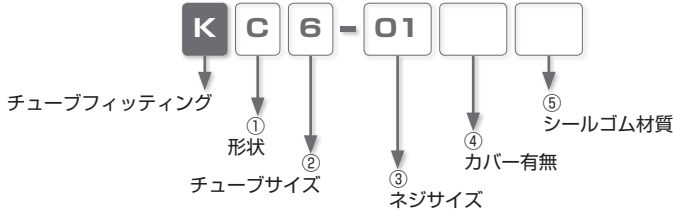


耐スパッタ用黄銅製ワンタッチ継手 チューブフィッティングブラス

- シールゴム材質の選択が可能 (HNBR, FKM, NBR)
- 火花の出る環境に最適
- 開放リングも黄銅製のため、難燃性、耐スパッタ性に優れています
- カバー付タイプは継手内部へのスパッタ、塵などの侵入を防止
- オプションのスパッタカバーで細かな火花の侵入もシャットアウト
別売りの開放リングカバー (CS) を被せることで、
開放リングとチューブの間のできる小さな隙間から侵入する火花も寄せ付けません。

■ 注文形式 (例)



①. 形状

記号	形状	記号	形状	記号	形状	記号	形状
C	ストレート	OC	六角穴付ストレート	L	エルボ	B	ティー
D	ブランチティー	H	ユニバーサルエルボ	U	ユニオンストレート	V	ユニオンエルボ
E	ユニオンティー	Y	ユニオンワイ	M	隔壁ユニオン		

②. チューブサイズ

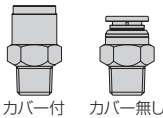
チューブサイズ	ミリサイズ				
記号	4	6	8	10	12
サイズ(mm)	φ4	φ6	φ8	φ10	φ12

③. ネジサイズ

ネジサイズ	メートルネジ(mm)	管用テーパネジ			
記号	M5	01	02	03	04
サイズ	M5×0.8	R1/8	R1/4	R3/8	R1/2

④. カバー有無

無記入：カバー付
-1：カバー無し



⑤. シールゴム材質

無記入：HNBR
-F：FKM (オプション)
-N：NBR (オプション)

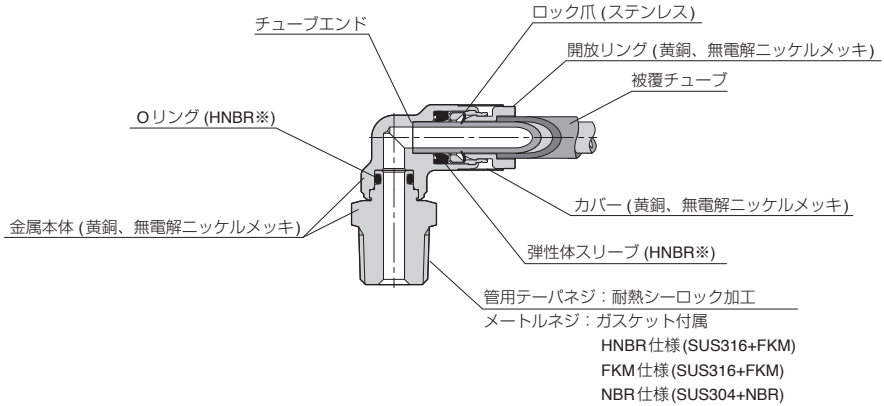
仕様

使用流体	空気、水 (条件有 ※)、熱媒体油 (条件有 ※)
最高使用圧力	1.0MPa
使用真空圧力	-100kPa
使用温度範囲	HNBR仕様：0～100℃、FKM仕様：0～120℃、NBR仕様：0～60℃ (凍結なきこと)

⚠ 警告

- ※. 使用流体が水、熱媒体油の時は、下記の条件を必ず守ってください。
1. 水、熱媒体油使用の際は、サージ圧力を最高使用圧力以下に抑えて使用してください。
 2. 水、熱媒体油使用の際は、インサートリング (P.858) を必ず使用してください。

■ 構造図 (エルボタイプ : KL HNBR仕様カバー付の場合)



※. シールゴム材質で記号-F(FKM仕様)を選択した場合 : FKM、記号-N(NBR仕様)を選択した場合 : NBRとなります。

⚠ 個別注意事項

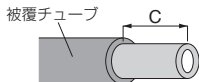
ご使用の前に必ずお読みください。安全上のご注意、掲載商品の注意事項については、P.27～P.32、継手の共通注意事項については P.39 をご確認ください。

警告

1. 使用流体が水のと看、仕様に記載された条件全てを満足しない場合は、使用しないでください。継手本体の破損、チューブの抜け、漏れの原因となる可能性があります。
2. チューブフィッティングプラスは、シールゴム材質の選択ができますが、シール材質による識別がありませんので、包装材を開封する際、他のシール材質の物に混入しないようにしてください。混入により、使用者の意図とは異なる事態が発生する可能性が有ります。
3. 金属本体が回転する製品は、強制的且つ連続的な回転及び揺動をさせないでください。本体の破損、漏れの原因となる危険性があります。
4. 高温環境下で使用の際は、十分な安全率を取った上でシール材質の選定を行ってください。シール材は熱劣化などにより、漏れに繋がる恐れがありますので、定期的にメンテナンスを実施し、万が一漏れが確認された場合は、速やかに製品の交換をしてください。
5. 使用流体が熱媒体油の場合、熱媒体油が開放リング及びガイドリングへ付着、固化することにより摺動不具合が生じ、開放機能または、ロック機能に支障をきたす恐れがあります。使用の際には開放リング、ガイドリングへの熱媒体油の付着が無いことを確認ください。また、チューブを再接続する際にはチューブが抜けかないか十分確認を行った後に使用してください。

注意

1. カバー付タイプに被覆チューブを使用する時は、被覆部を指定寸法 (下表) にカットしてご使用ください。指定寸法以外の場合は、チューブ抜け、漏れ、装着不可の原因となる可能性があります。



継手サイズ	φ4mm	φ6mm	φ8mm	φ10mm	φ12mm
被覆カット寸法 (C)	15.5mm	16.5mm	17.5mm	20mm	23.5mm

※. チューブストリッパカッタ (P.854) を使用しますと、簡単にカットできます。

標準サイズ一覧表

ネジ ⇄ チューブの接続 (P.261 ~ P.272)

形状	継手	ネジサイズ	チューブ外径 (mm)				
			4	6	8	10	12
KC ストレート	P.261	M5×0.8	●	●			
		R1/8	●	●	●	●	
		R1/4			●	●	●
		R3/8		●	●	●	●
		R1/2			●	●	●
KOC 六角穴付ストレート	P.263	M5×0.8	●	●			
		R1/8	●	●	●	●	
		R1/4	●	●	●	●	●
		R3/8	●	●	●	●	●
		R1/2			●	●	●
KL ストレート	P.265	M5×0.8	●	●			
		R1/8	●	●	●	●	
		R1/4	●	●	●	●	●
		R3/8	●	●	●	●	●
		R1/2			●	●	●

形状	継手	ネジサイズ	チューブ外径 (mm)				
			4	6	8	10	12
KH ユニバーサルエルボ	P.267	M5×0.8	●	●			
		R1/8	●	●	●		
		R1/4			●	●	
		R3/8		●	●	●	●
		R1/2			●	●	●
KB ティー	P.269	M5×0.8	●	●			
		R1/8	●	●	●	●	
		R1/4	●	●	●	●	●
		R3/8	●	●	●	●	●
		R1/2			●	●	●
KD ブランチティー	P.271	M5×0.8	●	●			
		R1/8	●	●	●	●	
		R1/4	●	●	●	●	●
		R3/8	●	●	●	●	●
		R1/2			●	●	●

チューブ ⇄ チューブの接続 (P.273 ~ P.277)

形状	継手	チューブ外径 (mm)				
		4	6	8	10	12
KU ユニオンストレート	P.273	●	●	●	●	●
KM 隔壁ユニオン	P.274	●	●	●	●	●
KV ユニオンエルボ	P.275	●	●	●	●	●

形状	継手	チューブ外径 (mm)				
		4	6	8	10	12
KE ユニオンティー	P.276	●	●	●	●	●
KY ユニオンワイ	P.277	●	●	●	●	●

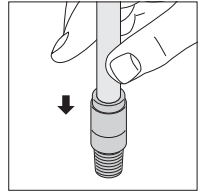
■ 接続部着脱方法

1. チューブの着脱方法

①. チューブの装着

チューブフィッティングプラス(ワンタッチ継手)は、チューブをチューブエンドまで差し込むだけでロック爪が固定、弾性体スリーブがチューブの外周をシールします。

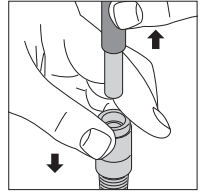
装着の際は、掲載商品の注意事項「6. チューブ装着上の注意」を参考に装着してください。



②. チューブの取外し

チューブを取外す場合、開放リングを押すことによりロック爪が開き、チューブを抜くことができます。

取外しの際は、必ずエアを止めてから行ってください。

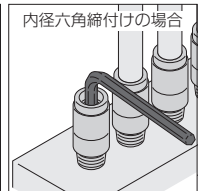
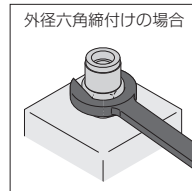


2. ネジの締付方法

①. ネジの締付け

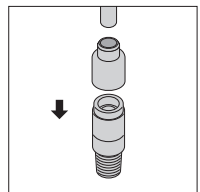
ネジの締付けには、外径六角部をスパナ、またはインパクトレンチで締める方式の物と内径六角部を六角レンチで締める方式の物(継手間のスペースを小さく取れる)があります。(詳細は、本文を参照ください。)

締付ける際は、掲載商品の注意事項「8. 本体取付上の注意」の表2. 締付けトルク及びシーロック色、ガスケット材質を参考に締付けてください。



3. スパッタカバーの装着方法

チューブフィッティングプラスの開放リング部にスパッタカバーを装着し、チューブを装着します。



■ 適用チューブ及び関連商品

スパッタチューブ……………P.836

チューブストリッパカッタ……………P.854

チューブフィッティングスパッタ……………P.248

スピードコントローラスパッタ……………P.464

スピードコントローラプラス……………P.472

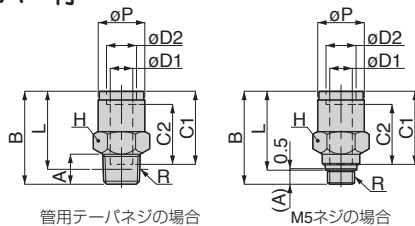
スロットルバルブプラス……………P.514

■ ネジ⇄チューブの接続

KC ストレート カバー付

RoHS対応

OP P.969 CAD 2D & 3D



単位：mm

形式	チューブ外径 $\phi D1$	チューブ外径 $\phi D2$	R	ϕP	B	チューブエンド C1	チューブエンド C2	A	L	対辺 H	オリーブ径 (ϕ mm)	質量 (g)	CAD ファイル名							
KC4-M5□	4	6	M5×0.8	9.8	22.7	17.6	15	3	19.7	10	1.8	12	KC4-M5							
KC4-01□			R1/8		23.7			8						2.5	13	KC4-01				
KC4-02□			R1/4		26.7			11									22	KC4-02		
KC6-M5□	6	8	M5×0.8	11.8	25.5	19.5	16	3	22.5	12	1.8	17	KC6-M5							
KC6-01□			R1/8		25.1			8						4	14	KC6-01				
KC6-02□			R1/4		29.1			11									23	14	23	KC6-02
KC6-03□			R3/8		29.1			12												
KC8-01□	8	10	R1/8	13.8	29.9	20.2	17	8	25.9	14	6	27	KC8-01							
KC8-02□			R1/4		28.6			11						22.6	25	KC8-02				
KC8-03□			R3/8		28.9			12									17	32	KC8-03	
KC10-01□	10	12	R1/8	16.9	33.3	23.2	19.5	8	29.3	17	6	40	KC10-01							
KC10-02□			R1/4		31.8			11						27.3	39	KC10-02				
KC10-03□			R3/8		35.8			12									25.5	46	KC10-03	
KC10-04□			R1/2		35.8			15												27.6
KC12-02□	12	14	R1/4	20	38.9	26.3	23	11	32.9	21	8.5	61	KC12-02							
KC12-03□			R3/8		34.9			12						28.6	62	KC12-03				
KC12-04□			R1/2		36.9			15									28.7	22	9	74

※1. テーパーネジタイプのL寸法は、ねじ締め後の参考寸法です。

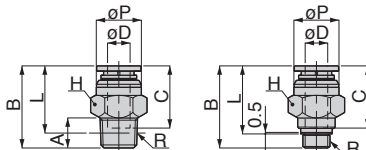
※2. 形式末尾の□には、シールゴム材質にNBRを希望される場合記号：-Nを、FKMを希望される場合記号：-Fをご記入ください。

KC ストレート カバー無し
NO COVER

RoHS対応

OP
P.866

CAD
2D & 3D



管用テーパネジの場合

M5ネジの場合

単位：mm

形式	チューブ外径 φD	R	φP	B	チューブエンド C	A	L	対辺 H	オリフィス径 (o:mm)	質量 (g)	CAD ファイル名				
KC4-M5-1 □	4	M5×0.8	9.4	19.6	14.5	3	16.6	10	1.8	10	KC4-M5-1				
KC4-01-1 □		R1/8		20.6		8					11	KC4-01-1			
KC4-02-1 □		R1/4		23.6		11					17.6	14	20	KC4-02-1	
KC6-M5-1 □	6	M5×0.8	11.4	22.6	16.6	3	19.6	12	1.8	15	KC6-M5-1				
KC6-01-1 □		R1/8		22.2		8					18.2	12	13	KC6-01-1	
KC6-02-1 □		R1/4		26.2		11					20.1	14	4	22	KC6-02-1
KC6-03-1 □		R3/8				12					19.8	17		32	KC6-03-1
KC8-01-1 □	8	R1/8	13.4	27.4	17.7	8	23.4	14	6	25	KC8-01-1				
KC8-02-1 □		R1/4		26.1		11					20.1	23	KC8-02-1		
KC8-03-1 □		R3/8		26.4		12						17	30	KC8-03-1	
KC10-01-1 □	10	R1/8	16.4	30.1	20	8	26.1	17	6	35	KC10-01-1				
KC10-02-1 □		R1/4				11					24.1	34	KC10-02-1		
KC10-03-1 □		R3/8				12					22.3	8	41	KC10-03-1	
KC10-04-1 □		R1/2				15					24.4		22	62	KC10-04-1
KC12-02-1 □	12	R1/4	19.4	35.2	22.6	11	29.2	21	8.5	53	KC12-02-1				
KC12-03-1 □		R3/8		31.2		12					24.9	9	55	KC12-03-1	
KC12-04-1 □		R1/2		33.2		15					25		22	66	KC12-04-1

※1. テーパーネジタイプのL寸法は、ねじ締付け後の参考寸法です。

※2. 形式末尾の□には、シールゴム材質にNBRを希望される場合記号：-Nを、FKMを希望される場合記号：-Fをご記入ください。

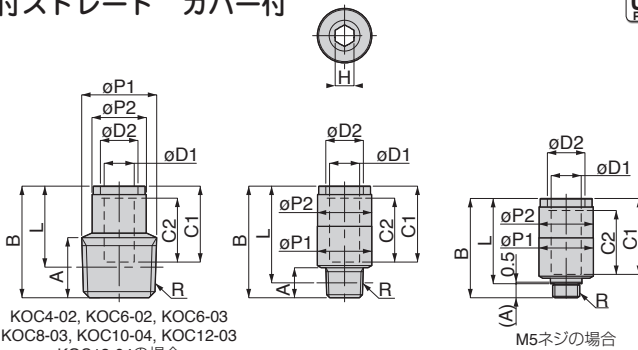
■ ネジ⇄チューブの接続

KOC 六角穴付ストレート カバー付

RoHS対応

OP
P.96&97

CAD
2D & 3D



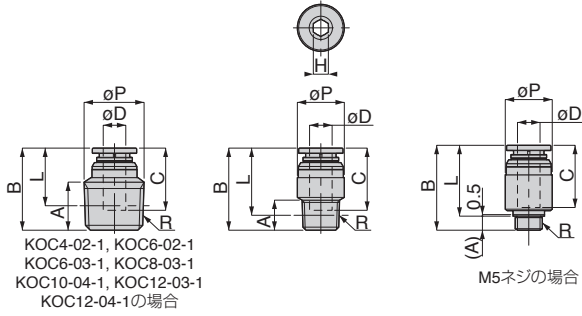
単位：mm

形式	チューブ外径 $\phi D1$	チューブ外径 $\phi D2$	R	$\phi P1$	$\phi P2$	B	チューブ口 C1	チューブ口 C2	A	L	対辺 H	オフセット (o:mm)	質量 (g)	CAD ファイル名			
KOC4-M5□	4	6	M5×0.8	9.9	9.8	22.6	17.6	15	3	19.6	2	2.1	11	KOC4-M5			
KOC4-01□			R1/8						8	19.7				12	KOC4-01		
KOC4-02□			R1/4	14	24.7				11	18.7	2.5	2.6	19	KOC4-02			
KOC6-M5□	6	8	M5×0.8	11.9	11.8	25.5	19.5	16	3	22.5	2	2.1	15	KOC6-M5			
KOC6-01□			R1/8						8	21.1				13	KOC6-01		
KOC6-02□			R1/4						11	19				4	4.1	18	KOC6-02
KOC6-03□			R3/8						12	19.7				27	KOC6-03		
KOC8-01□	8	10	R1/8	13.9	13.8	29.9	20.2	17	8	25.9	5	5.1	20	KOC8-01			
KOC8-02□			R1/4						11	22.6				20	KOC8-02		
KOC8-03□			R3/8						12	19.6				6	6.2	26	KOC8-03
KOC10-01□	10	12	R1/8	16.9	16.9	33.3	23.2	19.5	8	29.3	5	5.1	35	KOC10-01			
KOC10-02□			R1/4						11	26.3				33	KOC10-02		
KOC10-03□			R3/8						12	25.5				6	6.2	38	KOC10-03
KOC10-04□			R1/2						15	24.6				56	KOC10-04		
KOC12-02□	12	14	R1/4	19.9	20	38.9	26.3	23	11	32.9	8	8.2	56	KOC12-02			
KOC12-03□			R3/8						12	28.6				49	KOC12-03		
KOC12-04□			R1/2						15	28.7				64	KOC12-04		

※1. テーパーネジタイプのL寸法は、ねじ締付け後の参考寸法です。

※2. 形式末尾の□には、シールゴム材質にNBRを希望される場合記号:-Nを、FKMを希望される場合記号:-Fをご記入ください。

KOC 六角穴付ストレート カバー無し
NO COVER
RoHS対応



単位：mm

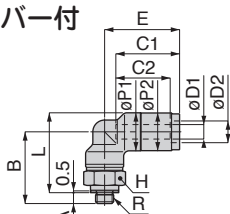
形式	チューブ外径 øD	R	øP	B	チューブエンド C	A	L	対辺 H	オリフィス径 (ømm)	質量 (g)	CAD ファイル名	
KOC4-M5-1	4	M5×0.8	9.9	19.5	14.5	3	16.5	2	2.1	10	KOC4-M5-1	
KOC4-01-1		R1/8		20.6		8	16.6			2.5	11	11
KOC4-02-1		R1/4	21.6	11		15.6	17	KOC4-02-1				
KOC6-M5-1	6	M5×0.8	11.9	22.6	16.6	3	19.6	2	2.1	13		KOC6-M5-1
KOC6-01-1		R1/8		22.2		8	18.2			4	4.1	12
KOC6-02-1		R1/4	23.2	11		16.1	16	KOC6-02-1				
KOC6-03-1		R3/8	23.2	12		16.8	25	KOC6-03-1				
KOC8-01-1		R1/8	13.9	27.4		8	23.4	5		5.1		18
KOC8-02-1	R1/4	26.1		11	20.1	6	6.2	24	KOC8-02-1			
KOC8-03-1	R3/8	23.4	12	17.1	31			KOC8-03-1				
KOC10-01-1	10	R1/8	16.9	30.1	20	8	26.1	5	5.1	31	KOC10-01-1	
KOC10-02-1		R1/4		29.1		11	23.1			6	6.2	28
KOC10-03-1		R3/8		28.6		12	22.3	33				KOC10-03-1
KOC10-04-1		R1/2	29.6	15		21.4	51	KOC10-04-1				
KOC12-02-1	12	R1/4	19.9	35.2	22.6	11	29.2	8	8.2	48		KOC12-02-1
KOC12-03-1		R3/8	20.8	31.2		12	24.9			41	KOC12-03-1	
KOC12-04-1		R1/2	20.8	33.2		15	25			56	KOC12-04-1	

※1. テーパーネジタイプのL寸法は、ねじ締付け後の参考寸法です。
 ※2. 形式末尾の□には、シールゴム材質にNBRを希望される場合記号：-Nを、FKMを希望される場合記号：-Fをご記入ください。

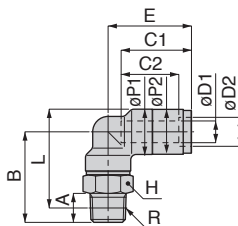
■ ネジ⇄チューブの接続

KL エルボ カバー付

RoHS対応



メートルネジの場合



管用テーパネジの場合

OP
P.969

CAD
2D & 3D

単位：mm

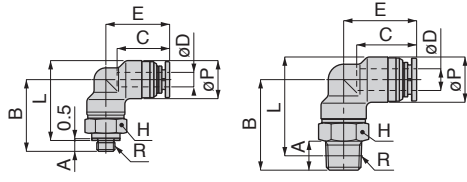
形式	チューブ外径 $\phi D1$	チューブ外径 $\phi D2$	R	A	B	L	$\phi P1$	$\phi P2$	子-径D C1	子-径D C2	E	対辺 H	加工径 (ϕ mm)	質量 (g)	CAD ファイル名		
KL4-M5□	4	6	M5×0.8	3	19.8	22.1	10.5	10.4	17.6	15	20.7	10	1.8	18	KL4-M5		
KL4-01□			R1/8	8	22.8	24.1						14			2.5	21	KL4-01
KL4-02□			R1/4	11	25.8	25						14			31	KL4-02	
KL6-M5□	6	8	M5×0.8	3	22	25.3	12.5	12.4	19.5	16	23.1	12	1.8	26	KL6-M5		
KL6-01□			R1/8	8	25	27.3						14			28	KL6-01	
KL6-02□			R1/4	11	28	28.2						14			36	KL6-02	
KL6-03□			R3/8	12	29.8	29.7						17			49	KL6-03	
KL8-01□	8	10	R1/8	8	28	31.3	14.5	14.4	20.2	17	24.8	14	6	36	KL8-01		
KL8-02□			R1/4	11	31	32.2						14			41	KL8-02	
KL8-03□			R3/8	12	32.8	33.7						17			55	KL8-03	
KL10-01□	10	12	R1/8	8	32.5	37.8	18.5	18.6	23.2	19.5	29.3	17	8	67	KL10-01		
KL10-02□			R1/4	11	35.5	38.8						17			69	KL10-02	
KL10-03□			R3/8	12	36.5	39.5						22			78	KL10-03	
KL10-04□			R1/2	15	39.5	40.6						22			104	KL10-04	
KL12-02□	12	14	R1/4	11	37.5	42.3	21.5	21.6	26.3	23	33.4	21	8	107	KL12-02		
KL12-03□			R3/8	12	38.5	43						9			113	KL12-03	
KL12-04□			R1/2	15	41.5	44.1						22			129	KL12-04	

※1. テーパーネジタイプのL寸法は、ねじ締付け後の参考寸法です。

※2. 形式末尾の□には、シールゴム材質にNBRを希望される場合記号:-Nを、FKMを希望される場合記号:-Fをご記入ください。



エルボ カバー無し



メートルネジの場合

管用テーパネジの場合

単位：mm

形式	チューブ外径 øD	R	A	B	L	øP	チューブ 径 C	E	対辺 H	オリフス 径 (ømm)	質量 (g)	CAD ファイル名	
KL4-M5-1 □	4	M5×0.8	3	19.8	22.1	10.5	14.5	17.6	10	1.8	17	KL4-M5-1	
KL4-01-1 □		R1/8	8	22.8	24.1				14	2.5	20	29	KL4-01-1
KL6-M5-1 □	6	M5×0.8	3	22	25.3	12.5	16.6	20.2	12	1.8	24	KL6-M5-1	
KL6-01-1 □		R1/8	8	25	27.3				14	2.7	27	35	KL6-01-1
KL6-02-1 □		R1/4	11	28	28.2				17	4	35	47	KL6-02-1
KL6-03-1 □		R3/8	12	29.8	29.7				14	6	34	40	KL6-03-1
KL8-01-1 □	8	R1/8	8	28	31.3	14.5	17.7	22.3	14	6	34	KL8-01-1	
KL8-02-1 □		R1/4	11	31	32.2				17	40	53	KL8-02-1	
KL8-03-1 □		R3/8	12	32.8	33.7				17	53	53	KL8-03-1	
KL10-01-1 □	10	R1/8	8	32.5	37.8	18.5	20	26.1	17	6	62	KL10-01-1	
KL10-02-1 □		R1/4	11	35.5	38.7				8	64	73	KL10-02-1	
KL10-03-1 □		R3/8	12	36.5	39.4				22	73	99	KL10-03-1	
KL10-04-1 □		R1/2	15	39.5	40.6				22	99	99	KL10-04-1	
KL12-02-1 □	12	R1/4	11	37.5	42.2	21.5	22.6	29.7	21	8	100	KL12-02-1	
KL12-03-1 □		R3/8	12	38.5	42.9				9	106	106	KL12-03-1	
KL12-04-1 □		R1/2	15	41.5	44.1				22	121	121	KL12-04-1	

※1. テーパーネジタイプのL寸法は、ねじ締付け後の参考寸法です。

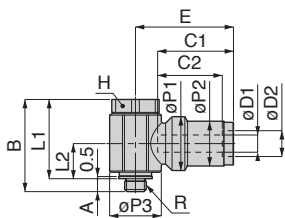
※2. 形式末尾の□には、シールゴム材質にNBRを希望される場合記号：-Nを、FKMを希望される場合記号：-Fをご記入ください。

■ ネジ⇄チューブの接続

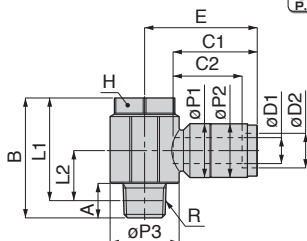
KH ユニバーサルエルボ カバー付

RoHS対応

OP P.969 CAD 2D & 3D



メートルネジの場合



管用テーパネジの場合

単位：mm

形式	チューブ外径 øD1	チューブ外径 øD2	R	A	B	L1	L2	E	ネジ径 C1	ネジ径 C2	øP1	øP2	øP3	対辺 H	カバー径 (ømm)	質量 (g)	CAD ファイル名
KH4-M5□	4	6	M5×0.8	3	21.4	18.4	8.1	22.8	17.6	15	12.5	10.4	12	11	1.8	25	KH4-M5
KH4-01□			R1/8	8	27.8	23.8	11.6	24.8					16	14	2.5	39	KH4-01
KH6-M5□	6	8	M5×0.8	3	21.4	18.4	8.1	24.1	19.5	16	12.5	10.4	12	11	1.8	25	KH6-M5
KH6-01□			R1/8	8	27.8	23.8	11.6	26.1					16	14	39	KH6-01	
KH6-02□			R1/4	10.5	33.8	27.8	14.4	27.6			19	17	4	59	KH6-02		
KH6-03□			R3/8	12	38.8	32.5	16.8	29.3			22.5	21	91	KH6-03			
KH8-01□	8	10	R1/8	8	27.8	23.8	11.6	26.9	20.2	17	14.5	14.4	16	14	5.6	41	KH8-01
KH8-02□			R1/4	10.5	33.8	27.8	14.4	28.4					19	17	6	59	KH8-02
KH8-03□			R3/8	12	38.8	32.5	16.8	30.1					22.5	21	91	KH8-03	
KH10-02□	10	12	R1/4	10.5	33.8	27.8	14.4	31.2	23.2	19.5	18.5	18.6	19	17	7.3	73	KH10-02
KH10-03□			R3/8	12	38.8	32.5	16.8	33					21.5	21	8	112	KH10-03
KH10-04□			R1/2	13.1	41.6	33.4	16.9	35.5			27.5	27	163	KH10-04			
KH12-03□	12	14	R3/8	12	38.8	32.5	16.8	36.1	26.3	23	21.5	21.6	22.5	21	9	118	KH12-03
KH12-04□			R1/2	13.1	41.6	33.4	16.9	38.6					27.5	27	169	KH12-04	

※1. テーパーネジタイプの L1、L2 寸法は、ねじ締付け後の参考寸法です。

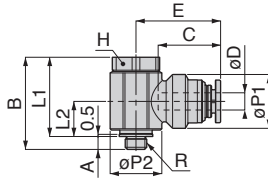
※2. 形式末尾の□には、シールゴム材質に NBR を希望される場合記号：-N を、FKM を希望される場合記号：-F をご記入ください。

KH ユニバーサルエルボ カバー無し
NO COVER

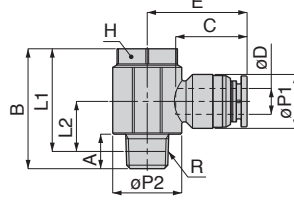
RoHS対応

OP
P.006

CAD
L00 6.3D



メートルネジの場合



管用テーパネジの場合

単位：mm

形式	チューブ外径 øD	R	A	B	L1	L2	E	チューブ内径 C	øP1	øP2	対辺 H	初寸長 (ømm)	質量 (g)	CAD ファイル名
KH4-M5-1 □	4	M5×0.8	3	21.4	18.4	8.1	19.7	14.5	12.5	12	11	1.8	23	KH4-M5-1
KH4-01-1 □		R1/8	8	27.8	23.8	11.6	21.7			16	14	2.5	37	KH4-01-1
KH6-M5-1 □	6	M5×0.8	3	21.4	18.4	8.1	21.2	16.6	12.5	12	11	1.8	24	KH6-M5-1
KH6-01-1 □		R1/8	8	27.8	23.8	11.6	23.2			16	14		37	KH6-01-1
KH6-02-1 □		R1/4	10.5	33.8	27.8	14.4	24.7		14.5	19	17	4	57	KH6-02-1
KH6-03-1 □		R3/8	12	38.8	32.5	16.8	26.4			22.5	21		89	KH6-03-1
KH8-01-1 □	8	R1/8	8	27.8	23.8	11.6	24.4	17.7	14.5	16	14	5.6	40	KH8-01-1
KH8-02-1 □		R1/4	10.5	33.8	27.8	14.4	25.9			19	17	6	57	KH8-02-1
KH8-03-1 □		R3/8	12	38.8	32.5	16.8	27.6			22.5	21		89	KH8-03-1
KH10-02-1 □	10	R1/4	10.5	33.8	27.8	14.4	28	20	18.5	19	17	7.3	68	KH10-02-1
KH10-03-1 □		R3/8	12	38.8	32.5	16.8	29.8		21.5	22.5	21	8	107	KH10-03-1
KH10-04-1 □		R1/2	13.1	41.6	33.4	16.9	32.3			27.5	27		158	KH10-04-1
KH12-03-1 □	12	R3/8	12	38.8	32.5	16.8	32.4	22.6	21.5	22.5	21	9	111	KH12-03-1
KH12-04-1 □		R1/2	13.1	41.6	33.4	16.9	34.9			27.5	27		162	KH12-04-1

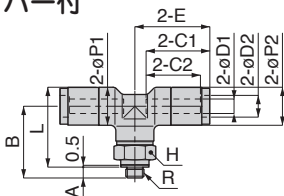
※1. テーパーネジタイプの L1、L2 寸法は、ねじ締付け後の参考寸法です。

※2. 形式末尾の□には、シールゴム材質に NBR を希望される場合記号：-N を、FKM を希望される場合記号：-F をご記入ください。

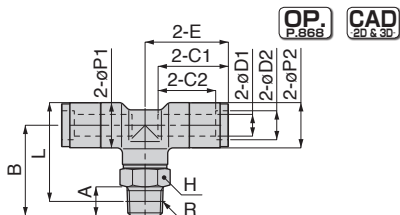
■ ネジ⇄チューブの接続

KB ティー カバー付

RoHS対応



メートルネジの場合



管用テーパネジの場合

OP P.868 CAD 2D & 3D

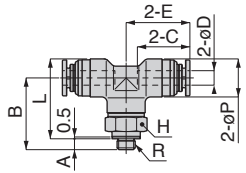
単位：mm

形式	チューブ外径 φD1	チューブ外径 φD2	R	A	B	L	E	φP1	φP2	1-φD1 C1	1-φD2 C2	対辺 H	材質 (mm)	質量 (g)	CAD ファイル名	
KB4-M5□	4	6	M5×0.8	3	19.8	22.1	20.7	10.5	10.4	17.6	15	10	1.8	26	KB4-M5	
KB4-01□			R1/8	8	22.8	24.1						2.5		29	KB4-01	
KB4-02□			R1/4	11	25.8	25						14		38	KB4-02	
KB6-M5□	6	8	M5×0.8	3	22	25.3	23.05	12.5	12.4	19.5	16	12	1.8	36	KB6-M5	
KB6-01□			R1/8	8	25	27.3						4		38	KB6-01	
KB6-02□			R1/4	11	28	28.2								46	KB6-02	
KB6-03□			R3/8	12	29.8	29.7								17	59	KB6-03
KB8-01□	8	10	R1/8	8	28	31.3	24.8	14.5	14.4	20.2	17	14	6	48	KB8-01	
KB8-02□			R1/4	11	31	32.2								54	KB8-02	
KB8-03□			R3/8	12	32.8	33.7								17	67	KB8-03
KB10-01□	10	12	R1/8	8	32.5	37.8	29.3	18.5	18.6	23.2	19.5	17	6	90	KB10-01	
KB10-02□			R1/4	11	35.5	38.7								93	KB10-02	
KB10-03□			R3/8	12	36.5	39.4								8	101	KB10-03
KB10-04□			R1/2	15	39.5	40.6								22	128	KB10-04
KB12-02□	12	14	R1/4	11	37.5	42.4	33.4	21.5	21.6	26.3	23	21	8	147	KB12-02	
KB12-03□			R3/8	12	38.5	43								9	153	KB12-03
KB12-04□			R1/2	15	41.5	44.1								22	169	KB12-04

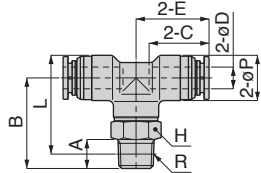
※1. テーパーネジタイプのL寸法は、ねじ締め後の参考寸法です。

※2. 形式末尾の□には、シールゴム材質にNBRを希望される場合記号：-Nを、FKMを希望される場合記号：-Fをご記入ください。

KB ティー カバー無し
NO COVER
RoHS対応



メートルネジの場合



管用テーパネジの場合

単位：mm

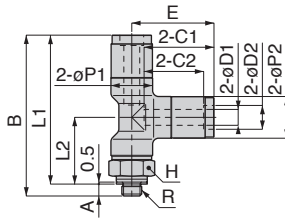
形式	チューブ外径 φD	R	A	B	L	E	φP	チューブ C	対辺 H	オリフィス (omm)	質量 (g)	CAD ファイル名
KB4-M5-1 □	4	M5×0.8	3	19.8	22.1	17.6	10.5	14.5	10	1.8	23	KB4-M5-1
KB4-01-1 □		R1/8	8	22.8	24.1					2.5	26	KB4-01-1
KB4-02-1 □		R1/4	11	25.8	25				4	35	KB4-02-1	
KB6-M5-1 □	6	M5×0.8	3	22	25.3	20.15	12.5	16.6	12	1.8	33	KB6-M5-1
KB6-01-1 □		R1/8	8	25	27.3					4	35	KB6-01-1
KB6-02-1 □		R1/4	11	28	28.2				4	43	KB6-02-1	
KB6-03-1 □		R3/8	12	29.8	29.7			17		6	56	KB6-03-1
KB8-01-1 □	8	R1/8	8	28	31.3	22.3	14.5	17.7	14	6	44	KB8-01-1
KB8-02-1 □		R1/4	11	31	32.2						50	KB8-02-1
KB8-03-1 □		R3/8	12	32.8	33.7				63		KB8-03-1	
KB10-01-1 □	10	R1/8	8	32.5	37.8	26.1	18.5	20	17	6	80	KB10-01-1
KB10-02-1 □		R1/4	11	35.5	38.7					8	83	KB10-02-1
KB10-03-1 □		R3/8	12	36.5	39.4				91	KB10-03-1		
KB10-04-1 □		R1/2	15	39.5	40.6				22	118	KB10-04-1	
KB12-02-1 □	12	R1/4	11	37.5	42.2	29.7	21.5	22.6	21	8	132	KB12-02-1
KB12-03-1 □		R3/8	12	38.5	42.9					9	138	KB12-03-1
KB12-04-1 □		R1/2	15	41.5	44.1				22	154	KB12-04-1	

※1. テーパーネジタイプのL寸法は、ねじ締付け後の参考寸法です。
 ※2. 形式末尾の□には、シールゴム材質にNBRを希望される場合記号:-Nを、FKMを希望される場合記号:-Fをご記入ください。

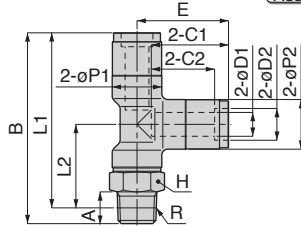
■ ネジ⇄チューブの接続

■ KD ブランチティー カバー付

RoHS対応



メートルネジの場合



管用テーパネジの場合

OP P.968

CAD 2D & 3D

単位：mm

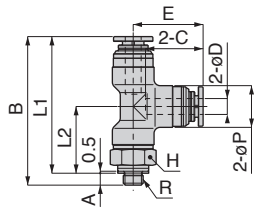
形式	チューブ外径 φD1	チューブ外径 φD2	R	A	B	L1	L2	φP1	φP2	ファカド C1	ファカド C2	E	対辺 H	初寸径 (mm)	質量 (g)	CAD ファイル名
KD4-M5□	4	6	M5×0.8	3	40.5	37.5	16.8	10.5	10.4	17.6	15	20.7	10	1.8	26	KD4-M5
KD4-01□			R1/8	8	43.5	39.5	18.8						14	2.5	29	KD4-01
KD4-02□			R1/4	11	46.5	40.5	19.8							38	KD4-02	
KD6-M5□	6	8	M5×0.8	3	45.1	42.1	19	12.5	12.4	19.5	16	23.1	12	1.8	36	KD6-M5
KD6-01□			R1/8	8	48.1	44.1	21						14	4	46	KD6-01
KD6-02□			R1/4	11	51.1	45	22						17	59	KD6-02	
KD6-03□			R3/8	12	52.9	46.5	23.4						17	48	KD6-03	
KD8-01□	8	10	R1/8	8	52.8	48.8	24	14.5	14.4	20.2	17	24.8	14	6	48	KD8-01
KD8-02□			R1/4	11	55.8	49.8	25						17	67	KD8-02	
KD8-03□			R3/8	12	57.6	51.3	26.5						17	67	KD8-03	
KD10-01□	10	12	R1/8	8	61.8	57.8	28.5	18.5	18.6	23.2	19.5	29.3	6	90	KD10-01	
KD10-02□			R1/4	11	64.8	58.8	29.5						17	93	KD10-02	
KD10-03□			R3/8	12	65.8	59.5	30.2						8	101	KD10-03	
KD10-04□			R1/2	15	68.8	60.6	31.4						22	128	KD10-04	
KD12-02□	12	14	R1/4	11	70.9	64.9	31.5	21.5	21.6	26.3	23	33.4	8	147	KD12-02	
KD12-03□			R3/8	12	71.9	65.6	32.2						9	153	KD12-03	
KD12-04□			R1/2	15	74.9	66.7	33.3						22	169	KD12-04	

※1. テーパーネジタイプの L1、L2 寸法は、ねじ締付け後の参考寸法です。

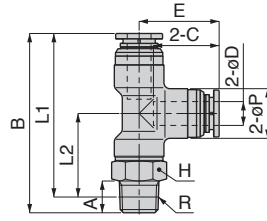
※2. 形式末尾の□には、シールゴム材質に NBR を希望される場合記号：-N を、FKM を希望される場合記号：-F をご記入ください。



ブランチティー カバー無し



メートルネジの場合



管用テーパネジの場合

単位：mm

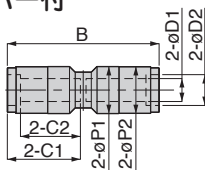
形式	チューブ外径 φD	R	A	B	L1	L2	φP	チューブ C	E	対辺 H	ねじ 長さ (mm)	質量 (g)	CAD ファイル名
KD4-M5-1 □	4	M5×0.8	3	37.4	34.4	16.8	10.5	14.5	17.6	10	1.8	23	KD4-M5-1
KD4-01-1 □		R1/8	8	40.4	36.4	18.8					2.5	26	KD4-01-1
KD4-02-1 □		R1/4	11	43.4	37.4	19.8				35	KD4-02-1		
KD6-M5-1 □	6	M5×0.8	3	42.2	39.2	19	12.5	16.6	20.2	12	1.8	33	KD6-M5-1
KD6-01-1 □		R1/8	8	45.2	41.2	21					35	KD6-01-1	
KD6-02-1 □		R1/4	11	48.2	42.1	22				43	KD6-02-1		
KD6-03-1 □		R3/8	12	50	43.6	23.5				56	KD6-03-1		
KD8-01-1 □	8	R1/8	8	50.3	46.3	24	14.5	17.7	22.3	14	6	44	KD8-01-1
KD8-02-1 □		R1/4	11	53.3	47.3	25						50	KD8-02-1
KD8-03-1 □		R3/8	12	55.1	48.8	26.5				63	KD8-03-1		
KD10-01-1 □	10	R1/8	8	58.6	54.6	28.5	18.5	20	26.1	17	6	80	KD10-01-1
KD10-02-1 □		R1/4	11	61.6	55.6	29.5						83	KD10-02-1
KD10-03-1 □		R3/8	12	62.6	56.3	30.2				91	KD10-03-1		
KD10-04-1 □		R1/2	15	65.6	57.4	31.3				118	KD10-04-1		
KD12-02-1 □	12	R1/4	11	67.2	61.2	31.5	21.5	22.6	29.7	21	8	132	KD12-02-1
KD12-03-1 □		R3/8	12	68.2	61.9	32.2						138	KD12-03-1
KD12-04-1 □		R1/2	15	71.2	63	33.3				154	KD12-04-1		

※1. テーパーネジタイプの L1、L2 寸法は、ねじ締付け後の参考寸法です。
 ※2. 形式末尾の□には、シールゴム材質に NBR を希望される場合記号：-N を、FKM を希望される場合記号：-F をご記入ください。

■ チューブ⇔チューブの接続

KU ユニオンストレート カバー付

RoHS対応



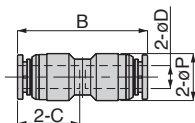
OP. P.968 CAD 2D & 3D

単位：mm

形式	チューブ外径 φD1	チューブ外径 φD2	φP1	φP2	B	チューブエンド C1	チューブエンド C2	オリフィス径 (φmm)	質量 (g)	CAD ファイル名
KU4□	4	6	10.5	10.4	36.4	17.6	15	2.5	16	KU4
KU6□	6	8	12.5	12.4	40.4	19.5	16	4	21	KU6
KU8□	8	10	14.5	14.4	41.9	20.2	17	6	26	KU8
KU10□	10	12	18.5	18.6	47.9	23.2	19.5	8	51	KU10
KU12□	12	14	21.5	21.6	54.1	26.3	23	9	80	KU12

KU ユニオンストレート カバー無し

RoHS対応



OP. P.968 CAD 2D & 3D

単位：mm

形式	チューブ外径 φD	φP	B	チューブエンド C	オリフィス径 (φmm)	質量 (g)	CAD ファイル名
KU4-1□	4	10.5	30.2	14.5	2.5	12	KU4-1
KU6-1□	6	12.5	34.6	16.6	4	18	KU6-1
KU8-1□	8	14.5	36.9	17.7	6	22	KU8-1
KU10-1□	10	18.5	41.5	20	8	41	KU10-1
KU12-1□	12	21.5	46.7	22.6	9	65	KU12-1

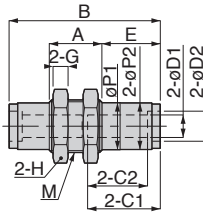
本ページ共通の注意事項

※.形式末尾の□には、シールゴム材質にNBRを希望される場合記号：-Nを、FKMを希望される場合記号：-Fをご記入ください。

KM 隔壁ユニオン カバー付

OP P.666 CAD 3D & 3D

RoHS対応



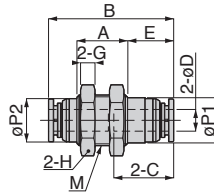
単位：mm

形式	チューブ外径 øD1	チューブ外径 øD2	øP1	øP2	M	B	ファレット C1	ファレット C2	A	E	対辺 H	G	カフ径 (ømm)	質量 (g)	CAD ファイル名
KM4□	4	6	10.5	10.4	M12x1	36.4	17.6	15	12	13.7	14	4	2.5	23	KM4
KM6□	6	8	12.5	12.4	M14x1	40.4	19.5	16	14	15.7	17	4	4	33	KM6
KM8□	8	10	14.5	14.4	M16x1	42.9	20.2	17	17	15.2	19	4	6	42	KM8
KM10□	10	12	18.5	18.6	M20x1	49.9	23.2	19.5	22	16.3	24	5	8	83	KM10
KM12□	12	14	21.7	21.6	M24x1	53.6	26.3	23	25.5	16.4	27	6	9	123	KM12

KM 隔壁ユニオン カバー無し

OP P.666 CAD 3D & 3D

NO COVER
RoHS対応



単位：mm

形式	チューブ外径 øD	øP1	øP2	M	B	ファレット C	A	E	対辺 H	G	カフ径 (ømm)	質量 (g)	CAD ファイル名
KM4-1□	4	10.5	10	M12x1	30.2	14.5	12	10.6	14	4	2.5	19	KM4-1
KM6-1□	6	12.5	12	M14x1	34.6	16.6	14	12.8	17	4	4	29	KM6-1
KM8-1□	8	14.5	14	M16x1	37.9	17.7	17	12.7	19	4	6	38	KM8-1
KM10-1□	10	18.5	18	M20x1	43.5	20	22	13.1	24	5	8	74	KM10-1
KM12-1□	12	21.7	21	M24x1	46.2	22.6	25.5	12.7	27	6	9	108	KM12-1

本ページ共通の注意事項

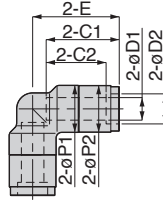
※.形式末尾の□には、シールゴム材質にNBRを希望される場合記号：-Nを、FKMを希望される場合記号：-Fをご記入ください。

■ チューブ⇔チューブの接続

KV ユニオンエルボ カバー付



RoHS対応



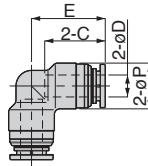
単位：mm

形式	チューブ外径 φD1	チューブ外径 φD2	φP1	φP2	チューブエンド C1	チューブエンド C2	E	オリフィス径 (φmm)	質量 (g)	CAD ファイル名
KV4□	4	6	10.5	10.4	17.6	15	20.7	2.5	17	KV4
KV6□	6	8	12.5	12.4	19.5	16	23.1	4	23	KV6
KV8□	8	10	14.5	14.4	20.2	17	24.8	6	29	KV8
KV10□	10	12	18.5	18.6	23.2	19.5	29.3	8	58	KV10
KV12□	12	14	21.5	21.6	26.3	23	33.4	9	94	KV12

KV ユニオンエルボ カバー無し



RoHS対応



単位：mm

形式	チューブ外径 φD	φP	チューブエンド C	E	オリフィス径 (φmm)	質量 (g)	CAD ファイル名
KV4-1□	4	10.5	14.5	17.6	2.5	13	KV4-1
KV6-1□	6	12.5	16.6	20.2	4	19	KV6-1
KV8-1□	8	14.5	17.7	22.3	6	25	KV8-1
KV10-1□	10	18.5	20	26.1	8	48	KV10-1
KV12-1□	12	21.5	22.6	29.7	9	79	KV12-1

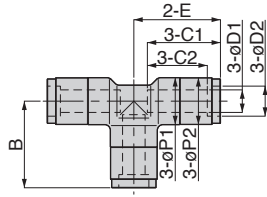
本ページ共通の注意事項

※.形式末尾の□には、シールゴム材質にNBRを希望される場合記号：-Nを、FKMを希望される場合記号：-Fをご記入ください。

KE ユニオンティー カバー付



RoHS対応



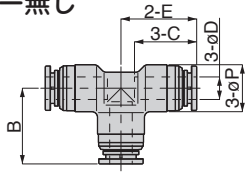
単位：mm

形式	チューブ外径 φD1	チューブ外径 φD2	φP1	φP2	B	チューブ径 C1	チューブ径 C2	E	オリフィス径 (φmm)	質量 (g)	CAD ファイル名
KE4□	4	6	10.5	10.4	20.7	17.6	15	20.7	2.5	24	KE4
KE6□	6	8	12.5	12.4	23.1	19.5	16	23.05	4	32	KE6
KE8□	8	10	14.5	14.4	24.8	20.2	17	24.8	6	42	KE8
KE10□	10	12	18.5	18.6	29.3	23.2	19.5	29.3	8	83	KE10
KE12□	12	14	21.5	21.6	33.4	26.3	23	33.4	9	132	KE12

KE ユニオンティー カバー無し



NO COVER
RoHS対応



単位：mm

形式	チューブ外径 φD	φP	B	チューブ径 C	E	オリフィス径 (φmm)	質量 (g)	CAD ファイル名
KE4-1□	4	10.5	17.6	14.5	17.6	2.5	19	KE4-1
KE6-1□	6	12.5	20.2	16.6	20.15	4	27	KE6-1
KE8-1□	8	14.5	22.3	17.7	22.3	6	36	KE8-1
KE10-1□	10	18.5	26.1	20	26.1	8	68	KE10-1
KE12-1□	12	21.5	29.7	22.6	29.7	9	110	KE12-1

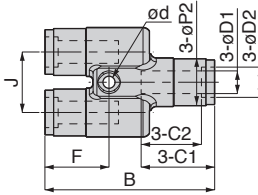
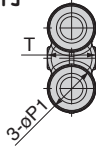
本ページ共通の注意事項

※.形式末尾の□には、シールゴム材質にNBRを希望される場合記号：-Nを、FKMを希望される場合記号：-Fをご記入ください。

■ チューブ⇔チューブの接続

KY ユニオンワイ カバー付

RoHS対応



OP P.868

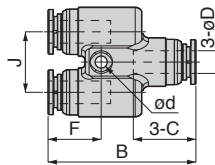
CAD 2D & 3D

単位：mm

形式	チューブ外径 φD1	チューブ外径 φD2	B	φP1	φP2	チューブエンド C1	チューブエンド C2	J	φd	F	T	オリフィス径 (φmm)	質量 (g)	CAD ファイル名
KY4□	4	6	42.2	10.8	10.4	17.6	15	14	3.2	16.3	10.8	2.5	37	KY4
KY6□	6	8	44.9	12.8	12.4	19.5	16	16	3.2	17	12.8	4	48	KY6
KY8□	8	10	49.4	14.8	14.4	20.2	17	18.5	3.2	18.1	14.8	6	69	KY8
KY10□	10	12	57.5	18.8	18.6	23.2	19.5	23	4.2	19.7	18.8	8	135	KY10
KY12□	12	14	63.9	21.8	21.6	26.3	23	26.5	4.2	22.5	21.8	9	204	KY12

KY ユニオンワイ カバー無し

NO COVER
RoHS対応



OP P.868

CAD 2D & 3D

単位：mm

形式	チューブ外径 φD	B	φP	チューブエンド C	J	φd	F	T	オリフィス径 (φmm)	質量 (g)	CAD ファイル名
KY4-1□	4	36	10.8	14.5	14	3.2	13.2	10.8	2.5	32	KY4-1
KY6-1□	6	39.1	12.8	16.6	16	3.2	14.1	12.8	4	43	KY6-1
KY8-1□	8	44.4	14.8	17.7	18.5	3.2	15.6	14.8	6	64	KY8-1
KY10-1□	10	51.1	18.8	20	23	4.2	16.5	18.8	8	120	KY10-1
KY12-1□	12	56.5	21.8	22.6	26.5	4.2	18.8	21.8	9	181	KY12-1

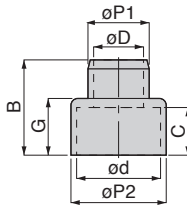
KYタイプ共通の注意事項

※.形式末尾の□には、シールゴム材質にNBRを希望される場合記号：Nを、FKMを希望される場合記号：Fをご記入ください。

■ オプション

CS スパッタカバー

RoHS対応



単位：mm

形式	チューブ外径 φD	B	φP1	φP2	チューブエンド C	G	φd	質量 (g)
CS 6	6	17	8	14	10	11.5	12	1
CS 8	8	19	10	16	11	12.5	14	1
CS 10	10	19.5	13	20	10.5	12	17	2
CS 12	12	23	15	23.5	11.5	13.5	20.5	3

※. スパッタチューブ (FB) を使用した場合は下記のサイズを使用してください。

FB0425：CS6、FB0640：CS8、FB0860：CS10、FB1075：CS12、FB1290：使用できません

※. ユニオンワイ (KY) タイプのチューブサイズ：φ8mm 以上には使用できません。

OP P.868

外観特殊仕様、禁油仕様、ゴム材質変更などの特殊仕様のご案内です。

CAD 2D & 3D

ホームページにてCADデータを提供しております。