

New  
Line Up



## 耐腐蝕用締付継手 SUS316 締付継手

銅系  
不使用

ノン  
グリース

クリーンルーム  
包装仕様



化学関係



医療関係



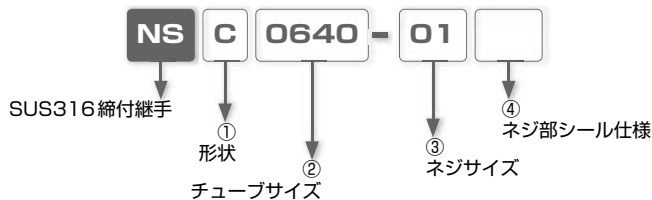
薬品関係



食品関係

- 全ての材質に耐蝕に優れたSUS316を使用
- スリーブ不要の為、スリーブの付け忘れ、紛失等の心配不要
- クリーンルーム (クラス 1000) 内にてエア清浄、包装
- インチサイズを追加。バリエーションが更に充実

■ 注文形式 (例)



①. 形状

記号	形状	記号	形状	記号	形状	記号	形状
C	ストレート	L	エルボ	B	ティー	D	ブランチティー
MC	隔壁ストレート	U	ユニオンストレート	V	ユニオンエルボ	E	ユニオンティー
M	隔壁ユニオン	CF	メスストレート	MF	メス隔壁ストレート	MFF	隔壁ソケット
N	袋ナット	P	皿バネ座金				

②. チューブサイズ (※.メス隔壁ストレート (MC)、隔壁ソケット (MFF) の場合は無記入)

チューブサイズ	ミリサイズ								
記号	0420	0425	0640	0860	1075	1080	1290	1210	1613
チューブ外径(mm)	ø4		ø6	ø8	ø10		ø12		ø16
チューブ内径(mm)	ø2	ø2.5	ø4	ø6	ø7.5	ø8	ø9	ø10	ø13
袋ナットのみ記号	4		6	8	10		12		16
皿バネ座金のみ記号	12		14	16	18		20		24

※.袋ナットのみ必要な場合は、袋ナットのみ記号をご記入ください。

※.隔壁タイプの皿バネ座金が必要な場合は、皿バネ座金のみ記号をご記入ください。但し、隔壁ソケットタイプは、③より選定してください。

チューブサイズ	インチサイズ		
記号	1/4	3/8	1/2
チューブ外径(mm)	ø6.35	ø9.53	ø12.7
チューブ内径(mm)	ø4.57	ø6.99	ø9.56

※.インチサイズの5/32は0425、5/16は0860をご使用ください。

③. ネジサイズ

ネジサイズ	管用テーパネジ			
記号	01	02	03	04
オネジサイズ	R1/8	R1/4	R3/8	R1/2
メネジサイズ	Rc1/8	Rc1/4	Rc3/8	Rc1/2
皿バネ座金のみ記号	14	18	22	27

※.隔壁タイプの皿バネ座金が必要な場合は、皿バネ座金のみ記号をご記入ください。

④. ネジ部シール仕様

無記入：標準仕様 (シーロック、シールテープ無し)

TP：シールテープ仕様 (ネジ部にシールテープを巻付け)

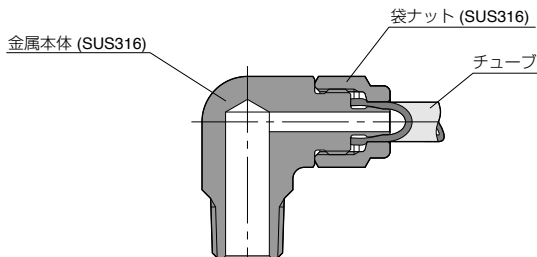
## 仕様

使用流体	空気、水、その他(※)
最高使用圧力	チューブの最高使用圧力に準じます。
使用真空圧力	-100kPa
使用温度範囲	チューブの仕様範囲で異なります。(凍結なきこと)

### △警告

※.薬品・混合ガス等につきましては、使用条件によって弊社仕様の適合が異なる場合がありますので確認の上ご使用ください。

## 構造図(エルボタイプ: NSLの場合)



※.薬品・食品関連等の特殊環境下で使用できる為、ネジ部にはシーロックによる影響を考慮し、シーロック加工を施していません。

## △個別注意事項

ご使用前に必ずお読みください。安全上のご注意、掲載製品の共通注意事項については、P.23～P.27、継手の共通注意事項についてはP.33～P.35をご確認ください。

### 警告

1. 使用流体が薬品・混合ガスのときは、必ずお問い合わせください。条件により継手本体の破損、チューブ抜け、漏れの原因となる危険性があります。

### 注意

1. 管用テーパネジは、シーロック加工を施しておりませんので、取付けの際にはご注意ください。ネジ部にシールテープ、シール剤等を使用する場合は、ネジ部の端面から1.5～2山を残して巻く、又は塗布してください。

標準サイズ一覧表

ネジ ⇄ チューブの接続

形状	規格ページ	ネジサイズ	チューブサイズ																		
			ミリサイズ (外径×内径) (mm)										インチサイズ								
NSC ストレート	P.125	R1/8	●	●	●	●	●	●	●	●	●	●	●	●	●	●	●	●	●	●	●
		R1/4	●	●	●	●	●	●	●	●	●	●	●	●	●	●	●	●	●	●	●
		R3/8	●	●	●	●	●	●	●	●	●	●	●	●	●	●	●	●	●	●	●
		R1/2	●	●	●	●	●	●	●	●	●	●	●	●	●	●	●	●	●	●	●
		1/4	●	●	●	●	●	●	●	●	●	●	●	●	●	●	●	●	●	●	●
NSL エルボ	P.127	R1/8	●	●	●	●	●	●	●	●	●	●	●	●	●	●	●	●	●	●	●
		R1/4	●	●	●	●	●	●	●	●	●	●	●	●	●	●	●	●	●	●	●
		R3/8	●	●	●	●	●	●	●	●	●	●	●	●	●	●	●	●	●	●	●
		R1/2	●	●	●	●	●	●	●	●	●	●	●	●	●	●	●	●	●	●	●
		1/4	●	●	●	●	●	●	●	●	●	●	●	●	●	●	●	●	●	●	●
NSB ティー	P.130	R1/8	●	●	●	●	●	●	●	●	●	●	●	●	●	●	●	●	●	●	●
		R1/4	●	●	●	●	●	●	●	●	●	●	●	●	●	●	●	●	●	●	●
		R3/8	●	●	●	●	●	●	●	●	●	●	●	●	●	●	●	●	●	●	●
		R1/2	●	●	●	●	●	●	●	●	●	●	●	●	●	●	●	●	●	●	●
		1/4	●	●	●	●	●	●	●	●	●	●	●	●	●	●	●	●	●	●	●
NSD ブランチティ	P.131	R1/8	●	●	●	●	●	●	●	●	●	●	●	●	●	●	●	●	●	●	●
		R1/4	●	●	●	●	●	●	●	●	●	●	●	●	●	●	●	●	●	●	●
		R3/8	●	●	●	●	●	●	●	●	●	●	●	●	●	●	●	●	●	●	●
		R1/2	●	●	●	●	●	●	●	●	●	●	●	●	●	●	●	●	●	●	●
		1/4	●	●	●	●	●	●	●	●	●	●	●	●	●	●	●	●	●	●	●
NSMC 隔壁ストレート	P.132	R1/8	●	●	●	●	●	●	●	●	●	●	●	●	●	●	●	●	●	●	●
		R1/4	●	●	●	●	●	●	●	●	●	●	●	●	●	●	●	●	●	●	●
		R3/8	●	●	●	●	●	●	●	●	●	●	●	●	●	●	●	●	●	●	●
		R1/2	●	●	●	●	●	●	●	●	●	●	●	●	●	●	●	●	●	●	●
		1/4	●	●	●	●	●	●	●	●	●	●	●	●	●	●	●	●	●	●	●

形状	規格ページ	ネジサイズ	チューブサイズ																		
			ミリサイズ (外径×内径) (mm)										インチサイズ								
NSCF メスストレート	P.128	Rc1/8	●	●	●	●	●	●	●	●	●	●	●	●	●	●	●	●	●	●	●
		Rc1/4	●	●	●	●	●	●	●	●	●	●	●	●	●	●	●	●	●	●	●
		Rc3/8	●	●	●	●	●	●	●	●	●	●	●	●	●	●	●	●	●	●	●
		Rc1/2	●	●	●	●	●	●	●	●	●	●	●	●	●	●	●	●	●	●	●
		1/4	●	●	●	●	●	●	●	●	●	●	●	●	●	●	●	●	●	●	●
NSMF メス隔壁ストレート	P.133	Rc1/8	●	●	●	●	●	●	●	●	●	●	●	●	●	●	●	●	●	●	●
		Rc1/4	●	●	●	●	●	●	●	●	●	●	●	●	●	●	●	●	●	●	●
		Rc3/8	●	●	●	●	●	●	●	●	●	●	●	●	●	●	●	●	●	●	●
		Rc1/2	●	●	●	●	●	●	●	●	●	●	●	●	●	●	●	●	●	●	●
		1/4	●	●	●	●	●	●	●	●	●	●	●	●	●	●	●	●	●	●	●

チューブ ⇄ チューブの接続 (同径)

形状	規格ページ	チューブサイズ																			
		ミリサイズ (外径×内径) (mm)										インチサイズ									
NSU ユニオンストレート	P.126	●	●	●	●	●	●	●	●	●	●	●	●	●	●	●	●	●	●	●	●
		4×2	4×2.5	6×4	8×6	10×7.5	10×8	12×9	12×10	16×13	1/4	3/8	1/2								
NSV ユニオンエルボ	P.126	●	●	●	●	●	●	●	●	●	●	●	●	●	●	●	●	●	●	●	●
		4×2	4×2.5	6×4	8×6	10×7.5	10×8	12×9	12×10	16×13	1/4	3/8	1/2								
NSW ユニオンティ	P.129	●	●	●	●	●	●	●	●	●	●	●	●	●	●	●	●	●	●	●	●
		4×2	4×2.5	6×4	8×6	10×7.5	10×8	12×9	12×10	16×13	1/4	3/8	1/2								
NSM 隔壁ユニオン	P.129	●	●	●	●	●	●	●	●	●	●	●	●	●	●	●	●	●	●	●	●
		4×2	4×2.5	6×4	8×6	10×7.5	10×8	12×9	12×10	16×13	1/4	3/8	1/2								

ネジ ⇄ ネジの接続

形状	規格ページ	ネジサイズ1	ネジサイズ2			
			Rc1/8	Rc1/4	Rc3/8	Rc1/2
NSMF 隔壁ソケット	P.134	Rc1/8	●			
		Rc1/4		●		
		Rc3/8			●	
		Rc1/2				●
		1/4				●

袋ナット

形状	規格ページ	チューブサイズ																			
		ミリサイズ (外径×内径) (mm)										インチサイズ									
NSN 袋ナット	P.134	●	●	●	●	●	●	●	●	●	●	●	●	●	●	●	●	●	●	●	●
		4×2	4×2.5	6×4	8×6	10×7.5	10×8	12×9	12×10	16×13	1/4	3/8	1/2								

バネ座金

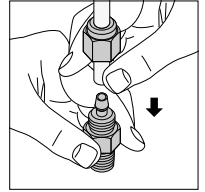
形状	規格ページ	隔壁部ネジサイズ (mm)							
		12	14	16	18	20	22	24	27
NSP 隔壁タイ用皿バネ座金	P.135	●	●	●	●	●	●	●	●
		12	14	16	18	20	22	24	27

## ■ 接続部着脱方法

### 1. チューブの着脱方法

#### ①. チューブの装着

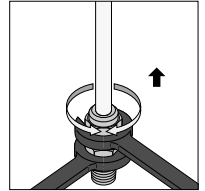
SUS316 締付継手は、袋ナットを通したチューブを竹の子の根元まで差し込みます。次にチューブに通しておいた袋ナットの外径六角部をスパナを使用し金属本体に当たるまで締付けます。



#### ②. チューブの取外し

チューブを取外す場合、外径六角部をスパナを使用し袋ナットを外します。次にチューブを外します。

取外しの際は、必ず流体(エア、水等)を止めてから行ってください。

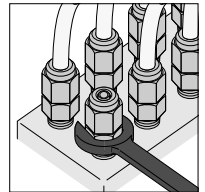


### 2. ネジの締付方法

#### ①. ネジの締付け

ネジの締付けは、外径六角部又は、本体四角部をスパナで締付けます。又、管用テーパネジタイプにはシーロック加工を施してありませんので、必要に応じシールトテープ、又は、シーリング剤等をご使用ください。(詳細は、本文を参照ください。)

締付ける際は、継手の共通注意事項「4. 本体取付上の注意」の表 2. 推奨締付けトルク及びシーロック色、ガスケット材質を参考に締付けてください。締付ける際は、継手の共通注意事項「4. 本体取付上の注意」の表 2. 推奨締付けトルク及びシーロック色、ガスケット材質を参考に締付けてください。



## ■ 適用チューブ及び関連商品

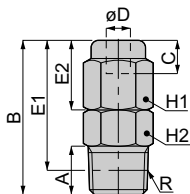
フッ素樹脂 (PFA) チューブ……………P.628

ポリアミドチューブ……………P.634

スロットルバルブ SUS316 タイプ……………P.460

継手 **NSC** ストレート

RoHS対応



単位：mm

形式	チューブ外径×内径 φD	R	A	B	E1	E2	C	対辺 H1	対辺 H2	質量 (g)	オリフィス径 (φ mm)	有効断面積 (mm <sup>2</sup> )	CAD ファイル名
NSC0420-01□	4 × 2	R1/8	8	25.5	21.5	11.5	5.5	10	10	13	1.3	0.8	NSC0420-01
NSC0420-02□		R1/4	11	28.5	22.5				14	23			NSC0420-02
NSC0425-01□	4 × 2.5 (※1)	R1/8	8	25.5	21.5	11.5	5.5	10	10	13	1.4	1	NSC0425-01
NSC0425-02□		R1/4	11	28.5	22.5				14	24			NSC0425-02
NSC0640-01□	6 × 4	R1/8	8	25.5	21.5	11.5	6	12	12	16	3	6	NSC0640-01
NSC0640-02□		R1/4	11	28.5	22.5				14	21			NSC0640-02
NSC0640-03□		R3/8	12	29.5	23.2				17	30			NSC0640-03
NSC0860-01□	8 × 6 (※2)	R1/8	8	27.5	23.5	13.5	7	14	14	22	5	17	NSC0860-01
NSC0860-02□		R1/4	11	30.5	24.5				17	25			NSC0860-02
NSC0860-03□		R3/8	12	31.5	25.2				17	34			NSC0860-03
NSC1075-02□	10 × 7.5	R1/4	11	33.5	27.5	16.5	9	17	17	39	6	20	NSC1075-02
NSC1075-03□		R3/8	12	34.5	28.2				21	44			NSC1075-03
NSC1075-04□		R1/2	15	37.5	29.3				21	61			NSC1075-04
NSC1080-02□	10 × 8	R1/4	11	33.5	27.5	16.5	9	17	17	38	6.5	26	NSC1080-02
NSC1080-03□		R3/8	12	34.5	28.2				17	43			NSC1080-03
NSC1080-04□		R1/2	15	37.5	29.3				21	60			NSC1080-04
NSC1290-02□	12 × 9	R1/4	11	33.5	27.5	16.5	9	19	19	46	7.5	30	NSC1290-02
NSC1290-03□		R3/8	12	34.5	28.2				21	50			NSC1290-03
NSC1290-04□		R1/2	15	37.5	29.3				21	65			NSC1290-04
NSC1210-02□	12 × 10	R1/4	11	33.5	27.5	16.5	9	19	19	44	8.5	45	NSC1210-02
NSC1210-03□		R3/8	12	34.5	28.2				19	50			NSC1210-03
NSC1210-04□		R1/2	15	37.5	29.3				21	63			NSC1210-04
NSC1613-03□	16 × 13	R3/8	12	37	30.7	18	9.5	23	23	65	11.5	78	NSC1613-03
NSC1613-04□		R1/2	16	41	32.8				23	78			NSC1613-04
NSC1'4-01□	6.35 × 4.57	R1/8	8	25.5	21.5	11.5	6	12	12	15	3.5	7.5	NSC1'4-01
NSC1'4-02□		R1/4	11	28.5	22.5				14	20			NSC1'4-02
NSC1'4-03□		R3/8	12	29.5	23.2				17	28			NSC1'4-03
NSC3'8-02□	9.53 × 6.99	R1/4	11	33.5	27.5	16.5	9	17	17	39	5.5	18	NSC3'8-02
NSC3'8-03□		R3/8	12	34.5	28.2				17	43			NSC3'8-03
NSC3'8-04□		R1/2	15	37.5	29.3				21	60			NSC3'8-04
NSC1'2-02□	12.7 × 9.56	R1/4	11	33.5	27.5	16.5	9	19	19	44	8.1	35	NSC1'2-02
NSC1'2-03□		R3/8	12	34.5	28.2				19	48			NSC1'2-03
NSC1'2-04□		R1/2	15	37.5	29.3				21	62			NSC1'2-04

※1. インチサイズの 5/32 として使用できます。

※2. インチサイズの 5/16 として使用できます。

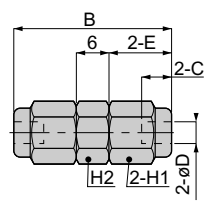
※3. E1寸法は、ねじ締付け後の参考寸法です。

※4. 形式内の□につきましては、ネジ部にシールテープ仕様を希望する場合のみ記号：TPをご記入ください。



## NSU ユニオンストレート

RoHS対応



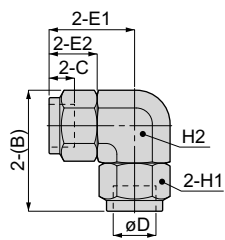
¥ P.697 3D CAD CAD

単位：mm

形式	チューブ外径×内径 φ D	B	E	C	対辺 H1	対辺 H2	質量 (g)	オリフイス径 (φ mm)	有効断面積 (mm <sup>2</sup> )	CAD ファイル名
NSU0420	4×2	29	11.5	5.5	10	10	17	1.3	0.8	NSU0420
NSU0425	4×2.5	29	11.5	5.5	10	10	17	1.4	1	NSU0425
NSU0640	6×4	29	11.5	6	12	12	22	3	5.5	NSU0640
NSU0860	8×6	33	13.5	7	14	14	32	5	15	NSU0860
NSU1075	10×7.5	39	16.5	9	17	17	56	6	20	NSU1075
NSU1080	10×8	39	16.5	9	17	17	54	6.5	24	NSU1080
NSU1290	12×9	39	16.5	9	19	19	67	7.5	30	NSU1290
NSU1210	12×10	39	16.5	9	19	19	65	8.5	40	NSU1210
NSU1613	16×13	47	18	9.5	23	23	105	11.5	78	NSU1613

## NSV ユニオンエルボ

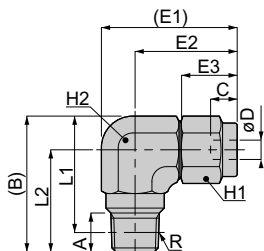
RoHS対応



¥ P.697 3D CAD CAD

単位：mm

形式	チューブ外径×内径 φ D	B	E1	E2	C	対辺 H1	対辺 H2	質量 (g)	オリフイス径 (φ mm)	有効断面積 (mm <sup>2</sup> )	CAD ファイル名
NSV0420	4×2	27.9	21	11.5	5.5	10	12	30	1.3	0.7	NSV0420
NSV0425	4×2.5	27.9	21	11.5	5.5	10	12	30	1.4	0.8	NSV0425
NSV0640	6×4	27.9	21	11.5	6	12	12	33	3	5.5	NSV0640
NSV0860	8×6	34.8	25	13.5	7	14	17	65	5	14.5	NSV0860
NSV1075	10×7.5	40	29	16.5	9	17	19	97	6	20	NSV1075
NSV1080	10×8	40	29	16.5	9	17	19	96	6.5	22	NSV1080
NSV1290	12×9	40	29	16.5	9	19	19	103	7.5	30	NSV1290
NSV1210	12×10	40	29	16.5	9	19	19	100	8.5	38	NSV1210
NSV1613	16×13	45.3	32	18	9.5	23	23	146	11.5	64	NSV1613



単位：mm

形式	チューブ径×内径 φ D	R	A	B	L1	L2	E1	E2	E3	C	対辺 H1	対辺 H2	質量 (g)	オリフィス径 (φ mm)	有効断面積 (mm <sup>2</sup> )	CAD ファイル名
NSL0420-01	4 × 2	R1/8	8	27.9	24	21	27.9	21	11.5	5.5	10	12	27	1.4	0.7	NSL0420-01
NSL0420-02		R1/4	11	30.1	24.1	22	30.1	22				14	35			NSL0420-02
NSL0425-01	4 × 2.5 (※1)	R1/8	8	27.9	24	21	27.9	21	11.5	5.5	10	12	27	1.4	0.9	NSL0425-01
NSL0425-02		R1/4	11	30.1	24.1	22	30.1	22				14	35			NSL0425-02
NSL0640-01	6 × 4	R1/8	8	27.9	24	21	27.9	21	11.5	6	12	12	28	3	5.5	NSL0640-01
NSL0640-02		R1/4	11	30.1	24.1	22	30.1	22				14	37			NSL0640-02
NSL0640-03		R3/8	12	40	33.6	29	40	29				19	87			NSL0640-03
NSL0860-01	8 × 6 (※2)	R1/8	8	34.8	30.8	25	34.8	25	13.5	7	14	17	62	5	14.5	NSL0860-01
NSL0860-02		R1/4	11		28.8		25	19				59	NSL0860-02			
NSL0860-03		R3/8	12	40	33.6	29	40	29				19	87			NSL0860-03
NSL1075-02	10 × 7.5	R1/4	11	40	34	29	40	29	16.5	9	17	19	90	6	20	NSL1075-02
NSL1075-03		R3/8	12		33.6		29	23				130	NSL1075-03			
NSL1075-04		R1/2	15	44.3	36.1	31	44.3	31				23	130			NSL1075-04
NSL1080-02	10 × 8	R1/4	11	40	34	29	40	29	16.5	9	17	19	88	6	23	NSL1080-02
NSL1080-03		R3/8	12		33.6		29	23				127	NSL1080-03			
NSL1080-04		R1/2	15	44.3	36.1	31	44.3	31				23	127			NSL1080-04
NSL1290-02	12 × 9	R1/4	11	40	34	29	40	29	16.5	9	19	19	90	7.5	30	NSL1290-02
NSL1290-03		R3/8	12		33.6		29	23				133	NSL1290-03			
NSL1290-04		R1/2	15	44.3	36.1	31	44.3	31				23	133			NSL1290-04
NSL1210-02	12 × 10	R1/4	11	40	34	29	40	29	16.5	9	19	19	88	7.5	38	NSL1210-02
NSL1210-03		R3/8	12		33.6		29	23				131	NSL1210-03			
NSL1210-04		R1/2	15	44.3	36.1	31	44.3	31				23	131			NSL1210-04
NSL1613-03	16 × 13	R3/8	14	45.3	38.9	32	45.3	32	18	9.5	23	23	125	11.5	64	NSL1613-03
NSL1613-04		R1/2	17		37.1		32	23				130	11.5			64
NSL1/4-01	6.35 × 4.57	R1/8	8	27.9	24	21	27.9	21	11.5	6	12	12	27	3.5	7	NSL1/4-01
NSL1/4-02		R1/4	11	30.1	24.1	22	30.1	22				14	35			NSL1/4-02
NSL1/4-03		R3/8	12	40	33.6	29	40	29				19	86			NSL1/4-03
NSL3/8-02	9.53 × 6.99	R1/4	11	40	34	29	40	29	16.5	9	17	19	88	5.5	18	NSL3/8-02
NSL3/8-03		R3/8	12		33.6		29	23				132	NSL3/8-03			
NSL3/8-04		R1/2	15	44.3	36.1	31	44.3	31				23	132			NSL3/8-04
NSL1/2-02	12.7 × 9.56	R1/4	11	40	34	29	40	29	16.5	9	19	19	88	8.1	30	NSL1/2-02
NSL1/2-03		R3/8	12		33.6		29	23				131	NSL1/2-03			
NSL1/2-04		R1/2	15	44.3	36.1	31	44.3	31				23	131			NSL1/2-04

※1. インチサイズの 5/32 として使用できます。

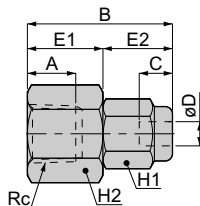
※2. インチサイズの 5/16 として使用できます。

※3. L1 寸法は、ねじ締付け後の参考寸法です。

※4. 形式内の□につきましては、ネジ部にシールテープ仕様を希望する場合のみ記号：TP をご記入ください。

**NSCF** メスストレート

RoHS対応



単位：mm

形式	チューブ外径×内径 φ D	Rc	A	B	E1	E2	C	対辺 H1	対辺 H2	質量 (g)	オリフィス径 (φ mm)	有効断面積 (mm <sup>2</sup> )	CAD ファイル名
NSCF0420-01	4 × 2	Rc1/8	8	24	12.5	11.5	5.5	10	14	18	1.3	0.8	NSCF0420-01
NSCF0420-02		Rc1/4	11	27.5	16				17	25			17
NSCF0425-01	4 × 2.5 (※1)	Rc1/8	8	24	12.5	11.5	5.5	10	14	17	1.4	1	NSCF0425-01
NSCF0425-02		Rc1/4	11	27.5	16				17	25			17
NSCF0640-01	6 × 4	Rc1/8	8	24	12.5	11.5	6	12	14	19	3	6	NSCF0640-01
NSCF0640-02		Rc1/4	11	27.5	16				17	27			17
NSCF0640-03	8 × 6 (※2)	Rc3/8	12	29.5	18	13.5	7	14	22	46	5	17	NSCF0640-03
NSCF0860-01		Rc1/8	8	26	12.5				14	24			14
NSCF0860-02	8 × 6 (※2)	Rc1/4	11	28	14.5	13.5	7	14	17	29	5	17	NSCF0860-02
NSCF0860-03		Rc3/8	12	29.5	16				22	45			22
NSCF1075-01	10 × 7.5	Rc1/8	8	29	12.5	16.5	9	17	17	42	6	20	NSCF1075-01
NSCF1075-02		Rc1/4	11	31	14.5					39			
NSCF1075-03		Rc3/8	12	32.5	16					54			
NSCF1075-04		Rc1/2	15	37.5	21					84			
NSCF1080-01	10 × 8	Rc1/8	8	29	12.5	16.5	9	17	17	41	6.5	23	NSCF1080-01
NSCF1080-02		Rc1/4	11	31	14.5				39				
NSCF1080-03		Rc3/8	12	32.5	16				54				
NSCF1080-04		Rc1/2	15	37.5	21				84				
NSCF1290-02	12 × 9	Rc1/4	11	31	14.5	16.5	9	19	19	50	7.5	30	NSCF1290-02
NSCF1290-03		Rc3/8	12	32.5	16				58				
NSCF1290-04		Rc1/2	15	37.5	21				89				
NSCF1210-02	12 × 10	Rc1/4	11	31	14.5	16.5	9	19	19	50	8.5	38	NSCF1210-02
NSCF1210-03		Rc3/8	12	32.5	16				57				
NSCF1210-04		Rc1/2	15	37.5	21				88				
NSCF1613-03	16 × 13	Rc3/8	12	34	16	18	9.5	23	23	73	11.5	78	NSCF1613-03
NSCF1613-04		Rc1/2	15	39	21				97				
NSCF14-01	6.35 × 4.57	Rc1/8	8	24	12.5	11.5	6	12	14	19	3.5	7.5	NSCF14-01
NSCF14-02		Rc1/4	11	27.5	16				17	27			
NSCF14-03		Rc3/8	12	29.5	18				22	46			
NSCF3/8-01	9.53 × 6.99	Rc1/8	8	29	12.5	16.5	9	17	17	42	5.5	18	NSCF3/8-01
NSCF3/8-02		Rc1/4	11	31	14.5				40				
NSCF3/8-03		Rc3/8	12	32.5	16				55				
NSCF3/8-04		Rc1/2	15	37.5	21				85				
NSCF1/2-02	12.7 × 9.56	Rc1/4	11	31	14.5	16.5	9	19	19	50	8.1	35	NSCF1/2-02
NSCF1/2-03		Rc3/8	12	32.5	16				57				
NSCF1/2-04		Rc1/2	15	37.5	21				87				

※1. インチサイズの5/32として使用できます。

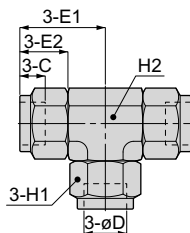
※2. インチサイズの5/16として使用できます。

継手  
制御機器  
手動弁  
チューブ  
価格表  
受注生産品  
技術資料  
耐腐蝕用  
クマシ  
クリーン環境用  
漏電防止  
音入ルタ  
金型温調  
竹の子  
ストップ内蔵  
回転部配管用  
ねじれ防止用  
分配型  
分離型  
電圧リフカパー

128

継手 NSE ユニオンティー

RoHS対応



単位: mm

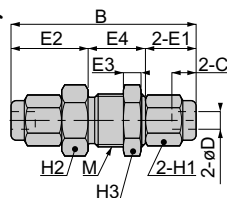
形式	チューブ径×内径 φ D	E1	E2	C	対辺 H1	対辺 H2	質量 (g)	オフイス径 (φ mm)	有効断面積 (mm <sup>2</sup> )	CAD ファイル名
NSE0420	4 × 2	21	11.5	5.5	10	12	41	1.3	0.7	NSE0420
NSE0425	4×2.5 (※1)	21	11.5	5.5	10	12	41	1.4	0.8	NSE0425
NSE0640	6 × 4	21	11.5	6	12	12	46	3	5.5	NSE0640
NSE0860	8×6 (※2)	25	13.5	7	14	17	85	5	13	NSE0860
NSE1075	10 × 7.5	29	16.5	9	17	19	130	6	20	NSE1075
NSE1080	10 × 8	29	16.5	9	17	19	128	6.5	22	NSE1080
NSE1290	12 × 9	29	16.5	9	19	19	140	7.5	30	NSE1290
NSE1210	12 × 10	29	16.5	9	19	19	134	8.5	38	NSE1210
NSE1613	16 × 13	32	18	9.5	23	23	188	11.5	64	NSE1613
NSE1/4	6.35 × 4.57	21	11.5	6	12	12	44	3.5	7	NSE1/4
NSE3/8	9.53 × 6.99	29	16.5	9	17	19	134	5.5	18	NSE3/8
NSE1/2	12.7 × 9.56	29	16.5	9	19	19	136	8.1	35	NSE1/2

※1. インチサイズの 5/32 として使用できます。

※2. インチサイズの 5/16 として使用できます。

NSM 隔壁ユニオンストレート

RoHS対応

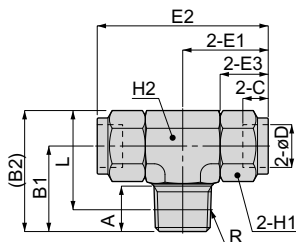


単位: mm

形式	チューブ径×内径 φ D	M	B	E1	E2	E3	E4	C	対辺 H1	対辺 H2	対辺 H3	質量 (g)	オフイス径 (φ mm)	有効断面積 (mm <sup>2</sup> )	CAD ファイル名
NSM0420	4 × 2	12 × 1	42	11.5	17.5	4	13	5.5	10	14	14	32	1.3	0.8	NSM0420
NSM0425	4 × 2.5	12 × 1	42	11.5	17.5	4	13	5.5	10	14	14	32	1.4	1	NSM0425
NSM0640	6 × 4	14 × 1	42	11.5	17.5	4	13	6	12	17	17	44	3	5.5	NSM0640
NSM0860	8 × 6	16 × 1	46	13.5	19.5	4	13	7	14	19	19	59	5	15	NSM0860
NSM1075	10 × 7.5	18 × 1	52	16.5	22.5	4	13	9	17	22	22	90	6	20	NSM1075
NSM1080	10 × 8	18 × 1	52	16.5	22.5	4	13	9	17	22	22	90	6.5	25	NSM1080
NSM1290	12 × 9	20 × 1	53	16.5	22.5	5	14	9	19	24	24	110	7.5	30	NSM1290
NSM1210	12 × 10	20 × 1	53	16.5	22.5	5	14	9	19	24	24	106	8.5	45	NSM1210
NSM1613	16 × 13	24 × 1	56	18	24	6	14	9.5	23	27	27	142	11.5	78	NSM1613

**NSB** ティー

RoHS対応



単位：mm

形式	チューブ径×内径 φ D	R	A	B1	(B2)	L	E1	E2	E3	C	対辺 H1	対辺 H2	質量 (g)	カプア径 (φ mm)	有効断面積 (mm <sup>2</sup> )	CAD ファイル名
NSB0420-01□	4 × 2	R1/8	8	21	27.9	24	21	42	11.5	5.5	10	12	37	1.3	0.7	NSB0420-01
NSB0420-02□		R1/4	11	22	30.1	24.1	22	44				14	47			NSB0420-02
NSB0425-01□	4 × 2.5	R1/8	8	21	27.9	24	21	42	11.5	5.5	10	12	37	1.4	0.9	NSB0425-01
NSB0425-02□		R1/4	11	22	30.1	24.1	22	44				14	48			NSB0425-02
NSB0640-01□	6 × 4	R1/8	8	21	27.9	24	21	42	11.5	6	12	12	40	3	5.5	NSB0640-01
NSB0640-02□		R1/4	11	22	30.1	24.1	22	44				14	50			NSB0640-02
NSB0640-03□		R3/8	12	29	40	33.6	29	58				19	119			NSB0640-03
NSB0860-01□	8 × 6	R1/8	8	25	34.8	30.8	25	50	13.5	7	14	17	80	5	14.5	NSB0860-01
NSB0860-02□		R1/4	11	25		28.8						78	NSB0860-02			
NSB0860-03□		R3/8	12	29	40	33.6	29	58				19	116			NSB0860-03
NSB1075-02□	10 × 7.5	R1/4	11	29	40	34	29	58	16.5	9	17	19	121	6	20	NSB1075-02
NSB1075-03□		R3/8	12			33.6						23				168
NSB1075-04□		R1/2	15	31	44.3	36.1	31	62				23				168
NSB1080-02□	10 × 8	R1/4	11	29	40	34	29	58	16.5	9	17	19	120	6.5	23	NSB1080-02
NSB1080-03□		R3/8	12			33.6						121	NSB1080-03			
NSB1080-04□		R1/2	15	31	44.3	36.1	31	62				23	166			NSB1080-04
NSB1290-02□	12 × 9	R1/4	11	29	40	34	29	58	16.5	9	19	19	125	7.5	30	NSB1290-02
NSB1290-03□		R3/8	12			33.6						128	NSB1290-03			
NSB1290-04□		R1/2	15	31	44.3	36.1	31	62				23	173			NSB1290-04
NSB1210-02□	12 × 10	R1/4	11	29	40	34	29	58	16.5	9	19	19	123	8.5	38	NSB1210-02
NSB1210-03□		R3/8	12			33.6						125	NSB1210-03			
NSB1210-04□		R1/2	15	31	44.3	36.1	31	62				23	170			NSB1210-04
NSB1613-03□	16 × 13	R3/8	14	32	45.3	38.9	32	64	18	9.5	23	23	168	11.5	64	NSB1613-03
NSB1613-04□		R1/2	17			37.1						173	NSB1613-04			

※ L寸法は、ねじ締付け後の参考寸法です。

※ .形式内の□につきましては、ネジ部にシールテープ仕様を希望する場合のみ記号：TPをご記入ください。

継手

制御機器

手動弁

チューブ

価格表

受注生産品

技術資料

130

耐腐蝕用

ケミカル用

クリーン環境用

帯電防止

音入/出

金型温調

竹の子

ストップ内蔵

回転部配管用

ねじれ防止用

分配型

分離型

電圧リフカバー



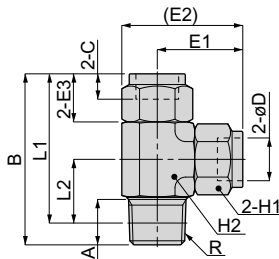
価格表ページのご案内です。



ホームページにて3D CADデータを提供しております。



ホームページにてCADデータを提供しております。



単位：mm

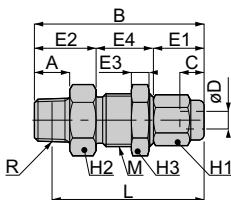
形式	チューブ径×内径 φ D	R	A	B	L1	L2	E1	(E2)	E3	C	対辺 H1	対辺 H2	質量 (g)	オリーブ径 (φ mm)	有効断面積 (mm <sup>2</sup> )	CAD ファイル名		
NSD0420-01 □	4 × 2	R1/8	8	42	38	17	21	27.9	11.5	5.5	10	12	36	1.3	0.7	NSD0420-01		
NSD0420-02 □		R1/4	11	44		16	22	30.1				14	45			NSD0420-02		
NSD0425-01 □	4 × 2.5	R1/8	8	42	38	17	21	27.9	11.5	5.5	10	12	36	1.4	1	NSD0425-01		
NSD0425-02 □		R1/4	11	44		16	22	30.1				14	45			NSD0425-02		
NSD0640-01 □	6 × 4	R1/8	8	42	38	17	21	27.9	11.5	6	12	12	39	3	5.8	NSD0640-01		
NSD0640-02 □		R1/4	11	44		16	22	30.1				14	48			NSD0640-02		
NSD0640-03 □		R3/8	12	58		51.7	22.7	29				40	19			113	NSD0640-03	
NSD0860-01 □	8 × 6	R1/8	8	50	58	46	21	25	34.8	13.5	7	14	17	80	5	15	NSD0860-01	
NSD0860-02 □		R1/4	11	44		19	77						NSD0860-02					
NSD0860-03 □		R3/8	12	58		51.7	22.7						29	40			19	112
NSD1075-02 □	10 × 7.5	R1/4	11	58	58	52	23	29	40	16.5	9	17	19	121	6	20	NSD1075-02	
NSD1075-03 □		R3/8	12			51.7	22.7						44.3	23			164	NSD1075-03
NSD1075-04 □		R1/2	15			62	53.8						22.8	31			44.3	23
NSD1080-02 □	10 × 8	R1/4	11	58	58	52	23	29	40	16.5	9	17	19	120	6.5	23	NSD1080-02	
NSD1080-03 □		R3/8	12			51.7	22.7						44.3	19			119	NSD1080-03
NSD1080-04 □		R1/2	15			62	53.8						22.8	31			44.3	23
NSD1290-02 □	12 × 9	R1/4	11	58	58	52	23	29	40	16.5	9	19	19	126	7.5	30	NSD1290-02	
NSD1290-03 □		R3/8	12			51.7	22.7						44.3	19			127	NSD1290-03
NSD1290-04 □		R1/2	15			62	53.8						22.8	31			44.3	23
NSD1210-02 □	12 × 10	R1/4	11	58	58	52	23	29	40	16.5	9	19	19	124	8.5	38	NSD1210-02	
NSD1210-03 □		R3/8	12			51.7	22.7						44.3	19			125	NSD1210-03
NSD1210-04 □		R1/2	15			62	53.8						22.8	31			44.3	23
NSD1613-03 □	16 × 13	R3/8	14	64	64	57.7	25.7	32	45.3	18	9.5	23	23	168	11.5	64	NSD1613-03	
NSD1613-04 □		R1/2	17			55.8	23.8						173	NSD1613-04				

※ L寸法は、ねじ締付け後の参考寸法です。

※ 形式内の□につきましては、ネジ部にシールテープ仕様を希望する場合のみ記号：TPをご記入ください。

**NSMC 隔壁ストレート**

RoHS対応



単位：mm

形式	チューブ外径×内径 φ D	R	A	M	B	L	E1	E2	E3	E4	C	対辺 H1	対辺 H2	対辺 H3	質量 (g)	オアス径 (φ mm)	有効断面積 (mm <sup>2</sup> )	CAD ファイル名
NSMC0420-01 □	4 × 2	R1/8	8	12 × 1	38.5	34.5	11.5	14	4	13	5.5	10	14	14	28	1.3	0.8	NSMC0420-01
		R1/4	11		41.5	35.5		17							34			NSMC0420-02
NSMC0425-01 □	4 × 2.5	R1/8	8	12 × 1	38.5	34.5	11.5	14	4	13	5.5	10	14	14	27	1.4	1	NSMC0425-01
		R1/4	11		41.5	35.5		17							34			NSMC0425-02
NSMC0640-01 □	6 × 4	R1/8	8	14 × 1	38.5	34.5	11.5	14	4	13	6	12	17	17	35	3	6	NSMC0640-01
		R1/4	11		41.5	35.5		17							36			NSMC0640-02
NSMC0640-03 □		R3/8	12		42.5	36.2		18							43			NSMC0640-03
NSMC0860-01 □	8 × 6	R1/8	8	16 × 1	40.5	36.5	13.5	14	4	13	7	14	19	19	49	5	17	NSMC0860-01
NSMC0860-02 □		R1/4	11		43.5	37.5		17							48			NSMC0860-02
NSMC0860-03 □		R3/8	12		44.5	38.2		18						49			NSMC0860-03	
NSMC1075-01 □	10 × 7.5	R1/8	8	18 × 1	43.5	39.5	16.5	14	4	13	9	17	22	22	69	6	20	NSMC1075-01
NSMC1075-02 □		R1/4	11		46.5	40.5		17							70			NSMC1075-02
NSMC1075-03 □		R3/8	12		47.5	41.2		18							71			NSMC1075-03
NSMC1075-04 □		R1/2	15		50.5	42.3		21							80			NSMC1075-04
NSMC1080-01 □	10 × 8	R1/8	8	18 × 1	43.5	39.5	16.5	14	4	13	9	17	22	22	69	6.5	24	NSMC1080-01
NSMC1080-02 □		R1/4	11		46.5	40.5		17							70			NSMC1080-02
NSMC1080-03 □		R3/8	12		47.5	41.2		18							71			NSMC1080-03
NSMC1080-04 □		R1/2	15		50.5	42.3		21							80			NSMC1080-04
NSMC1290-02 □	12 × 9	R1/4	11	20 × 1	47.5	41.5	16.5	17	5	14	9	19	24	24	89	7.5	30	NSMC1290-02
NSMC1290-03 □		R3/8	12		48.5	42.2		18							96			NSMC1290-03
NSMC1290-04 □		R1/2	15		51.5	43.3		21										NSMC1290-04
NSMC1210-02 □	12 × 10	R1/4	11	20 × 1	47.5	41.5	16.5	17	5	14	9	19	24	24	85	8.5	40	NSMC1210-02
NSMC1210-03 □		R3/8	12		48.5	42.2		18							88			NSMC1210-03
NSMC1210-04 □		R1/2	15		51.5	43.3		21							96			NSMC1210-04
NSMC1613-03 □	16 × 13	R3/8	12	24 × 1	50	43.7	18	18	6	14	9.5	23	27	27	114	1.5	78	NSMC1613-03
NSMC1613-04 □		R1/2	15		53	44.8		21							121			NSMC1613-04

※ L寸法は、ねじ締付け後の参考寸法です。

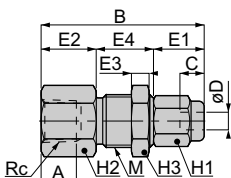
※ .形式内の□につきましては、ネジ部にシールテープ仕様を希望する場合のみ記号：TPをご記入ください。

継手  
制御機器  
手動弁  
チューブ  
価格表  
受注生産品  
技術資料  
132  
耐腐蝕用  
ケミカル  
クリーン環境用  
帯電防止  
音  
入レタ  
金型  
温調  
竹の子  
ストップ  
内蔵  
回転部  
配管用  
ねじれ  
防止用  
分配型  
分離型  
電リッパ  
カバー

NSMF メス隔壁ストレート

継手

RoHS対応



単位: mm

形式	チューブ外径×内径 φD	Rc	A	M	B	E1	E2	E3	E4	C	対辺 H1	対辺 H2	対辺 H3	質量 (g)	加工寸法 (φ mm)	有効断面積 (mm <sup>2</sup> )	CAD ファイル名	
NSMF0420-01	4 × 2	Rc1/8	8	12 × 1	37	11.5	12.5	4	13	5.5	10	14	14	28	1.3	0.8	NSMF0420-01	
NSMF0420-02		Rc1/4	11		40.5		16					17		35			NSMF0420-02	
NSMF0425-01	4 × 2.5	Rc1/8	8	12 × 1	37	11.5	12.5	4	13	5.5	10	14	14	28	1.4	1	NSMF0425-01	
NSMF0425-02		Rc1/4	11		40.5		16					17		35			NSMF0425-02	
NSMF0640-01	6 × 4	Rc1/8	8	14 × 1	37	11.5	12.5	4	13	6	12	12	17	41	3	6	NSMF0640-01	
NSMF0640-02		Rc1/4	11		40.5		16							17			39	NSMF0640-02
NSMF0640-03		Rc3/8	12		42.5		18							22			56	NSMF0640-03
NSMF0860-01	8 × 6	Rc1/8	8	16 × 1	39	13.5	12.5	4	13	7	14	14	19	57	5	17	NSMF0860-01	
NSMF0860-02		Rc1/4	11		41		14.5							19			56	NSMF0860-02
NSMF0860-03		Rc3/8	12		42.5		16							22			64	NSMF0860-03
NSMF1075-01	10 × 7.5	Rc1/8	8	18 × 1	42	16.5	12.5	4	13	9	17	17	22	84	6	20	NSMF1075-01	
NSMF1075-02		Rc1/4	11		44		14.5							22			82	NSMF1075-02
NSMF1075-03		Rc3/8	12		45.5		16							27			78	NSMF1075-03
NSMF1075-04		Rc1/2	15		50.5		21							108			NSMF1075-04	
NSMF1080-01	10 × 8	Rc1/8	8	18 × 1	42	16.5	12.5	4	13	9	17	17	22	84	6.5	23	NSMF1080-01	
NSMF1080-02		Rc1/4	11		44		14.5							22			82	NSMF1080-02
NSMF1080-03		Rc3/8	12		45.5		16							27			78	NSMF1080-03
NSMF1080-04		Rc1/2	15		50.5		21							107			NSMF1080-04	
NSMF1290-02	12 × 9	Rc1/4	11	20 × 1	45	16.5	14.5	5	14	9	19	24	24	106	7.5	30	NSMF1290-02	
NSMF1290-03		Rc3/8	12		46.5		16							24			103	NSMF1290-03
NSMF1290-04		Rc1/2	15		51.5		21							27			122	NSMF1290-04
NSMF1210-02	12 × 10	Rc1/4	11	20 × 1	45	16.5	14.5	5	14	9	19	19	24	105	8.5	38	NSMF1210-02	
NSMF1210-03		Rc3/8	12		46.5		16							24			101	NSMF1210-03
NSMF1210-04		Rc1/2	15		51.5		21							27			120	NSMF1210-04
NSMF1613-03		16 × 13	Rc3/8		12		24 × 1							48			18	16
NSMF1613-04	Rc1/2		15	53	21	141		NSMF1613-04										
NSMF14-01	6.35 × 4.57	Rc1/8	8	14 × 1	37	11.5	12.5	4	13	6	12	12	17	40	3.5	7.5	NSMF14-01	
NSMF14-02		Rc1/4	11		40.5		16							17			38	NSMF14-02
NSMF14-03		Rc3/8	12		42.5		18							22			56	NSMF14-03
NSMF38-01	9.53 × 6.99	Rc1/8	8	18 × 1	42	16.5	12.5	4	13	9	17	17	22	85	5.5	18	NSMF38-01	
NSMF38-02		Rc1/4	11		44		14.5							22			83	NSMF38-02
NSMF38-03		Rc3/8	12		45.5		16							27			79	NSMF38-03
NSMF38-04		Rc1/2	15		50.5		21							108			NSMF38-04	
NSMF12-02	12.7 × 9.56	Rc1/4	11	20 × 1	45	16.5	14.5	5	14	9	19	19	24	105	8.1	35	NSMF12-02	
NSMF12-03		Rc3/8	12		46.5		16							24			101	NSMF12-03
NSMF12-04		Rc1/2	15		51.5		21							27			121	NSMF12-04

※ 1. インチサイズの 5/32 として使用できます。

※ 2. インチサイズの 5/16 として使用できます。



価格表ページのご案内です。



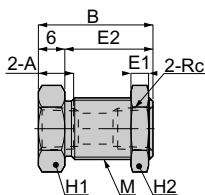
ホームページにて3D CADデータを提供しております。



ホームページにてCADデータを提供しております。

**NSMFF** 隔壁ソケット

RoHS対応



¥ P.698

3D CAD

CAD

単位：mm

形式	Rc	A	M	B	E1	E2	対辺 H1	対辺 H2	質量 (g)	オフィス径 (φ mm)	CAD ファイル名
NSMFF01	Rc1/8	8	14 × 1	26	4	20	17	17	24	7	NSMFF01
NSMFF02	Rc1/4	11	18 × 1	25	4	19	22	22	37	10	NSMFF02
NSMFF03	Rc3/8	12	22 × 1	30	6	24	27	27	65	13	NSMFF03
NSMFF04	Rc1/2	15	27 × 1.5	35	6	29	32	32	95	16	NSMFF04

継手  
制御機器

手動弁

チューブ

価格表

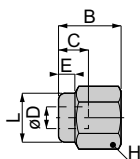
受注生産品

技術資料

134

**NSN** 袋ナットのみ

RoHS対応



¥ P.698

CAD

単位：mm

形式	チューブ外径×内径 φD	B	L	E	C	対辺 H	質量 (g)	CAD ファイル名
NSN4	4 × 2, 4 × 2.5	11.5	9	3	5.5	10	4	TFCF-013
NSN6	6 × 4	11.5	11	3	6	12	5.2	
NSN8	8 × 6	13.5	13	3	7	14	7.8	
NSN10	10 × 7.5, 10 × 8	16.5	16	4	9	17	16	
NSN12	12 × 9, 12 × 10	16.5	18	4	9	19	18	
NSN1/4	6.35 × 4.57	11.5	11	3	6	12	5.1	-
NSN3/8	9.53 × 6.99	16.5	16	4	9	17	15.5	
NSN1/2	12.7 × 9.56	16.5	18	4	9	19	17.2	

耐腐蝕用

クマカ

クリーン環境用

帯電防止

音入レタ

金型温調

竹の子

ストップ弁内蔵

回転部配管用

ねじれ防止用

分配型

分離型

蔵リングカバー

¥ P.000

価格表ページのご案内です。

3D CAD

ホームページにて3D CADデータを提供しております。

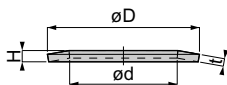
CAD

ホームページにてCADデータを提供しております。

継手 NSP 隔壁タイプ用皿バネ座金



RoHS対応



単位：mm

形式	$\phi d$	$\phi D$	H	t	質量 (g)	CAD ファイル名
NSP12	12	17	1.5	1	1	TFCF-014
NSP14	14	20	1.5	1	1.2	
NSP16	16	22	1.5	1	1.4	
NSP18	18	25	1.5	1	1.8	
NSP20	20	28	1.5	1	2.4	
NSP22	22	30	1.5	1	2.5	
NSP24	24	30	1.5	1	2	-
NSP27	27	36	1.5	1	3	TFCF-014

## ⚠ 継手の共通注意事項

弊社製品の選定、及びご使用前に必ずお読みください。各シリーズ毎の詳細注意事項については、本文の個別注意事項をご確認ください。

### ⚠ 警告

1. 空気、水（機種により一部使用可）以外の流体でのご使用はしないでください。空気、水以外の流体でのご使用につきましては、お問い合わせください。
2. スパッタの発生する場所でのご使用はチューブフィッティングスパッタ、チューブフィッティングプラス、プラス製締付継手以外は使用しないでください。スパッタによる火災の原因となる危険性があります。
3. ネジ側、又はチューブ側が揺動、又は回転する場所でのご使用は、ロータリジョイント、ハイロータリジョイント、多回路ロータリブロック以外は使用しないでください。揺動、又は回転により継手本体の破損の原因となる危険性があります。
4. 60℃以上の温水、又は熱媒体油でのご使用は、金型温調継手、SUS316継手、SUS316締付継手、プラス製締付継手以外使用しないでください。熱、及び加水分解による継手本体の破損の原因となる危険性があります。
5. 静電気の散逸、帯電防止を必要とする場所では、チューブフィッティングEG、チューブフィッティングプラス、プラス製締付継手、SUS316継手、SUS316締付継手以外は使用しないでください。静電気がシステムの不良や故障の原因となる危険性があります。
6. 継手に引っ張り、ねじり、曲げ等の負荷がかからないようにしてください。継手本体の破損の原因となる危険性があります。

## △ 注意

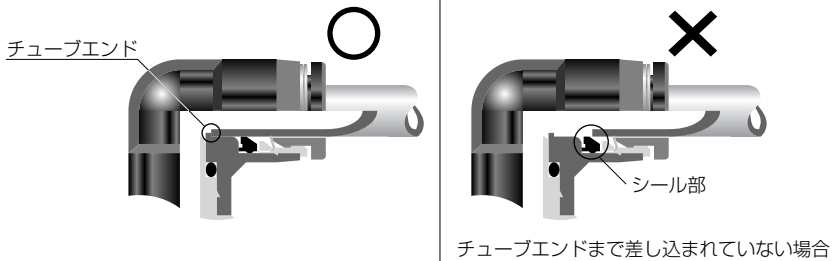
1. 当社以外のブランドのチューブをご使用になる場合には、チューブ外径公差が次の表 1 の仕様を満足することをご確認ください。

●表 1. チューブ外径公差

ミリサイズ	ナイロンチューブ	ウレタンチューブ	インチサイズ	ナイロンチューブ	ウレタンチューブ
φ1.8mm	—	± 0.05mm	φ1/8	± 0.1mm	± 0.15mm
φ3mm	—	± 0.15mm	φ5/32	± 0.1mm	± 0.15mm
φ4mm	± 0.1mm	± 0.15mm	φ3/16	± 0.1mm	± 0.15mm
φ6mm	± 0.1mm	± 0.15mm	φ1/4	± 0.1mm	± 0.15mm
φ8mm	± 0.1mm	± 0.15mm	φ5/16	± 0.1mm	± 0.15mm
φ10mm	± 0.1mm	± 0.15mm	φ3/8	± 0.1mm	± 0.15mm
φ12mm	± 0.1mm	± 0.15mm	φ1/2	± 0.1mm	± 0.15mm
φ16mm	± 0.1mm	± 0.15mm	φ5/8	± 0.1mm	± 0.15mm

### 2. チューブ装着上の注意

- ①. チューブの切断面が直角に切断されていること、チューブ外径にキズがないこと、及びチューブが楕円していないことを確認してください。
- ②. チューブを装着する際、チューブがチューブエンド(下図参照)まで差し込まれていないと漏れの原因となる可能性があります。



- ③. 装着後、チューブを引いて抜けないことを確認してください。

### 3. チューブ開放上の注意

- ①. チューブを開放する際、チューブ内の圧力がゼロになっていることを確認してください。
- ②. 開放リングを均等に奥まで押し込み、チューブを手前に引き抜いてください。押し込みが不十分な場合、抜けなかったり又はチューブが傷付き削りかすが継手内部に残る可能性があります。

## 4. 本体取付上の注意

- ①. 本体取付けは、継手の六角部、又は内径六角部を利用し適正な工具を使用して締め付けてください。また、内径六角部に工具を挿し込む際には、工具とロック爪が接触しない様にご注意ください。ロック爪先端部の変形によりチューブの保持機能が低下し、チューブ抜けの原因となる可能性があります。
- ②. ネジを締め付ける際、表2の推奨締め付けトルクを参考に締め付けてください。推奨締め付けトルク以上で締め付けた場合、ネジ部の折れやガスケットの変形による漏れの原因となる可能性があります。推奨締め付けトルク以下で締め付けた場合、ネジ部の緩みや漏れの原因となる可能性があります。
- ③. 配管方向が締め付け後、変わらない製品は本体の締め付けトルク範囲内で調整してください。

●表2 推奨締め付けトルク及びシーロック色、ガスケット材質

ネジ種類	ネジサイズ	締め付けトルク	シーロック色	ガスケット材質
メートルネジ	M3 × 0.5	0.7N・m	—	SUS304 NBR
	M5 × 0.8	1.0 ~ 1.5N・m		
	M6 × 1	2 ~ 2.7N・m		
	M3 × 0.5	0.5 ~ 0.6N・m		POM
	M5 × 0.8	1 ~ 1.5N・m		
	M6 × 0.75	0.8 ~ 1N・m		
管用テーパネジ	M8 × 0.75	1 ~ 2N・m	白色	—
	R1/8	7 ~ 9N・m		
	R1/4	12 ~ 14N・m		
	R3/8	22 ~ 24N・m		
ユニファインネジ	R1/2	28 ~ 30N・m	—	SUS304、NBR
	No.10-32UNF	1.0 ~ 1.5N・m		
一般アメリカ 管用テーパネジ	1/16-28NPT	7 ~ 9N・m	白色	—
	1/8-27NPT	7 ~ 9N・m		
	1/4-18NPT	12 ~ 14N・m		
	3/8-18NPT	22 ~ 24N・m		
	1/2-14NPT	28 ~ 30N・m		

※. 製品により異なる場合がありますので、各製品の注意事項も併せてご覧ください。

## 5. 本体取外し上の注意

- ①. 本体の取外しは、継手の外径六角部、又は内径六角部を利用し適正な工具を使用して取外してください。
  - ②. 取り外した相手側のネジ部に付着しているシーラ剤を除去してください。シーラ剤が付着していると、周辺機器に入り込み故障の原因となる可能性があります。
6. 継手とチューブにねじれ、引張り、モーメント荷重、振動、衝撃などが掛からないように配管してください。継手の破損やチューブのつぶれ、破裂、抜けなどの原因となります。

## ⚠ 安全上のご注意

この「安全上のご注意」は、弊社製品を正しくお使いいただくための注意事項で、人体の危害と財産への損害を未然に防ぐためのものです。

ISO 4414、及び JIS B 8370 と併せて必ず守ってください。

ISO 4414 : Pneumatic fluid power...Recommendations for the application of equipment to transmission and control systems.

JIS B 8370 : 空気圧システム

注意事項は、取扱いをあやまった場合に発生する危害や損害の程度により、「危険」、「警告」、「注意」に区別しています。



### 危険

明らかに危険な状態で、回避しないと死亡もしくは重傷を負う可能性があるもの。



### 警告

使用状況により危険な状態で、回避しないと死亡もしくは重傷を負う可能性があるもの。



### 注意

使用状況により危険な状態で、回避しないと軽いもしくは中程度の負傷を負う可能性がある。または財物の損害、損壊の可能性のあるもの。



### 警告

#### 1. 空気圧機器の選定について

- ① 空気圧機器の選定は、空気圧システム設計者、又は仕様を決定する人等十分な知識と経験を持った人が判断してください。
- ② 本カタログに掲載されている製品は、使用される条件が多様です。よってシステムへの適合性の決定は空気圧システム設計者、又は仕様を決定する人等十分な知識と経験を持った人が必要に応じて分析やテストを行ってから決定してください。また、このシステムの所期の性能、安全性の保証は、システムの適合性を決定した人の責任となります。これ以降も最新の製品カタログや資料により、仕様の全ての内容を検討し、機器の故障の可能性についての状況を考慮し、システムを構成してください。

#### 2. 空気圧機器の取扱いについては十分な知識と経験を持った人が取扱ってください。

- ① 圧縮空気は、取扱いを誤ると危険です。空気圧機器を使用した機械・装置の組立てや操作、メンテナンスなどは、十分な知識と経験を持った人が行ってください。

#### 3. 機械・装置の取扱い、機器の取外しについては、安全を確認するまでは絶対に行わないでください。

- ① 機械・装置の点検や整備は、ワークの落下防止処置や暴走防止装置などが設置されていることを確認してから行ってください。
- ② 機器を取外す時は、上記の安全処置がとられていることの確認を行い、圧縮空気の供給と該当する設備の電源を遮断し、システム内の圧縮空気を排気してから行ってください。
- ③ 機械・装置を再起動する際は、飛出し防止処置が行われているか確認し、注意して行ってください。

## 免責事項

1. 当社は、当社製品の使用または使用上の不具合から発生した付随的・間接的な損害（工場・生産設備における製造ラインの停止、事業の中断、利益の損失、人身傷害など）に関して、一切責任を負いません。
2. 天災、当社の責任以外の火災、第3者による行為、お客様の故意または過失等により当該製品が故障した場合の損害に関して、当社は一切責任を負いません。
3. 当社カタログ、取扱説明書に記載された仕様の範囲を超えて使用された場合、及び記載された以外の方法で使用された場合の損害に関して、当社は一切責任を負いません。
4. 製品の改造、他のソフトウェア、他の接続機器との組合せ等による不具合から発生した損害に関して、当社は一切責任を負いません。
5. 当社製品の不具合によりお客様に発生した損害等については、お客様がご購入の当該損害を発生させた当社製品の代金を上限とさせていただきます。



## 掲載商品の注意事項

弊社製品は一般産業機械用として設計製造されたものです。次の注意事項を必ず守ってください。

### ⚠ 危険

- 次に示す用途では使用しないでください。
  - 人命及び身体の維持・管理等を目的とする機器。
  - 人の移動や搬送を目的とする機器。
  - 特に安全を目的とする機器。

### ⚠ 警告

- 次に示す環境では使用しないでください。
  - 各製品毎に記載されている仕様・条件以外での使用。
  - 屋外、直射日光のあたる場所での使用。
  - 過度の振動及び衝撃の加わる場所での使用。
  - 腐食性ガス・引火性ガス・化学薬品・海水・水・水蒸気の雰囲気または付着する場所での使用。  
※.但し、製品により使用できる場合もありますので、各製品ごとの仕様・条件等を参照してください。
- 製品の基本構造や性能・機能に関わる分解・改造は行わないでください。
- 製品に関わる保守点検等は供給している電源を切り、供給エアを止め配管内の圧力がゼロになったことを確認してから行ってください。
- ワンタッチ継手部の開放リングは、圧力がかかっているときには絶対に触れないでください。触れることにより、開放されチューブ抜けの原因となる危険性があります。
- エアの切換作動頻度が激しいと本体が発熱する場合があります。熱による火傷の原因となる危険性があります。
- 製品に引っ張り、ねじり、曲げ等の負荷がかからないようにしてください。製品本体の破損の原因となる危険性があります。
- ネジ側、又はチューブ側が揺動、又は回転する場所でのご使用はロータリジョイント、ハイロータリジョイント、多回路ロータリブロック以外は使用しないでください。揺動、又は回転により製品本体の破損の原因となる危険性があります。
- 60℃以上の温水、又は熱媒体油でのご使用は金型温調継手、SUS316 継手、SUS316 締付継手、プラス製締付継手以外の製品は使用しないでください。熱、及び加水分解により製品本体の破損の原因となる危険性があります。
- 静電気の散逸、帯電防止を必要とする場所ではEG仕様以外の製品は使用しないでください。静電気がシステムの不良や故障の原因となる危険性があります。
- スパッタの発生する場所でのご使用はスパッタ仕様、プラス仕様以外の製品は使用しないでください。スパッタにより、火災の原因となる危険性があります。
- 製品に関わる保守点検等は供給している電源を切り、供給エアがゼロになった事を確認してから行ってください。また、安全を確保する為、次に示す内容を確認してください。
  - 保守点検は、本製品に関わる全てのシステムにおいて安全であることを確認してから行ってください。
  - 保守点検後の運転再開時には、空気圧機器を使用した装置・機械等の飛び出し防止処置等システムの安全が確保されていることを確認し、注意して行ってください。
  - 回路設計時には保守点検に必要なメンテナンススペースを確保してください。
- 使用流体の漏れにより機械、装置への損傷もしくはは災害を引き起こす恐れがある場合には、予め保護カバー等の安全対策を実施してください。

## △ 注意

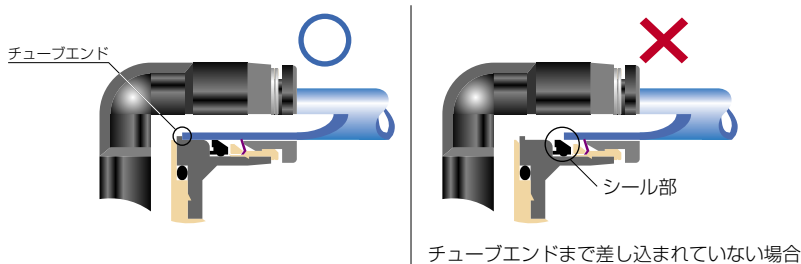
1. 配管の際、配管内のゴミやドレンを取り除き使用してください。ゴミやドレンがあると、周辺機器に入り込み故障の原因となる可能性があります。
2. ワンタッチ継手部に極軟質チューブを使用する際、装着する側のチューブ内径にインサートリングを必ず使用してください。使用しない場合は、チューブ抜け、漏れの原因となる可能性があります。
3. シールゴム材質、真空パッドのゴム材質、ガスケットにNBRを使用している製品は、オゾンの影響によりクラックが発生し、不具合に至る可能性があります。オゾンは、除電エア、クリーンルーム、高電圧モータなどの近くに通常より高濃度で存在しています。対策としては、HNBRやFKMなどへのゴム材質の変更が必要です。詳細につきましては、最寄りの営業所へお問い合わせください。
4. 禁油仕様品は、極微量の漏れが発生する場合があります。使用流体が液体の場合やシビアな要求のある使い方をされる場合は、最寄りの営業所へお問い合わせください。
5. 当社以外のブランドのチューブをご使用になる場合は、チューブ外径公差が次の表1の仕様を満足する事をご確認ください。

●表1. チューブ外径公差

ミリサイズ	ナイロンチューブ	ウレタンチューブ	インチサイズ	ナイロンチューブ	ウレタンチューブ
ø1.8mm	—	±0.05mm	ø1/8	±0.1mm	±0.15mm
ø3mm	—	±0.15mm	ø5/32	±0.1mm	±0.15mm
ø4mm	±0.1mm	±0.15mm	ø3/16	±0.1mm	±0.15mm
ø6mm	±0.1mm	±0.15mm	ø1/4	±0.1mm	±0.15mm
ø8mm	±0.1mm	±0.15mm	ø5/16	±0.1mm	±0.15mm
ø10mm	±0.1mm	±0.15mm	ø3/8	±0.1mm	±0.15mm
ø12mm	±0.1mm	±0.15mm	ø1/2	±0.1mm	±0.15mm
ø16mm	±0.1mm	±0.15mm	ø5/8	±0.1mm	±0.15mm

### 6. チューブ装着上の注意

- ①. チューブの切断面が直角に切断されていること、チューブ外径にキズがないこと、及びチューブが楕円していないことを確認してください。
- ②. チューブを装着する際、チューブがチューブエンド(下図参照)まで差し込まれていないと漏れの原因となる可能性があります。



- ③. 装着後、チューブを引いて抜けないことを確認してください。

※. チューブ装着時に、開放リング正面よりロック爪を観察するとロック爪が見え難いことがあります。必ずチューブ抜けが発生するものではありません。チューブ抜けの原因として①ロック爪先端部のダレ、②チューブ外径異常(細い)が大半を占めております。よって、ロック爪が見え難いことがあってもチューブ装着上の注意①～③の手順に従って装着を行ってください。

## 7. チューブ開放上の注意

- ①. チューブを開放する際、チューブ内の圧力がゼロになっていることを確認してください。
- ②. 開放リングを均等に奥まで押し込み、チューブを手前に引き抜いてください。押し込みが不十分の場合、抜けなかったり又はチューブが傷付き削りかすが継手内部に残る可能性があります。

## 8. 本体取付上の注意

- ①. 本体取付けは、継手の六角部、又は内径六角部を利用し適正な工具を使用して締め付けてください。また、内径六角部に工具を挿し込む際には、工具とロック爪が接触しない様にご注意ください。ロック爪先端部の変形によりチューブの保持機能が低下し、チューブ抜けの原因となる可能性があります。
- ②. ネジを締め付ける際、表2の推奨締め付けトルクを参考に締め付けてください。推奨締め付けトルク以上で締め付けた場合、ネジ部の折れやガスケットの変形による漏れの原因となる可能性があります。推奨締め付けトルク以下で締め付けた場合、ネジ部の緩みや漏れの原因となる可能性があります。
- ③. 配管方向が締め付け後、変わらない製品は本体の締め付けトルク範囲内で調整してください。

●表2 推奨締め付けトルク及びシーロック色、ガスケット材質

ネジ種類	ネジサイズ	締め付けトルク	シーロック色	ガスケット材質
メートルネジ	M3 × 0.5	0.7N・m	—	SUS304 NBR
	M5 × 0.8	1.0 ~ 1.5N・m		
	M6 × 1	2 ~ 2.7N・m		
	M3 × 0.5	0.5 ~ 0.6N・m		POM
	M5 × 0.8	1 ~ 1.5N・m		
	M6 × 0.75	0.8 ~ 1N・m		
管用テーパネジ	M8 × 0.75	1 ~ 2N・m	白色	—
	R1/8	7 ~ 9N・m		
	R1/4	12 ~ 14N・m		
	R3/8	22 ~ 24N・m		
ユニファイネジ	R1/2	28 ~ 30N・m	—	—
一般アメリカ 管用テーパネジ	No.10-32UNF	1.0 ~ 1.5N・m	—	SUS304、NBR
	1/16-27NPT	7 ~ 9N・m		
	1/8-27NPT	7 ~ 9N・m		
	1/4-18NPT	12 ~ 14N・m		
	3/8-18NPT	22 ~ 24N・m		
一般アメリカ 管用テーパネジ	1/2-14NPT	28 ~ 30N・m	白色	—

※. 製品により異なる場合がありますので、各製品の注意事項も併せてご覧ください。

## 9. 本体取外し上の注意

- ①. 本体の取外しは、継手の外径六角部、又は内径六角部を利用し適正な工具を使用して取外してください。
  - ②. 取り外した相手側のネジ部に付着しているシーリング剤を除去してください。シーリング剤が付着していると、周辺機器に入り込み故障の原因となる可能性があります。
10. 継手とチューブにねじれ、引張り、モーメント荷重、振動、衝撃などが掛からないように配管してください。継手の破損やチューブのつぶれ、破裂、抜けなどの原因となります。

# SUS316 締付継手

品-A  
(荷姿：1個/1袋)

継手  
制御機器  
手動弁  
チューブ  
価格表

NSC ストレート		寸法表：P.125	
注文形式	価格(¥)		
NSC0420-01 ①	1,290		
NSC0420-02 ①	1,290		
NSC0425-01 ①	1,290		
NSC0425-02 ①	1,290		
NSC0640-01 ①	1,220		
NSC0640-02 ①	1,240		
NSC0640-03 ①	1,270		
NSC0860-01 ①	1,510		
NSC0860-02 ①	1,510		
NSC0860-03 ①	1,610		
NSC1075-02 ①	2,130		
NSC1075-03 ①	2,150		
NSC1075-04 ①	2,480		
NSC1080-02 ①	2,130		
NSC1080-03 ①	2,150		
NSC1080-04 ①	2,480		
NSC1290-02 ①	2,480		
NSC1290-03 ①	2,480		
NSC1290-04 ①	2,580		
NSC1210-02 ①	2,480		
NSC1210-03 ①	2,480		
NSC1210-04 ①	2,580		
NSC1613-03 ①	2,990		
NSC1613-04 ①	3,100		
NSC1/4-01 ①	1,220		
NSC1/4-02 ①	1,240		
NSC1/4-03 ①	1,270		
NSC3/8-02 ①	2,130		
NSC3/8-03 ①	2,150		
NSC3/8-04 ①	2,480		
NSC1/2-02 ①	2,480		
NSC1/2-03 ①	2,480		
NSC1/2-04 ①	2,580		

NSL エルボ		寸法表：P.127	
注文形式	価格(¥)		
NSL0420-01 ①	2,370		
NSL0420-02 ①	2,650		
NSL0425-01 ①	2,370		
NSL0425-02 ①	2,650		
NSL0640-01 ①	2,130		
NSL0640-02 ①	2,210		
NSL0640-03 ①	2,430		
NSL0860-01 ①	2,490		
NSL0860-02 ①	2,430		
NSL0860-03 ①	2,630		
NSL1075-02 ①	3,450		
NSL1075-03 ①	3,390		
NSL1075-04 ①	3,960		
NSL1080-02 ①	3,450		
NSL1080-03 ①	3,390		
NSL1080-04 ①	3,960		
NSL1290-02 ①	3,470		
NSL1290-03 ①	3,470		
NSL1290-04 ①	4,050		
NSL1210-02 ①	3,470		
NSL1210-03 ①	3,470		
NSL1210-04 ①	4,050		
NSL1613-03 ①	4,250		
NSL1613-04 ①	4,930		
NSL1/4-01 ①	2,300		
NSL1/4-02 ①	2,390		
NSL1/4-03 ①	2,640		
NSL3/8-02 ①	3,690		
NSL3/8-03 ①	3,610		
NSL3/8-04 ①	4,410		
NSL1/2-02 ①	3,680		
NSL1/2-03 ①	3,680		
NSL1/2-04 ①	4,480		

NSCF メスストレート		寸法表：P.128	
注文形式	価格(¥)		
NSCF0420-01	1,360		
NSCF0420-02	1,450		
NSCF0425-01	1,360		
NSCF0425-02	1,450		
NSCF0640-01	1,320		
NSCF0640-02	1,370		
NSCF0640-03	1,490		
NSCF0860-01	1,700		
NSCF0860-02	1,750		
NSCF0860-03	1,950		
NSCF1075-01	2,100		
NSCF1075-02	2,150		
NSCF1075-03	2,390		
NSCF1075-04	2,900		
NSCF1080-01	2,100		
NSCF1080-02	2,150		
NSCF1080-03	2,390		
NSCF1080-04	2,900		
NSCF1290-02	2,480		
NSCF1290-03	2,660		
NSCF1290-04	3,100		
NSCF1210-02	2,480		
NSCF1210-03	2,660		
NSCF1210-04	3,100		
NSCF1613-03	3,210		
NSCF1613-04	3,750		
NSCF1/4-01	1,320		
NSCF1/4-02	1,370		
NSCF1/4-03	1,490		
NSCF3/8-01	2,100		
NSCF3/8-02	2,150		
NSCF3/8-03	2,390		
NSCF3/8-04	2,900		
NSCF1/2-02	2,480		
NSCF1/2-03	2,660		
NSCF1/2-04	3,100		

NSE ユニオンティー		寸法表：P.129	
注文形式	価格(¥)		
NSE0420	3,920		
NSE0425	3,920		
NSE0640	3,790		
NSE0860	4,570		
NSE1075	6,480		
NSE1080	6,480		
NSE1290	7,380		
NSE1210	7,380		
NSE1613	7,880		
NSE1/4	3,940		
NSE3/8	6,620		
NSE1/2	7,790		

NSB ティー		寸法表：P.130	
注文形式	価格(¥)		
NSB0420-01 ①	3,370		
NSB0420-02 ①	3,920		
NSB0425-01 ①	3,370		
NSB0425-02 ①	3,920		
NSB0640-01 ①	3,270		
NSB0640-02 ①	3,510		
NSB0640-03 ①	4,010		
NSB0860-01 ①	4,070		
NSB0860-02 ①	3,930		
NSB0860-03 ①	4,440		
NSB1075-02 ①	5,680		
NSB1075-03 ①	5,680		
NSB1075-04 ①	6,260		
NSB1080-02 ①	5,680		
NSB1080-03 ①	5,680		
NSB1080-04 ①	6,260		
NSB1290-02 ①	5,680		
NSB1290-03 ①	5,680		
NSB1290-04 ①	6,410		
NSB1210-02 ①	5,680		
NSB1210-03 ①	5,680		
NSB1210-04 ①	6,410		
NSB1613-03 ①	6,800		
NSB1613-04 ①	7,630		

NSU ユニオンストレート		寸法表：P.126	
注文形式	価格(¥)		
NSU0420	2,000		
NSU0425	2,000		
NSU0640	1,970		
NSU0860	2,400		
NSU1075	3,180		
NSU1080	3,180		
NSU1290	3,360		
NSU1210	3,360		
NSU1613	4,060		

NSV ユニオンエルボ		寸法表：P.126	
注文形式	価格(¥)		
NSV0420	3,000		
NSV0425	3,000		
NSV0640	2,700		
NSV0860	3,150		
NSV1075	4,360		
NSV1080	4,360		
NSV1290	4,530		
NSV1210	4,530		
NSV1613	5,450		

<b>NSM</b> 隔壁ユニオンストレート	
寸法表：P.129	
注文形式	価格(¥)
NSM0420	2,700
NSM0425	2,700
NSM0640	2,850
NSM0860	3,430
NSM1075	4,840
NSM1080	4,840
NSM1290	5,390
NSM1210	5,390
NSM1613	7,060

<b>NSMC</b> 隔壁ストレート	
寸法表：P.132	
注文形式	価格(¥)
NSMC0420-01 ①	2,190
NSMC0420-02 ①	2,100
NSMC0425-01 ①	2,190
NSMC0425-02 ①	2,100
NSMC0640-01 ①	2,170
NSMC0640-02 ①	2,190
NSMC0640-03 ①	2,320
NSMC0860-01 ①	2,780
NSMC0860-02 ①	2,780
NSMC0860-03 ①	2,780
NSMC1075-01 ①	3,740
NSMC1075-02 ①	3,760
NSMC1075-03 ①	3,760
NSMC1075-04 ①	3,920
NSMC1080-01 ①	3,740
NSMC1080-02 ①	3,760
NSMC1080-03 ①	3,760
NSMC1080-04 ①	3,920
NSMC1290-02 ①	4,500
NSMC1290-03 ①	4,500
NSMC1290-04 ①	4,760
NSMC1210-02 ①	4,500
NSMC1210-03 ①	4,500
NSMC1210-04 ①	4,760
NSMC1613-03 ①	6,330
NSMC1613-04 ①	6,690

<b>NSMF</b> メス隔壁ストレート	
寸法表：P.133	
注文形式	価格(¥)
NSMF0420-01	2,210
NSMF0420-02	2,430
NSMF0425-01	2,210
NSMF0425-02	2,430
NSMF0640-01	2,430
NSMF0640-02	2,500
NSMF0640-03	2,760
NSMF0860-01	2,840
NSMF0860-02	2,980
NSMF0860-03	3,150
NSMF1075-01	3,960
NSMF1075-02	3,960
NSMF1075-03	4,020
NSMF1075-04	4,550
NSMF1080-01	3,960
NSMF1080-02	3,960
NSMF1080-03	4,020
NSMF1080-04	4,550
NSMF1290-02	4,290
NSMF1290-03	4,290
NSMF1290-04	4,760
NSMF1210-02	4,290
NSMF1210-03	4,290
NSMF1210-04	4,760
NSMF1613-03	6,500
NSMF1613-04	7,070
NSMF1/4-01	2,430
NSMF1/4-02	2,500
NSMF1/4-03	2,760
NSMF3/8-01	3,960
NSMF3/8-02	3,960
NSMF3/8-03	4,020
NSMF3/8-04	4,550
NSMF1/2-02	4,290
NSMF1/2-03	4,290
NSMF1/2-04	4,760

<b>NSMFF</b> 隔壁ソケット	
寸法表：P.134	
注文形式	価格(¥)
NSMFF01	1,580
NSMFF02	1,970
NSMFF03	2,540
NSMFF04	3,110

<b>NSN</b> 袋ナットのみ	
寸法表：P.134	
注文形式	価格(¥)
NSN4	420
NSN6	420
NSN8	630
NSN10	820
NSN12	890
NSN16	1,030
NSN1/4	420
NSN3/8	820
NSN1/2	890

<b>NSD</b> ブランチティ	
寸法表：P.131	
注文形式	価格(¥)
NSD0420-01 ①	3,370
NSD0420-02 ①	3,920
NSD0425-01 ①	3,370
NSD0425-02 ①	3,920
NSD0640-01 ①	3,270
NSD0640-02 ①	3,510
NSD0640-03 ①	4,010
NSD0860-01 ①	4,070
NSD0860-02 ①	3,930
NSD0860-03 ①	4,440
NSD1075-02 ①	5,680
NSD1075-03 ①	5,680
NSD1075-04 ①	6,260
NSD1080-02 ①	5,680
NSD1080-03 ①	5,680
NSD1080-04 ①	6,260
NSD1290-02 ①	5,680
NSD1290-03 ①	5,680
NSD1290-04 ①	6,410
NSD1210-02 ①	5,680
NSD1210-03 ①	5,680
NSD1210-04 ①	6,410
NSD1613-03 ①	6,800
NSD1613-04 ①	7,630

<b>NSP</b> 隔壁タイプ用皿バネ座金	
寸法表：P.135	
注文形式	価格(¥)
NSP12	240
NSP14	240
NSP16	240
NSP18	240
NSP20	240
NSP22	280
NSP24	280
NSP27	280

\*{2個/1袋}/1セットとなります。  
(価格は1セットの価格です。)

※ シールテープ巻き仕様をご希望の場合①に記号：TPをご記入ください。  
▶ 表示価格に50円を加算してください。