



耐腐蝕用ワンタッチ継手 SUS316 継手

銅系
不使用

ノン
グリース

クリーンルーム
包装仕様
オプション



化学関係



医療関係



薬品関係



食品関係

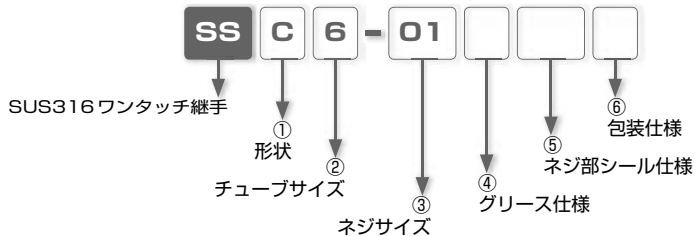
●全ての金属部材質に耐蝕に優れたSUS316を使用

●シール部にはFKMを使用

●使用部品は全て禁油仕様
食品衛生法にも適合

●クリーンルーム包装仕様を追加

■ 注文形式 (例)



①.形状

記号	形状	記号	形状	記号	形状	記号	形状
C	ストレート	OC	六角穴付ストレート	L	エルボ	B	ティー
U	ユニオンストレート	G	遠径ユニオンストレート	V	ユニオンエルボ	E	ユニオンティー
Y	ユニオンワイ	M	隔壁ユニオン				

②.チューブサイズ

チューブサイズ	ミリサイズ					
記号	4	6	8	10	12	16
サイズ(mm)	φ4	φ6	φ8	φ10	φ12	φ16

③.ネジサイズ (*.③がチューブサイズの場合があります。その場合は、②より選択してください。)

ネジサイズ	メートルネジ(mm)		管用テーパネジ			
記号	M5		01	02	03	04
サイズ	M5 × 0.8		R1/8	R1/4	R3/8	R1/2

④.仕様

無記入：禁油仕様(弾性体スリーブにはフッ素コーティング)

X：フッ素系グリース仕様(シールゴム(FKM)にフッ素系グリースを塗布)

⑤.ネジ部シール仕様(テーパネジのみ)

無記入：標準仕様(シーロック、シールテープ無し)

TP：シールテープ仕様(ネジ部にシールテープを巻付け)

⑥.包装仕様

無記入：通常包装

C：クリーンルーム包装

■ 仕様

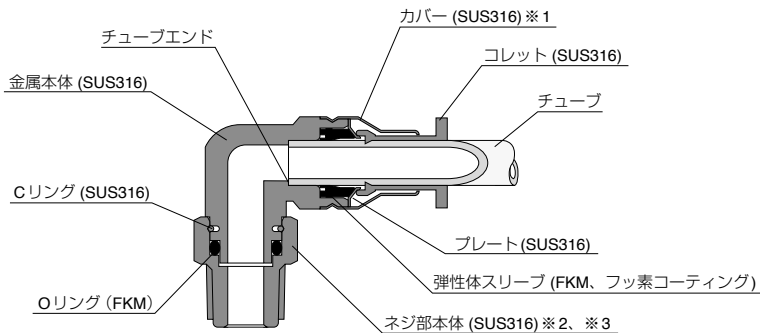
使用流体	空気、水(条件有※)、その他薬品等(条件有※)
最高使用圧力	1.0MPa
使用真空圧力	-100kPa
使用温度範囲	-15～120℃(凍結なきこと)

△警告

※.使用流体が水、その他薬品等の時は、下記の条件を必ず守ってください。

1. 水、液体使用の際は、サージ圧力を最高使用圧力以下に抑えてご使用ください。
2. 水、液体使用の際は、インサートリングを必ず使用してください。
3. 薬品、混合ガス等につきましては、弊社仕様の適合が異なる場合がありますので確認の上ご使用ください。

■ 構造図 (エルボタイプ : SSL の場合)



※1. カバー部が回ることがありますが、製品には問題ありません。

※2. 薬品・食品関連等の特殊環境下で使用できる為、ネジ部にはシーロックによる影響を考慮し、シーロック加工を施していません。

※3. メートルネジタイプにはガスケット(SUS316+FKM)を標準装備しております。

▲ 個別注意事項

ご使用前に必ずお読みください。安全上のご注意、掲載製品の共通注意事項については、P.23 ~ P.27、継手の共通注意事項については P.33 ~ P.35 をご確認ください。

警告

1. 使用流体が薬品のときは、必ずお問い合わせください。条件により継手本体の破損、チューブ抜け、漏れの原因となる危険性があります。
2. 使用流体が液体のときは、インサートリングをご使用ください。インサートリングを使用しないとチューブ抜け、漏れの原因となる可能性があります。
3. チューブ装着後は、必ずチューブを手前に引いて抜けないことを確認してください。チューブが抜ける場合は、右表を参照に一度コレット部を手前に引いてからチューブを装着し、再度チューブを手前に引いて抜けないことを確認してください。
4. 継手部が揺動や衝撃を受ける条件下では使用しないでください。継手本体の破損、チューブの抜け、漏れの原因となる危険性があります。

継手サイズ	コレット部引張力
φ 4mm	5N
φ 6mm	15N
φ 8mm	15N
φ 10mm	15N
φ 12mm	25N
φ 16mm	25N

注意

1. 管用テーパネジは、シーロック加工を施しておりませんので、取付けの際にはご注意ください。ネジ部にシールテープ、シール剤等を使用する場合は、ネジ部の端面から 1.5 ~ 2 山を残して巻く、又は塗布してください。
2. 継手の腐蝕性、発塵性は使用環境により異なります。機械、装置への悪影響が懸念される場合は予め使用条件に即した採用評価をお願いします。

■ 標準サイズ一覧表

ネジ ⇄ チューブの接続

形状	規格ページ	ネジサイズ	チューブ外径 (mm)					
			4	6	8	10	12	16
SSC ストレート	P.113	M5×0.8	●	●				
		R1/8	●	●	●			
		R1/4		●	●	●		
		R3/8				●	●	
		R1/2					●	●
SSO 六角穴付ストレート	P.114	M5×0.8	●	●				
		R1/8	●	●	●			
		R1/4		●	●	●		
		R3/8				●	●	
		R1/2					●	●

形状	規格ページ	ネジサイズ	チューブ外径 (mm)					
			4	6	8	10	12	16
SSL エルボ	P.115	M5×0.8	●	●				
		R1/8	●	●	●			
		R1/4		●	●	●		
		R3/8				●	●	
		R1/2					●	●
SSB ティー	P.116	M5×0.8	●	●				
		R1/8	●	●	●			
		R1/4		●	●	●		
		R3/8				●	●	
		R1/2					●	●

チューブ ⇄ チューブの接続 (同径)

形状	規格ページ	チューブ外径 (mm)					
		4	6	8	10	12	16
SSU ユニオンストレート	P.117	●	●	●	●	●	●
SSV ユニオンエルボ	P.118	●	●	●	●	●	●
SSW ユニオンティー	P.118	●	●	●	●	●	●
SSY ユニオンワイ	P.119	●	●	●	●	●	●
SSM 隔壁ユニオン	P.119	●	●	●	●	●	●

チューブ ⇄ チューブの接続 (違径)

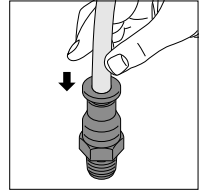
形状	規格ページ	チューブ 外径1(mm)	チューブ外径2(mm)				
			4	6	8	10	12
SSG 差込ユニオンストレート	P.117	6	●				
		8		●			
		10			●		
		12				●	
		16					●

■ 接続部着脱方法

1. チューブの着脱方法

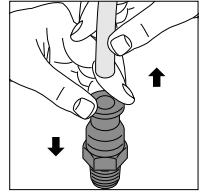
①. チューブの装着

SUS316継手(ワンタッチ継手)は、チューブをチューブエンドまで差し込むだけでコレットが固定、弾性体スリーブがチューブの外周をシールします。装着の際は、本文の寸法表内のC寸法、又はC1, C2寸法を参考に装着してください。



②. チューブの取外し

チューブを取外す場合、コレットを押すことによりプレートがコレットの爪部を開かせ、チューブを抜くことができます。取外しの際は、必ずエアを止めてから行ってください。

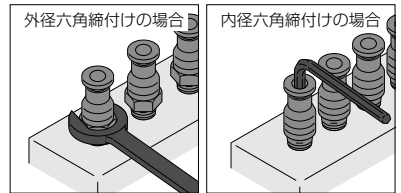


2. ネジの締付方法

①. ネジの締付け

ネジの締付けには、外径六角部をスパナで締める方式の物と内径六角部を六角レンチで締める方式の物(継手間のスペースを小さく取れる)があります。又、管用テープネジタイプにはシーロック加工を施してありませんので、必要に応じシールテープ、又はシール剤等をご使用ください。(詳細は、本文を参照ください。)

締付ける際は、継手の共通注意事項「4. 本体取付上の注意」の表2. 推奨締付けトルク及びシーロック色、ガスケット材質を参考に締付けてください。



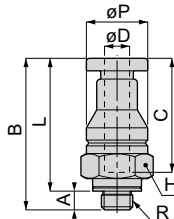
■ 適用チューブ及び関連商品

フッ素樹脂 (PFA) チューブ……………P.628

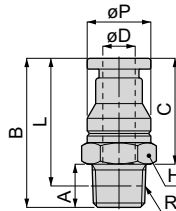
ポリアミドチューブ……………P.634

インサートリング……………P.668

スロットルバルブ SUS316 タイプ……………P.460



メートルネジの場合



管用テーパネジの場合

単位：mm

形式	チューブ外径 øD	R	A	B	L	C	対辺 H	øP	有効断面積 (mm ²)	質量 (g)	CAD ファイル名
SSC4-M5④⑤⑥	4	M5×0.8	3	24.2	21.2	18.2	10	9.8	3	6	SSC4-M5
SSC4-01④⑤⑥		R1/8	8	27.2	23.3				5	8.7	SSC4-01
SSC6-M5④⑤⑥	6	M5×0.8	3	25.6	22.6	19.6	12	11.8	3	8.4	SSC6-M5
SSC6-01④⑤⑥		R1/8	8	27.6	23.7				13.5	9.9	SSC6-01
SSC6-02④⑤⑥		R1/4	11	31.6	25.6		14		13.8	18	SSC6-02
SSC8-01④⑤⑥	8	R1/8	8	30.7	26.8	21.7	14	13.8	20.5	12	SSC8-01
SSC8-02④⑤⑥		R1/4	11	33.7	27.7				26.8	18	SSC8-02
SSC10-02④⑤⑥	10	R1/4	11	36	30	25.5	17	16.8	27.5	22	SSC10-02
SSC10-03④⑤⑥		R3/8	12	38	31.6				28.5	29	SSC10-03
SSC12-03④⑤⑥		R3/8	12	39.8	33.5				27.3	21	19.8
SSC12-04④⑤⑥	R1/2	15	42.8	34.6	22	51.8	55	SSC12-04			
SSC16-04④⑤⑥	16	R1/2	15	49.7	41.6	32.7	24	23.7	79.8	59	SSC16-04

※ 1. テーパータイプの場合、ねじ締付け後の参考寸法です。

※ 2. 形式内の④につきましては、フッ素系グリース仕様を希望されるお客さまは記号：Xをご記入ください。

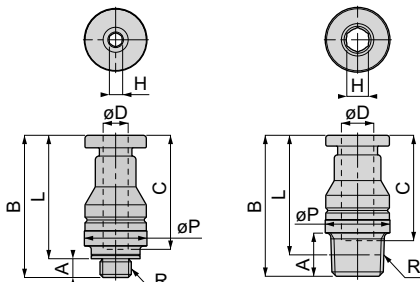
※ 3. 形式内の⑤につきましては、シールテープ仕様を希望されるお客さまは記号：TPをご記入ください。

※ 4. 形式内の⑥につきましては、クリーンルーム包装仕様を希望されるお客さまは記号：Cをご記入ください。

SSOC 六角穴付ストレート



RoHS対応



メートルネジの場合

管用テーパネジの場合

単位：mm

形式	チューブ外径 øD	R	A	B	L	C	対辺 H	øP	有効断面積 (mm ²)	質量 (g)	CAD ファイル名
SSOC4-M5 ④⑥	4	M5×0.8	3	22.7	19.7	18.2	2	10	3	5	SSOC4-M5
SSOC4-01 ④⑤⑥		R1/8	8	25.7	21.8		3		5	7.6	SSOC4-01
SSOC6-M5 ④⑥	6	M5×0.8	3	25.1	22.1	19.6	2	12	3	7.7	SSOC6-M5
SSOC6-01 ④⑤⑥		R1/8	8	26.1	22.2		4		13.5	8.4	SSOC6-01
SSOC6-02 ④⑤⑥		R1/4	11	29.1	23.1			14	13.8	14.7	SSOC6-02
SSOC8-01 ④⑤⑥	8	R1/8	8	30.2	26.3	21.7	5	14	20.5	12	SSOC8-01
SSOC8-02 ④⑤⑥		R1/4	11	31.2	25.2		6		26.8	15	SSOC8-02
SSOC10-02 ④⑤⑥	10	R1/4	11	36	30	25.5	6	17	27.5	21	SSOC10-02
SSOC10-03 ④⑤⑥		R3/8	12	34	27.6				28.5	24	SSOC10-03
SSOC12-03 ④⑤⑥		R3/8	12	36.3	30				20	45.5	28
SSOC12-04 ④⑤⑥	12	R1/2	15	39.3	31.1	27.3	8	22	51.8	45	SSOC12-04
SSOC16-04 ④⑤⑥		R1/2	15	46.7	38.6				12	24	79.8

- ※ 1. テーパーネジタイプのL寸法は、ねじ締付け後の参考寸法です。
- ※ 2. 形式内の④につきましては、フッ素系グリース仕様を希望されるお客さまは記号：Xをご記入ください。
- ※ 3. 形式内の⑤につきましては、シールテープ仕様を希望されるお客さまは記号：TPをご記入ください。
- ※ 4. 形式内の⑥につきましては、クリーンルーム包装仕様を希望されるお客さまは記号：Cをご記入ください。

継手

制御機器

手動弁

チューブ

価格表

受注生産品

技術資料

耐腐蝕用

ケミカル用

クリーン環境用

帯電防止

音入用

金型

温調

竹の子

ストップ弁内蔵

回転部配管用

ねじれ防止用

分配型

分離型

電圧リブカバー



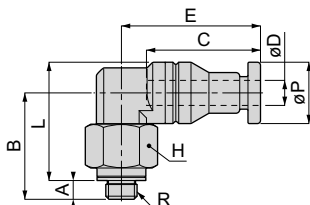
価格表ページのご案内です。



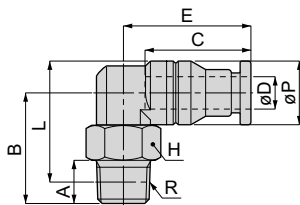
ホームページにて3D CADデータを提供しております。



ホームページにてCADデータを提供しております。



メートルネジの場合



管用テーパネジの場合

単位：mm

形式	チューブ外径 øD	R	A	B	L	C	対辺 H	øP	E	有効断面積 (mm ²)	質量 (g)	CAD ファイル名
SSL4-M5④⑥	4	M5×0.8	3	17	18.9	18.2	10	9.8	22.2	3	12	SSL4-M5
SSL4-01④⑤⑥		R1/8	8	19	19.9					3.8	15	SSL4-01
SSL6-M5④⑥	6	M5×0.8	3	19	21.9	19.6	12	11.8	23.6	3	19	SSL6-M5
SSL6-01④⑤⑥		R1/8	8	20.5	22.4					11.8	20	SSL6-01
SSL6-02④⑤⑥		R1/4	11	23	22.9		14			10	27	SSL6-02
SSL8-01④⑤⑥	8	R1/8	8	23	25.9	21.7	14	13.8	26.2	21	26	SSL8-01
SSL8-02④⑤⑥		R1/4	11	25						20.5	31	SSL8-02
SSL10-02④⑤⑥	10	R1/4	11	28.5	30.9	25.5	17	16.8	30.5	28	45	SSL10-02
SSL10-03④⑤⑥		R3/8	12	28.5	30.6					51	SSL10-03	
SSL12-03④⑤⑥		R3/8	12	30	33.6					52	69	SSL12-03
SSL12-04④⑤⑥	12	R1/2	15	34	35.7	27.3	21	19.8	33.3	49.5	89	SSL12-04
SSL16-04④⑤⑥		R1/2	15	36	39.7		24			23.7	40.7	68.8

※ 1. テーパーネジタイプのL寸法は、ねじ締付け後の参考寸法です。

※ 2. 形式内の④につきましては、フッ素系グリース仕様を希望されるお客さまは記号：Xをご記入ください。

※ 3. 形式内の⑤につきましては、シールテープ仕様を希望されるお客さまは記号：TPをご記入ください。

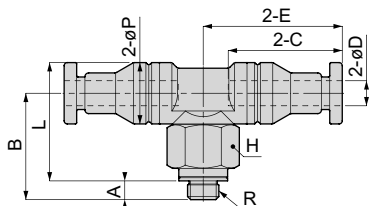
※ 4. 形式内の⑥につきましては、クリーンルーム包装仕様を希望されるお客さまは記号：Cをご記入ください。

SSB ティー

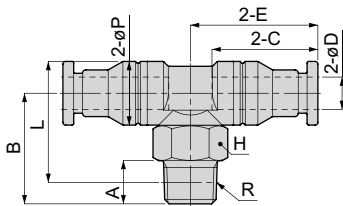
RoHS対応



¥ P.696 3D CAD CAD



メートルネジの場合



管用テーパネジの場合

単位：mm

形式	チューブ外径 φD	R	A	B	L	C	φP	E	対辺 H	有効断面積 (mm ²)	質量 (g)	CAD ファイル名
SSB4-M5④⑤⑥	4	M5×0.8	3	17	18.9	18.2	9.8	22.2	10	3	17	SSB4-M5
SSB4-01④⑤⑥		R1/8	8	19	19.9						19	SSB4-01
SSB6-M5④⑤⑥	6	M5×0.8	3	19	21.9	19.6	11.8	23.6	12	10.5	24	SSB6-M5
SSB6-01④⑤⑥		R1/8	8	20.5	22.4						25	SSB6-01
SSB6-02④⑤⑥		R1/4	11	23	22.9						33	SSB6-02
SSB8-01④⑤⑥	8	R1/8	8	23	25.9	21.7	13.8	26.2	14	20	33	SSB8-01
SSB8-02④⑤⑥		R1/4	11	25							38	SSB8-02
SSB10-02④⑤⑥	10	R1/4	11	28.5	30.9	25.5	16.8	30.5	17	27	56	SSB10-02
SSB10-03④⑤⑥		R3/8	12		30.6						62	SSB10-03
SSB12-03④⑤⑥	12	R3/8	12	30	33.6	27.3	19.8	33.3	21	51	85	SSB12-03
SSB12-04④⑤⑥		R1/2	15	34	35.7						105	SSB12-04
SSB16-04④⑤⑥	16	R1/2	15	36	39.7	32.7	23.7	40.7	24	71	128	SSB16-04

- ※ 1. テーパーネジタイプのL寸法は、ねじ締付け後の参考寸法です。
- ※ 2. 形式内の④)につきましては、フッ素系グリース仕様を希望されるお客さまは記号：Xをご記入ください。
- ※ 3. 形式内の⑤)につきましては、シールテープ仕様を希望されるお客さまは記号：TPをご記入ください。
- ※ 4. 形式内の⑥)につきましては、クリーンルーム包装仕様を希望されるお客さまは記号：Cをご記入ください。

継手
制御機器
手動弁
チューブ
価格表
受注生産品
技術資料

116

耐腐蝕用
ケミカル用
クリーン環境用
帯電防止
音入りタイプ
金型温調
竹の子

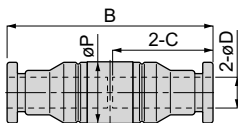
ストップ内蔵
回転部配管用
ねじれ防止用
分配型
分岐型

電リソフカバー

SSU ユニオンストレート

継手

RoHS対応



単位：mm

形式	チューブ外径 φD	B	C	φP	有効断面積 (mm ²)	質量 (g)	CAD ファイル名
SSU4④⑥	4	37.4	18.2	10	4.5	9.1	SSU4
SSU6④⑥	6	40.3	19.6	12	10.8	14	SSU6
SSU8④⑥	8	44.5	21.7	14	26	18	SSU8
SSU10④⑥	10	51.9	25.5	17	34.5	29	SSU10
SSU12④⑥	12	55.6	27.3	20	49.5	44	SSU12
SSU16④⑥	16	66.4	32.7	24	86	63	SSU16

※1.形式内の④につきましては、フッ素系グリース仕様を希望されるお客さまは記号：Xをご記入ください。

※2.形式内の⑥につきましては、クリーンルーム包装仕様を希望されるお客さまは記号：Cをご記入ください。

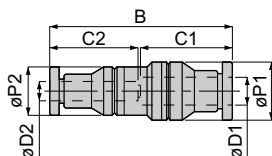
標準

ミニ

耐腐蝕用

SSG 違径ユニオンストレート

RoHS対応



単位：mm

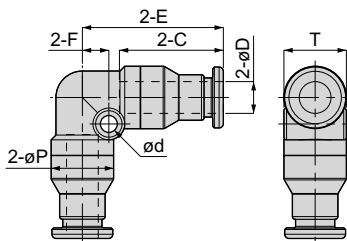
形式	チューブ外径 φD1	チューブ外径 φD2	B	φP1	φP2	C1	C2	有効断面積 (mm ²)	質量 (g)	CAD ファイル名
SSG6-4④⑥	6	4	38.7	12	10	19.6	18.2	4.5	11	SSG6-4
SSG8-6④⑥	8	6	42.2	14	12	21.7	19.6	10.8	15	SSG8-6
SSG10-8④⑥	10	8	48.2	17	14	25.5	21.7	26	22	SSG10-8
SSG12-10④⑥	12	10	53.8	20	17	27.3	25.5	34.5	35	SSG12-10
SSG16-12④⑥	16	12	61	24	20	32.7	27.3	49.5	50	SSG16-12

※1.形式内の④につきましては、フッ素系グリース仕様を希望されるお客さまは記号：Xをご記入ください。

※2.形式内の⑥につきましては、クリーンルーム包装仕様を希望されるお客さまは記号：Cをご記入ください。

SSV ユニオンエルボ

RoHS対応



¥ P.696 3D CAD CAD

単位：mm

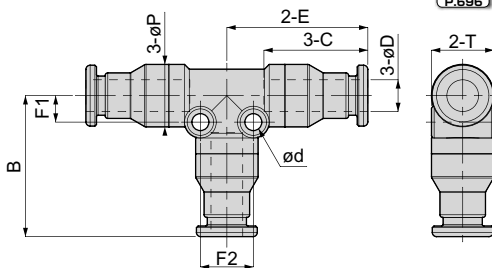
形式	チューブ外径 øD	C	E	øP	ød	F	T	有効断面積 (mm ²)	質量 (g)	CAD ファイル名
SSV4④⑥	4	18.2	24.2	9.8	3.2	4	9.8	3.5	13	SSV4
SSV6④⑥	6	19.6	26.6	11.8	3.2	5	11.8	9.5	20	SSV6
SSV8④⑥	8	21.7	29.7	13.8	3.2	6	13.8	20.8	27	SSV8
SSV10④⑥	10	25.5	35	16.8	4.2	7	16.8	29.5	42	SSV10
SSV12④⑥	12	27.3	37.8	19.8	4.2	8	19.8	48	62	SSV12
SSV16④⑥	16	32.7	45.2	23.7	4.2	9.5	23.7	69.5	91	SSV16

※1.形式内の④につきましては、フッ素系グリース仕様を希望されるお客さまは記号：Xをご記入ください。

※2.形式内の⑥につきましては、クリーンルーム包装仕様を希望されるお客さまは記号：Cをご記入ください。

SSE ユニオンティー

RoHS対応



¥ P.696 3D CAD CAD

単位：mm

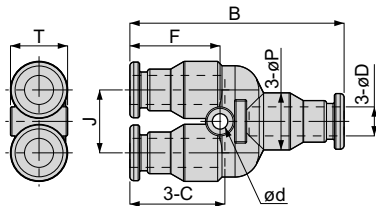
形式	チューブ外径 øD	C	E	øP	ød	T	F1	F2	B	有効断面積 (mm ²)	質量 (g)	CAD ファイル名
SSE4④⑥	4	18.2	24.2	9.8	3.2	9.8	4	8	24.2	3.5	18	SSE4
SSE6④⑥	6	19.6	26.6	11.8	3.2	11.8	5	10	26.6	9.5	27	SSE6
SSE8④⑥	8	21.7	29.7	13.8	3.2	13.8	6	12	29.7	20	37	SSE8
SSE10④⑥	10	25.5	35	16.8	4.2	16.8	7	14	35	28.8	59	SSE10
SSE12④⑥	12	27.3	37.8	19.8	4.2	19.8	8	16	37.8	50	87	SSE12
SSE16④⑥	16	32.7	45.2	23.7	4.2	23.7	9.5	19	45.2	74	126	SSE16

※1.形式内の④につきましては、フッ素系グリース仕様を希望されるお客さまは記号：Xをご記入ください。

※2.形式内の⑥につきましては、クリーンルーム包装仕様を希望されるお客さまは記号：Cをご記入ください。

SSY ユニオンワイ

RoHS対応



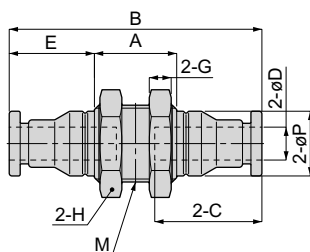
単位: mm

形式	チューブ外径 øD	B	C	øP	J	ød	T	F	有効断面積 (mm ²)	質量 (g)	CAD ファイル名
SSY4④⑥	4	40.8	18.2	9.8	11	3.2	9.8	18.2	3	15	SSY4
SSY6④⑥	6	44.3	19.6	11.8	13	3.2	11.8	18.6	8.5	24	SSY6
SSY8④⑥	8	51	21.7	13.8	15	3.2	13.8	20.7	19	34	SSY8
SSY10④⑥	10	58.4	25.5	16.8	18	4.3	16.8	23.5	24.8	52	SSY10
SSY12④⑥	12	64.6	27.3	19.8	21	4.3	19.8	25.3	38.5	80	SSY12
SSY16④⑥	16	78.4	32.7	23.7	25	4.3	23.7	30.2	53	121	SSY16

- ※ 1. 形式内の④につきましては、フッ素系グリース仕様を希望されるお客さまは記号: Xをご記入ください。
 ※ 2. 形式内の⑥につきましては、クリーンルーム包装仕様を希望されるお客さまは記号: Cをご記入ください。

SSM 隔壁ユニオン

RoHS対応



単位: mm

形式	チューブ外径 øD	M	B	E	A	C	øP	対辺 H	G	有効断面積 (mm ²)	質量 (g)	CAD ファイル名
SSM4④⑥	4	M12 × 1	43.4	15.2	13	18.2	9.8	14	4	4.5	19	SSM4
SSM6④⑥	6	M14 × 1	46.3	15.6	15	19.6	11.8	17	4	10.8	27	SSM6
SSM8④⑥	8	M16 × 1	50.5	17.7	15	21.7	13.8	19	4	25.5	35	SSM8
SSM10④⑥	10	M20 × 1	56.9	20	17	25.5	16.8	24	5	34.8	60	SSM10
SSM12④⑥	12	M22 × 1	62.6	21.8	19	27.3	19.8	27	6	48.5	87	SSM12
SSM16④⑥	16	M27 × 1.5	72.4	26.7	19	32.7	23.7	32	6	85.5	118	SSM16

- ※ 1. 形式内の④につきましては、フッ素系グリース仕様を希望されるお客さまは記号: Xをご記入ください。
 ※ 2. 形式内の⑥につきましては、クリーンルーム包装仕様を希望されるお客さまは記号: Cをご記入ください。

⚠ 継手の共通注意事項

弊社製品の選定、及びご使用前に必ずお読みください。各シリーズ毎の詳細注意事項については、本文の個別注意事項をご確認ください。

⚠ 警告

1. 空気、水(機種により一部使用可)以外の流体でのご使用はしないでください。空気、水以外の流体でのご使用につきましては、お問い合わせください。
2. スパッタの発生する場所でのご使用はチューブフィッティングスパッタ、チューブフィッティングプラス、プラス製締付継手以外は使用しないでください。スパッタによる火災の原因となる危険性があります。
3. ネジ側、又はチューブ側が揺動、又は回転する場所でのご使用は、ロータリジョイント、ハイロータリジョイント、多回路ロータリブロック以外は使用しないでください。揺動、又は回転により継手本体の破損の原因となる危険性があります。
4. 60℃以上の温水、又は熱媒体油でのご使用は、金型温調継手、SUS316継手、SUS316締付継手、プラス製締付継手以外使用しないでください。熱、及び加水分解による継手本体の破損の原因となる危険性があります。
5. 静電気の散逸、帯電防止を必要とする場所では、チューブフィッティングEG、チューブフィッティングプラス、プラス製締付継手、SUS316継手、SUS316締付継手以外は使用しないでください。静電気がシステムの不良や故障の原因となる危険性があります。
6. 継手に引っ張り、ねじり、曲げ等の負荷がかからないようにしてください。継手本体の破損の原因となる危険性があります。

△ 注意

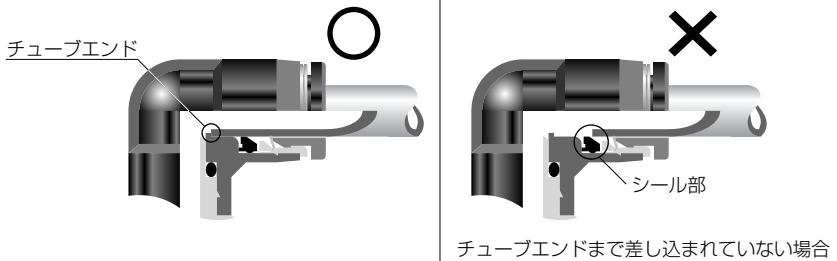
1. 当社以外のブランドのチューブをご使用になる場合には、チューブ外径公差が次の表 1 の仕様を満足することをご確認ください。

●表 1. チューブ外径公差

ミリサイズ	ナイロンチューブ	ウレタンチューブ	インチサイズ	ナイロンチューブ	ウレタンチューブ
φ1.8mm	—	± 0.05mm	φ1/8	± 0.1mm	± 0.15mm
φ3mm	—	± 0.15mm	φ5/32	± 0.1mm	± 0.15mm
φ4mm	± 0.1mm	± 0.15mm	φ3/16	± 0.1mm	± 0.15mm
φ6mm	± 0.1mm	± 0.15mm	φ1/4	± 0.1mm	± 0.15mm
φ8mm	± 0.1mm	± 0.15mm	φ5/16	± 0.1mm	± 0.15mm
φ10mm	± 0.1mm	± 0.15mm	φ3/8	± 0.1mm	± 0.15mm
φ12mm	± 0.1mm	± 0.15mm	φ1/2	± 0.1mm	± 0.15mm
φ16mm	± 0.1mm	± 0.15mm	φ5/8	± 0.1mm	± 0.15mm

2. チューブ装着上の注意

- ①. チューブの切断面が直角に切断されていること、チューブ外径にキズがないこと、及びチューブが楕円していないことを確認してください。
- ②. チューブを装着する際、チューブがチューブエンド(下図参照)まで差し込まれていないと漏れの原因となる可能性があります。



- ③. 装着後、チューブを引いて抜けないことを確認してください。

3. チューブ開放上の注意

- ①. チューブを開放する際、チューブ内の圧力がゼロになっていることを確認してください。
- ②. 開放リングを均等に奥まで押し込み、チューブを手前に引き抜いてください。押し込みが不十分な場合、抜けなかったり又はチューブが傷付き削りかすが継手内部に残る可能性があります。

4. 本体取付上の注意

- ①. 本体取付けは、継手の六角部、又は内径六角部を利用し適正な工具を使用して締め付けてください。また、内径六角部に工具を挿し込む際には、工具とロック爪が接触しない様にご注意ください。ロック爪先端部の変形によりチューブの保持機能が低下し、チューブ抜けの原因となる可能性があります。
- ②. ネジを締め付ける際、表2の推奨締め付けトルクを参考に締め付けてください。推奨締め付けトルク以上で締め付けた場合、ネジ部の折れやガスケットの変形による漏れの原因となる可能性があります。推奨締め付けトルク以下で締め付けた場合、ネジ部の緩みや漏れの原因となる可能性があります。
- ③. 配管方向が締め付け後、変わらない製品は本体の締め付けトルク範囲内で調整してください。

●表2 推奨締め付けトルク及びシーロック色、ガスケット材質

ネジ種類	ネジサイズ	締め付けトルク	シーロック色	ガスケット材質
メートルネジ	M3 × 0.5	0.7N・m	—	SUS304 NBR
	M5 × 0.8	1.0 ~ 1.5N・m		
	M6 × 1	2 ~ 2.7N・m		
	M3 × 0.5	0.5 ~ 0.6N・m		POM
	M5 × 0.8	1 ~ 1.5N・m		
	M6 × 0.75	0.8 ~ 1N・m		
管用テーパネジ	M8 × 0.75	1 ~ 2N・m	白色	—
	R1/8	7 ~ 9N・m		
	R1/4	12 ~ 14N・m		
	R3/8	22 ~ 24N・m		
ユニファインネジ	R1/2	28 ~ 30N・m	—	SUS304、NBR
	No.10-32UNF	1.0 ~ 1.5N・m		
一般アメリカ 管用テーパネジ	1/16-28NPT	7 ~ 9N・m	白色	—
	1/8-27NPT	7 ~ 9N・m		
	1/4-18NPT	12 ~ 14N・m		
	3/8-18NPT	22 ~ 24N・m		
	1/2-14NPT	28 ~ 30N・m		

※. 製品により異なる場合がありますので、各製品の注意事項も併せてご覧ください。

5. 本体取外し上の注意

- ①. 本体の取外しは、継手の外径六角部、又は内径六角部を利用し適正な工具を使用して取外してください。
 - ②. 取り外した相手側のネジ部に付着しているシーラント剤を除去してください。シーラント剤が付着していると、周辺機器に入り込み故障の原因となる可能性があります。
6. 継手とチューブにねじれ、引張り、モーメント荷重、振動、衝撃などが掛からないように配管してください。継手の破損やチューブのつぶれ、破裂、抜けなどの原因となります。

安全上のご注意

この「安全上のご注意」は、弊社製品を正しくお使いいただくための注意事項で、人体の危害と財産への損害を未然に防ぐためのものです。

ISO 4414、及び JIS B 8370 と併せて必ず守ってください。

ISO 4414 : Pneumatic fluid power...Recommendations for the application of equipment to transmission and control systems.

JIS B 8370 : 空気圧システム

注意事項は、取扱いをあやまった場合に発生する危害や損害の程度により、「危険」、「警告」、「注意」に区別しています。



危険

明らかに危険な状態で、回避しないと死亡もしくは重傷を負う可能性があるもの。



警告

使用状況により危険な状態で、回避しないと死亡もしくは重傷を負う可能性があるもの。



注意

使用状況により危険な状態で、回避しないと軽いもしくは中程度の負傷を負う可能性がある。または財物の損害、損壊の可能性のあるもの。



警告

1. 空気圧機器の選定について

- ① 空気圧機器の選定は、空気圧システム設計者、又は仕様を決定する人等十分な知識と経験を持った人が判断してください。
- ② 本カタログに掲載されている製品は、使用される条件が多様です。よってシステムへの適合性の決定は空気圧システム設計者、又は仕様を決定する人等十分な知識と経験を持った人が必要に応じて分析やテストを行ってから決定してください。また、このシステムの所期の性能、安全性の保証は、システムの適合性を決定した人の責任となります。これ以降も最新の製品カタログや資料により、仕様の全ての内容を検討し、機器の故障の可能性についての状況を考慮し、システムを構成してください。

2. 空気圧機器の取扱いについては十分な知識と経験を持った人が取扱ってください。

- ① 圧縮空気は、取扱いを誤ると危険です。空気圧機器を使用した機械・装置の組立てや操作、メンテナンスなどは、十分な知識と経験を持った人が行ってください。

3. 機械・装置の取扱い、機器の取外しについては、安全を確認するまでは絶対に行わないでください。

- ① 機械・装置の点検や整備は、ワークの落下防止処置や暴走防止装置などが設置されていることを確認してから行ってください。
- ② 機器を取外す時は、上記の安全処置がとられていることの確認を行い、圧縮空気の供給と該当する設備の電源を遮断し、システム内の圧縮空気を排気してから行ってください。
- ③ 機械・装置を再起動する際は、飛出し防止処置が行われているか確認し、注意して行ってください。

免責事項

1. 当社は、当社製品の使用または使用上の不具合から発生した付随的・間接的な損害（工場・生産設備における製造ラインの停止、事業の中断、利益の損失、人身傷害など）に関して、一切責任を負いません。
2. 天災、当社の責任以外の火災、第3者による行為、お客様の故意または過失等により当該製品が故障した場合の損害に関して、当社は一切責任を負いません。
3. 当社カタログ、取扱説明書に記載された仕様の範囲を超えて使用された場合、及び記載された以外の方法で使用された場合の損害に関して、当社は一切責任を負いません。
4. 製品の改造、他のソフトウェア、他の接続機器との組合せ等による不具合から発生した損害に関して、当社は一切責任を負いません。
5. 当社製品の不具合によりお客様に発生した損害等については、お客様がご購入の当該損害を発生させた当社製品の代金を上限とさせていただきます。



掲載商品の注意事項

弊社製品は一般産業機械用として設計製造されたものです。次の注意事項を必ず守ってください。

⚠ 危険

1. 次に示す用途では使用しないでください。
 - ①. 人命及び身体の維持・管理等を目的とする機器。
 - ②. 人の移動や搬送を目的とする機器。
 - ③. 特に安全を目的とする機器。

⚠ 警告

1. 次に示す環境では使用しないでください。
 - ①. 各製品毎に記載されている仕様・条件以外での使用。
 - ②. 屋外、直射日光のあたる場所での使用。
 - ③. 過度の振動及び衝撃の加わる場所での使用。
 - ④. 腐食性ガス・引火性ガス・化学薬品・海水・水・水蒸気の雰囲気または付着する場所での使用。
※. 但し、製品により使用できる場合もありますので、各製品ごとの仕様・条件等を参照してください。
2. 製品の基本構造や性能・機能に関わる分解・改造は行わないでください。
3. 製品に関わる保守点検等は供給している電源を切り、供給エアを止め配管内の圧力がゼロになったことを確認してから行ってください。
4. ワンタッチ継手部の開放リングは、圧力がかかっているときには絶対に触れないでください。触れることにより、開放されチューブ抜けの原因となる危険性があります。
5. エアの切換作動頻度が激しいと本体が発熱する場合があります。熱による火傷の原因となる危険性があります。
6. 製品に引っ張り、ねじり、曲げ等の負荷がかからないようにしてください。製品本体の破損の原因となる危険性があります。
7. ネジ側、又はチューブ側が揺動、又は回転する場所でのご使用はロータリジョイント、ハイロータリジョイント、多回路ロータリブロック以外は使用しないでください。揺動、又は回転により製品本体の破損の原因となる危険性があります。
8. 60℃以上の温水、又は熱媒体油でのご使用は金型温調継手、SUS316継手、SUS316締付継手、プラス製締付継手以外の製品は使用しないでください。熱、及び加水分解により製品本体の破損の原因となる危険性があります。
9. 静電気の散逸、帯電防止を必要とする場所ではEG仕様以外の製品は使用しないでください。静電気がシステムの不良や故障の原因となる危険性があります。
10. スパッタの発生する場所でのご使用はスパッタ仕様、プラス仕様以外の製品は使用しないでください。スパッタにより、火災の原因となる危険性があります。
11. 製品に関わる保守点検等は供給している電源を切り、供給エアがゼロになった事を確認してから行ってください。また、安全を確保する為、次に示す内容を確認してください。
 - ①. 保守点検は、本製品に関わる全てのシステムにおいて安全であることを確認してから行ってください。
 - ②. 保守点検後の運転再開時には、空気圧機器を使用した装置・機械等の飛び出し防止処置等システムの安全が確保されていることを確認し、注意して行ってください。
 - ③. 回路設計時には保守点検に必要なメンテナンススペースを確保してください。
12. 使用流体の漏れにより機械、装置への損傷もしくはは災害を引き起こす恐れがある場合には、予め保護カバー等の安全対策を実施してください。

△ 注意

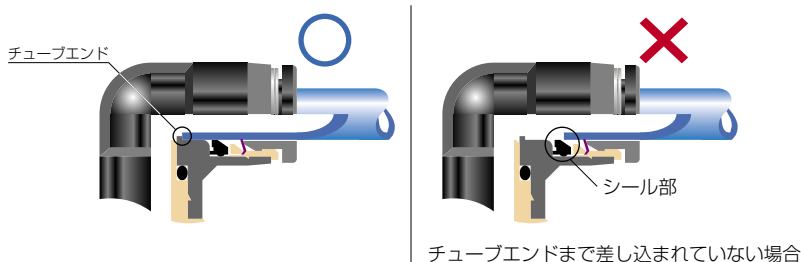
1. 配管の際、配管内のゴミやドレンを取り除き使用してください。ゴミやドレンがあると、周辺機器に入り込み故障の原因となる可能性があります。
2. ワンタッチ継手部に極軟質チューブを使用する際、装着する側のチューブ内径にインサートリングを必ず使用してください。使用しない場合は、チューブ抜け、漏れの原因となる可能性があります。
3. シールゴム材質、真空パッドのゴム材質、ガスケットにNBRを使用している製品は、オゾンの影響によりクラックが発生し、不具合に至る可能性があります。オゾンは、除電エア、クリーンルーム、高電圧モータなどの近くに通常より高濃度で存在しています。対策としては、HNBRやFKMなどへのゴム材質の変更が必要です。詳細につきましては、最寄りの営業所へお問い合わせください。
4. 禁油仕様品は、極微量の漏れが発生する場合があります。使用流体が液体の場合やシビアな要求のある使い方をされる場合は、最寄りの営業所へお問い合わせください。
5. 当社以外のブランドのチューブをご使用になる場合は、チューブ外径公差が次の表1の仕様を満足する事をご確認ください。

●表1. チューブ外径公差

ミリサイズ	ナイロンチューブ	ウレタンチューブ	インチサイズ	ナイロンチューブ	ウレタンチューブ
ø1.8mm	—	±0.05mm	ø1/8	±0.1mm	±0.15mm
ø3mm	—	±0.15mm	ø5/32	±0.1mm	±0.15mm
ø4mm	±0.1mm	±0.15mm	ø3/16	±0.1mm	±0.15mm
ø6mm	±0.1mm	±0.15mm	ø1/4	±0.1mm	±0.15mm
ø8mm	±0.1mm	±0.15mm	ø5/16	±0.1mm	±0.15mm
ø10mm	±0.1mm	±0.15mm	ø3/8	±0.1mm	±0.15mm
ø12mm	±0.1mm	±0.15mm	ø1/2	±0.1mm	±0.15mm
ø16mm	±0.1mm	±0.15mm	ø5/8	±0.1mm	±0.15mm

6. チューブ装着上の注意

- ①. チューブの切断面が直角に切断されていること、チューブ外径にキズがないこと、及びチューブが楕円していないことを確認してください。
- ②. チューブを装着する際、チューブがチューブエンド(下図参照)まで差し込まれていないと漏れの原因となる可能性があります。



- ③. 装着後、チューブを引いて抜けないことを確認してください。

※. チューブ装着時に、開放リング正面よりロック爪を観察するとロック爪が見え難いことがあります。必ずチューブ抜けが発生するものではありません。チューブ抜けの原因として①ロック爪先端部のダレ、②チューブ外径異常(細い)が大半を占めております。よって、ロック爪が見え難いことがあってもチューブ装着上の注意①～③の手順に従って装着を行ってください。

7. チューブ開放上の注意

- ①. チューブを開放する際、チューブ内の圧力がゼロになっていることを確認してください。
- ②. 開放リングを均等に奥まで押し込み、チューブを手前に引き抜いてください。押し込みが不十分の場合、抜けなかったり又はチューブが傷付き削りかすが継手内部に残る可能性があります。

8. 本体取付上の注意

- ①. 本体取付けは、継手の六角部、又は内径六角部を利用し適正な工具を使用して締め付けてください。また、内径六角部に工具を挿し込む際には、工具とロック爪が接触しない様にご注意ください。ロック爪先端部の変形によりチューブの保持機能が低下し、チューブ抜けの原因となる可能性があります。
- ②. ネジを締め付ける際、表2の推奨締め付けトルクを参考に締め付けてください。推奨締め付けトルク以上で締め付けた場合、ネジ部の折れやガスケットの変形による漏れの原因となる可能性があります。推奨締め付けトルク以下で締め付けた場合、ネジ部の緩みや漏れの原因となる可能性があります。
- ③. 配管方向が締め付け後、変わらない製品は本体の締め付けトルク範囲内で調整してください。

●表2 推奨締め付けトルク及びシーロック色、ガスケット材質

ネジ種類	ネジサイズ	締め付けトルク	シーロック色	ガスケット材質
メートルネジ	M3 × 0.5	0.7N・m	—	SUS304 NBR
	M5 × 0.8	1.0 ~ 1.5N・m		
	M6 × 1	2 ~ 2.7N・m		
	M3 × 0.5	0.5 ~ 0.6N・m		POM
	M5 × 0.8	1 ~ 1.5N・m		
	M6 × 0.75	0.8 ~ 1N・m		
管用テーパネジ	M8 × 0.75	1 ~ 2N・m	白色	—
	R1/8	7 ~ 9N・m		
	R1/4	12 ~ 14N・m		
	R3/8	22 ~ 24N・m		
ユニファイネジ	R1/2	28 ~ 30N・m	—	—
一般アメリカ 管用テーパネジ	No.10-32UNF	1.0 ~ 1.5N・m	—	SUS304、NBR
	1/16-27NPT	7 ~ 9N・m		
	1/8-27NPT	7 ~ 9N・m		
	1/4-18NPT	12 ~ 14N・m		
	3/8-18NPT	22 ~ 24N・m		
一般アメリカ 管用テーパネジ	1/2-14NPT	28 ~ 30N・m	白色	—

※. 製品により異なる場合がありますので、各製品の注意事項も併せてご覧ください。

9. 本体取外し上の注意

- ①. 本体の取外しは、継手の外径六角部、又は内径六角部を利用し適正な工具を使用して取外してください。
- ②. 取り外した相手側のネジ部に付着しているシーラント剤を除去してください。シーラント剤が付着していると、周辺機器に入り込み故障の原因となる可能性があります。

10. 継手とチューブにねじれ、引張り、モーメント荷重、振動、衝撃などが掛からないように配管してください。継手の破損やチューブのつぶれ、破裂、抜けなどの原因となります。

品-C
(荷姿：1個/1袋)

SUS316 継手

SSC ストレート	
寸法表：P.113	
注文形式	価格(¥)
SSC4-M5-①③	1,280
SSC4-01-①②③	1,180
SSC6-M5-①③	1,340
SSC6-01-①②③	1,240
SSC6-02-①②③	1,420
SSC8-01-①②③	1,610
SSC8-02-①②③	1,590
SSC10-02-①②③	1,990
SSC10-03-①②③	2,070
SSC12-03-①②③	2,560
SSC12-04-①②③	2,700
SSC16-04-①②③	3,430

SSB ティー	
寸法表：P.116	
注文形式	価格(¥)
SSB4-M5-①③	3,120
SSB4-01-①②③	3,010
SSB6-M5-①③	3,450
SSB6-01-①②③	3,320
SSB6-02-①②③	3,360
SSB8-01-①②③	3,920
SSB8-02-①②③	3,940
SSB10-02-①②③	5,170
SSB10-03-①②③	5,220
SSB12-03-①②③	7,090
SSB12-04-①②③	7,210
SSB16-04-①②③	9,810

SSE ユニオンティー	
寸法表：P.118	
注文形式	価格(¥)
SSE4-①③	3,100
SSE6-①③	3,500
SSE8-①③	4,560
SSE10-①③	5,940
SSE12-①③	7,680
SSE16-①③	11,210

SSY ユニオンワイ	
寸法表：P.119	
注文形式	価格(¥)
SSY4-①③	2,860
SSY6-①③	3,540
SSY8-①③	4,410
SSY10-①③	6,560
SSY12-①③	9,080
SSY16-①③	12,140

SSOC 六角穴付ストレート	
寸法表：P.114	
注文形式	価格(¥)
SSOC4-M5-①③	1,470
SSOC4-01-①②③	1,360
SSOC6-M5-①③	1,540
SSOC6-01-①②③	1,430
SSOC6-02-①②③	1,630
SSOC8-01-①②③	1,850
SSOC8-02-①②③	1,830
SSOC10-02-①②③	2,290
SSOC10-03-①②③	2,380
SSOC12-03-①②③	2,940
SSOC12-04-①②③	3,110
SSOC16-04-①②③	3,940

SSU ユニオンストレート	
寸法表：P.117	
注文形式	価格(¥)
SSU4-①③	2,070
SSU6-①③	2,290
SSU8-①③	2,600
SSU10-①③	3,300
SSU12-①③	4,000
SSU16-①③	5,350

SSM 隔壁ユニオン	
寸法表：P.119	
注文形式	価格(¥)
SSM4-①③	2,730
SSM6-①③	2,980
SSM8-①③	3,470
SSM10-①③	4,550
SSM12-①③	5,430
SSM16-①③	6,910

SSL エルボ	
寸法表：P.115	
注文形式	価格(¥)
SSL4-M5-①③	2,020
SSL4-01-①②③	1,920
SSL6-M5-①③	2,300
SSL6-01-①②③	2,190
SSL6-02-①②③	2,220
SSL8-01-①②③	2,610
SSL8-02-①②③	2,630
SSL10-02-①②③	3,430
SSL10-03-①②③	3,480
SSL12-03-①②③	4,540
SSL12-04-①②③	4,660
SSL16-04-①②③	6,820

SSG 変径ユニオンストレート	
寸法表：P.117	
注文形式	価格(¥)
SSG6-4-①③	2,150
SSG8-6-①③	2,450
SSG10-8-①③	3,020
SSG12-10-①③	3,790
SSG16-12-①③	4,840

SSV ユニオンエルボ	
寸法表：P.118	
注文形式	価格(¥)
SSV4-①③	2,080
SSV6-①③	2,410
SSV8-①③	3,080
SSV10-①③	4,410
SSV12-①③	6,320
SSV16-①③	7,650

- ※ 1. フッ素系グリース仕様をご希望の場合①に記号：Xをご記入ください。
▶ 価格はそのままで。
- ※ 2. シールテープ巻き仕様をご希望の場合②に記号：TPをご記入ください。
▶ 表示価格に50円を加算してください。
- ※ 3. クリーンルーム包装仕様をご希望の場合③に記号：Cをご記入ください。
▶ 表示価格に50円を加算してください。