



## クリーン環境用ワンタッチ継手 チューブフィッティング **PP** タイプ

銅系  
不使用

ノン  
グリース

クリーンルーム  
包装仕様  
オプション



化学関係



医療関係



薬品関係



食品関係

●本体材質はクリーン環境に適したPP樹脂を採用

●シール部にはEPDMを使用  
オプションでFKM、NBRも選択可能

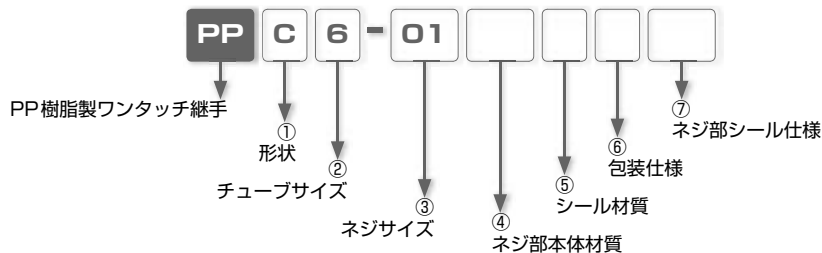
●ネジ部はPPとSUS304の選択可能

●禁油仕様

●樹脂本体色はクリアで流体の確認が可能

●包装仕様は、使用用途に合わせ通常包装と  
クリーンルーム包装から選択が可能

■ 注文形式 (例)



①. 形状

記号	形状	記号	形状	記号	形状	記号	形状
C	ストレート	L	エルボ	B	ティー	D	ブランチティー
X	ブランチワイ	U	ユニオンストレート	G	違径ユニオンストレート	V	ユニオンエルボ
E	ユニオンティー	EG	違径ユニオンティー	Y	ユニオンワイ	W	違径ユニオンワイ
MP	隔壁ユニオンP	GJ	レデューサ	P	プラグ		

②. チューブサイズ

チューブサイズ	ミリサイズ				
記号	4	6	8	10	12
サイズ(mm)	φ4	φ6	φ8	φ10	φ12

③. ネジサイズ (※.③がチューブサイズの場合があります。その場合は、②より選択してください。)

ネジサイズ	メートルネジ(mm)	管用テーパネジ			
記号	M5	01	02	03	04
サイズ	M5 × 0.8	R1/8	R1/4	R3/8	R1/2

④. ネジ部本体材質

無記入：PP  
SUS：SUS304

⑤. シールゴム材質

無記入：EPDM  
F：FKM (オプション)  
N：NBR (オプション)

⑥. 包装仕様

無記入：通常包装  
C：クリーンルーム包装

⑦. ネジ部シール仕様 (テーパネジのみ)

無記入：標準仕様 (シーロック、シールテープ無し)  
S：シーロック仕様 (ネジ部にシーロック加工) ※. ネジ部本体材質：SUS304のみ  
TP：シールテープ仕様 (ネジ部にシールテープを巻付け)

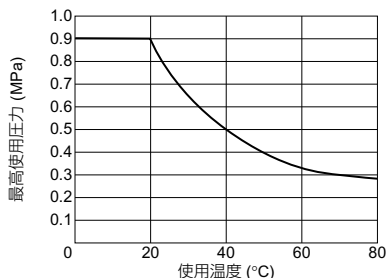
## 仕様

使用流体	空気、水、その他薬品 (条件有※1)
最高使用圧力	0.9MPa (at 0~20°C) ※2
使用真空圧力	-100kPa
使用温度範囲	0~80°C (シールゴム材質 NBR の場合: 0~60°C) (凍結なきこと)

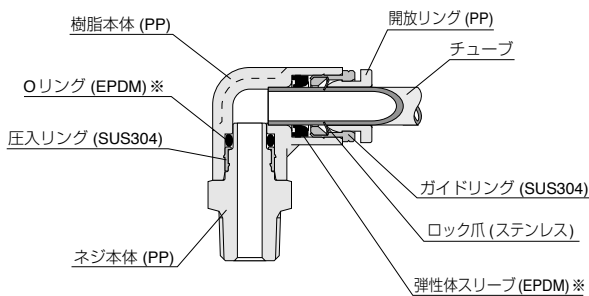
### △警告

- ※1. 使用流体が水、その他薬品の時は、下記の条件を必ず守ってください。
1. 水、液体使用の際は、サージ圧力を最高使用圧力以下に抑えてご使用ください。
  2. 水、液体使用の際は、インサートリングの使用を推奨します。
  3. 薬品、溶剤、混合ガス等につきましては、使用条件により弊社仕様の適合が異なる場合がありますのでご確認の上ご使用ください。
- ※2. 使用温度が20°Cを越える場合の最高使用圧力は、下記「使用温度と最高使用圧力の関係」を参照してください。

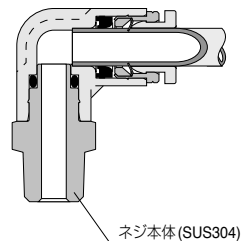
## 使用温度と最高使用圧力の関係図



## 構造図 (エルボタイプ : PPL の場合)



## ■ネジ本体材質がSUS304の場合



※1. オプションにてFKM, NBRにも対応しております。

※2. メートルネジタイプには、ガスケット(SUS304+EPDM)が標準装備されています。

## △ 個別注意事項

ご使用前に必ずお読みください。安全上のご注意、掲載製品の共通注意事項については、P.23～P.27、継手の共通注意事項については P.33～P.35 をご確認ください。

## 警告

1. 使用流体が薬品、溶剤、混合ガス等の場合は耐薬品性を確認の上、ご使用ください。使用条件により継手本体の破損、チューブの抜け、漏れの原因となる危険性があります。
2. 継手部が揺動や衝撃を受ける条件下では、使用しないでください。継手本体の破損、チューブの抜け、漏れの原因となる危険性があります。
3. 直射日光や紫外線により樹脂が劣化することがあります。
4. 本製品は使用温度範囲により、最高使用圧力が異なります。ご使用の際は、必ず仕様の「使用温度と最高使用圧力の関係図」を参照し、その範囲内でご使用ください。

## 注意

1. EPDM(シールゴム材質)は鉱油系の油への耐性が劣る為、一般空気圧回路内での配管には適しません。
2. ネジ部にシールテープ、シール剤等を使用する場合は、ネジ部の端面から 1.5～2 山を残して巻く、又は塗布してください。
3. ネジ部樹脂タイプの管用テーパネジの締付けは、手で止まるところまで締付けた後、スパナ等の工具を用いて約 2～3 回転増し締めを行ってください。その際、ネジを締め過ぎるとネジ部破損の原因となる可能性があります。又、締付けが不足した場合、緩みや漏れの原因となる可能性があります。
4. ネジ部樹脂タイプは長期間の使用でクリープ変形によりネジの緩み、微量の漏れを発生する事がありますので、定期的な点検及び増し締めを行ってください。増し締めによる改善が見られなくなった場合は、新しい製品と交換してください。
5. 使用流体の漏れにより機械、装置等への損傷もしくは災害を引き起こす恐れがある場合には、予め保護カバー等の安全対策を施してください。
6. 禁油仕様ですので、チューブの装着が標準タイプよりもきつくなります。ご使用の際は、チューブがチューブエンドまで差し込まれていることを確認してください。装着の際、使用に問題の無い液体をチューブに塗布すると装着性が改善されます。

## 標準サイズ一覧表

### ネジ ⇄ チューブの接続 ネジ部材質：PP

形状	規格ページ	ネジサイズ	チューブ外径				
			4	6	8	10	12
PPC ストレート	P.184	R1/8	●	●	●	●	●
		R1/4	●	●	●	●	●
		R3/8	●	●	●	●	●
		R1/2	●	●	●	●	●
PPL エルボ	P.185	R1/8	●	●	●	●	●
		R1/4	●	●	●	●	●
		R3/8	●	●	●	●	●
		R1/2	●	●	●	●	●
PPB ティー	P.186	R1/8	●	●	●	●	●
		R1/4	●	●	●	●	●
		R3/8	●	●	●	●	●
		R1/2	●	●	●	●	●
PPD ブランチティー	P.187	R1/8	●	●	●	●	●
		R1/4	●	●	●	●	●
		R3/8	●	●	●	●	●
		R1/2	●	●	●	●	●
PPX ブランチワイ	P.188	R1/8	●	●	●	●	●
		R1/4	●	●	●	●	●
		R3/8	●	●	●	●	●
		R1/2	●	●	●	●	●

### ネジ ⇄ チューブの接続 ネジ部材質：SUS304

形状	規格ページ	ネジサイズ	チューブ外径				
			4	6	8	10	12
PPC ストレート	P.191	M5×0.8	●	●	●	●	●
		R1/8	●	●	●	●	●
		R1/4	●	●	●	●	●
		R3/8	●	●	●	●	●
		R1/2	●	●	●	●	●
		R1/2	●	●	●	●	●
PPL エルボ	P.192	M5×0.8	●	●	●	●	●
		R1/8	●	●	●	●	●
		R1/4	●	●	●	●	●
		R3/8	●	●	●	●	●
		R1/2	●	●	●	●	●
		R1/2	●	●	●	●	●
PPB ティー	P.193	M5×0.8	●	●	●	●	●
		R1/8	●	●	●	●	●
		R1/4	●	●	●	●	●
		R3/8	●	●	●	●	●
		R1/2	●	●	●	●	●
		R1/2	●	●	●	●	●
PPD ブランチティー	P.194	M5×0.8	●	●	●	●	●
		R1/8	●	●	●	●	●
		R1/4	●	●	●	●	●
		R3/8	●	●	●	●	●
		R1/2	●	●	●	●	●
		R1/2	●	●	●	●	●
PPX ブランチワイ	P.195	M5×0.8	●	●	●	●	●
		R1/8	●	●	●	●	●
		R1/4	●	●	●	●	●
		R3/8	●	●	●	●	●
		R1/2	●	●	●	●	●
		R1/2	●	●	●	●	●

### チューブ ⇄ チューブの接続 (同径)

形状	規格ページ	チューブ外径				
		4	6	8	10	12
PPU ユニオンストレート	P.184	●	●	●	●	●
PPV ユニオンエルボ	P.185	●	●	●	●	●
PPE ユニオンティー	P.186	●	●	●	●	●

形状	規格ページ	チューブ外径				
		4	6	8	10	12
PPY ユニオンワイ	P.188	●	●	●	●	●
PPMP 隔壁ユニオン	P.189	●	●	●	●	●

### チューブ ⇄ チューブの接続 (違径)

形状	規格ページ	チューブ 外径1(mm)	チューブ外径2		
			4	6	8
PPG 違径ユニオンストレート	P.184	6	●		
		8		●	
		10			●
		12			●
PPEG 違径ユニオンティー	P.187	6	●		
		8		●	
		10			●
		12			●

形状	規格ページ	チューブ 外径1(mm)	チューブ外径2		
			4	6	8
PPW 違径ユニオンワイ	P.189	6	●		
		8		●	
		10			●
		12			●

### チューブ ⇄ 継手の接続

形状	規格ページ	通用継手 サイズ(mm)	チューブ外径			
			4	6	8	10
PPGJ レデュース	P.190	6	●			
		8	●	●		
		10		●	●	
		12			●	●

### 止め栓

形状	規格ページ	チューブ外径				
		4	6	8	10	12
PPP フラグ	P.190	●	●	●	●	●

継手

制御機器

手動弁

チューブ

価格表

受注生産品

技術資料

182

クリーン  
環境用

帯電  
防止

音  
入/出

金型  
温調

竹の子

ストップ  
内蔵

回転部  
配管用

ねじれ  
防止用

分配型

分離型

継ぎ目  
カバー

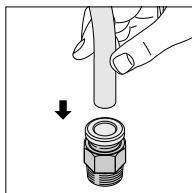
## ■ 接続部着脱方法

## 1. チューブの着脱方法

## ①. チューブの装着

チューブフィッティングPPシリーズ(ワンタッチ継手)は、チューブをチューブエンドまで差し込むだけでロック爪が固定、弾性体スリーブがチューブの外周をシールします。

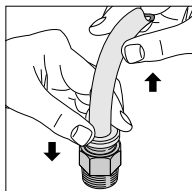
装着の際は、継手の共通注意事項「2. チューブ装着上の注意」を参考に装着してください。



## ②. チューブの取外し

チューブを取外す場合、開放リングを押すことによりロック爪が開き、チューブを抜くことができます。

取外しの際は、必ずエアを止めてから行ってください。

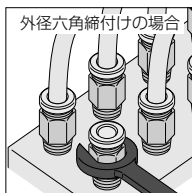


## 2. ネジの締付方法

## ①. ネジの締付け

ネジの締付けは、外径六角部をスパナで締めます。(詳細は、本文を参照ください。)

締付ける際は、SUS304 の場合、継手の共通注意事項「4. 本体取付上の注意」の表 2. 推奨締付けトルク及びシーロック色、ガスケット材質を、PP の場合、P.181 の個別注意事項「注意 3」を参考に締付けてください。

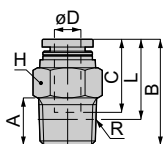


## ■ 適用チューブ及び関連商品

フッ素樹脂 (PFA) チューブ……………P.628

## PPC ストレート

RoHS対応



¥ P.704 3D CAD

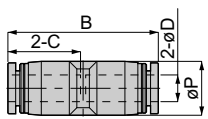
単位：mm

形式	チューブ外径 $\phi D$	R	A	B	L	チューブエンド C	対辺 H	質量 (g)	有効断面積 ( $\text{mm}^2$ )	CAD ファイル名
PPC4-01 ⑤⑥⑦	4	R1/8	8	21.1	17.1	15	12	2.5	3.4	PPC4-01
PPC4-02 ⑤⑥⑦		R1/4	11	22.3	16.3		14	3.5		PPC4-02
PPC6-01 ⑤⑥⑦	6	R1/8	8	22.8	18.8	17.1	14	3	9.1	PPC6-01
PPC6-02 ⑤⑥⑦		R1/4	11	24.8			17	3.5		PPC6-02
PPC6-03 ⑤⑥⑦		R3/8	12	24.9			18.6	5		PPC6-03
PPC8-01 ⑤⑥⑦	8	R1/8	8	27.9	23.9	18.2	17	4.5	22.1	PPC8-01
PPC8-02 ⑤⑥⑦		R1/4	11	26.6	20.6			6		PPC8-02
PPC8-03 ⑤⑥⑦		R3/8	12	27.5	21.2			6		PPC8-03
PPC10-02 ⑤⑥⑦	10	R1/4	11	32.6	26.6	20.4	19	7	30.5	PPC10-02
PPC10-03 ⑤⑥⑦		R3/8	12	33.6	27.3			8		PPC10-03
PPC12-03 ⑤⑥⑦	12	R3/8	12	37.6	31.3	23.6	22	12	40.7	PPC12-03
PPC12-04 ⑤⑥⑦		R1/2	15	34.1	25.9			12		PPC12-04

- ※ 1.L寸法は、ねじ締付け後の参考寸法です。
- ※ 2.形式内の⑤につきましては、シールゴム材質を変更される場合のみ記号：F(FKM)、又は記号N(NBR)をご記入ください。
- ※ 3.形式内の⑥につきましては、クリーンルーム包装仕様を希望される場合は記号：Cをご記入ください。
- ※ 4.形式内の⑦につきましてはシールテープ仕様を希望される場合は記号：TPをそれぞれご記入ください。

## PPU ユニオンストレート

RoHS対応



¥ P.704 3D CAD

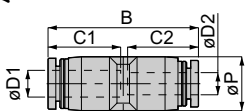
単位：mm

形式	チューブ外径 $\phi D$	チューブエンド C	B	$\phi P$	質量 (g)	有効断面積 ( $\text{mm}^2$ )	CAD ファイル名
PPU4 ⑤⑥	4	15	31	10	4	5.3	PPU4
PPU6 ⑤⑥	6	17.1	35.2	12.5	5.5	12.5	PPU6
PPU8 ⑤⑥	8	18.1	37.8	14.5	8	20	PPU8
PPU10 ⑤⑥	10	20.4	43.8	17.5	13	35	PPU10
PPU12 ⑤⑥	12	23.6	48.2	21	19	59	PPU12

- ※ 1.形式内の⑤につきましては、シールゴム材質を変更される場合のみ記号：F(FKM)、又は記号N(NBR)をご記入ください。
- ※ 2.形式内の⑥につきましては、クリーンルーム包装仕様を希望される場合は記号：Cをご記入ください。

## PPG 違径ユニオンストレート

RoHS対応



¥ P.704 3D CAD

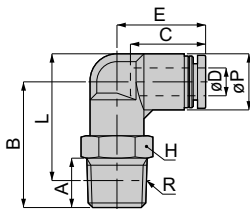
単位：mm

形式	チューブ外径 $\phi D1$	チューブ外径 $\phi D2$	チューブエンド C1	チューブエンド C2	B	$\phi P$	質量 (g)	有効断面積 ( $\text{mm}^2$ )	CAD ファイル名
PPG6-4 ⑤⑥	6	4	17.1	15	34.6	12.5	5.5	5.3	PPG6-4
PPG8-6 ⑤⑥	8	6	18.1	17.1	38	14.5	7	12.5	PPG8-6
PPG10-8 ⑤⑥	10	8	20.4	18.4	43.3	17.5	12	20	PPG10-8
PPG12-10 ⑤⑥	12	10	23.6	20.4	48	21	18	35	PPG12-10

- ※ 1.形式内の⑤につきましては、シールゴム材質を変更される場合のみ記号：F(FKM)、又は記号N(NBR)をご記入ください。
- ※ 2.形式内の⑥につきましては、クリーンルーム包装仕様を希望される場合は記号：Cをご記入ください。

継手 PPL エルボ

RoHS対応



¥  
P.704

3D  
CAD

CAD

単位：mm

形式	チューブ外径 oD	R	A	B	L	oP	チューブエンド C	E	対辺 H	質量 (g)	有効断面積 (mm <sup>2</sup> )	CAD ファイル名
PPL4-01 ⑤⑥⑦	4	R1/8	8	23.3	24.3	10	15	18.1	10	4	3.4	PPL4-01
PPL4-02 ⑤⑥⑦		R1/4	11	26.3	25.3				14	4.5		PPL4-02
PPL6-01 ⑤⑥⑦	6	R1/8	8	25	27.3	12.5	16.9	19.9	12	5	8.7	PPL6-01
PPL6-02 ⑤⑥⑦		R1/4	11	28	28.2				14	5.5		PPL6-02
PPL6-03 ⑤⑥⑦		R3/8	12	29.8	29.7				17	6.5		PPL6-03
PPL8-01 ⑤⑥⑦	8	R1/8	8	28	31.3	14.5	18.1	22.7	14	7	17.2	PPL8-01
PPL8-02 ⑤⑥⑦		R1/4	11	31	32.2				17	7.5		PPL8-02
PPL8-03 ⑤⑥⑦		R3/8	12	32.8	33.7				17	8.5		PPL8-03
PPL10-02 ⑤⑥⑦	10	R1/4	11	36	38.7	17.5	20.4	26.4	17	12	25.9	PPL10-02
PPL10-03 ⑤⑥⑦		R3/8	12	37	39.4				13	13		PPL10-03
PPL12-03 ⑤⑥⑦	12	R3/8	12	39	43.2	21	23.6	29.6	22	18	37.6	PPL12-03
PPL12-04 ⑤⑥⑦		R1/2	15	42	44.3				19	19		PPL12-04

※ 1.L 寸法は、ねじ締付け後の参考寸法です。

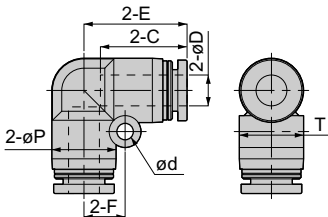
※ 2.形式内の⑤につきましては、シールゴム材質を変更される場合のみ記号：F(FKM)、又は記号N(NBR)をご記入ください。

※ 3.形式内の⑥につきましては、クリーンルーム包装仕様を希望される場合は記号：Cをご記入ください。

※ 4.形式内の⑦につきましてはシールテープ仕様を希望される場合は記号：TPをそれぞれご記入ください。

PPV ユニオンエルボ

RoHS対応



¥  
P.704

3D  
CAD

CAD

単位：mm

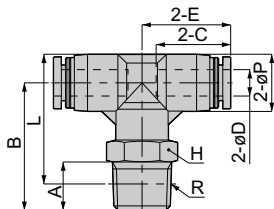
形式	チューブ外径 oD	oP	チューブエンド C	E	ød	F	T	質量 (g)	有効断面積 (mm <sup>2</sup> )	CAD ファイル名
PPV4 ⑤⑥	4	10	15	17	3.2	6.5	10	4.5	4.2	PPV4
PPV6 ⑤⑥	6	12.5	17	20.2	3.2	8	12.5	6	10	PPV6
PPV8 ⑤⑥	8	15	18.1	22.4	4.2	10	15.6	9	16.5	PPV8
PPV10 ⑤⑥	10	17.5	20.9	26.4	4.2	12	18.2	14	30	PPV10
PPV12 ⑤⑥	12	21	23.6	29.6	4.2	14	21	20	47	PPV12

※ 1.形式内の⑤につきましては、シールゴム材質を変更される場合のみ記号：F(FKM)、又は記号N(NBR)をご記入ください。

※ 2.形式内の⑥につきましては、クリーンルーム包装仕様を希望される場合は記号：Cをご記入ください。

## PPB ティー

RoHS対応



単位：mm

形式	チューブ外径 øD	R	A	B	L	øP	チューブ C	E	対辺 H	質量 (g)	有効断面積 (mm <sup>2</sup> )	CAD ファイル名
PPB4-01 ⑤⑥⑦	4	R1/8	8	23.2	24.2	10	15	17	10	6	3.3	PPB4-01
PPB4-02 ⑤⑥⑦		R1/4	11	26.2	25.2				14	6.5		PPB4-02
PPB6-01 ⑤⑥⑦	6	R1/8	8	26	28.5	13	17.1	20.3	12	8	8	PPB6-01
PPB6-02 ⑤⑥⑦		R1/4	11	29	29.5				14	8.5		PPB6-02
PPB6-03 ⑤⑥⑦		R3/8	12	30.8	31				17	9.5		PPB6-03
PPB8-01 ⑤⑥⑦	8	R1/8	8	26.3	29.8	15	18.4	22.4	14	11	17.3	PPB8-01
PPB8-02 ⑤⑥⑦		R1/4	11	29.3	30.8				17	12		PPB8-02
PPB8-03 ⑤⑥⑦		R3/8	12	31.1	32.3				17	12		PPB8-03
PPB10-02 ⑤⑥⑦	10	R1/4	11	36	38.7	17.5	20.4	25.4	17	18	26.3	PPB10-02
PPB10-03 ⑤⑥⑦		R3/8	12	37	39.4				19	19		PPB10-03
PPB12-03 ⑤⑥⑦	12	R3/8	12	39	43.2	21	23.1	28.6	22	26	37.2	PPB12-03
PPB12-04 ⑤⑥⑦		R1/2	15	42	44.3				28	28		PPB12-04

※ 1.L寸法は、ねじ締付け後の参考寸法です。

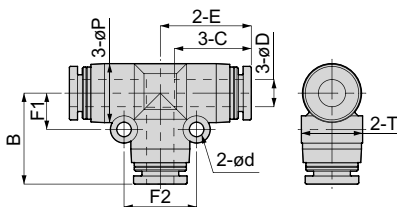
※ 2.形式内の⑤につきましては、シールゴム材質を変更される場合のみ記号：F(FKM)、又は記号N(NBR)をご記入ください。

※ 3.形式内の⑥につきましては、クリーンルーム包装仕様を希望される場合は記号：Cをご記入ください。

※ 4.形式内の⑦につきましてはシールテープ仕様を希望される場合は記号：TPをそれぞれご記入ください。

## PPE ユニオンティー

RoHS対応



単位：mm

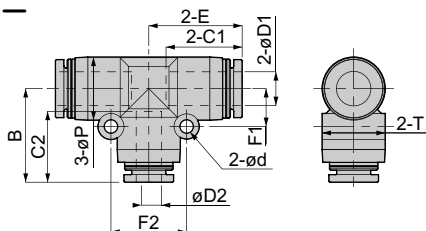
形式	チューブ外径 øD	øP	チューブ C	E	B	ød	F1	F2	T	質量 (g)	有効断面積 (mm <sup>2</sup> )	CAD ファイル名
PPE4 ⑤⑥	4	10	15	17	17	3.2	6.5	13	10	6.5	5.3	PPE4
PPE6 ⑤⑥	6	13	17.1	20.2	20.2	3.2	8	16	13	9	12.5	PPE6
PPE8 ⑤⑥	8	15	18.1	22.2	22.2	3.2	9	18	15	13	20	PPE8
PPE10 ⑤⑥	10	17.5	19.8	25.4	25.4	4.2	12	24	17.5	21	35	PPE10
PPE12 ⑤⑥	12	21	23.1	28.6	28.4	4.2	14	28	21.7	30	59	PPE12

※ 1.形式内の⑤につきましては、シールゴム材質を変更される場合のみ記号：F(FKM)、又は記号N(NBR)をご記入ください。

※ 2.形式内の⑥につきましては、クリーンルーム包装仕様を希望される場合は記号：Cをご記入ください。

## 継手 PPEG 違径ユニオンティー

R6HS対応

¥  
P.7043D  
CAD

CAD

単位：mm

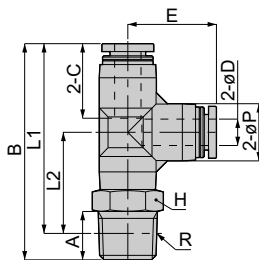
形式	チューブ外径 φD1	チューブ外径 φD2	φP	φ-ギョ C1	φ-ギョ C2	E	B	φd	F1	F2	T	質量 (g)	有効断面積 (mm <sup>2</sup> )	CAD ファイル名
PPEG6-4 ⑤⑥	6	4	13	17.1	15	20.2	19.6	3.2	8	16	13.5	9	4.1	PPEG6-4
PPEG8-6 ⑤⑥	8	6	15	18.1	17	22.2	22.4	3.2	9	18	15	12	10.3	PPEG8-6
PPEG10-8 ⑤⑥	10	8	17.5	19.8	18.1	25.4	24.9	4.2	12	24	17.5	19.5	19.6	PPEG10-8
PPEG12-10 ⑤⑥	12	10	21	23.1	20.9	28.6	28.2	4.2	14	28	21.7	28	32.5	PPEG12-10

※1.形式内の⑤につきましては、シールゴム材質を変更される場合のみ記号：F(FKM)、又は記号N(NBR)をご記入ください。

※2.形式内の⑥につきましては、クリーンルーム包装仕様を希望される場合は記号：Cをご記入ください。

## PPD ブランチティー

R6HS対応

¥  
P.7043D  
CAD

CAD

単位：mm

形式	チューブ外径 φD	R	A	B	L1	L2	φP	φ-ギョ C	E	対辺 H	質量 (g)	有効断面積 (mm <sup>2</sup> )	CAD ファイル名
PPD4-01 ⑤⑥⑦	4	R1/8	8	40.2	36.2	19.2	10	15	17	10	6	3.3	PPD4-01
PPD4-02 ⑤⑥⑦		R1/4	11	43.2	37.2	20.2				14	6.5		PPD4-02
PPD6-01 ⑤⑥⑦	6	R1/8	8	46.3	42.3	22	13	17.1	20.2	12	8	8.8	PPD6-01
PPD6-02 ⑤⑥⑦		R1/4	11	49.3	43.3	23				14	8.5		PPD6-02
PPD6-03 ⑤⑥⑦		R3/8	12	51.1	44.8	24.5				17	9.5		PPD6-03
PPD8-01 ⑤⑥⑦	8	R1/8	8	50.4	46.4	24.2	15	18.1	22.2	14	11	18	PPD8-01
PPD8-02 ⑤⑥⑦		R1/4	11	53.4	47.4	25.2				12	12		PPD8-02
PPD8-03 ⑤⑥⑦		R3/8	12	55.2	48.9	26.7				17	13		PPD8-03
PPD10-02 ⑤⑥⑦	10	R1/4	11	61.4	55.4	30	17.5	20.4	25.4	17	18	26.2	PPD10-02
PPD10-03 ⑤⑥⑦		R3/8	12	62.4	56.1	30.7				19	19		PPD10-03
PPD12-03 ⑤⑥⑦	12	R3/8	12	67.8	61.5	32.9	21	23.1	28.4	22	26	37.4	PPD12-03
PPD12-04 ⑤⑥⑦		R1/2	15	70.8	62.6	34					28		28

※1.L1、L2寸法は、ねじ締付け後の参考寸法です。

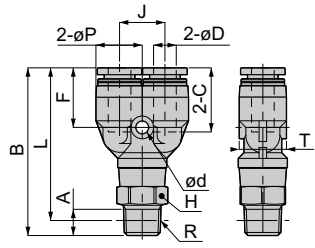
※2.形式内の⑤につきましては、シールゴム材質を変更される場合のみ記号：F(FKM)、又は記号N(NBR)をご記入ください。

※3.形式内の⑥につきましては、クリーンルーム包装仕様を希望される場合は記号：Cをご記入ください。

※4.形式内の⑦につきましてはシールテープ仕様を希望される場合は記号：TPをそれぞれご記入ください。

## PPX ブランチワイ

RoHS対応



¥ P.704 3D CAD CAD

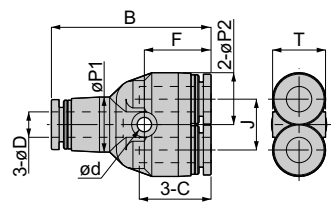
単位：mm

形式	チューブ外径 øD	R	A	B	L	øP	チューブ C	J	ød	F	T	対辺 H	質量 (g)	有効断面積 (mm <sup>2</sup> )	CAD ファイル名
PPX4-01 ⑤⑥⑦	4	R1/8	8	40.7	36.7	10	15	11	3.4	14.2	10	10	6.5	3	PPX4-01
PPX4-02 ⑤⑥⑦		R1/4	11	43.7	37.7							14	7		PPX4-02
PPX6-01 ⑤⑥⑦	6	R1/8	8	44.5	40.5	12.5	17.1	12	3.4	15.9	12.5	12	8	6.2	PPX6-01
PPX6-02 ⑤⑥⑦		R1/4	11	47.5	41.5							14	8.5		PPX6-02
PPX6-03 ⑤⑥⑦	6	R3/8	12	49.3	43	12.5	17.1	12	3.4	15.9	12.5	17	9.5	6.2	PPX6-03
PPX8-01 ⑤⑥⑦		R1/8	8	48.7	44.7							14.5	18.1		14
PPX8-02 ⑤⑥⑦	R1/4	11	51.7	45.7	14	12	PPX8-02								
PPX8-03 ⑤⑥⑦	8	R3/8	12	53.5	47.2	14.5	18.1	14	3.4	17.2	14.5	17	13	15.7	PPX8-03
PPX10-02 ⑤⑥⑦		R1/4	11	58.5	52.5							18	20.9		18
PPX10-03 ⑤⑥⑦	R3/8	12	59.5	53.2	21	23.6	18	21	21	21	21			21	
PPX12-03 ⑤⑥⑦	12	R3/8	12	64.7	58.4	21	23.6	20	4.2	22.4	21	22	28	29.8	PPX12-03
PPX12-04 ⑤⑥⑦		R1/2	15	67.7	59.5								30		30

- ※ 1.L寸法は、ねじ締付け後の参考寸法です。
- ※ 2.形式内の⑤につきましては、シールゴム材質を変更される場合のみ記号：F(FKM)、又は記号N(NBR)をご記入ください。
- ※ 3.形式内の⑥につきましては、クリーンルーム包装仕様を希望される場合は記号：Cをご記入ください。
- ※ 4.形式内の⑦につきましてはシールテープ仕様を希望される場合は記号：TPをそれぞれご記入ください。

## PPY ユニオンワイ

RoHS対応



¥ P.704 3D CAD CAD

単位：mm

形式	チューブ外径 øD	B	øP1	øP2	チューブ C	J	ød	F	T	質量 (g)	有効断面積 (mm <sup>2</sup> )	CAD ファイル名
PPY4 ⑤⑥	4	33	10	10	15	11	3.4	14.2	10	6.5	4.2	PPY4
PPY6 ⑤⑥	6	38	13	12.5	17.1	12	3.4	15.9	12.5	9	10	PPY6
PPY8 ⑤⑥	8	42.4	15	14.5	18.1	14	3.4	17.2	14.5	13	16.5	PPY8
PPY10 ⑤⑥	10	48.8	18	18	20.9	18	4.5	19.7	18	22	27	PPY10
PPY12 ⑤⑥	12	55.2	21.5	21	23.6	20	4.2	22.4	21	31	38	PPY12

- ※ 1.形式内の⑤につきましては、シールゴム材質を変更される場合のみ記号：F(FKM)、又は記号N(NBR)をご記入ください。
- ※ 2.形式内の⑥につきましては、クリーンルーム包装仕様を希望される場合は記号：Cをご記入ください。

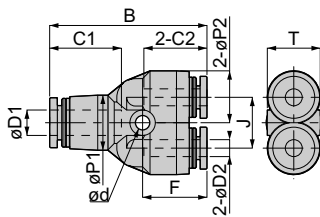
継手 **PPW** 違径ユニオンワイ

RoHS対応

¥  
P.704

3D  
CAD

CAD



単位：mm

形式	チューブ外径 φD1	チューブ外径 φD2	B	φP1	φP2	フューティング C1	フューティング C2	J	φd	F	T	質量 (g)	有効断面積 (mm <sup>2</sup> )	CAD ファイル名
PPW6-4 ⑤⑥	6	4	37.4	13	12.5	17.1	15	12	3.4	15.3	12.5	8.5	4.2	PPW6-4
PPW8-6 ⑤⑥	8	6	42.6	15	14.5	18.1	17.1	14	3.4	17.4	14.5	11.5	10	PPW8-6
PPW10-8 ⑤⑥	10	8	48.3	18	18	20.9	18.2	18	4.5	19.2	18	18.5	17	PPW10-8
PPW12-10 ⑤⑥	12	10	55	21.5	21	23.6	20.4	20	4.2	22.2	21	28.5	27	PPW12-10

※1.形式内の⑤につきましては、シールゴム材質を変更される場合のみ記号：F(FKM)、又は記号N(NBR)をご記入ください。

※2.形式内の⑥につきましては、クリーンルーム包装仕様を希望される場合は記号：Cをご記入ください。

標準

ミニ

耐薬液  
用

ケミカル  
用

クリーン  
環境用

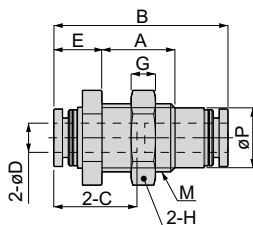
PPMP 隔壁ユニオンP

RoHS対応

¥  
P.704

3D  
CAD

CAD



単位：mm

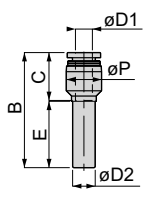
形式	チューブ外径 φD	M	B	E	A	φP	フューティング C	対辺 H	G	質量 (g)	有効断面積 (mm <sup>2</sup> )	CAD ファイル名
PPMP4 ⑤⑥	4	M12×1.5	31.6	9.3	12	10	15	14	5	7.2	4.2	PPMP4
PPMP6 ⑤⑥	6	M14×1.5	35.8	9.9	15	12.3	17.1	17	5	10.2	10.7	PPMP6
PPMP8 ⑤⑥	8	M16×1.5	38.4	10.7	15.5	14.2	18.1	19	6	14.3	19.1	PPMP8
PPMP10 ⑤⑥	10	M20×2	43.4	13.2	18.5	17.5	20.9	24	6	24.4	39.6	PPMP10
PPMP12 ⑤⑥	12	M24×2	48.8	13.4	20.5	21	23.6	27	6	30.4	47.6	PPMP12

※1.形式内の⑤につきましては、シールゴム材質を変更される場合のみ記号：F(FKM)、又は記号N(NBR)をご記入ください。

※2.形式内の⑥につきましては、クリーンルーム包装仕様を希望される場合は記号：Cをご記入ください。

**PPGJ** レデュース

RoHS対応



¥ P.705 3D CAD

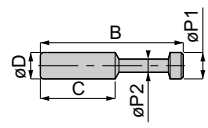
単位：mm

形式	チューブ外径 $\phi D1$	適用継手径 $\phi D2$	B	E	$\phi P$	チューブエンド C	質量 (g)	有効断面積 ( $\text{mm}^2$ )	CAD ファイル名
PPGJ6-4⑤⑥	4	6	37.8	22.3	10	15	2.4	5	PPGJ6-4
PPGJ8-4⑤⑥	4	8	40.3	23.3	12.5	15	3	4.5	PPGJ8-4
PPGJ8-6⑤⑥	6		40.9			17.1	3.2	11.5	PPGJ8-6
PPGJ10-6⑤⑥	6	10	43.9	28.3	12.5	17.1	3.6	11.5	PPGJ10-6
PPGJ10-8⑤⑥	8		43.7	24.8	14.5	18.1	4.7	22.5	PPGJ10-8
PPGJ12-8⑤⑥	8	12	49.7	33.5	14.5	18.1	5.4	23	PPGJ12-8
PPGJ12-10⑤⑥	10		50.2	28.8	17.5	20.4	7.9	31.5	PPGJ12-10

※ 1.形式内の⑤につきましては、シールゴム材質を変更される場合のみ記号：F(FKM)、又は記号N(NBR)をご記入ください。  
 ※ 2.形式内の⑥につきましては、クリーンルーム包装仕様を希望される場合は記号：Cをご記入ください。

**PPP** プラグ

RoHS対応



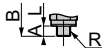
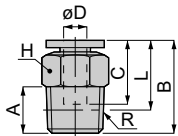
¥ P.705 3D CAD

単位：mm

形式	適用継手径 $\phi D$	B	$\phi P1$	$\phi P2$	C	質量 (g)	CAD ファイル名
PPP4⑥	4	27.5	5	3	15	0.5	PPP4
PPP6⑥	6	32.5	7	3	17	0.5	PPP6
PPP8⑥	8	36.5	9	4	18.1	1	PPP8
PPP10⑥	10	42	11	5	20.2	2	PPP10
PPP12⑥	12	44	13	6	23.4	2.5	PPP12

※ 1.形式内の⑥につきましては、クリーンルーム包装仕様を希望される場合は記号：Cをご記入ください。

継手 PPC-SUS ストレート ネジ部 SUS304  
R6HS対応



メートルネジタイプ

単位：mm

形式	チューブ外径 øD	R	A	B	L	チューブエンド C	対辺 H	質量 (g)	有効断面積 (mm <sup>2</sup> )	CAD ファイル名
PPC4-M5SUS ⑤⑥	4	M5 × 0.8	3	20.1	17.1	15	10	6	1.9	PPC4-M5SUS
PPC4-01SUS ⑤⑥⑦		R1/8	8	21.1				8		PPC4-01SUS
PPC4-02SUS ⑤⑥⑦		R1/4	11		15.1		15	PPC4-02SUS		
PPC6-M5SUS ⑤⑥	6	M5 × 0.8	3	22.2	19.2	17.1	12	8.5	1.9	PPC6-M5SUS
PPC6-01SUS ⑤⑥⑦		R1/8	8	22.7	18.7			14		12.5
PPC6-02SUS ⑤⑥⑦		R1/4	11	24.7			16	PPC6-02SUS		
PPC6-03SUS ⑤⑥⑦		R3/8	12	23.7			17.4	17	25	
PPC8-01SUS ⑤⑥⑦	8	R1/8	8	27.9	23.9	18.2	14	14.5	20	PPC8-01SUS
PPC8-02SUS ⑤⑥⑦		R1/4	11	26.6	20.6			17		21.5
PPC8-03SUS ⑤⑥⑦		R3/8	12	23.9	17.6		PPC8-03SUS			
PPC10-02SUS ⑤⑥⑦	10	R1/4	11	30	24	20.9	17	18.5	35	PPC10-02SUS
PPC10-03SUS ⑤⑥⑦		R3/8	12	29.5	23.2			24		PPC10-03SUS
PPC12-03SUS ⑤⑥⑦	12	R3/8	12	32.1	25.8	23.5	21	32.5	59	PPC12-03SUS
PPC12-04SUS ⑤⑥⑦		R1/2	15	34.1	25.9			46		PPC12-04SUS

※1. テーパネジタイプのL寸法は、ねじ締付け後の参考寸法です。

※2. 形式内の⑥につきましては、シールゴム材質を変更される場合のみ記号：F(FKM)、又は記号N(NBR)をご記入ください。

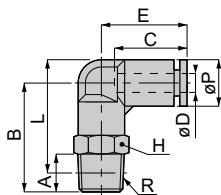
※3. 形式内の⑥につきましては、クリーンルーム包装仕様を希望される場合は記号：Cをご記入ください。

※4. 形式内の⑦につきましてはシーロック仕様を希望される場合は記号：Sをシールテープ仕様を希望される場合は記号：TPをそれぞれご記入ください。

PPL-SUS

エルボ  
ネジ部 SUS304

RoHS対応



¥  
P.705

3D  
CAD

CAD

単位：mm

形式	チューブ外径 $\phi D$	R	A	B	L	$\phi P$	チーブ C	E	対辺 H	質量 (g)	有効断面積 (mm <sup>2</sup> )	CAD ファイル名	
PPL4-M5SUS⑤⑥	4	M5×0.8	3	20.3	22.3	10	15	18.1	10	7	1.5	PPL4-M5SUS	
PPL4-01SUS⑤⑥⑦		R1/8	8	23.3	24.3					10		4.2	PPL4-01SUS
PPL4-02SUS⑤⑥⑦		R1/4	11	26.3	25.3					14		18.5	PPL4-02SUS
PPL6-M5SUS⑤⑥	6	M5×0.8	3	22	25.3	12.5	16.9	19.9	12	11	1.5	PPL6-M5SUS	
PPL6-01SUS⑤⑥⑦		R1/8	8	25	27.3					12.5		PPL6-01SUS	
PPL6-02SUS⑤⑥⑦		R1/4	11	28	28.2					14		20	10
PPL6-03SUS⑤⑥⑦		R3/8	12	29.8	29.7					17	33	PPL6-03SUS	
PPL8-01SUS⑤⑥⑦	8	R1/8	8	28	31.3	14.5	18.1	22.7	14	16	16.5	PPL8-01SUS	
PPL8-02SUS⑤⑥⑦		R1/4	11	31	32.2					14		21.5	PPL8-02SUS
PPL8-03SUS⑤⑥⑦		R3/8	12	32.8	33.7					17		35	PPL8-03SUS
PPL10-02SUS⑤⑥⑦	10	R1/4	11	36	38.7	17.5	20.4	26.4	17	30.5	30	PPL10-02SUS	
PPL10-03SUS⑤⑥⑦		R3/8	12	37	39.4					38		PPL10-03SUS	
PPL12-03SUS⑤⑥⑦	12	R3/8	12	39	43.2	21	23.6	29.6	21	45.5	47	PPL12-03SUS	
PPL12-04SUS⑤⑥⑦		R1/2	15	42	44.3					60		PPL12-04SUS	

※ 1. テーバネジタイプのL寸法は、ねじ締付け後の参考寸法です。

※ 2. 形式内の⑤につきましては、シールゴム材質を変更される場合のみ記号：F(FKM)、又は記号N(NBR)をご記入ください。

※ 3. 形式内の⑥につきましては、クリーンルーム包装仕様を希望される場合は記号：Cをご記入ください。

※ 4. 形式内の⑦につきましてはシーロック仕様を希望される場合は記号：Sをシールテープ仕様を希望される場合は記号：TPをそれぞれご記入ください。

継手  
制御機器  
手動弁

チューブ

価格表

受注生産品

技術資料

192

クリーン  
環境用

帯電  
防止

音  
入りタ

金型  
温調

竹の子

ストップ  
内蔵

回転部  
配管用

ねじれ  
防止用

分配型

分離型

電リソフ  
カバー

¥  
P.000

価格表ページのご案内です。

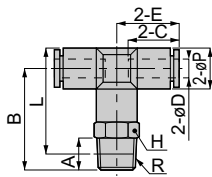
3D  
CAD

ホームページにて3D CADデータを提供しております。

CAD

ホームページにてCADデータを提供しております。

継手 **PPB-SUS** ティー  
ネジ部 SUS304  
RoHS対応



メートルネジタイプ

単位：mm

形式	チューブ外径 φD	R	A	B	L	φP	チューブ内径 C	E	対辺 H	質量 (g)	有効断面積 (mm <sup>2</sup> )	CAD ファイル名	
PPB4-M5SUS ⑤⑥	4	M5×0.8	3	20.2	22.2	10	15	17	10	9	4.1	PPB4-M5SUS	
PPB4-01SUS ⑤⑥⑦		R1/8	8	23.2	24.2					12		PPB4-01SUS	
PPB4-02SUS ⑤⑥⑦		R1/4	11	26.2	25.2					14		20.5	PPB4-02SUS
PPB6-M5SUS ⑤⑥	6	M5×0.8	3	23	26.5	13	17.1	20.3	12	14	10	PPB6-M5SUS	
PPB6-01SUS ⑤⑥⑦		R1/8	8	26	28.5					15.5		PPB6-01SUS	
PPB6-02SUS ⑤⑥⑦		R1/4	11	29	29.5					14		23	PPB6-02SUS
PPB6-03SUS ⑤⑥⑦		R3/8	12	30.8	31					17		35.5	PPB6-03SUS
PPB8-01SUS ⑤⑥⑦	8	R1/8	8	26.3	29.8	15	18.4	22.4	14	19.5	16.5	PPB8-01SUS	
PPB8-02SUS ⑤⑥⑦		R1/4	11	29.3	30.8					25		PPB8-02SUS	
PPB8-03SUS ⑤⑥⑦		R3/8	12	31.1	32.3					17		37.5	PPB8-03SUS
PPB10-02SUS ⑤⑥⑦	10	R1/4	11	36	38.7	17.5	20.4	25.4	17	36.5	30	PPB10-02SUS	
PPB10-03SUS ⑤⑥⑦		R3/8	12	37	39.4					44		PPB10-03SUS	
PPB12-03SUS ⑤⑥⑦	12	R3/8	12	39	43.2	21	23.1	28.6	21	54.5	47	PPB12-03SUS	
PPB12-04SUS ⑤⑥⑦		R1/2	15	42	44.3					69		PPB12-04SUS	

※1. ティーバネジタイプのL寸法は、ねじ締付け後の参考寸法です。

※2. 形式内の⑤につきましては、シールゴム材質を変更される場合のみ記号：F(FKM)、又は記号N(NBR)をご記入ください。

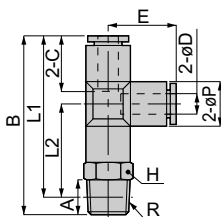
※3. 形式内の⑥につきましては、クリーンルーム包装仕様を希望される場合は記号：Cをご記入ください。

※4. 形式内の⑦につきましてはシーロック仕様を希望される場合は記号：Sをシールテープ仕様を希望される場合は記号：TPをそれぞれご記入ください。

PPD-SUS

ブランチティー  
ネジ部 SUS304

RoHS対応



¥  
P.705

3D  
CAD

CAD

単位：mm

形式	チューブ外径 φD	R	A	B	L1	L2	φP	φ1-φ1/2 C	E	対辺 H	質量 (g)	有効断面積 (mm <sup>2</sup> )	CAD ファイル名
PPD4-M5SUS ⑤⑥	4	M5×0.8	3	37.2	34.2	17.2	10	15	17	10	9	1.9	PPD4-M5SUS
PPD4-01SUS ⑤⑥⑦		R1/8	8	40.2	36.2	19.2				12	5.3	PPD4-01SUS	
PPD4-02SUS ⑤⑥⑦		R1/4	11	43.2	37.2	20.2				14	20.5	PPD4-02SUS	
PPD6-M5SUS ⑤⑥	6	M5×0.8	3	43.3	40.3	20	13	17.1	20.2	12	14	1.9	PPD6-M5SUS
PPD6-01SUS ⑤⑥⑦		R1/8	8	46.3	42.3	22				15.5	PPD6-01SUS		
PPD6-02SUS ⑤⑥⑦		R1/4	11	49.3	43.3	23				14	23	12.5	PPD6-02SUS
PPD6-03SUS ⑤⑥⑦		R3/8	12	51.1	44.8	24.5				17	35.5	PPD6-03SUS	
PPD8-01SUS ⑤⑥⑦		R1/8	8	50.4	46.4	24.2				20	PPD8-01SUS		
PPD8-02SUS ⑤⑥⑦	8	R1/4	11	53.4	47.4	25.2	15	18.1	22.2	14	25.5	20	PPD8-02SUS
PPD8-03SUS ⑤⑥⑦		R3/8	12	55.2	48.9	26.7	17	38	PPD8-03SUS				
PPD10-02SUS ⑤⑥⑦	10	R1/4	11	61.4	55.4	30	17.5	20.4	25.4	17	36.5	35	PPD10-02SUS
PPD10-03SUS ⑤⑥⑦		R3/8	12	62.4	56.1	30.7				44	PPD10-03SUS		
PPD12-03SUS ⑤⑥⑦	12	R3/8	12	67.8	61.5	32.9	21	23.1	28.4	21	54.5	59	PPD12-03SUS
PPD12-04SUS ⑤⑥⑦		R1/2	15	70.8	62.6	34				69	PPD12-04SUS		

※ 1. テーパネジタイプの L1、L2 寸法は、ねじ締付け後の参考寸法です。

※ 2. 形式内の⑥につきましては、シールゴム材質を変更される場合のみ記号：F(FKM)、又は記号 N(NBR)をご記入ください。

※ 3. 形式内の⑥につきましては、クリーンルーム包装仕様を希望される場合は記号：Cをご記入ください。

※ 4. 形式内の⑦につきましてはシーロック仕様を希望される場合は記号：Sをシールテープ仕様を希望される場合は記号：TPをそれぞれご記入ください。

継手  
制御機器  
手動弁

チューブ  
価格表

受注生産品  
技術資料

194

クリーン  
環境用

帯電  
防止

音  
入りタ

金型  
温調

竹の子

ストップ  
弁内蔵

回転部  
配管用

ねじれ  
防止用

分岐型

分岐型

取付  
カバー

¥  
P.000

価格表ページのご案内です。

3D  
CAD

ホームページにて3D CADデータを提供しております。

CAD

ホームページにてCADデータを提供しております。

PPX-SUS

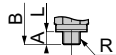
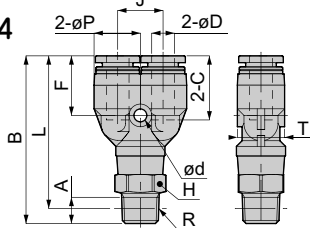
ブランチワイ  
ネジ部 SUS304

R6HS対応

¥  
P.705

3D  
CAD

CAD



メートルネジタイプ

単位：mm

形式	チューブ外径 øD	R	A	B	L	øP	テーパー C	J	ød	F	T	対辺 H	質量 (g)	有効断面 積 (mm <sup>2</sup> )	CAD ファイル名	
PPX4-M5SUS ⑤⑥	4	M5×0.8	3	37.7	34.7	10	15	11	3.4	14.2	10	10	9.5	1.5	PPX4-M5SUS	
PPX4-01SUS ⑤⑥⑦		R1/8	8	40.7	36.7								12.5		4.2	PPX4-01SUS
PPX4-02SUS ⑤⑥⑦		R1/4	11	43.7	37.7								20.5			PPX4-02SUS
PPX6-M5SUS ⑤⑥	6	M5×0.8	3	41.5	38.5	12.5	17.1	12	3.4	15.9	12.5	12	14	1.5	PPX6-M5SUS	
PPX6-01SUS ⑤⑥⑦		R1/8	8	44.5	40.5								15.5			PPX6-01SUS
PPX6-02SUS ⑤⑥⑦		R1/4	11	47.5	41.5								23		10	PPX6-02SUS
PPX6-03SUS ⑤⑥⑦		R3/8	12	49.3	43								21			PPX6-03SUS
PPX8-01SUS ⑤⑥⑦	8	R1/8	8	48.7	44.7	14.5	18.1	14	3.4	17.2	14.5	14	20.5	16.5	PPX8-01SUS	
PPX8-02SUS ⑤⑥⑦		R1/4	11	51.7	45.7								25.5		PPX8-02SUS	
PPX8-03SUS ⑤⑥⑦		R3/8	12	53.5	47.2								24.5		PPX8-03SUS	
PPX10-02SUS ⑤⑥⑦	10	R1/4	11	58.5	52.5	18	20.9	18	4.5	19.7	18	17	38	30	PPX10-02SUS	
PPX10-03SUS ⑤⑥⑦		R3/8	12	59.5	53.2								45.5		PPX10-03SUS	
PPX12-03SUS ⑤⑥⑦	12	R3/8	12	64.7	58.4	21	23.6	20	4.2	22.4	21	21	56.5	37	PPX12-03SUS	
PPX12-04SUS ⑤⑥⑦		R1/2	15	67.7	59.5								71		PPX12-04SUS	

※ 1. テーパーネジタイプのL寸法は、ねじ締付け後の参考寸法です。

※ 2. 形式内の⑤につきましては、シールゴム材質を変更される場合のみ記号：F(FKM)、又は記号N(NBR)をご記入ください。

※ 3. 形式内の⑥につきましては、クリーンルーム包装仕様を希望される場合は記号：Cをご記入ください。

※ 4. 形式内の⑦につきましてはシーロック仕様を希望される場合は記号：Sをシールテープ仕様を希望される場合は記号：TPをそれぞれご記入ください。

標準

ミニ

耐薬液  
用

ケミカル  
用

クリーン  
環境用

## ⚠ 継手の共通注意事項

弊社製品の選定、及びご使用前に必ずお読みください。各シリーズ毎の詳細注意事項については、本文の個別注意事項をご確認ください。

### ⚠ 警告

1. 空気、水(機種により一部使用可)以外の流体でのご使用はしないでください。空気、水以外の流体でのご使用につきましては、お問い合わせください。
2. スパッタの発生する場所でのご使用はチューブフィッティングスパッタ、チューブフィッティングプラス、プラス製締付継手以外は使用しないでください。スパッタによる火災の原因となる危険性があります。
3. ネジ側、又はチューブ側が揺動、又は回転する場所でのご使用は、ロータリジョイント、ハイロータリジョイント、多回路ロータリブロック以外は使用しないでください。揺動、又は回転により継手本体の破損の原因となる危険性があります。
4. 60℃以上の温水、又は熱媒体油でのご使用は、金型温調継手、SUS316継手、SUS316締付継手、プラス製締付継手以外使用しないでください。熱、及び加水分解による継手本体の破損の原因となる危険性があります。
5. 静電気の散逸、帯電防止を必要とする場所では、チューブフィッティングEG、チューブフィッティングプラス、プラス製締付継手、SUS316継手、SUS316締付継手以外は使用しないでください。静電気がシステムの不良や故障の原因となる危険性があります。
6. 継手に引っ張り、ねじり、曲げ等の負荷がかからないようにしてください。継手本体の破損の原因となる危険性があります。

## △ 注意

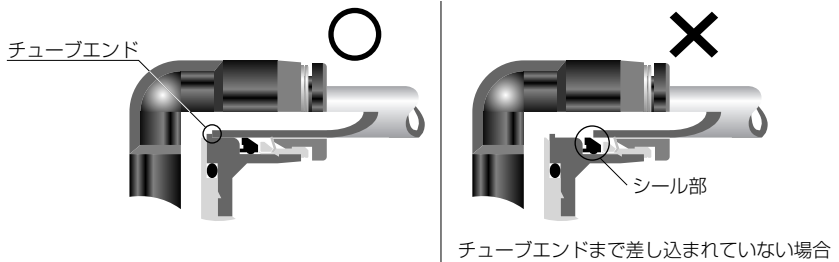
1. 当社以外のブランドのチューブをご使用になる場合には、チューブ外径公差が次の表 1 の仕様を満足することをご確認ください。

●表 1. チューブ外径公差

ミリサイズ	ナイロンチューブ	ウレタンチューブ	インチサイズ	ナイロンチューブ	ウレタンチューブ
φ1.8mm	—	± 0.05mm	φ1/8	± 0.1mm	± 0.15mm
φ3mm	—	± 0.15mm	φ5/32	± 0.1mm	± 0.15mm
φ4mm	± 0.1mm	± 0.15mm	φ3/16	± 0.1mm	± 0.15mm
φ6mm	± 0.1mm	± 0.15mm	φ1/4	± 0.1mm	± 0.15mm
φ8mm	± 0.1mm	± 0.15mm	φ5/16	± 0.1mm	± 0.15mm
φ10mm	± 0.1mm	± 0.15mm	φ3/8	± 0.1mm	± 0.15mm
φ12mm	± 0.1mm	± 0.15mm	φ1/2	± 0.1mm	± 0.15mm
φ16mm	± 0.1mm	± 0.15mm	φ5/8	± 0.1mm	± 0.15mm

### 2. チューブ装着上の注意

- ①. チューブの切断面が直角に切断されていること、チューブ外径にキズがないこと、及びチューブが楕円していないことを確認してください。
- ②. チューブを装着する際、チューブがチューブエンド(下図参照)まで差し込まれていないと漏れの原因となる可能性があります。



- ③. 装着後、チューブを引いて抜けないことを確認してください。

### 3. チューブ開放上の注意

- ①. チューブを開放する際、チューブ内の圧力がゼロになっていることを確認してください。
- ②. 開放リングを均等に奥まで押し込み、チューブを手前に引き抜いてください。押し込みが不十分な場合、抜けなかったり又はチューブが傷付き削りかすが継手内部に残る可能性があります。

## 4. 本体取付上の注意

- ①. 本体取付けは、継手の六角部、又は内径六角部を利用し適正な工具を使用して締め付けてください。また、内径六角部に工具を挿し込む際には、工具とロック爪が接触しない様にご注意ください。ロック爪先端部の変形によりチューブの保持機能が低下し、チューブ抜けの原因となる可能性があります。
- ②. ネジを締め付ける際、表2の推奨締め付けトルクを参考に締め付けてください。推奨締め付けトルク以上で締め付けた場合、ネジ部の折れやガスケットの変形による漏れの原因となる可能性があります。推奨締め付けトルク以下で締め付けた場合、ネジ部の緩みや漏れの原因となる可能性があります。
- ③. 配管方向が締め付け後、変わらない製品は本体の締め付けトルク範囲内で調整してください。

●表2 推奨締め付けトルク及びシーロック色、ガスケット材質

ネジ種類	ネジサイズ	締め付けトルク	シーロック色	ガスケット材質
メートルネジ	M3 × 0.5	0.7N・m	—	SUS304 NBR
	M5 × 0.8	1.0 ~ 1.5N・m		
	M6 × 1	2 ~ 2.7N・m		
	M3 × 0.5	0.5 ~ 0.6N・m		POM
	M5 × 0.8	1 ~ 1.5N・m		
	M6 × 0.75	0.8 ~ 1N・m		
管用テーパネジ	M8 × 0.75	1 ~ 2N・m	白色	—
	R1/8	7 ~ 9N・m		
	R1/4	12 ~ 14N・m		
	R3/8	22 ~ 24N・m		
ユニファインネジ	R1/2	28 ~ 30N・m	—	SUS304、NBR
	No.10-32UNF	1.0 ~ 1.5N・m		
一般アメリカ 管用テーパネジ	1/16-28NPT	7 ~ 9N・m	白色	—
	1/8-27NPT	7 ~ 9N・m		
	1/4-18NPT	12 ~ 14N・m		
	3/8-18NPT	22 ~ 24N・m		
	1/2-14NPT	28 ~ 30N・m		

※. 製品により異なる場合がありますので、各製品の注意事項も併せてご覧ください。

## 5. 本体取外し上の注意

- ①. 本体の取外しは、継手の外径六角部、又は内径六角部を利用し適正な工具を使用して取外してください。
  - ②. 取り外した相手側のネジ部に付着しているシーリング剤を除去してください。シーリング剤が付着していると、周辺機器に入り込み故障の原因となる可能性があります。
6. 継手とチューブにねじれ、引張り、モーメント荷重、振動、衝撃などが掛からないように配管してください。継手の破損やチューブのつぶれ、破裂、抜けなどの原因となります。

## 安全上のご注意

この「安全上のご注意」は、弊社製品を正しくお使いいただくための注意事項で、人体の危害と財産への損害を未然に防ぐためのものです。


ISO 4414、及び JIS B 8370 と併せて必ず守ってください。


ISO 4414 : Pneumatic fluid power...Recommendations for the application of equipment to transmission and control systems.

JIS B 8370 : 空気圧システム

注意事項は、取扱いをあやまった場合に発生する危害や損害の程度により、「危険」、「警告」、「注意」に区別しています。

 **危険** 明らかに危険な状態で、回避しないと死亡もしくは重傷を負う可能性があるもの。

 **警告** 使用状況により危険な状態で、回避しないと死亡もしくは重傷を負う可能性があるもの。

 **注意** 使用状況により危険な状態で、回避しないと軽いもしくは中程度の負傷を負う可能性がある。または財物の損害、損壊の可能性のあるもの。

### 警告

#### 1. 空気圧機器の選定について

- ① 空気圧機器の選定は、空気圧システム設計者、又は仕様を決定する人等十分な知識と経験を持った人が判断してください。
- ② 本カタログに掲載されている製品は、使用される条件が多様です。よってシステムへの適合性の決定は空気圧システム設計者、又は仕様を決定する人等十分な知識と経験を持った人が必要に応じて分析やテストを行ってから決定してください。また、このシステムの所期の性能、安全性の保証は、システムの適合性を決定した人の責任となります。これ以降も最新の製品カタログや資料により、仕様の全ての内容を検討し、機器の故障の可能性についての状況を考慮し、システムを構成してください。

#### 2. 空気圧機器の取扱いについては十分な知識と経験を持った人が取扱ってください。

- ① 圧縮空気は、取扱いを誤ると危険です。空気圧機器を使用した機械・装置の組立てや操作、メンテナンスなどは、十分な知識と経験を持った人が行ってください。

#### 3. 機械・装置の取扱い、機器の取外しについては、安全を確認するまでは絶対に行わないでください。

- ① 機械・装置の点検や整備は、ワークの落下防止処置や暴走防止装置などが設置されていることを確認してから行ってください。
- ② 機器を取外す時は、上記の安全処置がとられていることの確認を行い、圧縮空気の供給と該当する設備の電源を遮断し、システム内の圧縮空気を排気してから行ってください。
- ③ 機械・装置を再起動する際は、飛出し防止処置が行われているか確認し、注意して行ってください。

## 免責事項

1. 当社は、当社製品の使用または使用上の不具合から発生した付随的・間接的な損害（工場・生産設備における製造ラインの停止、事業の中断、利益の損失、人身傷害など）に関して、一切責任を負いません。
2. 天災、当社の責任以外の火災、第3者による行為、お客様の故意または過失等により当該製品が故障した場合の損害に関して、当社は一切責任を負いません。
3. 当社カタログ、取扱説明書に記載された仕様の範囲を超えて使用された場合、及び記載された以外の方法で使用された場合の損害に関して、当社は一切責任を負いません。
4. 製品の改造、他のソフトウェア、他の接続機器との組合せ等による不具合から発生した損害に関して、当社は一切責任を負いません。
5. 当社製品の不具合によりお客様に発生した損害等については、お客様がご購入の当該損害を発生させた当社製品の代金を上限とさせていただきます。



## 掲載商品の注意事項

弊社製品は一般産業機械用として設計製造されたものです。次の注意事項を必ず守ってください。

### ⚠ 危険

- 次に示す用途では使用しないでください。
  - 人命及び身体の維持・管理等を目的とする機器。
  - 人の移動や搬送を目的とする機器。
  - 特に安全を目的とする機器。

### ⚠ 警告

- 次に示す環境では使用しないでください。
  - 各製品毎に記載されている仕様・条件以外での使用。
  - 屋外、直射日光のあたる場所での使用。
  - 過度の振動及び衝撃の加わる場所での使用。
  - 腐食性ガス・引火性ガス・化学薬品・海水・水・水蒸気の雰囲気または付着する場所での使用。  
※.但し、製品により使用できる場合もありますので、各製品ごとの仕様・条件等を参照してください。
- 製品の基本構造や性能・機能に関わる分解・改造は行わないでください。
- 製品に関わる保守点検等は供給している電源を切り、供給エアを止め配管内の圧力がゼロになったことを確認してから行ってください。
- ワンタッチ継手部の開放リングは、圧力がかかっているときには絶対に触れないでください。触れることにより、開放されチューブ抜けの原因となる危険性があります。
- エアの切換作動頻度が激しいと本体が発熱する場合があります。熱による火傷の原因となる危険性があります。
- 製品に引っ張り、ねじり、曲げ等の負荷がかからないようにしてください。製品本体の破損の原因となる危険性があります。
- ネジ側、又はチューブ側が揺動、又は回転する場所でのご使用はロータリジョイント、ハイロータリジョイント、多回路ロータリブロック以外は使用しないでください。揺動、又は回転により製品本体の破損の原因となる危険性があります。
- 60℃以上の温水、又は熱媒体油でのご使用は金型温調継手、SUS316継手、SUS316締付継手、プラス製締付継手以外の製品は使用しないでください。熱、及び加水分解により製品本体の破損の原因となる危険性があります。
- 静電気の散逸、帯電防止を必要とする場所ではEG仕様以外の製品は使用しないでください。静電気がシステムの不良や故障の原因となる危険性があります。
- スパッタの発生する場所でのご使用はスパッタ仕様、プラス仕様以外の製品は使用しないでください。スパッタにより、火災の原因となる危険性があります。
- 製品に関わる保守点検等は供給している電源を切り、供給エアがゼロになった事を確認してから行ってください。また、安全を確保する為、次に示す内容を確認してください。
  - 保守点検は、本製品に関わる全てのシステムにおいて安全であることを確認してから行ってください。
  - 保守点検後の運転再開時には、空気圧機器を使用した装置・機械等の飛び出し防止処置等システムの安全が確保されていることを確認し、注意して行ってください。
  - 回路設計時には保守点検に必要なメンテナンススペースを確保してください。
- 使用流体の漏れにより機械、装置への損傷もしくはは災害を引き起こす恐れがある場合には、予め保護カバー等の安全対策を実施してください。

## △ 注意

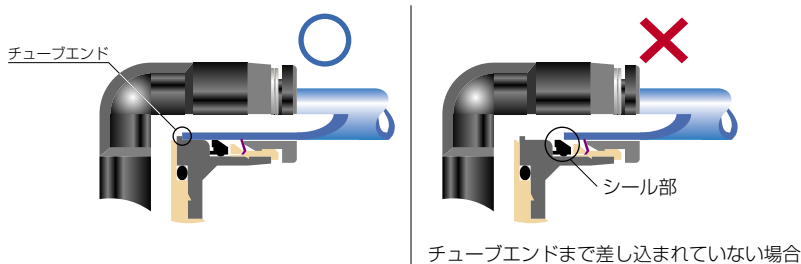
1. 配管の際、配管内のゴミやドレンを取り除き使用してください。ゴミやドレンがあると、周辺機器に入り込み故障の原因となる可能性があります。
2. ワンタッチ継手部に極軟質チューブを使用する際、装着する側のチューブ内径にインサートリングを必ず使用してください。使用しない場合は、チューブ抜け、漏れの原因となる可能性があります。
3. シールゴム材質、真空パッドのゴム材質、ガスケットにNBRを使用している製品は、オゾンの影響によりクラックが発生し、不具合に至る可能性があります。オゾンは、除電エア、クリーンルーム、高電圧モータなどの近くに通常より高濃度で存在しています。対策としては、HNBRやFKMなどへのゴム材質の変更が必要です。詳細につきましては、最寄りの営業所へお問い合わせください。
4. 禁油仕様品は、極微量の漏れが発生する場合があります。使用流体が液体の場合やシビアな要求のある使い方をされる場合は、最寄りの営業所へお問い合わせください。
5. 当社以外のブランドのチューブをご使用になる場合は、チューブ外径公差が次の表1の仕様を満足する事をご確認ください。

●表1. チューブ外径公差

ミリサイズ	ナイロンチューブ	ウレタンチューブ	インチサイズ	ナイロンチューブ	ウレタンチューブ
ø1.8mm	—	±0.05mm	ø1/8	±0.1mm	±0.15mm
ø3mm	—	±0.15mm	ø5/32	±0.1mm	±0.15mm
ø4mm	±0.1mm	±0.15mm	ø3/16	±0.1mm	±0.15mm
ø6mm	±0.1mm	±0.15mm	ø1/4	±0.1mm	±0.15mm
ø8mm	±0.1mm	±0.15mm	ø5/16	±0.1mm	±0.15mm
ø10mm	±0.1mm	±0.15mm	ø3/8	±0.1mm	±0.15mm
ø12mm	±0.1mm	±0.15mm	ø1/2	±0.1mm	±0.15mm
ø16mm	±0.1mm	±0.15mm	ø5/8	±0.1mm	±0.15mm

### 6. チューブ装着上の注意

- ①. チューブの切断面が直角に切断されていること、チューブ外径にキズがないこと、及びチューブが楕円していないことを確認してください。
- ②. チューブを装着する際、チューブがチューブエンド(下図参照)まで差し込まれていないと漏れの原因となる可能性があります。



- ③. 装着後、チューブを引いて抜けないことを確認してください。

※. チューブ装着時に、開放リング正面よりロック爪を観察するとロック爪が見え難いことがあります。必ずチューブ抜けが発生するものではありません。チューブ抜けの原因として①ロック爪先端部のダレ、②チューブ外径異常(細い)が大半を占めております。よって、ロック爪が見え難いことがあってもチューブ装着上の注意①～③の手順に従って装着を行ってください。

## 7. チューブ開放上の注意

- ①. チューブを開放する際、チューブ内の圧力がゼロになっていることを確認してください。
- ②. 開放リングを均等に奥まで押し込み、チューブを手前に引き抜いてください。押し込みが不十分の場合、抜けなかったり又はチューブが傷付き削りかすが継手内部に残る可能性があります。

## 8. 本体取付上の注意

- ①. 本体取付けは、継手の六角部、又は内径六角部を利用し適正な工具を使用して締め付けてください。また、内径六角部に工具を挿し込む際には、工具とロック爪が接触しない様にご注意ください。ロック爪先端部の変形によりチューブの保持機能が低下し、チューブ抜けの原因となる可能性があります。
- ②. ネジを締め付ける際、表2の推奨締め付けトルクを参考に締め付けてください。推奨締め付けトルク以上で締め付けた場合、ネジ部の折れやガスケットの変形による漏れの原因となる可能性があります。推奨締め付けトルク以下で締め付けた場合、ネジ部の緩みや漏れの原因となる可能性があります。
- ③. 配管方向が締め付け後、変わらない製品は本体の締め付けトルク範囲内で調整してください。

●表2 推奨締め付けトルク及びシーロック色、ガスケット材質

ネジ種類	ネジサイズ	締め付けトルク	シーロック色	ガスケット材質
メートルネジ	M3 × 0.5	0.7N・m	—	SUS304 NBR
	M5 × 0.8	1.0 ~ 1.5N・m		
	M6 × 1	2 ~ 2.7N・m		
	M3 × 0.5	0.5 ~ 0.6N・m		POM
	M5 × 0.8	1 ~ 1.5N・m		
	M6 × 0.75	0.8 ~ 1N・m		
管用テーパネジ	M8 × 0.75	1 ~ 2N・m	白色	—
	R1/8	7 ~ 9N・m		
	R1/4	12 ~ 14N・m		
	R3/8	22 ~ 24N・m		
ユニファイネジ	R1/2	28 ~ 30N・m	—	—
一般アメリカ 管用テーパネジ	No.10-32UNF	1.0 ~ 1.5N・m	—	SUS304、NBR
	1/16-27NPT	7 ~ 9N・m		
	1/8-27NPT	7 ~ 9N・m		
	1/4-18NPT	12 ~ 14N・m		
	3/8-18NPT	22 ~ 24N・m		
一般アメリカ 管用テーパネジ	1/2-14NPT	28 ~ 30N・m	白色	—

※. 製品により異なる場合がありますので、各製品の注意事項も併せてご覧ください。

## 9. 本体取外し上の注意

- ①. 本体の取外しは、継手の外径六角部、又は内径六角部を利用し適正な工具を使用して取外してください。
  - ②. 取り外した相手側のネジ部に付着しているシーラント剤を除去してください。シーラント剤が付着していると、周辺機器に入り込み故障の原因となる可能性があります。
10. 継手とチューブにねじれ、引張り、モーメント荷重、振動、衝撃などが掛からないように配管してください。継手の破損やチューブのつぶれ、破裂、抜けなどの原因となります。

品-C

(荷姿：1個/1袋)

# チューブフィッティングPPタイプ

<b>PPC</b> ストレート		寸法表：P.184
基本形式	価格(¥)	
PPC4-01 ①②③	380	
PPC4-02 ①②③	380	
PPC6-01 ①②③	390	
PPC6-02 ①②③	390	
PPC6-03 ①②③	420	
PPC8-01 ①②③	440	
PPC8-02 ①②③	440	
PPC8-03 ①②③	470	
PPC10-02 ①②③	510	
PPC10-03 ①②③	510	
PPC12-03 ①②③	610	
PPC12-04 ①②③	610	

<b>PPL</b> エルボ		寸法表：P.185
基本形式	価格(¥)	
PPL4-01 ①②③	570	
PPL4-02 ①②③	570	
PPL6-01 ①②③	580	
PPL6-02 ①②③	580	
PPL6-03 ①②③	610	
PPL8-01 ①②③	640	
PPL8-02 ①②③	640	
PPL8-03 ①②③	670	
PPL10-02 ①②③	720	
PPL10-03 ①②③	730	
PPL12-03 ①②③	850	
PPL12-04 ①②③	850	

<b>PPE</b> ユニオンティー		寸法表：P.186
基本形式	価格(¥)	
PPE4 ①②	1,090	
PPE6 ①②	1,130	
PPE8 ①②	1,300	
PPE10 ①②	1,540	
PPE12 ①②	1,910	

<b>PPX</b> ブランチワイ		寸法表：P.188
基本形式	価格(¥)	
PPX4-01 ①②③	1,050	
PPX4-02 ①②③	1,060	
PPX6-01 ①②③	1,090	
PPX6-02 ①②③	1,090	
PPX6-03 ①②③	1,120	
PPX8-01 ①②③	1,210	
PPX8-02 ①②③	1,210	
PPX8-03 ①②③	1,240	
PPX10-02 ①②③	1,390	
PPX10-03 ①②③	1,400	
PPX12-03 ①②③	1,660	
PPX12-04 ①②③	1,660	

<b>PPU</b> ユニオンストレート		寸法表：P.184
基本形式	価格(¥)	
PPU4 ①②	750	
PPU6 ①②	780	
PPU8 ①②	880	
PPU10 ①②	1,050	
PPU12 ①②	1,290	

<b>PPV</b> ユニオンエルボ		寸法表：P.185
基本形式	価格(¥)	
PPV4 ①②	750	
PPV6 ①②	780	
PPV8 ①②	880	
PPV10 ①②	1,050	
PPV12 ①②	1,290	

<b>PPEG</b> 違径ユニオンティー		寸法表：P.187
基本形式	価格(¥)	
PPEG6-4 ①②	1,130	
PPEG8-6 ①②	1,300	
PPEG10-8 ①②	1,540	
PPEG12-10 ①②	1,910	

<b>PPY</b> ユニオンワイ		寸法表：P.188
基本形式	価格(¥)	
PPY4 ①②	1,090	
PPY6 ①②	1,130	
PPY8 ①②	1,300	
PPY10 ①②	1,540	
PPY12 ①②	1,910	

<b>PPG</b> 違径ユニオンストレート		寸法表：P.184
基本形式	価格(¥)	
PPG6-4 ①②	780	
PPG8-6 ①②	880	
PPG10-8 ①②	1,050	
PPG12-10 ①②	1,290	

<b>PPB</b> ティー		寸法表：P.186
基本形式	価格(¥)	
PPB4-01 ①②③	1,050	
PPB4-02 ①②③	1,060	
PPB6-01 ①②③	1,090	
PPB6-02 ①②③	1,090	
PPB6-03 ①②③	1,120	
PPB8-01 ①②③	1,210	
PPB8-02 ①②③	1,210	
PPB8-03 ①②③	1,240	
PPB10-02 ①②③	1,390	
PPB10-03 ①②③	1,400	
PPB12-03 ①②③	1,660	
PPB12-04 ①②③	1,660	

<b>PPD</b> ブランチティー		寸法表：P.187
基本形式	価格(¥)	
PPD4-01 ①②③	1,050	
PPD4-02 ①②③	1,060	
PPD6-01 ①②③	1,090	
PPD6-02 ①②③	1,090	
PPD6-03 ①②③	1,120	
PPD8-01 ①②③	1,210	
PPD8-02 ①②③	1,210	
PPD8-03 ①②③	1,240	
PPD10-02 ①②③	1,390	
PPD10-03 ①②③	1,400	
PPD12-03 ①②③	1,660	
PPD12-04 ①②③	1,660	

<b>PPW</b> 違径ユニオンワイ		寸法表：P.189
基本形式	価格(¥)	
PPW6-4 ①②	1,130	
PPW8-6 ①②	1,300	
PPW10-8 ①②	1,540	
PPW12-10 ①②	1,910	

<b>PPMP</b> 隔壁ユニオンP		寸法表：P.189
基本形式	価格(¥)	
PPMP4 ①②	1,540	
PPMP6 ①②	1,710	
PPMP8 ①②	1,910	
PPMP10 ①②	2,320	
PPMP12 ①②	2,780	

- ※1. シールゴム材質に、FKMまたはNBRをご希望の場合①にFKMの時は記号：FをNBRの時は記号：Nをそれぞれご記入ください。  
▶ 価格は最寄りの営業所にご確認ください。
- ※2. クリーンルーム包装仕様をご希望の場合②に記号：Cをご記入ください。  
▶ 表示価格に50円を加算してください。
- ※3. シールテープ巻き仕様をご希望の場合③に記号：TPをご記入ください。  
▶ 表示価格に50円を加算してください。

価格表  
受注生産品  
技術資料

704

継手シリーズ

制御シリーズ

手動弁シリーズ

チューブシリーズ

# ¥ 価格表

## チューブフィッティングPPタイプ

継手

制御機器

手動弁

チューブ

価格表

PPGJ レデュサ	
寸法表：P.190	
基本形式	価格(¥)
PPGJ6-4 ①②	450
PPGJ8-4 ①②	450
PPGJ8-6 ①②	480
PPGJ10-6 ①②	480
PPGJ10-8 ①②	500
PPGJ12-8 ①②	500
PPGJ12-10 ①②	600

PPP プラグ	
寸法表：P.190	
基本形式	価格(¥)
PPP4 ②	100
PPP6 ②	100
PPP8 ②	110
PPP10 ②	150
PPP12 ②	150

PPC-SUS ストレート	
寸法表：P.191	
基本形式	価格(¥)
PPC4-M5SUS ①②	870
PPC4-01SUS ①②③	830
PPC4-02SUS ①②③	1,000
PPC6-M5SUS ①②	1,040
PPC6-01SUS ①②③	950
PPC6-02SUS ①②③	1,040
PPC6-03SUS ①②③	1,070
PPC8-01SUS ①②③	1,110
PPC8-02SUS ①②③	1,150
PPC8-03SUS ①②③	1,180
PPC10-02SUS ①②③	1,390
PPC10-03SUS ①②③	1,410
PPC12-03SUS ①②③	1,680
PPC12-04SUS ①②③	1,680

PPL-SUS エルボ	
寸法表：P.192	
基本形式	価格(¥)
PPL4-M5SUS ①②	960
PPL4-01SUS ①②③	920
PPL4-02SUS ①②③	1,060
PPL6-M5SUS ①②	1,090
PPL6-01SUS ①②③	1,050
PPL6-02SUS ①②③	1,140
PPL6-03SUS ①②③	1,170
PPL8-01SUS ①②③	1,140
PPL8-02SUS ①②③	1,140
PPL8-03SUS ①②③	1,170
PPL10-02SUS ①②③	1,310
PPL10-03SUS ①②③	1,290
PPL12-03SUS ①②③	1,750
PPL12-04SUS ①②③	1,750

PPB-SUS ティー	
寸法表：P.193	
基本形式	価格(¥)
PPB4-M5SUS ①②	1,340
PPB4-01SUS ①②③	1,300
PPB4-02SUS ①②③	1,440
PPB6-M5SUS ①②	1,490
PPB6-01SUS ①②③	1,450
PPB6-02SUS ①②③	1,540
PPB6-03SUS ①②③	1,580
PPB8-01SUS ①②③	1,580
PPB8-02SUS ①②③	1,580
PPB8-03SUS ①②③	1,640
PPB10-02SUS ①②③	1,840
PPB10-03SUS ①②③	1,820
PPB12-03SUS ①②③	2,420
PPB12-04SUS ①②③	2,420

PPD-SUS ブランチティー	
寸法表：P.194	
基本形式	価格(¥)
PPD4-M5SUS ①②	1,340
PPD4-01SUS ①②③	1,300
PPD4-02SUS ①②③	1,440
PPD6-M5SUS ①②	1,490
PPD6-01SUS ①②③	1,450
PPD6-02SUS ①②③	1,540
PPD6-03SUS ①②③	1,580
PPD8-01SUS ①②③	1,580
PPD8-02SUS ①②③	1,580
PPD8-03SUS ①②③	1,640
PPD10-02SUS ①②③	1,840
PPD10-03SUS ①②③	1,820
PPD12-03SUS ①②③	2,420
PPD12-04SUS ①②③	2,420

PPX-SUS ブランチワイ	
寸法表：P.195	
基本形式	価格(¥)
PPX4-M5SUS ①②	1,340
PPX4-01SUS ①②③	1,300
PPX4-02SUS ①②③	1,440
PPX6-M5SUS ①②	1,490
PPX6-01SUS ①②③	1,450
PPX6-02SUS ①②③	1,540
PPX6-03SUS ①②③	1,580
PPX8-01SUS ①②③	1,580
PPX8-02SUS ①②③	1,580
PPX8-03SUS ①②③	1,640
PPX10-02SUS ①②③	1,840
PPX10-03SUS ①②③	1,820
PPX12-03SUS ①②③	2,420
PPX12-04SUS ①②③	2,420

- ※1. シールゴム材質に、FKMまたはNBRをご希望の場合①にFKMの時は記号:FをNBRの時は記号:Nをそれぞれご記入ください。  
 ▶価格は最寄りの営業所にご確認ください。
- ※2. クリーンルーム包装仕様をご希望の場合②に記号:Cをご記入ください。  
 ▶表示価格に50円を加算してください。
- ※3. シール仕様にシーロック加工またはシールテープ巻き仕様をご希望の場合③にシーロック加工の時は記号:Sをシールテープ巻き仕様の時は記号:TPをそれぞれご記入ください。  
 ▶シーロック加工は表示価格に30円を加算してください。  
 ▶シールテープ巻き仕様は表示価格に50円を加算してください。