

수신 : 모든 협력사 및 고객사

주식회사 니혼피스코

진공 레귤레이터 푸시록 타입(RVZ)의 발매 및 소형 진공 레귤레이터(RVV) 생산종료 안내

귀사의 일익 번창하심을 기원하오며, 항상 폐사의 제품을 이용해 주신 점 진심으로 감사드립니다.

당사의 진공 레귤레이터에 있어 압력 조절과 조작이 용이한 푸시록 타입에 경량화를 더한 진공 레귤레이터 푸시락 타입(RVZ)를 새롭게 출시하였습니다. 이에 따라 현재 제공중인 소형 진공 레귤레이터(RVV)에 대해서는 생산을 종료하게 되어 아래와 같이 안내를 드리오니, 이 점 참고하시어 많은 이해와 양해를 부탁드립니다.

- 하기 -

1. 신제품 진공 레귤레이터 푸시록 타입 (RVZ) ※ 판매중

주문형식 : **RVZ** ① ② ③ ④

형식 예 : RVZ6AMB, RVZ8UG

① 적용 튜브사이즈	φ6, φ8	③ 압력표시	무기입, M, G, D, V4, V4P, V5, V5P
② 형상(흐름방향)	A, B, U	④ 브래킷	무기입, B

2. 현행품 소형 진공 레귤레이터 (RVV)

형식 예 : RVV6AMB, RVV8UG

생산종료예정 : 2022년 10월말

※재고가 소진되면 판매종료 합니다.

3. 신제품의 특징

- ① 압력부기구 (현행품) 압력나사·락너트 → (신제품) 압력조절 손잡이로 푸시락 푸시락 타입은 압력조절이 용하여 로크너트의 흔들림 등으로 설정이 틀어지는 문제도 개선되었습니다.
- ② 경량화 본체를 수지재질로, 금속부 재질에 알루미늄을 사용하여 최대 50%의 경량화
- ③ 압력변동폭 현행품보다 1차압력의 변동에 의한 2차압력의 변동폭이 작아졌습니다.
- ④ 유량특성 현행품보다 유량증가에 대한 압력저하가 줄어들었습니다.
- ⑤ 표준품으로 -S 사양상당 동을 주성분으로 하는 재료의 미사용. 고무재질은 HNBR ※ 게이지 및 센서는 제외

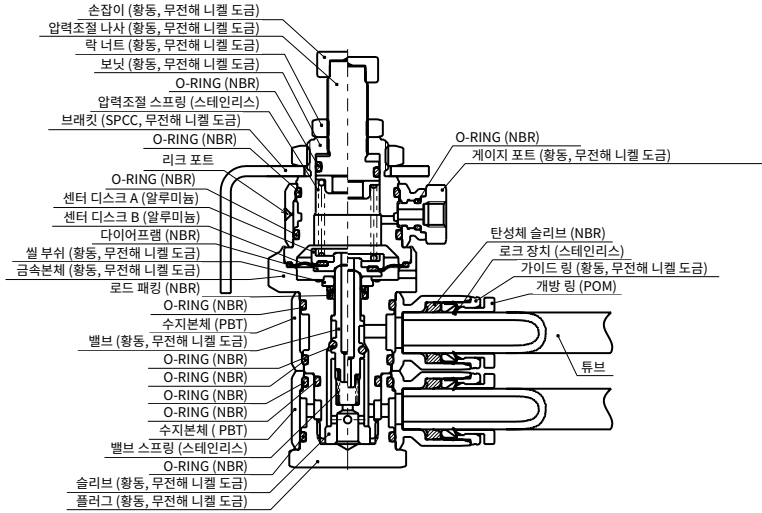


※ 가격·사양의 변동은 없습니다.
※ 외관치수등에 대해서는 별지를 확인하여 주십시오.

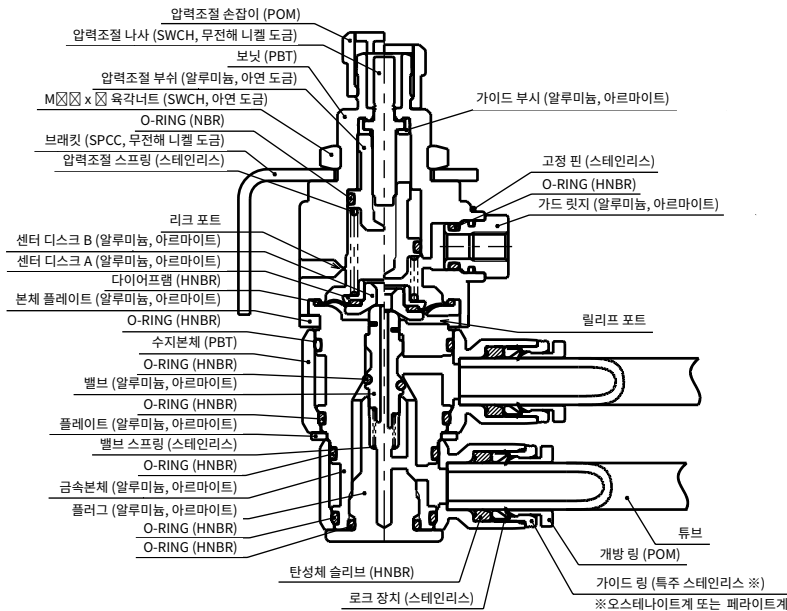
궁금하신 점이 있으시면, 가까운 영업소로 문의하여 주십시오.

구조도·재질비교 [유니언 타입 : RVW□U / RVZ□U의 경우]

<현재> RVW□U (소형 진공 레귤레이터)



<신제품> RVZ□U (진공 레귤레이터 푸쉬록 타입)

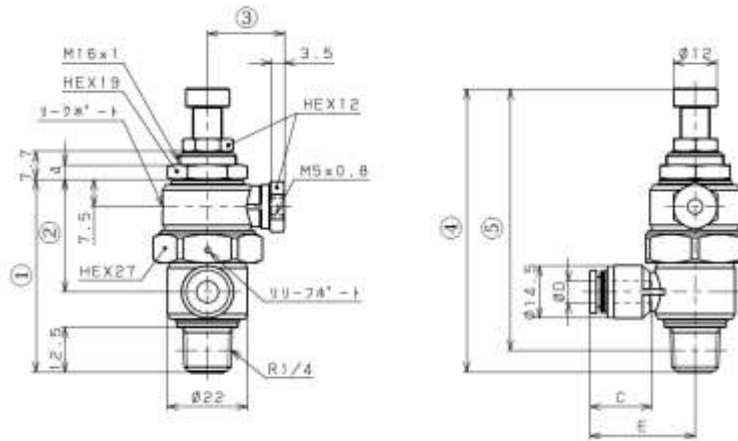


외관치수비교·외관참고도

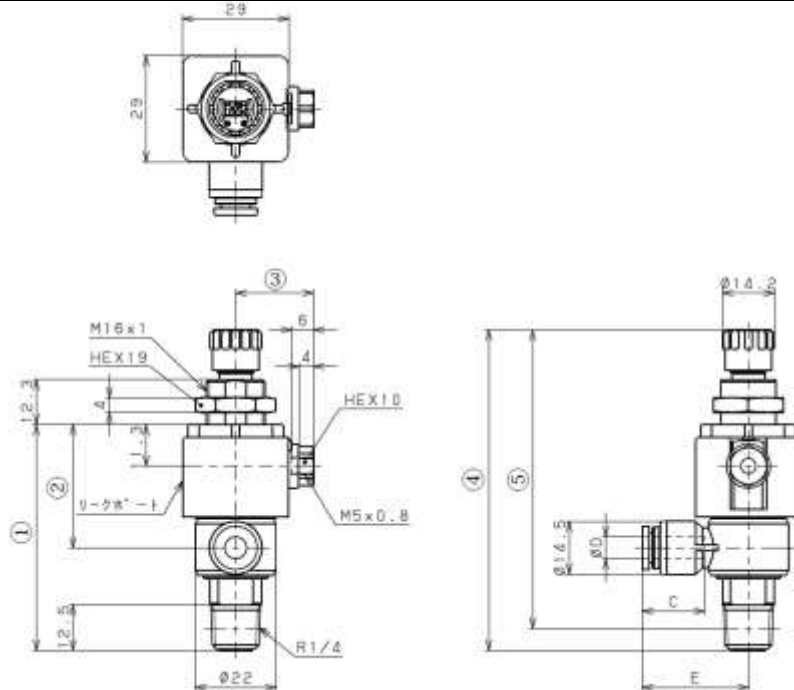
【엘보 : RVV□A·B / RVZ□A·B】

● M : 압력표시 없음(M5x0.8 암나사 타입)

<현재> RVV□AM·BM□



<신제품> RVZ□AM·BM□

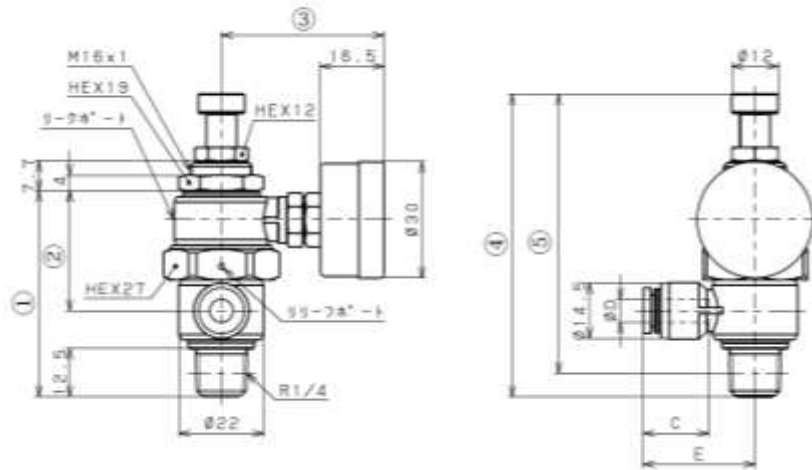


	형식	튜브외경 Ød	①	②	③	④		⑤		C	E	중량 (g)
						max.	min.	max.	min.			
현재	RVV6□M	6	53.2	31	21.1	78.2	69.4	72.2	63.4	17	29	127
신규	RVZ6□M	6	61.6	33.6	21.3	87.4	84.9	81.4	78.9	17	29	64
현재	RVV6□MB	6	53.2	31	21.1	78.2	69.4	72.2	63.4	17	29	152
신규	RVZ6□MB	6	61.6	33.6	21.3	87.4	84.9	81.4	78.9	17	29	88
현재	RVV8□M	8	53.2	31	21.1	78.2	69.4	72.2	63.4	18.1	28.9	128
신규	RVZ8□M	8	61.6	33.6	21.3	87.4	84.9	81.4	78.9	18.1	28.9	64
현재	RVV8□MB	8	53.2	31	21.1	78.2	69.4	72.2	63.4	18.1	28.9	153
신규	RVZ8□MB	8	61.6	33.6	21.3	87.4	84.9	81.4	78.9	18.1	28.9	89

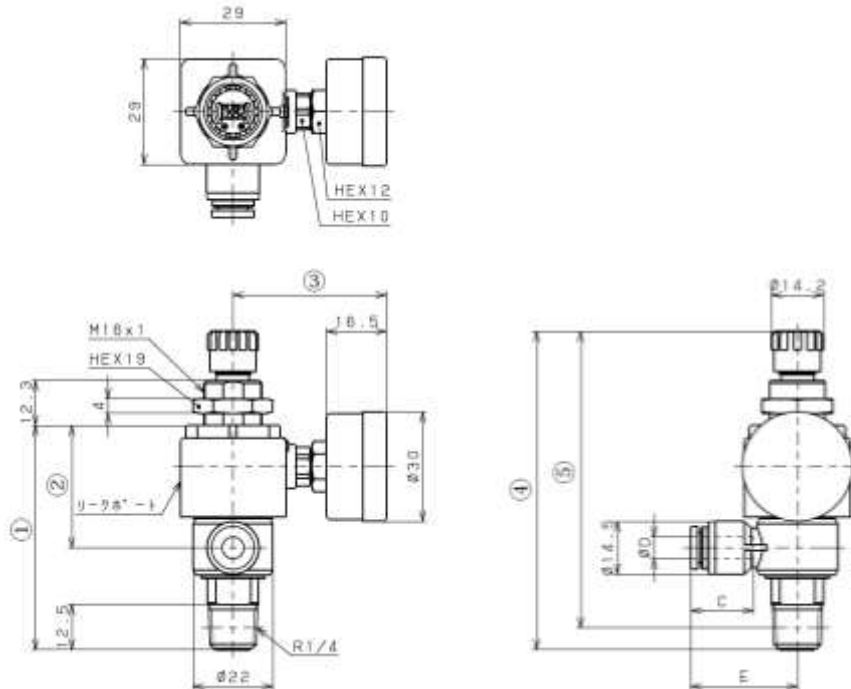
【엘보 : RVV□A·B/RVZ□A·B】

●G : φ30 진공게이지 부착

<현재> RVV□AG·BG□



<신제품> RVZ□AG·BG□

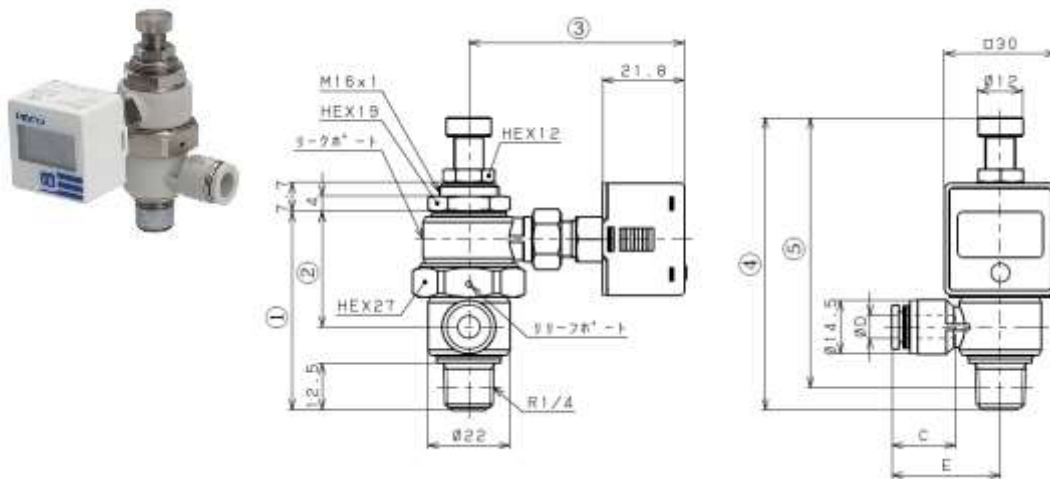


	형식	튜브외경 φd	①	②	③	④		⑤		C	E	중량 (g)
						max.	min.	max.	min.			
현재	RVV6□G	6	53.2	31	42.1	78.2	69.4	72.2	63.4	17	29	156
신규	RVZ6□G	6	61.6	33.6	42.3	87.4	84.9	81.4	78.9	17	29	92
현재	RVV6□GB	6	53.2	31	42.1	78.2	69.4	72.2	63.4	17	29	181
신규	RVZ6□GB	6	61.6	33.6	42.3	87.4	84.9	81.4	78.9	17	29	116
현재	RVV8□G	8	53.2	31	42.1	78.2	69.4	72.2	63.4	18.1	28.9	156
신규	RVZ8□G	8	61.6	33.6	42.3	87.4	84.9	81.4	78.9	18.1	28.9	92
현재	RVV8□GB	8	53.2	31	42.1	78.2	69.4	72.2	63.4	18.1	28.9	181
신규	RVZ8□GB	8	61.6	33.6	42.3	87.4	84.9	81.4	78.9	18.1	28.9	117

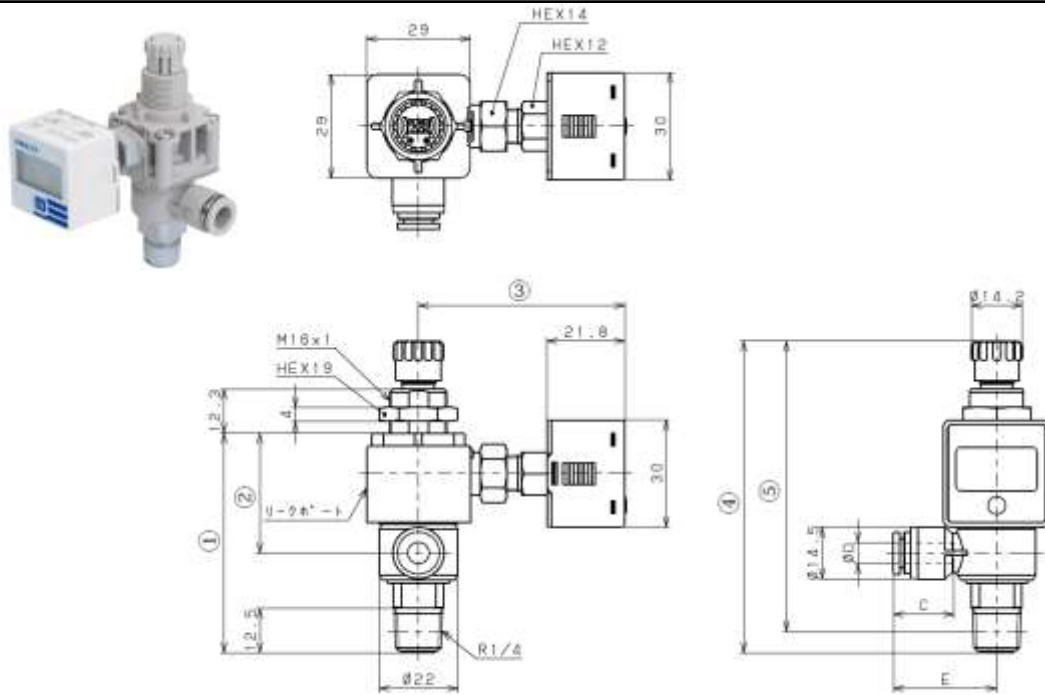
【엘보 : RW□A·B / RVZ□A·B】

●D : 디지털 압력 게이지 부착

<현재> RV□AD·BD□



<신제품> RVZ□AD·BD□

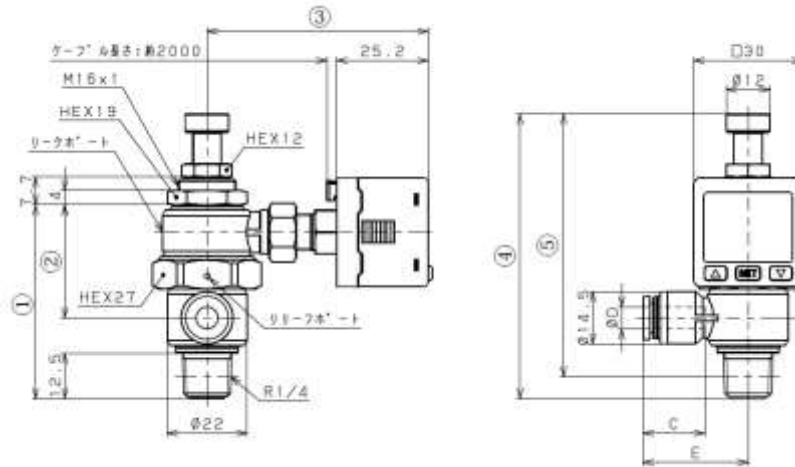


	형식	튜브외경 φd	①	②	③	④		⑤		C	E	중량 (g)
						max.	min.	max.	min.			
현재	RVV6□D	6	53.2	31	57.6	78.2	69.4	72.2	63.4	17	29	153
신규	RVZ6□D	6	61.6	33.6	57.8	87.4	84.9	81.4	78.9	17	29	120
현재	RVV6□DB	6	53.2	31	57.6	78.2	69.4	72.2	63.4	17	29	178
신규	RVZ6□DB	6	61.6	33.6	57.8	87.4	84.9	81.4	78.9	17	29	145
현재	RVV8□D	8	53.2	31	57.6	78.2	69.4	72.2	63.4	18.1	28.9	153
신규	RVZ8□D	8	61.6	33.6	57.8	87.4	84.9	81.4	78.9	18.1	28.9	120
현재	RVV8□DB	8	53.2	31	57.6	78.2	69.4	72.2	63.4	18.1	28.9	178
신규	RVZ8□DB	8	61.6	33.6	57.8	87.4	84.9	81.4	78.9	18.1	28.9	145

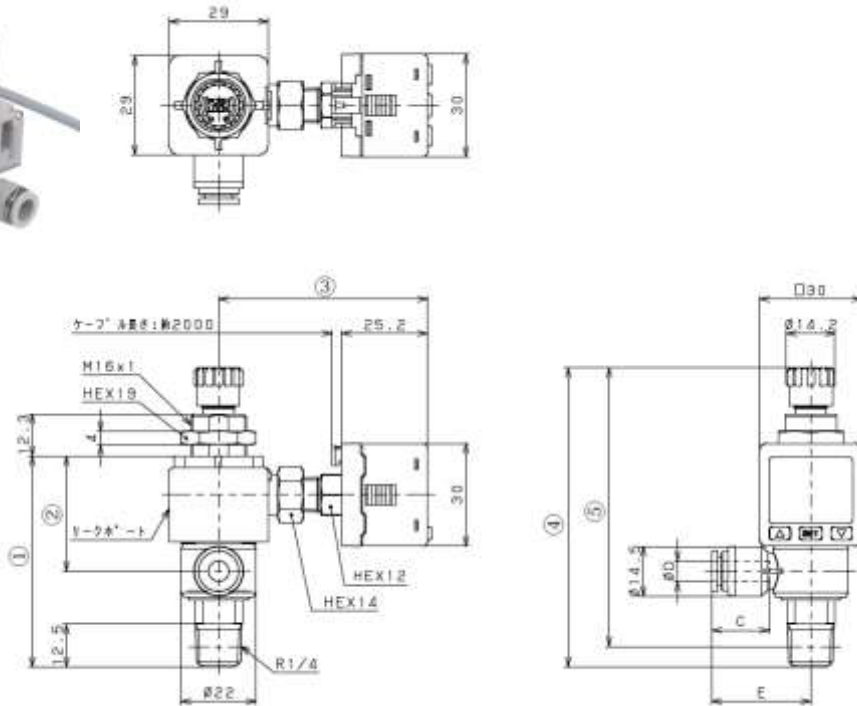
【엘보 : RW□A·B / RVZ□A·B】

●V: 2화면 디지털 표시형 압력센서 부착

<현재> RW□AV□·BV□



<신제품> RVZ□AV□·BV□

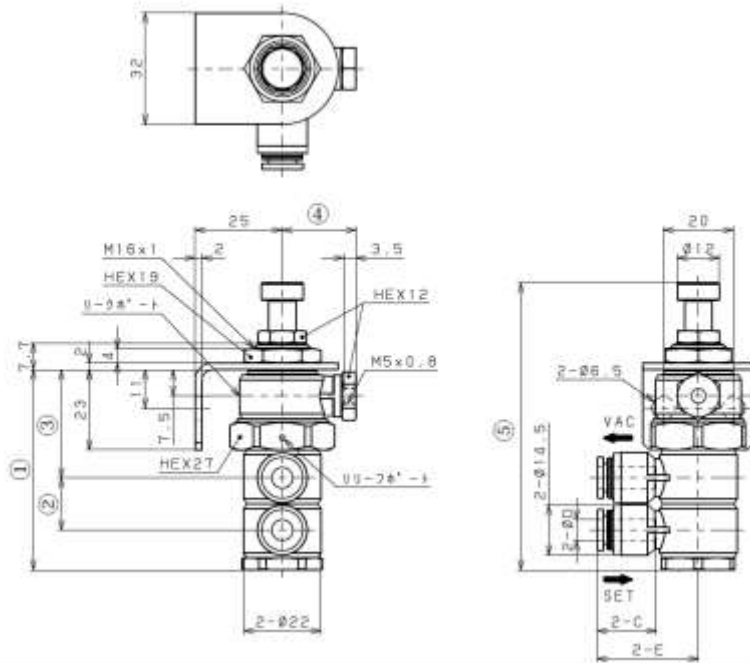


	형식	튜브외경 φd	①	②	③	④		⑤		C	E	중량 (g)
						max.	min.	max.	min.			
현재	RVV6□V□	6	53.2	31	60.9	78.2	69.4	72.2	63.4	17	29	196
신규	RVZ6□V□	6	61.6	33.6	61.1	87.4	84.9	81.4	78.9	17	29	146
현재	RVV6□V□B	6	53.2	31	60.9	78.2	69.4	72.2	63.4	17	29	221
신규	RVZ6□V□B	6	61.6	33.6	61.1	87.4	84.9	81.4	78.9	17	29	170
현재	RVV8□V□	8	53.2	31	60.9	78.2	69.4	72.2	63.4	18.1	28.9	196
신규	RVZ8□V□	8	61.6	33.6	61.1	87.4	84.9	81.4	78.9	18.1	28.9	146
현재	RVV8□V□B	8	53.2	31	60.9	78.2	69.4	72.2	63.4	18.1	28.9	221
신규	RVZ8□V□B	8	61.6	33.6	61.1	87.4	84.9	81.4	78.9	18.1	28.9	170

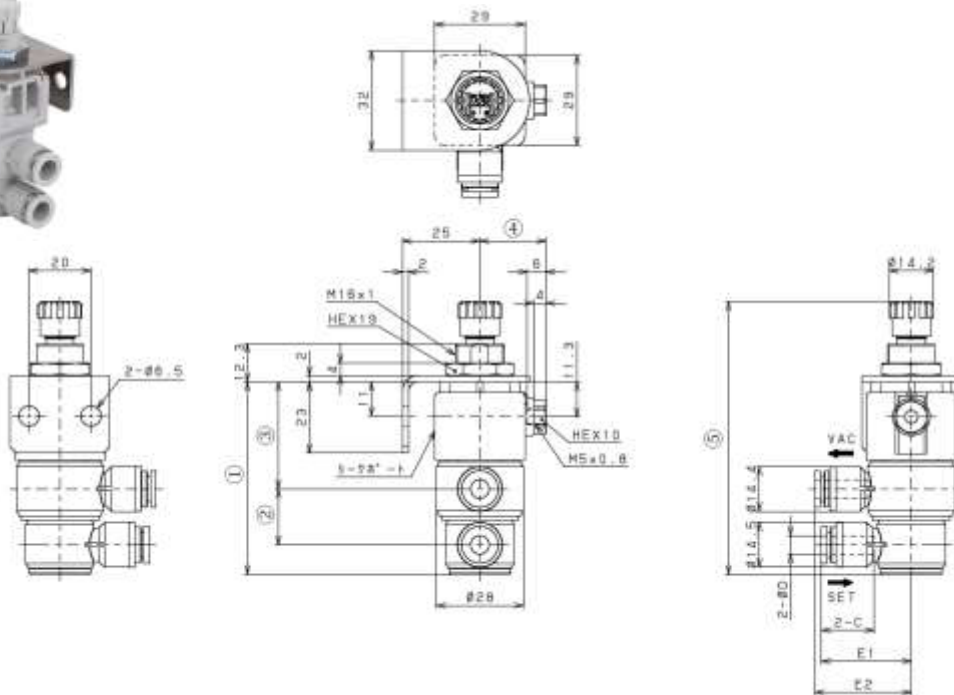
【유니언 : RVV□U / RVZ□U】

● M : 압력표시 없음(M5x0.8 암나사 사양)

<현재> RVV□UM



<신제품> RVZ□UM

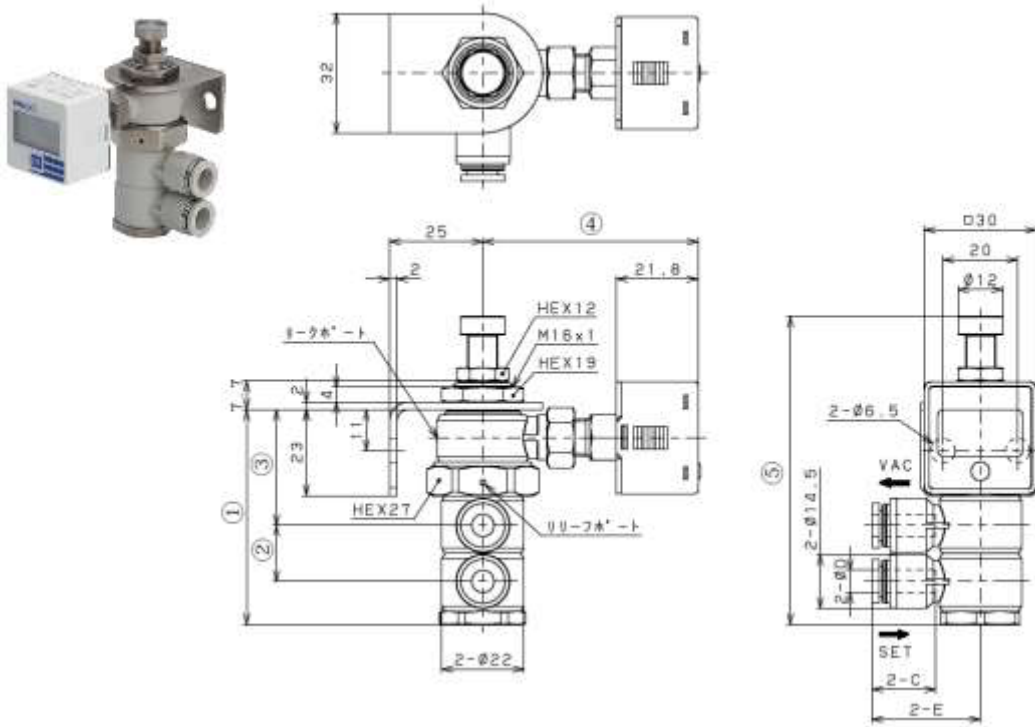


	형식	튜브외경 φd	①	②	③	④	⑤		C	E		중량 (g)
							max.	min.		E1	E2	
현재	RVV6UM	6	57.5	15	31	21.1	82.5	73.7	17	29		180
신규	RVZ6UM	6	62	18	34.5	21.3	87.8	85.3	17	29	31.1	109
현재	RVV8UM	8	57.5	15	31	21.1	82.5	73.7	18.1	28.9		181
신규	RVZ8UM	8	62	18	34.5	21.3	87.8	85.3	18.1	29.5	31	110

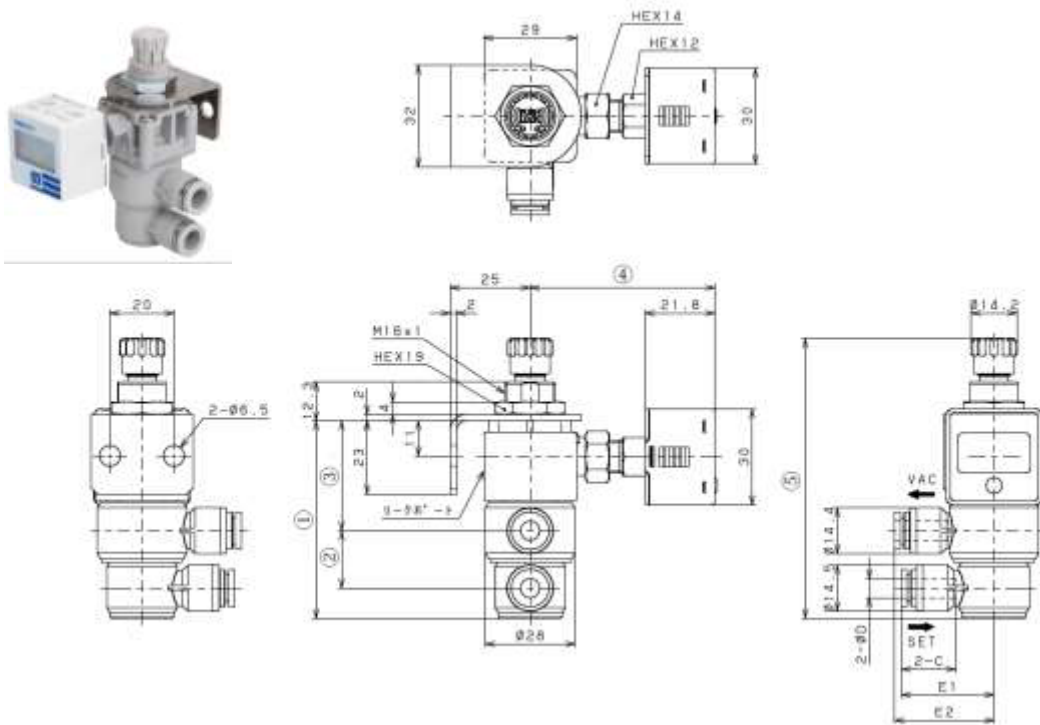
【유니언 : RVV□U / RVZ□U】

●V: 디지털 압력 게이지 부착

<현재> RVV□UD



<신제품> RVZ□UD

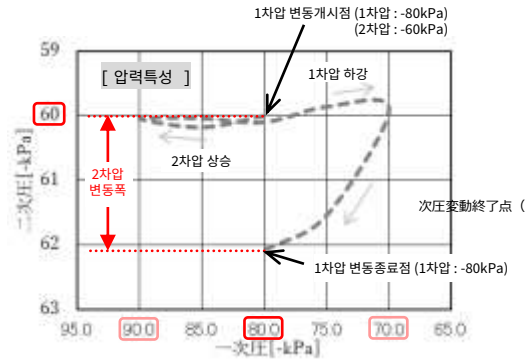


	형식	튜브외경 φd	①	②	③	④	⑤		C	E		중량 (g)
							max.	min.		E1	E2	
현재	RVV6UD	6	57.5	15	31	57.6	82.5	73.7	17	29		178
신규	RVZ6UD	6	62	18	34.5	57.8	87.8	85.3	17	29	31.1	165
현재	RVV8UD	8	57.5	15	31	57.6	82.5	73.7	18.1	28.9		178
신규	RVZ8UD	8	62	18	34.5	57.8	87.8	85.3	18.1	29.5	31	166

특성비교

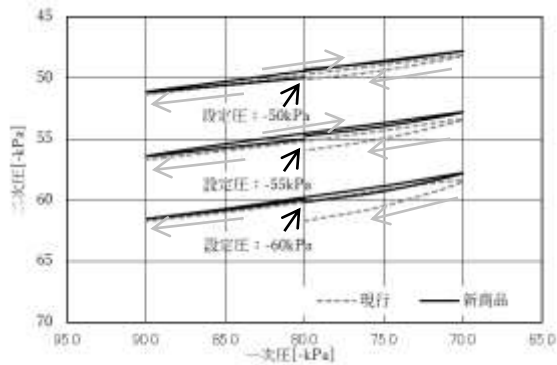
압력특성 : 1차압 -80kPa 2차압 -60kPa로 설정 후,
1차압을 -90kPa → -70kPa → -80kPa로
변경했을 때의 2차압의 압력 변동
※ 2차압 변동 폭이 작은 만큼, 성능이 안정 됨

유량특성 : 1차측 → 2차측으로의 유량
※ 신제품은 유량이 증가하여도 압력저하가 적음

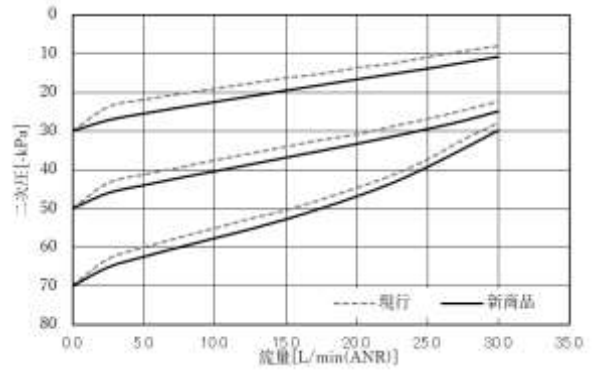


【엘보 A 타입】

압력특성

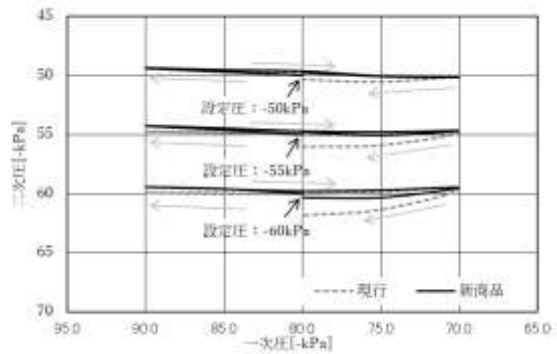


유량특성

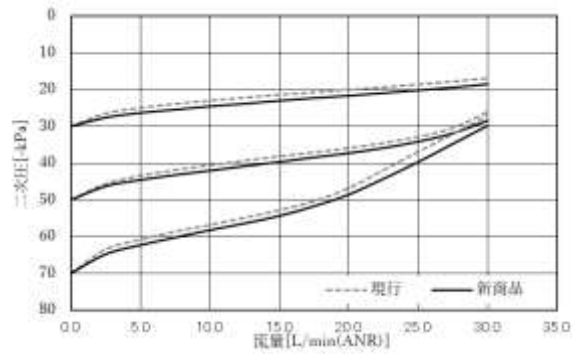


【엘보 B 타입】

압력특성

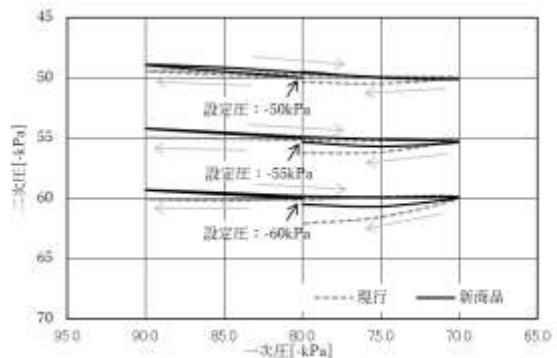


유량특성



【유니언 타입】

압력특성



유량특성

