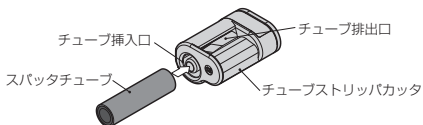


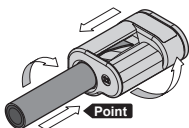
PISCO チューブストリッパカッタ取扱説明書



- ・被覆をカットする前にチューブの切断面が直角に切断されているか確認してください。
- ・被覆のカットはスパッタチューブかチューブストリッパカッタのどちらか回しやすい方を回転させてください。
- ・チューブは本体内の軸に沿って真っ直ぐ挿入してください。

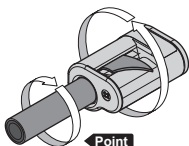
- ①スパッタチューブ(チューブストリッパカッタ)を時計方向に回転させながら、チューブ端面が突き当たるまで挿入してください。

Point チューブ端面が突き当たるまで強めに挿入してください。



- ②アウターチューブ(被覆)が完全に切り離されるまでスパッタチューブ、またはチューブストリッパカッタを回転させ、スパッタチューブをチューブストリッパカッタから抜いてください。

Point チューブ端面を押し当てたまま回転させてください。



▲ 注意事項

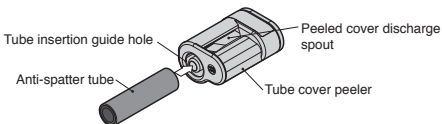
● 警告

1. 刃が内蔵されています。樹脂部のひび・割れ・欠けなどの破損が見つかった場合は、ケガの危険性がありますので、直ちにご使用を止めてください。
2. 分解・改造は行わないでください。製品本体が破損し、ケガの原因となる危険性があります。
3. 製品に引張り、ねじり、曲げなどの負荷がかからないようにしてください。製品本体が破損し、ケガの原因となる危険性があります。

● 注意

1. 弊社のスパッタチューブ専用カッタです。スパッタチューブの被覆カット以外でのご使用は止めてください。
2. ひどく曲がったチューブや潰れたチューブのご使用は、製品機能を十分に発揮できない可能性があります。
3. 排出口を塞いだ状態でカットしますとカットした被覆材が本体内に詰まりカットができなくなる恐れがありますのでご注意ください。
4. 被覆がチューブストリッパカッタ内に詰まった場合は、側面の窓より工具などを挿入し除去してからご使用ください。
5. 切り損じたチューブを修正することはできませんので、切り損じた部分を切断後、もう一度被覆をカットしてください。
6. 被覆カット面に細かい切屑が発生した場合は配管設備に混入しないよう取り除いてください。
7. チューブストリッパカッタ内に残留した切屑はこまめに除去してください。

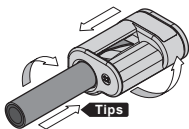
PISCO Instruction Manual for Anti-spatter Tube Cover Peeler



- Before cutting the cover, make sure that the cutting plane of the tube is right-angled.
- To cut the cover, rotate either Anti-spatter tube or Tube cover peeler whichever easier to turn.
- Insert the tube straight into the guide hole.

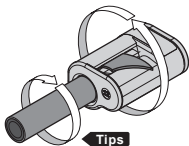
- ① Insert the Anti-spatter tube further with rotating the tube or the Anti-spatter tube cover peeler clockwise until the tubing edge touches the end of the peeler.

Tips Push the Anti-spatter tube harder until the tubing edge touches the end of the peeler.



- ② Keep rotating an Anti-spatter tube or the cover peeler until the peeled cover gets stripped completely, and then take out the tube from the Anti-spatter tube cover peeler.

Tips Rotate it with the tubing edge touching the end of the peeler.



⚠ Detailed Safety Instruction

● Warnings

1. A blade is equipped inside. Please stop using this product immediately when a crack, a fracture, or a chipping is found on the resin part to prevent an injury.
2. Do not disassemble or remodel the product. It may damage the product itself and cause an injury.
3. Avoid putting load on the product such as pulling, twisting, or bending. It may damage the product itself and cause an injury.

● Cautions

1. This peeler is designated for PISCO Anti-spatter tube (flame-retardant tube). Do not use it for any purpose other than peeling the cover of PISCO Anti-spatter tube.
2. When using for an excessively bent or a crushed tube, the product may not be able to deliver sufficient performance.
3. If the peeler is used with the cover discharge spout blocked, the stripped cover may get clogged inside the peeler.
4. If the peeled cover or scraps are jammed in the product, remove the stuffing by inserting a tool from the side window (Peeled cover discharge spout) before continuously cut the cover again.
5. When failed to cut the cover properly, cut out the failed portion including the inner tube and try again from the beginning.
6. If fine scraps are generated on the surface of the tube, remove it not to get mixed into the plumbing.
7. Diligently remove the scraps which remained inside the Anti-spatter tube cover peeler.