

塑胶轨道链条 HPO

翻盖开合 · 全覆盖型

⚠ 注意事项

请务必参照本产品目录的卷尾内容以确认本页产品的注意事项、产品的通用注意事项及使用安全说明。关于最新的情况，请联系我们。

* 金属支架需固定端用和移动端用 2 种。请参照右页选择所需要的金属支架。

型号标识示例



尺寸	代码	R30	R38	R45	R50	R70	R100	R150	R200	R250	R300	R400
202		○		○								
203		○		○								
204			○		○							
206			○		○							
408						○	○	○	○			
412						○	○	○	○			
512							○					
819								○	○	○	○	○

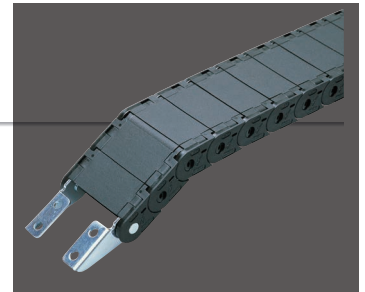
③. 尺寸 (外观尺寸: 高 × 宽)

代码	202	203	204	206	408	412	512	819
尺寸(mm)	20×26	20×32	22×40	22×60	40×78	40×117	60×117	84×190

特性

全覆盖型可减少粉尘，灰尘入内。

可保护导线不受粉尘和灰尘的影响。另外，翻盖可从任何一边打开或闭合，以便于导线的追加和更换。



规格

类型	202	203	204	206	408	412	512	819
最小弯曲半径 (mm)	30		38		70		100	150
	45		50		100			200
					150			250
					200			300
								400
最大导线 · 管子外径 (mm)	10		11		20		36	46
节距 (mm)	20		26		45		60	90
连接数 (∕m)	50		39		23		17	11
* 最大自由跨度 (m)	0.75		0.75		1.75		4.5	2.5
最大移动行程 (m)	1.4		1.4		3.4		8.8	4.6
最大导线 · 管子重量 (kg/m)	1.9		2.5		10		30.6	35
最大移动速度 (m/sec)	2.5							
塑胶轨道链条重量 (kg/m)	0.28	0.31	0.5	0.6	1.36	1.7	2.15	4.4
塑胶轨道链条本体材料	尼龙 6 + 玻璃纤维 20%							
安装金属配件材料	SPCC + 三价光泽镀锌							
使用温度范围 (°C)	-10 ~ 80							
使用环境条件	请勿在酸性 · 碱性环境和热水中使用。							

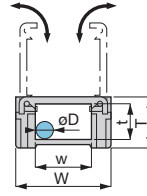
* 最大自由跨度是指塑胶轨道链条可以水平移动的长度。

与此产品相配的管子

低摩擦聚氨酯管 ······ P.87



功能	型号标识	尺寸 (最大导线·管子外径) (mm)				
		W	T	w	t	øD (max.)
翻盖开合·全覆盖型 HPO 	HPO202-[4]-[5]	26	20	14	13	10
	HPO203-[4]-[5]	32		20		
	HPO204-[4]-[5]	40	22	11		
	HPO206-[4]-[5]	60	42			
	HPO408-[4]-[5]	78	40	58	25	20
	HPO412-[4]-[5]	117		97		
	HPO512-[4]-[5]	117	60	97	45	36
	HPO819-[4]-[5]	190	84	150	58	46



关于此页产品的补充资料

- *1. 请从左页的型号标识选择弯曲半径填入型号标识 [4] 内。
- *2. [5]: W → 外观颜色: 象牙白
- *3. 连接数的计算方式请参照 671 页。




此页的产品在 PISCO 官方网站上有提供 CAD 数据。

HPO 系列用 安装用金属支架									
用途	移动端用				用途	固定端用			
金属形状	移动端用 (穿孔型)				金属形状	固定端用 (枢轴型)			
螺丝安装位置	内侧安装		外侧安装		螺丝安装位置	内侧安装		外侧安装	
安装方向	外周安装	内周安装	外周安装	内周安装	安装方向	外周安装	内周安装	外周安装	内周安装
塑胶轨道链条型号	金属支架 型号标识	金属支架 型号标识	金属支架 型号标识	金属支架 型号标识	塑胶轨道链条 型号	金属支架 型号标识	金属支架 型号标识	金属支架 型号标识	金属支架 型号标识
HPO202	U2-MAO-S	U2-MAI-S	U2-MAO-S	U2-MAI-S	HPO202	U2-FAO-S	U2-FAO-S	U2-FBO-S	U2-FBO-S
HPO203									
HPO204	U2-MAO	U2-MAI	U2-MAO	U2-MAI	HPO204	U2-FAO	U2-FAO	U2-FBO	U2-FBO
HPO206									
HPO408	U4-MAO	U4-MAO	U4-MAO	U4-MAO	HPO408	U4-FAO	U4-FAI	U4-FBO	U4-FBI
HPO412									
HPO512	U5-MAO	U5-MAO	U5-MAO	U5-MAO	HPO512	U5-FAO	U5-FAO	U5-FBO	U5-FBO
HPO819	U8-MAO	U8-MAO	U8-MAO	U8-MAO	HPO819	U8-FAO	U8-FAO	U8-FBO	U8-FBO



关于此页产品的补充资料

- *1. 安装金属支架有几种不同的形状, 请参照上表选择合适的金属支架。另外, 移动端用 (穿孔型) 与固定端用 (枢轴型) 不为套件, 需要时请分别订购。

HPO 系列用 隔板		
隔板 SB4, 5 	隔板型号标识	隔板对应型号
	SB4	HPO408 HPO412
	SB5	HPO512
	SB8	HPO819
隔板 SB8 		

计算连接数

连接数的计算公式如下

$$n = \frac{S}{2} + a + l$$

n : 连接数 (小数点以下进位。)

S : 移动行程 (mm)

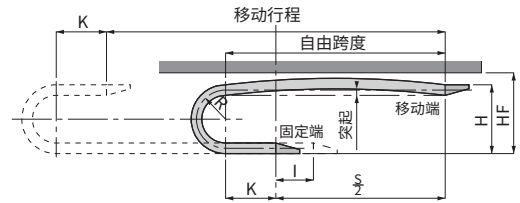
a : $\pi R + 2K$ (R : 弯曲半径 (mm)、K : 余量 (mm))

l : 固定端不在移动行程的中心点时与中心点的距离 (mm)
(中心点时为零)

P : 节距 (mm)

《参考》

使用塑胶轨道链条时，将固定端设置于移动行程的中心点可减少塑胶轨道链条的长度。



1. 图中的标记 HF 是指塑胶轨道链条在运行到最大自由跨度时，导线、管子等未插入状态下形成的突起高度的基础上，可以通过的高度。
2. 需要进行特殊运行时请咨询 PISCO。

系列	R	P	H	HF	K	a		
HPU	102	19	20	50	65	20	99.7	
	202	25	25	70	85	25	128.5	
		30		80	95		144.2	
		45		110	125		191.3	
	203	30	25	80	95	25	144.2	
		45		110	125		191.3	
	204,206	38	32	98	118	30	179.3	
		50		122	142		217.0	
	306	50	45	134	160	50	257.0	
		100		234	260		414.0	
		150		334	360		571.0	
	408,412	50	45	140	170	50	257.0	
75		190		220	335.5			
100		240		270	414.0			
615	150	70	340	370	70	571.0		
	200		440	470		728.0		
	75		214	275		375.5		
	100		264	325		454.0		
HPO	202,203	20	80	95	25	144.2		
			45	110		125	191.3	
	204,206	26	98	118	30	179.3		
			50	122		142	217.0	
	408,412	45	70	180	210	50	319.8	
			100	240	270		414.0	
			150	340	370		571.0	
			200	440	470		728.0	
	512	60	260	320	60	434.0		
			150	384		445	651.0	
			200	484		545	808.0	
			250	584		645	965.0	
300			684	745		1,122.0		
819	90	400	884	90	1,436.0			
		50	140		180	257.0		
		75	190		230	335.5		
		100	240		280	414.0		
408,412	45	150	340	50	571.0			
		200	440		470	728.0		
		150	340		380	571.0		
		200	440		480	728.0		
HPE	408,412	45	150	340	50	571.0		
			200	440		480	728.0	
			50	140		180	257.0	
HPK	101	20	50	62	25	109.7		
			202,203	25		80	95	144.2
						45	110	125
204,206	38	32	98	118	30	179.3		
			50	122		142	217.0	
HPM	204,205	15	79	100	15	117.9		
			206	30		80	95	144.2
HPC	203	25	98	120	25	144.2		
			45	128		150	191.3	
			60	158		180	238.4	
	204	32	50	146	165	30	271.0	
			90	226	245		342.6	
			150	346	365		531.0	
	306	45	50	160	177	50	257.0	
			100	260	277		414.0	
			150	360	377		571.0	
	50	60	25	152	206	90	368.4	
	100	90	25	227	257	90	462.6	
	200	105	25	260	295	90	509.7	

系列	R	P	H	HF	K	a	
1520	30	25	81	100	30	154.2	
	50		121	140		217.0	
	75		171	190		295.5	
2035	45	32	116	140	35	211.3	
	50		135	160		257.0	
2550, 2560	75	36	185	210	50	335.5	
	100		235	260		414.0	
	150		335	360		571.0	
	60		155	180		288.4	
2585	75	43.5	185	210	50	335.5	
	100		235	260		414.0	
	150		335	360		571.0	
	100		250	280		440.0	
35□	125	62.5	300	330	63	518.5	
	150		350	380		597.0	
	175		400	430		675.5	
	200		450	480		754.0	
	75		214	275		375.5	
45□	100	67	264	325	70	454.0	
	125		314	375		532.5	
	150		364	425		597.0	
	175		414	475		689.5	
	200		464	525		754.0	
55□	250	91	564	625	100	925.0	
	135		350	400		623.9	
	150		380	430		671.0	
	200		480	530		828.0	
	250		580	630		985.0	
80□	150	100	406	495	106	683.0	
	200		506	595		840.0	
	250		606	695		997.0	
	300		706	795		1,154.0	
	350		806	895		1,311.0	
	400		906	995		1,468.0	
45□	125	67	314	375	70	532.5	
	150		364	425		597.0	
	175		414	475		689.5	
	200		464	525		754.0	
	250		564	625		925.0	
55□	150	91	380	430	100	671.0	
	200		480	530		828.0	
	250		580	630		985.0	
SC	1520	18	95	115	23	128.6	
			34[31.3]	105		125	144.3
	L2020	20	120	150	25	156.8	
			36[34]	115		145	150.4
	2040	20	38[36.3]	130	160	30	174.0
			58[56.3]	170	200		236.8
			31[29]	110	140		141.1
	2540	30	60[57.8]	185	215	35	251.5
			85[82.8]	235	265		330.0
	2560	30	60[57.8]	185	215	35	251.5
			46[44]	150	180		208.2
	L2570	30	64[61.3]	185	215	35	262.5
60[57.8]			185	215	251.5		
2580	30	85[82.8]	235	265	35	330.0	
		75[71.3]	160	190		208.2	
L3050	30	46[44]	160	190	35	208.2	
		75[71.3]	240	270		323.9	
3560, 35100	45	100[98.8]	295	325	50	410.2	
		115[113.8]	325	355		457.3	

※ 请注意关于 SC 系列的 R，代码中的 R 标记和连接数计算式中的 R (表中 [] 内) 不同。