



배관기기 종합카탈로그

AIR TANK ATS SERIES 에어탱크 ATS 시리즈 INDEX

특징 및 장점	838
주문형식 및 사양	839
회로도	840

저장용 레조 발브 PP
소용기
제인지 밸브
핸드 밸브
볼 밸브
하체/상체 밸브
폴리우레탄 튜브
강기/중 폴리우레탄 튜브
저압 폴리우레탄 튜브
소프트 폴리우레탄 튜브
나일론 튜브
진공용 튜브
소프트 폴리우레탄 튜브
플렉스 튜브
소프트 플렉스 튜브
코일링 튜브
트윈 코일링 튜브
불소수지(PTFE) 튜브/플렉스 튜브
불소수지(PTFE) 튜브/플렉스 튜브
폴리아미드 튜브
고온용/저온 튜브/플렉스
폴리우레탄/폴리 우레탄 튜브
대경형/저 압 튜브
튜브 바인더
튜브 커터
튜브 컷 나이프
튜브 스토리퍼 커터
인서트링
튜브 랩
중공시력 필터
배어유닛 필터
신트·에어로 신트 필터
레귤레이터
필터 레귤레이터
전압계 밸브
정밀 레귤레이터
연속 가압
전공 레귤레이터
에어탱크
플라스틱제인
에어 플로팅 유닛
흡착 플레이트
부록(後)
찾아보기

⚠ 주의 사용하기 전에 부록(前)-P.66의 「안전상의 주의」를 반드시 읽어 주십시오.

- 저충압 차크
별본 PP
- 소용기
- 제인지 별본
- 핸드 별본
- 불 별본
- 대기압 별본
- 폴리우레탄
튜브
- 강인용
폴리우레탄 별본
- 자발
폴리우레탄 별본
- 소프트
폴리우레탄 별본
- 나일론 튜브
- 진공용 튜브
- 소프트·
폴리우레탄 별본
- 플랫 튜브
- 소프트 플랫
튜브
- 코일링 튜브
- 드림 코일링
튜브
- 불소지(PTFE)
필름 튜브
- 불소지(PTFE)
필름 튜브
- 폴리아미드
튜브
- 갈륨(Se)는
필름 튜브
- 폴리우레탄은
필름 튜브
- 대경향지
튜브
- 튜브 바인더
- 튜브 커터
- 튜브 컷 니퍼
- 튜브 스토리퍼
커터
- 인서트링
- 튜브 릴
- 중성막 릴
- 에어유닛 릴
- 인스트·필요로
인스트 릴
- 레귤레이터
- 필드
레귤레이터
- 직접제기 별본
- 경질
레귤레이터
- 소프트 P&S
- 진공
레귤레이터
- 에어탱크
- 플라스틱제인
- 에어 플로팅
유닛
- 충격 블레이드
- 부록(後)
- 찾아보기

에어탱크

ATS

압축에어·진공에어에 대응하는 에어탱크

● 압축에어·진공에어의 압력변화, 맥동을 절감.

● 탱크용량은 6종류를 라인 업

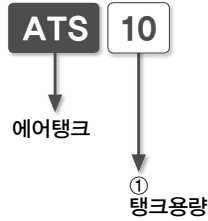
탱크용량	0.4 ℓ	0.75 ℓ	2 ℓ	5 ℓ	10 ℓ	20 ℓ
------	-------	--------	-----	-----	------	------

● 탱크재질은 스테인레스製

- 탱크용량 : 0.1 ~ 10 ℓ ▶ SUS304 상당
- 탱크용량 : 20 ℓ ▶ SUS321 상당

● RoHS대응

주문형식 (예)



① 탱크용량

기 호	0.4	0.75	2	5	10	20
용 량	0.4ℓ	0.75ℓ	2ℓ	5ℓ	10ℓ	20ℓ

사양 (仕様)

형 식	ATS-0.4	ATS-0.75	ATS-2	ATS-5	ATS-10	ATS-20
재 질	SUS304 상당					SUS321 상당
접속구경	포트부	G1/4		G1/2	G1	
	드레인 배출부	-			G3/8	
탱크용량	0.4ℓ	0.75ℓ	2ℓ	5ℓ	10ℓ	20ℓ
사용유체	압축공기 (진공) 또는 질소					
사용압력범위	- 0.101 ~ 0.99MPa					
취부자세	-			드레인 출력포트 하향		
온도범위 (※1)	주변온도	-10 ~ 100℃				
	유 체	-10 ~ 100℃				
질 량(※2)	0.54kg	0.74kg	1.68kg	3.58kg	6.46kg	10.21kg
특기사항	제2종 압력용기 비해당					

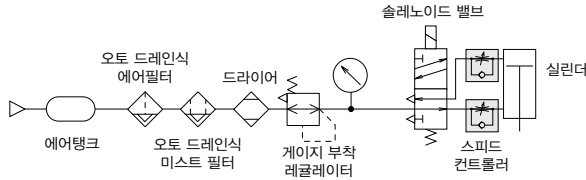
※1. 에어탱크 본체에 대한 온도범위입니다.

※2. 에어탱크 본체만의 질량입니다.

저장압 재: 별도 PP
소용기
재인지 별보
핸드 별보
볼 별보
하케, 칼 별보
폴리우레탄 튜브
강기용 폴리우레탄 튜브
재하일 폴리우레탄 튜브
소프트 폴리우레탄 튜브
나일론 튜브
진공용 튜브
소프트 폴리우레탄 튜브
플라스틱 튜브
소프트 플렉스 튜브
코일링 튜브
트윈 코일링 튜브
불소계(PTFE) 튜브 용접용량
불소계(PTFE) 튜브 용접용량
폴리아미드 튜브
고온용(PTFE) 튜브 용접용량
폴리아미드 튜브 용접용량
대형형지 튜브
튜브 바인더
튜브 커터
튜브 컷 나비
튜브 스테퍼 커터
인서트링
튜브 릴
중량척 필터
에어유닛 필터
신트·에어로 신트 릴
레귤레이터
필터 레귤레이터
전압계 별보
정밀 레귤레이터
연속기 별보
전공 레귤레이터
에어탱크
플라스틱제인
에어 플로팅 유닛
출력 릴레이
부록(後)
찾아보기

저장압 차트 별본 PP
소용기
제안시 별본
핸드 별본
볼 밸브
배기용 별본
플라스틱재판 류본
강제용 플라스틱재판 류본
재활 플라스틱재판 류본
소프트 플라스틱재판 류본
나일론 류본
진공용 류본
소프트· 플라스틱재판 류본
플랫 류본
소프트 플랫 류본
코일링 류본
트윈 코일링 류본
불소계(PTFE) 합성 고무 링 류본
불소계(PTFE) 합성 고무 링 류본
폴리아미드 류본
갈라색(색) 합성 고무 링 류본
플라스틱재판 류본용 고무 류본
대형방지 류본
류본 바너더
류본 카터
류본 컷 니퍼
류본 스토리퍼 카터
인서트링
류본 릴
중공사막 클립
에어유닛 클립
인쇄·인양로 인쇄 필름
레귤레이터
필드 레귤레이터
진압(제) 밸브
정밀 레귤레이터
소프트 P&O
진공 레귤레이터
에어탱크
플라스틱재판
에어 플로팅 유닛
충격 물레이트
부록(後)
찾아보기

압축공기 내에서 사용하는 경우의 회로도 (예)



진공펌프에 사용하는 경우의 회로도 (예)

