



## 배관기기 종합카탈로그

# ONE TOUCH FITTING POLYPROPYLENE PP TYPE SERIES 원터치 피팅 폴리프로필렌 PP 타입 시리즈 INDEX

특징 및 장점	122
주문형식	123
사양	124
구조도	124
개별주의사항	125
표준제품 일람표	126
접속부위 착탈방법	128
치수도	129

스탈락 피팅 · 미 피팅
바브 피팅
SUS303 바브 피팅
불소수지 피팅
폴리프로필렌 PP 피팅
케이잡 피팅
SUS316 원터치 피팅
SUS316 투터치 피팅
SUS304 원터치 피팅
SUS303 원터치 피팅
대경치 피팅
브라스 원터치 피팅
브라스 투터치 피팅
금속연속조절 피팅
롱 피팅
스톡 피팅
공압 25MPa · 25MPa용 피팅
다행리 로터리 볼록
메인 볼록
2호로 장크산 볼록
캐비티
라이트 카플링
컬러 캡
제이(부착 식)스테인리스
브레이크 식스테인리스
스틸 견본용
스틸 견본용 (대용량)
스틸 견본용 (중용량)
스틸 견본용 (SUS303)
스틸 견본용 (PP)
스틸 견본용 (브라스)
스틸 볼본 스탈락 타입
스틸 볼본 SUS316 타입
스틸 볼본 PP 타입
스틸 볼본 브라스 타입
금속제기 볼본
금속제기 볼본 미나스캐터 타입
스틸 볼본 ET
고정 오리피스 볼본
스형 재용레이터
프레서 컨트롤러
프레서 게이지
체크 밸브
저저압 체크 밸브

**⚠ 주의** 사용하기 전에 부록(前)-P.66의 「안전상의 주의」를 반드시 읽어 주십시오.

스테인드 피팅 · 미사용
바브 피팅
SUS303 바브 피팅
불소수지 피팅
폴리프로필렌 PP 피팅
케미칼 피팅
SUS316 원터치 피팅
SUS316 투명 피팅
SUS304 원터치 피팅
SUS303 원터치 피팅
대면피 피팅
브라스 원터치 피팅
브라스 투명 피팅
금속연조결 피팅
롱 피팅
스톱 피팅
리빙 피팅 · 리빙 · 리빙
다화로 코팅 피팅
메인 블록
Z88로 강인산 블록
카뷰터
라이프 카뷰터
컬러 캡
개기부착 스테인드 블록
브레이크 스테인드 블록
스테인드 블록
스테인드 블록 (대용량)
스테인드 블록 (대용량)
스테인드 블록 SUS303
스테인드 블록 (PP)
스테인드 블록 (브라스)
스톱 볼브 스테인드 타입
스톱 볼브 SUS316 타입
스톱 볼브 PP 타입
스톱 볼브 브라스 타입
금속(Fe) 볼브
금속(Fe) 볼브 미니스켓 타입
스톱 볼브 ET
고정 오리피스 볼브
스칭 레귤레이터
프레서 인도플러
프레서 개이지
체크 볼브
저장용 체크 볼브

# 특수배관용 피팅 시리즈

## 폴리프로필렌 PP 피팅

### 클린환경 대응 전용의 원터치 피팅 !

동계(銅系)  
재질 미사용

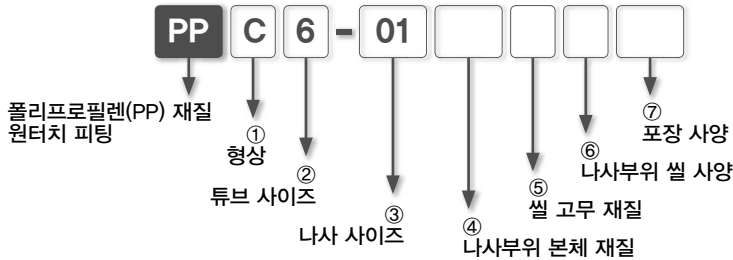
논  
그리스

클린 룸  
포장 사양



- 본체재질은 클린환경에 적합한 폴리프로필렌(Polypropylene:PP) 재질을 채용하였습니다.
- 씰 부위에는 EPDM를 채용하였으며, 선택사양으로서 NBR, FKM재질의 선택이 가능합니다.
- 나사본체는 폴리프로필렌(PP)과 SUS304의 선택이 가능합니다.
- 금유사양(禁油仕様)의 제품입니다.
- 플라스틱본체가 투명이기 때문에 유체의 확인이 가능합니다.
- 사용용도에 따라 일반포장 사양 및 클린 룸 포장 사양의 선택이 가능합니다.
- 인치사이즈가 추가되었습니다.

## 주문형식 (예)



### ① 형상

기호	형상	기호	형상	기호	형상	기호	형상
C	스트레이트	L	엘보	B	티 (T)	D	브랜치-T
X	브랜치-Y	U	유니언 스트레이트	G	이경 유니언 스트레이트	V	브랜치 엘보
E	유니언-T	EG	이경 유니언-T	Y	유니언-Y	W	이경 유니언-Y
MP	패널 유니언-P	GJ	레듀서	P	피팅 플러그		

### ② 튜브 사이즈

튜브 사이즈	밀리 사이즈				인치 사이즈			
기호	4* (5/32)	6	8* (5/16)	10	12	1/4	3/8	1/2
사이즈	ø4	ø6	ø8	ø10	ø12	ø6.35	ø9.53	ø12.7

\* 튜브 외경 : ø4mm는 5/32인치와 병용, ø8mm는 5/16인치와 병용합니다.  
 \* 5/32 인치를 선정할 경우 기호 4를, 5/16 인치를 선정할 경우에는 기호 8을 기입하여 주십시오.

### ③ 나사 사이즈

나사 사이즈	미터나사	관용테이퍼나사			
기호	M5	01	02	03	04
사이즈	M5 × 0.8	R1/8	R1/4	R3/8	R1/2

\* ③의 내용이 튜브 사이즈인 경우가 있습니다. 이러한 경우에는 ②의 내용에 따라서 선택하여 주십시오.

### ④ 나사부위 본체 재질

무기입 : 폴리프로필렌 (Polypropylene : PP)  
 SUS : SUS304

### ⑤ 셸 고무 재질

무기입 : EPDM  
 \*F : FKM \*클린 세정 사양 (-UC)는 대응하지 않습니다.  
 HN : HNBR

### ⑥ 나사부위 셸 사양 (관용테이퍼나사에만 해당됨)

무기입 : 기본 사양 (셸록, 셸테이프 없음)  
 \*S : 셸록 사양 (나사부위에 셸록 가공) \*나사부위 본체 재질이 SUS304 사양에만 선택가능.  
 TP : 셸테이프 사양 (나사부위에 셸테이프를 감음)

### ⑦ 포장사양

무기입 : 일반 포장  
 C : 클린 룸 포장  
 \*UC : 클린 세정 · 클린룸 포장 사양 \*셸 테이퍼 사양 (-TP)을 대응하지 않습니다.

\* 미터 나사 타입은 실 로크 부착과 셸 로크 사양의 대응이 불가하므로 주의하여 주십시오.

스테인드 피팅 · 미피팅
바브 피팅
SUS303 바브 피팅
복수지름
폴리프로필렌 PP 피팅
케이컬 피팅
SUS316 원터치 피팅
SUS316 투터치 피팅
SUS304 원터치 피팅
SUS303 원터치 피팅
대경치 피팅
브라시 원터치 피팅
브라시 투터치 피팅
금형유도조절 피팅
롱 피팅
스톡 피팅
공경 32mm· 34mm의 32mm
다축로 로터리 블록
메인 블록
2축로 장크산 블록
캐비티
라이트 캐탈링
칼력 접
제이부착 스테인드플러
브레이크 스테인드플러
스드 렌치 대우형
스드 렌치 대우형
스드 렌치 (SUS303)
스드 렌치 (PP)
스드 렌치 (브라시)
스스로 밸브 스테인드 타입
스스로 밸브 SUS316 타입
스스로 밸브 PP 타입
스스로 밸브 브라시 타입
금속계 밸브
금속계 밸브 미스착타입
스스로 밸브 ET
공경 20mm 밸브
스형 재용레이터
프레서 컨트롤러
프레서 게이지
체크 밸브
저전동압 체크 밸브

스탠드 피팅 · 미피팅
바브 피팅
SUS303 바브 피팅
불소수지 피팅
폴리프로필렌 PP 피팅
케미칼 피팅
SUS316 원터치 피팅
SUS316 투터치 피팅
SUS304 원터치 피팅
SUS303 원터치 피팅
대연성 피팅
브라스 원터치 피팅
브라스 투터치 피팅
금속온도조절 피팅
롱 피팅
스톱 피팅
대연성 피팅 · 스테인리스 · SUS303 피팅
다회로 코리리 블록
메인 블록
Z형로 원터치 블록
원터치 블록
캐피터
라이프 캐피팅
컬러 캡
계기부착 스테인레스 피팅
브레이크 스테인레스 피팅
스피드 피팅
스피드 피팅 (대용량)
스피드 피팅 (대용량)
스피드 피팅 (대용량)
스피드 피팅 (SUS303)
스피드 피팅 (PP)
스피드 피팅 (브라스)
스톱 볼브 스탠드 타입
스톱 볼브 SUS316 타입
스톱 볼브 PP 타입
스톱 볼브 브라스 타입
금속제거 볼브
금속제거 볼브 미니스커터 타입
스톱 볼브 ET
고경 양극스 볼브
소형 레귤레이터
프레서 인드롤러
프레서 개기
체크 볼브
저압용 체크 볼브

## 사양 (仕様)

사용유체	압축공기, 물 (조건 有※), 기타 약품 등 (조건 有※)
최고사용압력	1.0MPa (0~20°C)
사용진공압력	-100kPa
사용온도범위	0~80°C (단, 동결 없을 것)

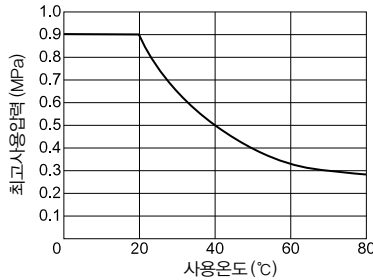
### ⚠ 경고

- ※1. 사용유체가 물 또는 기타 약품 등일 경우에는 하기의 조건을 반드시 엄수하여 주십시오.
  1. 물 또는 액체를 사용할 때에는 서지압력을 최고사용압력 이하로 설정해서 사용하여 주십시오.
  2. 물 또는 액체를 사용할 때에는 반드시 인서트링을 끼워서 사용하여 주십시오.
  3. 약품 및 용제(溶劑), 혼합가스 등에 대해서는 사용조건에 따라서 폐사의 사양과 적합하지 않을 경우가 있으므로 확인한 후에 사용하여 주십시오.
- ※2. 직사광선이나 자외선에 의해 수지(樹脂)가 열화(劣化) 할 수 있습니다.

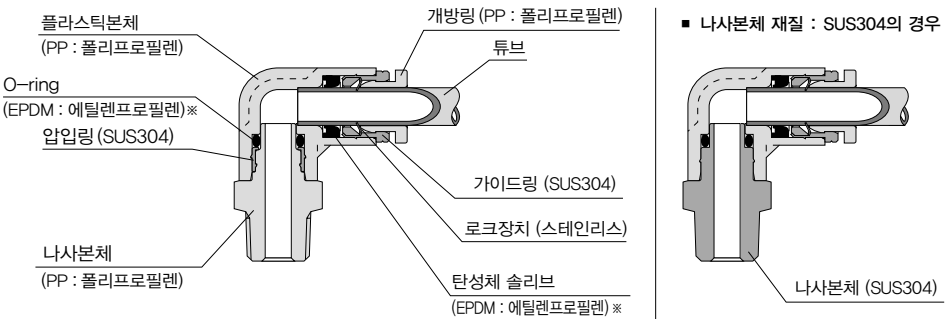
### ⚠ 경고

- ※1. 금유사양이기 때문에 스탠드 사양보다 튜브장착 시 뽐뽐합니다. 사용시에 튜브가 튜브엔드까지 꽂혔는지 확인하여 주십시오. 장착할 때 사용에 문제가 없는 액체를 튜브에 도포하면 보다 쉽게 장착됩니다.
- ※2. 사용온도가 20°C를 초과하는 경우의 최고사용압력은 하기의 「사용온도와 최고사용압력의 관계」의 내용을 참고 하여주십시오.

## 사용온도와 최고사용압력의 관계도



## 구조도 [엘보(Elbow) : 제품명 → PPL 타입의 경우]



※ 주문생산품으로 불소고무(FKM) 및 니트릴고무(NBR) 수소화 니트릴고무(HNBR) 재질로도 생산 가능합니다.  
 ※ 미터나사 타입에는 가스켓(SUS304+EPDM)이 기본 장착되어 있습니다.

## 개별주의사항

사용하기 전에 반드시 읽어 주십시오. 「안전상의 주의」에 대해서는 부록(前)-P.66을, 「수록제품의 공통주의사항」에 대해서는 부록(前)-P.68을, 「피팅 시리즈의 공통주의사항」에 대해서는 부록(前)-P.71을 참고하여 주십시오.

### 경 고

1. 사용유체가약품, 용액, 혼합가스 등인 경우에는 내약품성(耐藥品性)을 확인한 후에 사용하여 주십시오. 사용조건에 따라서 튜브의 빠짐 및 누설(漏泄)의 원인이 될 위험성이 있습니다.
2. 피팅부위가 요동(搖動) 또는 충격을 받는 조건에서는 사용하지 마십시오. 피팅본체의 파손 또는 튜브의 빠짐 및 누설(漏泄)의 원인이 될 위험성이 있습니다.
3. 직사광선 및 자외선에 의하여 플라스틱이 열화(劣化)될 수 있습니다.
4. 본 제품은 사용온도범위에 따라서 최고사용압력이 다릅니다. 사용할 때에는 반드시 사양 내의 「사용온도와 최고사용압력의 관계도」를 참고하여 사용범위 내에서 사용하여 주십시오.

### 주 의

1. EPDM 패킹재질은 광물유(鑛物油) 계열의 유분(油分)에 내성(耐性)이 약해지므로 일반 공기압회로 내의 배관에는 적합하지 않습니다.
2. 나사본체에 실크테이프 또는 실크 재질을 사용하여 취부할 경우에는 나사의 단면으로부터 1.5~2산 정도를 남기고 실크테이프를 감거나 실크 재질을 도포(塗布)하여 주십시오.
3. 나사부위가 플라스틱 타입의 관용테이퍼나사를 조일 경우에는 손으로 멈출 때까지 조인 후에 스페너 등의 공구를 이용하여 약 2~3회전 정도 더 조여 주십시오. 조일 때에는 나사를 너무 세게 조이면 나사부위 파손의 원인이 될 가능성이 있습니다. 또한, 너무 험겁게 조이면 나사의 풀림 또는 누설(漏泄)의 원인이 될 가능성이 있습니다.
4. 관용테이퍼 나사부위가 PP 재질로 되어 있기 때문에 제품을 장기간 사용하게 되면 크리프(Creep) 현상으로 인하여 누설(漏泄)의 가능성이 있습니다. 정기적인 보수 및 점검이 필요하며, 만약 누설이 발생되고 있는 경우에는 나사를 조금 더 조여주십시오.
5. 사용유체의 누설(漏泄)로 인하여 기계 및 장치, 장비의 손상 또는 화재가 발생할 우려가 있기 때문에 사전에 보호커버 등의 안전대책을 설치하여 주십시오.
6. 금유사양(禁油仕様)이기 때문에 튜브의 장착이 스탠더드 사양에 비해서 뽁뽁합니다. 사용할 때에는 튜브 엔드까지 확실하게 밀어 넣었는지를 확인하여 주십시오. 장착할 때에는 사용시에 문제가 되지 않는 액체를 튜브에 도포하면 장착성이 개선됩니다.

스탠드 피팅

· 피팅

바브 피팅

SUS303

바브 피팅

볼스자켓

폴리프로필렌

PP 피팅

케이컬 피팅

SUS316

원타치 피팅

SUS316

투타치 피팅

SUS304

원타치 피팅

SUS303

원타치 피팅

대경치 피팅

브라시

원타치 피팅

브라시

투타치 피팅

금속온도조절

피팅

롱 피팅

스톱 피팅

원형 3핀

· 3핀용 3핀

다발로

클립 피팅

메인 볼록

2핀로

장크산 볼록

캐피타

라이트 커링

클립 접

제이퍼

· 스탠더드

· 피팅

브라시

· 스탠더드

· 피팅

· 스탠더드

· 피팅

· 스탠더드

· 피팅

· 스탠더드

· 피팅

· 스탠더드

· 피팅

· 스탠더드

· 피팅

· 스탠더드

· 피팅

· 스탠더드

· 피팅

· 스탠더드

· 피팅

· 스탠더드

· 피팅

· 스탠더드

· 피팅

· 스탠더드

· 피팅

· 스탠더드

· 피팅

· 스탠더드

· 피팅

· 스탠더드

· 피팅

· 스탠더드

· 피팅

· 스탠더드

· 피팅

· 스탠더드

· 피팅

스테인드 피팅
·미시피팅
바느 피팅
SUS303
바느 피팅
불소수지재
플리모로결합
PP 피팅
캐피탈 피팅
SUS316
원터치 피팅
SUS316
투터치 피팅
SUS304
원터치 피팅
SUS303
원터치 피팅
대연성피팅
브라스
원터치 피팅
브라스
투터치 피팅
금속도금결
합금 피팅
롱 피팅
스팀 피팅
광택, 3종, 2
색상광택
다회로
로라리 블록
메인 블록
Z형로
원코인 블록
캐피터
라이프 캐핑
컬러 캡
계기부착
색도연환러
브레이크
색도연환러
색도 연환러
(대유량)
색도 연환러
(대유량)
색도 연환러
SUS303
색도 연환러
(PP)
색도 연환러
(브라스)
스로틀 밸브
스테인드 타입
스로틀 밸브
SUS316 타입
스로틀 밸브
PP 타입
스로틀 밸브
브라스 타입
금속제기 밸브
금속제기 밸브
미니스캐터입
스로틀 밸브
ET
고정 오리피스
밸브
스칭
재질제이더
프레스
인도플러
프레스
게이지
체크 밸브
저저압입
체크 밸브

## 표준제품 일람표 (밀리 사이즈)

### 나사 ⇄ 튜브의 접속 나사부위 재질 : PP

형 상	수록 페이지	나사 사이즈	튜브외경			
			4	6	8	10 12
PPC 스트레이트	129	R1/8	●	●	●	
		R1/4	●			●
		R3/8		●	●	●
		R1/2				●
						●
PPL 엘보	130	R1/8	●	●	●	
		R1/4	●			●
		R3/8		●	●	●
		R1/2				●
						●
PPB 티(T)	131	R1/8	●	●	●	
		R1/4	●			●
		R3/8		●	●	●
		R1/2				●
						●
PPD 브랜치-T	132	R1/8	●	●	●	
		R1/4	●			●
		R3/8		●	●	●
		R1/2				●
						●
PPX 브랜치-Y	133	R1/8	●	●	●	
		R1/4	●			●
		R3/8		●	●	●
		R1/2				●
						●

### 나사 ⇄ 튜브의 접속 나사부위 재질 : SUS304

형 상	수록 페이지	나사 사이즈	튜브외경			
			4	6	8	10 12
PPC 스트레이트	136	M5×0.8	●	●		
		R1/8	●	●	●	
		R1/4	●			●
		R3/8		●	●	●
		R1/2				●
PPL 엘보	137	M5×0.8	●	●		
		R1/8	●	●	●	
		R1/4	●			●
		R3/8		●	●	●
		R1/2				●
PPB 티(T)	138	M5×0.8	●	●		
		R1/8	●	●	●	
		R1/4	●			●
		R3/8		●	●	●
		R1/2				●
PPD 브랜치-T	139	M5×0.8	●	●		
		R1/8	●	●	●	
		R1/4	●			●
		R3/8		●	●	●
		R1/2				●
PPX 브랜치-Y	140	M5×0.8	●	●		
		R1/8	●	●	●	
		R1/4	●			●
		R3/8		●	●	●
		R1/2				●

### 튜브 ⇄ 튜브의 접속 (동일 사이즈)

형 상	수록 페이지	튜브외경			
		4	6	8	10 12
PPU 유니언 스트레이트	129	●	●	●	●
PPV 유니언 엘보	130	●	●	●	●
PPB 유니언-T	131	●	●	●	●

형 상	수록 페이지	튜브외경			
		4	6	8	10 12
PPY 유니언-Y	133	●	●	●	●
PPMP 패널 유니언-P	134	●	●	●	●

### 튜브 ⇄ 튜브의 접속 (이경 사이즈)

형 상	수록 페이지	튜브외경-1	튜브외경-2			
			4	6	8	10
PPG 이경 유니언 스트레이트	129	6	●			
		8		●		
		10			●	
		12				●
PPD 이경 유니언-T	132	6	●			
		8		●		
		10			●	
		12				●

형 상	수록 페이지	튜브외경-1	튜브외경-2			
			4	6	8	10
PPW 이경 유니언-Y	134	6	●			
		8		●		
		10			●	
		12				●

### 튜브 ⇄ 피팅의 접속

형 상	수록 페이지	적용 피팅 사이즈	튜브외경			
			4	6	8	10
PPCJ 레두서	135	6	●			
		8	●	●		
		10		●	●	
		12			●	●

### 플러그

형 상	수록 페이지	튜브외경			
		4	6	8	10 12
PPP 피팅 플러그	135	●	●	●	●

**나사 ⇄ 튜브의 접속 나사부위 재질 : PP**

형 상	수록 페이지	나사 사이즈	튜브외경				
			4	1/4	8	3/8	1/2
PPC 스트레이트	141	R1/8	●	●	●		
		R1/4	●	●	●	●	
		R3/8			●	●	●
		R1/2					●
PPL 엘보	141	R1/8	●	●	●		
		R1/4	●	●	●	●	
		R3/8			●	●	●
		R1/2					●
PPB 티(T)	142	R1/8	●	●	●		
		R1/4	●	●	●	●	
		R3/8			●	●	●
		R1/2					●
PPD 브랜치-T	141	R1/8	●	●	●		
		R1/4	●	●	●	●	
		R3/8			●	●	●
		R1/2					●
PPX 브랜치-Y	146	R1/8	●	●	●		
		R1/4	●	●	●	●	
		R3/8			●	●	●
		R1/2					●

**나사 ⇄ 튜브의 접속 나사부위 재질 : SUS304**

형 상	수록 페이지	나사 사이즈	튜브외경				
			4	1/4	8	3/8	1/2
PPC 스트레이트	145	M5×0.8	●	●			
		R1/8	●	●	●		
		R1/4	●	●	●	●	
		R3/8			●	●	●
		R1/2					●
PPL 엘보	145	M5×0.8	●	●			
		R1/8	●	●	●		
		R1/4	●	●	●	●	
		R3/8			●	●	●
		R1/2					●
PPB 티(T)	146	M5×0.8	●	●			
		R1/8	●	●	●		
		R1/4	●	●	●	●	
		R3/8			●	●	●
		R1/2					●
PPD 브랜치-T	146	M5×0.8	●	●			
		R1/8	●	●	●		
		R1/4	●	●	●	●	
		R3/8			●	●	●
		R1/2					●
PPX 브랜치-Y	142	M5×0.8	●	●			
		R1/8	●	●	●		
		R1/4	●	●	●	●	
		R3/8			●	●	●
		R1/2					●

**튜브 ⇄ 튜브의 접속 (동일 사이즈)**

형 상	수록 페이지	튜브외경				
		4	1/4	8	3/8	1/2
PPU 유니언 스트레이트	142	●	●	●	●	●
PPV 유니언 엘보	143	●	●	●	●	●
PPE 유니언-T	143	●	●	●	●	●

형 상	수록 페이지	튜브외경				
		4	1/4	8	3/8	1/2
PPY 유니언-Y	144	●	●	●	●	●
PPMP 패널 유니언-P	143	●	●	●	●	●

**튜브 ⇄ 튜브의 접속 (이경 사이즈)**

형 상	수록 페이지	튜브외경-1	튜브외경-2			
			4	1/4	8	3/8
PPG 이경 유니언 스트레이트	143	1/4	●			
		8		●		
		3/8			●	
		1/2				●
PPEG 이경 유니언-T	144	1/4	●			
		8		●		
		3/8			●	
		1/2				●

형 상	수록 페이지	튜브외경-1	튜브외경-2			
			4	1/4	8	3/8
PPW 이경 유니언-Y	144	1/4	●			
		8		●		
		3/8			●	
		1/2				●

**튜브 ⇄ 피팅의 접속**

형 상	수록 페이지	적용 피팅 사이즈	튜브외경			
			4	1/4	8	3/8
PPGJ 리듀서	144	1/4	●			
		8		●		
		3/8			●	
		1/2				●

**플러그**

형 상	수록 페이지	튜브외경				
		4	1/4	8	3/8	1/2
PPP 피팅 플러그	145	●	●	●	●	●

- 스테인드 피팅
- 미·피팅
- 비브 피팅
- SUS303
- 비브 피팅
- 불수지재
- 폴리프로필렌
- PP 피팅
- 케미컬 피팅
- SUS316
- 원터치 피팅
- SUS316
- 투터치 피팅
- SUS304
- 원터치 피팅
- SUS303
- 원터치 피팅
- 대경피팅
- 브라스
- 원터치 피팅
- 브라스
- 투터치 피팅
- 금속연속접
- 피팅
- 롱 피팅
- 스톱 피팅
- 경경 3점
- 3점용 3점
- 다방향
- 로타리 블록
- 메인 블록
- 2방향
- 경크산 블록
- 캐비티
- 라이드 커플링
- 칼력 접
- 자기부착
- 스티크온플러그
- 브레이크
- 스티크온플러그
- 스티크 온플러그
- 대경용
- 스티크 온플러그
- 대경용
- 스티크 온플러그
- (SUS303)
- 스티크 온플러그
- (PP)
- 스티크 온플러그
- (브라스)
- 스톱용
- 밸브
- 스톱용
- 밸브
- SUS316 타입
- 스톱용
- 밸브
- PP 타입
- 스톱용
- 밸브
- 브라스 타입
- 금속제기
- 밸브
- 금속제기
- 밸브
- 미나스캐터입
- 스톱용
- 밸브
- ET
- 고정
- 오픈피스
- 밸브
- 시험
- 재용레이더
- 프레스
- 컨트롤러
- 프레스
- 개이지
- 체크
- 밸브
- 자전동
- 체크
- 밸브

스테인드 피팅 · 미나리 피팅
바브 피팅
SUS303 바브 피팅
볼삭유 피팅
폴리프로필렌 PP 피팅
케미칼 피팅
SUS316 원터치 피팅
SUS316 투터치 피팅
SUS304 원터치 피팅
SUS303 원터치 피팅
대형원터치 피팅
브라스 원터치 피팅
브라스 투터치 피팅
금속온도조절 피팅
롱 피팅
스텝 피팅
관경 3인치 · 2인치 이하 2인치
다화로 코팅된 볼록
메인 볼록
2호로 관경 볼록
커넥터
라이프 커넥팅
컬러 캡
계기부착 스테인드 피팅
브레이크 스테인드 피팅
스테인드 피팅
스테인드 피팅 (대유량)
스테인드 피팅 (대유량)
스테인드 피팅 (SUS303)
스테인드 피팅 (PP)
스테인드 피팅 (브라스)
스로틀 밸브 스테인드 피팅
스로틀 밸브 SUS316 피팅
스로틀 밸브 PP 피팅
스로틀 밸브 브라스 피팅
금속(기) 밸브
금속(기) 밸브 미니스켓 피팅
스로틀 밸브 ET
고압 양극산화 밸브
스칭 제분레이더
프레서 컨트롤러
프레서 게이지
체크 밸브
저저압압 체크 밸브

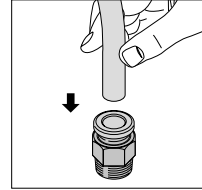
## 접속부위 착탈방법

### 1. 튜브의 착탈방법

#### ① 튜브의 장착

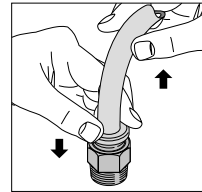
폴리프로필렌(Polypropylene) PP 피팅 시리즈는 튜브를 튜브 엔드까지 피팅에 밀어 넣으면 로크장치가 고정되며 탄성체 슬리브가 튜브의 외주면(外周面)을 감싸주게(Sealing) 됩니다.

튜브를 장착할 때에는 피팅의 공통주의사항 「2. 튜브 장착시의 주의」의 내용을 참고해서 장착시켜 주십시오.



#### ② 튜브의 분리

튜브를 피팅에서 빼낼 경우에는 개방링을 누르면 로크장치가 열리며 튜브가 빠집니다. 튜브를 피팅에서 빼낼 때에는 반드시 압축공기를 차단한 후에 빼내십시오.

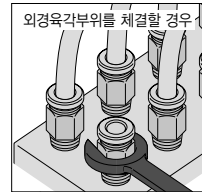


### 2. 나사의 체결방법

#### ① 나사의 체결

나사를 조일 때에는 외경육각부위를 스패너 등의 공구를 이용하여 조여 주십시오. (상세내용은 본문을 참고하여 주십시오.)

또한, 나사를 조일 때에는 SUS304의 경우에는 피팅의 공통주의사항 「4. 본체 취부상의 주의」의 권장조임토크 및 실로크 색상과 가스켓 재질을, PP의 경우에는 P.163의 개별주의사항 「주의 3」을 참고해서 조여 주십시오.

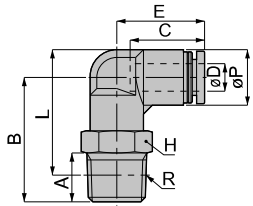






스테인드 피팅 · 미시 피팅
비브 피팅
SUS303 비브 피팅
불소수 피팅
플리프로폴렌 PP 피팅
케미칼 피팅
SUS316 투더치 피팅
SUS316 투더치 피팅
SUS304 투더치 피팅
SUS303 투더치 피팅
대전철 피팅
브라스 투더치 피팅
브라스 투더치 피팅
금속연도코팅 피팅
롱 피팅
스톱 피팅
플랜지 피팅, 스테인레스
다행로 코리리 블록
메인 블록
2층로 코리리 블록
캐피터
라이프 캐핑
컬러 캡
계기 부착 스테인레스
브레이크 스테인레스
스피드 컨트롤러
스피드 컨트롤러 (대용량)
스피드 컨트롤러 (대용량)
스피드 컨트롤러 (SUS303)
스피드 컨트롤러 (PP)
스피드 컨트롤러 (브라스)
스톱 볼 밸브 스테인드 타입
스톱 볼 밸브 SUS316 타입
스톱 볼 밸브 PP 타입
스톱 볼 밸브 브라스 타입
금속케기 볼브
금속케기 밸브 미시케기 타입
스톱 볼 밸브 ET
고정 오리피스 밸브
스형 레귤레이터
프레서 인도플러
프레서 개지
체크 밸브
저저압압 체크 밸브

## 엘보 PPL

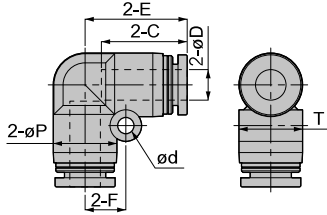


단위 : mm

형식	튜브외경 øD	R	A	B	L	øP	튜브엔드 C	E	육각대변 H	질량 (g)	유효단면적 (mm <sup>2</sup> )	CAD 파일명
PPL4-01 ⑤⑥⑦	4	R1/8	8	23.3	24.3	10	15	18.1	10	4	3.4	PPL4-01
PPL4-02 ⑤⑥⑦		R1/4	11	26.3	25.3				14	4.5		PPL4-02
PPL6-01 ⑤⑥⑦	6	R1/8	8	25	27.3	12.5	16.9	19.9	12	5	8.7	PPL6-01
PPL6-02 ⑤⑥⑦		R1/4	11	28	28.2				14	5.5		PPL6-02
PPL6-03 ⑤⑥⑦		R3/8	12	29.8	29.7				17	6.5		PPL6-03
PPL8-01 ⑤⑥⑦	8	R1/8	8	28	31.3	14.5	18.1	22.7	14	7	17.2	PPL8-01
PPL8-02 ⑤⑥⑦		R1/4	11	31	32.2				7.5	PPL8-02		
PPL8-03 ⑤⑥⑦		R3/8	12	32.8	33.7				8.5	PPL8-03		
PPL10-02 ⑤⑥⑦	10	R1/4	11	36	38.7	17.5	20.4	26.4	17	12	25.9	PPL10-02
PPL10-03 ⑤⑥⑦		R3/8	12	37	39.4				13	PPL10-03		
PPL12-03 ⑤⑥⑦	12	R3/8	12	39	43.2	21	23.6	29.6	18	18	37.6	PPL12-03
PPL12-04 ⑤⑥⑦		R1/2	15	42	44.3				19	PPL12-04		

- ※1. L 치수는 나사 취부 후의 참고 치수입니다.
- ※2. 형식 내의 ⑥에는 실 고무 재질을 변경하는 경우, 기호 : F(FKM) / HN(HNBR)을 기입하여 주십시오.
- ※3. 형식 내의 ⑥에는 나사부위의 섀디프 사양을 희망하는 경우, 기호 : TP를 기입하여 주십시오.
- ※4. 형식 내의 ⑦에는 클린 룸 포장 사양을 희망하는 경우, 기호 : C를 기입하여 주십시오.

## 유니언 엘보 PPV

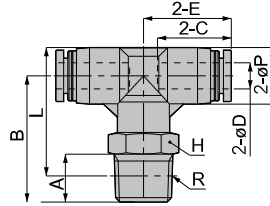


단위 : mm

형식	튜브외경 øD	øP	튜브엔드 C	E	ød	F	T	질량 (g)	유효단면적 (mm <sup>2</sup> )	CAD 파일명
PPV4 ⑤⑦	4	10	15	17	3.2	6.5	10	4.5	4.2	PPV4
PPV6 ⑤⑦	6	12.5	17	20.2	3.2	8	12.5	6	10	PPV6
PPV8 ⑤⑦	8	15	18.1	22.4	4.2	10	15.6	9	16.5	PPV8
PPV10 ⑤⑦	10	17.5	20.9	26.4	4.2	12	18.2	14	30	PPV10
PPV12 ⑤⑦	12	21	23.6	29.6	4.2	14	21	20	47	PPV12

- ※1. 형식 내의 ⑥에는 실 고무 재질을 변경하는 경우, 기호 : F(FKM) / HN(HNBR)을 기입하여 주십시오.
- ※2. 형식 내의 ⑦에는 클린 룸 포장 사양을 희망하는 경우, 기호 : C를 기입하여 주십시오.

## 티 (T) PPB



단위 : mm

형식	튜브외경 øD	R	A	B	L	øP	튜브엔드 C	E	육각대변 H	질량 (g)	유효단면적 (mm <sup>2</sup> )	CAD 파일명
PPB4-01 ⑤⑥⑦	4	R1/8	8	23.2	24.2	10	15	17	10	6	3.3	PPB4-01
PPB4-02 ⑤⑥⑦		R1/4	11	26.2	25.2				14	6.5		PPB4-02
PPB6-01 ⑤⑥⑦	6	R1/8	8	26	28.5	13	17.1	20.3	12	8	8	PPB6-01
PPB6-02 ⑤⑥⑦		R1/4	11	29	29.5				14	8.5		PPB6-02
PPB6-03 ⑤⑥⑦		R3/8	12	30.8	31				17	9.5		PPB6-03
PPB8-01 ⑤⑥⑦	8	R1/8	8	26.3	29.8	15	18.4	22.4	14	11	17.3	PPB8-01
PPB8-02 ⑤⑥⑦		R1/4	11	29.3	30.8				17	12		PPB8-02
PPB8-03 ⑤⑥⑦		R3/8	12	31.1	32.3				17	12		PPB8-03
PPB10-02 ⑤⑥⑦	10	R1/4	11	36	38.7	17.5	20.4	25.4	17	18	26.3	PPB10-02
PPB10-03 ⑤⑥⑦		R3/8	12	37	39.4				19	19		PPB10-03
PPB12-03 ⑤⑥⑦	12	R3/8	12	39	43.2	21	23.1	28.6	22	26	37.2	PPB12-03
PPB12-04 ⑤⑥⑦		R1/2	15	42	44.3				28	28		PPB12-04

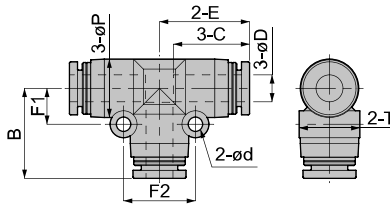
※1. L 치수는 나사 취부 후의 참고 치수입니다.

※2. 형식 내의 ⑤에는 셀 고무 재질을 변경하는 경우, 기호 : F(FKM) / HN(HNBR)을 기입하여 주십시오.

※3. 형식 내의 ⑥에는 나사부위의 섀티프 사양을 희망하는 경우, 기호 : TP를 기입하여 주십시오.

※4. 형식 내의 ⑦에는 클린 룸 포장 사양을 희망하는 경우, 기호 : C를 기입하여 주십시오.

## 유니언 - T PPE



단위 : mm

형식	튜브외경 øD	øP	튜브엔드 C	E	B	ød	F1	F2	T	질량 (g)	유효단면적 (mm <sup>2</sup> )	CAD 파일명
PPE4 ⑤⑦	4	10	15	17	17	3.2	6.5	13	10	6.5	5.3	PPE4
PPE6 ⑤⑦	6	13	17.1	20.2	20.2	3.2	8	16	13	9	12.5	PPE6
PPE8 ⑤⑦	8	15	18.1	22.2	22.2	3.2	9	18	15	13	20	PPE8
PPE10 ⑤⑦	10	17.5	19.8	25.4	25.4	4.2	12	24	17.5	21	35	PPE10
PPE12 ⑤⑦	12	21	23.1	28.6	28.4	4.2	14	28	21.7	30	59	PPE12

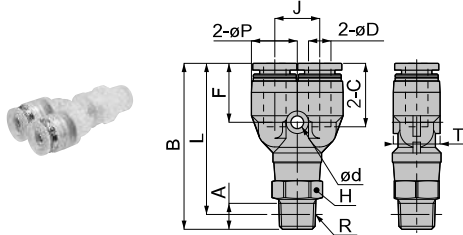
※1. 형식 내의 ⑤에는 셀 고무 재질을 변경하는 경우, 기호 : F(FKM) / HN(HNBR)을 기입하여 주십시오.

※2. 형식 내의 ⑦에는 클린 룸 포장 사양을 희망하는 경우, 기호 : C를 기입하여 주십시오.

스테인스 피팅 · H·K 피팅
바브 피팅
SUS303 바브 피팅
불소수지 피팅
폴리프로필렌 PP 피팅
케이컬 피팅
SUS316 원타치 피팅
SUS316 투타치 피팅
SUS304 원타치 피팅
SUS303 원타치 피팅
대형 피팅
브라시 원타치 피팅
브라시 투타치 피팅
금형용 스테인 스 피팅
롱 피팅
스토퍼 피팅
클린 룸용 · 섀티프 스테인 스 피팅
다발로 클린 룸용
메인 볼록
2개로 정크인 볼록
캐피터
라이트 캐핑
컬러 캡
제이퍼락 스테인스 볼록
브레이크 스테인스 볼록
스테인스 볼록 (대형)
스테인스 볼록 (대형)
스테인스 볼록 (SUS303)
스테인스 볼록 (PP)
스테인스 볼록 (브라시)
스토퍼 밸브 스테인스 피팅
스토퍼 밸브 SUS316 피팅
스토퍼 밸브 PP 피팅
스토퍼 밸브 브라시 타입
금색기 밸브
금색기 밸브 미상착피팅
스토퍼 밸브 ET
공정 연립스 밸브
스텝 재질레이터
프레서 컨트롤러
프레서 개인지
체크 밸브
저전동압 체크 밸브

스테인드 피팅
· 미니 피팅
바브 피팅
SUS303
바브 피팅
불소수지 피팅
플리프로폴렌
PP 피팅
케미칼 피팅
SUS316
완치 피팅
SUS316
투더치 피팅
SUS304
완치 피팅
SUS303
완치 피팅
대전체 피팅
브라스
완치 피팅
브라스
투더치 피팅
금속연료공급
피팅
롱 피팅
스톱 피팅
· 3/8"
· 1/2"
· 3/4"
· 1"
· 1.5"
· 2"
· 2.5"
· 3"
· 4"
· 6"
· 8"
· 10"
· 12"
· 15"
· 20"
· 25"
· 30"
· 36"
· 42"
· 48"
· 54"
· 60"
· 72"
· 84"
· 96"
· 108"
· 120"
· 132"
· 144"
· 156"
· 168"
· 180"
· 192"
· 204"
· 216"
· 228"
· 240"
· 252"
· 264"
· 276"
· 288"
· 300"
· 312"
· 324"
· 336"
· 348"
· 360"
· 372"
· 384"
· 396"
· 408"
· 420"
· 432"
· 444"
· 456"
· 468"
· 480"
· 492"
· 504"
· 516"
· 528"
· 540"
· 552"
· 564"
· 576"
· 588"
· 600"
· 612"
· 624"
· 636"
· 648"
· 660"
· 672"
· 684"
· 696"
· 708"
· 720"
· 732"
· 744"
· 756"
· 768"
· 780"
· 792"
· 804"
· 816"
· 828"
· 840"
· 852"
· 864"
· 876"
· 888"
· 900"
· 912"
· 924"
· 936"
· 948"
· 960"
· 972"
· 984"
· 996"
· 1008"
· 1020"
· 1032"
· 1044"
· 1056"
· 1068"
· 1080"
· 1092"
· 1104"
· 1116"
· 1128"
· 1140"
· 1152"
· 1164"
· 1176"
· 1188"
· 1200"
· 1212"
· 1224"
· 1236"
· 1248"
· 1260"
· 1272"
· 1284"
· 1296"
· 1308"
· 1320"
· 1332"
· 1344"
· 1356"
· 1368"
· 1380"
· 1392"
· 1404"
· 1416"
· 1428"
· 1440"
· 1452"
· 1464"
· 1476"
· 1488"
· 1500"
· 1512"
· 1524"
· 1536"
· 1548"
· 1560"
· 1572"
· 1584"
· 1596"
· 1608"
· 1620"
· 1632"
· 1644"
· 1656"
· 1668"
· 1680"
· 1692"
· 1704"
· 1716"
· 1728"
· 1740"
· 1752"
· 1764"
· 1776"
· 1788"
· 1800"
· 1812"
· 1824"
· 1836"
· 1848"
· 1860"
· 1872"
· 1884"
· 1896"
· 1908"
· 1920"
· 1932"
· 1944"
· 1956"
· 1968"
· 1980"
· 1992"
· 2004"
· 2016"
· 2028"
· 2040"
· 2052"
· 2064"
· 2076"
· 2088"
· 2100"
· 2112"
· 2124"
· 2136"
· 2148"
· 2160"
· 2172"
· 2184"
· 2196"
· 2208"
· 2220"
· 2232"
· 2244"
· 2256"
· 2268"
· 2280"
· 2292"
· 2304"
· 2316"
· 2328"
· 2340"
· 2352"
· 2364"
· 2376"
· 2388"
· 2400"
· 2412"
· 2424"
· 2436"
· 2448"
· 2460"
· 2472"
· 2484"
· 2496"
· 2508"
· 2520"
· 2532"
· 2544"
· 2556"
· 2568"
· 2580"
· 2592"
· 2604"
· 2616"
· 2628"
· 2640"
· 2652"
· 2664"
· 2676"
· 2688"
· 2700"
· 2712"
· 2724"
· 2736"
· 2748"
· 2760"
· 2772"
· 2784"
· 2796"
· 2808"
· 2820"
· 2832"
· 2844"
· 2856"
· 2868"
· 2880"
· 2892"
· 2904"
· 2916"
· 2928"
· 2940"
· 2952"
· 2964"
· 2976"
· 2988"
· 3000"
· 3012"
· 3024"
· 3036"
· 3048"
· 3060"
· 3072"
· 3084"
· 3096"
· 3108"
· 3120"
· 3132"
· 3144"
· 3156"
· 3168"
· 3180"
· 3192"
· 3204"
· 3216"
· 3228"
· 3240"
· 3252"
· 3264"
· 3276"
· 3288"
· 3300"
· 3312"
· 3324"
· 3336"
· 3348"
· 3360"
· 3372"
· 3384"
· 3396"
· 3408"
· 3420"
· 3432"
· 3444"
· 3456"
· 3468"
· 3480"
· 3492"
· 3504"
· 3516"
· 3528"
· 3540"
· 3552"
· 3564"
· 3576"
· 3588"
· 3600"
· 3612"
· 3624"
· 3636"
· 3648"
· 3660"
· 3672"
· 3684"
· 3696"
· 3708"
· 3720"
· 3732"
· 3744"
· 3756"
· 3768"
· 3780"
· 3792"
· 3804"
· 3816"
· 3828"
· 3840"
· 3852"
· 3864"
· 3876"
· 3888"
· 3900"
· 3912"
· 3924"
· 3936"
· 3948"
· 3960"
· 3972"
· 3984"
· 3996"
· 4008"
· 4020"
· 4032"
· 4044"
· 4056"
· 4068"
· 4080"
· 4092"
· 4104"
· 4116"
· 4128"
· 4140"
· 4152"
· 4164"
· 4176"
· 4188"
· 4200"
· 4212"
· 4224"
· 4236"
· 4248"
· 4260"
· 4272"
· 4284"
· 4296"
· 4308"
· 4320"
· 4332"
· 4344"
· 4356"
· 4368"
· 4380"
· 4392"
· 4404"
· 4416"
· 4428"
· 4440"
· 4452"
· 4464"
· 4476"
· 4488"
· 4500"
· 4512"
· 4524"
· 4536"
· 4548"
· 4560"
· 4572"
· 4584"
· 4596"
· 4608"
· 4620"
· 4632"
· 4644"
· 4656"
· 4668"
· 4680"
· 4692"
· 4704"
· 4716"
· 4728"
· 4740"
· 4752"
· 4764"
· 4776"
· 4788"
· 4800"
· 4812"
· 4824"
· 4836"
· 4848"
· 4860"
· 4872"
· 4884"
· 4896"
· 4908"
· 4920"
· 4932"
· 4944"
· 4956"
· 4968"
· 4980"
· 4992"
· 5004"
· 5016"
· 5028"
· 5040"
· 5052"
· 5064"
· 5076"
· 5088"
· 5100"
· 5112"
· 5124"
· 5136"
· 5148"
· 5160"
· 5172"
· 5184"
· 5196"
· 5208"
· 5220"
· 5232"
· 5244"
· 5256"
· 5268"
· 5280"
· 5292"
· 5304"
· 5316"
· 5328"
· 5340"
· 5352"
· 5364"
· 5376"
· 5388"
· 5400"
· 5412"
· 5424"
· 5436"
· 5448"
· 5460"
· 5472"
· 5484"
· 5496"
· 5508"
· 5520"
· 5532"
· 5544"
· 5556"
· 5568"
· 5580"
· 5592"
· 5604"
· 5616"
· 5628"
· 5640"
· 5652"
· 5664"
· 5676"
· 5688"
· 5700"
· 5712"
· 5724"
· 5736"
· 5748"
· 5760"
· 5772"
· 5784"
· 5796"
· 5808"
· 5820"
· 5832"
· 5844"
· 5856"
· 5868"
· 5880"
· 5892"
· 5904"
· 5916"
· 5928"
· 5940"
· 5952"
· 5964"
· 5976"
· 5988"
· 6000"
· 6012"
· 6024"
· 6036"
· 6048"
· 6060"
· 6072"
· 6084"
· 6096"
· 6108"
· 6120"
· 6132"
· 6144"
· 6156"
· 6168"
· 6180"
· 6192"
· 6204"
· 6216"
· 6228"
· 6240"
· 6252"
· 6264"
· 6276"
· 6288"
· 6300"
· 6312"
· 6324"
· 6336"
· 6348"
· 6360"
· 6372"
· 6384"
· 6396"
· 6408"
· 6420"
· 6432"
· 6444"
· 6456"
· 6468"
· 6480"
· 6492"
· 6504"
· 6516"
· 6528"
· 6540"
· 6552"
· 6564"
· 6576"
· 6588"
· 6600"
· 6612"
· 6624"
· 6636"
· 6648"
· 6660"
· 6672"
· 6684"
· 6696"
· 6708"
· 6720"
· 6732"
· 6744"
· 6756"
· 6768"
· 6780"
· 6792"
· 6804"
· 6816"
· 6828"
· 6840"
· 6852"
· 6864"
· 6876"
· 6888"
· 6900"
· 6912"
· 6924"
· 6936"
· 6948"
· 6960"
· 6972"
· 6984"
· 6996"
· 7008"
· 7020"
· 7032"
· 7044"
· 7056"
· 7068"
· 7080"
· 7092"
· 7104"
· 7116"
· 7128"
· 7140"
· 7152"
· 7164"
· 7176"
· 7188"
· 7200"
· 7212"
· 7224"
· 7236"
· 7248"
· 7260"
· 7272"
· 7284"
· 7296"
· 7308"
· 7320"
· 7332"
· 7344"
· 7356"
· 7368"
· 7380"
· 7392"
· 7404"
· 7416"
· 7428"
· 7440"
· 7452"
· 7464"
· 7476"
· 7488"
· 7500"
· 7512"
· 7524"
· 7536"
· 7548"
· 7560"
· 7572"
· 7584"
· 7596"
· 7608"
· 7620"
· 7632"
· 7644"
· 7656"
· 7668"
· 7680"
· 7692"
· 7704"
· 7716"
· 7728"
· 7740"
· 7752"
· 7764"
· 7776"
· 7788"
· 7800"
· 7812"
· 7824"
· 7836"
· 7848"
· 7860"
· 7872"
· 7884"
· 7896"
· 7908"
· 7920"
· 7932"
· 7944"
· 7956"
· 7968"
· 7980"
· 7992"
· 8004"
· 8016"
· 8028"
· 8040"
· 8052"
· 8064"
· 8076"
· 8088"
· 8100"
· 8112"
· 8124"
· 8136"
· 8148"
· 8160"
· 8172"
· 8184"
· 8196"
· 8208"
· 8220"
· 8232"
· 8244"
· 8256"
· 8268"
· 8280"
· 8292"
· 8304"
· 8316"
· 8328"
· 8340"
· 8352"
· 8364"
· 8376"
· 8388"
· 8400"
· 8412"
· 8424"
· 8436"
· 8448"
· 8460"
· 8472"
· 8484"
· 8496"
· 8508"
· 8520"
· 8532"
· 8544"
· 8556"
· 8568"
· 8580"
· 8592"
· 8604"
· 8616"
· 8628"
· 8640"
· 8652"
· 8664"
· 8676"
· 8688"
· 8700"
· 8712"
· 8724"
· 8736"
· 8748"
· 8760"
· 8772"
· 8784"
· 8796"
· 8808"
· 8820"
· 8832"
· 8844"
· 8856"
· 8868"
· 8880"

## 브랜치 - Y PPX



단위 : mm

형식	튜브외경 øD	R	A	B	L	øP	튜브엔드 C	J	ød	F	T	유기면 H	질량 (g)	유효단면적 (mm <sup>2</sup> )	CAD 파일명
PPX4-01 ⑤⑥⑦	4	R1/8	8	40.7	36.7	10	15	11	3.4	14.2	10	10	6.5	3	PPX4-01
PPX4-02 ⑤⑥⑦		R1/4	11	43.7	37.7							14	7		PPX4-02
PPX6-01 ⑤⑥⑦	6	R1/8	8	44.5	40.5	12.5	17.1	12	3.4	15.9	12.5	12	8	6.2	PPX6-01
PPX6-02 ⑤⑥⑦		R1/4	11	47.5	41.5							14	8.5		PPX6-02
PPX6-03 ⑤⑥⑦		R3/8	12	49.3	43							17	9.5		PPX6-03
PPX8-01 ⑤⑥⑦	8	R1/8	8	48.7	44.7	14.5	18.1	14	3.4	17.2	14.5	14	12	15.7	PPX8-01
PPX8-02 ⑤⑥⑦		R1/4	11	51.7	45.7							17	13		PPX8-02
PPX8-03 ⑤⑥⑦		R3/8	12	53.5	47.2							17	13		PPX8-03
PPX10-02 ⑤⑥⑦	10	R1/4	11	58.5	52.5	18	20.9	18	4.5	19.7	18	17	20	22.2	PPX10-02
PPX10-03 ⑤⑥⑦		R3/8	12	59.5	53.2							21	21		PPX10-03
PPX12-03 ⑤⑥⑦	12	R3/8	12	64.7	58.4	21	23.6	20	4.2	22.4	21	22	28	29.8	PPX12-03
PPX12-04 ⑤⑥⑦		R1/2	15	67.7	59.5							30	30		PPX12-04

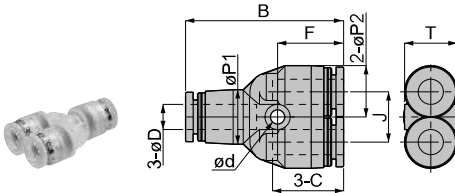
※1. L 치수는 나사 취부 후의 참고 치수입니다.

※2. 형식 내의 ⑥에는 실 고무 재질을 변경하는 경우, 기호 : F(FKM) / HN(HNBR)을 기입하여 주십시오.

※3. 형식 내의 ⑥에는 나사부위의 실테이프 사양을 희망하는 경우, 기호 : TP를 기입하여 주십시오.

※4. 형식 내의 ⑦에는 클린 룸 포장 사양을 희망하는 경우, 기호 : C를 기입하여 주십시오.

## 유니언 - Y PPY



단위 : mm

형식	튜브외경 øD	B	øP1	øP2	튜브엔드 C	J	ød	F	T	질량 (g)	유효단면적 (mm <sup>2</sup> )	CAD 파일명
PPY4 ⑤⑦	4	33	10	10	15	11	3.4	14.2	10	6.5	4.2	PPY4
PPY6 ⑤⑦	6	38	13	12.5	17.1	12	3.4	15.9	12.5	9	10	PPY6
PPY8 ⑤⑦	8	42.4	15	14.5	18.1	14	3.4	17.2	14.5	13	16.5	PPY8
PPY10 ⑤⑦	10	48.8	18	18	20.9	18	4.5	19.7	18	22	27	PPY10
PPY12 ⑤⑦	12	55.2	21.5	21	23.6	20	4.2	22.4	21	31	38	PPY12

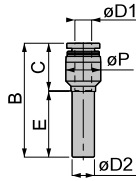
※1. 형식 내의 ⑥에는 실 고무 재질을 변경하는 경우, 기호 : F(FKM) / HN(HNBR)을 기입하여 주십시오.

※2. 형식 내의 ⑦에는 클린 룸 포장 사양을 희망하는 경우, 기호 : C를 기입하여 주십시오.

스테인스 피팅 · H·J 피팅
바브 피팅
SUS303 바브 피팅
불소수지 피팅
폴리프로필렌 PP 피팅
케이컬 피팅
SUS316 원터치 피팅
SUS316 투터치 피팅
SUS304 원터치 피팅
SUS303 원터치 피팅
대경치 피팅
브라스 원터치 피팅
브라스 투터치 피팅
금속오도결 피팅
롱 피팅
스토퍼 피팅
공압 3중· 2중용 3중
다중로 로터리 블록
메인 블록
2중로 정크산 블록
캐피타
라이트 컷팅
컬러 캡
제이부착 스테인스 피팅
브레이크 스테인스 피팅
스테인스 피팅
스테인스 피팅 (대경)
스테인스 피팅 (대경)
스테인스 피팅 (SUS303)
스테인스 피팅 (PP)
스테인스 피팅 (브라스)
스토퍼 밸브 스테인스 피팅
스토퍼 밸브 SUS316 피팅
스토퍼 밸브 PP 피팅
스토퍼 밸브 브라스 타입
금속제 밸브
금속제 밸브 이산화탄소용
스토퍼 밸브 ET
공압 2중· 3중용 밸브
스텝 레귤레이터
프레서 컨트롤러
프레서 개인지
체크 밸브
저전동압 체크 밸브



## 레듀서 PPGJ



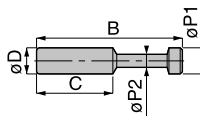
단위 : mm

형식	튜브외경 øD1	적용피팅구경 øD2	B	E	øP	튜브엔드 C	질량 (g)	유효단면적 (mm <sup>2</sup> )	CAD 파일명
PPGJ6-4 ⑤⑦	4	6	37.8	22.3	10	15	2.4	5	PPGJ6-4
PPGJ8-4 ⑤⑦	4	8	40.3	23.3	12.5	15	3	4.5	PPGJ8-4
PPGJ8-6 ⑤⑦	6		17.1			3.2	11.5	PPGJ8-6	
PPGJ10-6 ⑤⑦	6	10	43.9	28.3	12.5	17.1	3.6	11.5	PPGJ10-6
PPGJ10-8 ⑤⑦	8		43.7	24.8	14.5	18.1	4.7	22.5	PPGJ10-8
PPGJ12-8 ⑤⑦	8	12	49.7	33.5	14.5	18.1	5.4	23	PPGJ12-8
PPGJ12-10 ⑤⑦	10		50.2	28.8	17.5	20.4	7.9	31.5	PPGJ12-10

\*1. 형식 내의 ⑤에는 씰 고무 재질을 변경하는 경우, 기호 : F(FKM) / HN(HNBR)을 기입하여 주십시오.

\*2. 형식 내의 ⑦에는 클린 룸 포장 사양을 희망하는 경우, 기호 : C를 기입하여 주십시오.

## 피팅 플러그 PPP



단위 : mm

형식	적용피팅구경 øD	B	øP1	øP2	C	질량 (g)	CAD 파일명
PPP4 ⑦	4	27.5	5	3	15	0.5	PPP4
PPP6 ⑦	6	32.5	7	3	17	0.5	PPP6
PPP8 ⑦	8	36.5	9	4	18.1	1	PPP8
PPP10 ⑦	10	42	11	5	20.2	2	PPP10
PPP12 ⑦	12	44	13	6	23.4	2.5	PPP12

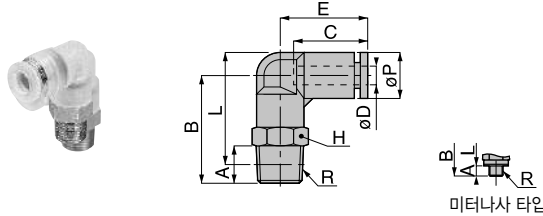
\* 형식 내의 ⑦에는 클린 룸 포장 사양을 희망하는 경우, 기호 : C를 기입하여 주십시오

스테인 피팅 · H·H·H·H
바브 피팅
SUS303 바브 피팅
보스수지 피팅
폴리프로필렌 PP 피팅
케이컬 피팅
SUS316 원타치 피팅
SUS316 투타치 피팅
SUS304 원타치 피팅
SUS303 원타치 피팅
대경치 피팅
보스 원타치 피팅
보스 투타치 피팅
금속·고무·고무 피팅
롱 피팅
스톱 피팅
공압 23호· 24호·25호
다화로 로라리 블록
메인 블록
2호로 장크산 블록
커넥터
라이트 커넥팅
칼리 잭
제이(부착 스테인)블록
브레이크 스테인)블록
스테인)블록
스테인)블록 (대우형)
스테인)블록 (대우형)
스테인)블록 (SUS303)
스테인)블록 (PP)
스테인)블록 (브라시)
스모를 밸브 스테인) 타입
스모를 밸브 SUS316 타입
스모를 밸브 PP 타입
스모를 밸브 브라시 타입
금속·에기 밸브
금속·에기 밸브 미니·스캐터 타입
스모를 밸브 ET
공경 오리피스 밸브
스형 재용·레이터
프레서 컨트롤러
프레서 게이지
체크 밸브
저전동압 체크 밸브





엘보 / 나사부위 본체 재질 : SUS304  
**PPL-SUS**



단위 : mm

형식	튜브외경 $\phi D$	R	A	B	L	$\phi P$	튜브엔드 C	E	육각대변 H	질량 (g)	유효단면적 (mm <sup>2</sup> )	CAD 파일명
PPL4-M5SUS ⑤⑥	4	M5×0.8	3	20.3	22.3	10	15	18.1	10	7	1.5	PPL4-M5SUS
PPL4-01SUS ⑤⑥⑦		R1/8	8	23.3	24.3				14	18.5	4.2	PPL4-01SUS
PPL4-02SUS ⑤⑥⑦		R1/4	11	26.3	25.3							PPL4-02SUS
PPL6-M5SUS ⑤⑥	6	M5×0.8	3	22	25.3	12.5	16.9	19.9	12	11	1.5	PPL6-M5SUS
PPL6-01SUS ⑤⑥⑦		R1/8	8	25	27.3				12	12.5		PPL6-01SUS
PPL6-02SUS ⑤⑥⑦		R1/4	11	28	28.2				14	20	10	PPL6-02SUS
PPL6-03SUS ⑤⑥⑦		R3/8	12	29.8	29.7				17	33		PPL6-03SUS
PPL8-01SUS ⑤⑥⑦	8	R1/8	8	28	31.3	14.5	18.1	22.7	14	16	16.5	PPL8-01SUS
PPL8-02SUS ⑤⑥⑦		R1/4	11	31	32.2				14	21.5		PPL8-02SUS
PPL8-03SUS ⑤⑥⑦		R3/8	12	32.8	33.7				17	35		PPL8-03SUS
PPL10-02SUS ⑤⑥⑦	10	R1/4	11	36	38.7	17.5	20.4	26.4	17	30.5	30	PPL10-02SUS
PPL10-03SUS ⑤⑥⑦		R3/8	12	37	39.4				17	38		PPL10-03SUS
PPL12-03SUS ⑤⑥⑦	12	R3/8	12	39	43.2	21	23.6	29.6	21	45.5	47	PPL12-03SUS
PPL12-04SUS ⑤⑥⑦		R1/2	15	42	44.3				21	60		PPL12-04SUS

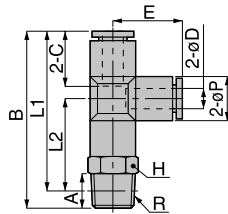
- \*1. 관용테이퍼나사 타입의 L 치수는 나사 취부 후의 참고 치수입니다.
- \*2. 형식 내의 ⑤에는 실 고무 재질을 변경하는 경우, 기호 : F(FKM) / HN(HNBR)을 기입하여 주십시오.
- \*3. 형식 내의 ⑥에는 실로크 사양을 희망하는 경우, 기호 : S를 나사부위의 실테이프 사양을 희망하는 경우, 기호 : TP를 기입하여 주십시오.
- \*4. 형식 내의 ⑦에는 클린 룸 포장 사양을 희망하는 경우, 기호 : C를 기입하여 주십시오.

스테인드 피팅 · 미러피팅
바브 피팅
SUS303 바브 피팅
복소수피팅
폴리프로필렌 PP 피팅
케이컬 피팅
SUS316 원타치 피팅
SUS316 투타치 피팅
SUS304 원타치 피팅
SUS303 원타치 피팅
대경치 피팅
브라스 원타치 피팅
브라스 투타치 피팅
금속연속조절 피팅
롱 피팅
스톱 피팅
공압 3종류· 3종류 3종류
다리로 클라피 볼록
메인 볼록
2종로 경관선 볼록
캐피타
라이트 커링
컬러 접
제이부착 스테인드타입
브레이크 스테인드볼타
스테인드볼타
스테인드볼타 (대경)
스테인드볼타 (대경)
스테인드볼타 (SUS303)
스테인드볼타 (PP)
스테인드볼타 (브라스)
스톱 볼브 스테인드 타입
스톱 볼브 SUS316 타입
스톱 볼브 PP 타입
스톱 볼브 브라스 타입
금속제기 볼브
금속제기 볼브 미나스제타입
스톱 볼브 ET
공압 외피스 볼브
소형 재용레이터
프레서 컨트롤러
프레서 개인지
체크 볼브
저전동압 체크 볼브



브랜치 - T / 나사부위 본체 재질 : SUS304

## PPD-SUS



미터나사 타입

단위 : mm

형식	튜브외경 φD	R	A	B	L1	L2	φP	튜브엔드 C	E	육각대변 H	질량 (g)	유효단면적 (mm <sup>2</sup> )	CAD 파일명
PPD4-M5SUS ⑤⑥	4	M5×0.8	3	37.2	34.2	17.2	10	15	17	10	9	1.9	PPD4-M5SUS
PPD4-01SUS ⑤⑥⑦		R1/8	8	40.2	36.2	19.2					12	5.3	PPD4-01SUS
PPD4-02SUS ⑤⑥⑦		R1/4	11	43.2	37.2	20.2					14	20.5	PPD4-02SUS
PPD6-M5SUS ⑤⑥	6	M5×0.8	3	43.3	40.3	20	13	17.1	20.2	12	14	1.9	PPD6-M5SUS
PPD6-01SUS ⑤⑥⑦		R1/8	8	46.3	42.3	22					15.5	12.5	PPD6-01SUS
PPD6-02SUS ⑤⑥⑦		R1/4	11	49.3	43.3	23					14	23	PPD6-02SUS
PPD6-03SUS ⑤⑥⑦	R3/8	12	51.1	44.8	24.5	17	35.5	PPD6-03SUS					
PPD8-01SUS ⑤⑥⑦	8	R1/8	8	50.4	46.4	24.2	15	18.1	22.2	14	20	20	PPD8-01SUS
PPD8-02SUS ⑤⑥⑦		R1/4	11	53.4	47.4	25.2					25.5		PPD8-02SUS
PPD8-03SUS ⑤⑥⑦		R3/8	12	55.2	48.9	26.7					17		38
PPD10-02SUS ⑤⑥⑦	10	R1/4	11	61.4	55.4	30	17.5	20.4	25.4	17	36.5	35	PPD10-02SUS
PPD10-03SUS ⑤⑥⑦		R3/8	12	62.4	56.1	30.7					44		PPD10-03SUS
PPD12-03SUS ⑤⑥⑦		R3/8	12	67.8	61.5	32.9					54.5		59
PPD12-04SUS ⑤⑥⑦	12	R1/2	15	70.8	62.6	34	21	23.1	28.4	21	69	59	PPD12-04SUS

\*1. 관용테이퍼나사 타입의 L1, L2 치수는 나사 취부 후의 참고 치수입니다.

\*2. 형식 내의 ⑤에는 실 고무 재질을 변경하는 경우, 기호 : F(FKM) / HN(HNBR)을 기입하여 주십시오.

\*3. 형식 내의 ⑥에는 셀로프 사양을 희망하는 경우, 기호 : S를 나사부위의 셀테이프 사양을 희망하는 경우, 기호 : TP를 기입하여 주십시오.

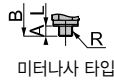
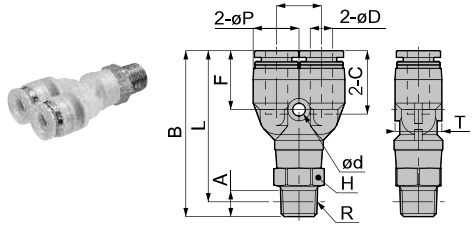
\*4. 형식 내의 ⑦에는 클린 롱 포장 사양을 희망하는 경우, 기호 : C를 기입하여 주십시오.

스테인드 피팅 · 미러피팅
바브 피팅
SUS303 바브 피팅
베이스타입
폴리프로필렌 PP 피팅
케이컬 피팅
SUS316 원타치 피팅
SUS316 투타치 피팅
SUS304 원타치 피팅
SUS303 원타치 피팅
대경치 피팅
브라스 원타치 피팅
브라스 투타치 피팅
금속연속접 합 피팅
롱 피팅
스토퍼 피팅
평면 3중· 3중 3중 피팅
다방향 로타리 볼록
메인 볼록
2중로 정크산 볼록
캐피타
라이트 컷팅
칼력 접
제이부착 스테인드타입
브라운 스테인드볼타
스테인드볼타 (대경)
스테인드볼타 (대경)
스테인드볼타 (SUS303)
스테인드볼타 (PP)
스테인드볼타 (브라스)
스토퍼 밸브 스테인드 타입
스토퍼 밸브 SUS316 타입
스토퍼 밸브 PP 타입
스토퍼 밸브 브라스 타입
금속끼기 밸브
금속끼기 밸브 미나스캐피타
스토퍼 밸브 ET
고정 오리피스 밸브
스형 재용레이더
프레서 컨트롤러
프레서 개인지
체크 밸브
저전동압 체크 밸브

스테인드 피팅 · 미너 피팅
바브 피팅
SUS303 바브 피팅
플라스틱 피팅
플리프로필렌 PP 피팅
케미칼 피팅
SUS316 완전 피팅
SUS316 투과 피팅
SUS304 완전 피팅
SUS303 완전 피팅
대형 피팅
브라스 완전 피팅
브라스 투과 피팅
금속도금 피팅
롱 피팅
스몰 피팅
다방향 · 3방향 · 4방향 · 5방향
다방향 로라리 블록
메인 블록
2호로 경간산 블록
캐비티
라미 캐비티
클램프
계기 부착 스테인드 피팅
스테인드 스테인드 피팅
스테인드 스테인드 피팅
스테인드 SUS303
스테인드 스테인드 피팅 (PP)
스테인드 스테인드 피팅 (브라스)
스몰 볼브 스테인드 피팅
스몰 볼브 SUS316 피팅
스몰 볼브 PP 피팅
스몰 볼브 브라스 피팅
금속(기) 볼브
금속(기) 볼브 미너 캐비티
스몰 볼브 ET
고정 양자스 볼브
스형 레귤레이터
프레서 인도플러
프레서 개이지
체크 볼브
저압용 체크 볼브

브랜치 - Y / 나사부위 본체 재질 : SUS304

## PPX-SUS

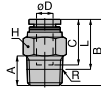


단위 : mm

형식	튜브외경 øD	R	A	B	L	øP	튜브엔드 C	J	ød	F	T	유기대변 H	질량 (g)	유리면적 (mm <sup>2</sup> )	CAD 파일명
PPX4-M5SUS ⑤⑥	4	M5×0.8	3	37.7	34.7	10	15	11	3.4	14.2	10	10	9.5	1.5	PPX4-M5SUS
PPX4-01SUS ⑤⑥⑦		R1/8	8	40.7	36.7							12.5	4.2	PPX4-01SUS	
PPX4-02SUS ⑤⑥⑦		R1/4	11	43.7	37.7							14	20.5	PPX4-02SUS	
PPX6-M5SUS ⑤⑥	6	M5×0.8	3	41.5	38.5	12.5	17.1	12	3.4	15.9	12.5	12	14	1.5	PPX6-M5SUS
PPX6-01SUS ⑤⑥⑦		R1/8	8	44.5	40.5							14	23	10	PPX6-01SUS
PPX6-02SUS ⑤⑥⑦		R1/4	11	47.5	41.5							17	21	PPX6-02SUS	
PPX6-03SUS ⑤⑥⑦		R3/8	12	49.3	43										PPX6-03SUS
PPX8-01SUS ⑤⑥⑦	8	R1/8	8	48.7	44.7	14.5	18.1	14	3.4	17.2	14.5	14	20.5		PPX8-01SUS
PPX8-02SUS ⑤⑥⑦		R1/4	11	51.7	45.7							17	24.5	16.5	PPX8-02SUS
PPX8-03SUS ⑤⑥⑦		R3/8	12	53.5	47.2										PPX8-03SUS
PPX10-02SUS ⑤⑥⑦	10	R1/4	11	58.5	52.5	18	20.9	18	4.5	19.7	18	17	38		PPX10-02SUS
PPX10-03SUS ⑤⑥⑦		R3/8	12	59.5	53.2								45.5	30	PPX10-03SUS
PPX12-03SUS ⑤⑥⑦		R3/8	12	64.7	58.4										56.5
PPX12-04SUS ⑤⑥⑦	12	R1/2	15	67.7	59.5	21	23.6	20	4.2	22.4	21	21	71		PPX12-04SUS

- ※1. 관용테이퍼나사 타입의 L 치수는 나사 취부 후의 참고 치수입니다.
- ※2. 형식 내의 ⑤에는 실 고무 재질을 변경하는 경우, 기호 : F(FKM) / HN(HNBR)을 기입하여 주십시오.
- ※3. 형식 내의 ⑥에는 실록 사양을 희망하는 경우, 기호 : S를 나사부위의 실테이프 사양을 희망하는 경우, 기호 : TP를 기입하여 주십시오.
- ※4. 형식 내의 ⑦에는 클린 룸 포장 사양을 희망하는 경우, 기호 : C를 기입하여 주십시오.

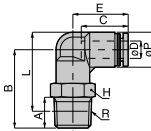
## 스트레이트 PPC



형식	튜브외경 $\phi D$	R	A	B	L	튜브엔드 C	육각대변 H	질량 (g)	유효단면적 ( $\text{mm}^2$ )	CAD 파일명
PPC1/4-01	1/4	R1/8	8	22.8	18.8	17.1	14	3.5	9.1	-
PPC1/4-02		R1/4	11	24.8				4		
PPC1/4-03		R3/8	12	24.9				5		
PPC3/8-02	3/8	R1/4	11	32.6	26.6	20.4	19	8.5	30.5	
PPC3/8-03		R3/8	12	33.6				9.5		
PPC1/2-03	1/2	R3/8	12	37.9	31.6	23.9	22	12	40.7	
PPC1/2-04		R1/2	15	34.4						

- \*1. L 치수는 나사 취부 후의 참고 치수입니다.
- \*2. 형식 내의 ⑤에는 실 고무 재질을 변경하는 경우, 기호 : F(FKM) / HN(HNBR)을 기입하여 주십시오.
- \*3. 형식 내의 ⑥에는 나사부위의 스피레이프 사양을 희망하는 경우, 기호 : TP를 기입하여 주십시오.
- \*4. 형식 내의 ⑦에는 클린 룸 포장 사양을 희망하는 경우, 기호 : C를 기입하여 주십시오.

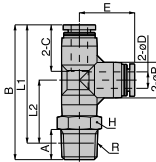
## 엘보 PPL



형식	튜브외경 $\phi D$	R	A	B	L	$\phi P$	튜브엔드 C	E	육각대변 H	질량 (g)	유효단면적 ( $\text{mm}^2$ )	CAD 파일명
PPL1/4-01	1/4	R1/8	8	25	27.3	12.5	16.9	19.9	12	5	8.7	-
PPL1/4-02		R1/4	11	28	28.2					5.5		
PPL1/4-03		R3/8	12	29.8	29.7					6.5		
PPL3/8-02	3/8	R1/4	11	36	38.7	17.5	20.4	26.4	17	12	25.9	
PPL3/8-03		R3/8	12	37	39.4					13		
PPL1/2-03	1/2	R3/8	12	39	43.2	21	23.9	29.9	22	17	37.6	
PPL1/2-04		R1/2	15	42	44.3					18.5		

- \*1. L 치수는 나사 취부 후의 참고 치수입니다.
- \*2. 형식 내의 ⑤에는 실 고무 재질을 변경하는 경우, 기호 : F(FKM) / HN(HNBR)을 기입하여 주십시오.
- \*3. 형식 내의 ⑥에는 나사부위의 스피레이프 사양을 희망하는 경우, 기호 : TP를 기입하여 주십시오.
- \*4. 형식 내의 ⑦에는 클린 룸 포장 사양을 희망하는 경우, 기호 : C를 기입하여 주십시오.

## 브랜치 - T PPD



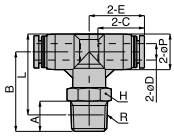
형식	튜브외경 $\phi D1$	R	A	B	L1	L2	$\phi P$	튜브엔드 C	E	육각대변 H	질량 (g)	유효단면적 ( $\text{mm}^2$ )	CAD 파일명
PPD1/4-01	1/4	R1/8	8	46.3	42.3	22	13	17.1	20.2	12	7.5	8.8	-
PPD1/4-02		R1/4	11	49.3	43.3	23					8.5		
PPD1/4-03		R3/8	12	51.1	44.8	24.5					9		
PPD3/8-02	3/8	R1/4	11	61.4	55.4	30	17.5	20.4	25.4	17	18.5	26.2	
PPD3/8-03		R3/8	12	62.4	56.1	30.7					19.5		
PPD1/2-03	1/2	R3/8	12	68.1	61.8	32.9	21	23.4	28.7	22	25.5	37.4	
PPD1/2-04		R1/2	15	71.1	62.9	34					27		

- \*1. L1, L2 치수는 나사 취부 후의 참고 치수입니다.
- \*2. 형식 내의 ⑤에는 실 고무 재질을 변경하는 경우, 기호 : F(FKM) / HN(HNBR)을 기입하여 주십시오.
- \*3. 형식 내의 ⑥에는 나사부위의 스피레이프 사양을 희망하는 경우, 기호 : TP를 기입하여 주십시오.
- \*4. 형식 내의 ⑦에는 클린 룸 포장 사양을 희망하는 경우, 기호 : C를 기입하여 주십시오.

스테인 피팅 · 미피팅
바브 피팅
SUS303 바브 피팅
불소수지피팅
폴리프로필렌 PP 피팅
케이컬 피팅
SUS316 원터치 피팅
SUS316 투터치 피팅
SUS304 원터치 피팅
SUS303 원터치 피팅
대경피팅
브라스 원터치 피팅
브라스 투터치 피팅
금속오조결 피팅
롱 피팅
스톱 피팅
원형 3선· 3축원형 3선
다축로 로터리 블록
메인 블록
2축로 정크산 블록
캐비티
라이트 캐탈링
컬러 접
제이부착 스피드캐탈링
브레이크 스피드캐탈링
스피드 캐탈링
스피드 캐탈링 (대형)
스피드 캐탈링 (대형)
스피드 캐탈링 (SUS303)
스피드 캐탈링 (PP)
스피드 캐탈링 (브라스)
스톱물 밸브 스테인 피팅
스톱물 밸브 SUS316 피팅
스톱물 밸브 PP 피팅
스톱물 밸브 브라스 피팅
금속제이 밸브
금속제이 밸브 미스캐탈링
스톱물 밸브 ET
공경 외피스 밸브
시험 재용레이터
프레쉬 컨트롤러
개지
체크 밸브
자동밀감 체크 밸브

스테인드 피팅 · 미시팅
비브 피팅
SUS303 비브 피팅
볼스수지피팅
플리브로폴리 PP 피팅
케미칼 피팅
SUS316 원터치 피팅
SUS316 투터치 피팅
SUS304 원터치 피팅
SUS303 원터치 피팅
대연지 피팅
브라스 원터치 피팅
브라스 투터치 피팅
금속연도코팅 피팅
롱 피팅
스토퍼 피팅
다회로 코팅의 블록
메인 블록
2회로 경고신 블록
카뷰터
라이프 캐핑
컬러 캡
제이부위 스테인드 피팅
브레이크 스테인드 피팅
스테인드 피팅 대유량
스테인드 피팅 대유량
스테인드 피팅 SUS303
스테인드 피팅 (PP)
스테인드 피팅 (브라스)
스토퍼 밸브 스테인드 피팅
스토퍼 밸브 SUS316 피팅
스토퍼 밸브 PP 피팅
스토퍼 밸브 브라스 피팅
금속(기) 밸브
금속(기) 밸브 미시캐터입
스토퍼 밸브 ET
고정 양극판 밸브
수형 재질캐터
프레스 핀드러
프레서 개지
체크 밸브
저저압입 체크 밸브

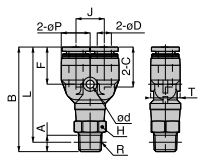
## 티 (T) PPB



형 식	튜브외경 φD	R	A	B	L	φP	튜브엔드 C	E	육각대변 H	질량 (g)	유효단면적 (mm <sup>2</sup> )	CAD 파일명
PPB1/4-01 ⑤⑥⑦	1/4	R1/8	8	26	28.5	13	17.1	20.3	12	8	8	-
PPB1/4-02 ⑤⑥⑦		R1/4	11	29	29.5				14	8.5		
PPB1/4-03 ⑤⑥⑦		R3/8	12	30.8	31				17	9		
PPB3/8-02 ⑤⑥⑦	3/8	R1/4	11	36	38.7	17.5	20.4	25.4	17	18.5	26.3	-
PPB3/8-03 ⑤⑥⑦		R3/8	12	37	39.4				19.5			
PPB1/2-03 ⑤⑥⑦	1/2	R3/8	12	39	43.2	21	23.4	28.9	22	25	37.2	-
PPB1/2-04 ⑤⑥⑦		R1/2	15	42	44.3				27			

- \*1. L 치수는 나사 취부 후의 참고 치수입니다.
- \*2. 형식 내의 ⑥에는 싼 고무 재질을 변경하는 경우, 기호 : F(FKM) / HN(HNBR)을 기입하여 주십시오.
- \*3. 형식 내의 ⑦에는 클린 룸 포장 사양을 희망하는 경우, 기호 : C를 기입하여 주십시오.

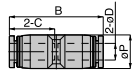
## 브랜치 - Y PPX



형 식	튜브외경 φD	R	A	B	L	φP	튜브엔드 C	J	φD	F	T	육각대변 H	질량 (g)	유효단면적 (mm <sup>2</sup> )	CAD 파일명
PPX1/4-01 ⑤⑥⑦	1/4	R1/8	8	44.5	40.5	12.5	17.1	12	3.4	15.9	13.5	12	8	6.2	-
PPX1/4-02 ⑤⑥⑦		R1/4	11	47.5	41.5							14	8.5		
PPX1/4-03 ⑤⑥⑦		R3/8	12	49.3	43							17	9.5		
PPX3/8-02 ⑤⑥⑦	3/8	R1/4	11	58.5	52.5	18	20.9	18	4.5	19.7	18	17	20	22.2	-
PPX3/8-03 ⑤⑥⑦		R3/8	12	59.5	53.2							21	21		
PPX1/2-03 ⑤⑥⑦	1/2	R3/8	12	65	58.7	21	23.9	20	4.2	22.7	21	22	27	29.8	-
PPX1/2-04 ⑤⑥⑦		R1/2	15	68	59.8							28.5			

- \*1. L 치수는 나사 취부 후의 참고 치수입니다.
- \*2. 형식 내의 ⑥에는 싼 고무 재질을 변경하는 경우, 기호 : F(FKM) / HN(HNBR)을 기입하여 주십시오.
- \*3. 형식 내의 ⑥에는 나사부위의 싼테이프 사양을 희망하는 경우, 기호 : TP를 기입하여 주십시오.
- \*4. 형식 내의 ⑦에는 클린 룸 포장 사양을 희망하는 경우, 기호 : C를 기입하여 주십시오.

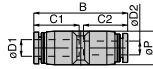
## 유니언 스트레이트 PPU



형 식	튜브외경 φD	튜브엔드 C	B	φP	질량 (g)	유효단면적 (mm <sup>2</sup> )	CAD 파일명
PPU1/4 ⑤⑥⑦	1/4	17.1	35.2	12.5	5.5	12.5	-
PPU3/8 ⑤⑥⑦	3/8	20.4	43.8	17.5	13.5	35	
PPU1/2 ⑤⑥⑦	1/2	23.9	48.8	21	17.5	59	

- \*1. 형식 내의 ⑥에는 싼 고무 재질을 변경하는 경우, 기호 : F(FKM) / HN(HNBR)을 기입하여 주십시오.
- \*2. 형식 내의 ⑦에는 클린 룸 포장 사양을 희망하는 경우, 기호 : C를 기입하여 주십시오.

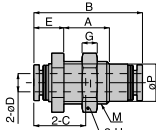
## 이경 유니언 스트레이트 PPG



형식	튜브외경 øD1	튜브외경 øD2	튜브엔드 C1	튜브엔드 C2	B	oP	질량 (g)	유효단면적 (mm <sup>2</sup> )	CAD 파일명
PPG1/4-4 ⑤⑥⑦	1/4	4	17.1	15	34.6	12.5	7	5.3	-
PPG8-1/4 ⑤⑥⑦	8	1/4	18.1	17.1	38	14.5	7	12.5	
PPG3/8-8 ⑤⑥⑦	3/8	8	20.4	18.4	43.3	17.5	11.5	20	
PPG1/2-3/8 ⑤⑥⑦	1/2	3/8	23.9	20.4	48.3	21	17	35	

\*1. 형식 내의 ⑤에는 씰 고무 재질을 변경하는 경우, 기호 : F(FKM) / HN(HNBR)을 기입하여 주십시오.  
\*2. 형식 내의 ⑦에는 클린 룸 포장 사양을 희망하는 경우, 기호 : C를 기입하여 주십시오

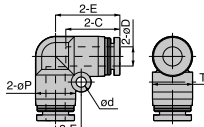
## 패널 유니언 -P PPMP



형식	튜브외경 øD	M	B	E	A	oP	튜브엔드 C	육각대변 H	G	질량 (g)	유효단면적 (mm <sup>2</sup> )	CAD 파일명
PPMP1/4 ⑤⑥⑦	1/4	M14×1.5	35.8	9.9	15	12.3	17.1	17	5	10	10.7	-
PPMP3/8 ⑤⑥⑦	3/8	M20×2	43.4	13.2	18.5	17.5	20.9	24	6	24.5	39.6	
PPMP1/2 ⑤⑥⑦	1/2	M24×2	49.4	13.7	20.5	21	23.9	27	6	29	47.6	

\*1. 형식 내의 ⑤에는 씰 고무 재질을 변경하는 경우, 기호 : F(FKM) / HN(HNBR)을 기입하여 주십시오.  
\*2. 형식 내의 ⑦에는 클린 룸 포장 사양을 희망하는 경우, 기호 : C를 기입하여 주십시오

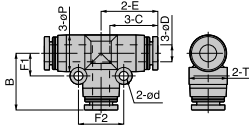
## 유니언 엘보 PPV



형식	튜브외경 øD	oP	튜브엔드 C	E	od	F	T	질량 (g)	유효단면적 (mm <sup>2</sup> )	CAD 파일명
PPV1/4 ⑤⑥⑦	1/4	12.5	17	20.2	3.2	12.5	8	6	10	-
PPV3/8 ⑤⑥⑦	3/8	17.5	20.9	26.4	4.2	18.2	12	14.5	30	
PPV1/2 ⑤⑥⑦	1/2	21	23.9	29.9	4.2	21.7	14	18.5	47	

\*1. 형식 내의 ⑤에는 씰 고무 재질을 변경하는 경우, 기호 : F(FKM) / HN(HNBR)을 기입하여 주십시오.  
\*2. 형식 내의 ⑦에는 클린 룸 포장 사양을 희망하는 경우, 기호 : C를 기입하여 주십시오

## 유니언 - T PPE



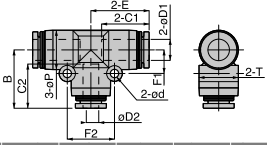
형식	튜브외경 øD	oP	튜브엔드 C	E	B	od	F1	F2	T	질량 (g)	유효단면적 (mm <sup>2</sup> )	CAD 파일명
PPE1/4 ⑤⑥⑦	1/4	13	17.1	20.2	20.2	3.2	8	16	13.5	8.5	12.5	-
PPE3/8 ⑤⑥⑦	3/8	17.5	20.4	25.4	25.4	4.2	12	24	18.2	21	35	
PPE1/2 ⑤⑥⑦	1/2	21	23.4	28.9	28.7	4.2	14	28	21.7	27.5	59	

\*1. 형식 내의 ⑤에는 씰 고무 재질을 변경하는 경우, 기호 : F(FKM) / HN(HNBR)을 기입하여 주십시오.  
\*2. 형식 내의 ⑦에는 클린 룸 포장 사양을 희망하는 경우, 기호 : C를 기입하여 주십시오

스테인스 피팅 · 미피팅
바브 피팅
SUS303 바브 피팅
베이스지 피팅
플러모듈러 PP 피팅
케이싱 피팅
SUS316 원터치 피팅
SUS316 투터치 피팅
SUS304 원터치 피팅
SUS303 원터치 피팅
대경치 피팅
브라스 원터치 피팅
브라스 투터치 피팅
금속오도조절 피팅
롱 피팅
스톱 피팅
스톱 316L · 316L 316L
다방향 로라리 볼록
메인 볼록
28로 경곡선 볼록
캐피터
라이트 컷팅
컬러 컷
제어부착 스테인스볼록
브레이크 스테인스볼록
스톱 전환과
스톱 전환과 (대경)
스톱 전환과 (대경)
스톱 전환과 (SUS303)
스톱 전환과 (PP)
스톱 전환과 (브라스)
스톱를 발브 스톱는 타입
스톱를 발브 SUS316 타입
스톱를 발브 PP 타입
스톱를 발브 브라스 타입
금속제거 발브
금속제거 발브 미소소재 타입
스톱를 발브 ET
공경 연마 발브
스톱 재용레이더
프레서 컨트롤러
프레서 개지
체크 밸브
저전동압 체크 밸브

스테인드 피팅
· 미시 피팅
바브 피팅
SUS303
바브 피팅
불소수 피팅
플리프로폴렌
PP 피팅
케미칼 피팅
SUS316
완전 피팅
SUS316
투입 피팅
SUS304
완전 피팅
SUS303
완전 피팅
대연성 피팅
브라스
완전 피팅
브라스
투입 피팅
금속연조결
피팅
롱 피팅
스텝 피팅
라인 피팅
· 2중
· 3중
· 4중
· 5중
· 6중
· 7중
· 8중
· 9중
· 10중
· 11중
· 12중
· 13중
· 14중
· 15중
· 16중
· 17중
· 18중
· 19중
· 20중
· 21중
· 22중
· 23중
· 24중
· 25중
· 26중
· 27중
· 28중
· 29중
· 30중
· 31중
· 32중
· 33중
· 34중
· 35중
· 36중
· 37중
· 38중
· 39중
· 40중
· 41중
· 42중
· 43중
· 44중
· 45중
· 46중
· 47중
· 48중
· 49중
· 50중
· 51중
· 52중
· 53중
· 54중
· 55중
· 56중
· 57중
· 58중
· 59중
· 60중
· 61중
· 62중
· 63중
· 64중
· 65중
· 66중
· 67중
· 68중
· 69중
· 70중
· 71중
· 72중
· 73중
· 74중
· 75중
· 76중
· 77중
· 78중
· 79중
· 80중
· 81중
· 82중
· 83중
· 84중
· 85중
· 86중
· 87중
· 88중
· 89중
· 90중
· 91중
· 92중
· 93중
· 94중
· 95중
· 96중
· 97중
· 98중
· 99중
· 100중

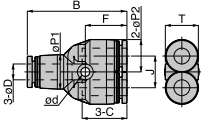
### 이경 유니언 - T PPEG



형식	튜브외경 øD1	튜브외경 øD2	øP	튜브엔드 C1	튜브엔드 C2	E	B	od	F1	F2	T	질량 (g)	유효단면적 (mm <sup>2</sup> )	CAD 파일명
PPEG1/4-4⑤⑥⑦	1/4	4	13	17.1	15	20.2	19.6	3.2	8	16	13.5	8.5	4.1	-
PPEG8-1/4⑤⑥⑦	8	1/4	15	18.1	17.1	22.2	22.4	3.2	9	18	15.6	12	10.3	-
PPEG3/8-8⑤⑥⑦	3/8	8	17.5	20.4	18.1	25.4	24.9	4.2	12	24	18.2	19.5	19.6	-
PPEG1/2-3/8⑤⑥⑦	1/2	3/8	21	23.4	20.9	28.9	28.2	4.2	14	28	21.7	27	32.5	-

\*1. 형식 내의 ⑤에는 셀 고무 재질을 변경하는 경우, 기호 : F(FKM) / HN(HNBR)을 기입하여 주십시오.  
 \*2. 형식 내의 ⑦에는 클린 룸 포장 사양을 희망하는 경우, 기호 : C를 기입하여 주십시오

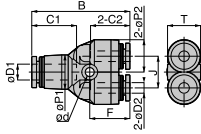
### 유니언 - Y PPY



형식	튜브외경 øD	B	øP1	øP2	튜브엔드 C	J	od	F	T	질량 (g)	유효단면적 (mm <sup>2</sup> )	CAD 파일명
PPY1/4⑤⑥⑦	1/4	38	13	12.5	17.1	12	3.4	15.9	13.5	8.5	10	-
PPY3/8⑤⑥⑦	3/8	48.8	18	18	20.9	18	4.5	19.7	18	22	27	-
PPY1/2⑤⑥⑦	1/2	55.8	21.5	21	23.9	20	4.2	22.7	21	28.5	38	-

\*1. 형식 내의 ⑤에는 셀 고무 재질을 변경하는 경우, 기호 : F(FKM) / HN(HNBR)을 기입하여 주십시오.  
 \*2. 형식 내의 ⑦에는 클린 룸 포장 사양을 희망하는 경우, 기호 : C를 기입하여 주십시오

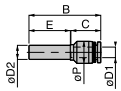
### 이경 유니언 - Y PPW



형식	튜브외경 øD1	튜브외경 øD2	B	øP1	øP2	튜브엔드 C1	튜브엔드 C2	J	od	F	T	질량 (g)	유효단면적 (mm <sup>2</sup> )	CAD 파일명
PPW1/4-4⑤⑥⑦	1/4	4	37.4	13	12.5	17.1	15	12	3.4	15.3	13.5	8.5	4.2	-
PPW8-1/4⑤⑥⑦	8	1/4	42.6	15	14.5	18.1	17.1	14	3.4	17.4	15.1	11.5	10	-
PPW3/8-8⑤⑥⑦	3/8	8	48.3	18	18	20.9	18.2	18	4.5	19.2	18	18.5	17	-
PPW1/2-3/8⑤⑥⑦	1/2	3/8	55.3	21.5	21	23.9	20.4	20	4.2	22.2	21	28	27	-

\*1. 형식 내의 ⑤에는 셀 고무 재질을 변경하는 경우, 기호 : F(FKM) / HN(HNBR)을 기입하여 주십시오.  
 \*2. 형식 내의 ⑦에는 클린 룸 포장 사양을 희망하는 경우, 기호 : C를 기입하여 주십시오

### 레듀서 PPGJ

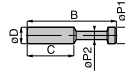


형식	튜브외경 øD1	적용피팅구경 øD2	B	E	øP	튜브엔드 C	질량 (g)	유효단면적 (mm <sup>2</sup> )	CAD 파일명
PPGJ1/4-4⑤⑥⑦	4	1/4	37.8	22.3	10	15	2.5	5	-
PPGJ8-1/4⑤⑥⑦	1/4	8	40.9	23.3	12.5	17.1	3.5	11.5	-
PPGJ3/8-1/4⑤⑥⑦	1/4	3/8	43.9	28.3	12.5	17.1	3.5	11.5	-
PPGJ3/8-8⑤⑥⑦	8		43.7	24.8	14.5	18.1	5	22.5	-
PPGJ1/2-1/4⑤⑥⑦	1/4	1/2	48.9	33.5	14.5	17.1	5	14	-
PPGJ1/2-8⑤⑥⑦	8		49.7				6	23	-
PPGJ1/2-3/8⑤⑥⑦	3/8		50.2	28.8			17.5	20.4	8.5

\*1. 형식 내의 ⑤에는 셀 고무 재질을 변경하는 경우, 기호 : F(FKM) / HN(HNBR)을 기입하여 주십시오.  
 \*2. 형식 내의 ⑦에는 클린 룸 포장 사양을 희망하는 경우, 기호 : C를 기입하여 주십시오



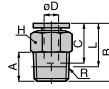
## 피팅 플러그 PPP



형식	작용피팅구경 øD	B	oP1	oP2	C	질량 (g)	CAD 파일명
PPP1/4⑦	1/4	33	7.5	3	17	1	-
PPP3/8⑦	3/8	42	10.5	5	20.2	1.5	
PPP1/2⑦	1/2	44	13	6	23.4	2.5	

※ 형식 내의 ⑦에는 클린 룸 포장 사양을 희망하는 경우, 기호 : C를 기입하여 주십시오.

## 스트레이트 / 나사부위 본체 재질 : SUS304 PPC-SUS



미터나사 타입

형식	튜브외경 øD	R	A	B	L	튜브엔드 C	육각대변 H	질량 (g)	유효단면적 (mm <sup>2</sup> )	CAD 파일명		
PPC1/4-M5SUS⑤⑥	1/4	M5×0.8	3	22.2	19.2	17.1	12	8.5	1.9	-		
		R1/8	8	22.7	18.7			8				
		R1/4	11	24.7	17			16				
PPC1/4-02SUS⑤⑥⑦	1/4	R3/8	12	23.7	17.4	17	14	25	12.5			
PPC3/8-02SUS⑤⑥⑦		3/8	R1/4	11	30			24			17	19
PPC3/8-03SUS⑤⑥⑦			R3/8	12	29.5			23.2				25
PPC1/2-03SUS⑤⑥⑦	1/2	R3/8	12	31.9	25.6	23.3	21	31.5	59			
PPC1/2-04SUS⑤⑥⑦		R1/2	15	33.9	25.7			45				

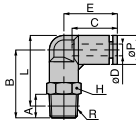
※ 1. 관용테이퍼나사 타입의 L 치수는 나사 취부 후의 참고 치수입니다.

※ 2. 형식 내의 ⑥에는 씰 고무 재질을 변경하는 경우, 기호 : F(FKM) / HN(HNBR)를 기입하여 주십시오.

※ 3. 형식 내의 ⑥에는 씰로크 사양을 희망하는 경우, 기호 : S를 나사부위의 섀시토프 사양을 희망하는 경우, 기호 : TP를 기입하여 주십시오.

※ 4. 형식 내의 ⑦에는 클린 룸 포장 사양을 희망하는 경우, 기호 : C를 기입하여 주십시오.

## 엘보 / 나사부위 본체 재질 : SUS304 PPL-SUS



미터나사 타입

형식	튜브외경 øD	R	A	B	L	oP	튜브엔드 C	E	육각대변 H	질량 (g)	유효단면적 (mm <sup>2</sup> )	CAD 파일명		
PPL1/4-M5SUS⑤⑥	1/4	M5×0.8	3	22	25.3	12.5	16.9	19.9	12	11	1.5	-		
		R1/8	8	25	27.3					12.5				
		R1/4	11	28	28.2					14			20	
PPL1/4-02SUS⑤⑥⑦	1/4	R3/8	12	29.8	29.7	17	17	14	32	10				
PPL3/8-02SUS⑤⑥⑦		3/8	R1/4	11	36				38.7		17		17	30.5
PPL3/8-03SUS⑤⑥⑦			R3/8	12	37				39.4					38.5
PPL1/2-03SUS⑤⑥⑦	1/2	R3/8	12	39	43.2	21	23.9	29.9	21	45.5	47			
PPL1/2-04SUS⑤⑥⑦		R1/2	15	42	44.3					59.5				

※ 1. 관용테이퍼나사 타입의 L 치수는 나사 취부 후의 참고 치수입니다.

※ 2. 형식 내의 ⑥에는 씰 고무 재질을 변경하는 경우, 기호 : F(FKM) / HN(HNBR)를 기입하여 주십시오.

※ 3. 형식 내의 ⑥에는 씰로크 사양을 희망하는 경우, 기호 : S를 나사부위의 섀시토프 사양을 희망하는 경우, 기호 : TP를 기입하여 주십시오.

※ 4. 형식 내의 ⑦에는 클린 룸 포장 사양을 희망하는 경우, 기호 : C를 기입하여 주십시오.

스테인드 피팅 · 미러피팅
바브 피팅
SUS303 바브 피팅
보스나사피팅
플러프루얼런 PP 피팅
케이컬 피팅
SUS316 원타치 피팅
SUS316 투타치 피팅
SUS304 원타치 피팅
SUS303 원타치 피팅
대경피팅
브라스 원타치 피팅
브라스 투타치 피팅
금형온도조절 피팅
롱 피팅
스톱 피팅
관용 316L · 316L 316
다원로 관타치 볼록
메인 볼록
2원로 관타치 볼록
캐비티
라이트 커링
컬러 캡
제거부착 스테인드볼록
브라시 스테인드볼록
스테인드볼록 (대경)
스테인드볼록 (대경)
스테인드볼록 (SUS303)
스테인드볼록 (PP)
스테인드볼록 (브라시)
스톱볼 밸브 스테인드 타입
스톱볼 밸브 SUS316 타입
스톱볼 밸브 PP 타입
스톱볼 밸브 브라시 타입
금속계 밸브
금속계 밸브 미러나사 타입
스톱볼 밸브 ET
공경 엔드피스 밸브
수형 캐비티타입
프레스 핀드롤러
프레스 개입지
체크 밸브
저전압압 체크 밸브

