



배관기기 종합카탈로그

ONE TOUCH FITTING POLYPROPYLENE SPP TYPE SERIES 원터치 피팅 폴리프로필렌 SPP 타입 시리즈 INDEX

특징 및 장점	148
주문형식	149
사양	150
사용온도와 최고사용압력의 관계도	150
구조도	150
치수도	151

스테인리스 피팅 · 티 피팅
브라스 피팅
SUS303 브라스 피팅
불소수지 피팅
폴리프로필렌 PP 피팅
케미컬 피팅
SUS316 원터치 피팅
SUS316 투터치 피팅
SUS304 원터치 피팅
SUS303 원터치 피팅
대경치 피팅
브라스 원터치 피팅
브라스 투터치 피팅
금속온도조절 피팅
롱 피팅
스톡 피팅
공압 25MPa · 25MPa 25MPa
다행로 로터리 블록
메인 블록
28로 장크산 블록
커넥터
라이트 커넥팅
컬러 접
제이(무작 스테인리스) 피팅
브레이크 스테인리스) 피팅
스테인리스 피팅
스테인리스 피팅 (대경)
스테인리스 피팅 (대경)
스테인리스 피팅 (SUS303)
스테인리스 피팅 (PP)
스테인리스 피팅 (브라스)
스스로 밸브 스테인리스 타입
스스로 밸브 SUS316 타입
스스로 밸브 PP 타입
스스로 밸브 브라스 타입
금속제기 밸브
금속제기 밸브 미니스캐터 타입
스스로 밸브 ET
고정 오리피스 밸브
스형 재질레이터
프레서 컨트롤러
프레서 게이지
체크 밸브
저저압 체크 밸브

⚠ 주의 사용하기 전에 부록(前)-P.66의 「안전상의 주의」를 반드시 읽어 주십시오.

스테인드 피팅 · 미니 피팅
바브 피팅
SUS303 바브 피팅
볼스우지 피팅
폴리프로필렌 PP 피팅
케이잡 피팅
SUS316 원터치 피팅
SUS316 투터치 피팅
SUS304 원터치 피팅
SUS303 원터치 피팅
대전형 피팅
브라스 원터치 피팅
브라스 투터치 피팅
금강은도조질 피팅
롱 피팅
스톱 피팅
리빙 3종 · 2속용 2종
다화로 로라리 볼록
메인 볼록
28호로 장크산 볼록
카버터
라이프 카버팅
컬러 캡
개기부착 스테인드 볼록
브레이크 스테인드 볼록
스피드 볼록
스테인드 볼록 (대우형)
스테인드 볼록 (대우형)
스테인드 볼록 SUS303
스테인드 볼록 (PP)
스테인드 볼록 (브라스)
스로틀 밸브 스테인드 타입
스로틀 밸브 SUS316 타입
스로틀 밸브 PP 타입
스로틀 밸브 브라스 타입
금속헤기 밸브
금속헤기 밸브 미니스커터입
스로틀 밸브 ET
고정 오리피스 밸브
스형 재질레이더
프레서 컨트롤러
프레서 개이지
체크 밸브
저저압입 체크 밸브

원터치피팅

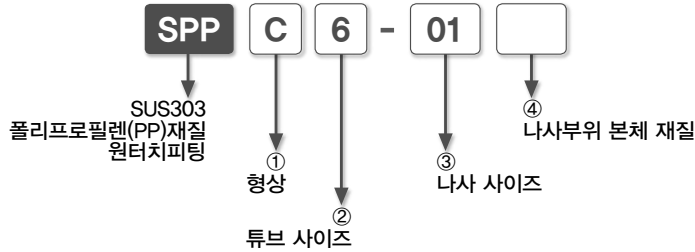
폴리프로필렌 SPP 타입

클린환경에 적합한 원터치 피팅 !

- 동계(銅系) 재질 미사용
- 논 그리스
- 클린 룸 포장 사양

- 본체재질은 클린환경에 적합한 폴리프로필렌(Polypropylene:PP) 재질을 채용하였습니다.
- 씰 부위에는 EPDM을 채용하였으며, 니트릴고무(NBR)재질의 선택이 가능합니다.
- 나사부는 폴리프로필렌과 SUS303 재질의 두가지 종류를 준비하였습니다.
- 금유사양(禁油仕様)의 제품이며, 플라스틱 본체가 투명하여 유체의 확인이 가능합니다.
- 사용용도에 따라 일반 포장 사양과 클린 룸 포장 사양의 선택이 가능합니다.

주문형식 (예)



① 형상

기호	형상	기호	형상	기호	형상	기호	형상
C	스트레이트	L	엘보	B	티 (T)	D	브랜치 - T
X	브랜치-Y	U	유니언 스트레이트	G	이경 유니언 스트레이트	V	유니언 엘보
E	유니언-T	EG	이경 유니언-T	Y	유니언-Y	W	이경 유니언-Y
MP	패널 유니언-P	GJ	리듀서				

② 튜브 사이즈

튜브 사이즈	밀리 사이즈				
기호	4	6	8	10	12
사이즈	ø4	ø6	ø8	ø10	ø12

③ 나사 사이즈

나사 사이즈	미터나사		관용테이퍼나사			
기호	M3	M5	01	02	03	04
사이즈	M3 × 0.5	M5 × 0.8	R1/8	R1/4	R3/8	R1/2

※ ③의 내용이 튜브 사이즈인 경우가 있습니다. 이러한 경우에는 ②의 내용에 따라서 선택하여 주십시오.

④ 나사부위 본체 재질

무기입 : 폴리프로필렌 (Polypropylene : PP)

SP : 특수 스테인레스 또는 SUS303

※ 셀로크 및 셀테이프로 후처리가 되어있지 않습니다.

- 스테인 피팅
- 미피팅
- 바브 피팅
- SUS303
- 바브 피팅
- 불소지피팅
- 폴리프로필렌
- PP 피팅
- 케이컬 피팅
- SUS316
- 원터치 피팅
- SUS316
- 투터치 피팅
- SUS304
- 원터치 피팅
- SUS303
- 원터치 피팅
- 대경피 피팅
- 브라시
- 원터치 피팅
- 브라시
- 투터치 피팅
- 금속연속조절
- 피팅
- 롱 피팅
- 스톱 피팅
- 공경 35도·
- 24도용 피팅
- 다축로
- 로터리 블록
- 메인 블록
- 2축로
- 정크산 블록
- 커버피
- 라이트 커벌링
- 컬러 접
- 제어부착
- 스테인블록
- 브라시
- 스테인블록
- 스테인 피팅
- (대경)
- 스테인 피팅
- (대경)
- 스테인 피팅
- (SUS303)
- 스테인 피팅
- (PP)
- 스테인 피팅
- (브라시)
- 스톱용 밸브
- 스테인 피팅
- 스톱용 밸브
- SUS316 피팅
- 스톱용 밸브
- PP 피팅
- 스톱용 밸브
- 브라시 피팅
- 금속제기 밸브
- 금속제기 밸브
- 미나스커터피팅
- 스톱용 밸브
- ET
- 공경 20도/미스
- 밸브
- 스형
- 제올라이트
- 프레서
- 컨트롤러
- 프레서
- 개이지
- 체크 밸브
- 저전동압
- 체크 밸브

스탠드 펌프 · 미시 펌프
바브 펌프
SUS303 바브 펌프
불소수 지름
플리프로필렌 PP 펌프
케미컬 펌프
SUS316 원터치 펌프
SUS316 투터치 펌프
SUS304 원터치 펌프
SUS303 원터치 펌프
대형 펌프
브라스 원터치 펌프
브라스 투터치 펌프
금속온도조절 펌프
통 펌프
스톱 펌프
다회로 3종 · 2상용액 조종
다회로 로타리 볼록
메인 볼록
2회로 원터치 볼록
카터
라이프 케블링
컬러 캡
계기 부착 스테인레스
브레이크 스테인레스
스테인레스
스테인레스 (대유량)
스테인레스 (대유량)
스테인레스 (대유량)
스테인레스 (SUS303)
스테인레스 (PP)
스테인레스 (브라스)
스톱 펌프 스탠드 타입
스톱 펌프 SUS316 타입
스톱 펌프 PP 타입
스톱 펌프 브라스 타입
금속(기) 볼브
금속(기) 볼브 미시켓 타입
스톱 펌프 ET
고정 양피스 볼브
소형 레귤레이터
프레서 컨트롤러
프레서 개기
체크 밸브
저장용 체크 밸브

사양 (仕様)

사용유체	압축공기 물 기타 약품 등 (조건 ※1)
최고사용압력	1.0MPa (0~20°C) (※2)
사용진공압력	-100kPa
사용온도범위	0 ~ 80°C (단, 동결 없을 것)

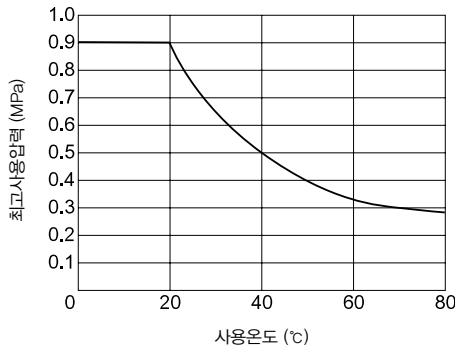
⚠ 경고

- ※1. 사용유체가 물 또는 기타 약품 등일 경우에는 하기의 조건을 반드시 엄수하여 주십시오.
- ① 물 또는 액체를 사용할 때에는 서지압력을 최고사용압력 이하로 설정해서 사용하여 주십시오.
 - ② 물 또는 액체를 사용할 때에는 반드시 인서트링을 끼워서 사용하여 주십시오.
 - ③ 약품 및 용제(溶劑), 혼합가스 등에 대해서는 사용조건에 따라서 폐사의 사양과 적합하지 않을 경우가 있으므로 확인한 후에 사용하여 주십시오.
- ※2. 사용온도가 20°C를 넘는 경우에는 SUS304 사양과 내성이 달라질 수 있기 때문에 충분한 확인 후에 사용하여 주십시오..

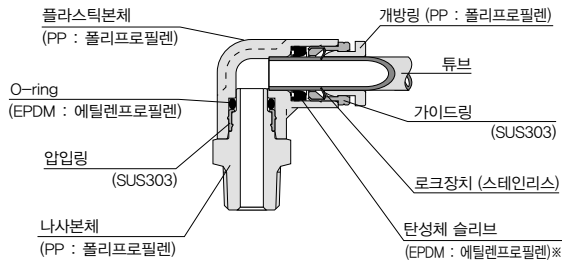
⚠ 경고

- ※1. 금속사양이기 때문에 스탠드 사양보다 튜브장착 시 뽐뽐합니다. 사용시에 튜브가 튜브엔드까지 꽂혔는지 확인하여 주십시오. 장착할 때 사용에 문제가 없는 액체를 튜브에 도포하면 보다 쉽게 장착됩니다.
- ※2. 사용온도가 20°C를 초과하는 경우의 최고사용압력은 하기의 「사용온도와 최고사용압력의 관계」의 내용을 참고하여 주십시오.

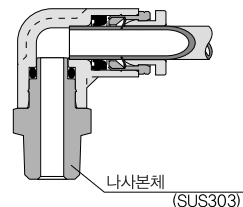
사용온도와 최고사용압력의 관계도



구조도 [엘보(Elbow) : 제품명 SPPL 타입의 경우]



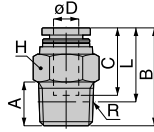
■ 나사본체 재질 : SUS타입의 경우



※ 미터나사 타입에는 가스켓(SUS304+EPDM)이 기본 장착되어 있습니다.

치수도 (mm)

스트레이트 SPPC

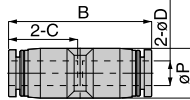


단위 : mm

형식	튜브외경 øD	R	A	B	L	튜브엔드 C	육각대변 H	질량 (g)	유효단면적 (mm ²)
SPPC4-01 ⑤⑥⑦	4	R1/8	8	21.1	17.1	15	12	2.5	3.4
SPPC4-02 ⑤⑥⑦		R1/4	11	22.3	16.3		14	3.5	
SPPC6-01 ⑤⑥⑦	6	R1/8	8	22.8	18.8	17.1	14	3	9.1
SPPC6-02 ⑤⑥⑦		R1/4	11	24.8				3.5	
SPPC6-03 ⑤⑥⑦		R3/8	12	24.9				5	
SPPC8-01 ⑤⑥⑦	8	R1/8	8	27.9	23.9	18.2	17	4.5	22.1
SPPC8-02 ⑤⑥⑦		R1/4	11	26.6	20.6			6	
SPPC8-03 ⑤⑥⑦		R3/8	12	27.5	21.2			7	
SPPC10-02 ⑤⑥⑦	10	R1/4	11	32.6	26.6	20.4	19	7	30.5
SPPC10-03 ⑤⑥⑦		R3/8	12	33.6	27.3			8	
SPPC12-03 ⑤⑥⑦	12	R3/8	12	37.6	31.3	23.6	22	12	40.7
SPPC12-04 ⑤⑥⑦		R1/2	15	34.1	25.9				

※1. L 치수는 나사 취부 후의 참고 치수입니다.

유니언 스트레이트 SPPU



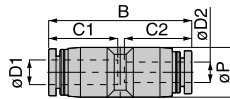
단위 : mm

형식	튜브외경 øD	튜브엔드 C	B	øP	질량 (g)	유효단면적 (mm ²)
SPPU4 ⑤⑥	4	15	31	10	4	5.3
SPPU6 ⑤⑥	6	17.1	35.2	12.5	5.5	12.5
SPPU8 ⑤⑥	8	18.1	37.8	14.5	8	20
SPPU10 ⑤⑥	10	20.4	43.8	17.5	13	35
SPPU12 ⑤⑥	12	23.6	48.2	21	19	59

※1. 형식 내의 ⑥에는 싼 고무 재질을 변경하는 경우, 기호 : F(FKM) / N(NBR) / Z(HNBR)를 기입하여 주십시오.

※2. 형식 내의 ⑥에는 클린 룸 포장 사양을 희망하는 경우, 기호 : C를 기입하여 주십시오.

이경 유니언 스트레이트 SPPG



단위 : mm

형식	튜브외경 øD1	튜브외경 øD2	튜브엔드 C1	튜브엔드 C2	B	øP	질량 (g)	유효단면적 (mm ²)
SPPG6-4 ⑤⑥	6	4	17.1	15	34.6	12.5	5.5	5.3
SPPG8-6 ⑤⑥	8	6	18.1	17.1	38	14.5	7	12.5
SPPG10-8 ⑤⑥	10	8	20.4	18.4	43.3	17.5	12	20
SPPG12-10 ⑤⑥	12	10	23.6	20.4	48	21	18	35

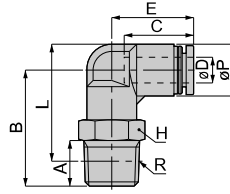
※1. 형식 내의 ⑥에는 싼 고무 재질을 변경하는 경우, 기호 : F(FKM) / N(NBR) / Z(HNBR)를 기입하여 주십시오.

※2. 형식 내의 ⑥에는 클린 룸 포장 사양을 희망하는 경우, 기호 : C를 기입하여 주십시오.

스테인스 피팅 · O-Ring 피팅
바브 피팅
SUS303 바브 피팅
복소수지 피팅
폴리프로필렌 PP 피팅
케미컬 피팅
SUS316 원터치 피팅
SUS316 투터치 피팅
SUS304 원터치 피팅
SUS303 원터치 피팅
대형 피팅
브라스 원터치 피팅
브라스 투터치 피팅
금속온도조절 피팅
롱 피팅
스톱 피팅
공압 3종· 3종용 3종
다색로 로터리 블록
메인 블록
2종로 정크션 블록
커넥터
라이트 커넥팅
컬러 접
제어부착 스테인스 피팅
브레이크 스테인스 피팅
스피드 컨트롤러
스피드 컨트롤러 (대형)
스피드 컨트롤러 (대형)
스피드 컨트롤러 (SUS303)
스피드 컨트롤러 (PP)
스피드 컨트롤러 (브라스)
스톱용 밸브 스테인스 피팅
스톱용 밸브 SUS316 피팅
스톱용 밸브 PP 피팅
스톱용 밸브 브라스 피팅
금속제거 밸브
금속제거 밸브 미나스캐터링
스톱용 밸브 ET
공압 2종·스 밸브
스톱 제어레이터
프레서 컨트롤러
프레서 개리지
체크 밸브
자동밀감 체크 밸브

스테인드 파팅 · 미시파팅
비브 파팅
SUS303 비브 파팅
불소수 파팅
플리프로폴렌 PP 파팅
케미칼 파팅
SUS316 원터치 파팅
SUS316 투터치 파팅
SUS304 원터치 파팅
SUS303 원터치 파팅
대전지 파팅
브라스 원터치 파팅
브라스 투터치 파팅
금속연도조절 파팅
통 파팅
스통 파팅
원형, 3각, 2사육각, 3각 다원로
다원로 로라리 블록
메인 블록
Z축로 장크산 블록
카워터
라이트 커블링
컬러 캡
개지부착 스피드 컨트롤러
브레이크 스피드 컨트롤러
스피드 컨트롤러
스피드 컨트롤러 (대용량)
스피드 컨트롤러 (대용량)
스피드 컨트롤러 SUS303
스피드 컨트롤러 (PP)
스피드 컨트롤러 (브라스)
스로틀 밸브 스테인드 타입
스로틀 밸브 SUS316 타입
스로틀 밸브 PP 타입
스로틀 밸브 브라스 타입
금속(기) 밸브
금속(기) 밸브 미니스커터입
스로틀 밸브 ET
고정 오리피스 밸브
스칭 레귤레이터
프레서 인도플러
프레서 개이지
체크 밸브
저저용압 체크 밸브

엘보 SPPL

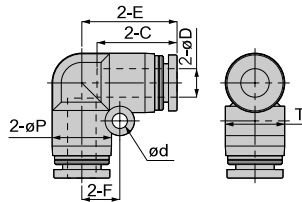


단위 : mm

형 식	튜브외경 øD	R	A	B	L	øP	튜브엔드 C	E	육각대변 H	질량 (g)	유효단면적 (mm ²)
SPPL4-01 ⑤⑥⑦	4	R1/8	8	23.3	24.3	10	15	18.1	10	4	3.4
SPPL4-02 ⑤⑥⑦		R1/4	11	26.3	25.3				14	4.5	
SPPL6-01 ⑤⑥⑦	6	R1/8	8	25	27.3	12.5	16.9	19.9	12	5	8.7
SPPL6-02 ⑤⑥⑦		R1/4	11	28	28.2				14	5.5	
SPPL6-03 ⑤⑥⑦		R3/8	12	29.8	29.7				17	6.5	
SPPL8-01 ⑤⑥⑦	8	R1/8	8	28	31.3	14.5	18.1	22.7	14	7	17.2
SPPL8-02 ⑤⑥⑦		R1/4	11	31	32.2				14	7.5	
SPPL8-03 ⑤⑥⑦		R3/8	12	32.8	33.7				17	8.5	
SPPL10-02 ⑤⑥⑦	10	R1/4	11	36	38.7	17.5	20.4	26.4	17	12	25.9
SPPL10-03 ⑤⑥⑦		R3/8	12	37	39.4				17	13	
SPPL12-03 ⑤⑥⑦	12	R3/8	12	39	43.2	21	23.6	29.6	18	18	37.6
SPPL12-04 ⑤⑥⑦		R1/2	15	42	44.3				19	19	

※1. L 치수는 나사 취부 후의 참고 치수입니다.

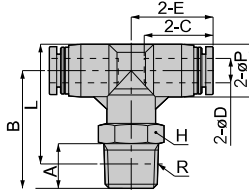
유니언 엘보 SPPV



단위 : mm

형 식	튜브외경 øD	øP	튜브엔드 C	E	ød	F	T	질량 (g)	유효단면적 (mm ²)
SPPV4 ⑤⑥	4	10	15	17	3.2	6.5	10	4.5	4.2
SPPV6 ⑤⑥	6	12.5	17	20.2	3.2	8	12.5	6	10
SPPV8 ⑤⑥	8	15	18.1	22.4	4.2	10	15.6	9	16.5
SPPV10 ⑤⑥	10	17.5	20.9	26.4	4.2	12	18.2	14	30
SPPV12 ⑤⑥	12	21	23.6	29.6	4.2	14	21	20	47

티 (T) SPPB

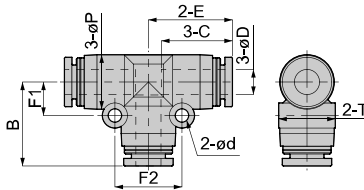


단위 : mm

형 식	튜브외경 øD	R	A	B	L	øP	튜브엔드 C	E	육각대면 H	질량 (g)	유효단면적 (mm ²)
SPPB4-01 ⑤⑥⑦	4	R1/8	8	23.2	24.2	10	15	17	10	6	3.3
SPPB4-02 ⑤⑥⑦		R1/4	11	26.2	25.2				14	6.5	
SPPB6-01 ⑤⑥⑦	6	R1/8	8	26	28.5	13	17.1	20.3	12	8	8
SPPB6-02 ⑤⑥⑦		R1/4	11	29	29.5				14	8.5	
SPPB6-03 ⑤⑥⑦		R3/8	12	30.8	31				17	9.5	
SPPB8-01 ⑤⑥⑦	8	R1/8	8	26.3	29.8	15	18.4	22.4	14	11	17.3
SPPB8-02 ⑤⑥⑦		R1/4	11	29.3	30.8				17	12	
SPPB8-03 ⑤⑥⑦		R3/8	12	31.1	32.3						
SPPB10-02 ⑤⑥⑦	10	R1/4	11	36	38.7	17.5	20.4	25.4	17	18	26.3
SPPB10-03 ⑤⑥⑦		R3/8	12	37	39.4				19		
SPPB12-03 ⑤⑥⑦	12	R3/8	12	39	43.2	21	23.1	28.6	22	26	37.2
SPPB12-04 ⑤⑥⑦		R1/2	15	42	44.3				28		

※1. L 치수는 나사 취부 후의 참고 치수입니다.

유니언 - T SPPE

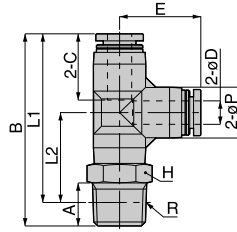


단위 : mm

형 식	튜브외경 øD	øP	튜브엔드 C	E	B	ød	F1	F2	T	질량 (g)	유효단면적 (mm ²)
SPPE4 ⑤⑥	4	10	15	17	17	3.2	6.5	13	10	6.5	5.3
SPPE6 ⑤⑥	6	13	17.1	20.2	20.2	3.2	8	16	13	9	12.5
SPPE8 ⑤⑥	8	15	18.1	22.2	22.2	3.2	9	18	15	13	20
SPPE10 ⑤⑥	10	17.5	19.8	25.4	25.4	4.2	12	24	17.5	21	35
SPPE12 ⑤⑥	12	21	23.1	28.6	28.4	4.2	14	28	21.7	30	59

스테인스 피팅 · 티 피팅
바브 피팅
SUS303 바브 피팅
볼스수지 피팅
폴리프로필렌 PP 피팅
케미컬 피팅
SUS316 원타치 피팅
SUS316 투타치 피팅
SUS304 원타치 피팅
SUS303 원타치 피팅
대경치 피팅
브라시 원타치 피팅
브라시 투타치 피팅
금속오조절 피팅
통 피팅
스톱 피팅
공경 32도· 34도 35도
다발로 로타리 볼록
메인 볼록
28도 경크산 볼록
커넥터
라이트 커넥팅
컬러 접
제이더부착 스테인스 볼록
브레이크 스테인스 볼록
스테인스 볼록
스테인스 볼록 (대경)
스테인스 볼록 (대경)
스테인스 볼록 (SUS303)
스테인스 볼록 (PP)
스테인스 볼록 (브라시)
스톱 볼브 스테인스 티팅
스톱 볼브 SUS316 티팅
스톱 볼브 PP 티팅
스톱 볼브 브라시 티팅
금속제이 볼브
금속제이 볼브 미나스커넥터
스톱 볼브 ET
공경 20도 볼브
스톱 제이더이더
프레서 컨트롤러
프레서 개이지
체크 볼브
저전동압 체크 볼브

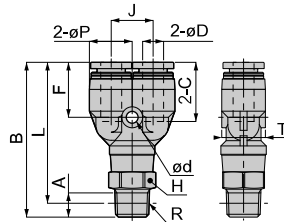
브랜치 - T
SPPD



단위 : mm

형식	튜브외경 øD	R	A	B	L1	L2	øP	튜브엔드 C1	E	육각대변 H	질량 (g)	유효단면적 (mm ²)
SPPD4-01 ⑤⑥⑦	4	R1/8	8	40.2	36.2	19.2	10	15	17	10	6	3.3
SPPD4-02 ⑤⑥⑦		R1/4	11	43.2	37.2	20.2				14	6.5	
SPPD6-01 ⑤⑥⑦	6	R1/8	8	46.3	42.3	22	13	17.1	20.2	12	8	8.8
SPPD6-02 ⑤⑥⑦		R1/4	11	49.3	43.3	23				14	8.5	
SPPD6-03 ⑤⑥⑦		R3/8	12	51.1	44.8	24.5				17	9.5	
SPPD8-01 ⑤⑥⑦	8	R1/8	8	50.4	46.4	24.2	15	18.1	22.2	14	11	18
SPPD8-02 ⑤⑥⑦		R1/4	11	53.4	47.4	25.2				12	12	
SPPD8-03 ⑤⑥⑦		R3/8	12	55.2	48.9	26.7				17	13	
SPPD10-02 ⑤⑥⑦	10	R1/4	11	61.4	55.4	30	17.5	20.4	25.4	17	18	26.2
SPPD10-03 ⑤⑥⑦		R3/8	12	62.4	56.1	30.7				19	19	
SPPD12-03 ⑤⑥⑦	12	R3/8	12	67.8	61.5	32.9	21	23.1	28.4	22	26	37.4
SPPD12-04 ⑤⑥⑦		R1/2	15	70.8	62.6	34				28	28	

브랜치 - Y
SPPX



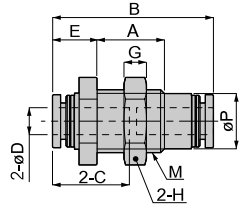
단위 : mm

형식	튜브외경 øD	R	A	B	L	øP	튜브엔드 C	J	ød	F	T	육각대변 H	질량 (g)	유효단면적 (mm ²)
SPPX4-01 ⑤⑥⑦	4	R1/8	8	40.7	36.7	10	15	11	3.4	14.2	10	10	6.5	3
SPPX4-02 ⑤⑥⑦		R1/4	11	43.7	37.7							14	7	
SPPX6-01 ⑤⑥⑦	6	R1/8	8	44.5	40.5	12.5	17.1	12	3.4	15.9	12.5	12	8	6.2
SPPX6-02 ⑤⑥⑦		R1/4	11	47.5	41.5							14	8.5	
SPPX6-03 ⑤⑥⑦		R3/8	12	49.3	43							17	9.5	
SPPX8-01 ⑤⑥⑦	8	R1/8	8	48.7	44.7	14.5	18.1	14	3.4	17.2	14.5	14	12	15.7
SPPX8-02 ⑤⑥⑦		R1/4	11	51.7	45.7							17	13	
SPPX8-03 ⑤⑥⑦		R3/8	12	53.5	47.2							17	13	
SPPX10-02 ⑤⑥⑦	10	R1/4	11	58.5	52.5	18	20.9	18	4.5	19.7	18	17	20	22.2
SPPX10-03 ⑤⑥⑦		R3/8	12	59.5	53.2							21	21	
SPPX12-03 ⑤⑥⑦	12	R3/8	12	64.7	58.4	21	23.6	20	4.2	22.4	21	22	28	29.8
SPPX12-04 ⑤⑥⑦		R1/2	15	67.7	59.5							30	30	

- 스테인스 피팅
- 비피팅
- 비브 피팅
- SUS303
- 비브 피팅
- 비스수지 피팅
- 폴리프로필렌
- PP 피팅
- 케미컬 피팅
- SUS316
- 원터치 피팅
- SUS316
- 투터치 피팅
- SUS304
- 원터치 피팅
- SUS303
- 원터치 피팅
- 대경치 피팅
- 브라스
- 원터치 피팅
- 브라스
- 투터치 피팅
- 금속연속조절
- 피팅
- 롱 피팅
- 스톱 피팅
- 공경 32mm
- 24용량 32mm
- 다량로
- 로타리 볼록
- 메인 볼록
- 28로
- 정크산 볼록
- 커워터
- 라이트 커블링
- 컬러 접
- 제이부착
- 스테인스볼록
- 브레이크
- 스테인스볼록
- 스테인스볼록
- (대용량)
- 스테인스볼록
- (대용량)
- 스테인스볼록
- (SUS303)
- 스테인스볼록
- (PP)
- 스테인스볼록
- (브라스)
- 스톱물 밸브
- 스테인스 피팅
- 스톱물 밸브
- SUS316 타입
- 스톱물 밸브
- PP 타입
- 스톱물 밸브
- 브라스 타입
- 금속제 밸브
- 금속제 밸브
- 미시크리엄
- 스톱물 밸브
- ET
- 공경 20mm
- 밸브
- 시험
- 재용량미터
- 프레서
- 컨트롤러
- 프레서
- 개머지
- 체크 밸브
- 저전동압
- 체크 밸브

스테인드 피팅
· 미노팅
빈 피팅
SUS303 빈 피팅
불소수 피팅
플리프로폴렌 PP 피팅
케미칼 피팅
SUS316 환퍼 피팅
SUS316 투터치 피팅
SUS304 환퍼 피팅
SUS303 환퍼 피팅
대전방지 피팅
브라스 환퍼 피팅
브라스 투터치 피팅
금속용도조절 피팅
롱 피팅
스팀 피팅
라인 3중·2중벽 구조
다화로 코팅 피팅
메인 블록
2중로 경구산 블록
캐피터
라이프 캐핑
컬러 캡
계기 부착 색도 렌즈 피팅
브레이크 색도 렌즈 피팅
스피드 렌즈 피팅
스피드 렌즈 피팅 (유량)
스피드 렌즈 피팅 (유압)
스피드 렌즈 피팅 SUS303
스피드 렌즈 피팅 (PP)
스피드 렌즈 피팅 (브라스)
스로울 밸브 스테인드 타입
스로울 밸브 SUS316 타입
스로울 밸브 PP 타입
스로울 밸브 브라스 타입
금속헤기 밸브
금속헤기 밸브 미니스켓타입
스로울 밸브 ET
고정 오리피스 밸브
수형 레귤레이터
프레서 컨트롤러
프레서 게이지
체크 밸브
저저항압 체크 밸브

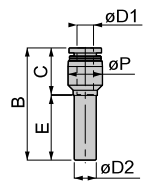
패널 유니언 - P SPPMP



단위 : mm

형 식	튜브외경 øD	M	B	E	A	øP	튜브엔드 C	육각대변 H	G	질량 (g)	유효단면적 (mm ²)	CAD 파일명
SPPMP4 ⑤⑥	4	M12×1.5	31.6	9.3	12	10	15	14	5	7.2	4.2	PPMP4
SPPMP6 ⑤⑥	6	M14×1.5	35.8	9.9	15	12.3	17.1	17	5	10.2	10.7	PPMP6
SPPMP8 ⑤⑥	8	M16×1.5	38.4	10.7	15.5	14.2	18.1	19	6	14.3	19.1	PPMP8
SPPMP10 ⑤⑥	10	M20×2	43.4	13.2	18.5	17.5	20.9	24	6	24.4	39.6	PPMP10
SPPMP12 ⑤⑥	12	M24×2	48.8	13.4	20.5	21	23.6	27	6	30.4	47.6	PPMP12

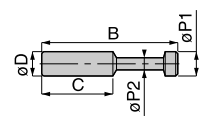
리듀서 SPPGJ



단위 : mm

형 식	튜브외경 ø D1	적용피팅구경 ø D2	B	E	øP	튜브엔드 C	질량 (g)	유효단면적 (mm ²)
SPPGJ6-4 ⑤⑥	4	6	37.8	22.3	10	15	2.4	5
SPPGJ8-4 ⑤⑥	4	8	40.3	23.3	12.5	15	3	4.5
SPPGJ8-6 ⑤⑥	6		40.9			17.1	3.2	11.5
SPPGJ10-6 ⑤⑥	6	10	43.9	28.3	12.5	17.1	3.6	11.5
SPPGJ10-8 ⑤⑥	8		43.7	24.8	14.5	18.1	4.7	22.5
SPPGJ12-8 ⑤⑥	8		49.7	33.5	14.5	18.1	5.4	23
SPPGJ12-10 ⑤⑥	10	12	50.2	28.8	17.5	20.4	7.9	31.5

피팅 플러그 SPPP

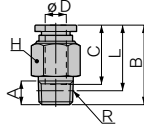


단위 : mm

형 식	적용피팅구경 øD	B	øP1	øP2	C	질량 (g)
SPPP4 ⑥	4	27.5	5	3	15	0.5
SPPP6 ⑥	6	32.5	7	3	17	0.5
SPPP8 ⑥	8	36.5	9	4	18.1	1
SPPP10 ⑥	10	42	11	5	20.2	2
SPPP12 ⑥	12	44	13	6	23.4	2.5

스트레이트 / 나사부위 본체 재질 : SUS303

SPPC-SP



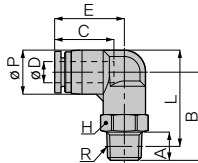
단위 : mm

형 식	튜브외경 øD	R	A	B	L	튜브엔드 C	육각대변 H	질량 (g)	유효단면적 (mm ²)
SPPC4-M3SP	4	M3×0.5	2.5	20.1	17.6	14.9	10	5.5	1.2
SPPC4-M5SP		M5×0.8	3	20	17				
SPPC4-O1SP		R1/8	8	21	15			3	
SPPC4-O2SP		R1/4	11	21	15				14
SPPC6-M5SP	6	M5×0.8	3	22.1	19.1	17	12	8.3	1.8
SPPC6-O1SP		R1/8	8	22.6	18.6				
SPPC6-O2SP		R1/4	11	24.6	18.5			14	16
SPPC6-O3SP		R3/8	12	23.6	17.2			17	25
SPPC8-O1SP	8	R1/8	8	27.9	23.9	18.2	14	14	6
SPPC8-O2SP		R1/4	11	26.6	20.6				
SPPC8-O3SP		R3/8	12	23.9	17.6		17	21	
SPPC10-O2SP		10	R1/4	11	29.8		23.8	20.7	17
SPPC10-O3SP	R3/8		12	29.3	23	24			
SPPC12-O3SP	12	R3/8	12	31.9	25.6	23.3	21	32	11
SPPC12-O4SP		R1/2	15	33.9	25.7			46	

※1. 관용테이퍼나사 타입의 L 치수는 나사 취부 후의 참고 치수입니다.

엘보 / 나사부위 본체 재질 : SUS303

SPPL-SP



단위 : mm

형 식	튜브외경 øD	R	A	B	L	øD	튜브엔드 C	E	육각대변 H	질량 (g)	유효단면적 (mm ²)
SPPL4-M3SP	4	M3×0.5	2.5	19.8	22.3	10	14.9	18	10	6	1.2
SPPL4-M5SP		M5×0.8	3	20.3	24.3					6.9	1.8
SPPL4-O1SP		R1/8	8	23.3	25.3					9.5	2.8
SPPL4-O2SP		R1/4	11	26.3	25.3					14	
SPPL6-M5SP	6	M5×0.8	3	22	25.3	12.5	16.8	19.8	12	11	1.8
SPPL6-O1SP		R1/8	8	25	27.3					13	4.6
SPPL6-O2SP		R1/4	11	28	28.2					14	
SPPL6-O3SP		R3/8	12	29.8	29.7					17	31
SPPL8-O1SP	8	R1/8	8	28	31.3	14.5	18.1	22.7	14	16	6
SPPL8-O2SP		R1/4	11	31	32.2					21	
SPPL8-O3SP		R3/8	12	32.8	33.7					17	33
SPPL10-O2SP		10	R1/4	11	36					38.7	17.5
SPPL10-O3SP	R3/8		12	37	39.4	37					
SPPL12-O3SP	12	R3/8	12	39	43.2	21	23.4	29.4	21	46	10
SPPL12-O4SP		R1/2	15	42	44.3					60	

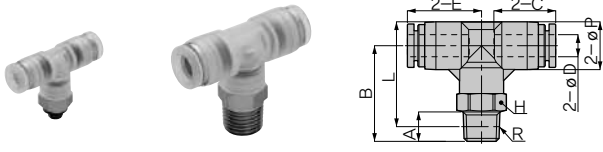
※1. 관용테이퍼나사 타입의 L 치수는 나사 취부 후의 참고 치수입니다.

스테인드 피팅 · 미피팅
바브 피팅
SUS303 바브 피팅
불소수지 피팅
폴리프로필렌 PP 피팅
케미컬 피팅
SUS316 원터치 피팅
SUS316 투터치 피팅
SUS304 원터치 피팅
SUS303 원터치 피팅
대경치 피팅
브라시 원터치 피팅
브라시 투터치 피팅
금속표도코팅 피팅
롱 피팅
스톱 피팅
공경 32도· 34도/32도
다웰로 로터리 블록
메인 블록
28로 정크산 블록
캐피터
라이트 캐핑
컬러 캡
제거부착 스테인드 피팅
브레이크 스테인드 피팅
스테인드 피팅
스테인드 피팅 (대경)
스테인드 피팅 (대경)
스테인드 피팅 (SUS303)
스테인드 피팅 (PP)
스테인드 피팅 (브라시)
스톱 볼브 스테인드 타입
스톱 볼브 SUS316 타입
스톱 볼브 PP 타입
스톱 볼브 브라시 타입
금속끼기 볼브
금속끼기 볼브 미스캐터 타입
스톱 볼브 ET
공경 28도/32도
소형 재용레이더
프레서 컨트롤러
프레서 개지치
체크 밸브
저저압 체크 밸브

스테인드 피팅 · 미너스 피팅
비브 피팅
SUS303 비브 피팅
불소수 피팅
플리프로폴렌 PP 피팅
케이잡 피팅
SUS316 원터치 피팅
SUS316 투터치 피팅
SUS304 원터치 피팅
SUS303 원터치 피팅
대전형 피팅
브라스 원터치 피팅
브라스 투터치 피팅
금속연료조절 피팅
롱 피팅
스통 피팅
플러그, 스톱, 스왑아웃 코너
디플로 로라리 블록
메인 블록
28호로 전반 블록
카뷰터
라이프 캐핑
컬러 캡
개기부착 스테인드 피팅
브레이크 스테인드 피팅
스테인드 피팅
스테인드 피팅 (대용량)
스테인드 피팅 (대용량)
스테인드 피팅 (SUS303)
스테인드 피팅 (PP)
스테인드 피팅 (브라스)
스스로 밀봉 스테인드 타입
스스로 밀봉 SUS316 타입
스스로 밀봉 PP 타입
스스로 밀봉 브라스 타입
금속(에) 밸브
금속(에) 밸브 미너스 타입
스스로 밀봉 ET
고정 양피스 밸브
스형 패널메이커
프레서 인도플러
프레서 개이지
체크 밸브
저저압 체크 밸브

티 (T) / 나사부위 본체 재질 : SUS303

SPPB-SP



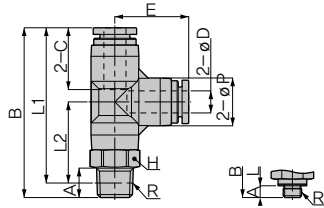
미터나사 타입 단위 : mm

형 식	튜브외경 φD	R	A	B	L	φP	튜브엔드 C	E	육각대변 H	질량 (g)	유효단면적 (mm ²)
SPPB4-M3SP	4	M3×0.5	2.5	19.7	22.2	10	14.9	16.9	10	7.9	1.2
SPPB4-M5SP		M5×0.8	3	20.2						8.8	1.8
SPPB4-O1SP		R1/8	8	23.2	12					2.8	
SPPB4-O2SP		R1/4	11	26.2	20						
SPPB6-M5SP	6	M5×0.8	3	23	26.5	13	17	20.15	12	1.8	
SPPB6-O1SP		R1/8	8	26	28.5				16	4.6	
SPPB6-O2SP		R1/4	11	29	29.5				22		
SPPB6-O3SP		R3/8	12	30.8	31				34		
SPPB8-O1SP	8	R1/8	8	26.3	29.8	15	18.1	22.4	14	20	5.8
SPPB8-O2SP		R1/4	11	29.3	30.8				25		
SPPB8-O3SP		R3/8	12	31.1	32.3				37		
SPPB10-O2SP	10	R1/4	11	36	38.7	17.5	20.2	25.2	17	36	8
SPPB10-O3SP		R3/8	12	37	39.4				43		
SPPB12-O3SP	12	R3/8	12	39	43.2	21	22.9	28.4	21	54	10
SPPB12-O4SP		R1/2	15	42	44.3				69		

※ 1. 관용테이퍼나사 타입의 L 치수는 나사 취부 후의 참고 치수입니다.

브랜치 - T / 나사부위 본체 재질 : SUS303

SPPD-SP



미터나사 타입

단위 : mm

형식	튜브외경 øD	R	A	B	L1	L2	øP	튜브엔드 C	E	육각대변 H	질량 (g)	유출단면적 (mm ²)
SPPD4-M3SP	4	M3×0.5	2.5	36.6	34.1	17.2	10	14.9	16.9	10	7.9	1.2
SPPD4-M5SP		M5×0.8	3	37.1							8.8	1.8
SPPD4-01SP		R1/8	8	40.1	36.1	19.2				12	2.8	
SPPD4-02SP		R1/4	11	43.1	37.1	20.2				14		20
SPPD6-M5SP	6	M5×0.8	3	43.2	40.2	20	13	17	20.1	12	14	1.8
SPPD6-01SP		R1/8	8	46.2	42.2	22					16	4.6
SPPD6-02SP		R1/4	11	49.2	43.1	23				14	22	
SPPD6-03SP		R3/8	12	51	44.6	24.5				17	34	
SPPD8-01SP	8	R1/8	8	50.4	46.4	24.2	15	18.1	22.2	14	20	6
SPPD8-02SP		R1/4	11	53.4	47.4	25.2				17	37	
SPPD8-03SP		R3/8	12	55.2	48.9	26.7				17	37	
SPPD10-02SP	10	R1/4	11	61.2	55.2	30	17.5	20.2	25.2	17	36	8
SPPD10-03SP		R3/8	12	62.2	55.9	30.7				17	43	
SPPD12-03SP	12	R3/8	12	67.6	61.3	32.9	21	22.9	28.2	21	54	10
SPPD12-04SP		R1/2	15	70.6	62.4	34					69	

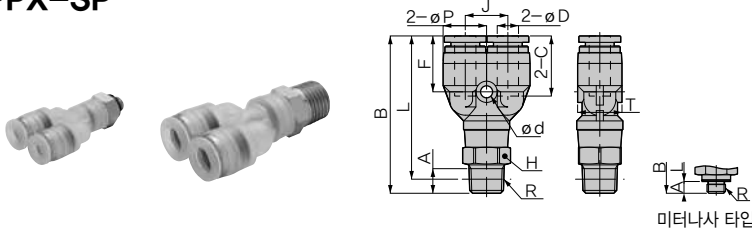
※1. 관용테이퍼나사 타입의 L 치수는 나사 취부 후의 참고 치수입니다.

스테인드 피팅 · 미러피팅
비브 피팅
SUS303 비브 피팅
불소수지 피팅
폴리프로필렌 PP 피팅
케미컬 피팅
SUS316 원타치 피팅
SUS316 투타치 피팅
SUS304 원타치 피팅
SUS303 원타치 피팅
대경치 피팅
브라스 원타치 피팅
브라스 투타치 피팅
금속계조절 피팅
롱 피팅
스톱 피팅
공압 3포트· 2스톱 2포트
다방향 로타리 볼록
메인 볼록
2방향 정크산 볼록
캐피타
라이트 컷팅
컬러 캡
제거부착 스테인드볼록
브레인 스테인드볼록
스테인드볼록
스테인드볼록 (대경형)
스테인드볼록 (대경형)
스테인드볼록 (SUS303)
스테인드볼록 (PP)
스테인드볼록 (브라스)
스톱 볼브 스테인드 타입
스톱 볼브 SUS316 타입
스톱 볼브 PP 타입
스톱 볼브 브라스 타입
금속계기 볼브
금속계기 볼브 미나스캐피타입
스톱 볼브 ET
고압 오리피스 볼브
소형 재용레이더
프레서 컨트롤러
프레서 게이지
체크 볼브
저전동압 체크 볼브

스테인드 피팅 · 미터 타입
비브 피팅
SUS303 비브 피팅
플라스틱 피팅
폴리프로필렌 PP 피팅
케미칼 피팅
SUS316 완퍼 피팅
SUS316 투퍼 피팅
SUS304 완퍼 피팅
SUS303 완퍼 피팅
대전형 피팅
브라시 완퍼 피팅
브라시 투퍼 피팅
금속연조결 피팅
통 피팅
스톱 피팅
리딩, 3중, 4중, 5중, 6중
다중로 로라피 블록
메인 블록
2중로 완퍼 블록
캐뷰터
라이트 캐빙
컬러 컵
개시 부위 스테인드 피팅
스테인드 스테인드 피팅
스테인드 완퍼
스테인드 완퍼 (유유량)
스테인드 완퍼 (유유량)
스테인드 완퍼 (PP)
스테인드 완퍼 (브라시)
스톱 볼브 스테인드 타입
스톱 볼브 SUS316 타입
스톱 볼브 PP 타입
스톱 볼브 브라시 타입
금속(기) 볼브
금속(기) 볼브 미터나사 타입
스톱 볼브 ET
고장 인리퍼스 볼브
스형 레플레이터
프레셔 인도플러
프레셔 개이지
체크 볼브
저장용압 체크 볼브

브랜치 - Y / 나사부위 본체 재질 : SUS303

SPPX-SP



단위 : mm

형 식	튜브외경 øD	R	A	B	L	øP	튜브엔드 C	J	ød	F	육각대변 H	T	질량 (g)	유량단면적 (mm ²)
SPPX4-M3SP	4	M3×0.5	2.5	37.1	34.6	10	14.9	11	3.2	14.1	10	10.4	8.2	1.2
SPPX4-M5SP		M5×0.8	3	37.6									9.1	1.8
SPPX4-O1SP		R1/8	8	40.6	36.6								12	2.6
SPPX4-O2SP		R1/4	11	43.6	37.6								21	
SPPX6-M5SP	6	M5×0.8	3	41.4	38.4	12.5	17	12	3.4	15.8	12	13.5	14	1.8
SPPX6-O1SP		R1/8	8	44.4	40.4								16	4.2
SPPX6-O2SP		R1/4	11	47.4	41.3								23	
SPPX6-O3SP		R3/8	12	49.2	42.8								35	
SPPX8-O1SP	8	R1/8	8	48.7	44.7	14.5	18.1	14	3.4	17.2	14	15.1	20	5.9
SPPX8-O2SP		R1/4	11	51.7	45.7								25	
SPPX8-O3SP		R3/8	12	53.5	47.2								37	
SPPX10-O2SP	10	R1/4	11	58.3	52.3	18	20.7	18	4.5	19.5	17	18	37	6.7
SPPX10-O3SP		R3/8	12	59.3	53								45	
SPPX12-O3SP	12	R3/8	12	64.5	58.2	21	23.4	20	4.2	22.2	21	21	56	7.9
SPPX12-O4SP		R1/2	15	67.5	59.3								71	

※ 1. 관용테이퍼나사 타입의 L 치수는 나사 휘부 후의 참고 치수입니다.