

배관기기 종합카탈로그

ONE TOUCH FITTING SPATTER TYPE SERIES

원터치 피팅 스파터 타입 시리즈 INDEX

| | |
|-----------|-----|
| 특징 및 장점 | 196 |
| 주문형식 | 197 |
| 구조도 | 198 |
| 개별주의사항 | 198 |
| 표준제품 일람표 | 199 |
| 접속부위 착탈방법 | 200 |
| 치수도 | 201 |

| |
|--------------------|
| 스탠드 피팅 |
| 미니 피팅 |
| SUS316 원터치 피팅 |
| SUS316 튜터치 피팅 |
| SUS304 피팅 |
| SUS303 피팅 |
| 케미컬 피팅 |
| PP 피팅 |
| 다방향 피팅 |
| 스패터 피팅 |
| 브라스 원터치 피팅 |
| 브라스 튜터치 피팅 |
| 금형온도조절 피팅 |
| 통 피팅 |
| 바브 피팅 |
| SUS303 바브 피팅 |
| 스틀 피팅 |
| 로타리 조인트 |
| 고속 로타리 조인트 |
| 다회로 로타리 볼록 |
| 1회로 피팅 부속 튜브 |
| 메인 볼록 |
| 2회로 정크션 볼록 |
| 커넥터 |
| 커플링 |
| 컬러 캡 |
| 스티드 편트플라 스테인드 타입 |
| 스티드 편트플라 대용량 타입 |
| 스티드 편트플라 저용량 타입 |
| 스티드 편트플라 SUS303 타입 |
| 스티드 편트플라 PP 타입 |
| 스티드 편트플라 스테인드 타입 |
| 스티드 편트플라 브라스 타입 |
| 스티드 편트플라 중용량 타입 |
| 스로틀 밸브 스테인드 타입 |
| 스로틀 밸브 SUS316 타입 |
| 스로틀 밸브 PP 타입 |
| 스로틀 밸브 브라스 타입 |

주의 사용하기 전에 부록(前)-P.80의 「안전상의 주의」를 반드시 읽어 주십시오.

| |
|-----------------------|
| 스테인도 피팅 |
| 미니 피팅 |
| SUS316 원터치 피팅 |
| SUS316 투타치 피팅 |
| SUS304 피팅 |
| SUS303 피팅 |
| 케미컬 피팅 |
| PP 피팅 |
| 대행지 피팅 |
| 스패터 피팅 |
| 브라스 원터치 피팅 |
| 브라스 투타치 피팅 |
| 금형온도조절 피팅 |
| 통 피팅 |
| 바브 피팅 |
| SUS303 바브 피팅 |
| 스톱 피팅 |
| 로타리 조인트 |
| 고속 로타리 조인트 |
| 다회로 로타리 블록 |
| 대행지 피팅 부착 확보 |
| 메인 블록 |
| 2회로 정국산 블록 |
| 커넥터 |
| 커플링 |
| 컬러 캡 |
| 스피드 컨트롤러 스테인도 타입 |
| 스피드 컨트롤러 대형용 타입 |
| 스피드 컨트롤러 가용용 타입 |
| 스피드 컨트롤러 SUS303 타입 |
| 스피드 컨트롤러 PP 타입 |
| 스피드 컨트롤러 스패터 타입 |
| 스피드 컨트롤러 브라스 타입 |
| 스피드 컨트롤러 장용용 타입 |
| 스로틀 밸브 스테인도 타입 |
| 스로틀 밸브 SUS316 타입 |
| 스로틀 밸브 PP 타입 |
| 스로틀 밸브 브라스 타입 |

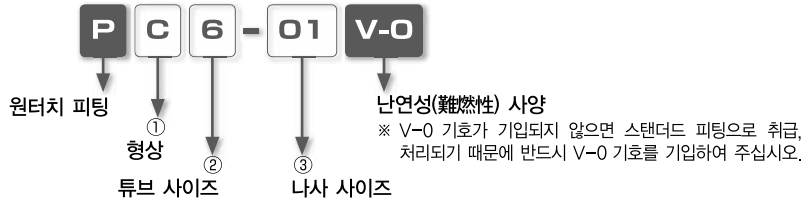
특수배관용 피팅 시리즈

스패터 피팅

내스패터용 난연성 플라스틱 재질 원터치 피팅!

- 난연성수지(難燃性樹脂)를 사용하여 내스패터성에 우수한 제품입니다.
※UL94-V-0는 미국 민간시험기관(미국 화재보험업자가 설립)이 제정한 규격으로, 자기소화성 재료(自己消化性材料)에 대하여 등급을 정하여 V-0, V-1, V-2, HB로 구분한 것으로 그 중 V-0는 가장 엄격한 등급입니다.
- 개방링에 커버가 부착되어 있기 때문에 스패터로 인한 개방링의 동작불능을 방지할 수 있습니다.
- 불꽃에 강한 플러그(멈춤 마개)를 추가하였습니다.
- PC, PL, PB타입의 외관을 리뉴얼, 경량화하였습니다.

주문형식 (예)



① 형상

| 기호 | 형상 | 기호 | 형상 | 기호 | 형상 | 기호 | 형상 |
|----|--------|----|-------|----|-------|----|-----------|
| C | 스트레이트 | L | 엘보 | B | 티 (T) | U | 유니언 스트레이트 |
| V | 유니언 엘보 | E | 유니언-T | | | | |

② 튜브 사이즈

| 튜브 사이즈 | 밀리 사이즈 | | | | |
|--------|--------|----|----|-----|-----|
| 기호 | 4 | 6 | 8 | 10 | 12 |
| 사이즈 | ø4 | ø6 | ø8 | ø10 | ø12 |

③ 나사 사이즈

| 나사 사이즈 | 미터나사 | | 관용테이퍼나사 | | | |
|--------|----------|--------|---------|------|------|------|
| 기호 | M5 | M6 | 01 | 02 | 03 | 04 |
| 사이즈 | M5 × 0.8 | M6 × 1 | R1/8 | R1/4 | R3/8 | R1/2 |

사양 (仕様)

| | |
|--------|------------------|
| 사용유체 | 입축공기, 물 (조건 有 ※) |
| 최고사용압력 | 0.9MPa |
| 사용진공압력 | -100kPa |
| 사용온도범위 | 0 ~ 60°C (不凍) |

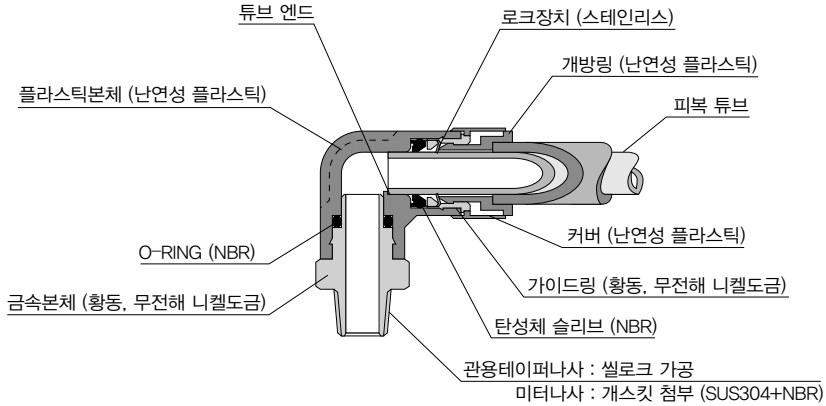
△경고

- ※ 사용유체가 물인 경우에는 하기의 조건을 반드시 엄수하여 주십시오.
- 1. 물을 사용할 때에는 서지압력을 최고사용압력 이하로 설정해서 사용하여 주십시오.
- 2. 물을 사용할 때에는 반드시 인서트링을 끼워서 사용하여 주십시오.

- 스텐드 피팅
- 미니 피팅
- SUS316 원터치 피팅
- SUS316 튜터치 피팅
- SUS304 피팅
- SUS300 피팅
- 케이컬 피팅
- PP 피팅
- 대향지 피팅
- 스페이더 피팅
- 브라스 원터치 피팅
- 브라스 튜터치 피팅
- 금형온도조절 피팅
- 롱 피팅
- 바브 피팅
- SUS303 바브 피팅
- 스톱 피팅
- 로터 2인드
- 고속 로터 2인드
- 대형로 로터핀 블록
- 표준형 피팅 부속 튜브
- 메인 블록
- 2회로 정크션 블록
- 커넥터
- 커플링
- 컬러 캡
- 스테인스틸 스텐드 피팅
- 스테인스틸 대향지 피팅
- 스테인스틸 저압 피팅
- 스테인스틸 SUS303 피팅
- 스테인스틸 R 피팅
- 스테인스틸 스텐드 피팅
- 스테인스틸 브라스 피팅
- 스테인스틸 저압 피팅
- 스테인스틸 스텐드 피팅
- 스테인스틸 SUS316 피팅
- 스테인스틸 PP 피팅
- 스테인스틸 브라스 타입

| |
|--------------------|
| 스테인드 피팅 |
| 미니 피팅 |
| SUS316 원터치 피팅 |
| SUS316 투터치 피팅 |
| SUS304 피팅 |
| SUS303 피팅 |
| 케미컬 피팅 |
| PP 피팅 |
| 대행지 피팅 |
| 스테인드 피팅 |
| 브라스 원터치 피팅 |
| 브라스 투터치 피팅 |
| 금속연도코팅 피팅 |
| 통 피팅 |
| 바브 피팅 |
| SUS303 바브 피팅 |
| 스톱 피팅 |
| 라피리 조인트 |
| 고속 라피리 조인트 |
| 다행로 라피리 볼록 |
| 고압용 피팅 유압 유압 |
| 메인 볼록 |
| 2행로 정크션 볼록 |
| 커넥터 |
| 커플링 |
| 컬러 캡 |
| 스테인드 원터치 스테인드 피팅 |
| 스테인드 원터치 대행지 피팅 |
| 스테인드 원터치 90도 피팅 |
| 스테인드 원터치 SUS303 피팅 |
| 스테인드 원터치 PP 피팅 |
| 스테인드 원터치 스테인드 피팅 |
| 스테인드 원터치 브라스 피팅 |
| 스테인드 원터치 90도 피팅 |
| 스톱 볼록 스테인드 피팅 |
| 스톱 볼록 SUS316 피팅 |
| 스톱 볼록 PP 피팅 |
| 스톱 볼록 브라스 피팅 |

구조도 (엘보(Elbow) : 제품명 ⇒ PL 타입의 경우)



개별주의사항

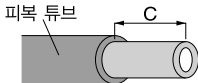
사용하기 전에 반드시 읽어 주십시오. 「안전상의 주의」에 대해서는 부록(前)-P.80을, 「수록제품의 공통주의사항」에 대해서는 부록(前)-P.82를, 「피팅 시리즈의 공통주의사항」에 대해서는 부록(前)-P.85를 참고하여 주십시오.

경 고

1. 사용유체가 물일 때에 사양에 명기되어 있는 조건을 모두 만족시키지 못하는 경우에는 사용하지 마십시오. 피팅 본체의 파손, 튜브의 빠짐, 압축공기 누설(漏泄)의 원인이 될 가능성이 있습니다.

주 의

1. 피복 튜브를 사용할 때에는 피복부위를 지정치수로 절단하여 사용하십시오. 지정치수 이외로 절단하면 튜브의 빠짐 및 압축공기의 누설, 장착불가의 원인이 될 가능성이 있습니다.



| | | | | | |
|-------------|--------|--------|--------|-------|--------|
| 피팅 사이즈 | ø4mm | ø6mm | ø8mm | ø10mm | ø12mm |
| 피복 절단치수 (C) | 15.5mm | 16.5mm | 17.5mm | 20mm | 23.5mm |

※ 튜브 스트리퍼 커터(P.749 참조)를 사용하면 상기의 치수대로 간편하게 절단 가능합니다.

표준제품 일람표

나사 ⇄ 튜브의 접속

| 형상 | 수록 페이지 | 나사 사이즈 | 튜브외경 | | | | |
|----------|--------|----------|------|---|---|----|----|
| | | | 4 | 6 | 8 | 10 | 12 |
| PC 스트레이트 | 201 | M5 × 0.8 | ● | | | | |
| | | M6 × 1 | ● | | | | |
| | | R1/8 | ● | ● | ● | ● | |
| | | R1/4 | ● | ● | ● | ● | ● |
| | | R3/8 | ● | ● | ● | ● | ● |
| | | R1/2 | ● | ● | ● | ● | ● |
| PL 엘보 | 202 | M5 × 0.8 | ● | | | | |
| | | M6 × 1 | ● | | | | |
| | | R1/8 | ● | ● | ● | ● | |
| | | R1/4 | ● | ● | ● | ● | ● |
| | | R3/8 | ● | ● | ● | ● | ● |
| | | R1/2 | ● | ● | ● | ● | ● |
| PB 티 (T) | 203 | M5 × 0.8 | ● | | | | |
| | | M6 × 1 | ● | | | | |
| | | R1/8 | ● | ● | ● | ● | |
| | | R1/4 | ● | ● | ● | ● | ● |
| | | R3/8 | ● | ● | ● | ● | ● |
| | | R1/2 | ● | ● | ● | ● | ● |

튜브 ⇄ 튜브의 접속 (동일 사이즈)

| 형상 | 수록 페이지 | 튜브외경 | | | | |
|--------------|--------|------|---|---|----|----|
| | | 4 | 6 | 8 | 10 | 12 |
| PU 유니언 스트레이트 | 201 | ● | ● | ● | ● | ● |
| PV 유니언 엘보 | 202 | ● | ● | ● | ● | ● |
| PE 유니언-T | 203 | ● | ● | ● | ● | ● |

플러그

| 형상 | 수록 페이지 | 튜브외경 | | | | |
|-----------|--------|------|---|---|----|----|
| | | 4 | 6 | 8 | 10 | 12 |
| PP 피팅 플러그 | | ● | ● | ● | ● | ● |

스테인드 피팅

미니 피팅

SUS316
원타치 피팅

SUS316
투타치 피팅

SUS304 피팅

SUS303 피팅

케미컬 피팅

PP 피팅

다행치 피팅

스패터 피팅

브라스
원타치 피팅

브라스
투타치 피팅

금형온도조절
피팅

롱 피팅

바브 피팅

SUS303
바브 피팅

스톱 피팅

로타리 조인트

고속
로타리 조인트

다회로
로타리 블록

1/2인치
피팅 부속 튜브

메인 블록

2회로
장크션 블록

커넥터

커플링

컬러 캡

스티드 편트플라
4인치 피팅

스티드 편트플라
대용량 피팅

스티드 편트플라
저용량 피팅

스티드 편트플라
SUS303 피팅

스티드 편트플라
PP 피팅

스티드 편트플라
스패터 피팅

스티드 편트플라
브라스 피팅

스티드 편트플라
중용량 피팅

스톱플 밸브
스테인드 피팅

스톱플 밸브
SUS316 피팅

스톱플 밸브
PP 피팅

스톱플 밸브
브라스 피팅

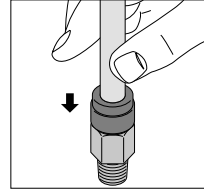
| |
|-----------------------|
| 스퍼드 피팅 |
| 미니 피팅 |
| SUS316 원터치 피팅 |
| SUS316 투터치 피팅 |
| SUS304 피팅 |
| SUS303 피팅 |
| 케미컬 피팅 |
| PP 피팅 |
| 대행지 피팅 |
| 스퍼터 피팅 |
| 브라스 원터치 피팅 |
| 브라스 투터치 피팅 |
| 금연오존용 피팅 |
| 통 피팅 |
| 바브 피팅 |
| SUS303 바브 피팅 |
| 스톱 피팅 |
| 로워 조인트 |
| 고속 로워 조인트 |
| 다행로 로워 볼록 |
| 고압액지 피팅 유압 유보 |
| 메인 볼록 |
| 2행로 정크션 볼록 |
| 커넥터 |
| 커플링 |
| 컬러 캡 |
| 스퍼드 전용피팅 스퍼드 타입 |
| 스퍼드 전용피팅 대행지 타입 |
| 스퍼드 전용피팅 유압 타입 |
| 스퍼드 전용피팅 SUS303 타입 |
| 스퍼드 전용피팅 PP 타입 |
| 스퍼드 전용피팅 스퍼터 타입 |
| 스퍼드 전용피팅 브라스 타입 |
| 스퍼드 전용피팅 중용량 타입 |
| 스로틀 밸브 스퍼드 타입 |
| 스로틀 밸브 SUS316 타입 |
| 스로틀 밸브 PP 타입 |
| 스로틀 밸브 브라스 타입 |

접속부위 착탈방법

1. 튜브의 탈착방법

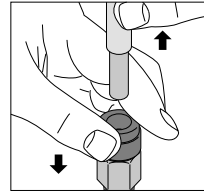
① 튜브의 장착

난연성(難燃性) 사양 스퍼터 피팅에 튜브를 장착시킬 때에는 튜브를 튜브 엔드까지 피팅에 밀어 넣으면 로크장치가 고정되며 탄성체 슬리브가 튜브의 외주면(外周面)을 감싸주게(Sealing) 됩니다.
 튜브를 장착할 때에는 피팅의 공통주의사항 「2. 튜브 장착시의 주의」의 내용을 참고해서 장착시켜 주십시오.



② 튜브의 분리

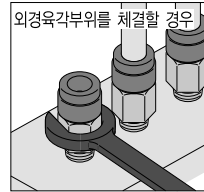
튜브를 피팅에서 빼낼 경우에는 개방링을 누르면 로크장치가 열리며 튜브가 빠집니다.
 튜브를 피팅에서 빼낼 때에는 반드시 압축공기를 차단한 후에 빼내십시오.



2. 나사의 체결방법

① 나사의 체결

나사를 조일 때에는 외경육각부위를 스패너 등의 공구를 이용하여 조이거나 내경육각부위를 육각렌치를 사용하여 조여 주십시오. (상세내용은 본문을 참고하여 주십시오.)
 또한, 나사를 조일 때에는 피팅의 공통주의사항 「4. 본체 취부상의 주의」의 권장조임토크 및 씰로크 색깔과 개스킷 재질을 참조해서 조여 주십시오.



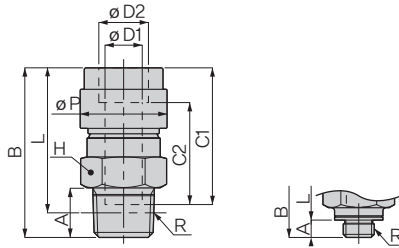
치수도 (mm)

스트레이트

PC V-0

RoHS대응

Renewal



미터나사 타입

단위 : mm

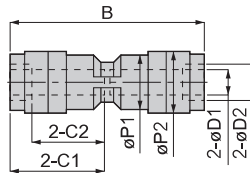
| 형식 | 튜브외경 øD1 | 튜브외경 øD2 | R | A | B | L | øP | 튜브엔드 C1 | 튜브엔드 C2 | 육각대변 H | 유효단면적 (ø mm) | 중량 (g) | CAD 파일명 | |
|------------|-------------|-------------|--------|------|------|------|----|------------|------------|-----------|-----------------|-----------|------------|------------|
| PC4-M5V-0 | 4 | 6 | M5×0.8 | 2.8 | 24.9 | 22.1 | 12 | 20 | 15 | 10 | 2.4 | 6.2 | PC4-M5V-0 | |
| PC4-M50V-0 | | | | | | 27.8 | | | | 25 | | 8 | 6.7 | PC4-M50V-0 |
| PC4-M6V-0 | | | | M6×1 | 3.8 | 25.9 | | | | 22.1 | | | 6.6 | PC4-M6V-0 |
| PC4-01V-0 | | | | R1/8 | 8 | 26.1 | | | | | 10 | 3 | 7.9 | PC4-01V-0 |
| PC4-02V-0 | | | R1/4 | 11 | 27.6 | 21.6 | | | 14 | | 17 | PC4-02V-0 | | |
| PC6-01V-0 | 6 | 8 | R1/8 | 8 | 27.4 | 23.4 | 14 | 22.1 | 16.5 | 12 | 5 | 8.7 | PC6-01V-0 | |
| PC6-02V-0 | | | | R1/4 | 11 | 28.8 | | | | 22.7 | | 14 | 15 | PC6-02V-0 |
| PC6-03V-0 | | | | R3/8 | 12 | 29.6 | | | | 23.2 | 17 | 28 | PC6-03V-0 | |
| PC8-01V-0 | | | | R1/8 | 8 | 33.1 | | | | 29.1 | | | 6 | 14 |
| PC8-02V-0 | 8 | 10 | R1/4 | 11 | 31.8 | 25.8 | 16 | 23.4 | 17.5 | 14 | 7 | 15 | PC8-02V-0 | |
| PC8-03V-0 | | | | R3/8 | 12 | 30.7 | | | | 24.4 | | 17 | 25 | PC8-03V-0 |
| PC10-01V-0 | 10 | 12 | R1/8 | 8 | 35.5 | 31.5 | 19 | 25.9 | 20 | 17 | 9 | 22 | PC10-01V-0 | |
| PC10-02V-0 | | | | R1/4 | 11 | 35 | | | | 29 | | 8.5 | 20 | PC10-02V-0 |
| PC10-03V-0 | | | | R3/8 | 12 | 34.5 | | | | 28.2 | | 25 | PC10-03V-0 | |
| PC10-04V-0 | | | | R1/2 | 15 | 35.6 | | | | 27.4 | 21 | 46 | PC10-04V-0 | |
| PC12-02V-0 | 12 | 14 | R1/4 | 11 | 40.9 | 34.9 | 22 | 28.3 | 23.3 | 21 | 8.5 | 28 | PC12-02V-0 | |
| PC12-03V-0 | | | | R3/8 | 12 | 36.9 | | | | 30.6 | | | 31 | PC12-03V-0 |
| PC12-04V-0 | | | | R1/2 | 15 | 38.9 | | | | 30.7 | 11 | 45 | PC12-04V-0 | |

* 관용테이퍼나사 타입의 L 치수는 나사 취부 후의 참고 치수입니다.

유니언 스트레이트

PU V-0

RoHS대응



단위 : mm

| 형식 | 튜브외경 øD1 | 튜브외경 øD2 | B | øP1 | øP2 | 튜브엔드 C1 | 튜브엔드 C2 | 유효단면적 (mm ²) | 중량 (g) | CAD 파일명 |
|---------|-------------|-------------|------|------|------|------------|------------|-----------------------------|-----------|------------|
| PU4V-0 | 4 | 6 | 41 | 10 | 12 | 20 | 15 | 5.3 | 6.1 | PU4V-0 |
| PU6V-0 | 6 | 8 | 45.1 | 12.5 | 14 | 22.1 | 16.5 | 12.5 | 7.8 | PU6V-0 |
| PU8V-0 | 8 | 10 | 48.2 | 14.5 | 16 | 23.3 | 17.4 | 20 | 11 | PU8V-0 |
| PU10V-0 | 10 | 12 | 51.8 | 17.5 | 19 | 25.4 | 19.5 | 35 | 17 | PU10V-0 |
| PU12V-0 | 12 | 14 | 57.8 | 21 | 22.2 | 28.4 | 23.4 | 59 | 25 | PU12V-0 |

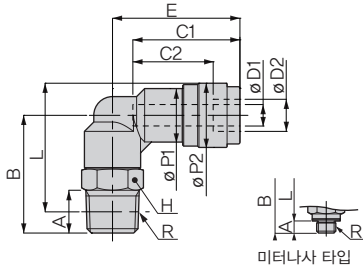
| |
|-----------------------|
| 스테인드 피팅 |
| 미니 피팅 |
| SUS316 원터치 피팅 |
| SUS316 투터치 피팅 |
| SUS304 피팅 |
| SUS303 피팅 |
| 케미컬 피팅 |
| PP 피팅 |
| 다방향 피팅 |
| 스퍼터 피팅 |
| 브라스 원터치 피팅 |
| 브라스 투터치 피팅 |
| 금형온도조절 피팅 |
| 롱 피팅 |
| 바브 피팅 |
| SUS303 바브 피팅 |
| 스몰 피팅 |
| 로타리 조인트 |
| 고속 로타리 조인트 |
| 다회로 로타리 블록 |
| 1방향 피팅 부속 부품 |
| 메인 블록 |
| 2회로 정공식 블록 |
| 커넥터 |
| 커플링 |
| 컬러 캡 |
| 스테인드 피팅과 스테인드 피팅 |
| 스테인드 피팅과 다방향 피팅 |
| 스테인드 피팅과 저용량 피팅 |
| 스테인드 피팅과 SUS303 피팅 |
| 스테인드 피팅과 PP 피팅 |
| 스테인드 피팅과 스퍼터 피팅 |
| 스테인드 피팅과 보스 피팅 |
| 스테인드 피팅과 정용량 피팅 |
| 스몰 펄브 스테인드 피팅 |
| 스몰 펄브 SUS316 피팅 |
| 스몰 펄브 PP 피팅 |
| 스몰 펄브 스테인드 피팅 |

| |
|----------------------|
| 스테인드 피팅 |
| 미니 피팅 |
| SUS316 원터치 피팅 |
| SUS316 투터치 피팅 |
| SUS304 피팅 |
| SUS303 피팅 |
| 케미컬 피팅 |
| PP 피팅 |
| 대행지 피팅 |
| 스패터 피팅 |
| 브라스 원터치 피팅 |
| 브라스 투터치 피팅 |
| 금형온도조절 피팅 |
| 통 피팅 |
| 바브 피팅 |
| SUS303 바브 피팅 |
| 스틀 피팅 |
| 코터리 조인트 |
| 고속 코터리 조인트 |
| 대형로 코터리 볼록 |
| 반방향지 피팅 부착 호브 |
| 메인 볼록 |
| 2호로 장크로스 볼록 |
| 커넥터 |
| 커플링 |
| 컬러 캡 |
| 스테인드 볼록 스테인드 구멍 |
| 스테인드 볼록 대형 구멍 |
| 스테인드 볼록 대형 구멍 |
| 스테인드 볼록 SUS303 구멍 |
| 스테인드 볼록 PP 구멍 |
| 스테인드 볼록 스테인드 구멍 |
| 스테인드 볼록 브라스 구멍 |
| 스테인드 볼록 대형 구멍 |
| 스테인드 볼록 SUS316 타입 |
| 스테인드 볼록 PP 타입 |
| 스테인드 볼록 브라스 타입 |

엘보 PL V-O

RoHS대응

Renewal



미터나사 타입

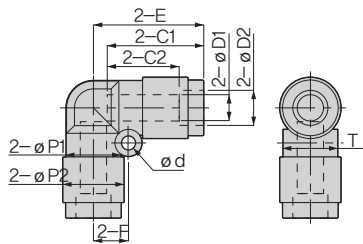
단위 : mm

| 형식 | 튜브 외경 øD1 | 튜브 외경 øD2 | R | A | B | L | øP1 | øP2 | 튜브 엔드 C1 | 튜브 엔드 C2 | E | 육각대변 H | 유효단면적 (ø mm) | 중량 (g) | CAD 파일명 |
|------------|--------------|--------------|--------|-----|------|------|------|------|-------------|-------------|------|-----------|-----------------|------------|------------|
| PL4-M5V-0 | 4 | 6 | M5x0.8 | 2.8 | 16 | 19.2 | 10 | 12 | 20 | 15 | 22.8 | 8 | 2.8 | 6.2 | PL4-M5V-0 |
| PL4-M6V-0 | | | M6x1 | 3.8 | 20 | 22.2 | | | | | 23.8 | 10 | | 8.8 | PL4-M6V-0 |
| PL4-01V-0 | | | R1/8 | 8 | 22 | 24 | | | | | 25.8 | 14 | | 11 | PL4-01V-0 |
| PL4-02V-0 | | | R1/4 | 11 | 29 | 29 | | | | | 25.8 | 14 | | 19 | PL4-02V-0 |
| PL6-01V-0 | 6 | 8 | R1/8 | 8 | 22.5 | 25.5 | 12.5 | 14 | 22.1 | 16.5 | 25.4 | 10 | 4.2 | 12 | PL6-01V-0 |
| PL6-02V-0 | | | R1/4 | 11 | 28 | 29 | | | | | 26.9 | 14 | 20 | PL6-02V-0 | |
| PL6-03V-0 | | | R3/8 | 12 | 31.5 | 32.2 | | | | | 28.9 | 17 | 31 | PL6-03V-0 | |
| PL8-01V-0 | 8 | 10 | R1/8 | 8 | 24 | 28 | 14.5 | 16 | 23.3 | 17.4 | 27.9 | 12 | 6 | 15 | PL8-01V-0 |
| PL8-02V-0 | | | R1/4 | 11 | 28 | 30 | | | | | 28.9 | 14 | 21 | PL8-02V-0 | |
| PL8-03V-0 | | | R3/8 | 12 | 31 | 32.7 | | | | | 29.9 | 17 | 32 | PL8-03V-0 | |
| PL10-01V-0 | 10 | 12 | R1/8 | 8 | 25 | 30.1 | 17.5 | 19 | 25.4 | 19.5 | 30.7 | 12 | 6 | 19 | PL10-01V-0 |
| PL10-02V-0 | | | R1/4 | 11 | 28.5 | 32 | | | | | 31.2 | 14 | 8 | 25 | PL10-02V-0 |
| PL10-03V-0 | | | R3/8 | 12 | 32 | 35.2 | | | | | 32.2 | 17 | 36 | PL10-03V-0 | |
| PL10-04V-0 | | | R1/2 | 15 | 36 | 37.3 | | | | | 32.7 | 21 | 59 | PL10-04V-0 | |
| PL12-02V-0 | 12 | 14 | R1/4 | 11 | 29.8 | 34.8 | 21 | 22.2 | 28.4 | 23.4 | 34 | 14 | 8 | 29 | PL12-02V-0 |
| PL12-03V-0 | | | R3/8 | 12 | 32.5 | 37.3 | | | | | 34.7 | 17 | 10 | 40 | PL12-03V-0 |
| PL12-04V-0 | | | R1/2 | 15 | 36.5 | 39.4 | | | | | 35.7 | 21 | 10.3 | 64 | PL12-04V-0 |

* 관용테이퍼나사 타입의 L 치수는 나사 취부 후의 참고 치수입니다.

유니언 엘보 PV V-O

RoHS대응

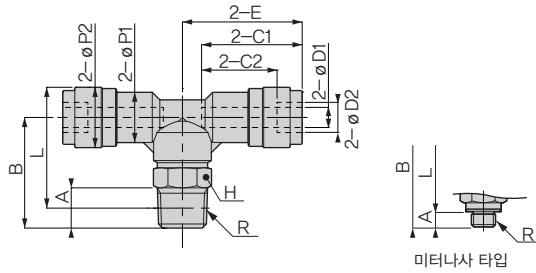


단위 : mm

| 형식 | 튜브 외경 øD1 | 튜브 외경 øD2 | øP1 | øP2 | 튜브 엔드 C1 | 튜브 엔드 C2 | E | ød | F | T | 유효단면적 (ø mm) | 중량 (g) | CAD 파일명 |
|---------|--------------|--------------|------|------|-------------|-------------|------|-----|-----|------|-----------------|-----------|------------|
| PV4V-0 | 4 | 6 | 10 | 12 | 20 | 15 | 22 | 3.2 | 6.5 | 10.4 | 2.8 | 6.5 | PV4V-0 |
| PV6V-0 | 6 | 8 | 12.5 | 14 | 22.1 | 16.5 | 25.2 | 3.2 | 8 | 13.5 | 5 | 8.6 | PV6V-0 |
| PV8V-0 | 8 | 10 | 15 | 16 | 23.3 | 17.4 | 27.6 | 4.2 | 10 | 15.6 | 7.2 | 13 | PV8V-0 |
| PV10V-0 | 10 | 12 | 17.5 | 19 | 25.4 | 19.5 | 31.4 | 4.2 | 12 | 18.2 | 8.3 | 19 | PV10V-0 |
| PV12V-0 | 12 | 14 | 21 | 22.2 | 28.4 | 23.4 | 34.4 | 4.2 | 14 | 21.7 | 10 | 28 | PV12V-0 |

티 (T) PB V-0

RHS대응
Renewal



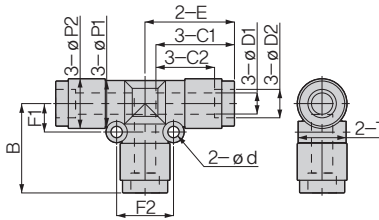
단위 : mm

| 형 식 | 튜브외경 ø D1 | 튜브외경 ø D2 | R | A | B | L | ø P1 | ø P2 | 튜브엔드 C1 | 튜브엔드 C2 | E | 육각대변 H | 오리피스경 (ø mm) | 중량 (g) | CAD 파일명 | | | | |
|------------|--------------|--------------|--------|------|------|------|------|------------|------------|------------|-------|-----------|-----------------|-----------|------------|-----------|-----------|-----------|------------|
| PB4-M5V-0 | 4 | 6 | M5×0.8 | 2.8 | 16 | 19.2 | 10 | 12 | 20 | 15 | 22.8 | 8 | 2.4 | 9.2 | PB4-M5V-0 | | | | |
| PB4-M6V-0 | | | M6×1 | 3.8 | 20 | 22.2 | | | | | | | | | 12 | PB4-M6V-0 | | | |
| PB4-01V-0 | | | R1/8 | 8 | 22 | 24 | | | | | | | | | 2.8 | 14 | PB4-01V-0 | | |
| PB4-02V-0 | | | R1/4 | 11 | 29 | 29 | | | | | | | | | 25.8 | 14 | PB4-02V-0 | | |
| PB6-01V-0 | 6 | 8 | R1/8 | 8 | 22.5 | 25.5 | 12.5 | 14 | 22.1 | 16.5 | 25.35 | 10 | 4.2 | 16 | PB6-01V-0 | | | | |
| PB6-02V-0 | | | R1/4 | 11 | 28 | 29 | | | | | | | | | 26.85 | 14 | 4.3 | 24 | PB6-02V-0 |
| PB6-03V-0 | | | R3/8 | 12 | 31.5 | 32.2 | | | | | | | | | 28.85 | 17 | 35 | PB6-03V-0 | |
| PB8-01V-0 | | | R1/8 | 8 | 24 | 28 | | | | | | | | | 27.9 | 12 | 6 | 20 | PB8-01V-0 |
| PB8-02V-0 | 8 | 10 | R1/4 | 11 | 28 | 30 | 14.5 | 16 | 23.3 | 17.4 | 28.9 | 14 | 6.7 | 26 | PB8-02V-0 | | | | |
| PB8-03V-0 | | | R3/8 | 12 | 31 | 32.7 | | | | | | | | | 29.9 | 17 | 37 | PB8-03V-0 | |
| PB10-02V-0 | | | R1/4 | 11 | 28.5 | 32 | | | | | | | | | 17.5 | 19 | 25.4 | 19.5 | 31.2 |
| PB10-03V-0 | R3/8 | 12 | 32 | 35.2 | 32.2 | 17 | 8.3 | 44 | PB10-03V-0 | | | | | | | | | | |
| PB10-04V-0 | R1/2 | 15 | 36 | 37.3 | 32.7 | 21 | 68 | PB10-04V-0 | | | | | | | | | | | |
| PB12-02V-0 | 12 | 14 | R1/4 | 11 | 29.8 | 34.8 | 21 | 22.2 | 28.4 | 23.4 | 33.95 | 14 | 8 | 42 | PB12-02V-0 | | | | |
| PB12-03V-0 | | | R3/8 | 12 | 32.5 | 37.3 | | | | | | | | | 34.7 | 17 | 10 | 53 | PB12-03V-0 |
| PB12-04V-0 | | | R1/2 | 15 | 36.5 | 39.4 | | | | | | | | | 35.7 | 21 | 10.3 | 77 | PB12-04V-0 |

※ 관용테이퍼나사 타입의 L 치수는 나사 취부 후의 참고 치수입니다

유니언-T PE V-0

RHS대응



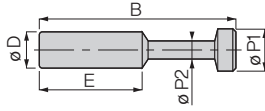
단위 : mm

| 형 식 | 튜브외경 ø D1 | 튜브외경 ø D2 | ø P1 | ø P2 | 튜브엔드 C1 | 튜브엔드 C2 | E | ø d | T | F1 | F2 | B | 오리피스경 (ø mm) | 중량 (g) | CAD 파일명 |
|---------|--------------|--------------|------|------|------------|------------|-------|-----|------|-----|----|------|-----------------|-----------|------------|
| PE4V-0 | 4 | 6 | 10 | 12 | 20 | 15 | 22.3 | 3.2 | 10.4 | 6.5 | 13 | 22.3 | 2.8 | 9.6 | PE4V-0 |
| PE6V-0 | 6 | 8 | 13 | 14 | 22.1 | 16.5 | 25.15 | 3.2 | 13.5 | 8 | 16 | 25.2 | 4.8 | 14 | PE6V-0 |
| PE8V-0 | 8 | 10 | 15 | 16 | 23.3 | 17.4 | 27.4 | 3.2 | 15.6 | 9 | 18 | 27.4 | 6.2 | 18 | PE8V-0 |
| PE10V-0 | 10 | 12 | 17.5 | 19 | 25.4 | 19.5 | 30.4 | 4.2 | 18.2 | 12 | 24 | 30.4 | 8.1 | 27 | PE10V-0 |
| PE12V-0 | 12 | 14 | 21 | 22.2 | 27.9 | 22.9 | 33.4 | 4.2 | 21.7 | 14 | 28 | 33.2 | 10 | 40 | PE12V-0 |

- 스테인드 피팅
- 미니 피팅
- SUS316 원터치 피팅
- SUS316 투터치 피팅
- SUS304 피팅
- SUS303 피팅
- 케미컬 피팅
- PP 피팅
- 다방향 피팅
- 스퍼터 피팅
- 브라스 원터치 피팅
- 브라스 투터치 피팅
- 금형도조절 피팅
- 롱 피팅
- 바브 피팅
- SUS303 바브 피팅
- 스몰 피팅
- 로타리 조인트
- 고속 로타리 조인트
- 다회로 로타리 블록
- 보일러용 피팅 부속품
- 메인 블록
- 2회로 정교선 블록
- 커넥터
- 커플링
- 컬러 캡
- 스테인드 피팅 스테인드 피팅
- 스테인드 피팅 다방향 피팅
- 스테인드 피팅 정밀 피팅
- 스테인드 피팅 SUS303 피팅
- 스테인드 피팅 PP 피팅
- 스테인드 피팅 스테인드 피팅
- 스테인드 피팅 브라스 피팅
- 스테인드 피팅 정밀 피팅
- 스테인드 피팅 SUS316 피팅
- 스테인드 피팅 PP 피팅
- 스테인드 피팅 브라스 피팅

플러그 PP V-0

RoHS대응



단위 : mm

| 형 식 | 적용 피팅 내경 ϕD | B | E | $\phi P1$ | $\phi P2$ | 중량 (g) | CAD 파일명 |
|---------|----------------------|------|------|-----------|-----------|-----------|------------|
| PP4V-0 | 4 | 27.5 | 15 | 5 | 3 | 0.3 | PP4V-0 |
| PP6V-0 | 6 | 32.5 | 17 | 7 | 3 | 0.7 | PP6V-0 |
| PP8V-0 | 8 | 36.5 | 18.1 | 9 | 4 | 1.1 | PP8V-0 |
| PP10V-0 | 10 | 42 | 20.2 | 11 | 5 | 1.9 | PP10V-0 |
| PP12V-0 | 12 | 44 | 23.4 | 13 | 6 | 2.4 | PP12V-0 |

- 스테인드 피팅
- 미니 피팅
- SUS316
원터치 피팅
- SUS316
투터치 피팅
- SUS304 피팅
- SUS303 피팅
- 케미컬 피팅
- PP 피팅
- 타행지 피팅
- 스퍼터 피팅
- 브라스
원터치 피팅
- 브라스
투터치 피팅
- 금형온도조절
피팅
- 롱 피팅
- 바브 피팅
- SUS303
바브 피팅
- 스톱 피팅
- 로타리 조인트
- 고속
로타리 조인트
- 다회로
로타리 블록
- 1회로
로타리 블록
- 메인 블록
- 2회로
정크션 블록
- 커넥터
- 커플링
- 컬러 캡
- 스티드 전도물과
스티드도 뒤입
- 스티드 전도물과
대용량 뒤입
- 스티드 전도물과
저용량 뒤입
- 스티드 전도물과
SUS303 뒤입
- 스티드 전도물과
PP 뒤입
- 스티드 전도물과
스퍼터 뒤입
- 스티드 전도물과
보스스 뒤입
- 스티드 전도물과
중용량 뒤입
- 스로틀 밸브
스테인드스 뒤입
- 스로틀 밸브
SUS316스 뒤입
- 스로틀 밸브
PP 뒤입
- 스로틀 밸브
브라스스 뒤입