



배관기기 종합카탈로그

ONE TOUCH FITTING ALL BRASS TYPE SERIES 원터치 피팅 브라스 타입 시리즈 INDEX

| | |
|-----------|-----|
| 특징 및 장점 | 246 |
| 주문형식 | 247 |
| 사양 | 247 |
| 구조도 | 248 |
| 개별주의사항 | 248 |
| 표준제품 일람표 | 249 |
| 접속부위 착탈방법 | 250 |
| 치수도 | 251 |

| |
|------------------------|
| 스테인리스 피팅 · 미 피팅 |
| 바브 피팅 |
| SUS303 바브 피팅 |
| 불소수지 피팅 |
| 폴리프로필렌 PP 피팅 |
| 케이컬 피팅 |
| SUS316 원터치 피팅 |
| SUS316 투터치 피팅 |
| SUS304 원터치 피팅 |
| SUS303 원터치 피팅 |
| 대경 피팅 |
| 브라스 원터치 피팅 |
| 브라스 투터치 피팅 |
| 금형윤곽조절 피팅 |
| 롱 피팅 |
| 스톡 피팅 |
| 공명 1.5배· 2.5배용 1.5배 |
| 다방향 로터리 볼록 |
| 메인 볼록 |
| 2.8배 장크션 볼록 |
| 캐피터 |
| 라이트 커핑 |
| 컬러 접 |
| 제이퍼착 스테인리스볼록 |
| 브레이크 스테인리스볼록 |
| 스테인리스볼록 |
| 스테인리스볼록 (대경) |
| 스테인리스볼록 (대경) |
| 스테인리스볼록 (SUS303) |
| 스테인리스볼록 (PP) |
| 스테인리스볼록 (브라스) |
| 스스로 밸브 스테인리스 타입 |
| 스스로 밸브 SUS316 타입 |
| 스스로 밸브 PP 타입 |
| 스스로 밸브 브라스 타입 |
| 금속제기 밸브 |
| 금속제기 밸브 미니스캐터 타입 |
| 스스로 밸브 ET |
| 고정 오리피스 밸브 |
| 소형 재용레이터 |
| 프레서 컨트롤러 |
| 프레서 게이지 |
| 체크 밸브 |
| 저저압 체크 밸브 |

⚠ 주의 사용하기 전에 부록(前)-P.66의 「안전상의 주의」를 반드시 읽어 주십시오.

| |
|---------------------|
| 스테인드 피팅 · 미니 피팅 |
| 바브 피팅 |
| SUS303 바브 피팅 |
| 볼삭수지 피팅 |
| 플리모로합면 PP 피팅 |
| 케이싱 피팅 |
| SUS316 원터치 피팅 |
| SUS316 투터치 피팅 |
| SUS304 원터치 피팅 |
| SUS303 원터치 피팅 |
| 대전방지 피팅 |
| 브라스 원터치 피팅 |
| 브라스 투터치 피팅 |
| 금속연도조절 피팅 |
| 롱 피팅 |
| 스톱 피팅 |
| 리빙 라인 · 2축방향 조인트 |
| 다화로 로라리 블록 |
| 메인 블록 |
| Z축로 경간선 블록 |
| 커버터 |
| 라이프 커버링 |
| 컬러 캡 |
| 개방링 · 섀드린캡 |
| 브래킷 · 섀드린캡 |
| 섀드린캡 |
| 섀드린캡 (여유형) |
| 섀드린캡 (여유형) |
| 섀드린캡 SUS303 |
| 섀드린캡 (PP) |
| 섀드린캡 (브라스) |
| 스톱 볼 · 섀드린캡 |
| 스톱 볼 · SUS316 캡 |
| 스톱 볼 · PP 캡 |
| 스톱 볼 · 브라스 캡 |
| 금속헤기 볼 |
| 금속헤기 볼 · 미니스켓캡 |
| 스톱 볼 · ET |
| 고정 오리피스 · 밸브 |
| 스칭 · 레귤레이터 |
| 프레서 · 컨트롤러 |
| 프레서 · 개이지 |
| 체크 밸브 |
| 저저압압 · 체크 밸브 |

특수배관용 피팅 시리즈

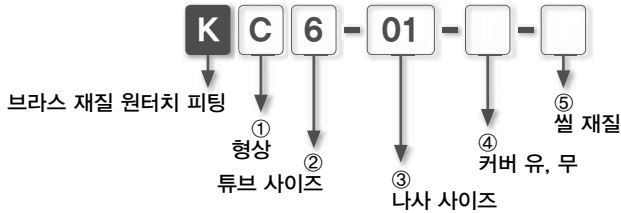
원터치 브라스 피팅

내스패터용 황동 재질 원터치 피팅 !

- 씰 재질의 선택이 가능합니다. (HNBR, FKM)
- 불꽃이 발생하는 환경에 최적의 제품입니다.
- 개방링의 재질도 황동이기 때문에 난연성(難燃性) 및 내스패터성에 우수합니다.
- 커버 부착형 타입은 피팅 내부로의 스패터 및 이물질의 침입을 방지합니다.
- 선택사양으로 스패터 커버를 사용하는 경우에는 작은 불꽃의 침입까지 방지할 수 있습니다.

※ 별매품으로 판매되는 개방링 커버(주문형식 : CS)를 씌우면 개방링과 튜브 사이의 작은 틈새로 침입될 수 있는 불꽃도 방지할 수 있습니다.

주문형식 (예)



① 형상

| 기호 | 형상 | 기호 | 형상 | 기호 | 형상 | 기호 | 형상 |
|----|-------|----|------------|----|-----------|----|--------|
| C | 스트레이트 | OC | 육각렌치 스트레이트 | L | 엘보 | B | 티 (T) |
| D | 브랜치-T | H | 유니버설 엘보 | U | 유니언 스트레이트 | V | 유니언 엘보 |
| E | 유니언-T | Y | 유니언-Y | M | 패널 유니언 | | |

② 튜브 사이즈

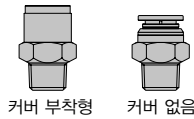
| 튜브 사이즈 | 밀리 사이즈 | | | | | |
|--------|--------|----|----|----|-----|-----|
| | 기호 | 4 | 6 | 8 | 10 | 12 |
| 사이즈 | | ø4 | ø6 | ø8 | ø10 | ø12 |

③ 나사 사이즈

| 나사 사이즈 | 미터나사 | 관용테이타나사 | | | | |
|--------|------|----------|------|------|------|------|
| | 기호 | M5 | 01 | 02 | 03 | 04 |
| 사이즈 | | M5 × 0.8 | R1/8 | R1/4 | R3/8 | R1/2 |

④ 커버 유, 무

무기입 : 커버 부착형
1 : 커버 없음



⑤ 씰 재질

무기입 : HNBR
F : FKM

사양 (仕様)

| | |
|--------|--|
| 사용유체 | 압축공기, 물(조건 有※), 열 매체유(조건 有※) |
| 최고사용압력 | 1.0MPa |
| 사용진공압력 | -100kPa |
| 사용온도범위 | HNBR 사양 : 0~100°C, FKM 사양 : 0~120°C (단, 동결 없을 것) |

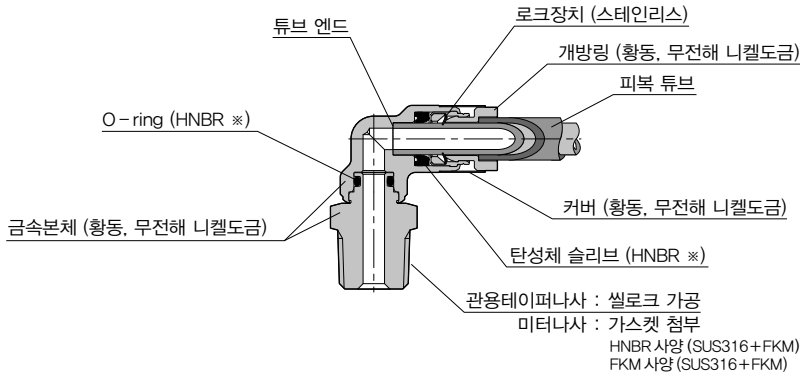
⚠ 경고

- ※ 사용유체가 물 또는 기타 약품 등일 경우에는 하기의 조건을 반드시 엄수하여 주십시오.
- 물 또는 액체를 사용할 때에는 서지압력을 최고사용압력 이하로 설정해서 사용하여 주십시오.
 - 물 또는 액체를 사용할 때에는 반드시 인서트링을 끼워서 사용하여 주십시오. 인서트 링을 사용하지 않으면 피팅의 파손 및 튜브의 빠짐, 누설의 원인이 될 가능성이 있습니다.

| |
|-----------------------------|
| 스테인드 피팅 · 미피팅 |
| 바브 피팅 |
| SUS303 바브 피팅 |
| 보스수지피팅 |
| 폴리프로필렌 PP 피팅 |
| 케이컬 피팅 |
| SUS316 원터치 피팅 |
| SUS316 투터치 피팅 |
| SUS304 원터치 피팅 |
| SUS303 원터치 피팅 |
| 42인치 피팅 |
| 브라스 원터치 피팅 |
| 브라스 투터치 피팅 |
| 금형연속조립 피팅 |
| 롱 피팅 |
| 스톡 피팅 |
| 공압 23MPa· 24500psi 23MPa |
| 다회로 로타리 볼록 |
| 메인 볼록 |
| 2회로 장크산 볼록 |
| 커버 |
| 라이트 커링 |
| 컬러 캡 |
| 제이부착 스테인스틸 |
| 보헤미안 스테인스틸 |
| 스테인스틸 |
| 스테인스틸 (대우형) |
| 스테인스틸 (대우형) |
| 스테인스틸 (SUS303) |
| 스테인스틸 (PP) |
| 스테인스틸 (브라시) |
| 스스로 밸브 스테인드 티핑 |
| 스스로 밸브 SUS316 티핑 |
| 스스로 밸브 PP 티핑 |
| 스스로 밸브 브라스 티핑 |
| 금속끼리 밸브 |
| 금속끼리 밸브 미나스커티핑 |
| 스스로 밸브 ET |
| 공압 23MPa 밸브 |
| 스형 재질레이터 |
| 프레서 컨트롤러 |
| 프레서 개이지 |
| 체크 밸브 |
| 저전동압 체크 밸브 |

| |
|-----------------------------|
| 스테인드 피팅 · 미터 피팅 |
| 브라스 피팅 |
| SUS303 미터 피팅 |
| 불소수지 피팅 |
| 폴리프로필렌 PP 피팅 |
| 케미칼 피팅 |
| SUS316 원터치 피팅 |
| SUS316 투터치 피팅 |
| SUS304 원터치 피팅 |
| SUS303 원터치 피팅 |
| 대형 피팅 |
| 브라스 원터치 피팅 |
| 브라스 투터치 피팅 |
| 금속온도조절 피팅 |
| 롱 피팅 |
| 스톱 피팅 |
| 라인 피팅 · 스텝 피팅 · 스텝 피팅 |
| 다회로 코타리 볼록 |
| 메인 볼록 |
| Z회로 경간선 볼록 |
| 커버 |
| 리모 커버 |
| 컬러 캡 |
| 계기 부착 스테인드 피팅 |
| 브레이크 스테인드 피팅 |
| 스피드 컨트롤 |
| 스피드 컨트롤 (대형) |
| 스피드 컨트롤 (대형) |
| 스피드 컨트롤 (SUS303) |
| 스피드 컨트롤 (PP) |
| 스피드 컨트롤 (브라스) |
| 스톱 볼브 스테인드 피팅 |
| 스톱 볼브 SUS316 피팅 |
| 스톱 볼브 PP 피팅 |
| 스톱 볼브 브라스 피팅 |
| 금속(계) 볼브 |
| 금속(계) 볼브 미터스케일 피팅 |
| 스톱 볼브 ET |
| 고정 오픈스 볼브 |
| 스형 레귤레이터 |
| 프레서 인도롤러 |
| 프레서 개이지 |
| 체크 볼브 |
| 저압용 체크 볼브 |

구조도 [엘보(Elbow)]: 제품명 → KL 타입 HNBR 씰 사양의 경우



※ 씰 재질의 기호 F(FKM사양)을 선택하면 FKM이 됩니다.

개별주의사항

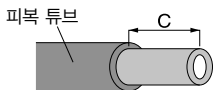
사용하기 전에 반드시 읽어 주십시오. 「안전상의 주의」에 대해서는 부록(前)-P.66을, 「수축제품의 공통주의사항」에 대해서는 부록(前)-P.68을, 「피팅 시리즈의 공통주의사항」에 대해서는 부록(前)-P.71을 참고하여 주십시오.

경 고

1. 사용유체가 물일 때 사양에 명기되어 있는 조건을 모두 만족시키지 못하는 경우에는 사용하지 마십시오. 피팅 본체의 파손, 튜브의 빠짐, 압축공기 누설(漏泄)의 원인이 될 가능성이 있습니다.
2. 브라스 타입 원터치 피팅은 씰고무 재질의 선택이 가능하며 씰 재질에 따른 별도의 식별표시가 없기 때문에, 포장재를 뜯을 때에는 다른 씰 재질의 것이 혼입되지 않도록 해주십시오. 혼입으로 인하여 사용자의 의도와는 다른 사태가 발생할 가능성이 있습니다.
3. 금속본체가 회전하는 제품은 강제적 또한 연속적인 회전 및 요동을 시키지 마십시오. 본체의 파손과 누설의 원인이 될 위험성이 있습니다.
4. 고온환경의 조건에서 사용할 때에는 충분한 안전율을 고려한 씰 재질을 선정하여 주십시오. 씰 재질은 열에 의한 열화(劣化)로 인하여 누설로 이어질 우려가 있기 때문에 정기적인 메인テナンス를 실시하여 만일 누설이 확인된 경우에는 조속히 제품을 교환하여 주십시오.

주 의

1. 피복 튜브를 사용할 때에는 피복부위를 지정치수로 절단하여 사용하십시오. 지정치수 이외로 절단하면 튜브의 빠짐 및 압축공기의 누설 장착불가의 원인이 될 가능성이 있습니다.



| 피팅 사이즈 | ø4mm | ø6mm | ø8mm | ø10mm | ø12mm |
|-------------|------|------|------|--------|-------|
| 피복 절단 치수(C) | 15mm | 16mm | 17mm | 19.5mm | 23mm |

※ 튜브 스트리퍼 커터(P.749 참조)를 사용하면 상기의 치수대로 간편하게 절단 가능합니다.

표준제품 일람표

나사 ⇔ 튜브의 접속

| 형 상 | 수록 페이지 | 나사 사이즈 | 튜브외경 | | | | |
|-----------------------|-----------|-----------|------|---|---|----|----|
| | | | 4 | 6 | 8 | 10 | 12 |
| KC 스트레이트 | 252 | M5 × 0.8 | ● | ● | | | |
| | | R1/8 | ● | ● | ● | ● | |
| | | R1/4 | ● | ● | ● | ● | ● |
| | | R3/8 | ● | ● | ● | ● | ● |
| KCC 육각면치 스트레이트 | 253 | M5 × 0.8 | ● | ● | | | |
| | | R1/8 | ● | ● | ● | ● | |
| | | R1/4 | ● | ● | ● | ● | ● |
| | | R3/8 | ● | ● | ● | ● | ● |
| KL 엘보 | 255 | M5 × 0.8 | ● | ● | | | |
| | | R1/8 | ● | ● | ● | ● | |
| | | R1/4 | ● | ● | ● | ● | ● |
| | | R3/8 | ● | ● | ● | ● | ● |
| | | R1/2 | | | ● | ● | |

| 형 상 | 수록 페이지 | 나사 사이즈 | 튜브외경 | | | | |
|-------------------|-----------|-----------|------|---|---|----|----|
| | | | 4 | 6 | 8 | 10 | 12 |
| KB 티 (T) | 257 | M5 × 0.8 | ● | ● | | | |
| | | R1/8 | ● | ● | ● | ● | |
| | | R1/4 | ● | ● | ● | ● | ● |
| | | R3/8 | ● | ● | ● | ● | ● |
| | | R1/2 | | | ● | ● | |
| KD 브랜치-T | 259 | M5 × 0.8 | ● | ● | | | |
| | | R1/8 | ● | ● | ● | ● | |
| | | R1/4 | ● | ● | ● | ● | ● |
| | | R3/8 | ● | ● | ● | ● | ● |
| | | R1/2 | | | ● | ● | |
| KH 유니버설 엘보 | 261 | M5 × 0.8 | ● | ● | | | |
| | | R1/8 | ● | ● | ● | ● | |
| | | R1/4 | ● | ● | ● | ● | ● |
| | | R3/8 | ● | ● | ● | ● | ● |
| | | R1/2 | | | ● | ● | |

튜브 ⇔ 튜브의 접속 (통일 사이즈)

| 형 상 | 수록 페이지 | 튜브외경 | | | | |
|---------------------|-----------|------|---|---|----|----|
| | | 4 | 6 | 8 | 10 | 12 |
| KU 유니언 스트레이트 | 263 | ● | ● | ● | ● | ● |
| KV 유니언 엘보 | 264 | ● | ● | ● | ● | ● |
| KE 유니언-T | 265 | ● | ● | ● | ● | ● |

| 형 상 | 수록 페이지 | 튜브외경 | | | | |
|------------------|-----------|------|---|---|----|----|
| | | 4 | 6 | 8 | 10 | 12 |
| KM 패널 유니언 | 266 | ● | ● | ● | ● | ● |
| KY 유니언-Y | 267 | ● | ● | ● | ● | ● |

- 스테인드 피팅
· 미피팅
- 바브 피팅
- SUS303
바브 피팅
- 불소수지피팅
- 폴리프로필렌
PP 피팅
- 케미컬 피팅
- SUS316
원타치 피팅
- SUS316
투타치 피팅
- SUS304
원타치 피팅
- SUS303
원타치 피팅
- SUS303
원타치 피팅
- 대경계 피팅
- 브라스
원타치 피팅
- 브라스
투타치 피팅
- 금속연속조절
피팅
- 롱 피팅
- 스톱 피팅
- 공명 진동·
차음용 피팅
- 다공도
로타리 볼록
- 메인 볼록
- 2호로
정크션 볼록
- 커넥터
- 라이트 커넥팅
- 컬러 접
- 제이퍼착
스테인드볼록
- 브레이크
스테인드볼록
- 스테인드볼록
- 스테인드볼록
(대경계)
- 스테인드볼록
(대경계)
- 스테인드볼록
(SUS303)
- 스테인드볼록
(PP)
- 스테인드볼록
(브라스)
- 스로틀 밸브
스테인드 타입
- 스로틀 밸브
SUS316 타입
- 스로틀 밸브
PP 타입
- 스로틀 밸브
브라스 타입
- 금속제기 밸브
- 금속제기 밸브
미나스제타입
- 스로틀 밸브
ET
- 공경 오리피스
밸브
- 스형
재질레이더
- 프레서
컨트롤러
- 프레서
게이지
- 체크 밸브
- 저전동압
체크 밸브

| |
|---------------------|
| 스테인드 피팅 · 미나 피팅 |
| 바브 피팅 |
| SUS303 바브 피팅 |
| 불소수지 피팅 |
| 플리코폴리머 PP 피팅 |
| 케미칼 피팅 |
| SUS316 원터치 피팅 |
| SUS316 투터치 피팅 |
| SUS304 원터치 피팅 |
| SUS303 원터치 피팅 |
| 대연형 피팅 |
| 브라스 원터치 피팅 |
| 브라스 투터치 피팅 |
| 금속온도조절 피팅 |
| 롱 피팅 |
| 스텝 피팅 |
| 리빙 피팅· 2축원형 피팅 |
| 다축로 코팅 피팅 |
| 메인 블록 |
| Z축로 원터치 블록 |
| 커버 |
| 라이프 커버 |
| 컬러 캡 |
| 개시부착 스테인드 피팅 |
| 브레이크 스테인드 피팅 |
| 스피드 컨트롤러 |
| 스피드 컨트롤러 (대유량) |
| 스피드 컨트롤러 (대유량) |
| 스피드 컨트롤러 SUS303 |
| 스피드 컨트롤러 (PP) |
| 스피드 컨트롤러 (브라스) |
| 스로틀 밸브 스테인드 피팅 |
| 스로틀 밸브 SUS316 피팅 |
| 스로틀 밸브 PP 피팅 |
| 스로틀 밸브 브라스 피팅 |
| 금속(기) 밸브 |
| 금속(기) 밸브 미나스캐터링 |
| 스로틀 밸브 ET |
| 고정 오리피스 밸브 |
| 스칭 레귤레이터 |
| 프레서 인도플러 |
| 프레서 개이지 |
| 체크 밸브 |
| 저저압압 체크 밸브 |

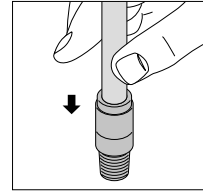
접속부위 착탈방법

1. 튜브의 착탈방법

① 튜브의 장착

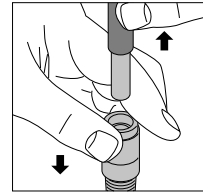
내스퍼터용 브라스 재질 원터치 피팅에 튜브를 장착시킬 때에는 튜브를 튜브 엔드까지 피팅에 밀어 넣으면 로크장치가 고정되며 탄성체 슬리브가 튜브의 외주면(外周面)을 감싸주게(Sealing) 됩니다.

튜브를 장착할 때에는 피팅의 공통주의사항 「2. 튜브 장착시의 주의」의 내용을 참고해서 장착시켜 주십시오.



② 튜브의 분리

튜브를 피팅에서 빼낼 경우에는 개방링을 누르면 로크장치가 열리며 튜브가 빠집니다. 튜브를 피팅에서 빼낼 때에는 반드시 압축공기를 차단한 후에 빼내십시오.

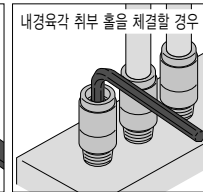
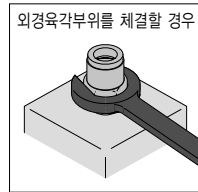


2. 나사의 체결방법

① 나사의 체결

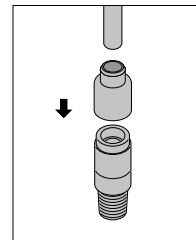
나사를 조일 때에는 외경육각부위를 스페너 등의 공구를 이용하여 조이거나 내경 육각부위를 육각 렌치를 사용하여 조여 주십시오. (상세내용은 본문을 참고하여 주십시오.)

또한, 나사를 조일 때에는 피팅의 공통주의사항 「4. 본체 취부상의 주의」의 권장조임토크 및 실로크 색상과 가스켓 재질을 참조해서 조여 주십시오.



3. 스페터 커버의 장착방법

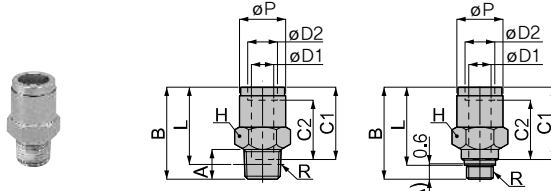
브라스 재질 원터치 피팅의 개방링 부위에 스페터 커버를 씌운 후에 튜브를 장착하여 주십시오.



치수도 (mm)

스트레이트 / 커버 부착형 사양

KC



관용테이퍼나사의 경우

M5 나사의 경우

단위 : mm

| 형식 | 튜브외경 øD1 | 튜브외경 øD2 | R | øP | B | 튜브엔드 C1 | 튜브엔드 C2 | A | L | 육각대변 H | 오리피스경 | 유출단면적 (mm ²) | 질량 (g) | | |
|-----------|-------------|-------------|--------|------|------|------------|------------|-----|------|-----------|-------|-----------------------------|-----------|-----|----|
| KC4-M5-□ | 4 | 6 | M5×0.8 | 9.8 | 22.7 | 17.6 | 15 | 2.9 | 19.8 | 10 | 1.8 | 2 | 12 | | |
| KC4-01-□ | | | R1/8 | | 23.7 | | | 8 | 19.7 | | | | 2.5 | 4.5 | 13 |
| KC4-02-□ | | | R1/4 | | 26.7 | | | 11 | 20.7 | | | | 14 | 22 | |
| KC6-M5-□ | 6 | 8 | M5×0.8 | 11.8 | 25.5 | 19.5 | 16.3 | 2.9 | 22.6 | 12 | 1.8 | 2 | 17 | | |
| KC6-01-□ | | | R1/8 | | 25.1 | | | 8 | 21.1 | | | | 4 | 11 | 23 |
| KC6-02-□ | | | R1/4 | | 29.1 | | | 11 | 23 | | | | 14 | 34 | |
| KC6-03-□ | | | R3/8 | | 29.1 | | | 12 | 22.7 | 17 | | | 27 | | |
| KC8-01-□ | 8 | 10 | R1/8 | 13.8 | 29.9 | 20.2 | 17.2 | 8 | 25.9 | 14 | 6 | 20 | 25 | | |
| KC8-02-□ | | | R1/4 | | 28.6 | | | 11 | 22.6 | | | | 17 | 32 | |
| KC8-03-□ | | | R3/8 | | 28.9 | | | 12 | 22.6 | | | | 17 | 40 | |
| KC10-01-□ | 10 | 12 | R1/8 | 16.9 | 33.3 | 23.2 | 19.5 | 8 | 29.3 | 17 | 6 | 23 | 39 | | |
| KC10-02-□ | | | R1/4 | | 31.8 | | | 11 | 27.3 | | | | 8 | 35 | 46 |
| KC10-03-□ | | | R3/8 | | 31.8 | | | 12 | 25.5 | | | | 8 | 35 | 67 |
| KC10-04-□ | | | R1/2 | | 35.8 | | | 15 | 27.6 | | | | 22 | 61 | |
| KC12-02-□ | 12 | 14 | R1/4 | 20 | 38.9 | 26.3 | 23 | 11 | 32.9 | 21 | 8.5 | 47 | 61 | | |
| KC12-03-□ | | | R3/8 | | 34.9 | | | 12 | 28.6 | | | | 9 | 50 | 62 |
| KC12-04-□ | | | R1/2 | | 36.9 | | | 15 | 28.7 | | | | 22 | 74 | |

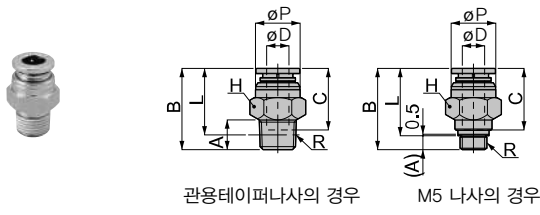
*1. 관용테이퍼나사의 L 치수는 나사 취부 후의 참고 치수입니다.

*2. 형식 끝의 □에는 절고무 재질에 FKM을 희망하는 경우에는 기호 : F를 기입하여 주십시오.

| |
|-----------|
| 스테인드 피팅 |
| · 비피팅 |
| 비브 피팅 |
| SUS303 |
| 비브 피팅 |
| 불소수지피팅 |
| 폴리프로필렌 |
| PP 피팅 |
| 케이컬 피팅 |
| SUS316 |
| 원타치 피팅 |
| SUS316 |
| 투타치 피팅 |
| SUS304 |
| 원타치 피팅 |
| SUS303 |
| 원타치 피팅 |
| 대경치 피팅 |
| 브라시 |
| 원타치 피팅 |
| 브라시 |
| 투타치 피팅 |
| 금속호스결 |
| 피팅 |
| 롱 피팅 |
| 스톱 피팅 |
| 공압 32호· |
| 34호용 32호 |
| 다발로 |
| 로타리 볼록 |
| 메인 볼록 |
| 2호로 |
| 공압선 볼록 |
| 캐피타 |
| 라이트 케블링 |
| 컬러 접 |
| 제이부착 |
| 스테인드볼타 |
| 브라운 |
| 스테인드볼타 |
| 스테인드볼타 |
| (SUS303) |
| 스테인드볼타 |
| (PP) |
| 스테인드볼타 |
| (브라시) |
| 스톱 볼브 |
| 스테인드 타입 |
| 스톱 볼브 |
| SUS316 타입 |
| 스톱 볼브 |
| PP 타입 |
| 스톱 볼브 |
| 브라시 타입 |
| 금속제기 볼브 |
| 금속제기 볼브 |
| 미나스캐피타 |
| 스톱 볼브 |
| ET |
| 공압 오리피스 |
| 볼브 |
| 스형 |
| 재용클레이타 |
| 프레서 |
| 컨트롤러 |
| 프레서 |
| 개인지 |
| 체크 볼브 |
| 저전동압 |
| 체크 볼브 |

| |
|-----------------------|
| 스테인드 피팅 · 미나피팅 |
| 바브 피팅 |
| SUS303 바브 피팅 |
| 불소수피팅 |
| 플리프로폴렌 PP 피팅 |
| 케미칼 피팅 |
| SUS316 원터치 피팅 |
| SUS316 투터치 피팅 |
| SUS304 원터치 피팅 |
| SUS303 원터치 피팅 |
| 대전형 피팅 |
| 브라스 원터치 피팅 |
| 브라스 투터치 피팅 |
| 금속온도조절 피팅 |
| 롱 피팅 |
| 스톱 피팅 |
| 플랜지 피팅 · 2중 플랜지 피팅 |
| 다방향 로라리 볼록 |
| 메인 볼록 |
| 2중로 원터치 볼록 |
| 카뷰터 |
| 라이트 커빙 |
| 컬러 캡 |
| 계기부착 색도렌탈러 |
| 브레이크 색도렌탈러 |
| 색도 렌탈러 |
| 색도 렌탈러 대유량 |
| 색도 렌탈러 대유량 |
| 색도 렌탈러 SUS303 |
| 색도 렌탈러 (PP) |
| 색도 렌탈러 (브라스) |
| 스스로 발브 스테인드 타입 |
| 스스로 발브 SUS316 타입 |
| 스스로 발브 PP 타입 |
| 스스로 발브 브라스 타입 |
| 금속(에) 발브 |
| 금속(에) 발브 미나스커터입 |
| 스스로 발브 ET |
| 고정 오리피스 발브 |
| 스형 재플레이트 |
| 프레서 인도플러 |
| 프레서 개이지 |
| 체크 밸브 |
| 저저압입 체크 밸브 |

스트레이트 / 커버 없음
KC (NO COVER)

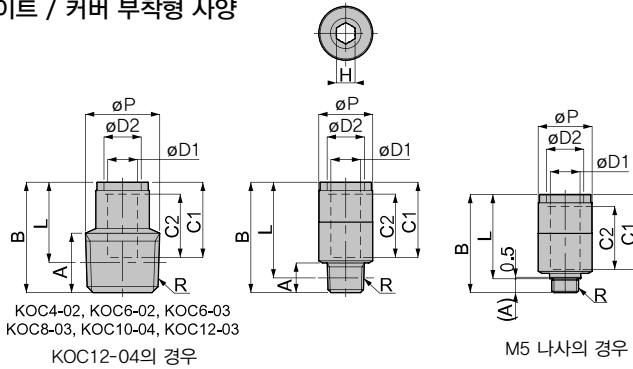


단위 : mm

| 형식 | 튜브외경 øD | R | øP | B | 튜브엔드 C | A | L | 육각대변 H | 오리피스경 | 유효단면적 (mm ²) | 질량 (g) | |
|-------------|------------|----------|------|------|-----------|-----|------|-----------|-------|-----------------------------|-----------|----|
| KC4-M5-1-□ | 4 | M5 × 0.8 | 9.9 | 19.6 | 14.5 | 2.9 | 16.7 | 10 | 1.8 | 2 | 10 | |
| KC4-01-1-□ | | R1/8 | | 20.6 | | 8 | 16.6 | | 2.5 | | 4.5 | 11 |
| KC4-02-1-□ | | R1/4 | | 23.6 | | 11 | 17.6 | | 14 | | 20 | |
| KC6-M5-1-□ | 6 | M5 × 0.8 | 11.8 | 22.6 | 16.6 | 2.9 | 19.7 | 12 | 1.8 | 2 | 15 | |
| KC6-01-1-□ | | R1/8 | | 22.2 | | 8 | 18.2 | | 4 | | 11 | 13 |
| KC6-02-1-□ | | R1/4 | | 26.2 | | 11 | 20.1 | | 14 | | 22 | |
| KC6-03-1-□ | | R3/8 | | 26.2 | | 12 | 19.8 | 17 | 32 | | | |
| KC8-01-1-□ | 8 | R1/8 | 13.8 | 27.4 | 17.7 | 8 | 23.4 | 14 | 6 | 20 | 25 | |
| KC8-02-1-□ | | R1/4 | | 26.1 | | 11 | 20.1 | | | | 23 | |
| KC8-03-1-□ | | R3/8 | | 26.4 | | 12 | 20.1 | | | | 17 | 30 |
| KC10-01-1-□ | 10 | R1/8 | 16.8 | 30.1 | 20 | 8 | 26.1 | 17 | 6 | 23 | 35 | |
| KC10-02-1-□ | | R1/4 | | 31.2 | | 11 | 24.1 | | 34 | | | |
| KC10-03-1-□ | | R3/8 | | 28.6 | | 12 | 22.3 | | 8 | | 35 | 41 |
| KC10-04-1-□ | | R1/2 | | 32.6 | | 15 | 24.4 | 22 | 62 | | | |
| KC12-02-1-□ | 12 | R1/4 | 19.8 | 35.2 | 22.6 | 11 | 29.2 | 21 | 8.5 | 47 | 53 | |
| KC12-03-1-□ | | R3/8 | | 31.2 | | 12 | 24.9 | | 55 | | | |
| KC12-04-1-□ | | R1/2 | | 33.2 | | 15 | 25 | | 22 | | 9 | 50 |

※1. 관용테이퍼나사의 L 치수는 나사 취부 후의 참고 치수입니다.
 ※2. 형식 끝의 □에는 실고무 재질에 FKM을 희망하는 경우에는 기호 : F를 기입하여 주십시오.

육각렌치 스트레이트 / 커버 부착형 사양 KOC



단위 : mm

| 형식 | 튜브외경 $\phi D1$ | 튜브외경 $\phi D2$ | R | ϕP | B | 튜브엔드 C1 | 튜브엔드 C2 | A | L | 육각대변 H | 오리피스경 | 유용단면적 (mm ²) | 질량 (g) |
|------------|-------------------|-------------------|--------|----------|------|------------|------------|------|------|-----------|-------|-----------------------------|-----------|
| KOC4-M5-□ | 4 | 6 | M5×0.8 | 9.9 | 22.6 | 17.6 | 15 | 2.9 | 19.7 | 2 | 2.1 | 2 | 11 |
| KOC4-01-□ | | | R1/8 | | 23.7 | | | 8 | | | | | |
| KOC4-02-□ | | | R1/4 | 14 | 24.7 | | | 11 | 18.7 | 2.5 | 2.6 | 5.2 | 19 |
| KOC6-M5-□ | 6 | 8 | M5×0.8 | 11.9 | 25.5 | 19.5 | 16.3 | 2.9 | 22.6 | 2 | 2.1 | 2 | 15 |
| KOC6-01-□ | | | R1/8 | | 25.1 | | | 8 | | | | | |
| KOC6-02-□ | | | R1/4 | 13.9 | 26.1 | | | 11 | 19 | 27 | | | |
| KOC6-03-□ | | | R3/8 | 16.9 | 26.1 | | | 12 | 19.7 | 26 | | | |
| KOC8-01-□ | 8 | 10 | R1/8 | 13.9 | 29.9 | 20.2 | 17.2 | 8 | 25.9 | 5 | 5.1 | 17 | 20 |
| KOC8-02-□ | | | R1/4 | | 28.6 | | | 11 | | | | | |
| KOC8-03-□ | | | R3/8 | 16.9 | 25.9 | | | 12 | 19.6 | 26 | | | |
| KOC10-01-□ | 10 | 12 | R1/8 | 16.9 | 33.3 | 23.2 | 19.5 | 8 | 29.3 | 5 | 5.1 | 17 | 35 |
| KOC10-02-□ | | | R1/4 | | 32.3 | | | 11 | | | | | |
| KOC10-03-□ | | | R3/8 | 31.8 | 12 | | | 25.4 | 56 | | | | |
| KOC10-04-□ | | | R1/2 | 20.8 | 32.8 | | | 15 | 24.6 | 56 | | | |
| KOC12-02-□ | 12 | 14 | R1/4 | 20.8 | 38.9 | 26.3 | 23 | 11 | 32.9 | 8 | 8.2 | 40 | 56 |
| KOC12-03-□ | | | R3/8 | | 34.9 | | | 12 | | | | | |
| KOC12-04-□ | | | R1/2 | 36.9 | 36.9 | | | 15 | 28.7 | 64 | | | |

※1. 관용테이퍼나사의 L 치수는 나사 취부 후의 참고 치수입니다.

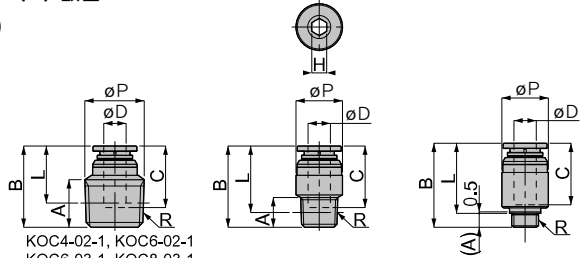
※2. 형식 끝의 □에는 절고무 재질에 FKM을 희망하는 경우에는 기호 : F를 기입하여 주십시오.

| |
|--------------------------------------|
| 스테인드 피팅 · H·K피팅 |
| 바브 피팅 |
| SUS303 바브 피팅 |
| 베이스 피팅 |
| 폴리프로필렌 PP 피팅 |
| 케미컬 피팅 |
| SUS316 원타치 피팅 |
| SUS316 투타치 피팅 |
| SUS304 원타치 피팅 |
| SUS303 원타치 피팅 |
| 대경치 피팅 |
| 브라스 원타치 피팅 |
| 브라스 투타치 피팅 |
| 금속·고조질 피팅 |
| 롱 피팅 |
| 스톱 피팅 |
| 공압 23호· 24호용 23호 다발로 로타리 볼록 |
| 메인 볼록 |
| 2호로 경크산 볼록 |
| 커넥터 |
| 라이트 커널링 |
| 컬러 캡 |
| 제어부착 스테인드볼타 |
| 브라스 스테인드볼타 |
| 스테인드볼타 |
| 스테인드볼타 (대경) |
| 스테인드볼타 (대경) |
| 스테인드볼타 (SUS303) |
| 스테인드볼타 (PP) |
| 스테인드볼타 (브라스) |
| 스톱 볼브 스테인드 타입 |
| 스톱 볼브 SUS316 타입 |
| 스톱 볼브 PP 타입 |
| 스톱 볼브 브라스 타입 |
| 금속·제기 볼브 |
| 금속·제기 볼브 미나스·제기 타입 |
| 스톱 볼브 ET |
| 공압 오리피스 볼브 |
| 스형 재용·제기 타입 |
| 프레서 컨트롤러 |
| 프레서 개인지 |
| 체크 볼브 |
| 저전동압 체크 볼브 |

| |
|----------------------------|
| 스테인드 피팅 · 미니 피팅 |
| 바브 피팅 |
| SUS303 바브 피팅 |
| 볼삭유 피팅 |
| 플리프로폴렌 PP 피팅 |
| 케미칼 피팅 |
| SUS316 원터치 피팅 |
| SUS316 투터치 피팅 |
| SUS304 원터치 피팅 |
| SUS303 원터치 피팅 |
| 대연형 피팅 |
| 브라스 원터치 피팅 |
| 브라스 투터치 피팅 |
| 금속용도열 피팅 |
| 롱 피팅 |
| 스톱 피팅 |
| 관공 · 3중 · 4중 · 5중 |
| 다행로 로라리 볼록 |
| 메인 볼록 |
| 2중로 경관산 볼록 |
| 커뷰터 |
| 라이프 커뷰터 |
| 컬러 캡 |
| 계기부착 스테인드 피팅 |
| 브레이크 스테인드 피팅 |
| 스테인드 피팅 |
| 스테인드 피팅 (대유형) |
| 스테인드 피팅 (대유형) |
| 스테인드 피팅 (SUS303) |
| 스테인드 피팅 (PP) |
| 스테인드 피팅 (브라스) |
| 스톱 볼브 스테인드 피팅 |
| 스톱 볼브 SUS316 피팅 |
| 스톱 볼브 PP 피팅 |
| 스톱 볼브 브라스 피팅 |
| 금속(기) 볼브 |
| 금속(기) 볼브 미니스켓 피팅 |
| 스톱 볼브 ET |
| 고정 오리피스 볼브 |
| 스형 레귤레이터 |
| 프레서 컨트롤러 |
| 프레서 게이지 |
| 체크 볼브 |
| 저장용압 체크 볼브 |

육각렌치 스트레이트 / 커버 없음

KOC (NO COVER)



KOC4-02-1, KOC6-02-1
KOC6-03-1, KOC8-03-1
KOC10-04-1, KOC12-03-1
KOC12-04-1의 경우

M5 나사의 경우

단위 : mm

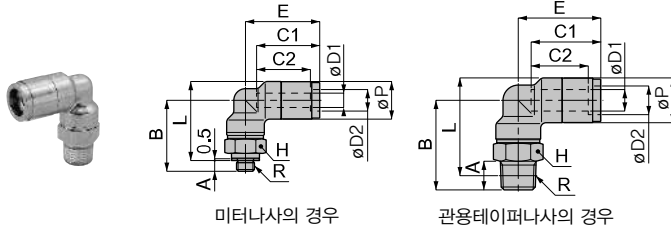
| 형식 | 튜브외경 øD | R | øP | B | 튜브엔드 C | A | L | 육각대변 H | 오리피스경 | 유효단면적 (mm ²) | 질량 (g) |
|--------------|------------|----------|------|------|-----------|------|------|-----------|-------|-----------------------------|-----------|
| KOC4-M5-1-□ | 4 | M5 × 0.8 | 9.9 | 19.5 | 14.5 | 2.9 | 16.6 | 2 | 2.1 | 2 | 10 |
| KOC4-01-1-□ | | R1/8 | | 20.6 | | 8 | | | | | |
| KOC4-02-1-□ | | R1/4 | 14 | 21.6 | | 11 | 15.6 | 17 | | | |
| KOC6-M5-1-□ | 6 | M5 × 0.8 | 11.9 | 22.6 | 16.6 | 2.9 | 19.7 | 2 | 2.1 | 2 | 13 |
| KOC6-01-1-□ | | R1/8 | | 22.2 | | 8 | | | | | |
| KOC6-02-1-□ | | R1/4 | 13.9 | 22.2 | | 11 | 16.1 | 4 | 4.1 | 11 | 16 |
| KOC6-03-1-□ | | R3/8 | 16.9 | 23.2 | | 12 | 16.8 | 25 | | | |
| KOC8-01-1-□ | 8 | R1/8 | 13.9 | 27.4 | 17.7 | 8 | 23.4 | 5 | 5.1 | 17 | 18 |
| KOC8-02-1-□ | | R1/4 | | 26.1 | | 11 | | | | | |
| KOC8-03-1-□ | | R3/8 | 16.9 | 23.4 | | 12 | 17.1 | 24 | | | |
| KOC10-01-1-□ | 10 | R1/8 | 16.9 | 30.1 | 20 | 8 | 26.1 | 5 | 5.1 | 17 | 31 |
| KOC10-02-1-□ | | R1/4 | | 29.1 | | 11 | | | | | |
| KOC10-03-1-□ | | R3/8 | 28.6 | 12 | | 22.3 | 6 | 6.2 | 20 | 33 | |
| KOC10-04-1-□ | | R1/2 | 20.8 | 29.6 | | 15 | 21.4 | 51 | | | |
| KOC12-02-1-□ | 12 | R1/4 | 20.8 | 35.2 | 22.6 | 11 | 29.2 | 8 | 8.2 | 40 | 48 |
| KOC12-03-1-□ | | R3/8 | | 31.2 | | 12 | | | | | |
| KOC12-04-1-□ | | R1/2 | 33.2 | 15 | | 25 | 56 | | | | |

※1. 관용테이퍼나사의 L 치수는 나사 취부 후의 참고 치수입니다.

※2. 형식 끝의 □에는 실고무 재질에 FKM을 희망하는 경우에는 기호 : F를 기입하여 주십시오.

엘보 / 커버 부착형 사양

KL



단위 : mm

| 형식 | 튜브외경 øD1 | 튜브외경 øD2 | R | A | B | L | øP | 튜브엔드 C1 | 튜브엔드 C2 | E | 육각대변 H | 오리피스경 | 질량 (g) | 유출단면적 (mm ²) | |
|-----------|-------------|-------------|--------|----|------|------|------|------------|------------|------|-----------|-------|-----------|-----------------------------|-----|
| KL4-M5-□ | 4 | 6 | M5×0.8 | 3 | 19.8 | 22 | 10.5 | 17.6 | 15 | 20.7 | 10 | 1.8 | 18 | 1.5 | |
| KL4-01-□ | | | R1/8 | 8 | 22.8 | 24.1 | | | | | | | 14 | | 21 |
| KL4-02-□ | | | R1/4 | 11 | 25.8 | 25 | | | | | | | | | 31 |
| KL6-M5-□ | 6 | 8 | M5×0.8 | 3 | 22 | 25.3 | 12.5 | 19.4 | 16 | 23 | 12 | 1.8 | 26 | 1.9 | |
| KL6-01-□ | | | R1/8 | 8 | 25 | 27.3 | | | | | | | 14 | | 28 |
| KL6-02-□ | | | R1/4 | 11 | 28 | 28.2 | | | | | | | | | 36 |
| KL6-03-□ | | | R3/8 | 12 | 29.8 | 29.7 | | | | | | | | | 49 |
| KL8-01-□ | 8 | 10 | R1/8 | 8 | 28 | 31.3 | 14.5 | 20.2 | 17 | 24.8 | 14 | 6 | 36 | 16 | |
| KL8-02-□ | | | R1/4 | 11 | 31 | 32.2 | | | | | | | 41 | | |
| KL8-03-□ | | | R3/8 | 12 | 32.8 | 33.7 | | | | | | | 55 | | |
| KL10-01-□ | 10 | 12 | R1/8 | 8 | 32.5 | 37.8 | 18.6 | 23.2 | 19.5 | 29.3 | 17 | 6 | 67 | 22.5 | |
| KL10-02-□ | | | R1/4 | 11 | 35.5 | 38.8 | | | | | | | 8 | | 69 |
| KL10-03-□ | | | R3/8 | 12 | 38.5 | 39.5 | | | | | | | | | 78 |
| KL10-04-□ | | | R1/2 | 15 | 39.5 | 40.6 | | | | | | | | | 104 |
| KL12-02-□ | 12 | 14 | R1/4 | 11 | 37.5 | 42.3 | 21.6 | 26.3 | 23 | 33.4 | 21 | 8 | 107 | 38 | |
| KL12-03-□ | | | R3/8 | 12 | 38.5 | 43 | | | | | | | 9 | | 113 |
| KL12-04-□ | | | R1/2 | 15 | 41.5 | 44.1 | | | | | | | | | 129 |

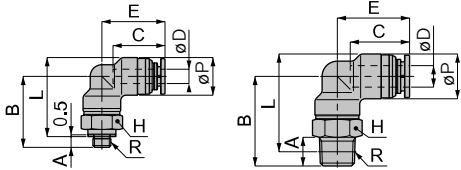
*1. 관용테이퍼나사의 L 치수는 나사 취부 후의 참고 치수입니다.

*2. 형식 끝의 □에는 싼고무 재질에 FKM을 희망하는 경우에는 기호 : F를 기입하여 주십시오.

| |
|-----------|
| 스테인드 피팅 |
| · 비피팅 |
| 바브 피팅 |
| SUS303 |
| 바브 피팅 |
| 불소수지피팅 |
| 폴리프로필렌 |
| PP 피팅 |
| 케미컬 피팅 |
| SUS316 |
| 원터치 피팅 |
| SUS316 |
| 투터치 피팅 |
| SUS304 |
| 원터치 피팅 |
| SUS303 |
| 원터치 피팅 |
| 대경계 피팅 |
| 브라시 |
| 원터치 피팅 |
| 브라시 |
| 투터치 피팅 |
| 금속오스칼 |
| 피팅 |
| 롱 피팅 |
| 스토퍼 피팅 |
| 공압 32도· |
| 24도용 32도 |
| 다행리 |
| 로타리 블록 |
| 메인 블록 |
| 28로 |
| 정크산 블록 |
| 캐피터 |
| 라이트 커블링 |
| 칼력 접 |
| 제어부착 |
| 스테인드플러 |
| 브라시 |
| 스테인드플러 |
| 스테인드플러 |
| (내유형) |
| 스테인드플러 |
| (내유형) |
| 스테인드플러 |
| (SUS303) |
| 스테인드플러 |
| (PP) |
| 스테인드플러 |
| (브라시) |
| 스토퍼 밸브 |
| 스테인드 타입 |
| 스토퍼 밸브 |
| SUS316 타입 |
| 스토퍼 밸브 |
| PP 타입 |
| 스토퍼 밸브 |
| 브라시 타입 |
| 금속계기 밸브 |
| 금속계기 밸브 |
| 미니스캐터타입 |
| 스토퍼 밸브 |
| ET |
| 공압 오리피스 |
| 밸브 |
| 스형 |
| 재용레이터 |
| 프레서 |
| 컨트롤러 |
| 프레서 |
| 개입지 |
| 체크 밸브 |
| 저전동압 |
| 체크 밸브 |

| |
|--------------------------|
| 스테인드 피팅 · 미나피팅 |
| 비브 피팅 |
| SUS303 비브 피팅 |
| 불소수피팅 |
| 플리프로폴렌 PP 피팅 |
| 케미칼 피팅 |
| SUS316 원터치 피팅 |
| SUS316 투터치 피팅 |
| SUS304 원터치 피팅 |
| SUS303 원터치 피팅 |
| 대전방지 피팅 |
| 브라스 원터치 피팅 |
| 브라스 투터치 피팅 |
| 금속연도조절 피팅 |
| 롱 피팅 |
| 스톱 피팅 |
| 리딩 3종· 스테인리스강 |
| 다원로 로라리 블록 |
| 메인 블록 |
| 2층로 원터치 블록 |
| 커뷰터 |
| 라이프 캐핑 |
| 컬러 캡 |
| 계기부착 스테인드 피팅 |
| 브레이크 스테인드 피팅 |
| 스테인드 피팅 대용량 |
| 스테인드 피팅 대용량 SUS303 |
| 스테인드 피팅 (PP) |
| 스테인드 피팅 (브라스) |
| 스테인드 피팅 스테인드 타입 |
| 스테인드 피팅 SUS316 타입 |
| 스테인드 피팅 PP 타입 |
| 스테인드 피팅 브라스 타입 |
| 금속(기) 별본 |
| 금속(기) 별본 미나스캐터입 |
| 스테인드 피팅 ET |
| 고강도 인피니스 별본 |
| 스테인드 피팅 제플론케이터 |
| 프레서 인도플러 |
| 프레서 게이지 |
| 체크 밸브 |
| 저저압입 체크 밸브 |

스트레이트 / 커버 없음
KL (NO COVER)



미터나사의 경우 관용테이퍼나사의 경우

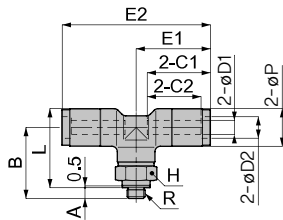
단위 : mm

| 형식 | 튜브외경 ØD | R | A | B | L | ØP | 튜브엔드 C | E | 육각대변 H | 오리피스경 | 질량 (g) | 유효단면적 (mm ²) |
|-------------|------------|--------|------|------|------|------|-----------|------|-----------|-------|-----------|-----------------------------|
| KL4-M5-1-□ | 4 | M5×0.8 | 3 | 19.8 | 22 | 10.5 | 14.5 | 17.6 | 10 | 1.8 | 17 | 1.5 |
| KL4-01-1-□ | | R1/8 | 8 | 22.8 | 24.1 | | | | | 2.5 | 20 | 3.5 |
| KL4-02-1-□ | | R1/4 | 11 | 25.8 | 25 | | | | | 4 | 29 | |
| KL6-M5-1-□ | 6 | M5×0.8 | 3 | 22 | 25.3 | 12.5 | 16.5 | 20.1 | 12 | 1.8 | 24 | 1.9 |
| KL6-01-1-□ | | R1/8 | 8 | 25 | 27.3 | | | | | 4 | 27 | 9 |
| KL6-02-1-□ | | R1/4 | 11 | 28 | 28.2 | | | | | | 35 | |
| KL6-03-1-□ | | R3/8 | 12 | 29.8 | 29.7 | | | | | | 47 | |
| KL8-01-1-□ | | 8 | R1/8 | 8 | 28 | | | | | 31.3 | 14.5 | 17.7 |
| KL8-02-1-□ | R1/4 | | 11 | 31 | 32.2 | 40 | | | | | | |
| KL8-03-1-□ | R3/8 | | 12 | 32.8 | 33.7 | 53 | | | | | | |
| KL10-01-1-□ | 10 | R1/8 | 8 | 32.5 | 37.8 | 18.5 | 20 | 26.1 | 17 | 6 | 62 | 22.5 |
| KL10-02-1-□ | | R1/4 | 11 | 35.5 | 38.7 | | | | | 8 | 64 | |
| KL10-03-1-□ | | R3/8 | 12 | 36.5 | 39.4 | | | | | | 73 | 30 |
| KL10-04-1-□ | | R1/2 | 15 | 39.5 | 40.6 | | | | | | 22 | |
| KL12-02-1-□ | 12 | R1/4 | 11 | 37.5 | 42.2 | 21.5 | 22.6 | 29.7 | 21 | 8 | 100 | 38 |
| KL12-03-1-□ | | R3/8 | 12 | 38.5 | 42.9 | | | | | 9 | 106 | |
| KL12-04-1-□ | | R1/2 | 15 | 41.5 | 44.1 | | | | | | 121 | 39 |

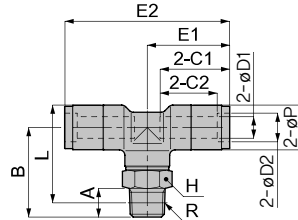
※1. 관용테이퍼나사의 L 치수는 나사 취부 후의 참고 치수입니다.
 ※2. 형식 끝의 □에는 실고무 재질에 FKM을 희망하는 경우에는 기호 : F를 기입하여 주십시오.

티 (T) 커버 / 부착형 사양

KB



미터나사의 경우



관용테이퍼나사의 경우

단위 : mm

| 형식 | 튜브외경 φD1 | 튜브외경 φD2 | R | A | B | L | E1 | E2 | φP | 튜브엔드 C1 | 튜브엔드 C2 | 유격대변 H | 외리패스경 | 질량 (g) | 유효단면적 (mm ²) | |
|-----------|-------------|-------------|--------|------|------|------|------|------|------|------------|------------|-----------|-------|-----------|-----------------------------|----|
| KB4-M5-□ | 4 | 6 | M5×0.8 | 3 | 19.8 | 22 | 20.7 | 41.4 | 10.5 | 17.6 | 15 | 10 | 1.8 | 26 | 15 | |
| KB4-01-□ | | | R1/8 | 8 | 22.8 | 24.1 | | | | | | | | 29 | | |
| KB4-02-□ | 6 | 8 | R1/4 | 11 | 25.8 | 25 | 23 | 46.1 | 12.5 | 19.4 | 16 | 12 | 2.5 | 38 | 4.1 | |
| KB6-M5-□ | | | M5×0.8 | 3 | 22 | 25.3 | | | | | | | | 4 | | 36 |
| KB6-01-□ | | | R1/8 | 8 | 25 | 27.3 | | | | | | | | | | 38 |
| KB6-02-□ | | | R1/4 | 11 | 28 | 28.2 | | | | | | | | | | 46 |
| KB6-03-□ | R3/8 | 12 | 29.8 | 29.7 | 59 | | | | | | | | | | | |
| KB8-01-□ | 8 | 10 | R1/8 | 8 | 28 | 31.3 | 24.8 | 49.6 | 14.5 | 20.2 | 17 | 14 | 6 | 48 | 19 | |
| KB8-02-□ | | | R1/4 | 11 | 31 | 32.2 | | | | | | | | 54 | | |
| KB8-03-□ | | | R3/8 | 12 | 32.8 | 33.7 | | | | | | | | 67 | | |
| KB10-01-□ | 10 | 12 | R1/8 | 8 | 32.5 | 37.8 | 29.3 | 58.6 | 18.6 | 23.2 | 19.5 | 17 | 8 | 90 | 23 | |
| KB10-02-□ | | | R1/4 | 11 | 35.5 | 36.8 | | | | | | | | 93 | | |
| KB10-03-□ | | | R3/8 | 12 | 36.5 | 39.5 | | | | | | | | 101 | | |
| KB10-04-□ | | | R1/2 | 15 | 39.5 | 40.6 | | | | | | | | 128 | | |
| KB12-02-□ | 12 | 14 | R1/4 | 11 | 37.5 | 42.3 | 33.4 | 66.8 | 21.6 | 26.3 | 23 | 21 | 8 | 147 | 40 | |
| KB12-03-□ | | | R3/8 | 12 | 38.5 | 43 | | | | | | | | 153 | | |
| KB12-04-□ | | | R1/2 | 15 | 41.5 | 44.1 | | | | | | | | 169 | | 9 |

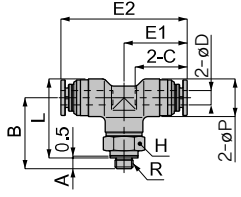
*1. 관용테이퍼나사의 L 치수는 나사 취부 후의 참고 치수입니다.

*2. 형식 끝의 □에는 철도재질에 FKM을 희망하는 경우에는 기호 : F를 기입하여 주십시오.

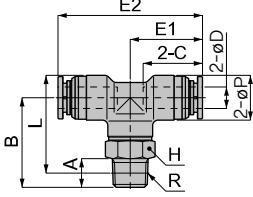
- 스테인스 피팅
- 티피팅
- 비브 피팅
- SUS303
- 비브 피팅
- 불소지피팅
- 폴리프로필렌
- PP 피팅
- 케미컬 피팅
- SUS316
- 원터치 피팅
- SUS316
- 투터치 피팅
- SUS304
- 원터치 피팅
- SUS303
- 원터치 피팅
- 단경지 피팅
- 브라스
- 원터치 피팅
- 브라스
- 투터치 피팅
- 금속에스틸
- 피팅
- 롱 피팅
- 스톱 피팅
- 공압 32도
- 24도 32도
- 다방향
- 로라리 블록
- 메인 블록
- 28도
- 정크산 블록
- 캐뎀
- 라이트 캐뎀
- 칼력 접
- 제이부착
- 스티크엔탈러
- 브레이크
- 스티크엔탈러
- 스티크 엔탈러
- 스티크 엔탈러
- (PP)
- 스티크 엔탈러
- (브라스)
- 스톱용 밸브
- 스테인스 타입
- 스톱용 밸브
- SUS316 타입
- 스톱용 밸브
- PP 타입
- 스톱용 밸브
- 브라스 타입
- 금속제기 밸브
- 금속제기 밸브
- 미니스캐터링
- 스톱용 밸브
- ET
- 고정 외리패스
- 밸브
- 소형
- 제올라이트
- 프레스
- 컨트롤러
- 프레스
- 개인지
- 체크 밸브
- 자전동압
- 체크 밸브

| |
|--------------------|
| 스테인드 피팅 · 미나 피팅 |
| 비브 피팅 |
| SUS303 비브 피팅 |
| 불소수 피팅 |
| 플리프로폴렌 PP 피팅 |
| 케미칼 피팅 |
| SUS316 원터치 피팅 |
| SUS316 투터치 피팅 |
| SUS304 원터치 피팅 |
| SUS303 원터치 피팅 |
| 대전형 피팅 |
| 브라스 원터치 피팅 |
| 브라스 투터치 피팅 |
| 금속연도결 피팅 |
| 롱 피팅 |
| 스몰 피팅 |
| 리프트 3종· 스테인드 3종 |
| 다화로 코팅의 볼록 |
| 메인 볼록 |
| 28호로 강관산 볼록 |
| 카뷰터 |
| 라이프 캐빙 |
| 컬러 캡 |
| 계기부착 스테인드 피팅 |
| 브레이크 스테인드 피팅 |
| 스테인드 피팅 대우형 |
| 스테인드 피팅 (PP) |
| 스테인드 피팅 (브라스) |
| 스몰 볼브 스테인드 타입 |
| 스몰 볼브 SUS316 타입 |
| 스몰 볼브 PP 타입 |
| 스몰 볼브 브라스 타입 |
| 금속(기) 볼브 |
| 금속(기) 볼브 미나캐터입 |
| 스몰 볼브 ET |
| 고정 오리피스 볼브 |
| 스형 레귤레이터 |
| 프레서 인도플러 |
| 프레서 개이지 |
| 체크 볼브 |
| 저저압입 체크 볼브 |

티 (T) / 커버 없음
KB (NO COVER)



미터나사의 경우



관용테이퍼나사의 경우

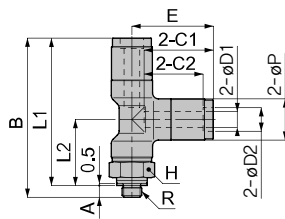
단위 : mm

| 형식 | 튜브외경 øD | R | A | B | L | E1 | E2 | øP | 튜브엔드 C | 유각대변 H | 오리피스경 | 질량 (g) | 유량단면적 (mm ²) | |
|-------------|------------|--------|----|------|------|------|------|------|-----------|-----------|-------|-----------|-----------------------------|-----|
| KB4-M5-1-□ | 4 | M5×0.8 | 3 | 19.8 | 22 | 17.6 | 35.2 | 10.5 | 14.5 | 10 | 1.8 | 23 | 1.5 | |
| KB4-01-1-□ | | R1/8 | 8 | 22.8 | 24.1 | | | | | | | 2.5 | 26 | |
| KB4-02-1-□ | | R1/4 | 11 | 25.8 | 25 | | | | | | | 14 | 35 | 4.1 |
| KB6-M5-1-□ | 6 | M5×0.8 | 3 | 22 | 25.3 | 20.1 | 40.3 | 12.5 | 16.5 | 12 | 1.8 | 33 | 1.5 | |
| KB6-01-1-□ | | R1/8 | 8 | 25 | 27.3 | | | | | | | 4 | 35 | |
| KB6-02-1-□ | | R1/4 | 11 | 28 | 28.2 | | | | | | | 14 | 43 | 10 |
| KB6-03-1-□ | | R3/8 | 12 | 29.8 | 29.7 | | | | | | | 17 | 56 | |
| KB8-01-1-□ | 8 | R1/8 | 8 | 28 | 31.3 | 22.3 | 44.6 | 14.5 | 17.7 | 14 | 6 | 44 | 19 | |
| KB8-02-1-□ | | R1/4 | 11 | 31 | 32.2 | | | | | | | 50 | | |
| KB8-03-1-□ | | R3/8 | 12 | 32.8 | 33.7 | | | | | | | 17 | | 63 |
| KB10-01-1-□ | 10 | R1/8 | 8 | 32.5 | 37.8 | 26.1 | 52.2 | 18.5 | 20 | 17 | 6 | 80 | 23 | |
| KB10-02-1-□ | | R1/4 | 11 | 35.5 | 38.7 | | | | | | | 83 | | |
| KB10-03-1-□ | | R3/8 | 12 | 36.5 | 39.4 | | | | | | | 8 | 91 | 35 |
| KB10-04-1-□ | | R1/2 | 15 | 39.5 | 40.8 | | | | | | | 22 | 118 | |
| KB12-02-1-□ | 12 | R1/4 | 11 | 37.5 | 42.2 | 29.7 | 59.4 | 21.5 | 22.6 | 21 | 8 | 132 | 40 | |
| KB12-03-1-□ | | R3/8 | 12 | 38.5 | 42.9 | | | | | | | 9 | 138 | |
| KB12-04-1-□ | | R1/2 | 15 | 41.5 | 44.1 | | | | | | | 22 | 154 | 50 |

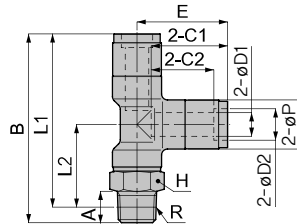
※1. 관용테이퍼나사의 L 치수는 나사 취부 후의 참고 치수입니다.
 ※2. 형식 끝의 □에는 쇠고무 재질에 FKM을 희망하는 경우에는 기호 : F를 기입하여 주십시오.

브랜치-T 커버 / 부착형 사양

KD



미타사사의 경우



관용테이퍼사사의 경우

단위 : mm

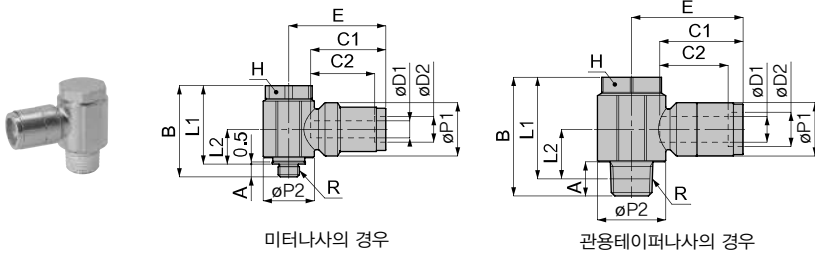
| 형식 | 튜브외경 øD1 | 튜브외경 øD2 | R | A | B | L1 | L2 | øP | 튜브엔드 C1 | 튜브엔드 C2 | E | 유각대면 H | 외리패스경 | 질량 (g) | 유효단면적 (mm ²) | | |
|-----------|-------------|-------------|--------|------|------|------|------|------|------------|------------|------|-----------|-------|-----------|-----------------------------|-----|----|
| KD4-M5-□ | 4 | 6 | M5×0.8 | 3 | 40.5 | 37.5 | 16.8 | 10.5 | 17.6 | 15 | 20.7 | 10 | 1.8 | 26 | 1.9 | | |
| KD4-01-□ | | | R1/8 | 8 | 43.5 | 39.5 | 18.8 | | | | | | | 29 | | | |
| KD4-02-□ | | | R1/4 | 11 | 46.5 | 40.5 | 19.8 | | | | | | | 2.5 | | 38 | |
| KD6-M5-□ | 6 | 8 | M5×0.8 | 3 | 45.1 | 42.1 | 19 | 12.5 | 19.4 | 16 | 23 | 12 | 1.8 | 36 | 1.9 | | |
| KD6-01-□ | | | R1/8 | 8 | 48 | 44.1 | 21 | | | | | | | 38 | | | |
| KD6-02-□ | | | R1/4 | 11 | 51 | 45 | 22 | | | | | | | 4 | | 46 | 10 |
| KD6-03-□ | R3/8 | 12 | 52.8 | 46.5 | 23.5 | 17 | 59 | | | | | | | | | | |
| KD8-01-□ | 8 | 10 | R1/8 | 8 | 52.8 | 48.8 | 24 | 14.5 | 20.2 | 17 | 24.8 | 14 | 6 | 48 | 20 | | |
| KD8-02-□ | | | R1/4 | 11 | 55.8 | 49.8 | 25 | | | | | | | 54 | | | |
| KD8-03-□ | | | R3/8 | 12 | 57.6 | 51.3 | 26.5 | | | | | | | 17 | | 67 | |
| KD10-01-□ | 10 | 12 | R1/8 | 8 | 61.8 | 57.8 | 28.5 | 18.6 | 23.2 | 19.5 | 29.3 | 17 | 6 | 90 | 23 | | |
| KD10-02-□ | | | R1/4 | 11 | 64.8 | 58.8 | 29.5 | | | | | | | 93 | | | |
| KD10-03-□ | | | R3/8 | 12 | 65.8 | 59.4 | 30.2 | | | | | | | 8 | | 101 | 35 |
| KD10-04-□ | | | R1/2 | 15 | 68.8 | 60.6 | 31.3 | | | | | | | 22 | | 128 | |
| KD12-02-□ | 12 | 14 | R1/4 | 11 | 70.9 | 64.9 | 31.5 | 21.6 | 26.3 | 23 | 33.4 | 21 | 8 | 147 | 40 | | |
| KD12-03-□ | | | R3/8 | 12 | 71.9 | 65.5 | 32.2 | | | | | | | 9 | | 153 | |
| KD12-04-□ | | | R1/2 | 15 | 74.9 | 66.7 | 33.3 | | | | | | | 22 | | 169 | 50 |

※1. 관용테이퍼사사의 L1, L2 치수는 나사 취부 후의 참고 치수입니다.

※2. 형식 끝의 □에는 실고무 재질에 FKM을 희망하는 경우에는 기호 : F를 기입하여 주십시오.

| |
|-----------------------------|
| 스테인드 피팅 · 비피팅 |
| 비브 피팅 |
| SUS303 비브 피팅 |
| 복소자피팅 |
| 폴리프로필렌 PP 피팅 |
| 케미컬 피팅 |
| SUS316 원타치 피팅 |
| SUS316 투타치 피팅 |
| SUS304 원타치 피팅 |
| SUS303 원타치 피팅 |
| 대경치 피팅 |
| 브라시 원타치 피팅 |
| 브라시 투타치 피팅 |
| 금속온도조절 피팅 |
| 롱 피팅 |
| 스톱 피팅 |
| 공압 32MPa· 25000psi 32MPa |
| 다방향 로라리 블록 |
| 메인 블록 |
| 2방향 정크산 블록 |
| 캐피타 |
| 라이트 케미컬 |
| 컬러 접 |
| 제거부착 스테인드볼라 |
| 브라시 스테인드볼라 |
| 스테인드볼라 |
| 스테인드볼라 (대경) |
| 스테인드볼라 (대경) |
| 스테인드볼라 (PP) |
| 스테인드볼라 (브라시) |
| 스톱 볼브 스테인드 타입 |
| 스톱 볼브 SUS316 타입 |
| 스톱 볼브 PP 타입 |
| 스톱 볼브 브라시 타입 |
| 금속제거 볼브 |
| 금속제거 볼브 미나스제거 타입 |
| 스톱 볼브 ET |
| 공압 20MPa 볼브 |
| 스형 재용레이터 |
| 프레서 컨트롤러 |
| 프레서 개인지 |
| 체크 볼브 |
| 저전동압 체크 볼브 |

유니버설 엘보 / 커버 부착형 사양 KH



단위 : mm

| 형식 | 튜브외경 øD1 | 튜브외경 øD2 | R | A | B | L1 | L2 | E | 튜브엔드 C1 | 튜브엔드 C2 | øP1 | øP2 | 육각대변 H | 오리피스경 | 질량 (g) | 유효단면적 (mm ²) |
|-----------|-------------|-------------|--------|------|------|------|------|------|------------|------------|------|------|-----------|-------|-----------|-----------------------------|
| KH4-M5-□ | 4 | 6 | M5×0.8 | 3 | 21.4 | 18.4 | 8.1 | 22.6 | 17.6 | 15 | 12.5 | 12 | 11 | 1.8 | 24.6 | 2 |
| KH4-01-□ | | | R1/8 | 8 | 27.8 | 23.8 | 11.6 | 24.8 | | | | 16 | 14 | 2.5 | 38.4 | 4 |
| KH6-M5-□ | 6 | 8 | M5×0.8 | 3 | 21.4 | 18.4 | 8.1 | 24.1 | 19.5 | 16 | 12.5 | 12 | 11 | 1.8 | 25 | 2 |
| KH6-01-□ | | | R1/8 | 8 | 27.8 | 23.8 | 11.6 | 26.1 | | | | 16 | 14 | 38.7 | 10 | |
| KH6-02-□ | | | R1/4 | 11 | 34.3 | 28.3 | 14.9 | 27.6 | | | | 19 | 17 | 4 | 58.6 | 12 |
| KH6-03-□ | | | R3/8 | 12 | 38.8 | 32.4 | 16.7 | 29.3 | | | | 22.5 | 21 | 91 | 12 | |
| KH8-01-□ | 8 | 10 | R1/8 | 8 | 27.8 | 23.8 | 11.6 | 26.9 | 20.2 | 17 | 14.5 | 16 | 14 | 5.6 | 41 | 14 |
| KH8-02-□ | | | R1/4 | 11 | 34.3 | 28.3 | 14.9 | 28.4 | | | | 19 | 17 | 58.8 | 18 | |
| KH8-03-□ | 8 | 10 | R3/8 | 12 | 38.8 | 32.4 | 16.7 | 30.1 | 23.2 | 19.5 | 21.5 | 22.5 | 21 | 6 | 91 | 22 |
| KH10-02-□ | | | R1/4 | 11 | 34.3 | 28.3 | 14.9 | 31.2 | | | | 18.6 | 19 | 17 | 7.3 | 73 |
| KH10-03-□ | 10 | 12 | R3/8 | 12 | 38.8 | 32.4 | 16.7 | 33 | 26.3 | 23 | 21.6 | 22.5 | 21 | 8 | 111.3 | 28 |
| KH10-04-□ | | | R1/2 | 13.8 | 41.6 | 33.4 | 16.9 | 35.5 | | | | 27.5 | 27 | 8 | 162.2 | 1 |
| KH12-03-□ | 12 | 14 | R3/8 | 12 | 38.8 | 32.4 | 16.7 | 36.1 | 26.3 | 23 | 21.6 | 22.5 | 21 | 9 | 117.6 | 30 |
| KH12-04-□ | | | R1/2 | 13.8 | 41.6 | 33.4 | 16.9 | 38.8 | | | | 27.5 | 27 | 9 | 168.9 | 41 |

*1. 관용테이퍼나사의 L1, L2 치수는 나사 취부 후의 참고 치수입니다.

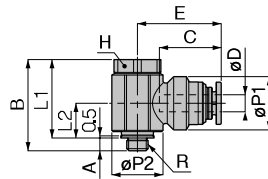
*2. 형식 끝의 □에는 씰고무 재질에 FKM을 희망하는 경우에는 기호 : F를 기입하여 주십시오.

| |
|-------------|
| 스테인스 피팅 |
| · 미피팅 |
| 바브 피팅 |
| SUS303 |
| 바브 피팅 |
| 불소수지피팅 |
| 폴리프로필렌 |
| PP 피팅 |
| 케이컬 피팅 |
| SUS316 |
| 원터치 피팅 |
| SUS316 |
| 투터치 피팅 |
| SUS304 |
| 원터치 피팅 |
| SUS303 |
| 원터치 피팅 |
| 대경치 피팅 |
| 브라시 |
| 원터치 피팅 |
| 브라시 |
| 투터치 피팅 |
| 금속연속 |
| 피팅 |
| 롱 피팅 |
| 스톱 피팅 |
| 공명 316L |
| · 316L 316L |
| 다원로 |
| 로라리 블록 |
| 메인 블록 |
| 28로 |
| 공작블록 |
| 캐피터 |
| 라이트 케블링 |
| 컬러 접 |
| 제이부착 |
| 스테인스블러 |
| 브라시 |
| 스테인스블러 |
| (SUS303) |
| 스테인스블러 |
| (PP) |
| 스테인스블러 |
| (브라시) |
| 스톱물 밸브 |
| 스테인스 타입 |
| 스톱물 밸브 |
| SUS316 타입 |
| 스톱물 밸브 |
| PP 타입 |
| 스톱물 밸브 |
| 브라시 타입 |
| 금속제기 밸브 |
| 금속제기 밸브 |
| 미나스제기 타입 |
| 스톱물 밸브 |
| ET |
| 공정 오리피스 |
| 밸브 |
| 스형 |
| 제일레이터 |
| 프레서 |
| 컨트롤러 |
| 프레서 |
| 개인지 |
| 체크 밸브 |
| 저전동압 |
| 체크 밸브 |

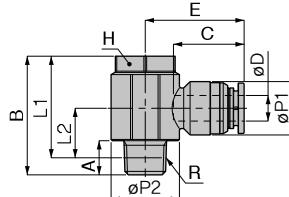
| |
|------------------------------------|
| 스테인드 피팅 · 미너 피팅 |
| 바브 피팅 |
| SUS303 바브 피팅 |
| 불소수 피팅 |
| 플리브로폴리머 PP 피팅 |
| 캐미컬 피팅 |
| SUS316 플러너 피팅 |
| SUS316 투너 피팅 |
| SUS304 플러너 피팅 |
| SUS303 플러너 피팅 |
| 대형 피팅 |
| 브라스 플러너 피팅 |
| 브라스 투너 피팅 |
| 금속온도교환 피팅 |
| 롱 피팅 |
| 스통 피팅 |
| 플러너 피팅 · 스테인드 피팅 · SUS303 피팅 |
| 다방향 로타리 볼록 |
| 메인 볼록 |
| 2방향 로타리 볼록 |
| 캐피터 |
| 라이프 캐핑 |
| 클러 캡 |
| 계기 부착 스테인드 피팅 |
| 스테인드 스테인드 피팅 |
| 스테인드 볼록 (PP) |
| 스테인드 볼록 (브라스) |
| 스스로 발브 스테인드 피팅 |
| 스스로 발브 SUS316 피팅 |
| 스스로 발브 PP 피팅 |
| 스스로 발브 브라스 피팅 |
| 금속(기) 발브 |
| 금속(기) 발브 미너스캐터링 |
| 스스로 발브 ET |
| 고정 오리피스 발브 |
| 스형 재질레이터 |
| 프레서 인도플러 |
| 프레서 게이지 |
| 체크 밸브 |
| 저저압 체크 밸브 |

유니버설 엘보 / 커버없음

KH (NO COVER)



미터나사의 경우



판용테이퍼나사의 경우

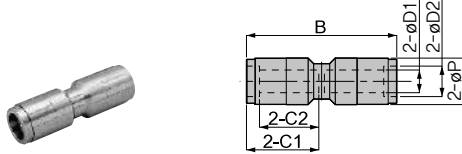
단위 : mm

| 형식 | 튜브외경 øD | R | A | B | L1 | L2 | E | 튜브엔드 C | øP1 | øP2 | 육각대변 H | 오리피스경 | 질량 (g) | 유효단면적 (mm ²) |
|-------------|------------|--------|------|------|------|------|------|-----------|------|------|-----------|-------|-----------|-----------------------------|
| KH4-M5-1-□ | 4 | M5×0.8 | 3 | 21.4 | 18.4 | 8.1 | 19.7 | 14.5 | 12.5 | 12 | 11 | 1.8 | 23 | 2 |
| KH4-01-1-□ | | R1/8 | 8 | 27.8 | 23.8 | 11.6 | 21.7 | | | 16 | 14 | 2.5 | 36.7 | 4 |
| KH6-M5-1-□ | 6 | M5×0.8 | 3 | 21.4 | 18.4 | 8.1 | 21.2 | 16.6 | 12.5 | 12 | 11 | 1.8 | 23.3 | 2 |
| KH6-01-1-□ | | R1/8 | 8 | 27.8 | 23.8 | 11.6 | 23.2 | | | 16 | 14 | 2.5 | 36.9 | 10 |
| KH6-02-1-□ | | R1/4 | 11 | 34.3 | 28.3 | 14.9 | 24.7 | | 14.5 | 19 | 17 | 4 | 56.9 | 12 |
| KH6-03-1-□ | | R3/8 | 12 | 38.8 | 32.4 | 16.7 | 26.4 | | | 22.5 | 21 | | 88.3 | 12 |
| KH8-01-1-□ | 8 | R1/8 | 8 | 27.8 | 23.8 | 11.6 | 24.4 | 17.7 | 14.5 | 16 | 14 | 5.6 | 40 | 14 |
| KH8-02-1-□ | | R1/4 | 11 | 34.3 | 28.3 | 14.9 | 25.9 | | | 19 | 17 | 6 | 56.9 | 18 |
| KH8-03-1-□ | | R3/8 | 12 | 38.8 | 32.4 | 16.7 | 27.6 | | 22.5 | 21 | 8 | | 89 | 22 |
| KH10-02-1-□ | | R1/4 | 11 | 34.3 | 28.3 | 14.9 | 28 | | | 18.5 | | 19 | 17 | 7.3 |
| KH10-03-1-□ | 10 | R3/8 | 12 | 38.8 | 32.4 | 16.7 | 29.8 | 20 | 21.5 | 22.5 | 21 | 8 | 106.4 | 28 |
| KH10-04-1-□ | | R1/2 | 13.8 | 42.3 | 34.1 | 17.6 | 32.3 | | | 27.5 | 27 | | 157.3 | 31 |
| KH12-03-1-□ | | R3/8 | 12 | 38.8 | 32.4 | 16.7 | 32.4 | | 22.6 | 21.5 | 22.5 | 21 | 9 | 111 |
| KH12-04-1-□ | R1/2 | 13.8 | 42.3 | 34.1 | 17.6 | 34.9 | 27.5 | 27 | | | 161.4 | 41 | | |

※1. 판용테이퍼나사의 L1, L2 치수는 나사 취부 후의 참고 치수입니다.

※2. 형식 끝의 □에는 실고무 재질에 FKM을 희망하는 경우에는 기호 : F를 기입하여 주십시오.

유니언 스트레이트 / 커버 부착형 사양 KU

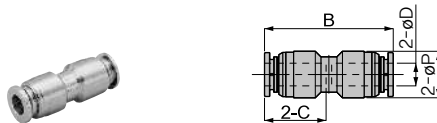


단위 : mm

| 형 식 | 튜브외경 øD1 | 튜브외경 øD2 | øP | B | 튜브엔드 C1 | 튜브엔드 C2 | 오리피스경 | 유효단면적 (mm ²) | 질량 (g) |
|--------|-------------|-------------|------|------|------------|------------|-------|-----------------------------|-----------|
| KU4-□ | 4 | 6 | 10.5 | 36.4 | 17.6 | 15 | 2.5 | 4.2 | 16 |
| KU6-□ | 6 | 8 | 12.5 | 40.4 | 19.4 | 16 | 4 | 11 | 21 |
| KU8-□ | 8 | 10 | 14.5 | 41.9 | 20.2 | 17 | 6 | 20 | 26 |
| KU10-□ | 10 | 12 | 18.6 | 47.9 | 23.2 | 19.5 | 8 | 35 | 51 |
| KU12-□ | 12 | 14 | 21.6 | 54.1 | 26.3 | 23 | 9 | 50 | 80 |

* 형식 끝의 □에는 실 재질에 FKM을 희망하는 경우에는 기호 : F를 기입하여 주십시오.

유니언 스트레이트 / 커버 없음 KU (NO COVER)



단위 : mm

| 형 식 | 튜브외경 øD | øP | B | 튜브엔드 C | 오리피스경 | 유효단면적 (mm ²) | 질량 (g) |
|----------|------------|------|------|-----------|-------|-----------------------------|-----------|
| KU4-1-□ | 4 | 10.5 | 30.2 | 14.5 | 2.5 | 4.2 | 12 |
| KU6-1-□ | 6 | 12.5 | 34.6 | 16.5 | 4 | 11 | 18 |
| KU8-1-□ | 8 | 14.5 | 36.9 | 17.7 | 6 | 20 | 22 |
| KU10-1-□ | 10 | 18.5 | 41.5 | 20 | 8 | 35 | 41 |
| KU12-1-□ | 12 | 21.5 | 46.7 | 22.6 | 9 | 50 | 65 |

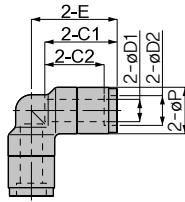
* 형식 끝의 □에는 실 재질에 FKM을 희망하는 경우에는 기호 : F를 기입하여 주십시오.

| |
|-----------|
| 스테인도 피팅 |
| · 티타늄 |
| 바브 피팅 |
| SUS303 |
| 바브 피팅 |
| 불소수지 피팅 |
| 폴리프로필렌 |
| PP 피팅 |
| 케이컬 피팅 |
| SUS316 |
| 원터치 피팅 |
| SUS316 |
| 투터치 피팅 |
| SUS304 |
| 원터치 피팅 |
| SUS303 |
| 원터치 피팅 |
| 대경형 피팅 |
| 브라스 |
| 원터치 피팅 |
| 브라스 |
| 투터치 피팅 |
| 금속연속접 |
| 피팅 |
| 롱 피팅 |
| 스톱 피팅 |
| 코팅 316L |
| · 316L 코팅 |
| 다발로 |
| 로라리 블록 |
| 메인 블록 |
| 28로 |
| 장크션 블록 |
| 커넥터 |
| 라이트 커넥팅 |
| 컬러 접 |
| 제이(부착 |
| 스테인스틸 |
| 브레이스 |
| 스테인스틸 |
| 스테인스틸 |
| 스테인스틸 |
| (대경형) |
| 스테인스틸 |
| (대경형) |
| 스테인스틸 |
| (SUS303) |
| 스테인스틸 |
| (PP) |
| 스테인스틸 |
| (브라스) |
| 스톱 볼브 |
| 스테인도 피팅 |
| 스톱 볼브 |
| SUS316 피팅 |
| 스톱 볼브 |
| PP 피팅 |
| 스톱 볼브 |
| 브라스 타입 |
| 금속제기 볼브 |
| 금속제기 볼브 |
| 미스캐터링 |
| 스톱 볼브 |
| ET |
| 고경 오리피스 |
| 볼브 |
| 스형 |
| 재용레이터 |
| 프레서 |
| 컨트롤러 |
| 프레서 |
| 게이지 |
| 체크 밸브 |
| 저전동압 |
| 체크 밸브 |

| |
|-------------------------------|
| 스테인드 피팅 · 미니 피팅 |
| 바브 피팅 |
| SUS303 바브 피팅 |
| 볼스주피팅 |
| 플리브로플랜 PP 피팅 |
| 케이잡 피팅 |
| SUS316 원터치 피팅 |
| SUS316 투터치 피팅 |
| SUS304 원터치 피팅 |
| SUS303 원터치 피팅 |
| 대전형 피팅 |
| 브라스 원터치 피팅 |
| 브라스 투터치 피팅 |
| 금속공조용 피팅 |
| 롱 피팅 |
| 스몰 피팅 |
| 대형 피팅 · 스텝 · 스텝 · 스텝 |
| 다화로 코팅 피팅 |
| 메인 블록 |
| 2호로 장크신 블록 |
| 카워더 |
| 라이프 카워더 |
| 컬러 캡 |
| 계기 부착 스테인드 피팅 |
| 브레이크 스테인드 피팅 |
| 스테인드 피팅 |
| 스테인드 피팅 (대유량) |
| 스테인드 피팅 (대유량) |
| 스테인드 피팅 (SUS303) |
| 스테인드 피팅 (PP) |
| 스테인드 피팅 (브라스) |
| 스몰 밸브 스테인드 타입 |
| 스몰 밸브 SUS316 타입 |
| 스몰 밸브 PP 타입 |
| 스몰 밸브 브라스 타입 |
| 금속(기) 밸브 |
| 금속(기) 밸브 미니스커터입 |
| 스몰 밸브 ET |
| 고정 오리피스 밸브 |
| 스형 재질메이커 |
| 프레서 인도플러 |
| 프레서 개이지 |
| 체크 밸브 |
| 저압용 체크 밸브 |

유니언 엘보 / 커버 부착형 사양

KV



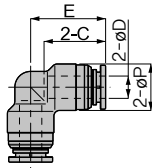
단위 : mm

| 형 식 | 튜브외경 øD1 | 튜브외경 øD2 | øP | 튜브엔드 C1 | 튜브엔드 C2 | E | 오리피스경 | 유효단면적 (mm ²) | 질량 (g) |
|--------|-------------|-------------|------|------------|------------|------|-------|-----------------------------|-----------|
| KV4-□ | 4 | 6 | 10.5 | 17.6 | 15 | 20.7 | 2.5 | 3.5 | 17 |
| KV6-□ | 6 | 8 | 12.5 | 19.4 | 16 | 23 | 4 | 9 | 23 |
| KV8-□ | 8 | 10 | 14.5 | 20.2 | 17 | 24.8 | 6 | 16 | 29 |
| KV10-□ | 10 | 12 | 18.6 | 23.2 | 19.5 | 29.3 | 8 | 30 | 58 |
| KV12-□ | 12 | 14 | 21.6 | 26.3 | 23 | 33.4 | 9 | 39 | 94 |

* 형식 끝의 □에는 실 재질에 FKM을 희망하는 경우에는 기호 : F를 기입하여 주십시오.

유니언 엘보 / 커버 없음

KV (NO COVER)

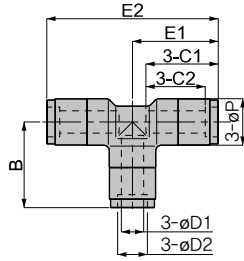


단위 : mm

| 형 식 | 튜브외경 øD | øP | 튜브엔드 C | E | 오리피스경 | 유효단면적 (mm ²) | 질량 (g) |
|----------|------------|------|-----------|------|-------|-----------------------------|-----------|
| KV4-1-□ | 4 | 10.5 | 14.5 | 17.6 | 2.5 | 3.5 | 13 |
| KV6-1-□ | 6 | 12.5 | 16.5 | 20.2 | 4 | 9 | 19 |
| KV8-1-□ | 8 | 14.5 | 17.7 | 22.3 | 6 | 16 | 25 |
| KV10-1-□ | 10 | 18.5 | 20 | 26.1 | 8 | 30 | 48 |
| KV12-1-□ | 12 | 21.5 | 22.6 | 29.7 | 9 | 39 | 79 |

* 형식 끝의 □에는 실 재질에 FKM을 희망하는 경우에는 기호 : F를 기입하여 주십시오.

유니언-T / 커버 부착형 사양 KE

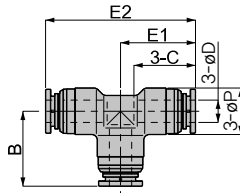


단위 : mm

| 형식 | 튜브외경 øD1 | 튜브외경 øD2 | øP | B | 튜브엔드 C1 | 튜브엔드 C2 | E1 | E2 | 오리피스경 | 유효단면적 (mm ²) | 질량 (g) |
|--------|-------------|-------------|------|------|------------|------------|-------|------|-------|-----------------------------|-----------|
| KE4-□ | 4 | 6 | 10.5 | 20.7 | 17.6 | 15 | 20.7 | 41.4 | 2.5 | 4.2 | 24 |
| KE6-□ | 6 | 8 | 12.5 | 23.1 | 19.4 | 16 | 23.05 | 46.1 | 4 | 11 | 32 |
| KE8-□ | 8 | 10 | 14.5 | 24.8 | 20.2 | 17 | 24.8 | 49.6 | 6 | 19 | 42 |
| KE10-□ | 10 | 12 | 18.6 | 29.3 | 23.2 | 19.5 | 29.3 | 58.6 | 8 | 32 | 83 |
| KE12-□ | 12 | 14 | 21.6 | 33.4 | 26.3 | 23 | 33.4 | 66.8 | 9 | 49 | 132 |

* 형식 끝의 □에는 실 재질에 FKM을 희망하는 경우에는 기호 : F를 기입하여 주십시오.

유니언-T / 커버 없음 KE (NO COVER)



단위 : mm

| 형식 | 튜브외경 øD | øP | B | 튜브엔드 C | E1 | E2 | 오리피스경 | 유효단면적 (mm ²) | 질량 (g) |
|----------|------------|------|------|-----------|-------|------|-------|-----------------------------|-----------|
| KE4-1-□ | 4 | 10.5 | 17.6 | 14.5 | 17.6 | 35.2 | 2.5 | 4.2 | 19 |
| KE6-1-□ | 6 | 12.5 | 20.2 | 16.5 | 20.15 | 40.3 | 4 | 11 | 27 |
| KE8-1-□ | 8 | 14.5 | 22.3 | 17.7 | 22.3 | 44.6 | 6 | 19 | 36 |
| KE10-1-□ | 10 | 18.5 | 26.1 | 20 | 26.1 | 52.2 | 8 | 32 | 68 |
| KE12-1-□ | 12 | 21.5 | 29.7 | 22.6 | 29.7 | 59.4 | 9 | 49 | 110 |

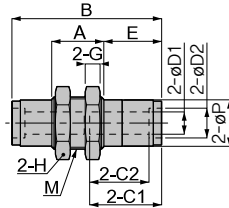
* 형식 끝의 □에는 실 재질에 FKM을 희망하는 경우에는 기호 : F를 기입하여 주십시오.

- 스테인스 피팅
- 티피팅
- 바브 피팅
- SUS303 바브 피팅
- 베이스피팅
- 폴리프로필렌 PP 피팅
- 케이컬 피팅
- SUS316 원타치 피팅
- SUS316 투타치 피팅
- SUS304 원타치 피팅
- SUS303 원타치 피팅
- 대형피 피팅
- 브라스 원타치 피팅
- 브라스 투타치 피팅
- 금속오일절 피팅
- 롱 피팅
- 스톱 피팅
- 공압 32호 · 24호로 32호
- 다형로 로타리 볼록
- 메인 볼록
- 2호로 정크션 볼록
- 커넥터
- 라이트 커넥팅
- 컬러 접
- 게이지부착 스티드엔드플러
- 브레이크 스티드엔드플러
- 스티드 엔드플러
- 스티드 엔드플러 (대유형)
- 스티드 엔드플러 (대유형)
- 스티드 엔드플러 (SUS303)
- 스티드 엔드플러 (PP)
- 스티드 엔드플러 (브라스)
- 스톱 볼브 스티드엔드 타입
- 스톱 볼브 SUS316 타입
- 스톱 볼브 PP 타입
- 스톱 볼브 브라스 타입
- 금속헤기 볼브
- 금속헤기 볼브 미니스캐터타입
- 스톱 볼브 ET
- 공칭 오리피스 볼브
- 소형 제올라이트타입
- 프레서 컨트롤러
- 프레서 게이지
- 체크 볼브
- 저전동압 체크 볼브

| |
|-----------|
| 스테인드 피팅 |
| · 미니 피팅 |
| 버브 피팅 |
| SUS303 |
| 버브 피팅 |
| 불소수 피팅 |
| 플리모폴리온 |
| PP 피팅 |
| 케미컬 피팅 |
| SUS316 |
| 완치 피팅 |
| SUS316 |
| 투치 피팅 |
| SUS304 |
| 완치 피팅 |
| SUS303 |
| 완치 피팅 |
| 대전지 피팅 |
| 브라스 |
| 완치 피팅 |
| 브라스 |
| 투치 피팅 |
| 금속공조용 |
| 피팅 |
| 롱 피팅 |
| 스통 피팅 |
| 플러지 피팅 |
| · 스테인리스 |
| · 스테인리스 |
| · 피팅 |
| 다화로 |
| 코라리 블록 |
| 메인 블록 |
| 2호로 |
| 장크션 블록 |
| 카워터 |
| 라이프 카워터 |
| 컬러 캡 |
| 계기 부착 |
| 스텐드 피팅 |
| 브레이크 |
| 스텐드 피팅 |
| 스텐드 피팅 |
| 스텐드 피팅 |
| (여유형) |
| 스텐드 피팅 |
| (여유형) |
| 스텐드 피팅 |
| (SUS303) |
| 스텐드 피팅 |
| (PP) |
| 스텐드 피팅 |
| (브라스) |
| 스톤 볼브 |
| 스테인드 피팅 |
| 스톤 볼브 |
| SUS316 피팅 |
| 스톤 볼브 |
| PP 피팅 |
| 스톤 볼브 |
| 브라스 피팅 |
| 금속(기) 볼브 |
| 금속(기) 볼브 |
| 미니스켓터입 |
| 스톤 볼브 |
| ET |
| 고정 오리피스 |
| 볼브 |
| 스텝 |
| 레귤레이터 |
| 프레서 |
| 인드롤러 |
| 프레서 |
| 게이지 |
| 체크 볼브 |
| 저장용입 |
| 체크 볼브 |

패널 유니언 / 커버 부착형 사양

KM



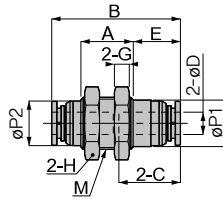
단위 : mm

| 형식 | 튜브외경 ØD1 | 튜브외경 ØD2 | ØP | M | B | 튜브엔드 C1 | 튜브엔드 C2 | A | E | 육각대변 H | G | 오리피스경 | 유효단면적 (mm ²) | 질량 (g) |
|--------|-------------|-------------|------|-------|------|------------|------------|------|------|-----------|---|-------|-----------------------------|-----------|
| KM4-□ | 4 | 6 | 10.5 | M12×1 | 36.4 | 17.6 | 15 | 12 | 13.7 | 14 | 4 | 2.5 | 4.2 | 23 |
| KM6-□ | 6 | 8 | 12.5 | M14×1 | 40.4 | 19.4 | 16 | 14 | 15.6 | 17 | 4 | 4 | 11 | 33 |
| KM8-□ | 8 | 10 | 14.5 | M16×1 | 42.9 | 20.2 | 17 | 17 | 15.2 | 19 | 4 | 6 | 20 | 42 |
| KM10-□ | 10 | 12 | 18.6 | M20×1 | 49.9 | 23.2 | 19.5 | 22 | 16.3 | 24 | 5 | 8 | 35 | 83 |
| KM12-□ | 12 | 14 | 21.7 | M24×1 | 53.6 | 26.3 | 23 | 25.5 | 16.4 | 27 | 6 | 9 | 50 | 123 |

※ 형식 끝의 □에는 실 재질에 FKM을 희망하는 경우에는 기호 : F를 기입하여 주십시오.

패널 유니언 / 커버 없음

KM (NO COVER)

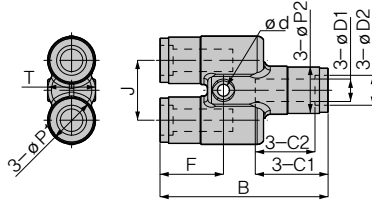


단위 : mm

| 형식 | 튜브외경 ØD1 | ØP1 | ØP2 | M | B | 튜브엔드 C | A | E | 육각대변 H | G | 오리피스경 | 유효단면적 (mm ²) | 질량 (g) |
|----------|-------------|------|-----|-------|------|-----------|------|------|-----------|---|-------|-----------------------------|-----------|
| KM4-1-□ | 4 | 10.5 | 10 | M12×1 | 30.2 | 14.5 | 12 | 10.6 | 14 | 4 | 2.5 | 4.2 | 19 |
| KM6-1-□ | 6 | 12.5 | 12 | M14×1 | 34.6 | 16.5 | 14 | 12.7 | 17 | 4 | 4 | 11 | 29 |
| KM8-1-□ | 8 | 14.5 | 14 | M16×1 | 37.9 | 17.7 | 17 | 12.7 | 19 | 4 | 6 | 20 | 38 |
| KM10-1-□ | 10 | 18.5 | 18 | M20×1 | 43.5 | 20 | 22 | 13.1 | 24 | 5 | 8 | 35 | 74 |
| KM12-1-□ | 12 | 21.7 | 21 | M24×1 | 46.2 | 22.6 | 25.5 | 12.7 | 27 | 6 | 9 | 50 | 108 |

※ 형식 끝의 □에는 실 재질에 FKM을 희망하는 경우에는 기호 : F를 기입하여 주십시오.

유니언-Y / 커버 부착형 사양 KY

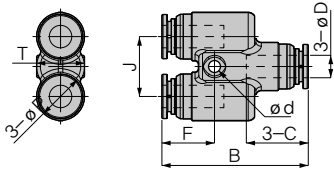


단위 : mm

| 형 식 | 튜브외경 øD1 | 튜브외경 øD2 | B | øP1 | øP2 | 튜브엔드 C1 | 튜브엔드 C2 | J | ød | F | T | 오리피스경 | 질량 (g) | 유효단면적 (mm ²) |
|-------|-------------|-------------|------|------|------|------------|------------|------|-----|------|------|-------|-----------|-----------------------------|
| KY4□ | 4 | 6 | 42.2 | 10.8 | 10.4 | 17.6 | 15 | 14 | 3.2 | 16.3 | 10.8 | 2.5 | 37 | 3 |
| KY6□ | 6 | 8 | 44.9 | 12.8 | 12.4 | 19.5 | 16 | 16 | 3.2 | 17 | 12.8 | 4 | 48 | 7 |
| KY8□ | 8 | 10 | 49.4 | 14.8 | 14.4 | 20.2 | 17 | 18.5 | 3.2 | 18.1 | 14.8 | 6 | 69 | 15 |
| KY10□ | 10 | 12 | 57.5 | 18.8 | 18.6 | 23.2 | 19.5 | 23 | 4.2 | 19.7 | 18.8 | 8 | 135 | 29 |
| KY12□ | 12 | 14 | 63.9 | 21.8 | 21.6 | 26.3 | 23 | 26.5 | 4.2 | 22.5 | 21.8 | 9 | 204 | 36 |

※ 형식 끝의 □에는 쉘 재질에 FKM을 희망하는 경우에는 기호 : F를 기입하여 주십시오.

유니언-Y / 커버 없음 KY (NO COVER)

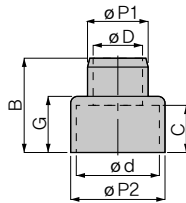


단위 : mm

| 형 식 | 튜브외경 øD | B | øP | 튜브엔드 C | J | ød | F | T | 오리피스경 | 질량 (g) | 유효단면적 (mm ²) |
|---------|------------|------|------|-----------|------|-----|------|------|-------|-----------|-----------------------------|
| KY4-1□ | 4 | 36 | 10.8 | 14.5 | 14 | 3.2 | 13.2 | 10.8 | 2.5 | 32 | 3 |
| KY6-1□ | 6 | 39.1 | 12.8 | 16.6 | 16 | 3.2 | 14.1 | 12.8 | 4 | 43 | 7 |
| KY8-1□ | 8 | 44.4 | 14.8 | 17.7 | 18.5 | 3.2 | 15.6 | 14.8 | 6 | 64 | 16 |
| KY10-1□ | 10 | 51.1 | 18.8 | 20 | 23 | 4.2 | 16.5 | 18.8 | 8 | 120 | 29 |
| KY12-1□ | 12 | 56.5 | 21.8 | 22.6 | 26.5 | 4.2 | 18.8 | 21.8 | 9 | 181 | 36 |

※ 형식 끝의 □에는 쉘 재질에 FKM을 희망하는 경우에는 기호 : F를 기입하여 주십시오.

스패터 커버 (선택사양) CS



단위 : mm

| 형 식 | 튜브외경 øD | B | øP1 | øP2 | 튜브엔드 C1 | G | ød | 질량 (g) |
|-------|------------|------|-----|------|------------|------|------|-----------|
| CS 6 | 6 | 17 | 8 | 14 | 10 | 11.5 | 12 | 1 |
| CS 8 | 8 | 19 | 10 | 16 | 11 | 12.5 | 14 | 1 |
| CS 10 | 10 | 19.5 | 13 | 20 | 10.5 | 12 | 17 | 2 |
| CS 12 | 12 | 23 | 15 | 23.5 | 11.5 | 13.5 | 20.5 | 3 |

※ 스패터 튜브(FB)를 사용한 경우에는 하기의 사이즈를 사용하여 주십시오.

FB0425 : CS6, FB0640 : CS8, FB0860 : CS10, FB1075 : CS12 (※, FB1290 튜브에는 스패터 커버를 사용할 수 없습니다.)

※ KY 타입의 ø8mm 이상의 제품에는 스패터 커버를 사용할 수 없습니다

| |
|---------------------|
| 스테인도 피팅 ·리피팅 |
| 바브 피팅 |
| SUS303 바브 피팅 |
| 불소수지피팅 |
| 폴리프로필렌 PP 피팅 |
| 케미컬 피팅 |
| SUS316 원터치 피팅 |
| SUS316 투터치 피팅 |
| SUS304 원터치 피팅 |
| SUS303 원터치 피팅 |
| 대경치 피팅 |
| 브라시 원터치 피팅 |
| 브라시 투터치 피팅 |
| 금속오도결 피팅 |
| 롱 피팅 |
| 스톱 피팅 |
| 공경 32도· 34도/32도 |
| 다화로 로터리 블록 |
| 메인 블록 |
| 28로 정크산 블록 |
| 커넥터 |
| 라이트 커블링 |
| 컬러 접 |
| 제거부착 스테인도용리 |
| 브라시 스테인도용리 |
| 스톱 전출과 |
| 스톱 전출과 (대경) |
| 스톱 전출과 (대경) |
| 스톱 전출과 (SUS303) |
| 스톱 전출과 (PP) |
| 스톱 전출과 (브라시) |
| 스톱용 밸브 스테인도 타입 |
| 스톱용 밸브 SUS316 타입 |
| 스톱용 밸브 PP 타입 |
| 스톱용 밸브 브라시 타입 |
| 금속제기 밸브 |
| 금속제기 밸브 미소크리터입 |
| 스톱용 밸브 ET |
| 공경 오리피스 밸브 |
| 소형 재용레이터 |
| 프레서 컨트롤러 |
| 프레서 개이지 |
| 체크 밸브 |
| 저전동압 체크 밸브 |

| |
|---------------------|
| 스테인드 피팅 · 미나 피팅 |
| 바브 피팅 |
| SUS303 바브 피팅 |
| 불소수지 피팅 |
| 플리브로폴리엔 PP 피팅 |
| 케미칼 피팅 |
| SUS316 원타치 피팅 |
| SUS316 투타치 피팅 |
| SUS304 원타치 피팅 |
| SUS303 원타치 피팅 |
| 대전방지 피팅 |
| 브라스 원타치 피팅 |
| 브라스 투타치 피팅 |
| 금형온도보존 피팅 |
| 롱 피팅 |
| 스톱 피팅 |
| 광면, 장면, 곡삭면, 장면 |
| 다화로 코팅된 볼록 |
| 매인 볼록 |
| Z화로 경구산 볼록 |
| 카뷰터 |
| 라이프 커플링 |
| 컬러 컵 |
| 개지(부착 식)도 권출과 |
| 브레이크 식도 권출과 |
| 식도 권출과 |
| 식도 권출과 (대유량) |
| 식도 권출과 (대유량) |
| 식도 권출과 SUS303 |
| 식도 권출과 (PP) |
| 식도 권출과 (브라스) |
| 스로를 벌브 스테인드 타입 |
| 스로를 벌브 SUS316 타입 |
| 스로를 벌브 PP 타입 |
| 스로를 벌브 브라스 타입 |
| 금속(기) 벌브 |
| 금속(기) 벌브 미나스커타입 |
| 스로를 벌브 ET |
| 고정 오리피스 벌브 |
| 스형 레귤레이터 |
| 프레서 컨트롤러 |
| 프레서 개이지 |
| 체크 벌브 |
| 저장용압 체크 벌브 |