



배관기기 종합카탈로그

TWO TOUCH FITTING ALL BRASS TYPE SERIES 투터치 피팅 브라스 타입 시리즈 INDEX

특징 및 장점	270
주문형식	271
사양	271
구조도	272
개별주의사항	272
표준제품 일람표	273
접속부위 착탈방법	274
치수도	275

스테인리스 피팅 · 티피팅
바브 피팅
SUS303 바브 피팅
불소수지 피팅
폴리프로필렌 PP 피팅
케이컬 피팅
SUS316 원터치 피팅
SUS316 투터치 피팅
SUS304 원터치 피팅
SUS303 원터치 피팅
대경기 피팅
브라스 원터치 피팅
브라스 투터치 피팅
금형연속조절 피팅
롱 피팅
스톱 피팅
원형 35도· 245도 35도
다행로
로터리 볼록
메인 볼록
28로
장크산 볼록
캐피터
라이트 카탈링
컬러 접
게이지부착 스테인리스볼록
브레이크 스테인리스볼록
스테인리스볼록
스테인리스볼록 (대경형)
스테인리스볼록 (대경형)
스테인리스볼록 (SUS303)
스테인리스볼록 (PP)
스테인리스볼록 (브라스)
스톱볼 밸브 스테인리스 타입
스톱볼 밸브 SUS316 타입
스톱볼 밸브 PP 타입
스톱볼 밸브 브라스 타입
금속헤기 밸브
금속헤기 밸브 미니스캐터 타입
스톱볼 밸브 ET
고정 오리피스 밸브
소형 재용량레이터
프레서 컨트롤러
프레서 게이지
체크 밸브
저저압압 체크 밸브

⚠ 주의 사용하기 전에 부록(前)-P.66의 「안전상의 주의」를 반드시 읽어 주십시오.

스테인드 피팅 · 미니 피팅
바브 피팅
SUS303 바브 피팅
플라스틱 피팅
폴리프로필렌 PP 피팅
케미칼 피팅
SUS316 원터치 피팅
SUS316 투터치 피팅
SUS304 원터치 피팅
SUS303 원터치 피팅
대연방지 피팅
브라스 원터치 피팅
브라스 투터치 피팅
금속본체에 피팅
롱 피팅
스톱 피팅
대형 3종· 2종용 2종
다화로 로라리 블록
메인 블록
Z8호로 경안산 블록
커뷰터
라이프 커뷰터
컬러 캡
개기/분착 스테인드 피팅
브레이크 스테인드 피팅
스테인드 피팅
스테인드 피팅 (대유량)
스테인드 피팅 (대유량)
스테인드 피팅 SUS303
스테인드 피팅 (PP)
스테인드 피팅 (보츠)
스톱 볼브 스테인드 피팅
스톱 볼브 SUS316 피팅
스톱 볼브 PP 피팅
스톱 볼브 브라스 피팅
금속(기) 볼브
금속(기) 볼브 미니스커터
스톱 볼브 ET
고정 오리피스 볼브
스형 재질레이더
프레서 컨트롤러
프레서 개이지
체크 볼브
저장용 체크 볼브

특수배관용 피팅 시리즈

투터치 브라스 피팅

ALL BRASS 재질의 투터치 피팅!

- 금속본체에 특수 브라스 재질을 사용하여 물을 유체로서 사용할 경우의 **내부식성이 대폭 향상** 되었으며, 자동차산업 및 금형온도조절용으로도 적합한 제품입니다.
- 별도의 슬리브가 필요하지 않기 때문에 슬리브의 부착을 잊어버리거나 분실할 우려가 없습니다.
- 다양한 종류로서 광범위한 용도로 사용 가능합니다.
형상은 스트레이트, 패널 스트레이트, 암나사 스트레이트, 엘보, 유니온-T 형상의 5종류로서 $\varnothing 4 \sim \varnothing 16\text{mm}$ 까지의 튜브를 접속할 수 있습니다.

주문형식 (예)



① 형상

기 호	형 상	기 호	형 상	기 호	형 상	기 호	형 상
C	스트레이트	L	엘보	E	유니온-T	CF	암나사 스트레이트
MF	암나사 패널 스트레이트						

② 튜브 사이즈

기 호	0425	0640	0850	0860	1065	1075	1280	1290	1611	1613
튜브외경 (mm)	ø4	ø6	ø8		ø10		ø12		ø16	
튜브내경 (mm)	ø2.5	ø4	ø5	ø6	ø6.5	ø7.5	ø8	ø9	ø11	ø13
금속본체 식별출	없음	없음	있음	없음	있음	없음	있음	없음	있음	없음

③ 나사 사이즈

나사 사이즈	관용테이퍼나사			
기 호	01	02	03	04
수나사 사이즈	R1/8	R1/4	R3/8	R1/2
암나사 사이즈	Rc1/8	Rc1/4	Rc3/8	Rc1/2

사양 (仕様)

사용유체	압축공기, 물, 기타 (※)
최고사용압력	튜브의 사용압력범위에 준함.
사용진공압력	-101.3kPa
사용온도범위	튜브의 사용범위에 따라 다름. (단, 동결 없을 것)

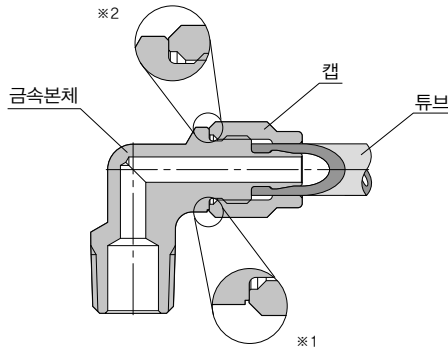
⚠ 경고

- ※ 1. 압축공기, 물 이외의 유체에 대해서는 사용조건에 따라 당사의 사양이 적합하지 않을 수 있으므로 반드시 확인한 후에 사용하여 주십시오.
- ※ 2. 물을 사용할 경우에는 서지압력을 최고사용압력 이하로 설정해서 사용하여 주십시오.
- ※ 3. 사용온도범위는 사용튜브의 사용온도범위에 준합니다. 고온으로 사용할 경우, 본체에 과도한 부하가 가해지면 파손의 원인이 될 위험성이 있습니다.

- 스테인 피팅
- 피팅
- 바브 피팅
- SUS303
- 바브 피팅
- 불소수지 피팅
- 폴리프로필렌
- PP 피팅
- 케이컬 피팅
- SUS316
- 원터치 피팅
- SUS316
- 투터치 피팅
- SUS304
- 원터치 피팅
- SUS303
- 원터치 피팅
- 대경치 피팅
- 바나나
- 원터치 피팅
- 브라스
- 투터치 피팅
- 금형온도조절
- 피팅
- 롱 피팅
- 스톱 피팅
- 원형 3선·
- 2선용 3선
- 다회로
- 로터블 블록
- 메인 블록
- 2회로
- 장크션 블록
- 커넥터
- 라이트 커넥팅
- 컬러 접
- 제어부착
- 스테인용 피팅
- 브레이크
- 스테인용 피팅
- 스도 전보라
- 스도 전보라
- (대경형)
- 스도 전보라
- (대경형)
- 스도 전보라
- (SUS303)
- 스도 전보라
- (PP)
- 스도 전보라
- (브라시)
- 스도용 밸브
- 스테인 피팅
- 스도용 밸브
- SUS316 피팅
- 스도용 밸브
- PP 피팅
- 스도용 밸브
- 브라시 타입
- 금색기 밸브
- 금색기 밸브
- 미쓰비시 타입
- 스도용 밸브
- ET
- 고급 오토스
- 밸브
- 스형
- 제일레이터
- 프레서
- 컨트롤러
- 프레서
- 개인지
- 체크 밸브
- 자전동압
- 체크 밸브

스테인드 피팅 · 미니 피팅
바브 피팅
SUS303 바브 피팅
볼스쿠지 피팅
블리프모양 플랜지 PP 피팅
케이싱 피팅
SUS316 원터치 피팅
SUS316 투터치 피팅
SUS304 원터치 피팅
SUS303 원터치 피팅
대전방지 피팅
브라스 원터치 피팅
브라스 투터치 피팅
금속온도조절 피팅
롱 피팅
스톱 피팅
관용 테이퍼 · 2산 · 3산 · 4산
다화로 코팅된 볼록
메인 볼록
2산로 강구산 볼록
카뷰터
라이프 케블링
컬러 캡
제이더 부착 스테인드 피팅
브레이크 스테인드 피팅
스테인드 피팅
스테인드 피팅 (대우형)
스테인드 피팅 (대우형)
스테인드 피팅 SUS303
스테인드 피팅 (PP)
스테인드 피팅 (브라스)
스톱 볼브 스테인드 피팅
스톱 볼브 SUS316 피팅
스톱 볼브 PP 피팅
스톱 볼브 브라스 피팅
금속헤기 볼브
금속헤기 볼브 미니스켓피팅
스톱 볼브 ET
고정 양극산화 볼브
스형 재질 케이저
프레서 인도플러
프레서 개이지
체크 볼브
저저압인 체크 볼브

구조도 [엘보(Elbow) : 제품명 → NKL 타입의 경우]



- ※ 1. 식별 홈이 있는 경우의 금속본체 부위의 형상입니다. 이 형상에서 사용할 수 있는 접속튜브의 내경은 $\phi 5$, $\phi 6.5$, $\phi 8$, $\phi 11\text{mm}$ 입니다.
- ※ 2. 식별 홈이 없는 경우의 금속본체 부위의 형상입니다. 이 형상에서 사용할 수 있는 접속튜브의 내경은 $\phi 2.5$, $\phi 4$, $\phi 6$, $\phi 7.5$, $\phi 9$, $\phi 13\text{mm}$ 입니다.

개별주의사항

사용하기 전에 반드시 읽어 주십시오. 「안전상의 주의」에 대해서는 부록(前)-P.66을, 「수류제품의 공통주의사항」에 대해서는 부록(前)-P.68을, 「피팅 시리즈의 공통주의사항」에 대해서는 부록(前)-P.71을 참고하여 주십시오.

경 고

1. 사용유체가 약품 및 혼합가스일 경우에는 반드시 문의하여 주십시오. 조건에 따라서 피팅 본체의 파손 및 튜브의 빠짐, 누설(漏泄)의 원인이 될 위험성이 있습니다.

주 의

1. 관용테이퍼나사는 씰로크 가공이 되어 있지 않으므로 취부 시에 주의하여 주십시오. 나사부위에 씰테이프 등으로 씰링(Sealing)을 할 경우에는 나사산이 1.5~2산 정도가 남게 감거나 도포하여 주십시오.

표준제품 일람표

나사 ⇄ 튜브의 접속

형상	수록 페이지	나사 사이즈	튜브외경 X 내경 (mm)								
NKCG 스트레이트	275	R1/8	●	●	●	●	●	●	●	●	●
		R1/4	●	●	●	●	●	●	●	●	●
		R3/8	●	●	●	●	●	●	●	●	●
		R1/2	●	●	●	●	●	●	●	●	●
NKLL 엘보	276	R1/8	●	●	●	●	●	●	●	●	●
		R1/4	●	●	●	●	●	●	●	●	●
		R3/8	●	●	●	●	●	●	●	●	●
		R1/2	●	●	●	●	●	●	●	●	●

형상	수록 페이지	나사 사이즈	튜브외경 X 내경								
NKCG 암나사 스트레이트	278	Rc1/8	●	●	●	●	●	●	●	●	●
		Rc1/4	●	●	●	●	●	●	●	●	●
		Rc3/8	●	●	●	●	●	●	●	●	●
		Rc1/2	●	●	●	●	●	●	●	●	●
NKMF 암나사 패널 스트레이트	279	Rc1/8	●	●	●	●	●	●	●	●	●
		Rc1/4	●	●	●	●	●	●	●	●	●
		Rc3/8	●	●	●	●	●	●	●	●	●
		Rc1/2	●	●	●	●	●	●	●	●	●

튜브 ⇄ 튜브의 접속(동일 사이즈)

형상	수록 페이지	튜브외경 X 내경							
NKTE 유니온-T	277	4 × 2.5	6 × 4	8 × 5	8 × 6	10 × 6.5	10 × 7.5	12 × 8	12 × 9

스테인도 피팅

· 미·피팅

바브 피팅

SUS303

바브 피팅

불소수지피팅

폴리프로필렌

PP 피팅

케이컬 피팅

SUS316

원타치 피팅

SUS316

투타치 피팅

SUS304

원타치 피팅

SUS303

원타치 피팅

다중재 피팅

브라스

원타치 피팅

브라스

투타치 피팅

금형온도조절

피팅

롱 피팅

스톰 피팅

공압 316L

· 316L용 피팅

다중재

로타리 볼록

메인 볼록

2차로

장크션 볼록

커넥터

라이트 커넥팅

컬러 접

제이(부착

스테인볼록

브레이스

스테인볼록

스테인볼록

(대용량)

스테인볼록

(대용량)

스테인볼록

(SUS303)

스테인볼록

(PP)

스테인볼록

(브라스)

스톰 볼브

스테인도 타입

스톰 볼브

SUS316 타입

스톰 볼브

PP 타입

스톰 볼브

브라스 타입

금속제기 볼브

금속제기 볼브

미나스커넥팅

스톰 볼브

ET

공정 오리피스

볼브

스형

재용레이터

프레서

컨트롤러

프레서

게이지

체크 볼브

자전동압

체크 볼브

스테인드 피팅 · 피팅
바브 피팅
SUS303 바브 피팅
불소수지 피팅
플리모폴리머 PP 피팅
케미칼 피팅
SUS316 투더치 피팅
SUS316 투더치 피팅
SUS304 투더치 피팅
SUS303 투더치 피팅
대형 피팅
브라스 투더치 피팅
브라스 투더치 피팅
금속오조결 피팅
롱 피팅
스텝 피팅
관용 피팅 · 관용 피팅 · 관용 피팅
다회로 코팅 피팅
메인 블록
Z형로 관용 피팅
커넥터
라이프 커넥터
필러 캡
개방형 스테인드 피팅
브래킷 스테인드 피팅
스테인드 피팅
스테인드 피팅 (대형)
스테인드 피팅 (대형)
스테인드 피팅 (SUS303)
스테인드 피팅 (PP)
스테인드 피팅 (브라스)
스모를 발브 스테인드 피팅
스모를 발브 SUS316 피팅
스모를 발브 PP 피팅
스모를 발브 브라스 피팅
금속(기) 발브
금속(기) 발브 미니스켓피팅
스모를 발브 ET
고정 오리피스 발브
스형 패널 피팅
프레서 인도플러
프레서 개지
체크 밸브
저저압압 체크 밸브

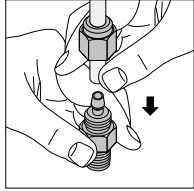
접속부위 착탈방법

1. 튜브의 착탈방법

① 튜브의 장착

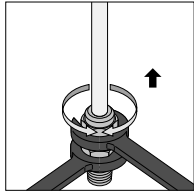
투더치 브라스 피팅은 캡을 통과한 튜브를 바브형상의 끝까지 밀어 넣은 후에 튜브가 통과된 캡의 외경육각부위를 스패너를 사용해서 금속본체에 닿을 때까지 조여 주십시오.

※ 너트의 체결 시에 튜브가 헛돌아가는 경우가 있으므로 튜브를 고정시키면서 체결하여 주십시오.



② 튜브의 분리

튜브를 피팅에서 빼낼 경우에는 캡의 외경육각부위를 스패너를 사용하여 풀러 주십시오. 튜브를 피팅에서 빼낼 때에는 반드시 압축공기 등의 유체를 차단한 후에 빼내십시오.

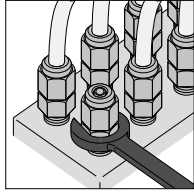


2. 나사의 체결방법

① 나사의 체결

나사를 조일 때에는 외경육각부위 또는 본체사각부위를 스패너 등의 공구를 이용하여 조여주십시오. 또한, 관용테이퍼나사 타입의 제품에는 실테이프 또는 실로크가공이 되어 있지 않기 때문에 필요에 따라서 실테이프를 감거나 실링(Sealing)을 해서 사용하여 주십시오. (상세내용에 대해서는 P.232의 개별 주의사항을 참고하여주십시오.)

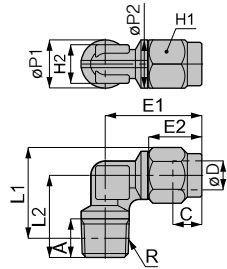
취부 시에는 하기 표의 내용을 참고해서 조여 주십시오.



나사 사이즈	권장조임토크
R1/8	4 ~ 5N · m
R1/4	5 ~ 6N · m
R3/8	13 ~ 15N · m
R1/2	16 ~ 18N · m

스테인드 피팅 · 미니 피팅
바브 피팅
SUS303 바브 피팅
불소수 피팅
플리브로폴리머 PP 피팅
케미칼 피팅
SUS316 완치 피팅
SUS316 투치 피팅
SUS304 완치 피팅
SUS303 완치 피팅
대전형 피팅
브라스 완치 피팅
브라스 투치 피팅
금속연조조립 피팅
통 피팅
스통 피팅
금강강· 스테인리스강· 스테인리스강
다원료 로라리 블록
메인 블록
2층로 강스테인 블록
카뷰터
라이트 카뷰터
컬러 캡
계기/분류 스테인스테인
브레이크 스테인스테인
스테인스테인
스테인스테인 대우형
스테인스테인 대우형
스테인스테인 SUS303
스테인스테인 (PP)
스테인스테인 (브라스)
스모를 발브 스테인스테인
스모를 발브 SUS316
스모를 발브 PP
스모를 발브 브라스
금속(기) 발브
금속(기) 발브 미니스테인
스모를 발브 ET
고정 양피스 발브
스칭 재분레이터
프레서 컨트롤러
프레서 개이지
체크 발브
저저압 체크 발브

엘보 NKL

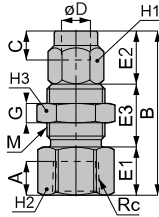


단위 : mm

형식	튜브외경 X 내경 ϕD	R	A	L1	L2	E1	E2	C	유각대변 H1	유각대변 H2	$\phi P1$	$\phi P2$	유동단면적 (mm ²)	질량 (g)	CAD 파일명		
NKL0425-01	4 × 2.5	R1/8	8	18	17	19.5	10.5	5.5	8	8	10	10	0.9	13	NKL0425-01		
NKL0425-02		R1/4	11	19	20	21.5					14				NKL0425-02		
NKL0640-01	6 × 4	R1/8	8	18.8	17	20	11	6	10	8	10	10	4	15	NKL0640-01		
NKL0640-02		R1/4	11	19.8	20	22					14				NKL0640-02		
NKL0640-03		R3/8	12	21.7	21.5	23.5				10	17	13		29	NKL0640-03		
NKL0850-01	8 × 5	R1/8	8	22.5	19.5	23	12	7	12	10	14	14	8.5	24	NKL0850-01		
NKL0850-02		R1/4	11		21.5										24.5	17	13
NKL0850-03		R3/8	12	22.1												31	NKL0850-03
NKL0860-01	8 × 6	R1/8	8	22.5	19.5	23	12	7	12	10	14	14	12	23	NKL0860-01		
NKL0860-02		R1/4	11		21.5										24.5	17	13
NKL0860-03		R3/8	12	22.1												30	NKL0860-03
NKL1065-02	10 × 6.5	R1/4	11	27.2	24	28	14.8	9	16	14	17	17	14	47	NKL1065-02		
NKL1065-03		R3/8	12	26.9													51
NKL1065-04		R1/2	15	28.6	27.5	29.5										21	66
NKL1075-02	10 × 7.5	R1/4	11	27.2	24	28	14.8	9	16	14	17	17	20	47	NKL1075-02		
NKL1075-03		R3/8	12	26.9													51
NKL1075-04		R1/2	15	28.6	27.5	29.5										21	66
NKL1280-02	12 × 8	R1/4	11	27.8	24	28.5	15.4	9	17	14	17	17	24	48	NKL1280-02		
NKL1280-03		R3/8	12	27.5													52
NKL1280-04		R1/2	15	29.2	27.5	30										21	67
NKL1290-02	12 × 9	R1/4	11	27.8	24	28.5	15.4	9	17	14	17	17	29	46	NKL1290-02		
NKL1290-03		R3/8	12	27.5													50
NKL1290-04		R1/2	15	29.2	27.5	30										21	65
NKL1611-03	16 × 11	R3/8	12	34.9	28	31.5	16.2	9.5	23	17	23	23	45	92	NKL1611-03		
NKL1611-04		R1/2	15	35.1	30												101
NKL1613-03	16 × 13	R3/8	12	34.9	28	31.5	16.2	9.5	23	17	23	23	59	86	NKL1613-03		
NKL1613-04		R1/2	15	35.1	30												97

*1. 관용테이퍼나사의 L1 치수는 나사 취부 후의 참고 치수입니다.

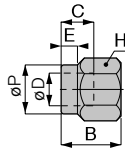
암나사 패널 스트레이트 NKMF



단위 : mm

형식	튜브외경 øD	Rc	A	M	B	E1	E2	E3	G	C	육각대면 H1	육각대면 H2	육각대면 H3	윤곽면적 (mm ²)	질량 (g)	CAD 파일명	
NKMF0425-01	4 × 2.5	Rc1/8	7	M1.0 × 1	32.5	10		10.5	12	3	5.5	8	14	12	1	20	NKMF0425-01
NKMF0425-02		Rc1/4	9.5		35.5	13							17			27	NKMF0425-02
NKMF0640-01	6 × 4	Rc1/8	7		34	10							14			25	NKMF0640-01
NKMF0640-02		Rc1/4	9.5	M1.2 × 1	37	13		11	13	4	6	10	17	14	5.5	32	NKMF0640-02
NKMF0640-03		Rc3/8	10.5		39	15							21		44	NKMF0640-03	
NKMF0850-01	8 × 5	Rc1/8	7		35	10							17			40	NKMF0850-01
NKMF0850-02		Rc1/4	9.5	M1.4 × 1	38	13		12	13	4	7	12	21	17	10	38	NKMF0850-02
NKMF0850-03		Rc3/8	10.5		40	15							21		50	NKMF0850-03	
NKMF0860-01	8 × 6	Rc1/8	7		35	10							17			39	NKMF0860-01
NKMF0860-02		Rc1/4	9.5	M1.4 × 1	38	13		12	13	4	7	12	21	17	15	38	NKMF0860-02
NKMF0860-03		Rc3/8	10.5		40	15							21		50	NKMF0860-03	
NKMF1065-02	10 × 6.5	Rc1/4	9.5		40.8	13							21	22		74	NKMF1065-02
NKMF1065-03		Rc3/8	10.5	M1.8 × 1	42.8	15	14.8	13		4	9	16	27		15	68	NKMF1065-03
NKMF1065-04		Rc1/2	13		45.8	18							27		97	NKMF1065-04	
NKMF1075-02	10 × 7.5	Rc1/4	9.5		40.8	13							21			74	NKMF1075-02
NKMF1075-03		Rc3/8	10.5	M1.8 × 1	42.8	15	14.8	13		4	9	16	27	22	21	68	NKMF1075-03
NKMF1075-04		Rc1/2	13		45.8	18							27		97	NKMF1075-04	
NKMF1280-02	12 × 8	Rc1/4	9.5		41	13							21	22		73	NKMF1280-02
NKMF1280-03		Rc3/8	10.5	M1.8 × 1	43	15	15.4	12.6		4	9	17	27		26	69	NKMF1280-03
NKMF1280-04		Rc1/2	13		46	18							27		94	NKMF1280-04	
NKMF1290-02	12 × 9	Rc1/4	9.5		41	13							21			73	NKMF1290-02
NKMF1290-03		Rc3/8	10.5	M1.8 × 1	43	15	15.4	12.6		4	9	17	27	22	35	68	NKMF1290-03
NKMF1290-04		Rc1/2	13		46	18							27		94	NKMF1290-04	

캡 NKN



단위 : mm

형식	튜브외경 øD	B	øP	E	C	육각대면 H1	질량 (g)
NKN4	4	10.5	7	3	5.5	8	2.6
NKN6	6	11	9	3	6	10	3.7
NKN8	8	12	11	3.5	7	12	5.1
NKN10	10	14.8	15	4.5	9	16	12
NKN12	12	15.4	16	4.5	9	17	12
NKN16	16	16.2	21	4.5	9.5	23	22

- 스테인드 피팅
· 미피팅
- 바브 피팅
- SUS303
바브 피팅
- 불소수지 피팅
- 폴리프로필렌
PP 피팅
- 케미컬 피팅
- SUS316
원타치 피팅
- SUS316
투타치 피팅
- SUS304
원타치 피팅
- SUS303
원타치 피팅
- 대형 피팅
- 브라스
원타치 피팅
- 브라스
투타치 피팅
- 금속연속조절
피팅
- 롱 피팅
- 스톱 피팅
- 공경 3단계·
3축공경 3단계
- 다축로
로라리 볼록
- 메인 볼록
- 2축로
공경산 볼록
- 캐비티
- 라이트 커빙
- 컬러 캡
- 제이부착
스테인드볼타
- 브레이크
스테인드볼타
- 스테인드볼타
- 스테인드볼타
(브라스)
- 스테인드볼타
스테인드 타입
- 스테인드볼타
SUS316 타입
- 스테인드볼타
PP 타입
- 스테인드볼타
브라스 타입
- 금속제기 볼타
- 금속제기 볼타
미스캐터 타입
- 스테인드볼타
ET
- 공경 2외피스
볼타
- 스텝
재용레이터
- 프레서
컨트롤러
- 프레서
게이지
- 체크 볼타
- 저전동압
체크 볼타

스테인드 피팅 · 미나 피팅
바브 피팅
SUS303 바브 피팅
불소수 피팅
플리브로폴리엔 PP 피팅
케이잡 피팅
SUS316 원타치 피팅
SUS316 투타치 피팅
SUS304 원타치 피팅
SUS303 원타치 피팅
대전방지 피팅
브라스 원타치 피팅
브라스 투타치 피팅
금강은도조질 피팅
롱 피팅
스톱 피팅
리빙 지붕· 2층지붕 지붕
다화로 코타리 블록
메인 블록
Z화로 경구산 블록
카워터
라이프 커빙
컬러 캡
개지(부착 스테인드) 블록
브레이크 스테인드 블록
스테인드 블록
스테인드 블록 (대유량)
스테인드 블록 (대유량)
스테인드 블록 (SUS303)
스테인드 블록 (PP)
스테인드 블록 (브라스)
스톱 밸브 스테인드 타입
스톱 밸브 SUS316 타입
스톱 밸브 PP 타입
스톱 밸브 브라스 타입
금속(기) 밸브
금속(기) 밸브 미나스커터 타입
스톱 밸브 ET
고정 오리피스 밸브
스형 레귤레이터
프레서 컨트롤러
프레서 개이지
체크 밸브
저장용인 체크 밸브