

배관기기 종합카탈로그

FIXED ORIFICE VALVES 고정 오리피스 밸브 INDEX

특징 및 장점	542
주문형식	543
사양	544
구조도	544
개별주의사항	545
유량특성	545
표준제품 일람표	545
접속부위 착탈방법	546
치수도	547

스테인리스 피팅 · 오리피스
브라시 피팅
SUS303 브라시 피팅
불소수지 피팅
폴리프로필렌 PP 피팅
케미칼 피팅
SUS316 원터치 피팅
SUS316 투터치 피팅
SUS304 원터치 피팅
SUS303 원터치 피팅
대경계 피팅
브라시 원터치 피팅
브라시 투터치 피팅
금형연속조절 피팅
롱 피팅
스톱 피팅
2인치 25도 · 25도용 25도
다회로 로터리 볼록
메인 볼록
2회로 장크산 볼록
캐비티
라이트 카탈링
컬러 접
게이지부착 스테인리스볼록
브레이크 스테인리스볼록
스테인리스볼록
스테인리스볼록 (대경계)
스테인리스볼록 (대경계)
스테인리스볼록 (SUS303)
스테인리스볼록 (PP)
스테인리스볼록 (브라시)
스톱볼 밸브 스테인리스 타입
스톱볼 밸브 SUS316 타입
스톱볼 밸브 PP 타입
스톱볼 밸브 브라시 타입
금속계기 밸브
금속계기 밸브 미니스캐터 타입
스톱볼 밸브 ET
고정 오리피스 밸브
소형 재용량레이더
프레서 컨트롤러
프레서 게이지
체크 밸브
저저압감 체크 밸브

⚠ 주의 사용하기 전에 부록(前)-P.66의 「안전상의 주의」를 반드시 읽어 주십시오.

스테인드 피팅 · 미니 피팅
바브 피팅
SUS303 바브 피팅
불소수지 피팅
플리프로폴렌 PP 피팅
케미칼 피팅
SUS316 원터치 피팅
SUS316 투터치 피팅
SUS304 원터치 피팅
SUS303 원터치 피팅
대전형 피팅
브라스 원터치 피팅
브라스 투터치 피팅
금속연조조정 피팅
롱 피팅
스통 피팅
리빙 라인· 스퀘어 라인
다화로 코팅의 블록
메인 블록
Z8로 강도인 블록
카뷰터
라이트 카뷰터
컬러 캡
개지 부착 스피드 컨트롤러
브레이크 스피드 컨트롤러
스피드 컨트롤러
스피드 컨트롤러 (대용량)
스피드 컨트롤러 (대용량)
스피드 컨트롤러 SUS303
스피드 컨트롤러 (PP)
스피드 컨트롤러 (브라스)
스로틀 밸브 스테인드 타입
스로틀 밸브 SUS316 타입
스로틀 밸브 PP 타입
스로틀 밸브 브라스 타입
금속제기 밸브
금속제기 밸브 미니스커터입
스로틀 밸브 ET
고정 오리피스 밸브
스형 재질레이더
프레서 컨트롤러
프레서 개이지
체크 밸브
저저압입 체크 밸브

고정 오리피스 밸브

P

원터치 피팅 내장형 고정조정 밸브!

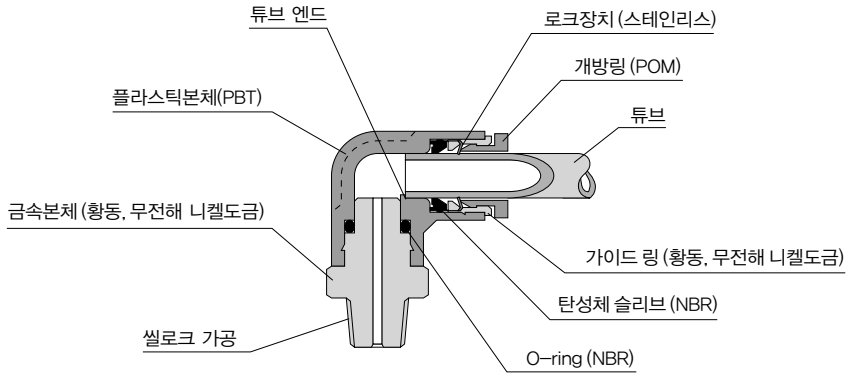
- 압축공기의 유량을 조정합니다.
- 오리피스경 : $\varnothing 0.1\text{mm}$, $\varnothing 0.2\text{mm}$ 를 추가!
- 협소한 공간에서도 취부 가능합니다. M5나사 타입(미니)이 신등장!
- 니들 밸브에 비하여 가격이 저렴합니다.

스테인드 피팅
· 미시 피팅
버브 피팅
SUS303
버브 피팅
불소수 피팅
플리코프용원
PP 피팅
케미칼 피팅
SUS316
원터치 피팅
SUS316
투터치 피팅
SUS304
원터치 피팅
SUS303
원터치 피팅
대전방지 피팅
브라스
원터치 피팅
브라스
투터치 피팅
금속온도조절
피팅
롱 피팅
스톱 피팅
리미트 링
· 2축용 리미트
· 3축용 리미트
다회로
코타리 블록
메인 블록
2회로
장구산 블록
카워더
라이프 캐핑
컬러 캡
계기 부착
스테인드 피팅
브레이크
스테인드 피팅
스테인드 피팅
스테인드 피팅
SUS303
스테인드 피팅
(PP)
스테인드 피팅
(브라스)
스톱 볼브
스테인드 타입
스톱 볼브
SUS316 타입
스톱 볼브
PP 타입
스톱 볼브
브라스 타입
금속(기) 볼브
금속(기) 볼브
미니스켓타입
스톱 볼브
ET
고정 양리버스
볼브
스형
레플리케이션
프레서
컨트롤러
프레서
개이지
체크 볼브
저저압입
체크 볼브

사양 (仕様)

사용유체	압축공기
최고사용압력	1.0MPa
사용진공압력	-100kPa
사용온도범위	0~60℃ (단, 동결 없을 것)

구조도 [엘보(Elbow) : 제품명 → PL 타입의 경우]



스퍼너드 피팅 · 미니 피팅
바브 피팅
SUS303 바브 피팅
불소수지 피팅
플리코폴리머 PP 피팅
케미칼 피팅
SUS316 원터치 피팅
SUS316 투터치 피팅
SUS304 원터치 피팅
SUS303 원터치 피팅
대경형 피팅
브라스 원터치 피팅
브라스 투터치 피팅
금속온도조절 피팅
롱 피팅
스텝 피팅
광면, 광면· 2축방향, 3축
다방향 로타리 블록
매인 블록
2축로 원산 블록
캐피터
라이프 캐피팅
컬러 캡
개기/발브 색도 연광
브레이크 색도 연광
스피드 연광
스피드 연광 (대유량)
스피드 연광 (대유량)
스피드 연광 (SUS303)
스피드 연광 (PP)
스피드 연광 (브라스)
스로틀 밸브 스퍼너드 타입
스로틀 밸브 SUS316 타입
스로틀 밸브 PP 타입
스로틀 밸브 브라스 타입
금속(기) 밸브
금속(기) 밸브 미니스켓 타입
스로틀 밸브 ET
고정 오리피스 밸브
스형 재질메이커
프레서 컨트롤러
프레서 게이지
체크 밸브
저장용압 체크 밸브

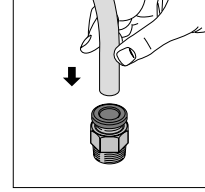
접속부위 착탈방법

1. 튜브의 착탈방법

① 튜브의 장착

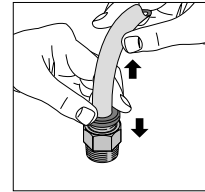
고정 오리피스 밸브(원터치 피팅 내장형 고정조정 밸브) 제품에 튜브를 장착시킬 때에는 튜브를 튜브 엔드까지 피팅에 밀어 넣으면 로크장치가 고정되며 탄성체 슬리브가 튜브의 외주면(外周面)을 감싸주게(Sealing) 됩니다.

튜브를 장착할 때에는 피팅의 공통주의사항 「2. 튜브 장착시의 주의」의 내용을 참고해서 장착시켜 주십시오.



② 튜브의 분리

튜브를 피팅에서 빼낼 경우에는 개방링을 누르면 로크장치가 열리며 튜브가 빠집니다. 튜브를 피팅에서 빼낼 때에는 반드시 압축공기를 차단한 후에 빼내십시오.

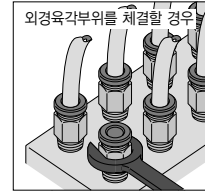


2. 나사의 체결방법

① 나사의 체결

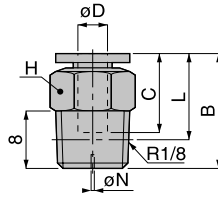
나사를 조일 때에는 외경육각부위를 스패너 등의 공구를 이용하여 조이거나 내경육각부위를 육각렌치를 사용하여 조여 주십시오. (상세내용은 본문을 참고하여 주십시오.)

또한, 나사를 조일 때에는 피팅의 공통주의사항 「4. 본체 취부상의 주의」의 권장 조임토크 및 실로크 색상과 가스켓 재질을 참조해서 조여 주십시오.



치수도 (mm)

스트레이트 PC



단위 : mm

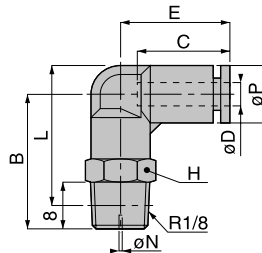
형식	튜브외경 ϕD	B	L	튜브엔드 C	육각대변 H	질량 (g)	CAD 파일명
PC4-01-□	4	21	17	14.9	10	8.3	-
PC6-01-□	6	22.6	18.6	17	12	9.5	
PC8-01-□	8	27.9	23.9	18.2	14	17	

※ 관용테이퍼나사의 L 치수는 나사 취부 후의 참고 치수입니다.
 ※ □는 하기 표를 참조하여 오리피스경을 선택하여 주십시오.

기호 (오리피스경) ϕN (mm)	미니타입 (M5M)										스탠더드 (01)									
	0.1	0.2	0.3	0.4	0.5	0.6	0.7	0.8	0.9	1.0	1.1	1.2	1.3	1.4	1.5	1.6	1.7	1.8	1.9	2.0
유효단면적 (mm ²)	0.006	0.02	0.05	0.1	0.15	0.2	0.25	0.35	0.4	0.5	0.7	0.85	1.0	1.15	1.45	1.65	1.85	2.1	2.3	2.5

※ 오리피스경 0.1과 0.2는 신규 추가된 사양입니다.
 ※ 튜브외경 : $\phi 8$ mm는 오리피스경 0.1과 0.2는 선택할 수 없습니다.

엘보 PL



단위 : mm

형식	튜브외경 ϕD	L	B	ϕP	튜브엔드 C	E	육각대변 H	질량 (g)	CAD 파일명
PL4-01-□	4	23.3	24.3	10	14.9	18	10	12	-
PL6-01-□	6	25	27.3	12.5	16.8	19.8	12	15	
PL8-01-□	8	28	31.3	14.5	18.2	22.7	14	19	

※ 관용테이퍼나사의 L 치수는 나사 취부 후의 참고 치수입니다.
 ※ □는 하기 표를 참조하여 오리피스경을 선택하여 주십시오.

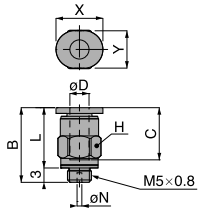
기호 (오리피스경) ϕN (mm)	미니타입 (M5M)										스탠더드 (01)									
	0.1	0.2	0.3	0.4	0.5	0.6	0.7	0.8	0.9	1.0	1.1	1.2	1.3	1.4	1.5	1.6	1.7	1.8	1.9	2.0
유효단면적 (mm ²)	0.006	0.02	0.05	0.1	0.15	0.2	0.25	0.35	0.4	0.5	0.7	0.85	1.0	1.15	1.45	1.65	1.85	2.1	2.3	2.5

※ 오리피스경 0.1과 0.2는 신규 추가된 사양입니다.
 ※ 튜브외경 : $\phi 8$ mm는 오리피스경 0.1과 0.2는 선택할 수 없습니다.

스테인드 피팅 · R1/8피팅
바브 피팅
SUS303 바브 피팅
불소수지피팅
폴리프로필렌 PP 피팅
케이컬 피팅
SUS316 원타치 피팅
SUS316 투타치 피팅
SUS304 원타치 피팅
SUS303 원타치 피팅
대경치 피팅
브라스 원타치 피팅
브라스 투타치 피팅
금형오도조절 피팅
롱 피팅
스름 피팅
3종류 35MPa · 25MPa 01호
다량로 클러치 블록
메인 블록
28호로 정크션 블록
커넥터
라이트 커넥팅
컬러 캡
제어기 부착 스테인드 피팅
브레이크 스테인드 피팅
스테인드 피팅
스테인드 피팅 (대경형)
스테인드 피팅 (대경형)
스테인드 피팅 (SUS303)
스테인드 피팅 (PP)
스테인드 피팅 (브라스)
스스로 열변 스테인드 피팅
스스로 열변 SUS316 피팅
스스로 열변 PP 피팅
스스로 열변 브라스 피팅
금속헤기 열변
금속헤기 열변 미니스캐터링
스스로 열변 ET
고온 오리피스 열변
스형 재용레이터
프레서 컨트롤러
프레서 개인지
체크 밸브
저전동압 체크 밸브

스테인드 피팅 · 미니 피팅
번 피팅
SUS303 번 피팅
불소수 피팅
플리코폴리머 PP 피팅
케미칼 피팅
SUS316 원터치 피팅
SUS316 투터치 피팅
SUS304 원터치 피팅
SUS303 원터치 피팅
대형 피팅
브라스 원터치 피팅
브라스 투터치 피팅
금속연조결 피팅
롱 피팅
스톱 피팅
리딩 라인 · 스텝 라인 · 스텝 라인
다방향 로라리 볼록
메인 볼록
2층로 원터치 볼록
카뷰터
라이프 캐핑
클러 캡
계기 부착 스테인드 피팅
브레이크 스테인드 피팅
스테인드 피팅
스테인드 피팅 (대용량)
스테인드 피팅 (대용량)
스테인드 피팅 SUS303
스테인드 피팅 (PP)
스테인드 피팅 (브라스)
스톱 밸브 스테인드 피팅
스톱 밸브 SUS316 피팅
스톱 밸브 PP 피팅
스톱 밸브 브라스 피팅
금속(기) 밸브
금속(기) 밸브 미니 캐터피팅
스톱 밸브 ET
고정 오리피스 밸브
스칭 레귤레이터
프레서 인도플러
프레서 게이지
체크 밸브
저저압압 체크 밸브

스트레이트 PC Mini



단위 : mm

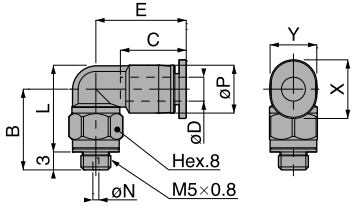
형 식	튜브외경 øD	B	L	튜브엔드 C	육각대변 H	X	Y	질량 (g)	CAD 파일명
PC4-M5M-□	4	15.6	12.6	10.9	8	9.8	7.8	3.3	-
PC6-M5M-□	6	17	14	11.7	10	11.8	9.8	4.4	-

※ 관용테이퍼나사의 L 치수는 나사 취부 후의 참고 치수입니다.
 ※ □는 하기 표를 참조하여 오리피스경을 선택하여 주십시오.

기호 (오리피스경) ø N (mm)	미니타입 (M5M)										스탠더드 (01)									
	0.1	0.2	0.3	0.4	0.5	0.6	0.7	0.8	0.9	1.0	1.1	1.2	1.3	1.4	1.5	1.6	1.7	1.8	1.9	2.0
유효단면적 (mm ²)	0.006	0.02	0.05	0.1	0.15	0.2	0.25	0.35	0.4	0.5	0.7	0.85	1.0	1.15	1.45	1.65	1.85	2.1	2.3	2.5

※ 오리피스경 0.1과 0.2는 신규 추가된 사양입니다.
 ※ 튜브외경 : ø8mm는 오리피스경 0.1과 0.2는 선택할 수 없습니다.

엘보 PL Mini



단위 : mm

형 식	튜브외경 øD	B	L	øP	튜브엔드 C	X	Y	질량 (g)	CAD 파일명
PL 4-M5M-□	4	13.5	14.5	8	11	9.8	7.8	3.4	-
PL 6-M5M-□	6	14.5	6.8	10.5	11.6	11.8	9.8	4.1	-

※ 관용테이퍼나사의 L 치수는 나사 취부 후의 참고 치수입니다.
 ※ □는 하기 표를 참조하여 오리피스경을 선택하여 주십시오.

기호 (오리피스경) ø N (mm)	미니타입 (M5M)										스탠더드 (01)									
	0.1	0.2	0.3	0.4	0.5	0.6	0.7	0.8	0.9	1.0	1.1	1.2	1.3	1.4	1.5	1.6	1.7	1.8	1.9	2.0
유효단면적 (mm ²)	0.006	0.02	0.05	0.1	0.15	0.2	0.25	0.35	0.4	0.5	0.7	0.85	1.0	1.15	1.45	1.65	1.85	2.1	2.3	2.5

※ 오리피스경 0.1과 0.2는 신규 추가된 사양입니다.
 ※ 튜브외경 : ø8mm는 오리피스경 0.1과 0.2는 선택할 수 없습니다.