



배관기기 종합카탈로그

CHANGE VALVES 체인지 밸브 INDEX

특징 및 장점	606
주문형식	607
사양	607
구조도	607
개별주의사항	608
접속부위 착탈방법	608
치수도	609

저압용 체인지 밸브 PP
소용기
체인지 밸브
핸드 밸브
볼 밸브
하체 밸브
폴리우레탄 튜브
강기용 폴리우레탄 튜브
저압 폴리우레탄 튜브
소프트 폴리우레탄 튜브
나일론 튜브
진공용 튜브
소프트 폴리우레탄 튜브
플렉스 튜브
소프트 플렉스 튜브
코일링 튜브
트윈 코일링 튜브
플라스틱(PP) 튜브 용접용강
플라스틱(PVC) 튜브 용접용강
폴리아미드 튜브
고온용(세라믹) 튜브 용접용강
폴리우레탄(세라믹) 튜브 용접용강
대전방지 튜브
튜브 바인더
튜브 커터
튜브 컷 니퍼
튜브 스토리머 커터
인사터밍
튜브 릴
중공시력 릴더
비어유지 릴더
인스트루먼트 릴
레귤레이터
필터 레귤레이터
전압계 밸브
정밀 레귤레이터
연속기
전공 레귤레이터
에어뱅크
플라스틱제인
에어 플로팅 유닛
흡착 릴레이트
부록(後)
찾아보기

⚠ 주의 사용하기 전에 부록(前)-P.66의 「안전상의 주의」를 반드시 읽어 주십시오.

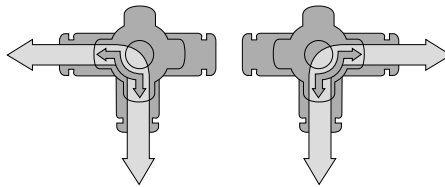
저장용 차크 밸브 PP
소용기
체인지 밸브
핸드 밸브
볼 밸브
대키링 밸브
플리우퍼판 밸브
강간용 플리우퍼판 밸브
자재용 플리우퍼판 밸브
소프트 플리우퍼판 밸브
나입문 밸브
진공용 밸브
소프트· 플리우퍼판 밸브
플랫 밸브
소프트 플랫 밸브
코일링 밸브
드림 코일링 밸브
불소수지(PPS) 판 플랫 통공 밸브
불소수지(PPS) 판 플랫 통공 밸브
폴리아미드 밸브
갈대(강재) 판 플랫 통공
플리우퍼판 판 플랫 통공
대전방지 밸브
튜브 비인더
튜브 커터
튜브 컷 니퍼
튜브 스톱퍼 커터
인서트링
튜브 릴
중공사막 걸러
에어유닛 걸러
인스트·필요로 인스트 걸러
레귤레이터
필터 레귤레이터
직접제기 밸브
경질 레귤레이터
소프트 P&O
진공 레귤레이터
에어링크
플라스틱제인
에어 플로팅 유닛
충격 릴레이트
부록(後)
찾아보기

체인지 밸브

HBV

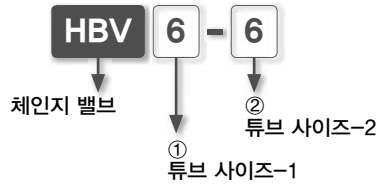
원터치 피팅 내장형 3방향 절환 밸브!

- 공기의 유로를 90° 절환시킵니다.



- 경량, 컴팩트하게 설계된 제품입니다.
- 조작성이 우수하여 유로의 전환이 간단합니다.

주문형식 (예)



① 튜브 사이즈-1

튜브 사이즈	밀리 사이즈				인치 사이즈			
기호	6	8	10	12	1/4	5/16	3/8	1/2
사이즈	ø6	ø8	ø10	ø12	ø6.35	ø7.94	ø9.53	ø12.7

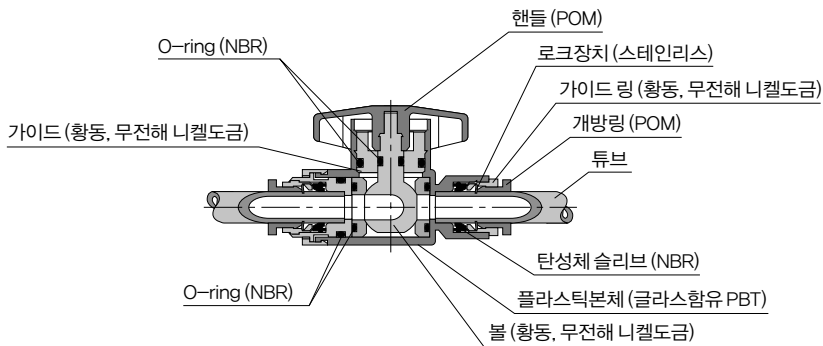
② 튜브 사이즈-2

튜브 사이즈	밀리 사이즈				인치 사이즈			
기호	6	8	10	12	1/4	5/16	3/8	1/2
사이즈	ø6	ø8	ø10	ø12	ø6.35	ø7.94	ø9.53	ø12.7

사양

사용유체	압축공기
사용압력범위	0~0.7MPa
사용진공범위	-100kPa
사용온도범위	0~60℃ (단, 동결 없을 것)

구조도



재질: PP
소용기
체인지 밸브
핸드 밸브
볼 밸브
액체 밸브
폴리우레탄 튜브
강강 폴리우레탄 튜브
재질 폴리우레탄 튜브
소프트 폴리우레탄 튜브
나일론 튜브
진공용 튜브
소프트 폴리우레탄 튜브
클러 튜브
소프트 클러 튜브
코일링 튜브
트립 코일링 튜브
플라스틱(PP) 튜브 용접용
플라스틱(PVC) 튜브 용접용
폴리아미드 튜브
고온용 튜브
플라스틱 튜브 용접용
대형진지 튜브
튜브 바인더
튜브 커터
튜브 컷 나비
튜브 스톱퍼 커터
인서트링
튜브 릴
중공식 밀터
에어유닛 밀터
인서트·에어로 인서트 릴
레귤레이터
필터 레귤레이터
전압기 밸브
정밀 레귤레이터
연속 레귤레이터
전압 레귤레이터
에어뱅크
플라스틱
에어 플로팅 유닛
황치 플레이트
부록(後)
찾아보기

저장용 탭
별본 PP
소용기
체인지 밸브
핸드 밸브
볼 밸브
타카 록 밸브
폴리우레탄 튜브
강철 밸브
자발 밸브
소프트 밸브
나일론 튜브
진공용 튜브
소프트 폴리우레탄 튜브
플랫 튜브
소프트 플랫 튜브
코일링 튜브
트윈 코일링 튜브
볼스위치(피팅) 튜브
볼스위치(타카 록) 튜브
폴리머이드 튜브
강철 밸브 튜브
폴리우레탄 튜브
대전방지 튜브
튜브 바인더
튜브 커터
튜브 컷 니퍼
튜브 스프리더 커터
인서트링
튜브 릴
중공사막 릴
세어유닛 릴
인스트림 유닛 릴
레귤레이터
필터 레귤레이터
진압제기 밸브
정밀 레귤레이터
요오기 P&S
진공 레귤레이터
에어링크
플라스틱제인
에어 플로팅 유닛
흡착 릴레이터
부록(後)
찾아보기

개별주의사항

사용하기 전에 반드시 읽어 주십시오. 「안전상의 주의」에 대해서는 부록(前)-P.66을, 「수록제품의 공통주의사항」에 대해서는 부록(前)-P.68을, 「절환기기 시리즈의 공통주의사항」에 대해서는 부록(前)-P.76을 참고하여 주십시오.

경 고

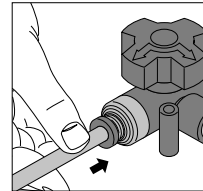
1. 유로를 전환할 때에는 핸들을 확실하게 90°로 돌려주십시오. 확실하게 90°로 돌리지 않으면 절환부축으로 인한 압축공기 흐름의 불량 및 유량부족의 원인이 됩니다.
2. 실제로 제품을 압축공기와 연결시키기 전에 핸들에 표시되어 있는 절환방향표시를 확인하여 주십시오.
3. 부압(負壓·진공)에서 사용되는 경우에는 흡입되는 측에 진공필터를 사용하여 주십시오. 흡입된 먼지 등의 이물질로 인하여 작동불량의 원인이 될 가능성이 있습니다.

접속부위 착탈방법

1. 튜브의 착탈방법

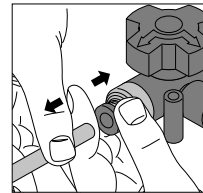
① 튜브의 장착

체인지 밸브(원터치 피팅 내장형 3방향 절환 밸브) 제품에 튜브를 장착시킬 때에는 튜브를 튜브 엔드까지 피팅에 밀어 넣으면 로크장치가 고정되며 탄성체 슬리브가 튜브의 외주면(外周面)을 감싸주게(Sealing) 됩니다.
 튜브를 장착할 때에는 피팅의 공통주의사항 「2. 튜브 장착시의 주의」의 내용을 참고해서 장착시켜 주십시오.



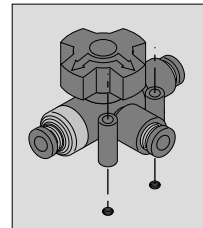
② 튜브의 분리

튜브를 피팅에서 빼낼 경우에는 개방링을 누르면 로크장치가 열리며 튜브가 빠집니다. 튜브를 피팅에서 빼낼 때에는 반드시 압축공기를 차단한 후에 빼내십시오.



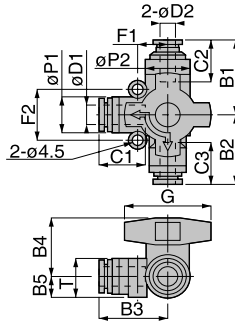
2. 고정 방법

- ① 체인지 밸브를 고정할 때에는 플라스틱본체의 고정용 취부홀을 이용하여 M4 볼트로 고정합니다. (고정용 취부 홀의 상세내용은 본 카탈로그 내의 도면을 참조하여 주십시오.)



치수도 (mm)

유니언 트리플 HBV



단위 : mm

형식	튜브외경 øD1	튜브외경 øD2	튜브엔드 C1	튜브엔드 C2	튜브엔드 C3	B1	B2	B3	B4	B5	T	F1	F2	øP1	øP2	G	유효단면적 (mm ²)	질량 (g)	CAD 파일명
HBV6-6	6	6	16.9	17	16.9	26.9	28.8	27	23.8	8.9	16.2	12	20	14.5	17.8	34.5	9	50	HBV6-6
HBV8-6	8	6	18.4	17	16.9	26.9	28.8	26.9	23.8	8.9	16.2	12	20	14.5	17.8	34.5	11	53	HBV8-6
HBV8-8		8		18.2	18.4	28.5	28.7												HBV8-8
HBV10-10	10	10	21.2	20.7	21.2	36.1	36.5	34.8	28.5	11.9	22.4	15	25	21	23.8	44	24	122	HBV10-10
HBV12-10	12	10	23.4	20.7	21.2	36.1	36.5	35	28.5	11.9	22.4	15	25	21	23.8	44	24.5	125	HBV12-10
HBV12-12				12	23.3	23.4	36.6												36.7
HBV1/4-1/4	1/4	1/4	17	17	17	26.9	28.8	27	23.8	8.9	16.2	12	20	14.5	17.8	34.5	9	50	HBV1/4-1/4
HBV5/16-1/4	5/16	1/4	18.4	17	17	26.9	28.8	26.9	23.8	8.9	16.2	12	20	14.5	17.8	34.5	11	51	HBV5/16-1/4
HBV5/16-5/16		5/16		18.2	18.4	28.5	28.7												17
HBV3/8-3/8	3/8	3/8	21.2	20.7	21.2	36.1	36.5	34.8	28.5	11.9	22.4	15	25	21	23.8	44	24	122	HBV3/8-3/8
HBV1/2-3/8	1/2	3/8	23.7	20.7	21.2	36.1	36.5	35.3	28.5	11.9	22.4	15	25	21	23.8	44	24.5	122	HBV1/2-3/8
HBV1/2-1/2		1/2		23.1	23.7	36.4	37												34.5

재질명 재: 알브 PP
소용기
제인지 별:
렌드 별:
볼 별:
허치 별:
폴리우레탄 튜브
강기용 폴이우레탄
재질 폴이우레탄
소프트 폴이우레탄
나일론 튜브
진공용 튜브
소프트 폴이우레탄
플러 튜브
소프트 글러 튜브
코일링 튜브
트윈 코일링 튜브
폴스(사)이 튜브용 플랜
폴스(사)이 튜브용 플랜
폴리아이드 튜브
스테인리스 튜브용 플랜
스테인리스 튜브용 플랜
대형지지 튜브
튜브 바인더
튜브 커터
튜브 컷 나머
튜브 스토리머 커터
인사터밍
튜브 릴
중공시력 밀러
배어유저 밀러
신트·에어로 신트 릴
레귤레이터
필터 레귤레이터
전압제기 별:
정밀 레귤레이터
연속기 T&E
정밀 레귤레이터
에어탱크
플라스틱제인
에어 플로팅 유닛
출력 플레이트
부록(後)
찾아보기

저장용 차크 별본 PP
스윙기
제인지 별본
핸드 별본
볼 별본
테니스용 별본
골프우레탄 류본
경기용 골프우레탄 류본
자발 골프우레탄 류본
소프트 골프우레탄 류본
나일론 류본
인양용 류본
소프트· 골프우레탄 류본
플랫 류본
소프트 플랫 류본
코일링 류본
트위 코일링 류본
불소지(PP) 류본 통코팅
불소지(PP) 류본 통코팅
폴리아미드 류본
골프(스)는 통코팅
골프우레탄류본 통코팅
대전방지 류본
류본 비인더
류본 카터
류본 컷 니퍼
류본 스토리퍼 카터
인서트링
류본 릴
중공시막 필러
에어유닛 필러
인서트·피코로 인서트 필러
레굴레이터
필터 레굴레이터
직접제기 별본
경질 레굴레이터
SOCT P&E
전공 레굴레이터
에어뱅크
플라스틱제인
에어 플로팅 유닛
총력 블레이드
부록(後)
찾아보기