



## 배관기기 종합카탈로그

# ONE TOUCH FITTING STANDARD TYPE SERIES 원터치 피팅 스탠더드 타입 시리즈 INDEX

특징 및 장점	2
주문형식	3
사양 및 구조도	4
개별주의사항	4
표준제품 일람표	5
접속부위 착탈방법	7
치수도	8

스테인리스 피팅 · 티 피팅
바브 피팅
SUS303 바브 피팅
불소수지 피팅
폴리프로필렌 PP 피팅
케이컬 피팅
SUS316 원터치 피팅
SUS316 투터치 피팅
SUS304 원터치 피팅
SUS303 원터치 피팅
대형 피팅
브라스 원터치 피팅
브라스 투터치 피팅
금속연속조절 피팅
롱 피팅
스톡 피팅
공압 25MPa · 25MPa 25MPa
다행로 로터리 블록
메인 블록
28로 장크산 블록
캐비티
라이트 카탈링
컬러 접
제이(부착 스테인리스)
브레이크 스테인리스
스테인리스
스테인리스 (대형)
스테인리스 (대형)
스테인리스 (SUS303)
스테인리스 (PP)
스테인리스 (브라스)
스스로 발브 스테인리스 타입
스스로 발브 SUS316 타입
스스로 발브 PP 타입
스스로 발브 브라스 타입
금속제기 발브
금속제기 발브 미니스캐터 타입
스스로 발브 ET
고정 오리피스 발브
소형 재용레이터
프레서 컨트롤러
프레서 게이지
체크 밸브
저저압 체크 밸브

**⚠ 주의** 사용하기 전에 부록(前)-P.66의 「안전상의 주의」를 반드시 읽어 주십시오.

스탠더드 피팅 · 미니 피팅
바브 피팅
SUS303 바브 피팅
불소수지 피팅
플리모로합면 PP 피팅
케미칼 피팅
SUS316 원터치 피팅
SUS316 투터치 피팅
SUS304 원터치 피팅
SUS303 원터치 피팅
대전방지 피팅
브라스 원터치 피팅
브라스 투터치 피팅
금속연도조절 피팅
롱 피팅
스톱 피팅
리빙 라인· 2축방향 리빙
다화로 코팅의 블록
메인 블록
Z8로 연속선 블록
캐비티
라이프 캐빙
컬러 캡
계기부착 스테인레스
브레이크 스테인레스
스테인레스
스테인레스 (대우형)
스테인레스 (대우형)
스테인레스 SUS303
스테인레스 (PP)
스테인레스 (브라스)
스톱 볼브 스테인레스 타입
스톱 볼브 SUS316 타입
스톱 볼브 PP 타입
스톱 볼브 브라스 타입
금속헤기 볼브
금속헤기 볼브 미니스켓타입
스톱 볼브 ET
고정 오리피스 볼브
스형 레귤레이터
프레서 컨트롤러
프레서 게이지
체크 볼브
저저압압 체크 볼브

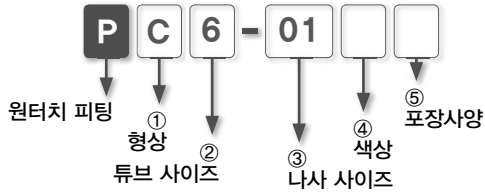
# 일반배관용 피팅 시리즈

## 스탠더드 피팅

# 일반배관용 표준형 원터치 피팅!

- 일반 공기압배관용 원터치 피팅입니다.
- 풍부한 제품종류가 준비되어 있습니다.
- 취부 후의 플라스틱 본체의 취출각도가 자유롭게 조절이 가능합니다.
- 집중배관이 가능  
트리플 타입(PKD, PKG, PKJ)과 트리플 더블 타입(PKVD, PKVG)은 컴팩트한 집중배관이 가능합니다.
- 선택사양으로 아이보리 사양, 클린 룸 포장 사양의 선택이 가능합니다.  
클린 룸 포장 사양은 불소계열의 그리스를 사용합니다.  
클린 에어로 세정 후, 클린 룸(ISO CLASS 6 상당) 내에서 포장합니다.  
※ 클린 룸 포장 사양은 전기종에 대해서 대응 가능합니다.

## 주문형식 (예)



### ① 형상

기호	형상	기호	형상	기호	형상	기호	형상
C	스트레이트	OC	육각렌치 스트레이트	L	엘보	LL	롱 엘보
LH	45° 엘보	H	유니버설 엘보	OL	육각렌치 유니버설 엘보	B	티 (T)
D	브랜치-T	X	브랜치-Y	VX	스리포트 엘보	AX	브랜치 엘보
A	브랜치-A	RX	브랜치 더블-Y	HW	더블 유니버설 엘보	HT	트리플 유니버설 엘보
AW	더블 브랜치-A	AT	트리플 브랜치-A	CF	암나사 스트레이트	MF	암나사 패널 스트레이트
LF	암나사 엘보	KD	브랜치 트리플	KVD	브랜치 트리를 더블	AF	암나사 브랜치-A
HF	암나사 유니버설 엘보	U	유니언 스트레이트	E	유니언-T	V	유니언 엘보
Y	유니언-Y	M	패널 유니언	MP	패널 유니언-P	ML	패널 유니언 엘보
VU	스리포트 유니언	AU	유니언-A	ZA	크로스-A	G	이경 유니언 스트레이트
EG	이경 유니언-T	RG	이경 더블-Y	W	이경 유니언-Y	KG	이경 트리플
KWG	이경 트리플 더블	ZB	크로스-B	ZC	크로스-C	GJ	레듀서
LJ	소켓 엘보	LGJ	이경 소켓 엘보	LLGJ	이경 롱 소켓 엘보	LHJ	45° 소켓 엘보
LLJ	롱 소켓 엘보	YJ	브랜치 유니언-Y	WJ	이경 브랜치 유니언-Y	KJ	브랜치 유니언 트리플
RJ	브랜치 유니언 더블-Y	F	조인트 부시	FF	이경 소켓	IJ	플라스틱 니플
IG	이경 플라스틱 니플	TJ	피팅 조인트 잭	PF	튜브 캡	P	피팅 플러그

### ② 튜브 사이즈 (\* ②의 내용이 나사 사이즈인 경우가 있습니다. 이러한 경우에는 ③의 내용에 따라서 선택하여 주십시오.)

튜브 사이즈	밀리 사이즈						인치 사이즈								
	기호	4	6	8	10	12	16	1/8	5/32	3/16	1/4	5/16	3/8	1/2	5/8
사이즈 (mm)		ø4	ø6	ø8	ø10	ø12	ø16	ø3.2	ø3.97	ø4.76	ø6.35	ø7.94	ø9.53	ø12.7	ø15.88

### ③ 나사 사이즈 (\* ③의 내용이 튜브 사이즈인 경우가 있습니다. 이러한 경우에는 ②의 내용에 따라서 선택하여 주십시오.)

나사 사이즈	미터나사			관용테이퍼나사			
	기호	M5	M6	01	02	03	04
사이즈		M5 × 0.8	M6 × 1	R1/8	R1/4	R3/8	R1/2

\* 주문 생상품으로 NPT나사 사양도 대응 가능합니다.

나사 사이즈	유니파이나사 (mm)	NPT나사					
	기호	U10U	N1U	N2U	N3U	N4U	N0U
사이즈		10-32UNF	NPT1/8	NPT1/4	NPT3/8	NPT1/2	NPT1/16

\* 피팅 본체의 육각대변은 인치 사양으로 되어 있습니다.

### ④ 색상      ⑤ 포장사양

기호	④ : 색상		⑤ : 포장사양	
	무기입	W	무기입	C
사양	기본 사양	아이보리 사양	일반 포장	클린 룸 포장
개방링 색상	흑색	아이보리 색	④에서 지정된 색상	엷은 청색(※2)
플라스틱본체 색상	흑색	아이보리 색	④에서 지정된 색상	아이보리색

\*1. 인치 사이즈의 경우, 개방링 색상은 백색입니다.

\*2. ④의 외관색상에서 아이보리색이 선택된 경우에는 아이보리색 사양으로 대응됩니다.

스테인 피팅 · 비피팅
바브 피팅
SUS303 바브 피팅
보수지대
폴리프로필렌 PP 피팅
케이컬 피팅
SUS316 원터치 피팅
SUS316 투터치 피팅
SUS304 원터치 피팅
SUS303 원터치 피팅
대경피 피팅
브라시 원터치 피팅
브라시 투터치 피팅
금속연속결 피팅
롱 피팅
스톡 피팅
원형 23도· 24도·25도
대경로 로터블 볼록
메인 볼록
23로 경각인 볼록
캐피터
라이트 케팅
칼리 캡
제이피유 스테인볼록
보헤미 스테인볼록
스톡 케팅
스톡 케팅 (대경)
스톡 케팅 (대경)
스톡 케팅 (SUS303)
스톡 케팅 (PP)
스톡 케팅 (브라시)
스톡 케팅 스테인 피팅
스톡 케팅 SUS316 피팅
스톡 케팅 PP 피팅
스톡 케팅 브라시 피팅
금속개 필보
금속개 필보 미나스케팅
스톡 케팅 ET
공경 외피스 필보
스톡 케팅레이터
프레서 컨트롤러
프레서 개지터
채크 밸브
자전동압 채크 밸브

스테인드 피팅 · 엘보
빈 피팅
SUS303 빈 피팅
불소수 피팅
플리프로폴렌 PP 피팅
케미칼 피팅
SUS316 원터치 피팅
SUS316 투터치 피팅
SUS304 원터치 피팅
SUS303 원터치 피팅
대전지 피팅
브라스 원터치 피팅
브라스 투터치 피팅
금속온도조절 피팅
롱 피팅
스톱 피팅
플리프로폴렌· 스테인드 엘보
다화로 코팅의 블록
메인 블록
28호로 강관산 블록
카워터
라이트 케빙
컬러 캡
계기부착 스테인드 피팅
브레이크 스테인드 피팅
스테인드 피팅
스테인드 피팅 (대유량)
스테인드 피팅 (대유량)
스테인드 피팅 SUS303
스테인드 피팅 (PP)
스테인드 피팅 (브라스)
스로울 밸브 스테인드 타입
스로울 밸브 SUS316 타입
스로울 밸브 PP 타입
스로울 밸브 브라스 타입
금속(기) 밸브
금속(기) 밸브 미노스켓타입
스로울 밸브 ET
고정 오리피스 밸브
소형 레귤레이터
프레서 컨트롤러
프레서 개지
체크 밸브
저저압압 체크 밸브

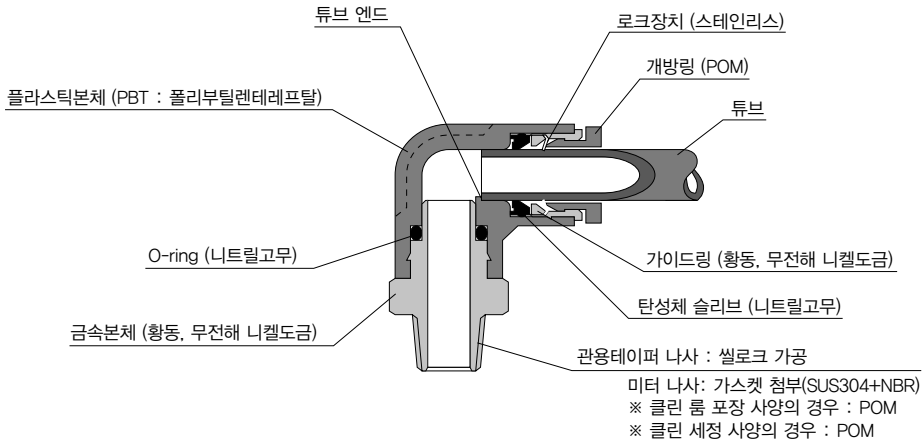
## 사양 (仕様)

사용유체	압축공기, 물(조건 有※)
최고사용압력	1.0MPa
사용진공압력	-100kPa
사용온도범위	0 ~ 60°C (단, 동결 없을 것)

### ⚠ 경고

- ※ 사용유체가 물인 경우에는 하기의 조건을 반드시 엄수하여 주십시오.
1. 물을 사용할 때에는 서지압력을 최고사용압력 이하로 설정해서 사용하여 주십시오.
  2. 일반 수돗물은 사용 가능합니다. 그 외의 물을 사용할 때에는 문의하여 주십시오.
  3. 물을 사용할 때에는 반드시 인서트링을 끼워서 사용하여 주십시오.

## 구조도 [엘보(Elbow) : 제품명 → PL 타입의 경우]



## 개별주의사항

사용하기 전에 반드시 읽어 주십시오. 「안전상의 주의」에 대해서는 부록(前)-P.66을, 「수록제품의 공통주의사항」에 대해서는 부록(前)-P.68을, 「피팅 시리즈의 공통주의사항」에 대해서는 부록(前)-P.71을 참고하여 주십시오.

### 경 고

사용유체가 물일 때에 사양에 명기되어 있는 조건을 모두 만족시키지 못하는 경우에는 사용하지 마십시오. 피팅 본체의 파손, 튜브의 빠짐, 압축공기 누설(漏泄)의 원인이 될 가능성이 있습니다.

### 주의(클린룸 포장사양, 클린 세정사양)

1. 원터치 피팅에 대해서는 내압의 변화에 의해 피팅 구조부가 미세하게 흔들립니다. 그에 따라 발전하는 경우가 있기때문에 ISO CLASS 1~5 영역에서는 사용을 피해 주십시오. 또한, 피팅 및 튜브가 요동하는 사용조건에서는 실사용 시 발전양을 확인한 후에 사용하여 주십시오.

### 주의(클린 룸 포장사양)

1. 금속사양이므로, 튜브장착 시 표준타입보다 뾰뾰합니다. 사용할 때 튜브가 튜브엔드까지 꽂혀졌는지 확인하여 주십시오.







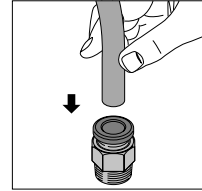
## 접속부위 착탈방법

### 1. 튜브의 착탈방법

#### ① 튜브의 장착

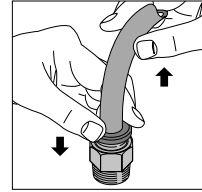
튜브를 피팅에 장착시킬 때에는 튜브를 튜브 엔드까지 피팅에 밀어 넣으면 로크장치가 고정되며 탄성체 슬리브가 튜브의 외주면(外周面)을 감싸주게 (Sealing) 됩니다.

튜브를 장착할 때에는 피팅의 공동주의사항 「2. 튜브 장착시의 주의」의 내용을 참고해서 장착시켜 주십시오.



#### ② 튜브의 분리

튜브를 피팅에서 빼낼 경우에는 개방링을 누르면 로크장치가 열리며 튜브가 빠집니다. 튜브를 피팅에서 빼낼 때에는 반드시 압축공기를 차단한 후에 빼내십시오.

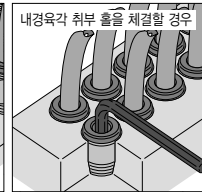
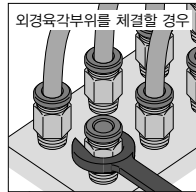


### 2. 나사의 체결방법

#### ① 나사의 체결

나사를 조일 때에는 외경육각부위를 스페너 등의 공구를 이용하여 조이거나 내경육각부위를 육각렌치를 사용하여 조여 주십시오. (상세내용은 본문을 참고하여 주십시오.)

또한, 나사를 조일 때에는 피팅의 공동주의사항 「4. 본체 취부상의 주의」의 권장조임토크 및 실 로크 색상과 가스켓 재질을 참조해서 조여 주십시오.

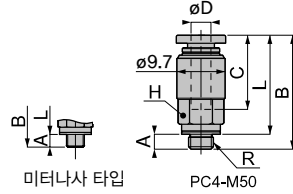
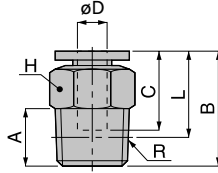


스테인드 피팅 · 리드피팅
바브 피팅
SUS303 바브 피팅
불소수지피팅
폴리프로필렌 PP 피팅
케미컬 피팅
SUS316 원터치 피팅
SUS316 투터치 피팅
SUS304 원터치 피팅
SUS303 원터치 피팅
대경피 피팅
브라스 원터치 피팅
브라스 투터치 피팅
금속온도조절 피팅
롱 피팅
스톱 피팅
공칭 3/8"· 3/4"용 피팅
다축로 로터리 볼록
메인 볼록
2축로 공칭 볼록
캐피터
라이트 커릴링
컬러 캡
제어부착 스테인드볼록
브레이크 스테인드볼록
스테인드볼록
스테인드볼록 (대경형)
스테인드볼록 (대경형)
스테인드볼록 (SUS303)
스테인드볼록 (PP)
스테인드볼록 (브라스)
스톱볼 밸브 스테인드 타입
스톱볼 밸브 SUS316 타입
스톱볼 밸브 PP 타입
스톱볼 밸브 브라스 타입
금속헤기 밸브
금속헤기 밸브 미니스캐터 타입
스톱볼 밸브 ET
공칭 오리피스 밸브
스형 재질클레이터
프레서 컨트롤러
프레서 게이지
체크 밸브
저전동압 체크 밸브

스테인드 피팅 · 미터링
비브 피팅
SUS303 비브 피팅
불소수지 피팅
플리브로폴리 PP 피팅
케미칼 피팅
SUS316 원터치 피팅
SUS316 투터치 피팅
SUS304 원터치 피팅
SUS303 원터치 피팅
대연성 피팅
브라스 원터치 피팅
브라스 투터치 피팅
금속연조코일 피팅
롱 피팅
스통 피팅
알루미늄· 스테인리스 스통 피팅
다원로 코팅 피팅
메인 블록
Z축로 원터치 블록
카뷰터
라이트 캐비티
컬러 캡
제이퍼팅 스테인드 블록
브레이크 스테인드 블록
스테인드 블록
스테인드 블록 (대용량)
스테인드 블록 (SUS303)
스테인드 블록 (PP)
스톤을 발브 스테인드 타입
스톤을 발브 SUS316 타입
스톤을 발브 PP 타입
스톤을 발브 브라스 타입
금속(기) 발브
금속(기) 발브 미네랄타입
스톤을 발브 ET
고경 알루미늄 발브
스칭 레귤레이터
프레스 컨트롤러
프레스 캐지
체크 밸브
저압용 체크 밸브

## 치수도 (mm)

### 스트레이트 PC



미터나사 타입

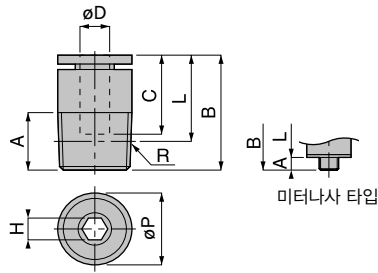
PC4-M50

단위 : mm

형식	튜브외경 ØD	R	A	B	L	튜브엔드 C	육각대변 H	유효단면적 (mm <sup>2</sup> )	질량 (g)	CAD 파일명
PC4-M5 (4) (5)	4	M5 × 0.8	3 [3.2]	20	17 [16.8]	14.9	10	1.9	6.3	PC4-M5(※5)
PC4-M50 (4) (5)		M5 × 0.8			22.9		19.9 [19.7]		8	6.6
PC4-M6 (4) (5)		M6 × 1	4	21	17		6.4	6.2	6.4	PC4-M6
PC4-01 (4) (5)		R1/8	8				5.3	8.3	PC4-01	
PC4-02 (4) (5)		R1/4	11	15	14	5.3	16	PC4-02		
PC6-M5 (4) (5)	6	M5 × 0.8	3 [3.2]	22.1	19.1 [18.9]	17	12	1.9	9.2	PC6-M5(※5)
PC6-M6 (4) (5)		M6 × 1	4	23.1	19.1		12		6.2	9.4
PC6-01 (4) (5)		R1/8	8	22.6	18.6		14	12.5	9.3	PC6-01
PC6-02 (4) (5)		R1/4	11	24.6	18.5		17	18	PC6-02	
PC6-03 (4) (5)		R3/8	12	23.6	17.2	17	28	PC6-03		
PC8-01 (4) (5)	8	R1/8	8	27.9	23.9	18.2	14	20	16	PC8-01
PC8-02 (4) (5)		R1/4	11	26.6	20.6		17		24	PC8-02
PC8-03 (4) (5)		R3/8	12	23.9	17.6		17	24	PC8-03	
PC10-01 (4) (5)	10	R1/8	8	30.3	26.3	20.7	17	22.9	24	PC10-01
PC10-02 (4) (5)		R1/4	11	29.8	23.8				21	21
PC10-03 (4) (5)		R3/8	12	29.3	23		35	27	PC10-03	
PC10-04 (4) (5)		R1/2	15	30.3	22.1		21	50	PC10-04	
PC12-02 (4) (5)	12	R1/4	11	35.9	29.9	23.3	21	35	44	PC12-02
PC12-03 (4) (5)		R3/8	12	31.9	25.6			59	36	PC12-03
PC12-04 (4) (5)		R1/2	15	33.9	25.7		50	50	PC12-04	
PC16-03 (4) (5) *	16	R3/8	12	39.3	33	24.8	24	83.3	58	PC16-03
PC16-04 (4) (5) *		R1/2	15	41.3	33.1			114	66	PC16-04
PC5/32-M5 (4) (5) *	5/32	M5 × 0.8	3 [3.2]	20	17 [16.8]	14.9	10	1.9	6.3	PC5/32-M5(※5)
PC5/32-01 (4) (5) *		R1/8	8	21	17				8.3	PC5/32-01
PC5/32-02 (4) (5) *		R1/4	11	15	15		14	5.3	16	PC5/32-02
PC1/4-01 (4) (5) *	1/4	R1/8	8	22.6	18.6	17	12	12.5	9.1	PC1/4-01
PC1/4-02 (4) (5) *		R1/4	11	24.6	18.5				14	18
PC1/4-03 (4) (5) *		R3/8	12	23.6	17.2		17	27	PC1/4-03	
PC5/16-01 (4) (5) *	5/16	R1/8	8	27.9	23.9	18.2	14	20	16	PC5/16-01
PC5/16-02 (4) (5) *		R1/4	11	26.6	20.6				17	16
PC5/16-03 (4) (5) *		R3/8	12	23.9	17.6		17	24	PC5/16-03	
PC3/8-01 (4) (5) *	3/8	R1/8	8	30.3	26.3	20.7	17	23	24	PC3/8-01
PC3/8-02 (4) (5) *		R1/4	11	29.8	23.8				35	21
PC3/8-03 (4) (5) *		R3/8	12	29.3	23		27	27	PC3/8-03	
PC3/8-04 (4) (5) *		R1/2	15	30.3	22.1	21	51	PC3/8-04		
PC1/2-02 (4) (5) *	1/2	R1/4	11	35.7	29.7	23.1	21	35	42	PC1/2-02
PC1/2-03 (4) (5) *		R3/8	12	31.7	25.4				35	35
PC1/2-04 (4) (5) *		R1/2	15	33.7	25.5		59	49	PC1/2-04	
PC5/8-03 (4) (5) *	5/8	R3/8	12	39.3	33	24.8	24	83.3	58	PC5/8-03
PC5/8-04 (4) (5) *		R1/2	15	41.3	33.1			114	66	PC5/8-04

- \*1. 형식 내의 ④에는 아이보리 사양을 희망하는 경우, 기호 : W를 기입하여 주십시오.
- \*2. 형식 내의 ⑥에는 클린 룸 포장 사양을 희망하는 경우, 기호 : C를 기입하여 주십시오.
- \*3. 관용데이퍼나사 타입의 L 치수는 나사체결 후의 참고 치수입니다.
- \*4. [ ] 내의 치수는 클린 룸 포장 사양의 치수입니다.

# 육각렌치 스트레이트 POC



미터나사 타입

단위 : mm

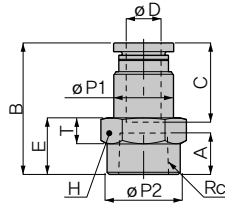
형식	튜브외경 øD	R	A	B	L	튜브엔드 C	육각대변 H	øP	유효단면적 (mm <sup>2</sup> )	질량 (g)	CAD 파일명	
POC4-M5 ④⑤	4	M5 × 0.8	3 [3.2]	19.9	16.9 [16.7]	14.9	2	9.7	2	5.6	POC4-M5 (※5)	
POC4-M6 ④⑤		M6 × 1	4	20.9	16.9		3		5.2	5.9	POC4-M6	
POC4-01 ④⑤		R1/8	8	21	17		2.5		3.6	7.6	POC4-01	
POC6-M5 ④⑤	6	M5 × 0.8	3 [3.2]	23	20 [19.8]	17	2	11.8	3.2	8.5	POC6-M5	
POC6-M6 ④⑤		M6 × 1	4	22.5	18.5		3		7.4	6.9	POC6-M6	
POC6-01 ④⑤		R1/8	8	22.6	18.6		4		11	8.1	POC6-01	
POC6-02 ④⑤		R1/4	11	22.6	16.5		14		15	POC6-02		
POC8-01 ④⑤	8	R1/8	8	27.9	23.9	18.2	5	13.7	17	14	POC8-01	
POC8-02 ④⑤		R1/4	11	26.6	20.6		6		20	15	POC8-02	
POC8-03 ④⑤		R3/8	12	23.9	17.6		16.8		23	POC8-03		
POC10-01 ④⑤*	10	R1/8	8	30.3	26.3	20.7	5	17.7	18.9	23	POC10-01	
POC10-02 ④⑤		R1/4	11	29.8	23.8		6				20	28
POC10-03 ④⑤		R3/8	12	29.3	23		20.8		49	20	28	POC10-03
POC10-04 ④⑤		R1/2	15	30.3	22.1							20.8
POC12-02 ④⑤*	12	R1/4	11	35.9	29.9	23.3	6	20.8	25.5	40	POC12-02	
POC12-03 ④⑤		R3/8	12	31.9	25.6		8		40	34	POC12-03	
POC12-04 ④⑤		R1/2	15	33.9	25.7		49		POC12-04			
POC16-03 ④⑤*	16	R3/8	12	39.3	33	24.8	10	26	75	64	POC16-03	
POC16-04 ④⑤*		R1/2	15	42.3	34.1		12		95	73	POC16-04	
POC14-01 ④⑤*		1/4	R1/8	8	22.6		18.6		17	4	11.8	8
POC14-02 ④⑤*	R1/4		11	16.5	14	11	14	POC14-02				
POC5/16-01 ④⑤*	5/16	R1/8	8	27.9	23.9	18.2	5	13.7	17	14	POC5/16-01	
POC5/16-02 ④⑤*		R1/4	11	26.6	20.6		6		20	15	POC5/16-02	
POC5/16-03 ④⑤*		R3/8	12	23.9	17.6		16.8		23	POC5/16-03		
POC3/8-02 ④⑤*		R1/4	11	29.8	23.8		20.7		6	17.7	23	POC3/8-02
POC3/8-03 ④⑤*	R3/8	12	29.3	23	20	29		POC3/8-03				
POC3/8-04 ④⑤*	R1/2	15	30.3	22.1	20.8	49		POC3/8-04				

- \*1. 형식 내의 ④에는 아이보리 사양을 희망하는 경우, 기호 : W를 기입하여 주십시오.
- \*2. 형식 내의 ⑤에는 클린 룸 포장 사양을 희망하는 경우, 기호 : C를 기입하여 주십시오.
- \*3. 관용테이퍼나사 타입의 L 치수는 나사체결 후의 절고 치수입니다.
- \*4. [ ] 내의 치수는 클린 룸 포장 사양의 치수입니다.

스테인스 피팅 · 미터타입
바브 피팅
SUS303 바브 피팅
복소수피팅
폴리프로필렌 PP 피팅
케이컬 피팅
SUS316 원타치 피팅
SUS316 투타치 피팅
SUS304 원타치 피팅
SUS303 원타치 피팅
대경치 피팅
브라스 원타치 피팅
브라스 투타치 피팅
금속연속조절 피팅
롱 피팅
스톱 피팅
공압 3종류· 3종류 3종류
다발로 클러치 블록
메인 블록
2개로 정역전 블록
캐비티
라이트 캐비티
컬러 캡
제어부착 스테인스클러
브라운 스테인스클러
스테인스클러
스테인스클러 (대경)
스테인스클러 (대경)
스테인스클러 (SUS303)
스테인스클러 (PP)
스톱물 밸브 스테인스 타입
스톱물 밸브 SUS316 타입
스톱물 밸브 PP 타입
스톱물 밸브 브라스 타입
금속계 밸브
금속계 밸브 미나스캐비티
스톱물 밸브 ET
공압 2종류 밸브
스톱 재용량미터
프레서 컨트롤러
프레서 개인지
체크 밸브
저전동압 체크 밸브

스테인드 피팅 · 메탈 피팅
비브 피팅
SUS303 비브 피팅
불소수 피팅
플리프로폴렌 PP 피팅
케미칼 피팅
SUS316 원터치 피팅
SUS316 투터치 피팅
SUS304 원터치 피팅
SUS303 원터치 피팅
대연성 피팅
브라스 원터치 피팅
브라스 투터치 피팅
금속연조코팅 피팅
롱 피팅
스통 피팅
원터치 3종· 3축방향 조인트
다회로 로타리 볼록
메인 볼록
2회로 원터치 볼록
카뷰터
라이프 캐핑
컬러 캡
계기부착 스테인드 피팅
브레이크 스테인드 피팅
스테인드 피팅 (대용량)
스테인드 피팅 (대용량)
스테인드 피팅 (SUS303)
스테인드 피팅 (PP)
스테인드 피팅 (브라스)
스로틀 밸브 스테인드 피팅
스로틀 밸브 SUS316 피팅
스로틀 밸브 PP 피팅
스로틀 밸브 브라스 피팅
금속계기 호브
금속계기 밸브 니켈계 피팅
스로틀 밸브 ET
고정 오리피스 밸브
소형 패널메이커
프레서 인도클러
프레서 게이지
체크 밸브
저저압압 체크 밸브

## 암나사 스트레이트 PCF

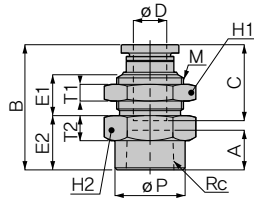


단위 : mm

형식	튜브외경 $\phi D$	Rc	A	B	E	$\phi P1$	$\phi P2$	튜브엔드 C	대변 H	T	오리피스경 $\phi(mm)$	질량 (g)	CAD 파일명	
PCF4-M5 ④	4	M5×0.8	4.5	21.4	8	9.7	9	14.9	10	4	3	7.6	PCF4-M5_	
PCF4-01 ④		Rc1/8	7	23.9	10				13.8	14		5	13	PCF4-01_
PCF4-02 ④		Rc1/4	9.5	26.9	13				16.8	17		6	19	PCF4-02_
PCF6-M5 ④	6	M5×0.8	5	22	9	11.8	9	17	12	5	4.1	9.5	PCF6-M5_	
PCF6-01 ④		Rc1/8	7	26	10				13.8			14	15	PCF6-01_
PCF6-02 ④		Rc1/4	9.5	29	13				16.8	17		6	21	PCF6-02_
PCF6-03 ④	Rc3/8	10.5	30	14	20.8	21	6.5	29	PCF6-03_					
PCF8-01 ④	8	Rc1/8	7	27.2	10	13.7	13.8	18.2	14	5	7	16	PCF8-01_	
PCF8-02 ④		Rc1/4	9.5	30.2	13				16.8	17		6	22	PCF8-02_
PCF8-03 ④		Rc3/8	10.5	31.2	14				20.8	21		6.5	30	PCF8-03_
PCF10-02 ④	10	Rc1/4	9.5	32.7	13	17.5	16.8	20.7	17	6	9	28	PCF10-02_	
PCF10-03 ④		Rc3/8	10.5	33.7	14				20.8	21		6.5	37	PCF10-03_
PCF12-02 ④	12	Rc1/4	9.5	34.8	13.5	20.8	16.8	23.3	21	6.5	11	42	PCF12-02_	
PCF12-03 ④		Rc3/8	10.5	36.3	14				20.8	21		6.5	44	PCF12-03_
PCF12-04 ④	Rc1/2	13	39.3	17	25	24	7	54	PCF12-04_					
PCF16-03 ④	16	Rc3/8	10.5	37.3	15.5	26	20.8	24.8	27	8	14.2	71	PCF16-03_	
PCF16-04 ④		Rc1/2	13	40.8	18				25			21	6.5	76
PCF5/32-01 ④	5/32	Rc1/8	7	23.9	10	9.7	13.8	14.9	14	5	3	13	PCF5_32-01_	
PCF5/32-02 ④		Rc1/4	9.5	26.9	13				16.8	17		6	19	PCF5_32-02_
PCF3/16-01 ④	3/16	Rc1/8	7	26.4	10	11.8	13.8	17.4	14	5	4	16	PCF3_16-01_	
PCF3/16-02 ④		Rc1/4	9.5	29.4	13				16.8	17		6	22	PCF3_16-02_
PCF1/4-01 ④	1/4	Rc1/8	7	26	10	11.8	13.8	17	14	5	5.3	15	PCF1_4-01_	
PCF1/4-02 ④		Rc1/4	9.5	29	13				16.8	17		6	21	PCF1_4-02_
PCF1/4-03 ④		Rc3/8	10.5	30	14				20.8	21		6.5	29	PCF1_4-03_
PCF5/16-01 ④	5/16	Rc1/8	7	27.2	10	13.7	13.8	18.2	14	5	7	16	PCF5_16-01_	
PCF5/16-02 ④		Rc1/4	9.5	30.2	13				16.8	17		6	22	PCF5_16-02_
PCF5/16-03 ④		Rc3/8	10.5	31.2	14				20.8	21		6.5	30	PCF5_16-03_
PCF3/8-02 ④	3/8	Rc1/4	9.5	32.7	13	17.5	16.8	20.7	17	6	8.5	29	PCF3_8-02_	
PCF3/8-03 ④		Rc3/8	10.5	33.7	14				20.8	21		6.5	37	PCF3_8-03_
PCF1/2-02 ④	1/2	Rc1/4	9.5	34.6	13.5	20.8	16.8	23.1	21	6.5	11	41	PCF1_2-02_	
PCF1/2-03 ④		Rc3/8	10.5	36.1	14				20.8	21		6.5	44	PCF1_2-03_
PCF1/2-04 ④		Rc1/2	13	39.1	17				25	24		7	53	PCF1_2-04_

※1. 형식 내의 ④에는 아이보리 사양을 희망하는 경우, 기호 : W를 기입하여 주십시오.  
 ※2. 형식 내의 ⑤에는 클린 룸 포장 사양을 희망하는 경우, 기호 : C를 기입하여 주십시오.

# 아나사 패널 스트레이트 PMF



단위 : mm

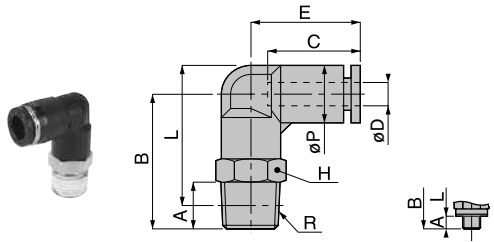
형식	튜브외경 øD	Rc	M	B	E1	E2	A	튜브엔드 C	øP	대변 H1	대변 H2	T1	T2	오리피스경 ø(mm)	질량 (g)	CAD 파일명	
PMF4-01④	4	Rc1/8	M12×1	24.2	9	9	7	14.9	13.8	14	14	4	5	3	17	PMF4-01_	
PMF4-02④		Rc1/4		27.5		12.3	9.5		16.8						17	22	PMF4-02_
PMF6-01④	6	Rc1/8	M14×1	26.4	10.2	10	7	17	13.8	17	17	4	6	5	25	PMF6-01_	
PMF6-02④		Rc1/4		28.7		12.3	9.5		16.8						19	26	PMF6-02_
PMF6-03④		Rc3/8		30.4		14	10.5		19.5						29	29	PMF6-03_
PMF8-01④	8	Rc1/8	M16×1	27	9.8	10	7	18.2	13.8	19	19	4	6	7	30	PMF8-01_	
PMF8-02④		Rc1/4		30		13	9.5		16.8						32	PMF8-02_	
PMF8-03④		Rc3/8		31		14	10.5		19.5						30	PMF8-03_	
PMF10-02④	10	Rc1/4	M20×1	32.7	11.1	13	9.5	20.7	16.8	24	24	5	7	9	55	PMF10-02_	
PMF10-03④		Rc3/8		33.7		14	10.5		20.8						56	PMF10-03_	
PMF12-02④	12	Rc1/4	M22×1	35.3	12.4	13	9.5	23.3	16.8	27	24	6	7	11	65	PMF12-02_	
PMF12-03④		Rc3/8		36.3		14	10.5		20.8						67	PMF12-03_	
PMF12-04④		Rc1/2		39.3		17	13		25						67	PMF12-04_	
PMF16-03④	16	Rc3/8	M27×1.5	38.3	14.4	14	10.5	24.8	20.8	32	29	9	8.5	14.2	110	PMF16-03_	
PMF16-04④		Rc1/2		40.8		16.5	13		25						110	PMF16-04_	

※1. 형식 내의 ④에는 아이보리 사양을 희망하는 경우, 기호 : W를 기입하여 주십시오.  
 ※2. 형식 내의 ⑤에는 클린 룸 포장 사양을 희망하는 경우, 기호 : C를 기입하여 주십시오.

- 스테인스 피팅  
· 오리피팅
- 브라 피팅
- SUS303  
브라 피팅
- 불소수지 피팅
- 폴리프로필렌  
PP 피팅
- 케미컬 피팅
- SUS316  
원터치 피팅
- SUS316  
투터치 피팅
- SUS304  
원터치 피팅
- SUS303  
원터치 피팅
- 대변기 피팅
- 브라스  
원터치 피팅
- 브라스  
투터치 피팅
- 금속오일저항  
피팅
- 롱 피팅
- 스톱 피팅
- 공압 32도·  
32도용 피팅
- 다발로  
로터리 볼록
- 메인 볼록
- 28로  
정크산 볼록
- 캐터피
- 라이트 커넥팅
- 컬러 접
- 제이부착  
스테인스 피팅
- 브라스  
스테인스 피팅
- 스테인스 피팅  
(대변)
- 스테인스 피팅  
(대변)
- 스테인스 피팅  
(SUS303)
- 스테인스 피팅  
(PP)
- 스테인스 피팅  
(브라스)
- 스톱 볼브  
스테인스 피팅
- 스톱 볼브  
SUS316 피팅
- 스톱 볼브  
PP 피팅
- 스톱 볼브  
브라스 피팅
- 금속제거 볼브
- 금속제거 볼브  
미나스제거 피팅
- 스톱 볼브  
ET
- 공압 오리피스  
볼브
- 스톱  
제올라이트 피팅
- 프레서  
컨트롤러
- 프레서  
게이지
- 체크 볼브
- 저전동압  
체크 볼브

스테인드 피팅 · 미니 피팅
바브 피팅
SUS303 바브 피팅
불소수지 피팅
플리브로폴리 PP 피팅
케미칼 피팅
SUS316 완착 피팅
SUS316 투딴치 피팅
SUS304 완착 피팅
SUS303 완착 피팅
대전형 피팅
브라스 완착 피팅
브라스 투딴치 피팅
금속연도조절 피팅
롱 피팅
스몰 피팅
플랜지 피팅· 스테인드 피팅
다행로 로라피 블록
메인 블록
2층로 완착 블록
카뷰터
라이프 캐핑
컬러 캡
계기부착 스테인드 피팅
브레이크 스테인드 피팅
스테인드 피팅
스테인드 피팅 (대용량)
스테인드 피팅 (SUS303)
스테인드 피팅 (PP)
스테인드 피팅 (브라스)
금속(기) 밸브
금속(기) 밸브 미니스켓타입
스몰 밸브 ET
고정 양피스 밸브
스칭 레귤레이터
프레서 인도플러
프레서 개지
체크 밸브
저저압압 체크 밸브

# 엘보 PL



미터나사 타입

단위 : mm

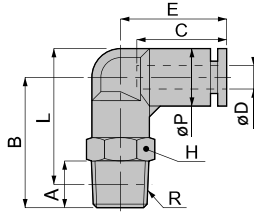
형 식	튜브외경 øD	R	A	B	L	øP	튜브엔드 C	E	육각대변 H	유효단면적 (mm <sup>2</sup> )	질량 (g)	CAD 파일명
PL4-M5 ④⑤	4	M5 × 0.8	3 [3.2]	20.3	22.3 [22.1]	10	14.9	18	10	1.5	8	PL4-M5(※5)
PL4-M6 ④⑤		M6 × 1	4	21.3	22.3						8.3	PL4-M6
PL4-01 ④⑤		R1/8	8	23.3	24.3					4.2	11	PL4-01
PL4-02 ④⑤		R1/4	11	26.3	25.3						21	PL4-02
PL6-M5 ④⑤	6	M5 × 0.8	3 [3.2]	22	25.3 [25.1]	12.5	16.8	19.8	12	1.5	13	PL6-M5(※6)
PL6-M6 ④⑤		M6 × 1	4	23	25.3						6.1	PL6-M6
PL6-01 ④⑤		R1/8	8	25	27.3				10	14	22	PL6-01
PL6-02 ④⑤		R1/4	11	28	28.2					14	35	PL6-02
PL6-03 ④⑤	R3/8	12	29.8	29.7	17	25	PL6-03					
PL8-01 ④⑤*	8	R1/8	8	28	31.3	14.5	18.1	22.7	14	16.5	19	PL8-01
PL8-02 ④⑤*		R1/4	11	31	32.2						24	PL8-02
PL8-03 ④⑤*		R3/8	12	32.8	33.7						17	37
PL10-01 ④⑤	10	R1/8	8	33	37.8	17.5	20.2	26.2	17	22.4	31	PL10-01
PL10-02 ④⑤*		R1/4	11	36	38.7						34	PL10-02
PL10-03 ④⑤*		R3/8	12	37	39.4				30	43	PL10-03	
PL10-04 ④⑤		R1/2	15	40	40.6					21	65	PL10-04
PL12-02 ④⑤	12	R1/4	11	38	42.5	21	23.4	29.4	21	47	30	PL12-02
PL12-03 ④⑤		R3/8	12	39	43.2						52	PL12-03
PL12-04 ④⑤		R1/2	15	42	44.3						67	PL12-04
PL16-03 ④⑤	16	R3/8	11	47	53.2	25	24.1	33.1	22	80.2	74	PL16-03
PL16-04 ④⑤		R1/2	15	51	55.3					93.3	79	PL16-04

- ※1. 형식 내의 ④에는 아이보리 사양을 희망하는 경우, 기호 : W를 기입하여 주십시오.
- ※2. 형식 내의 ⑤에는 클린 룸 포장 사양을 희망하는 경우, 기호 : C를 기입하여 주십시오.
- ※3. 관용테이퍼나사 타입의 L 치수는 나사체결 후의 참고 치수입니다.
- ※4. \*표시가 부착된 제품은 미니 타입 사양으로도 대응 가능합니다.  
상세내용에 대해서는 부록(後)-P.3을 참고하여 주십시오.
- ※5. [ ] 내의 치수는 클린 룸 포장 사양의 치수입니다.



엘보

PL (인치 사이즈)



미터나사 타입

단위 : mm

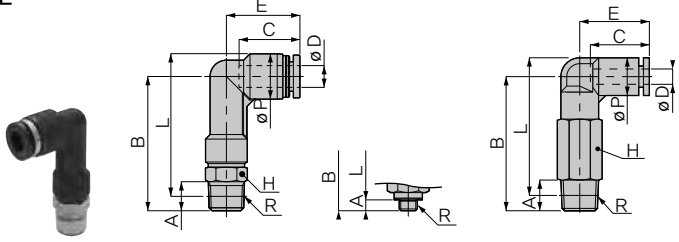
형식	튜브외경 øD	R	A	B	L	øP	튜브엔드 C	E	육각대변 H	유효단면적 (mm <sup>2</sup> )	질량 (g)	CAD 파일명		
PL5/32-M5 ④⑤	5/32	M5 × 0.8	3 [3.2]	20.3	22.3 [22.1]	10	14.9	18	10	1.5	8	PL5'32-M5 (※5)		
PL5/32-01 ④⑤		R1/8	8	23.3	24.3							11	PL5'32-01	
PL5/32-02 ④⑤		R1/4	11	26.3	25.3							21	PL5'32-02	
PL3/16-M5 ④⑤	3/16	M5 × 0.8	3 [3.2]	22	25.3 [25.1]	12.5	17.2	20.2	12	2.2	12	PL3'16-M5 (※5)		
PL3/16-01 ④⑤		R1/8	8	25	27.3							14	PL3'16-01	
PL3/16-02 ④⑤		R1/4	11	28	28.2							22	PL3'16-02	
PL1/4-M5 ④⑤	1/4	M5 × 0.8	3 [3.2]	22	25.3 [25.1]	12.5	16.8	19.8	12	2.2	12	PL1'4-M5 (※5)		
PL1/4-01 ④⑤		R1/8	8	25	27.3							10	14	PL1'4-01
PL1/4-02 ④⑤		R1/4	11	28	28.2				17	35	PL1'4-02			
PL1/4-03 ④⑤		R3/8	12	29.8	29.7						19	PL1'4-03		
PL5/16-01 ④⑤	5/16	R1/8	8	28	31.3	14.5	18.1	22.7	14	16.5	19	PL5'16-01		
PL5/16-02 ④⑤		R1/4	11	31	32.2							17	37	PL5'16-02
PL5/16-03 ④⑤		R3/8	12	32.8	33.7									24
PL3/8-01 ④⑤	3/8	R1/8	8	33	37.8	17.5	20.2	26.2	17	22.4	31	PL3'8-01		
PL3/8-02 ④⑤		R1/4	11	36	38.7							30	43	PL3'8-02
PL3/8-03 ④⑤		R3/8	12	37	39.4				21	65	PL3'8-03			
PL3/8-04 ④⑤		R1/2	15	40	40.6						30	50	PL3'8-04	
PL1/2-02 ④⑤	1/2	R1/4	11	38	42.5	21	23.7	29.7	21	30	50	PL1'2-02		
PL1/2-03 ④⑤		R3/8	12	39	43.2							47	67	PL1'2-03
PL1/2-04 ④⑤		R1/2	15	42	44.3									30
PL5/8-03 ④⑤	5/8	R3/8	11	47	53.2	25	24.1	33.1	22	80.2	74	PL5'8-03		
PL5/8-04 ④⑤		R1/2	15	51	55.3							93.3	79	PL5'8-04

- \*1. 형식 내의 ④에는 아이보리 사양을 희망하는 경우, 기호 : W를 기입하여 주십시오.
- \*2. 형식 내의 ⑤에는 클린 룸 포장 사양을 희망하는 경우, 기호 : C를 기입하여 주십시오.
- \*3. 관용테이퍼나사 타입의 L 치수는 나사체결 후의 참고 치수입니다.
- \*4. [ ] 내의 치수는 클린 룸 포장 사양의 치수입니다.

스테인드 피팅 · 미러링
바브 피팅
SUS303 바브 피팅
불소수지 피팅
폴리프로필렌 PP 피팅
케미컬 피팅
SUS316 원터치 피팅
SUS316 투터치 피팅
SUS304 원터치 피팅
SUS303 원터치 피팅
대형 피팅
브라스 원터치 피팅
브라스 투터치 피팅
금속연속조절 피팅
롱 피팅
스텝 피팅
관공 3종류 · 3종류 3종류
다원로 관공 블록
메인 블록
2원로 정크산 블록
캐피타
라이트 컷팅
컬러 접
제이부착 스테인드 피팅
브레이크 스테인드 피팅
스테인드 피팅
스테인드 피팅 (대형)
스테인드 피팅 (대형)
스테인드 피팅 (SUS303)
스테인드 피팅 (PP)
스테인드 피팅 (브라스)
스스로 밸브 스테인드 타입
스스로 밸브 SUS316 타입
스스로 밸브 PP 타입
스스로 밸브 브라스 타입
금속헤기 밸브
금속헤기 밸브 미나스체타입
스스로 밸브 ET
고압 오리피스 밸브
시험 재용액미터
프레서 컨트롤러
프레서 게이지
체크 밸브
저전동압 체크 밸브

스테인드 피팅 · 미끄럼
바브 피팅
SUS303 바브 피팅
불소수 피팅
플리모폴리머 PP 피팅
케미칼 피팅
SUS316 완터치 피팅
SUS316 투터치 피팅
SUS304 완터치 피팅
SUS303 완터치 피팅
대형 피팅
브라스 완터치 피팅
브라스 투터치 피팅
금속연조코팅 피팅
롱 피팅
스톱 피팅
대형 스톱· 스캐러 피팅
다행로 코리리 볼록
메인 볼록
2행로 장난산 볼록
카뷰터
라이프 캐빙
컬러 캡
계기부착 스테인드 피팅
브레이크 스테인드 피팅
스테인드 피팅 대형
스테인드 피팅 대형
스테인드 피팅 SUS303
스테인드 피팅 (PP)
스테인드 피팅 (브라스)
스로틀 밸브 스테인드 피팅
스로틀 밸브 SUS316 피팅
스로틀 밸브 PP 피팅
스로틀 밸브 브라스 피팅
금속(케) 본
금속(케) 밸브 미끄러움
스로틀 밸브 ET
고정 오리피스 밸브
스형 레귤레이터
프레서 인도러
프레서 개지
체크 밸브
저압용 체크 밸브

## 롱 엘보 PLL

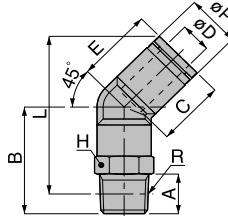


단위 : mm

형 식	튜브외경 ØD	R	A	B	L	ØP	튜브엔드 C	E	대변 H	오리피스경 Ø (mm)	질량 (g)	CAD 파일명	
PLL4-M5 ④	4	M5×0.8	2.8 [3]	28	30.2 [30]	10	14.9	18.7	8	2.4	6.4	PLL4-M5_C	
PLL4-01 ④		R1/8	8	34	35				10		11	PLL4-01_	
PLL4-02 ④		R1/4	11	41	40				10		19	PLL4-02_	
PLL6-M5 ④	6	M5×0.8	2.8 [3]	34	37.5 [37.3]	12.5	17	20.3	10	2.4	9.9	PLL6-M5_C	
PLL6-01 ④		R1/8	8	37	39.3				13		PLL6-01_		
PLL6-02 ④		R1/4	11	42.5	42.7				4.3		20	PLL6-02_	
PLL6-03 ④		R3/8	12	46	45.9				23.8		17	33	PLL6-03_
PLL8-01 ④	8	R1/8	8	40.5	43.8	14.5	18.1	22.7	12	6	16	PLL8-01_	
PLL8-02 ④		R1/4	11	44.5	45.7				14		6.7	22	PLL8-02_
PLL8-03 ④		R3/8	12	47.5	48.4				17		35	PLL8-03_	
PLL10-01 ④	10	R1/8	8	44.5	49.3	17.5	20.2	25.5	12	6	20	PLL10-01_	
PLL10-02 ④		R1/4	11	48	50.7				14		8	26	PLL10-02_
PLL10-03 ④		R3/8	12	51.5	53.9				17		38	PLL10-03_	
PLL10-04 ④		R1/2	15	55.5	56.1				21		8.3	63	PLL10-04_
PLL12-02 ④	12	R1/4	11	52.8	57.2	21	23.4	29	14	8	30	PLL12-02_	
PLL12-03 ④		R3/8	12	55.5	59.7				17		10	42	PLL12-03_
PLL12-04 ④		R1/2	15	59.5	61.8				21		10.3	68	PLL12-04_
PLL16-03 ④	16	R3/8	11	74	80.2	25	24.1	33.1	22	11	154	PLL16-03_	
PLL16-04 ④		R1/2	15	78	82.3				13		150	PLL16-04_	
PLL5/32-01 ④	5/32	R1/8	8	34	35	10	14.9	18.7	10	2.8	11	PLL5_32-01_	
PLL5/32-02 ④		R1/4	11	41	40				14		19	PLL5_32-02_	
PLL3/16-01 ④	3/16	R1/8	8	37	39.3	12.5	17.4	20.7	10	3.3	13	PLL3_16-01_	
PLL3/16-02 ④		R1/4	11	42.5	42.7				14		21	PLL3_16-02_	
PLL1/4-01 ④	1/4	R1/8	8	37	39.3	12.5	17	20.3	10	4.6	13	PLL1_4-01_	
PLL1/4-02 ④		R1/4	11	42.5	42.7				14		20	PLL1_4-02_	
PLL1/4-03 ④		R3/8	12	46	45.9				17		33	PLL1_4-03_	
PLL5/16-01 ④	5/16	R1/8	8	40.5	43.8	14.5	18.1	22.7	12	6	16	PLL5_16-01_	
PLL5/16-02 ④		R1/4	11	44.5	45.7				14		6.7	22	PLL5_16-02_
PLL5/16-03 ④		R3/8	12	47.5	48.4				17		35	PLL5_16-03_	
PLL3/8-01 ④	3/8	R1/8	8	44.5	49.3	17.5	20.2	25.5	12	6	20	PLL3_8-01_	
PLL3/8-02 ④		R1/4	11	48	50.7				14		8	27	PLL3_8-02_
PLL3/8-03 ④		R3/8	12	51.5	53.9				17		39	PLL3_8-03_	
PLL3/8-04 ④		R1/2	15	55.5	56.1				21		8.2	63	PLL3_8-04_
PLL1/2-02 ④	1/2	R1/4	11	52.8	57.2	21	23.7	29.3	14	8	30	PLL1_2-02_	
PLL1/2-03 ④		R3/8	12	55.5	59.7				17		10	42	PLL1_2-03_
PLL1/2-04 ④		R1/2	15	59.5	61.8				21		10.9	67	PLL1_2-04_

- ※1. 형식 내의 ④에는 아이보리 사양을 희망하는 경우, 기호 : W를 기입하여 주십시오.
- ※2. 형식 내의 ⑤에는 클린 롱 포장 사양을 희망하는 경우, 기호 : C를 기입하여 주십시오.
- ※3. 관용테이퍼나사 타입의 L 치수는 나사체결 후의 참고 치수입니다.
- ※4. [ ] 내의 치수는 클린 롱 포장 사양의 치수입니다.

## 45° 엘보 PLH

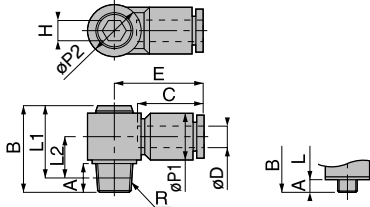


단위 : mm

형식	튜브외경 $\phi D$	R	A	B	L	E	F	$\phi P$	튜브엔드 C	육각대변 H	유효단면적 (mm <sup>2</sup> )	질량 (g)	CAD 파일명
PLH8-01 ④⑤	8	R1/8	8	27	42.4	20.7	19.4	14.5	18.1	14	22	18	PLH8-01
PLH8-02 ④⑤		R1/4	11	30	43.4						26	24	PLH8-02
PLH8-03 ④⑤		R3/8	12	31.8	44.8						22	37	PLH8-03
PLH10-01 ④⑤	10	R1/8	8	31.2	50	24	22.8	17.5	20.2	17	23.3	31	PLH10-01
PLH10-02 ④⑤		R1/4	11	34.2	51						38	34	PLH10-02
PLH10-03 ④⑤		R3/8	12	35.2	51.6						40.5	42	PLH10-03
PLH10-04 ④⑤		R1/2	15	38.2	52.8						31.6	64	PLH10-04
PLH12-02 ④⑤	12	R1/4	11	38	59.6	29.4	27.6	21	23.4	21	45	51	PLH12-02
PLH12-03 ④⑤		R3/8	12	39	60.2						66	PLH12-03	
PLH12-04 ④⑤		R1/2	15	42	61.4						80	PLH12-04	
PLH16-03 ④⑤	16	R3/8	11	43	65.6	29.8	29	25	24.1	22	78	73	PLH16-03
PLH16-04 ④⑤		R1/2	15	47	67.8						90	78	PLH16-04

- \*1. 형식 내의 ④에는 아이보리 사양을 희망하는 경우, 기호 : W를 기입하여 주십시오.
- \*2. 형식 내의 ⑤에는 클린 룸 포장 사양을 희망하는 경우, 기호 : C를 기입하여 주십시오.
- \*3. 관용테이퍼나사 타입의 L 치수는 나사체결 후의 참고 치수입니다.

## 육각렌치 유니버설 엘보 POL



미터나사 타입

단위 : mm

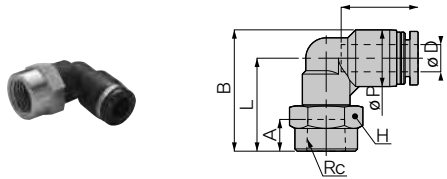
형식	튜브외경 $\phi D$	R	A	B	L1	L2	$\phi P1$	$\phi P2$	튜브엔드 C	E	육각대변 H	유효단면적 (mm <sup>2</sup> )	질량 (g)	CAD 파일명
POL4-M5 ④⑤	4	M5×0.8	3 [3.2]	17.5	14.5 [14.3]	7.5 [7.3]	10	10	14.9	19.8	4	2.1	6.3	POL4-M5(※5)
POL6-01 ④⑤	6	R1/8	8	24	20	11.5	13	14.3	17	23.7	5	7	15	POL6-01
POL6-02 ④⑤		R1/4	11	27	21	12.5						7.4	22	POL6-02
POL8-01 ④⑤	8	R1/8	8	27	23	12	14	17.9	18.1	26.7	8	14	22	POL8-01
POL8-02 ④⑤		R1/4	11	30	24	13						12.4	28	POL8-02
POL8-03 ④⑤		R3/8	12	31	24.7	13.7						13.6	37	POL8-03
POL10-02 ④⑤	10	R1/4	11	34	28	15	18	21.3	20.7	30.7	10	22.9	40	POL10-02
POL10-03 ④⑤		R3/8	12	35	28.7	15.7						22.6	49	POL10-03
POL12-03 ④⑤	12	R3/8	12	39	32.7	17.7	21	26.3	23.4	36.4	12	37.3	68	POL12-03
POL12-04 ④⑤		R1/2	15	42	33.8	18.8						32.4	85	POL12-04

- \*1. 형식 내의 ④에는 아이보리 사양을 희망하는 경우, 기호 : W를 기입하여 주십시오.
- \*2. 형식 내의 ⑤에는 클린 룸 포장 사양을 희망하는 경우, 기호 : C를 기입하여 주십시오.
- \*3. 관용테이퍼나사 타입의 L1, L2 치수는 나사체결 후의 참고 치수입니다.
- \*4. [ ] 내의 치수는 클린 룸 포장 사양의 치수입니다.

스테인스 피팅 · 미피팅
바브 피팅
SUS303 바브 피팅
보스수지 피팅
폴리프로필렌 PP 피팅
케미컬 피팅
SUS316 원타치 피팅
SUS316 투타치 피팅
SUS304 원타치 피팅
SUS303 원타치 피팅
대경치 피팅
보스 원타치 피팅
보스 투타치 피팅
금속연속조절 피팅
롱 피팅
스톱 피팅
관용 2종류· 3종류 피팅
다방향 로타리 볼록
메인 볼록
2종류 정크선 볼록
커넥터
라이트 커넥팅
컬러 캡
제이퍼락 스테인스볼록
보헤인 스테인스볼록
스톱 전탈차 (브라시)
스톱 전탈차 (대형)
스톱 전탈차 (대형)
스톱 전탈차 (SUS303)
스톱 전탈차 (PP)
스톱 전탈차 (브라시)
스톱용 밸브 스테인스 피팅
스톱용 밸브 SUS316 피팅
스톱용 밸브 PP 피팅
스톱용 밸브 브라시 타입
금속계 밸브
금속계 밸브 미나사체결 타입
스톱용 밸브 ET
공경 연립스 밸브
소형 재질레이터
프레서 컨트롤러
프레서 개입자
체크 밸브
저전동압 체크 밸브

스테인드 피팅 · 마니피퓨레이팅
바브 피팅
SUS303 바브 피팅
불소수지 피팅
플리모폴리머 PP 피팅
케미칼 피팅
SUS316 완터치 피팅
SUS316 투터치 피팅
SUS304 완터치 피팅
SUS303 완터치 피팅
대연성 피팅
브라스 완터치 피팅
브라스 투터치 피팅
금속연조코일 피팅
롱 피팅
스톱 피팅
대형 3인치· 2.5인치용 코너
다호로 코리리 볼록
메인 볼록
2호로 경간산 볼록
캐비티
라이프 캐비티
컬러 캡
계기부착 스테인드 피팅
브레이크 스테인드 피팅
스테인드 피팅
스테인드 피팅 (대유량)
스테인드 피팅 (대유량)
스테인드 피팅 (SUS303)
스테인드 피팅 (PP)
스테인드 피팅 (브라스)
스로틀 밸브 스테인드 피팅
스로틀 밸브 SUS316 피팅
스로틀 밸브 PP 피팅
스로틀 밸브 브라스 피팅
금속(케) 볼브
금속(케) 밸브 미니캐터피팅
스로틀 밸브 ET
고정 오리피스 밸브
소형 레귤레이터
프레셔 린드러
프레셔 게이지
체크 밸브
저저압압 체크 밸브

## 암나사 엘보 PLF

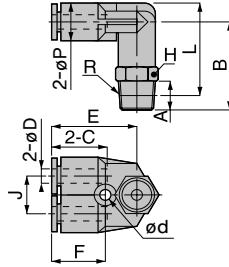


단위 : mm

형식	튜브외경 ØD	Rc	A	B	L	ØP	튜브엔드 C	E	대변 H	오리피스경 Ø(mm)	질량 (g)	CAD 파일명	
PLF4-M5④	4	M5×0.8	5	19	14	10	14.9	18.7	10	2.8	6.9	PLF4-M5_	
PLF4-M6④		M6×1									6.4	PLF4-M6_	
PLF4-01④		Rc1/8	7	25	20			14	14		PLF4-01_		
PLF4-02④		Rc1/4	9.5	31	26			17	20.7		21	PLF4-02_	
PLF6-M5④	6	M5×0.8	5	20.8	14.5	12.5	17	20.3	10	4.1	7.8	PLF6-M5_	
PLF6-M6④		M6×1									7.3	PLF6-M6_	
PLF6-01④		Rc1/8	7	26.8	20.5			14	21.8		17	15	PLF6-01_
PLF6-02④		Rc1/4	9.5	31.3	25			21	23.8		21	21	PLF6-02_
PLF6-03④	Rc3/8	10.5	33.8	27.5	21	24.7	21	32	PLF6-03_				
PLF8-01④	8	Rc1/8	7	28.3	21	14.5	18.1	22.7	14	6.0	16	PLF8-01_	
PLF8-02④		Rc1/4	9.5	32.3	25			23.7	17	23	PLF8-02_		
PLF8-03④		Rc3/8	10.5	34.3	27			24.7	21	33	PLF8-03_		
PLF10-02 ④	10	Rc1/4	9.5	34.3	25.5	17.5	20.2	26	17	8.0	26	PLF10-02_	
PLF10-03 ④		Rc3/8	10.5	36.8	28			27	21	36	PLF10-03_		
PLF10-04 ④		Rc1/2	13	40.3	31.5			27.5	24	46	PLF10-04_		
PLF12-02 ④	12	Rc1/4	9.5	38	27.5	21	23.4	29.7	17	10.0	31	PLF12-02_	
PLF12-03 ④		Rc3/8	10.5	39	28.5			21	21	40	PLF12-03_		
PLF12-04 ④		Rc1/2	13	42.5	32			30.7	24	50	PLF12-04_		
PLF5/32-M5④	5/32	M5×0.8	5	19	14	10	14.9	18.7	10	2.8	6.9	PLF5/32-M5_	
PLF5/32-01④		Rc1/8	7	25	20			14	14		14	PLF5/32-01_	
PLF5/32-02④		Rc1/4	9.5	31	26			20.7	17		21	PLF5/32-02_	
PLF3/16-M5④	3/16	M5×0.8	5	20.8	14.5	12.5	17.4	20.7	10	3.3	8	PLF3/16-M5_	
PLF3/16-01④		Rc1/8	7	26.8	20.5			14	14		15	PLF3/16-01_	
PLF3/16-02④		Rc1/4	9.5	31.3	25			22.2	17		22	PLF3/16-02_	
PLF1/4-M5④	1/4	M5×0.8	5	20.8	14.5	12.5	17	20.3	10	4.1	7.7	PLF1/4-M5_	
PLF1/4-01④		Rc1/8	7	26.8	20.5			14	14	15	PLF1/4-01_		
PLF1/4-02④		Rc1/4	9.5	31.3	25			21.8	17	21	PLF1/4-02_		
PLF1/4-03④		Rc3/8	10.5	33.8	27.5			23.8	21	31	PLF1/4-03_		
PLF5/16-01④	5/16	Rc1/8	7	28.3	21	14.5	18.1	22.7	14	6.0	16	PLF5/16-01_	
PLF5/16-02④		Rc1/4	9.5	32.3	25			23.7	17	23	PLF5/16-02_		
PLF5/16-03④		Rc3/8	10.5	34.3	27			24.7	21	33	PLF5/16-03_		
PLF3/8-02④	3/8	Rc1/4	9.5	34.3	25.5	17.5	20.2	26	17	8.0	26	PLF3/8-02_	
PLF3/8-03④		Rc3/8	10.5	36.8	28			27	21	36	PLF3/8-03_		
PLF3/8-04④		Rc1/2	13	40.3	31.5			27.5	24	46	PLF3/8-04_		
PLF1/2-02④	1/2	Rc1/4	9.5	38	27.5	21	23.7	30	17	10.0	31	PLF1/2-02_	
PLF1/2-03④		Rc3/8	10.5	39	28.5			21	21	39	PLF1/2-03_		
PLF1/2-04④		Rc1/2	13	42.5	32			31	24	54	PLF1/2-04_		

※ 1. 형식 내의 Ø에는 아이보리 사양을 희망하는 경우, 기호 : W를 기입하여 주십시오.  
 ※ 2. 형식 내의 Ø에는 클린 룸 포장 사양을 희망하는 경우, 기호 : C를 기입하여 주십시오.

# 브랜치 엘보 PAX



미터나사 타입

단위 : mm

형식	튜브외경 øD	R	A	B	L	øP	튜브엔드 C	J	E	육각대면 H	ød	F	T	유출면적 (mm²)	질량 (g)	CAD 파일명
PAX4-M5 ④⑤	4	M5 × 0.8	3 [3.2]	21.7	23.7 [23.6]	10	14.9	11	22.7	10	3.2	14.2	10	2.2	12	PAX4-M5 (※5)
PAX4-M6 ④⑤		M6 × 1	4	22.7	23.7									2.5		PAX4-M6
PAX4-01 ④⑤		R1/8	8	24.7	25.7									2.7		PAX4-01
PAX4-02 ④⑤		R1/4	11	27.7	26.7									2.5		PAX4-02
PAX6-M5 ④⑤	6	M5 × 0.8	3 [3.2]	25	28.3 [28.1]	12.5	17	12	26.2	12	4.2	15.5	12.5	2.2	17	PAX6-M5 (※5)
PAX6-M6 ④⑤		M6 × 1	4	26	28.3									6.4		PAX6-M6
PAX6-01 ④⑤		R1/8	8	28	30.3									6.9		PAX6-01
PAX6-02 ④⑤		R1/4	11	31	31.2									6.6		PAX6-02
PAX6-03 ④⑤	R3/8	12	32.8	32.7	6.8	PAX6-03										
PAX8-01 ④⑤	8	R1/8	8	31	34.3	14.5	18.1	14	29.4	14	4.2	16.9	14.5	14.6	25	PAX8-01
PAX8-02 ④⑤		R1/4	11	34	35.2									14.5		PAX8-02
PAX8-03 ④⑤		R3/8	12	35.8	36.7									15		PAX8-03
PAX10-01 ④⑤	10	R1/8	8	34	38.8	17.5	20.2	18	33.5	17	4.2	18.5	17.5	21.6	42	PAX10-01
PAX10-02 ④⑤		R1/4	11	37	39.7									26.1		PAX10-02
PAX10-03 ④⑤		R3/8	12	38	40.4									27.2		PAX10-03
PAX10-04 ④⑤		R1/2	15	41	41.6									29.9		PAX10-04
PAX12-02 ④⑤	12	R1/4	11	41.2	45.7	21	23.4	20	35.2	21	4.2	20.4	21	38.2	67	PAX12-02
PAX12-03 ④⑤		R3/8	12	42.2	46.4									43.1		PAX12-03
PAX12-04 ④⑤		R1/2	15	45.2	47.5									42.1		PAX12-04

- ※1. 형식 내의 ④에는 아이보리 사양을 희망하는 경우, 기호 : W를 기입하여 주십시오.
- ※2. 형식 내의 ⑤에는 클린 룸 포장 사양을 희망하는 경우, 기호 : C를 기입하여 주십시오.
- ※3. 관용테이퍼나사 타입의 L 치수는 나사체결 후의 참고 치수입니다.
- ※4. [ ] 내의 치수는 클린 룸 포장 사양의 치수입니다.

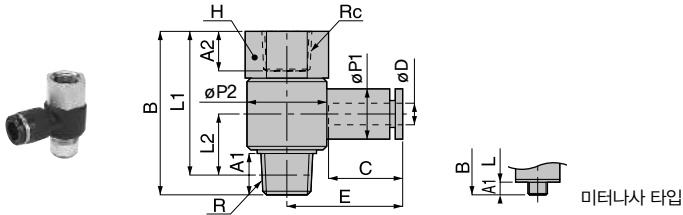
- 스테인드 피팅  
· 미러타입
- 브론 피팅
- SUS303  
브론 피팅
- 불소수지 피팅
- 폴리프로필렌  
PP 피팅
- 케미컬 피팅
- SUS316  
원타치 피팅
- SUS316  
투타치 피팅
- SUS304  
원타치 피팅
- SUS303  
원타치 피팅
- 대형 피팅
- 브라스  
원타치 피팅
- 브라스  
투타치 피팅
- 금속연속조절  
피팅
- 롱 피팅
- 스톱 피팅
- 관용 3핀트  
· 3핀용 3핀트
- 다발로  
클라리 볼록
- 메인 볼록
- 2핀로  
장크산 볼록
- 캐피타
- 라이트 커블링
- 컬러 캡
- 게이무작  
스테인드클라
- 브라운  
스테인드클라
- 스테인드클라  
(대형)
- 스테인드클라  
(대형)
- 스테인드클라  
(SUS303)
- 스테인드클라  
(PP)
- 스테인드클라  
(브라스)
- 스톱용 밸브  
스테인드 타입
- 스톱용 밸브  
SUS316 타입
- 스톱용 밸브  
PP 타입
- 스톱용 밸브  
브라스 타입
- 금속헤기 밸브
- 금속헤기 밸브  
미나스캐터 타입
- 스톱용 밸브  
ET
- 고압 오리피스  
밸브
- 소형  
재용레이터
- 프레서  
컨트롤러
- 프레서  
개인지
- 체크 밸브
- 저전동압  
체크 밸브





스테인드 피팅 · 미너타입
바브 피팅
SUS303 바브 피팅
볼삭수지 피팅
플리프로폴렌 PP 피팅
케미칼 피팅
SUS316 완치 피팅
SUS316 투치 피팅
SUS304 완치 피팅
SUS303 완치 피팅
대전형 피팅
브라스 완치 피팅
브라스 투치 피팅
금속프로그래밍 피팅
롱 피팅
스팀 피팅
다행로 코팅 피팅
메인 블록
Z형로 완치 블록
커뷰어
라이프 커뷰어
클러 캡
개기부착 스테인드 완치
스테인드 스테인드 완치
스테인드 완치 (대용량)
스테인드 완치 (대용량)
스테인드 완치 (PP)
스테인드 완치 (브라스)
스테인드 볼브 스테인드 타입
스테인드 볼브 SUS316 타입
스테인드 볼브 PP 타입
스테인드 볼브 ET
고강도 스테인드 볼브
스테인드 스테인드 볼브
프레서 핀드 볼브
프레서 개지
체크 볼브
저저용압 체크 볼브

## 암나사 유니버설 엘보 PHF



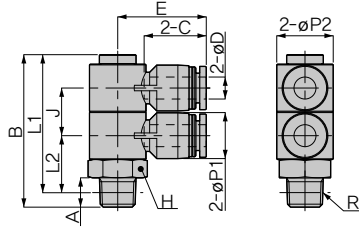
단위 : mm

형식	튜브외경 øD	R&Rc	A1	A2	B	L1	L2	øP1	øP2	튜브엔드 C	E	육각대변 H	유로단면적 (mm <sup>2</sup> )	질량 (g)	CAD 파일명
PHF4-M5 ④⑤	4	M5×0.8	2.9 [3.1]	5	20.1	112 [117]	7.2 [7]	9.9	9.8	14.9	19.9	8	1.7	7.9	PHF4-M5 (※5)
PHF4-01 ④⑤		R1/8	8	7	32.5	28.5	12	10	15.4		22.2	14	4.8	23	PHF4-01
PHF6-M5 ④⑤	6	M5×0.8	2.9 [3.1]	5	20.1	112 [117]	8.4 [8.2]	12.4	9.8	17	24	8	1.6	9	PHF6-M5 (※5)
PHF6-01 ④⑤		R1/8	8	7	32.5	28.5	12	12.5	15.4		24.2	14	8.4	24	PHF6-01
PHF6-02 ④⑤	6	R1/4	11	9.5	38.5	32.5	13.5	15.4	19.6	17	26.8	17	10.2	38	PHF6-02
PHF8-01 ④⑤		R1/8	8	7	32.5	28.5	12.3	15.4	19.6		26.2	14	10.3	25	PHF8-01
PHF8-02 ④⑤	8	R1/4	11	9.5	38.5	32.5	13.5	14.5	19.6	18.1	28.2	17	15.5	39	PHF8-02
PHF8-03 ④⑤		R3/8	12	10.5	44.5	38.2	15.7	24.4	24.4		30.2	21	18.9	63	PHF8-03
PHF10-02 ④⑤	10	R1/4	11	9.5	38.5	32.5	15	19.6	19.6	20.2	30.5	17	15.4	42	PHF10-02
PHF10-03 ④⑤		R3/8	12	10.5	44.5	38.2	15.7	24.4	24.4		32.5	21	24.9	66	PHF10-03
PHF12-03 ④⑤	12	R3/8	12	10.5	44.5	38.2	17.2	21	24.4	23.4	35.2	21	28.3	69	PHF12-03
PHF12-04 ④⑤		R1/2	13	13	52.2	44	16.5	30	30		38.2	24	42.6	102	PHF12-04
PHF5/32-M5 ④⑤	5/32	M5×0.8	2.9 [3.1]	5	20.1	112 [117]	7.2 [7]	9.9	9.8	14.9	19.9	8	1.7	7.9	PHF5/32-M5 (※5)
PHF5/32-01 ④⑤		R1/8	8	7	32.5	28.5	12	10	15.4		22.2	14	4.8	23	PHF5/32-01
PHF3/16-M5 ④⑤	3/16	M5×0.8	2.9 [3.1]	5	20.1	112 [117]	8.4 [8.2]	12.4	9.8	17.4	24.4	8	1.2	8.9	PHF3/16-M5 (※5)
PHF3/16-01 ④⑤		R1/8	8	7	32.5	28.5	12	15.4	15.4		24.6	14	5.3	23	PHF3/16-01
PHF3/16-02 ④⑤		R1/4	11	9.5	38.5	32.5	13.5	19.6	19.6		27.2	17	5.7	37	PHF3/16-02
PHF1/4-M5 ④⑤	1/4	M5×0.8	2.9 [3.1]	5	20.1	112 [117]	8.4 [8.2]	12.4	9.8	17	24	8	1.6	8.9	PHF1/4-M5 (※5)
PHF1/4-01 ④⑤		R1/8	8	7	32.5	28.5	12	15.4	15.4		24.2	14	9.1	24	PHF1/4-01
PHF1/4-02 ④⑤		R1/4	11	9.5	38.5	32.5	13.5	19.6	19.6		26.8	17	11.6	38	PHF1/4-02
PHF5/16-01 ④⑤	5/16	R1/8	8	7	32.5	28.5	12.3	15.4	19.6	18.1	26.2	14	10.3	25	PHF5/16-01
PHF5/16-02 ④⑤		R1/4	11	9.5	38.5	32.5	13.5	14.5	19.6		28.2	17	15.5	39	PHF5/16-02
PHF5/16-03 ④⑤		R3/8	12	10.5	44.5	38.2	15.7	24.4	24.4		30.2	21	18.9	63	PHF5/16-03
PHF3/8-02 ④⑤	3/8	R1/4	11	9.5	38.5	32.5	15	19.6	19.6	20.2	30.5	17	18.1	43	PHF3/8-02
PHF3/8-03 ④⑤		R3/8	12	10.5	44.5	38.2	15.7	18	24.4		32.5	21	22.8	66	PHF3/8-03
PHF1/2-03 ④⑤		R3/8	12	10.5	44.5	38.2	17.2	21	24.4		35.5	21	28.3	67	PHF1/2-03
PHF1/2-04 ④⑤	1/2	R1/2	13	13	52.2	44	16.5	30	30	23.7	38.5	24	42.6	102	PHF1/2-04

- \*1. 형식 내의 ④에는 아이보리 사양을 희망하는 경우, 기호 : W를 기입하여 주십시오.
- \*2. 형식 내의 ⑤에는 클린 룸 포장 사양을 희망하는 경우, 기호 : C를 기입하여 주십시오.
- \*3. 관용테이퍼나사 타입의 L1, L2 치수는 나사체결 후의 참고 치수입니다.
- \*4. [ ] 내의 치수는 클린 룸 포장 사양의 치수입니다.



# 더블 유니버설 엘보 PHW



단위 : mm

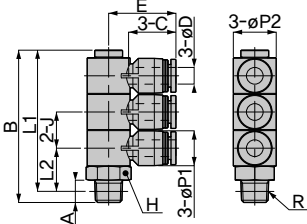
형식	튜브외경 øD	R	A	B	L1	L2	J	øP1	øP2	튜브엔드 C	E	육각대변 H	유량단면적 (mm <sup>2</sup> )	질량 (g)	CAD 파일명
PHW4-01 ④⑤	4	R1/8	8	41.6	37.6	15.5	13	10	15.4	14.9	22.2	14	4.4	26	PHW4-01
PHW4-02 ④⑤		R1/4	11	44.6	38.6	16.5								32	PHW4-02
PHW4-03 ④⑤		R3/8	12	46.6	40.3	18.2								46	PHW4-03
PHW6-01 ④⑤	6	R1/8	8	41.6	37.6	15.5	13	12.5	15.4	17	24.2	14	7.8	28	PHW6-01
PHW6-02 ④⑤		R1/4	11	44.6	38.6	16.5								34	PHW6-02
PHW6-03 ④⑤		R3/8	12	46.6	40.3	18.2								48	PHW6-03
PHW8-01 ④⑤	8	R1/8	8	46.6	42.6	17.5	15	14.5	19	18.1	27.7	17	13.8	44	PHW8-01
PHW8-02 ④⑤		R1/4	11	49.6	43.6	18.5							47	PHW8-02	
PHW8-03 ④⑤		R3/8	12	50.6	44.3	19.2							54	PHW8-03	
PHW8-04 ④⑤		R1/2	15	55.6	47.4	22.3						87	PHW8-04		
PHW10-02 ④⑤	10	R1/4	11	57.6	51.6	22	18	17.5	23	20.2	31.7	22	21.1	80	PHW10-02
PHW10-03 ④⑤		R3/8	12	58.6	52.3	22.7								83	PHW10-03
PHW10-04 ④⑤		R1/2	15	61.6	53.4	23.8								100	PHW10-04
PHW12-02 ④⑤	12	R1/4	11	67.8	61.8	26.8	21.6	21	27	23.4	36.7	27	30.2	137	PHW12-02
PHW12-03 ④⑤		R3/8	12	68.8	62.5	27.5							31.3	139	PHW12-03
PHW12-04 ④⑤		R1/2	15	71.8	63.6	28.6							32.1	148	PHW12-04
PHW1/4-01 ④⑤	1/4	R1/8	8	41.6	37.6	15.5	13	12.5	15.4	17	24.2	14	9.1	28	PHW1/4-01
PHW1/4-02 ④⑤		R1/4	11	44.6	38.6	16.5								34	PHW1/4-02
PHW1/4-03 ④⑤		R3/8	12	46.6	40.3	18.2								48	PHW1/4-03
PHW5/16-02 ④⑤	5/16	R1/4	11	49.6	43.6	18.5	15	14.5	19	18.1	27.7	17	14.2	47	PHW5/16-02
PHW5/16-03 ④⑤		R3/8	12	50.6	44.3	19.2								54	PHW5/16-03
PHW5/16-04 ④⑤		R1/2	15	55.6	47.4	22.3								87	PHW5/16-04
PHW3/8-02 ④⑤		R1/4	11	57.6	51.6	22						20.8		80	PHW3/8-02
PHW3/8-03 ④⑤	3/8	R3/8	12	58.6	52.3	22.7	18	17.5	23	20.2	31.7	22	22.2	83	PHW3/8-03
PHW3/8-04 ④⑤		R1/2	15	61.6	53.4	23.8								100	PHW3/8-04

- \*1. 형식 내의 ④에는 아이보리 사양을 희망하는 경우, 기호 : W를 기입하여 주십시오.
- \*2. 형식 내의 ⑤에는 클린 룸 포장 사양을 희망하는 경우, 기호 : C를 기입하여 주십시오.
- \*3. L1, L2 치수는 나사체결 후의 참고 수치입니다.

스테인드 피팅 · R1/R2 피팅
바브 피팅
SUS303 바브 피팅
복소사지 피팅
폴리프로필렌 PP 피팅
케이싱 피팅
SUS316 원타치 피팅
SUS316 투타치 피팅
SUS304 원타치 피팅
SUS303 원타치 피팅
대경형 피팅
브라스 원타치 피팅
브라스 투타치 피팅
금속오염 피팅
롱 피팅
스톱 피팅
공압 32톤· 32MPa 32톤
다원로 로라리 블록
메인 블록
28로 정크산 블록
캐비티
라이트 커블링
컬러 접
제1부착 스테인드 피팅
브레이크 스테인드 피팅
스테인드 피팅
스테인드 피팅 (대경형)
스테인드 피팅 (대경형)
스테인드 피팅 (SUS303)
스테인드 피팅 (PP)
스테인드 피팅 (브라스)
스톱 밸브 스테인드 피팅
스톱 밸브 SUS316 피팅
스톱 밸브 PP 피팅
스톱 밸브 브라스 피팅
금속해기 밸브
금속해기 밸브 미나스캐터링
스톱 밸브 ET
공압 20MPa 밸브
시험 재용액 피팅
프레서 컨트롤러
프레서 개인지
체크 밸브
저전동압 체크 밸브

스테인드 피팅 · 미니 피팅
바브 피팅
SUS303 바브 피팅
볼스주피팅
플리모로플랜 PP 피팅
케이캡 피팅
SUS316 원터치 피팅
SUS316 투터치 피팅
SUS304 원터치 피팅
SUS303 원터치 피팅
대연형 피팅
브라스 원터치 피팅
브라스 투터치 피팅
금속연도조절 피팅
롱 피팅
스텝 피팅
리딩 스프링· 스피어 스프링
다회로 로타리 볼록
메인 볼록
2회로 원반식 볼록
카뷰터
라이프 캐핑
컬러 캡
제지부착 스피드 컨트롤러
브레이크 스피드 컨트롤러
스피드 컨트롤러
스피드 컨트롤러 (대유량)
스피드 컨트롤러 (대유량)
스피드 컨트롤러 (SUS303)
스피드 컨트롤러 (PP)
스피드 컨트롤러 (브라스)
스로틀 밸브 스테인드 타입
스로틀 밸브 SUS316 타입
금속(계) 밸브
금속(계) 밸브 미니스커터입
스로틀 밸브 ET
고정 양피스 밸브
스칭 제올라이트
프레서 인도플러
프레서 개이지
체크 밸브
저저항입 체크 밸브

## 트리플 유니버설 엘보 PHT

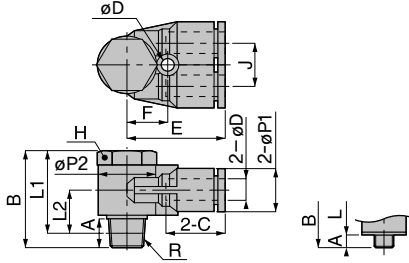


단위 : mm

형 식	투브외경 øD	R	A	B	L1	L2	J	øP1	øP2	투브엔드 C	E	유각대변 H	유공단면적 (mm <sup>2</sup> )	질량 (g)	CAD 파일명
PHT4-01 ④⑤	4	R1/8	8	54.7	50.7	15.5	13	10	15.4	14.9	22.2	14	4.4	33	PHT4-01
PHT4-02 ④⑤		R1/4	11	57.7	51.7	16.5								39	PHT4-02
PHT4-03 ④⑤		R3/8	12	59.7	53.4	18.2								52	PHT4-03
PHT6-01 ④⑤	6	R1/8	8	54.7	50.7	15.5	13	12.5	15.4	17	24.2	14	7.8	35	PHT6-01
PHT6-02 ④⑤		R1/4	11	57.7	51.7	16.5								41	PHT6-02
PHT6-03 ④⑤		R3/8	12	59.7	53.4	18.2								55	PHT6-03
PHT8-01 ④⑤	8	R1/8	8	61.7	57.7	17.5	15	14.5	19	18.1	27.7	17	14.4	56	PHT8-01
PHT8-02 ④⑤		R1/4	11	64.7	58.7	18.5								59	PHT8-02
PHT8-03 ④⑤		R3/8	12	65.7	59.4	19.2								66	PHT8-03
PHT8-04 ④⑤		R1/2	15	70.7	62.5	22.3								99	PHT8-04
PHT10-02 ④⑤	10	R1/4	11	75.7	69.7	22	18	17.5	23	20.2	31.7	22	21.8	99	PHT10-02
PHT10-03 ④⑤		R3/8	12	76.7	70.4	22.7								102	PHT10-03
PHT10-04 ④⑤		R1/2	15	79.7	71.5	23.8								119	PHT10-04
PHT12-02 ④⑤	12	R1/4	11	89.5	83.5	26.8	21.6	21	27	23.4	36.7	27	31.5	169	PHT12-02
PHT12-03 ④⑤		R3/8	12	90.5	84.2	27.5								171	PHT12-03
PHT12-04 ④⑤		R1/2	15	93.5	85.3	28.6								32.9	180
PHT1/4-01 ④⑤	1/4	R1/8	8	54.7	50.7	15.5	13	12.5	15.4	17	24.2	14	9.4	35	PHT1/4-01
PHT1/4-02 ④⑤		R1/4	11	57.7	51.7	16.5								41	PHT1/4-02
PHT1/4-03 ④⑤		R3/8	12	59.7	53.4	18.2								55	PHT1/4-03
PHT5/16-02 ④⑤	5/16	R1/4	11	64.7	58.7	18.5	15	14.5	19	18.1	27.7	17	14.4	59	PHT5/16-02
PHT5/16-03 ④⑤		R3/8	12	65.7	59.4	19.2								66	PHT5/16-03
PHT5/16-04 ④⑤		R1/2	15	70.7	62.5	22.3								99	PHT5/16-04
PHT3/8-02 ④⑤	3/8	R1/4	11	75.7	69.7	22	18	17.5	23	20.2	31.7	22	21.7	100	PHT3/8-02
PHT3/8-03 ④⑤		R3/8	12	76.7	70.4	22.7								103	PHT3/8-03
PHT3/8-04 ④⑤		R1/2	15	79.7	71.5	23.8								119	PHT3/8-04

※1. 형식 내의 ④에는 아이보리 사양을 희망하는 경우, 기호 : W를 기입하여 주십시오.  
 ※2. 형식 내의 ⑤에는 클린 룸 포장 사양을 희망하는 경우, 기호 : C를 기입하여 주십시오.  
 ※3. L1, L2 치수는 나사제결 후의 참고 수치입니다.

## 브랜치-A PA



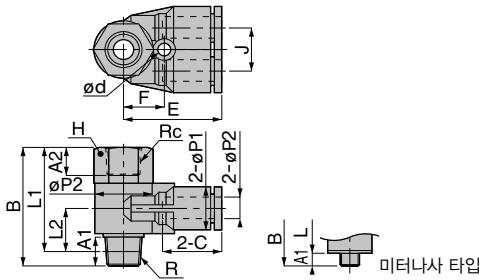
미터나사 타입

단위 : mm

형식	튜브외경 øD	R	A	B	L1	L2	øP1	øP2	튜브엔드 C	J	E	ød	F	T	유효면적 H	유효단면적 (mm <sup>2</sup> )	질량 (g)	CAD 파일명
PA4-M5 ④⑤	4	M5 × 0.8	3(3.2)	17.2	14.2(14)	6.2(6)	10	9.8	14.9	10	20.2	-	-	-	8	1.9	9.6	PA4-M5(※5)
PA6-01 ④⑤	6	R1/8	8	27	23	12	12.4	15.4	17	12	26.2	3.2	10.7	14	14	8.3	25	PA6-01
PA8-02 ④⑤	8	R1/4	11	31.5	25.5	13.5	14.4	19	18.2	14	29.4	3.2	12.5	15	17	15.5	42	PA8-02
PA10-03 ④⑤	10	R3/8	12	36	29.7	15.7	17.6	23	20.7	17	33.5	4.2	15	18	21	25.2	70	PA10-03
PA12-04 ④⑤	12	R1/2	13	40.2	32	16.5	21	27	23.4	20	37.4	4.2	17	21	24	39.7	106	PA12-04

- ※1. 형식 내의 ④에는 아이보리 사양을 희망하는 경우, 기호 : W를 기입하여 주십시오.
- ※2. 형식 내의 ⑤에는 클린 룸 포장 사양을 희망하는 경우, 기호 : C를 기입하여 주십시오.
- ※3. 관용테이퍼나사 타입의 L1, L2 치수는 나사체결 후의 참고 치수입니다.
- ※4. [ ] 내의 치수는 클린 룸 포장 사양의 치수입니다.

## 압나사 브랜치-A PAF



미터나사 타입

단위 : mm

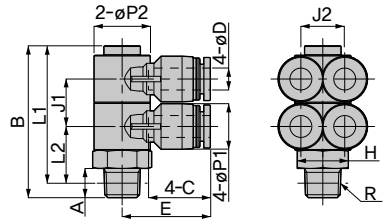
형식	튜브외경 øD	R&Rc	A1	A2	B	L1	L2	øP1	øP2	튜브엔드 C	J	E	ød	F	T	유효면적 H	유효단면적 (mm <sup>2</sup> )	질량 (g)	CAD 파일명
PAF4-M5 ④⑤	4	M5 × 0.8	3(3.2)	5	20.2	17.2(17)	6.2(6)	10	9.8	14.9	10	20.2	-	-	8	-	1.7	11	PAF4-M5(※5)
PAF6-01 ④⑤	6	R1/8	8	7	32.5	28.5	12	12.4	15.4	17	12	26.2	3.2	10.7	14	14	7	27	PAF6-01
PAF8-02 ④⑤	8	R1/4	11	9.5	38.5	32.5	13.5	14.4	19	18.2	14	29.4	3.2	12.5	17	15	13.8	44	PAF8-02
PAF10-03 ④⑤	10	R3/8	12	10.5	44.5	38.2	15.7	17.6	23	20.7	17	33.5	4.2	15	21	18	21.9	73	PAF10-03
PAF12-03 ④⑤	12	R3/8	12	10.5	51.2	44.9	17.4										38.7	123	PAF12-03
PAF12-04 ④⑤		R1/2	13	13	52.2	44	16.5	21	27	23.4	20	37.4	4.2	17	24	21	39.2	111	PAF12-04

- ※1. 형식 내의 ④에는 아이보리 사양을 희망하는 경우, 기호 : W를 기입하여 주십시오.
- ※2. 형식 내의 ⑤에는 클린 룸 포장 사양을 희망하는 경우, 기호 : C를 기입하여 주십시오.
- ※3. 관용테이퍼나사 타입의 L1, L2 치수는 나사체결 후의 참고 치수입니다.
- ※4. [ ] 내의 치수는 클린 룸 포장 사양의 치수입니다.

스테인드 피팅 · 미피팅
바브 피팅
SUS303 바브 피팅
불소수지 피팅
폴리프로필렌 PP 피팅
케미컬 피팅
SUS316 원타치 피팅
SUS316 투타치 피팅
SUS304 원타치 피팅
SUS303 원타치 피팅
대경치 피팅
브라스 원타치 피팅
브라스 투타치 피팅
금속연속접 합 피팅
롱 피팅
스텝 피팅
공명 3종· 3종용 3종
다공도 라디에 블록
메인 블록
2종로 정크산 블록
캐피타
라이트 캐핑
컬러 캡
제이퍼막 스테인드블록
브레이크 스테인드블록
스테인드블록
스테인드블록 (대경)
스테인드블록 (대경)
스테인드블록 (SUS303)
스테인드블록 (PP)
스테인드블록 (브라스)
스토퍼 밸브 스테인드 타입
스토퍼 밸브 SUS316 타입
스토퍼 밸브 PP 타입
스토퍼 밸브 브라스 타입
금속제 밸브
금속제 밸브 미소크리얼
스토퍼 밸브 ET
공명 연립스 밸브
스텝 캐피타미터
프레서 컨트롤러
프레서 개인지
체크 밸브
저진동압 체크 밸브

스테인드 피팅 · 미니 피팅
바브 피팅
SUS303 바브 피팅
볼삭유 피팅
블리프로용 PP 피팅
케이싱 피팅
SUS316 원터치 피팅
SUS316 투터치 피팅
SUS304 원터치 피팅
SUS303 원터치 피팅
대전형 피팅
브라스 원터치 피팅
브라스 투터치 피팅
금속연도조절 피팅
롱 피팅
스톱 피팅
플러그 피팅 · 스텝 피팅 · 스텝 피팅
다회로 로타리 볼록
메인 볼록
2회로 원터치 볼록
카뷰터
라이프 캐핑
컬러 캡
개기부착 스테인드 피팅
브레이크 스테인드 피팅
스테인드 피팅
스테인드 피팅 (대용량)
스테인드 피팅 (대용량)
스테인드 피팅 (SUS303)
스테인드 피팅 (PP)
스테인드 피팅 (브라스)
스톱 볼브 스테인드 피팅
스톱 볼브 SUS316 피팅
스톱 볼브 PP 피팅
스톱 볼브 브라스 피팅
금속헤이븐
금속헤이븐 미니스켓피팅
스톱 볼브 ET
고정 오리피스 볼브
스형 레귤레이터
프레서 인도플러
프레서 개지
체크 밸브
저저압 체크 밸브

## 더블 브랜치-A PAW

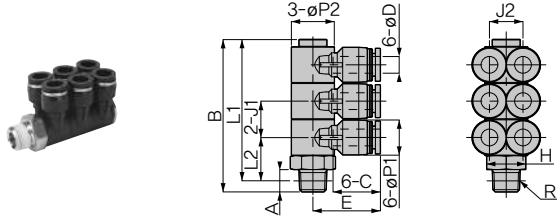


단위 : mm

형식	튜브외경 øD	R	A	B	L1	L2	J1	J2	øP1	øP2	튜브엔드 C	E	육각대변 H	유공단면적 (mm <sup>2</sup> )	질량 (g)	CAD 파일명
PAW4-01 ④⑤	4	R1/8	8	41.6	37.6	15.5	13	10	10	15.4	14.9	22.2	14	4.2	31	PAW4-01
PAW4-02 ④⑤		R1/4	11	44.6	38.6	16.5									37	PAW4-02
PAW4-03 ④⑤		R3/8	12	46.6	40.3	18.2									51	PAW4-03
PAW6-01 ④⑤	6	R1/8	8	41.6	37.6	15.5	13	12	12.5	15.4	17	24.2	14	6.5	35	PAW6-01
PAW6-02 ④⑤		R1/4	11	44.6	38.6	16.5									40	PAW6-02
PAW6-03 ④⑤		R3/8	12	46.6	40.3	18.2									54	PAW6-03
PAW8-01 ④⑤	8	R1/8	8	46.6	42.6	17.5	15	14	14.5	19	18.1	27.7	17	12.8	54	PAW8-01
PAW8-02 ④⑤		R1/4	11	49.6	43.6	18.5									56	PAW8-02
PAW8-03 ④⑤		R3/8	12	50.6	44.3	19.2									64	PAW8-03
PAW8-04 ④⑤		R1/2	15	55.6	47.4	22.3									96	PAW8-04
PAW10-02 ④⑤	10	R1/4	11	57.6	51.6	22	18	17	17.5	23	20.2	31.7	22	20	95	PAW10-02
PAW10-03 ④⑤		R3/8	12	58.6	52.3	22.7									98	PAW10-03
PAW10-04 ④⑤		R1/2	15	61.6	53.4	23.8									115	PAW10-04
PAW12-02 ④⑤	12	R1/4	11	67.8	61.8	26.8	21.6	20	21	27	23.4	36.7	27	27.8	162	PAW12-02
PAW12-03 ④⑤		R3/8	12	68.8	62.5	27.5									171	PAW12-03
PAW12-04 ④⑤		R1/2	15	71.8	63.6	28.6									171	PAW12-04
PAW14-01 ④⑤	1/4	R1/8	8	41.6	37.6	15.5	13	12	12.5	15.4	17	24.2	14	7.7	34	PAW14-01
PAW14-02 ④⑤		R1/4	11	44.6	38.6	16.5									40	PAW14-02
PAW14-03 ④⑤		R3/8	12	46.6	40.3	18.2									54	PAW14-03
PAW5/16-02 ④⑤	5/16	R1/4	11	49.6	43.6	18.5	15	14	14.5	19	18.1	27.7	17	12.9	56	PAW5/16-02
PAW5/16-03 ④⑤		R3/8	12	50.6	44.3	19.2									64	PAW5/16-03
PAW5/16-04 ④⑤		R1/2	15	55.6	47.4	22.3									96	PAW5/16-04
PAW3/8-02 ④⑤	3/8	R1/4	11	57.6	51.6	22	18	17	17.5	23	20.2	31.7	22	21.8	96	PAW3/8-02
PAW3/8-03 ④⑤		R3/8	12	58.6	52.3	22.7									99	PAW3/8-03
PAW3/8-04 ④⑤		R1/2	15	61.6	53.4	23.8									116	PAW3/8-04

※1, 형식 내의 ④에는 아이보리 사양을 희망하는 경우, 기호 : W를 기입하여 주십시오.  
 ※2, 형식 내의 ⑤에는 글린 톱 모양 사양을 희망하는 경우, 기호 : C를 기입하여 주십시오.  
 ※3, L1, L2 치수는 나사체결 후의 참고 수치입니다.

# 트리플 브랜치-A PAT



단위 : mm

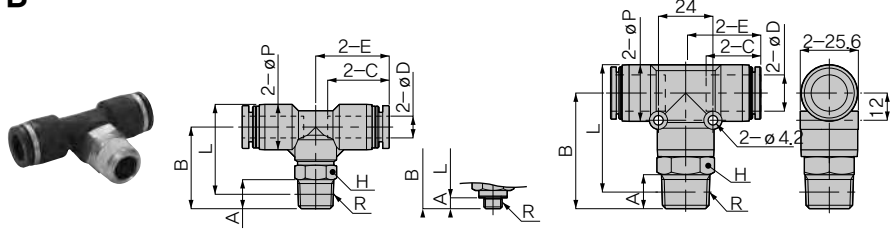
형식	튜브외경 øD	R	A	B	L1	L2	J1	J2	øP1	øP2	튜브엔드 C	E	육각대변 H1	유도단면적 (mm²)	질량 (g)	CAD 파일명	
PAT4-01 ④⑤	4	R1/8	8	54.7	50.7	15.5	13	10	10	15.4	14.9	22.2	14	4.3	40	PAT4-01	
PAT4-02 ④⑤		R1/4	11	57.7	51.7	16.5									46	PAT4-02	
PAT4-03 ④⑤		R3/8	12	59.7	53.4	18.2									60	PAT4-03	
PAT6-01 ④⑤	6	R1/8	8	54.7	50.7	15.5	13	12	12.5	15.4	17	24.2	14	6.6	45	PAT6-01	
PAT6-02 ④⑤		R1/4	11	57.7	51.7	16.5									51	PAT6-02	
PAT6-03 ④⑤		R3/8	12	59.7	53.4	18.2									65	PAT6-03	
PAT8-01 ④⑤	8	R1/8	8	61.7	57.7	17.5	15	14	14.5	19	18.1	27.7	17	12.7	71	PAT8-01	
PAT8-02 ④⑤		R1/4	11	64.7	58.7	18.5									73	PAT8-02	
PAT8-03 ④⑤		R3/8	12	65.7	59.4	19.2									81	PAT8-03	
PAT8-04 ④⑤		R1/2	15	70.7	62.5	22.3									113	PAT8-04	
PAT10-02 ④⑤	10	R1/4	11	75.7	69.7	22	18	17	17.5	23	20.2	31.7	22	21.3	122	PAT10-02	
PAT10-03 ④⑤		R3/8	12	76.7	70.4	22.7									126	PAT10-03	
PAT10-04 ④⑤		R1/2	15	79.7	71.5	23.8									142	PAT10-04	
PAT12-02 ④⑤	12	R1/4	11	89.5	83.5	26.8	21.6	20	21	27	23.4	36.7	27	29	203	PAT12-02	
PAT12-03 ④⑤		R3/8	12	90.5	84.2	27.5									30.8	205	PAT12-03
PAT12-04 ④⑤		R1/2	15	93.5	85.3	28.6									30.9	214	PAT12-04
PAT1'4-01 ④⑤	1/4	R1/8	8	54.7	50.7	15.5	13	12	12.5	15.4	17	24.2	14	7.7	45	PAT1'4-01	
PAT1'4-02 ④⑤		R1/4	11	57.7	51.7	16.5									50	PAT1'4-02	
PAT1'4-03 ④⑤		R3/8	12	59.7	53.4	18.2									64	PAT1'4-03	
PAT5'16-02 ④⑤	5/16	R1/4	11	64.7	58.7	18.5	15	14	14.5	19	18.1	27.7	17	12.7	73	PAT5'16-02	
PAT5'16-03 ④⑤		R3/8	12	65.7	59.4	19.2									81	PAT5'16-03	
PAT5'16-04 ④⑤		R1/2	15	70.7	62.5	22.3									113	PAT5'16-04	
PAT3'8-02 ④⑤	3/8	R1/4	11	75.7	69.7	22	18	17	17.5	23	20.2	31.7	22	22.2	124	PAT3'8-02	
PAT3'8-03 ④⑤		R3/8	12	76.7	70.4	22.7									125	PAT3'8-03	
PAT3'8-04 ④⑤		R1/2	15	79.7	71.5	23.8									143	PAT3'8-04	

- \*1. 형식 내의 ④에는 아이보리 사양을 희망하는 경우, 기호 : W를 기입하여 주십시오.
- \*2. 형식 내의 ⑤에는 글린 톱 모양 사양을 희망하는 경우, 기호 : C를 기입하여 주십시오.
- \*3. L1, L2 치수는 나사체결 후의 참고 수치입니다.

스테인리스 피팅 · R1/8피팅
바브 피팅
SUS303 바브 피팅
보스수지피팅
폴리프로필렌 PP 피팅
케이컬 피팅
SUS316 원타치 피팅
SUS316 투타치 피팅
SUS304 원타치 피팅
SUS303 원타치 피팅
대경치 피팅
보라스 원타치 피팅
보라스 투타치 피팅
금속연속조절 링 피팅
스프링 피팅
스프링 피팅
스프링 피팅 · 2축/3축 · 2축/3축 피팅
다축로 로타리 블록
메인 블록
2축로 정크산 블록
캐비티
라이트 캐비티
컬러 캡
제이부착 스테인리스 피팅
보헤미안 스테인리스 피팅
스테인리스 피팅
스테인리스 피팅 (대경)
스테인리스 피팅 (대경)
스테인리스 피팅 (SUS303)
스테인리스 피팅 (PP)
스테인리스 피팅 (보라스)
스테인리스 피팅 · 스테인리스 피팅
스테인리스 피팅 · SUS316 피팅
스테인리스 피팅 · PP 피팅
스테인리스 피팅 · 보라스 피팅
금속제이팅
금속제이팅 · 미나스제이팅
스테인리스 피팅 · ET
고압 오리피스 피팅
스프링 제이팅/제이팅
프레서 컨트롤러
프레서 제이팅
체크 밸브
저전동압 체크 밸브

스테인드 피팅 · 미니 피팅
바브 피팅
SUS303 바브 피팅
불소수 피팅
플리모폴리머 PP 피팅
케미칼 피팅
SUS316 원터치 피팅
SUS316 투터치 피팅
SUS304 원터치 피팅
SUS303 원터치 피팅
대전형 피팅
브라스 원터치 피팅
브라스 투터치 피팅
금속연도조절 피팅
롱 피팅
스톱 피팅
대형 3핀· 3축 피팅
다방향 로타리 볼록
메인 볼록
2축로 원터치 볼록
커넥터
라이트 커넥팅
컬러 컵
계기부착 스테인드 피팅
브레이크 스테인드 피팅
스테인드 피팅
스테인드 피팅 (대용량)
스테인드 피팅 (대용량)
스테인드 피팅 (SUS303)
스테인드 피팅 (PP)
스테인드 피팅 (브라스)
스톱 볼브 스테인드 피팅
스톱 볼브 SUS316 피팅
스톱 볼브 PP 피팅
스톱 볼브 브라스 피팅
금속(계) 볼브
금속(계) 볼브 미니스켓피팅
스톱 볼브 ET
고정 오리피스 볼브
스칭 레귤레이터
프레서 인도플러
프레서 개지
체크 볼브
저저압인 체크 볼브

티 (T)  
PB

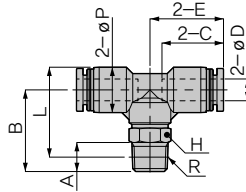


단위 : mm

형식	튜브외경 øD	R	A	B	L	øP	튜브엔드 C	E	대변 H	오리피스경 ø (mm)	질량 (g)	CAD 파일명	
PB4-M5④	4	M5×0.8	2.8 [3]	16	18.2 [18]	10	14.9	17.7	8	2.4	8	PB4-M5_[C]	
PB4-M6④		M6×1	3.8	20	21.2			18.7	10	2.8	11	PB4-M6_[C]	
PB4-O1④		R1/8	8	22	23			2.8	20	13	20	PB4-O1_	
PB4-O2④		R1/4	11	29	28								
PB6-M5④	6	M5×0.8	2.8 [3]	19.5	23 [22.8]	12.5	17	20.7	14	2.4	12	PB6-M5_[C]	
PB6-M6④		M6×1	3.8	20.5	23			20.25	10	3	13	PB6-M6_[C]	
PB6-O1④		R1/8	8	22.5	24.8			21.75	14	4.2	14	22	PB6-O2_
PB6-O2④		R1/4	11	28	28.2								
PB6-O3④	R3/8	12	31.5	31.4	23.75	17	4.3	33	PB6-O3_				
PB8-O1④*	8	R1/8	8	24	27.3	14.5	18.1	22.7	12	6	19	PB8-O1_	
PB8-O2④*		R1/4	11	28	29.2			23.7	14	6.7	25	PB8-O2_	
PB8-O3④*		R3/8	12	31	31.9			24.7	17				
PB10-O1④		R1/8	8	25	29.8			25.5	12	6	25	PB10-O1_	
PB10-O2④*	R1/4	11	28.5	31.2	17.5	20.2	26	14	8	31	PB10-O2_		
PB10-O3④*	R3/8	12	32	34.4			27	17	8.3	42	PB10-O3_		
PB10-O4④	R1/2	15	36	36.6			27.5	21					
PB12-O2④	R1/4	11	29.8	34.2			28.95	14	8	38	PB12-O2_		
PB12-O3④	R3/8	12	32.5	36.7	29.7	17	10	48	PB12-O3_				
PB12-O4④	R1/2	15	36.5	38.8	30.7	21	10.3	72	PB12-O4_				
PB16-O3④	16	R3/8	11	47	53.2	25	24.1	33.1	22	11	89	PB16-O3_	
PB16-O4④		R1/2	15	51	55.3			13	93	PB16-O4_			

- ※1. 형식 내의 ④에는 아이보리 사양을 희망하는 경우, 기호 : W를 기입하여 주십시오.
- ※2. 형식 내의 ⑤에는 클린 룸 포장 사양을 희망하는 경우, 기호 : C를 기입하여 주십시오.
- ※3. 관용테이퍼나사 타입의 L 치수는 나사체결 후의 참고 치수입니다.
- ※4. \*표시가 부착된 제품은 미니 타입 사양으로도 대응 가능합니다.  
상세내용에 대해서는 부록(後)-P.3을 참고하여 주십시오.
- ※5. [ ] 내의 치수는 클린 룸 포장 사양의 치수입니다.

티 (T)  
PB (인치 사이즈)



단위 : mm

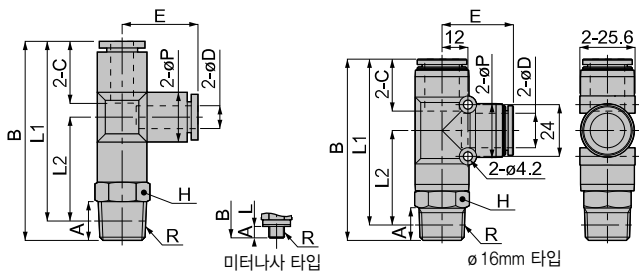
형식	튜브외경 øD	R	A	B	L	øP	튜브엔드 C	E	대변 H	오리피스경 ø (mm)	질량 (g)	CAD 파일명	
PB5/32-01④	5/32	R1/8	8	22	23	10	14.9	18.7	10	2.8	13	PB5_32-01_	
PB5/32-02④		R1/4	11	29	28			20.7	14		20	PB5_32-02_	
PB3/16-01④	3/16	R1/8	8	22.5	24.8	12.5	17.4	20.65	10	3.3	15	PB3_16-01_	
PB3/16-02④		R1/4	11	28	28.2			22.15	14		22	PB3_16-02_	
PB1/4-01④	1/4	R1/8	8	22.5	24.8	12.5	17	20.25	10	4.6	14	PB1_4-01_	
PB1/4-02④		R1/4	11	28	28.2			21.75	14		5.3	22	PB1_4-02_
PB1/4-03④		R3/8	12	31.5	31.4			23.75	17			33	PB1_4-03_
PB5/16-01④	5/16	R1/8	8	24	27.3	14.5	18.1	22.7	12	6	19	PB5_16-01_	
PB5/16-02④		R1/4	11	28	29.2			23.7	14		6.7	25	PB5_16-02_
PB5/16-03④		R3/8	12	31	31.9			24.7	17			35	PB5_16-03_
PB3/8-01④	3/8	R1/8	8	25	29.8	17.5	20.2	25.5	12	6	25	PB3_8-01_	
PB3/8-02④		R1/4	11	28.5	31.2			26	14		8	31	PB3_8-02_
PB3/8-03④		R3/8	12	32	34.4			27	17		8.2	42	PB3_8-03_
PB3/8-04④		R1/2	15	36	36.6			27.5	21			65	PB3_8-04_
PB1/2-02④		1/2	R1/4	11	29.8			34.2	21		23.7	29.25	14
PB1/2-03④	R3/8		12	32.5	36.7	30	17	10		46		PB1_2-03_	
PB1/2-04④	R1/2		15	36.5	38.8	31	21	10.9		71		PB1_2-04_	

- ※1. 형식 내의 ④에는 아이보리 사양을 희망하는 경우, 기호 : W를 기입하여 주십시오.
- ※2. 형식 내의 ⑤에는 클린 룰 포장 사양을 희망하는 경우, 기호 : C를 기입하여 주십시오.
- ※3. 관용테이퍼나사 타입의 L 치수는 나사체결 후의 참고 치수입니다.

스테인드 피팅 · 티(관용)
바브 피팅
SUS303 바브 피팅
보스수지피팅
폴리프로필렌 PP 피팅
케이컬 피팅
SUS316 원타치 피팅
SUS316 투타치 피팅
SUS304 원타치 피팅
SUS303 원타치 피팅
대변타치 피팅
브라스 원타치 피팅
브라스 투타치 피팅
금속연속조절 피팅
롱 피팅
스톱 피팅
관용 2방향· 3방향 2방향
다방향 로타리 볼록
메인 볼록
2방향 정크로스 볼록
캐피타
라이트 캐핑
컬러 캡
게이지부착 스테인드볼타
보헤미안 스테인드볼타
스테인드볼타
스테인드볼타 (SUS303)
스테인드볼타 (PP)
스테인드볼타 (브라스)
스톱 볼브 스테인드 타입
스톱 볼브 SUS316 타입
스톱 볼브 PP 타입
스톱 볼브 브라스 타입
금속헤기 볼브
금속헤기 볼브 미니스캐터 타입
스톱 볼브 ET
고정 오리피스 볼브
스텝 재용레이더
프레서 컨트롤러
프레서 게이지
체크 볼브
저전동압 체크 볼브

스테인드 피팅 · 미타입
번브 피팅
SUS303 번브 피팅
불소수지 피팅
플리모폴리엔 PP 피팅
케미칼 피팅
SUS316 번브 피팅
SUS316 투타입 피팅
SUS304 번브 피팅
SUS303 투타입 피팅
대전방지 피팅
브라스 투타입 피팅
브라스 투타입 피팅
금속온도조절 피팅
롱 피팅
스톱 피팅
리빙 피팅 · 스텝 피팅
다화로 코팅 피팅
메인 블록
Z형로 경간식 블록
캐비티
라이프 캐핑
컬러 캡
계기부착 스테인드 피팅
브레이크 스테인드 피팅
스테인드 피팅
스테인드 피팅 (대용량)
스테인드 피팅 (대용량)
스테인드 피팅 (대용량)
SUS303 스테인드 피팅 (PP)
스테인드 피팅 (브라스 타입)
금속(기) 밸브
금속(기) 밸브 미타입
스톱 밸브 ET
고강도 브라스 밸브
스형 레귤레이터
프레서 인도플러
프레서 개이지
체크 밸브
저저항 체크 밸브

## 브랜치-T PD



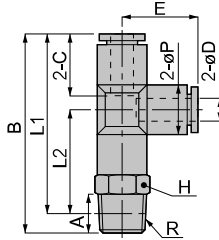
단위 : mm

형식	투브외경 φD	R	A	B	L1	L2	φP	투브엔드 C	E	유격대변 H	유형면적 (mm <sup>2</sup> )	질량 (g)	CAD 파일명		
PD4-M5 ④⑤	4	M5 × 0.8	3 [3.2]	37.1	34.1 [33.9]	17.2 [17]	10	14.9	16.9	10	1.9	11	PD4-M5(※6)		
PD4-M6 ④⑤		M6 × 1	4	38.1	34.1	17.2							PD4-M6		
PD4-01 ④⑤		R1/8	8	40.1	36.1	19.2							14	PD4-01	
PD4-02 ④⑤		R1/4	11	43.1	37.1	20.2							23	PD4-02	
PD6-M5 ④⑤	6	M5 × 0.8	3 [3.2]	43.2	40.2 [40]	20 [19.8]	13	17	20.1	12	1.9	16	PD6-M5		
PD6-M6 ④⑤		M6 × 1	4	44.2	40.2	20							6.4	17	PD6-M6
PD6-01 ④⑤		R1/8	8	46.2	42.2	22							12.5	18	PD6-01
PD6-02 ④⑤		R1/4	11	49.2	43.1	23								26	PD6-02
PD6-03 ④⑤	R3/8	12	51	44.6	24.5	39	PD6-03								
PD8-01 ④⑤⑤*	8	R1/8	8	50.4	46.4	24.2	15	18.1	22.2	14	20	23	PD8-01		
PD8-02 ④⑤⑤**		R1/4	11	53.4	47.4	25.2							29	PD8-02	
PD8-03 ④⑤⑤**		R3/8	12	55.2	48.9	26.7							42	PD8-03	
PD10-01 ④⑤⑤*	10	R1/8	8	58.2	54.2	29	17.5	20.2	25.2	17	23.6	38	PD10-01		
PD10-02 ④⑤⑤**		R1/4	11	61.2	55.2	30							42	PD10-02	
PD10-03 ④⑤⑤**		R3/8	12	62.2	55.9	30.7							35	50	PD10-03
PD10-04 ④⑤⑤		R1/2	15	65.2	57	31.8								72	PD10-04
PD12-02 ④⑤⑤	12	R1/4	11	66.6	60.6	32.2	21	22.9	28.2	21	35	62	PD12-02		
PD12-03 ④⑤⑤		R3/8	12	67.6	61.3	32.9							78	PD12-03	
PD12-04 ④⑤⑤		R1/2	15	70.6	62.4	34							59	PD12-04	
PD16-03 ④⑤⑤*	16	R3/8	11	80.1	73.8	40.7	25	24.1	33.1	22	79.5	89	PD16-03		
PD16-04 ④⑤⑤*		R1/2	15	84.1	75.9	42.8							92.8	93	PD16-04

- ※1. 형식 내의 ④에는 아이보리 사양을 희망하는 경우, 기호 : W를 기입하여 주십시오.
- ※2. 형식 내의 ⑤에는 클린 룸 포장 사양을 희망하는 경우, 기호 : C를 기입하여 주십시오.
- ※3. 관용테이퍼나사 타입의 L1, L2 치수는 나사체결 후의 참고 치수입니다.
- ※4. \*표시가 부착된 제품은 미니 타입 사양으로도 대응 가능합니다.  
상세내용에 대해서는 부록(後)-P.3를 참고하여 주십시오.
- ※5. [ ] 내의 치수는 클린 룸 포장 사양의 치수입니다.



브랜치-T  
PD (인치 사이즈)



단위 : mm

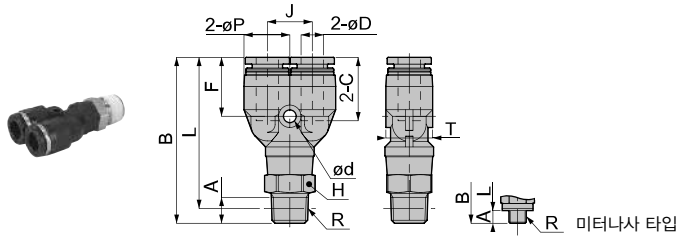
형식	튜브외경 øD	R	A	B	L1	L2	øP	튜브엔드 C	E	육각대변 H	우윤단면적 (mm <sup>2</sup> )	질량 (g)	CAD 파일명
PD5/32-01 ④⑤	5/32	R1/8	8	40.1	36.1	19.2	10	14.9	16.9	10	5.3	14	PD5'32-01
PD5/32-02 ④⑤		R1/4	11	43.1	37.1	20.2				14		23	PD5'32-02
PD3/16-01 ④⑤	3/16	R1/8	8	46.6	42.6	22	13	17.4	20.5	12	5.1	18	PD3'16-01
PD3/16-02 ④⑤		R1/4	11	49.6	43.5	23				14		26	PD3'16-02
PD1/4-01 ④⑤	1/4	R1/8	8	46.2	42.2	22	13	17	20.1	12	12.5	18	PD1'4-01
PD1/4-02 ④⑤		R1/4	11	49.2	43.1	23				14		26	PD1'4-02
PD1/4-03 ④⑤		R3/8	12	51	44.6	24.5				17		39	PD1'4-03
PD5/16-01 ④⑤	5/16	R1/8	8	50.4	46.4	24.2	15	18.1	22.2	14	20	23	PD5'16-01
PD5/16-02 ④⑤		R1/4	11	53.4	47.4	25.2				17		29	PD5'16-02
PD5/16-03 ④⑤		R3/8	12	55.2	48.9	26.7				17		42	PD5'16-03
PD3/8-01 ④⑤	3/8	R1/8	8	58.2	54.2	29	17.5	20.2	25.2	17	23.6	39	PD3'8-01
PD3/8-02 ④⑤		R1/4	11	61.2	55.2	30						42	PD3'8-02
PD3/8-03 ④⑤		R3/8	12	62.2	55.9	30.7				35		50	PD3'8-03
PD3/8-04 ④⑤		R1/2	15	65.2	57	31.8				21		72	PD3'8-04
PD1/2-02 ④⑤	1/2	R1/4	11	66.9	60.9	32.2	21	23.2	28.5	21	35	59	PD1'2-02
PD1/2-03 ④⑤		R3/8	12	67.9	61.6	32.9						60	PD1'2-03
PD1/2-04 ④⑤		R1/2	15	70.9	62.7	34						59	76

- \*1. 형식 내의 ④에는 아이보리 사양을 희망하는 경우, 기호 : W를 기입하여 주십시오.
- \*2. 형식 내의 ⑤에는 클린 룸 포장 사양을 희망하는 경우, 기호 : C를 기입하여 주십시오.
- \*3. 관용테이퍼나사 타입의 L1, L2 치수는 나사체결 후의 참고 치수입니다.

스테인드 피팅
· 0L 피팅
바브 피팅
SUS303
바브 피팅
보스나지 피팅
폴리프로필렌
PP 피팅
케이컬 피팅
SUS316
원타치 피팅
SUS316
투타치 피팅
SUS304
원타치 피팅
SUS303
원타치 피팅
대경형 피팅
브라스
원타치 피팅
브라스
투타치 피팅
금속연속조절
피팅
롱 피팅
스톱 피팅
스톱 2중·
3중 스톱
다발로
로타리 블록
메인 블록
2중로
강크산 블록
캐비티
라이트 컷팅
칼력 접
제1부착
스테인스플라
브라스
스테인스플라
스테인스플라
(대경형)
스테인스플라
(브라스)
스톱용 밸브
스테인드 타입
스톱용 밸브
SUS316 타입
스톱용 밸브
PP 타입
스톱용 밸브
브라스 타입
금속해기 밸브
금속해기 밸브
미니스피어타입
스톱용 밸브
ET
고정 오리피스
밸브
스텝
재용레이더
프레서
컨트롤러
프레서
개인지
체크 밸브
저전동압
체크 밸브

스테인드 피팅 · 미러 피팅
빈 피팅
SUS303 빈 피팅
불소수 피팅
플리모폴리머 PP 피팅
케미칼 피팅
SUS316 완치 피팅
SUS316 투치 피팅
SUS304 완치 피팅
SUS303 완치 피팅
대연성 피팅
브라스 완치 피팅
브라스 투치 피팅
금속연조코일 피팅
통 피팅
스통 피팅
리프트 피팅 · 스텝 피팅 · 2축 피팅
다행로 로타리 블록
메인 블록
2축로 완치 블록
카뷰터
라이프 캐핑
클러 캡
계기부착 색도 전용피팅
분체기 색도 전용피팅
스도 전용피팅
스도 전용피팅 (대유량)
스도 전용피팅 (대유량)
스도 전용피팅 (SUS303)
스도 전용피팅 (PP)
스도 전용피팅 (브라스)
스로를 발브 스테인드 타입
스로를 발브 SUS316 타입
스로를 발브 PP 타입
스로를 발브 브라스 타입
금속케기 본
금속케기 발브 미나스케기타입
스로를 발브 ET
고경 오픈피스 발브
소형 레귤레이터
프래서 핀드러
프래서 게이지
체크 밸브
저압용 체크 밸브

## 브랜치-Y PX

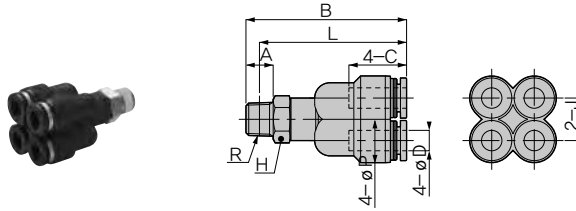


단위 : mm

형식	튜브외경 øD	R	A	B	L	øP	튜브엔드 C	J	ød	F	T	육각대변 H	유요단면적 (mm <sup>2</sup> )	질량 (g)	CAD 파일명							
PX4-M5 ④⑤	4	M5 × 0.8	3 [3.2]	37.6	34.6 [34.4]	10	14.9	11	3.4	14.1	10	10	1.5	11	PX4-M5( #5)							
PX4-M6 ④⑤		M6 × 1	4	38.6	34.6								3.3	11	PX4-M6							
PX4-01 ④⑤		R1/8	8	40.6	36.6								4.2	14	PX4-01							
PX4-02 ④⑤		R1/4	11	43.6	37.6								4.2	23	PX4-02							
PX6-M5 ④⑤	6	M5 × 0.8	3 [3.2]	41.4	38.4 [38.2]	12.5	17	12	3.4	15.8	12.5	12	1.5	16	PX6-M5( #5)							
PX6-M6 ④⑤		M6 × 1	4	42.4	38.4								6.5	17	PX6-M6							
PX6-01 ④⑤		R1/8	8	44.4	40.4								18	18	PX6-01							
PX6-02 ④⑤		R1/4	11	47.4	41.3								14	26	PX6-02							
PX6-03 ④⑤	R3/8	12	49.2	42.8	17	40	PX6-03															
PX8-01 ④⑤	8	R1/8	8	48.7	44.7	14.5	18.1	14	3.4	17.2	14.5	14	16.5	24	PX8-01							
PX8-02 ④⑤		R1/4	11	51.7	45.7								29	29	PX8-02							
PX8-03 ④⑤		R3/8	12	53.5	47.2								17	43	PX8-03							
PX10-01 ④⑤		R1/8	8	55.3	51.3								21	20.7	18	4.5	19.5	18	17	22.1	40	PX10-01
PX10-02 ④⑤	R1/4	11	58.3	52.3	30	44	PX10-02															
PX10-03 ④⑤	R3/8	12	59.3	53	30	52	PX10-03															
PX10-04 ④⑤	R1/2	15	62.3	54.1	21	30	74	PX10-04														
PX12-02 ④⑤	12	R1/4	11	63.5	57.5	21	23.4	20	4.2	22.2	21	21	37	64	PX12-02							
PX12-03 ④⑤		R3/8	12	64.5	58.2								65	65	PX12-03							
PX12-04 ④⑤		R1/2	15	67.5	59.3								81	81	PX12-04							
PX16-03 ④⑤*		R3/8	11	76.1	69.8								25	24.1	24	4.5	22.1	25	22	54.5	89	PX16-03
PX16-04 ④⑤*	R1/2	15	80.1	71.9	59	93	PX16-04															
PX5/32-01 ④⑤*	5/32	R1/8	8	40.6	36.6	10	14.9	11	3.4	14.1	10	14								4.2	23	PX5/32-01
PX5/32-02 ④⑤*		R1/4	11	43.6	37.6															14	23	PX5/32-02
PX3/16-01 ④⑤*	3/16	R1/8	8	44.8	40.8	12.5	17.4	12	3.4	16.2	12.5	12	14	5.7	26	PX3/16-01						
PX3/16-02 ④⑤*		R1/4	11	47.8	41.7									26	26	PX3/16-02						
PX1/4-01 ④⑤*	1/4	R1/8	8	44.4	40.4	12.5	17	12	3.4	15.8	12.5	14	10	18	18	PX1/4-01						
PX1/4-02 ④⑤*		R1/4	11	47.4	41.3									26	26	PX1/4-02						
PX1/4-03 ④⑤*		R3/8	12	49.2	42.8									17	39	PX1/4-03						
PX5/16-01 ④⑤*		5/16	R1/8	8	48.7									44.7	14.5	18.1	14	3.4	17.2	14.5	14	16.5
PX5/16-02 ④⑤*	R1/4		11	51.7	45.7	29	29	PX5/16-02														
PX5/16-03 ④⑤*	R3/8		12	53.5	47.2	17	43	PX5/16-03														
PX3/8-01 ④⑤*	3/8		R1/8	8	55.3	51.3	18	20.7	18	4.5	19.5	18	17	22.1								41
PX3/8-02 ④⑤*		R1/4	11	58.3	52.3	30								44	PX3/8-02							
PX3/8-03 ④⑤*		R3/8	12	59.3	53	30								52	PX3/8-03							
PX3/8-04 ④⑤*		R1/2	15	62.3	54.1	21								74	PX3/8-04							
PX1/2-02 ④⑤*	1/2	R1/4	11	63.8	57.8	21	23.7	20	4.2	22.5	21	21	37	62	62	PX1/2-02						
PX1/2-03 ④⑤*		R3/8	12	64.8	58.5									63	63	PX1/2-03						
PX1/2-04 ④⑤*		R1/2	15	67.8	59.6									78	78	PX1/2-04						

\*1. 형식 내의 ④에는 아이보리 사양을 희망하는 경우, 기호 : W를 기입하여 주십시오.  
\*2. 형식 내의 ⑤에는 클린 룸 포장 사양을 희망하는 경우, 기호 : C를 기입하여 주십시오.  
\*3. 관용테이퍼나사 타입의 L 치수는 나사체결 후의 참고 치수입니다.  
\*4. [ ] 내의 치수는 클린 룸 포장 사양의 치수입니다.

## 브랜치 더블-Y PRX

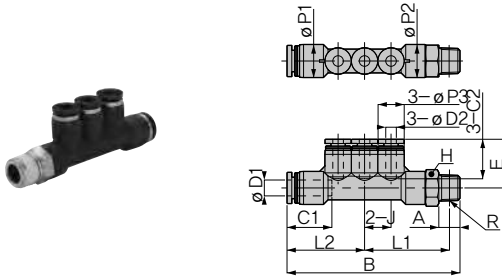


단위 : mm

형식	튜브외경 φD	R	A	B	L	φP	튜브엔드 C	J	대변 H	오리피스경 φ(mm)	질량 (g)	CAD 파일명
PRX4-01④	4	R1/8	8	38.9	34.9	10.5	14.9	10.3	12	2.6	16	PRX4-01_
PRX4-02④		R1/4	11	42.4	36.4				14			
PRX6-01④	6	R1/8	8	47.2	43.2	13	17	12.5	12	5.2	25	PRX6-01_

- ※1. 형식 내의 ④에는 아이보리 사양을 희망하는 경우, 기호 : W를 기입하여 주십시오.
- ※2. 형식 내의 ⑤에는 클린 룸 포장 사양을 희망하는 경우, 기호 : C를 기입하여 주십시오.
- ※3. 관용테이퍼나사 타입의 L 치수는 나사체결 후의 참고 치수입니다.

## 브랜치 트리플 PKD



단위 : mm

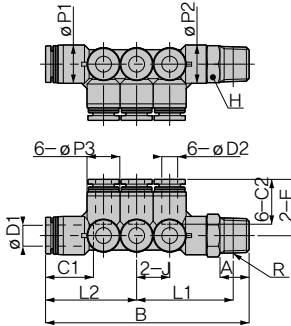
형식	튜브외경 φD1	튜브외경 φD2	R	A	B	E	L1	L2	J	φP1	φP2	φP3	튜브엔드 C1	튜브엔드 C2	대변 H	오리피스경 φ(mm)	질량 (g)	CAD 파일명
PKD6-4-01④	6	4	R1/8	8	65.4	18.4	32.1	29.3	10	12.5	12.5	10	17	14.9	12	3	21	PKD6-4-01_
PKD8-4-02④	8	4	R1/4	11	69.2	19.2	32	31.2	10	14.5	14.5	10	18.1	14.9	14	4.6	28	PKD8-4-02_
		6																
PKD8-6-02④	8	6	R1/4	11	76.9	21.3	36.5	34.4	12.5	14.5	14.5	10	18.1	17	14	4.6	35	PKD8-6-02_
PKD10-8-03④	10	8	R3/8	12	87.8	23.7	41.5	40	14.5	17.5	18	14.5	20.2	18.1	17	6.7	50	PKD10-8-03_

- ※1. 형식 내의 ④에는 아이보리 사양을 희망하는 경우, 기호 : W를 기입하여 주십시오.
- ※2. 형식 내의 ⑤에는 클린 룸 포장 사양을 희망하는 경우, 기호 : C를 기입하여 주십시오.
- ※3. 관용테이퍼나사 타입의 L1 치수는 나사체결 후의 참고 치수입니다.

스테인드 피팅 · R1/8피팅
비브 피팅
SUS303 비브 피팅
불소수지피팅
폴리프로필렌 PP 피팅
케이컬 피팅
SUS316 원타치 피팅
SUS316 투타치 피팅
SUS304 원타치 피팅
SUS303 원타치 피팅
대변피팅
브라스 원타치 피팅
브라스 투타치 피팅
금속오염 피팅
롱 피팅
스톱 피팅
공경 오리피스 · 2450R 피팅
다발로 로타리 볼록
메인 볼록
28로 정크산 볼록
커넥터
라이트 커넥팅
컬러 캡
제이퍼막 스테인드볼록
브레이크 스테인드볼록
스테인드볼록
스테인드볼록 (대변)
스테인드볼록 (대변)
스테인드볼록 (SUS303)
스테인드볼록 (PP)
스테인드볼록 (브라스)
스톱 볼브 스테인드 피팅
스톱 볼브 SUS316 피팅
스톱 볼브 PP 피팅
스톱 볼브 브라스 타입
금속계 밸브
금속계 밸브 이식체적임
스톱 볼브 ET
공경 오리피스 밸브
소형 제올라이트
프레서 컨트롤러
프레서 개인지
체크 밸브
저전압 체크 밸브

스테인드 피팅 · 미시 피팅
비브 피팅
SUS303 비브 피팅
플라스틱 피팅
플리프로폴렌 PP 피팅
케미칼 피팅
SUS316 원터치 피팅
SUS316 투터치 피팅
SUS304 원터치 피팅
SUS303 원터치 피팅
대면형 피팅
브라스 원터치 피팅
브라스 투터치 피팅
금속연도조절 피팅
롱 피팅
스톱 피팅
플랜지 피팅· 스테인드 피팅
다방향 로라리 볼록
메인 볼록
2방향 원터치 볼록
커넥터
라이프 캐핑
컬러 캡
개기봉착 스테인드 볼록
브레이크 스테인드 볼록
스테인드 볼록
스테인드 볼록 (대용량)
스테인드 볼록 (대용량)
스테인드 볼록 (SUS303)
스테인드 볼록 (PP)
스테인드 볼록 (브라스)
스톱 볼브 스테인드 타입
스톱 볼브 SUS316 타입
스톱 볼브 PP 타입
스톱 볼브 브라스 타입
금속헤기 볼브
금속헤기 볼브 미시캐터 타입
스톱 볼브 ET
고정 오리피스 볼브
스형 레귤레이터
프레서 인도플러
프레서 개이지
체크 볼브
저저압압 체크 볼브

## 브랜치 트리플 더블 PKVD

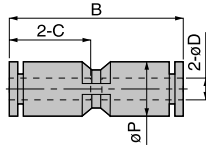


단위 : mm

형식	튜브외경 $\phi D1$	튜브외경 $\phi D2$	R	A	B	E	L1	L2	J	$\phi P1$	$\phi P2$	$\phi P3$	튜브엔드 C1	튜브엔드 C2	대변 H	오리피스경 $\phi$ (mm)	질량 (g)	CAD 파일명
PKVD8-4-02④	8	4	R1/4	11	69.2	19.2	32	31.2	10	14.5	10	10	18.1	14.9	14	3	32	PKVD8-4-02
PKVD8-4-03④			R3/8	12	72.2	34.7	18	46	PKVD8-4-03									
PKVD8-6-02④		6	R1/4	11	76.9	21.3	36.5	34.4	12.5	14.5	12.5	17	14	4.6	41	PKVD8-6-02		
PKVD8-6-03④			R3/8	12	80.7	39.9	18	52	PKVD8-6-03									
PKVD10-6-03④	10	6	R3/8	12	81.5	22.3	38.2	37	12.5	17.5	12.5	20.2	17	17	4.6	56	PKVD10-6-03	
PKVD10-6-04④			R1/2	15	85.5	40.3	20	78	PKVD10-6-04									
PKVD10-8-03④		8	R3/8	12	87.8	23.7	41.5	40	14.5	18	14.5	18.1	17	6.7	65	PKVD10-8-03		
PKVD10-8-04④			R1/2	15	91.8	43.6	20	87	PKVD10-8-04									

- ※ 1. 형식 내의 ④에는 아이보리 사양을 희망하는 경우, 기호 : W를 기입하여 주십시오.
- ※ 2. 형식 내의 ⑤에는 클린 룸 포장 사양을 희망하는 경우, 기호 : C를 기입하여 주십시오.
- ※ 3. 관용테이퍼나사 타입의 L1 치수는 나사체결 후의 참고 치수입니다.

## 유니언 스트레이트 PU



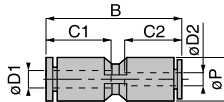
단위 : mm

형식	튜브외경 øD	B	oP	튜브엔드 C	유효단면적 (mm <sup>2</sup> )	질량 (g)	CAD 파일명
PU4④⑤	4	30.8	10	14.9	5.3	4.7	PU4
PU6④⑤	6	34.9	12.5	17	12.5	6.5	PU6
PU8④⑤	8	37.8	14.5	18.1	20	9.4	PU8
PU10④⑤	10	43.4	17.5	20.2	35	16	PU10
PU12④⑤	12	47.8	21	23.4	59	22	PU12
PU16④⑤	16	49.4	25	24.1	147.6	26	PU16
PU5/32④⑤	5/32	30.8	10	14.9	5.3	4.7	PU5'32
PU3/16④⑤	3/16	35.7	12.5	17.4	6	6.7	PU3'16
PU1/4④⑤	1/4	34.9	12.5	17	12.5	6.4	PU1'4
PU5/16④⑤	5/16	37.8	14.5	18.1	20	9.4	PU5'16
PU3/8④⑤	3/8	43.4	17.5	20.2	35	16	PU3'8
PU1/2④⑤	1/2	48.4	21	23.7	69.6	21	PU1'2
PU5/8④⑤	5/8	49.4	25	24.1	147.6	26	PU5'8

※1. 형식 내의 ④에는 아이보리 사양을 희망하는 경우, 기호 : W를 기입하여 주십시오.

※2. 형식 내의 ⑤에는 클린 룸 포장 사양을 희망하는 경우, 기호 : C를 기입하여 주십시오.

## 이경 유니언 스트레이트 PG



단위 : mm

형식	튜브외경 øD1	튜브외경 øD2	B	øP1	øP2	튜브엔드 C1	튜브엔드 C2	유효단면적 (mm <sup>2</sup> )	질량 (g)	CAD 파일명
PG6-4④⑤	6	4	34.4	12.5	12.5	17	14.9	5.3	6.4	PG6-4
PG8-4④⑤	8	4	36.6	14.5	10.7	18.1	14.9	4	7.2	PG8-4
PG8-6④⑤		6	37.9		14.5		17	12.5	8.8	PG8-6
PG10-6④⑤	10	6	39.8	17.5	13	20.2	17	10.5	12	PG10-6
PG10-8④⑤		8	43.1		17.5		18.4	20	14	PG10-8
PG12-8④⑤	12	8	44	21	14.5	23.4	18.1	21.5	16	PG12-8
PG12-10④⑤		10	47.6		21		20.2	35	21	PG12-10
PG12-3/8④⑤		3/8								
PG16-10④⑤	16	10	52.1	25	25	24.1	20.7	36.7	35	PG16-10
PG16-12④⑤		12	49.5				23.4	88.6	27	PG16-12
PG3/16-5/32④⑤	3/16	5/32	34.8	12.5	12.5	17.4	14.9	5.1	6.4	PG3'16-5'32
PG1/4-5/32④⑤	1/4	5/32	34.4	12.5	12.5	17	14.9	5.3	6.3	PG1'4-5'32
PG1/4-4④⑤		4								
PG1/4-3/16④⑤	1/4	3/16	35.3	14.5	14.5	18.1	17.4	6.4	6.5	PG1'4-3'16
PG5/16-3/16④⑤		3/16	38.3				17.4	5	8.8	PG5'16-3'16
PG5/16-1/4④⑤	5/16	1/4	37.9				17	12.5	8.7	PG5'16-1'4
PG3/8-1/4④⑤	3/8	1/4	39.8	17.5	13	20.2	17	11.4	12	PG3'8-1'4
PG3/8-5/16④⑤		5/16	43.1		17.5		18.4	20	15	PG3'8-5'16
PG1/2-1/4④⑤	1/2	1/4	44.4	21	14.5	23.7	17	11.5	15	PG1'2-1'4
PG1/2-5/16④⑤		5/16	44.3		21		18.1	23	15.1	PG1'2-5'16
PG1/2-3/8④⑤		3/8	47.9		21		20.2	50.8	21	PG1'2-3'8
PG5/8-1/2④⑤	5/8	1/2	49.8	25	25	24.1	23.7	90.6	26	PG5'8-1'2

※1. 형식 내의 ④에는 아이보리 사양을 희망하는 경우, 기호 : W를 기입하여 주십시오.

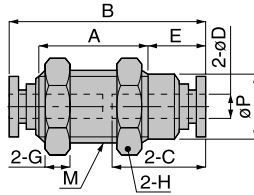
※2. 형식 내의 ⑤에는 클린 룸 포장 사양을 희망하는 경우, 기호 : C를 기입하여 주십시오.

스테인스 피팅 · 피팅
바브 피팅
SUS303 바브 피팅
불소수지 피팅
폴리프로필렌 PP 피팅
케미컬 피팅
SUS316 원타치 피팅
SUS316 투타치 피팅
SUS304 원타치 피팅
SUS303 원타치 피팅
대경 피팅
브라스 원타치 피팅
브라스 투타치 피팅
금속오일 피팅
롱 피팅
스텝 피팅
코팅 316L · 316L 316L
다색 로타리 블록
메인 블록
28로 정크산 블록
캐비티
라이트 커빙
컬러 접
제어부착 스테인스 피팅
브라운 스테인스 피팅
스테인스 피팅
스테인스 피팅 (대경)
스테인스 피팅 (대경)
스테인스 피팅 (SUS303)
스테인스 피팅 (PP)
스테인스 피팅 (브라스)
스테인스 피팅 SUS316 피팅
스테인스 피팅 PP 피팅
스테인스 피팅 브라스 피팅
금속제거 피팅
금속제거 피팅 미소크리 피팅
스테인스 피팅 ET
코팅 외피 피팅
스테인스 제일 피팅
프레서 컨트롤러
프레서 캐비티
채크 밸브
저압용 채크 밸브

스테인드 파팅 · 미시링
바브 파팅
SUS303 바브 파팅
불소수지 파팅
플리모로폴렌 PP 파팅
케미칼 파팅
SUS316 원터치 파팅
SUS316 투터치 파팅
SUS304 원터치 파팅
SUS303 원터치 파팅
대전방지 파팅
브라스 원터치 파팅
브라스 투터치 파팅
금속연도코팅 파팅
롱 파팅
스톱 파팅
광택, 안광, 색상안광 코팅
다형로 코팅리 블록
메인 블록
2호로 장크산 블록
커뷰터
라이프 캐빙
컬러 컵
계기부착 색도 렌즈커
브레이크 색도 렌즈커
색도 렌즈커
색도 렌즈커 (대유량)
색도 렌즈커 (대유량)
색도 렌즈커 (SUS303)
색도 렌즈커 (PP)
색도 렌즈커 (브라스)
스톱물 받브 스테인드 파팅
스톱물 받브 SUS316 파팅
스톱물 받브 PP 파팅
스톱물 받브 브라스 파팅
금속케기 받브
금속케기 받브 미나노케기 받브
스톱물 받브 ET
고정 양극스 별브
소형 레귤레이터
프레스 린드롤러
프레스 게이지
체크 밸브
저장용압 체크 밸브

## 패널 유니언

### PM



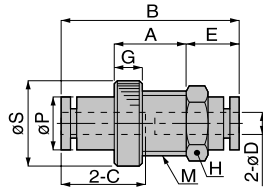
단위 : mm

형 식	튜브외경 φD	M	B	E	A	φP	튜브엔드 C	육각대변 H	G	유호단면적 (mm <sup>2</sup> )	질량 (g)	CAD 파일명
PM4 ④⑤	4	M12×1	30.8	10.4	15	10.8	14.9	14	4	5.3	11	PM4
PM6 ④⑤	6	M14×1	34.9	11	18	12.5	17	17	4	12.5	16	PM6
PM8 ④⑤	8	M16×1	37.4	14.3	16.8	14.6	18.2	19	4	20	20	PM8
PM10 ④⑤	10	M20×1	42.4	12.7	23	18.5	20.7	24	5	35	39	PM10
PM12 ④⑤	12	M22×1	47.6	12.3	29	20.4	23.3	27	6	71	57	PM12
PM16 ④⑤	16	M28×1.5	51	5.4	40.2	—	24.8	32	6	98	80	PM16
PM5/32 ④⑤	5/32	M12×1	30.8	10.4	15	10.8	14.9	14	4	5.3	11	PM5'32
PM3/16 ④⑤	3/16	M14×1	35.7	11.4	18	12.5	17.4	17	4	4.2	16	PM3'16
PM1/4 ④⑤	1/4	M14×1	34.9	11	18	12.5	17	17	4	12.5	16	PM1'4
PM5/16 ④⑤	5/16	M16×1	37.4	14.3	16.8	14.6	18.2	19	4	20	20	PM5'16
PM3/8 ④⑤	3/8	M20×1	42.4	12.7	23	18.5	20.7	24	5	35	39	PM3'8
PM1/2 ④⑤	1/2	M22×1	47.6	12.3	29	20.4	23.3	27	6	61.6	55	PM1'2

※ 1, 형식 내의 ④에는 아이보리 사양을 희망하는 경우, 기호 : W를 기입하여 주십시오.  
 ※ 2, 형식 내의 ⑤에는 글린 롱 포장 사양을 희망하는 경우, 기호 : C를 기입하여 주십시오.

## 패널 유니언-P

### PMP

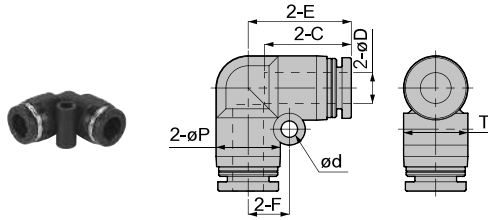


단위 : mm

형 식	튜브외경 φD	M	B	E	A	φP	φS	튜브엔드 C	육각대변 H	G	유호단면적 (mm <sup>2</sup> )	질량 (g)	CAD 파일명
PMP4 ④⑤	4	M12×1.5	31.4	9.2	12	10	16	14.9	14	5	4.2	6.8	PMP4
PMP6 ④⑤	6	M14×1.5	35.5	9.8	15	12.3	19	17	17	5	10.7	9.6	PMP6
PMP8 ④⑤	8	M16×1.5	38.4	10.7	15.5	14.2	22	18.1	19	6	19.1	14	PMP8
PMP10 ④⑤	10	M20×2	43	13	18.5	17.5	27.5	20.7	24	6	39.6	23	PMP10
PMP12 ④⑤	12	M24×2	48.4	13.2	20.5	21	31	23.4	27	6	47.6	32	PMP12
PMP5/32 ④⑤	5/32	M12×1.5	31.4	9.2	12	10	16	14.9	14	5	4.2	6.8	PMP5'32
PMP1/4 ④⑤	1/4	M14×1.5	35.5	9.8	15	12.3	19	17	17	5	13.2	9.5	PMP1'4
PMP5/16 ④⑤	5/16	M16×1.5	38.4	10.7	15.5	14.2	22	18.1	19	6	19.2	14	PMP5'16
PMP3/8 ④⑤	3/8	M20×2	43	13	18.5	17.5	27.5	20.7	24	6	32.5	24	PMP3'8

※ 1, 형식 내의 ④에는 아이보리 사양을 희망하는 경우, 기호 : W를 기입하여 주십시오.  
 ※ 2, 형식 내의 ⑤에는 글린 롱 포장 사양을 희망하는 경우, 기호 : C를 기입하여 주십시오.

## 유니언 엘보 PV

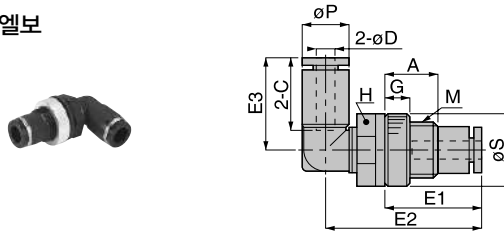


단위 : mm

형식	튜브외경 øD	øP	튜브엔드 C	E	ød	F	T	유효단면적 (mm <sup>2</sup> )	질량 (g)	CAD 파일명
PV4 ④⑤	4	10	14.9	16.9	3.2	6.5	10	4.2	5.1	PV4
PV6 ④⑤	6	12.5	16.9	20.1	3.2	8	12.5	10	7.3	PV6
PV8 ④⑤	8	15	18.1	22.4	4.2	10	15.6	16.5	11	PV8
PV10 ④⑤	10	17.5	20.7	26.2	4.2	12	18.2	30	17	PV10
PV12 ④⑤	12	21	23.4	29.4	4.2	14	21.7	47	25	PV12
PV16 ④⑤	16	25	24.1	33.1	4.2	12	25.6	91.6	31	PV16
PV5/32 ④⑤	5/32	10	14.9	16.9	3.2	6.5	10	4.2	5.1	PV5'32
PV3/16 ④⑤	3/16	12.5	17.3	20.5	3.2	8	12.5	4.7	7.5	PV3'16
PV1/4 ④⑤	1/4	12.5	16.9	20.1	3.2	8	12.5	10	7.1	PV1'4
PV5/16 ④⑤	5/16	15	18.1	22.4	4.2	10	15.6	16.5	11	PV5'16
PV3/8 ④⑤	3/8	17.5	20.7	26.2	4.2	12	18.2	30	18	PV3'8
PV1/2 ④⑤	1/2	21	23.7	29.7	4.2	14	21.7	44.4	23	PV1'2

- \*1. 형식 내의 ④에는 아이보리 사양을 희망하는 경우, 기호 : W를 기입하여 주십시오.  
 \*2. 형식 내의 ⑤에는 글린 롱 포장 사양을 희망하는 경우, 기호 : C를 기입하여 주십시오.

## 패널 유니언 엘보 PML



단위 : mm

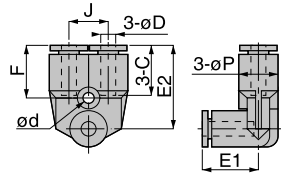
형식	튜브외경 øD	M	E1	E2	E3	A	øP1	øP2	øS	튜브엔드 C1	튜브엔드 C2	육각대변 H	G	유효단면적 (mm <sup>2</sup> )	질량 (g)	CAD 파일명
PML4 ④⑤	4	M12x1.5	20.2	32.8	19.7	10	10	10	16	14.9	14.9	14	5	3.4	11	PML4
PML6 ④⑤	6	M14x1.5	23.8	37.8	22.8	13	12.3	12.5	19	17	17	17	5	9.4	17	PML6
PML8 ④⑤	8	M16x1.5	25.7	41.8	25.7	13.5	14.2	14.5	22	18.1	18.1	19	6	19.3	25	PML8
PML10 ④⑤	10	M20x2	28	47.8	29.5	16.5	17.5	17.5	27.5	20.2	20.7	24	6	28.1	42	PML10
PML12 ④⑤	12	M24x2	33.2	54.7	32.6	18.5	21	21	31	23.4	23.4	27	6	37.2	59	PML12
PML5/32 ④⑤	5/32	M12x1.5	20.2	32.8	19.7	10	10	10	16	14.9	14.9	14	5	3.4	11	PML5'32
PML1/4 ④⑤	1/4	M14x1.5	23.8	37.8	22.8	13	12.3	12.5	19	17	17	17	5	10.8	17	PML1'4
PML5/16 ④⑤	5/16	M16x1.5	25.7	41.8	25.7	13.5	14.2	14.5	22	18.1	18.1	19	6	19.3	25	PML5'16
PML3/8 ④⑤	3/8	M20x2	28	47.8	29.5	16.5	17.5	17.5	27.5	20.2	20.7	24	6	22.8	42	PML3'8

- \*1. 형식 내의 ④에는 아이보리 사양을 희망하는 경우, 기호 : W를 기입하여 주십시오.  
 \*2. 형식 내의 ⑤에는 글린 롱 포장 사양을 희망하는 경우, 기호 : C를 기입하여 주십시오.

스테인스 피팅 · 비피팅
비브 피팅
SUS303 비브 피팅
보스수지피팅
폴리프로필렌 PP 피팅
케이컬 피팅
SUS316 원터치 피팅
SUS316 투터치 피팅
SUS304 원터치 피팅
SUS303 원터치 피팅
대형피팅
브라스 원터치 피팅
브라스 투터치 피팅
금속연속접 피팅
롱 피팅
스톱 피팅
공경 32mm· 34mm의 32도
대형로 로타리 볼록
메인 볼록
28로 정크산 볼록
캐피타
라이트 캐핑
컬러 캡
제거부착 스테인스볼록
브래킷 스테인스볼록
스톱 전용파
스톱 전용파 (대우형)
스톱 전용파 (대우형)
스톱 전용파 (SUS303)
스톱 전용파 (PP)
스톱 전용파 (브라스)
스톱용 밸브 스테인스 피팅
스톱용 밸브 SUS316 피팅
스톱용 밸브 PP 피팅
스톱용 밸브 브라스 피팅
금속제기 밸브
금속제기 밸브 미상착피팅
스톱용 밸브 ET
공경 연립스 밸브
소형 제올라이트
프레서 컨트롤러
프레서 게이지
체크 밸브
저전동압 체크 밸브

스테인드 피팅 · 미니 피팅
비브 피팅
SUS303 비브 피팅
불소수지 피팅
플리모로판 PP 피팅
케미칼 피팅
SUS316 원터치 피팅
SUS316 투터치 피팅
SUS304 원터치 피팅
SUS303 원터치 피팅
대연지 피팅
브라스 원터치 피팅
브라스 투터치 피팅
금속연조코일 피팅
롱 피팅
스통 피팅
금강, 강판, 스테인리스강
다원로 로라리 블록
메인 블록
Z형로 원산 블록
카뷰터
라이트 케블링
컬러 캡
계기 부착 스테인레스 피팅
브레이크 스테인레스 피팅
스테인레스 피팅 (대용량)
스테인레스 피팅 (대용량)
스테인레스 피팅 SUS303
스테인레스 피팅 (PP)
스테인레스 피팅 (브라스)
스톤을 발브 스테인레스 피팅
스톤을 발브 SUS316 피팅
스톤을 발브 PP 피팅
스톤을 발브 브라스 피팅
금속계기 본 체
금속계기 발브 미니캡터치
스톤을 발브 ET
고정 알루미늄 발브
스톤 캡슐메이커
프레스 핀드러
프레스 게이지
체크 밸브
저장용압 체크 밸브

## 유니언-A PAU

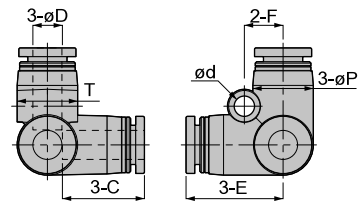


단위 : mm

형 식	튜브외경 øD	E1	øP	튜브엔드 C	J	E2	ød	F	T	유효단면적 (mm <sup>2</sup> )	질량 (g)	CAD 파일명
PAU4 ④⑤	4	16.9	10	14.9	11	22.7	3.2	14.2	10	2.5	8.2	PAU4
PAU6 ④⑤	6	19.8	12.5	17	12	26.2	4.2	15.5	12.5	7.2	12	PAU6
PAU8 ④⑤	8	22.7	14.5	18.1	14	29.4	4.2	16.9	14.5	16.3	17	PAU8
PAU10 ④⑤	10	25	17.5	20.2	18	33.5	4.2	18.5	17.5	27.9	28	PAU10
PAU12 ④⑤	12	29.4	21	23.4	20	35.2	4.2	20.4	21	40	39	PAU12
PAU5/32 ④⑤	5/32	16.9	10	14.9	11	22.7	3.2	14.2	10	2.5	8.2	PAU5'32
PAU3/16 ④⑤	3/16	20.2	12.5	17.4	12	26.6	4.2	15.9	12.5	4.8	12	PAU3'16
PAU1/4 ④⑤	1/4	19.8	12.5	17	12	26.2	4.2	15.5	12.5	7.8	11	PAU1'4
PAU5/16 ④⑤	5/16	22.7	14.5	18.1	14	29.4	4.2	16.9	14.5	16.3	17	PAU5'16
PAU3/8 ④⑤	3/8	25	17.5	20.2	18	33.5	4.2	18.5	17.5	22.6	28	PAU3'8
PAU1/2 ④⑤	1/2	29.7	21	23.7	20	35.5	4.2	20.7	21	44.7	36	PAU1'2

- \*1. 형식 내의 ④에는 아이보리 사양을 희망하는 경우, 기호 : W를 기입하여 주십시오.
- \*2. 형식 내의 ⑤에는 클린 룸 포장 사양을 희망하는 경우, 기호 : C를 기입하여 주십시오.

## 스리포트 유니언 PVU



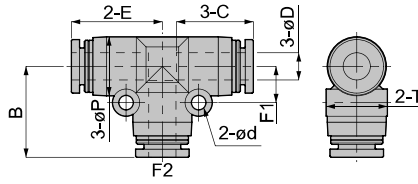
단위 : mm

형 식	튜브외경 øD	øP	튜브엔드 C	E	ød	F	T	유효단면적 (mm <sup>2</sup> )	질량 (g)	CAD 파일명
PVU4 ④⑤	4	10	14.9	16.9	3.2	6.5	10	3.7	7.4	PVU4
PVU6 ④⑤	6	12.5	17	20.1	4.2	8	12.5	8.3	11	PVU6
PVU8 ④⑤	8	14.5	18.1	22.1	4.2	10	14.5	16	16	PVU8
PVU10 ④⑤	10	17.5	20.2	26.2	4.2	12	17.5	30.2	25	PVU10
PVU12 ④⑤	12	21	23.4	29.4	4.2	14	21	40.2	36	PVU12
PVU5/32 ④⑤	5/32	10	14.9	16.9	3.2	6.5	10	3.7	7.4	PVU5'32
PVU3/16 ④⑤	3/16	12.5	17.4	20.5	4.2	8	12.5	4.6	11	PVU3'16
PVU1/4 ④⑤	1/4	12.5	17	20.1	4.2	8	12.5	9.2	9.9	PVU1'4
PVU5/16 ④⑤	5/16	14.5	18.1	22.1	4.2	10	14.5	16	16	PVU5'16
PVU3/8 ④⑤	3/8	17.5	20.2	26.2	4.2	12	17.5	23.3	26	PVU3'8
PVU1/2 ④⑤	1/2	21	23.7	29.7	4.2	14	21	46.1	34	PVU1'2

- \*1. 형식 내의 ④에는 아이보리 사양을 희망하는 경우, 기호 : W를 기입하여 주십시오.
- \*2. 형식 내의 ⑤에는 클린 룸 포장 사양을 희망하는 경우, 기호 : C를 기입하여 주십시오.



# 유니언-T PE



단위 : mm

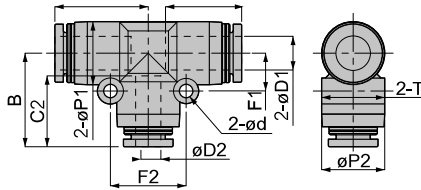
형식	튜브외경 øD	øP	튜브엔드 C	E	ød	T	F1	F2	B	유효단면적 (mm <sup>2</sup> )	질량 (g)	CAD 파일명
PE4 ④⑤	4	10	14.9	16.9	3.2	10	6.5	13	16.9	5.3	7.5	PE4
PE6 ④⑤	6	13	17	20.05	3.2	13.5	8	16	20.1	12.5	11	PE6
PE8 ④⑤	8	15	18.1	22.2	3.2	15	9	18	22.2	20	16	PE8
PE10 ④⑤	10	17.5	19.6	25.2	4.2	17.5	12	24	25.2	35	25	PE10
PE12 ④⑤	12	21	22.9	28.4	4.2	21.7	14	28	28.2	59	36	PE12
PE16 ④⑤	16	25	24.1	33.1	4.2	25.6	12	24	33.1	89.8	44	PE16
PE5/32 ④⑤	5/32	10	14.9	16.9	3.2	10	6.5	13	16.9	5.3	7.5	PE5'32
PE3/16 ④⑤	3/16	13	17.4	20.45	3.2	13.5	8	16	20.5	4.7	12	PE3'16
PE1/4 ④⑤	1/4	13	17	20.05	3.2	13.5	8	16	20.1	12.5	11	PE1'4
PE5/16 ④⑤	5/16	15	18.1	22.2	3.2	15	9	18	22.2	20	16	PE5'16
PE3/8 ④⑤	3/8	17.5	20.2	25.2	4.2	17.5	12	24	25.2	35	25	PE3'8
PE1/2 ④⑤	1/2	21	23.2	28.7	4.2	21.7	14	28	28.5	46	34	PE1'2

※1. 형식 내의 ④에는 아이보리 사양을 희망하는 경우, 기호 : W를 기입하여 주십시오.  
 ※2. 형식 내의 ⑤에는 클린 룸 포장 사양을 희망하는 경우, 기호 : C를 기입하여 주십시오.

- 스테인드 피팅  
· 비피팅
- 비브 피팅
- SUS303  
비브 피팅
- 불소수지 피팅
- 폴리프로필렌  
PP 피팅
- 케미컬 피팅
- SUS316  
원타치 피팅
- SUS316  
투타치 피팅
- SUS304  
원타치 피팅
- SUS303  
원타치 피팅
- 대형 피팅
- 브라스  
원타치 피팅
- 브라스  
투타치 피팅
- 금속연속조절  
피팅
- 롱 피팅
- 스톱 피팅
- 공압 2중·  
3중으로  
다회로  
로라리 블록
- 메인 블록
- 2중로  
정역산 블록
- 캐피타
- 라이트 컷팅
- 컬러 접
- 게이지부착  
스테인드 피팅
- 브레이크  
스테인드 피팅
- 스테인드 피팅
- 스테인드 피팅  
(대용량)
- 스테인드 피팅  
(대용량)
- 스테인드 피팅  
(SUS303)
- 스테인드 피팅  
(PP)
- 스테인드 피팅  
(브라스)
- 스톱용 밸브  
스테인드 타입
- 스톱용 밸브  
SUS316 타입
- 스톱용 밸브  
PP 타입
- 스톱용 밸브  
브라스 타입
- 금속헤기 밸브
- 금속헤기 밸브  
미니스캐터 타입
- 스톱용 밸브  
ET
- 공칭 오리피스  
밸브
- 소형  
재용레이터
- 프레서  
컨트롤러
- 프레서  
게이지
- 체크 밸브
- 저전동압  
체크 밸브

스테인드 피팅 · 미니 피팅
번브 피팅
SUS303 번브 피팅
불소수지 피팅
플리모폴렌 PP 피팅
케미칼 피팅
SUS316 원터치 피팅
SUS316 투터치 피팅
SUS304 원터치 피팅
SUS303 원터치 피팅
대연성 피팅
브라스 원터치 피팅
브라스 투터치 피팅
금속도금 피팅
통 피팅
스통 피팅
원터치 3핀· 3축방향 조인트
다방향 로타리 블록
메인 블록
Z축로 장구산 블록
캐비티
라이프 캐비티
클러 캡
개시/분할 스테인드 피팅
브라시 스테인드 피팅
스테인드 피팅 (유리)
스테인드 피팅 (SUS303)
스테인드 피팅 (PP)
스테인드 피팅 (브라스)
스토퍼 밸브 스테인드 피팅
스토퍼 밸브 SUS316 피팅
스토퍼 밸브 PP 피팅
스토퍼 밸브 브라스 피팅
금속계기 본체
금속계기 밸브 미니스캐터입
스토퍼 밸브 ET
고정 양피스 밸브
스칭 레귤레이터
프레서 컨트롤러
프레서 개지
체크 밸브
저저압입 체크 밸브

## 이경 유니언-T PEG



단위 : mm

형식	튜브외경 øD1	튜브외경 øD2	øP	øP2	튜브엔드 C1	튜브엔드 C2	E	ød	F1	F2	B	T	유효단면적 (mm <sup>2</sup> )	질량 (g)	CAD 파일명		
PEG4-6 ④⑤	4	6	13	13	14.9	17	19.5	3.2	8	16	20.1	13.5	4.1	11	PEG4-6		
PEG6-4 ④⑤	6	4	13	13	17	14.9	20.05	3.2	8	16	19.5	13.5	4.1	11	PEG6-4		
PEG6-8 ④⑤		8	15	15		18.1	22.25		9	18	22.2	15.6	10.5	14	PEG6-8		
PEG8-4 ④⑤	8	4	14.5	12.5	18.1	14.9	22.2	3.2	9	18	21.7	15.1	4	14	PEG8-4		
PEG8-6 ④⑤		6				17					22.3		9.5		PEG8-6		
PEG8-10 ④⑤		10				17.5					17.5		20.2		24.9	4.2	12
PEG10-6 ④⑤	10	6	17.5	14.5	20.2	17	25.2	4.2	12	24	25	18.2	10.5	22	PEG10-6		
PEG10-8 ④⑤		8				18.1					24.9		18.5		23	PEG10-8	
PEG10-12 ④⑤		12				21					21		22.9		28.2	14	28
PEG12-8 ④⑤	12	8	21	17.5	23.4	18.1	28.4	4.2	14	28	27.7	21.7	20.5	32	PEG12-8		
PEG12-10 ④⑤		10				20.2					28		21.7		29.5	34	PEG12-10
PEG12-16 ④⑤		16				25					25		24.1		33.2	12	24
PEG16-10 ④⑤	16	10	25	25	24.1	20.7	33.1	4.2	12	24	35.8	25.6	32.5	53	PEG16-10		
PEG16-12 ④⑤		12				22.9					33.2		45		45	PEG16-12	
PEG5/32-3/16 ④⑤	5/32	3/16	13	13	14.9	17.4	19.5	3.2	8	16	20.5	13.5	3.5	11	PEG5/32-3/16		
PEG5/32-1/4 ④⑤		1/4				17					20.1		4.3		10	PEG5/32-1/4	
PEG3/16-5/32 ④⑤	3/16	5/32	13	13	17.4	14.9	20.45	3.2	8	16	19.5	13.5	3.9	11	PEG3/16-5/32		
PEG3/16-1/4 ④⑤		1/4				17					20.1		4.2		12	PEG3/16-1/4	
PEG1/4-5/32 ④⑤	1/4	5/32	13	13	17	14.9	20.05	3.2	8	16	19.5	13.5	4.6	11	PEG1/4-5/32		
PEG1/4-3/16 ④⑤		3/16				17.4					20.5		5.3		10	PEG1/4-3/16	
PEG1/4-5/16 ④⑤		5/16				15					15		18.1		22.25	9	18
PEG5/16-5/32 ④⑤	5/16	5/32	14.5	12.5	18.1	14.9	22.2	3.2	9	18	21.7	15.1	3.5	16	PEG5/16-5/32		
PEG5/16-3/16 ④⑤		3/16				17.4					22.2		5.2		14	PEG5/16-3/16	
PEG5/16-1/4 ④⑤		1/4				17					22.3		11.7		14	PEG5/16-1/4	
PEG5/16-3/8 ④⑤		3/8				17.5					17.5		20.2		24.9	4.2	12
PEG3/8-1/4 ④⑤	3/8	1/4	17.5	14.5	20.2	17	25.2	4.2	12	24	25	18.2	12	22	PEG3/8-1/4		
PEG3/8-5/16 ④⑤		5/16				18.1					24.9		17.8		23	PEG3/8-5/16	
PEG3/8-1/2 ④⑤		1/2				21					21		23.2		28.2	14	28
PEG1/2-5/16 ④⑤	1/2	5/16	21	17.5	23.7	18.1	28.7	4.2	14	28	27.7	21.7	22	29.4	PEG1/2-5/16		
PEG1/2-3/8 ④⑤		3/8				20.2					28		30.8		32	PEG1/2-3/8	

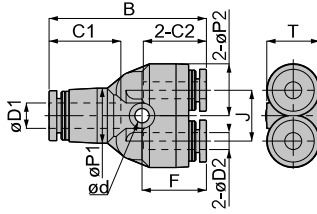
\*1, 형식 내의 ④에는 아이보리 사양을 희망하는 경우, 기호 : W를 기입하여 주십시오.

\*2, 형식 내의 ⑤에는 글린 폼 포장 사양을 희망하는 경우, 기호 : C를 기입하여 주십시오.



스테인드 피팅 · 미니 피팅
바브 피팅
SUS303 바브 피팅
볼스쿠지 피팅
플리브로플랜 PP 피팅
케이팝 피팅
SUS316 원터치 피팅
SUS316 투터치 피팅
SUS304 원터치 피팅
SUS303 원터치 피팅
대전체 피팅
브라스 원터치 피팅
브라스 투터치 피팅
금속연조코플 피팅
롱 피팅
스통 피팅
리딩 라인· 스톡 피팅
다행로 로라외 볼록
메인 볼록
2행로 경간 볼록
카뷰터
라이프 캐핑
컬러 캡
개구부착 스테인드 피팅
브레이크 스테인드 피팅
스테인드 피팅 (대용량)
스테인드 피팅 (대용량)
스테인드 피팅 (SUS303)
스테인드 피팅 (PP)
스테인드 피팅 (브라스)
스모를 발브 스테인드 타입
스모를 발브 SUS316 타입
스모를 발브 PP 타입
스모를 발브 브라스 타입
금속헤기 발브
금속헤기 발브 미니스켓타입
스모를 발브 ET
고정 양리버스 발브
스칭 레귤레이터
프레서 컨트롤러
프레서 개이지
체크 발브
저저압압 체크 발브

## 이경 유니언-Y PW

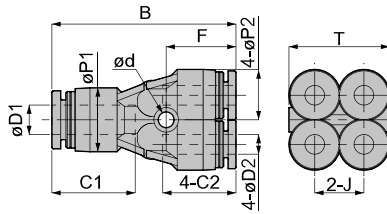


단위 : mm

형식	튜브외경 øD1	튜브외경 øD2	B	øP1	øP2	튜브엔드 C1	튜브엔드 C2	J	ød	F	T	유효단면적 (mm <sup>2</sup> )	질량 (g)	CAD 파일명				
PW6-4 ④⑤	6	4	37.2	13	12.5	17	14.9	12	3.4	15.2	13.5	4.2	11	PW6-4				
PW8-4 ④⑤	8	4	41.9	14.5	12.5	18.1	14.9	14	3.4	16.7	15.1	2.3	13	PW8-4				
PW8-6 ④⑤		6	42.5												17	17.3	8	PW8-6
PW10-6 ④⑤	10	6	48.2	17.5	14.5	20.2	17	18	4.5	21.3	18.2	8.5	19	PW10-6				
PW10-8 ④⑤		8	48.1												18.1	19.2	15.9	20
PW12-8 ④⑤	12	8	54.3	21	17.5	23.4	18.1	20	4.5	21.7	21.7	15.8	27	PW12-8				
PW12-10 ④⑤		10	54.6												20.2	22	26.7	30
PW16-12 ④⑤	16	12	62.3	25	25	24.1	23.4	24	4.5	22.2	25	38.2	48	PW16-12				
PW3/16-5/32 ④⑤	3/16	5/32	37.6	13	12.5	17.4	14.9	12	3.4	15.2	13.5	4.2	11	PW3/16-5/32				
PW1/4-4 ④⑤	1/4	4	37.2	13	12.5	17	14.9	12	3.4	15.2	13.5	4.2	11	PW1/4-4				
PW1/4-5/32 ④⑤		5/32												17	17.4	16.2	4.5	PW1/4-5/32
PW1/4-3/16 ④⑤		3/16												38.1	17.4	16.2	4.5	PW1/4-3/16
PW5/16-5/32 ④⑤	5/16	5/32	41.9	14.5	12.5	18.1	14.9	14	3.4	16.7	15.1	2.3	13	PW5/16-5/32				
PW5/16-1/4 ④⑤		1/4	42.5											17	17.3	9.7	PW5/16-1/4	
PW3/8-1/4 ④⑤	3/8	1/4	48.2	17.5	14.5	20.2	17	18	4.5	19.3	18.2	10.4	19	PW3/8-1/4				
PW3/8-5/16 ④⑤		5/16	48.1											18.1	19.2	16.2	20	PW3/8-5/16
PW1/2-5/16 ④⑤	1/2	5/16	54.6	21	17.5	23.7	18.1	20	4.5	21.7	21.7	14.8	27	PW1/2-5/16				
PW1/2-3/8 ④⑤		3/8	54.9											20.2	22	23.8	30	PW1/2-3/8

- \*1. 형식 내의 ④에는 아이보리 사양을 희망하는 경우, 기호 : W를 기입하여 주십시오.
- \*2. 형식 내의 ⑤에는 클린 룸 포장 사양을 희망하는 경우, 기호 : C를 기입하여 주십시오.

## 이경 더블-Y PRG

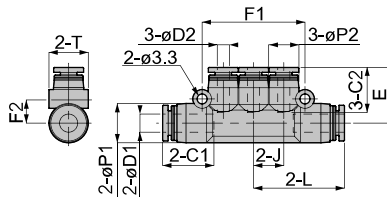


단위 : mm

형식	튜브외경 øD1	튜브외경 øD2	B	øP1	øP2	튜브엔드 C1	튜브엔드 C2	J	ød	F	T	유출단면적 (mm <sup>2</sup> )	질량 (g)	CAD 파일명
PRG6-4 ④⑤	6	4	37.5	13	10.5	17	14.9	10	3.2	14.2	20.5	1.5	14	PRG6-4
PRG8-6 ④⑤	8	6	42	14	13	18.2	17	13	3.5	15.8	26	8.2	21	PRG8-6
PRG3/16-5/32 ④⑤	3/16	5/32	37.9	13	10.5	17.4	14.9	10	3.2	14.2	20.5	2.8	14	PRG3/16-5/32
PRG1/4-5/32 ④⑤	1/4	5/32	37.5	13	10.5	17	14.9	10	3.2	14.2	20.5	3	14	PRG1/4-5/32
PRG5/16-1/4 ④⑤	5/16	1/4	42	14	13	18.7	17	13	3.5	15.8	26	7.7	20	PRG5/16-1/4

- \*1. 형식 내의 ④에는 아이보리 사양을 희망하는 경우, 기호 : W를 기입하여 주십시오.
- \*2. 형식 내의 ⑤에는 클린 룸 포장 사양을 희망하는 경우, 기호 : C를 기입하여 주십시오.

## 이경 트리플 PKG



단위 : mm

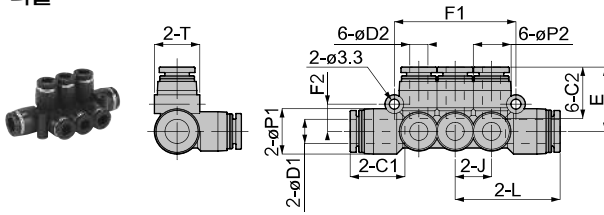
형식	튜브외경 øD1	튜브외경 øD2	L	E	J	øP1	øP2	튜브엔드 C1	튜브엔드 C2	F1	F2	T	유출단면적 (mm <sup>2</sup> )	질량 (g)	CAD 파일명
PKG6-4 ④⑤	6	4	30.05	18.4	10	13	10	17	14.9	34	8	13	5	16	PKG6-4
PKG8-4 ④⑤	8	4	31.2	19.2	10	15	10	18.1	14.9	34	9.2	15	6	20	PKG8-4
PKG8-6 ④⑤		6	34.7	21.3	12		13	17	40.2	9	10.1		23	PKG8-6	
PKG10-6 ④⑤	10	6	40	23.8	14	17.5	15	20.7	17	46.2	10.5	17.5	11.2	31	PKG10-6
PKG10-8 ④⑤		8		23.7					18.1						19.1
PKG3/16-5/32 ④⑤	3/16	5/32	30.45	18.4	10	13	10	17.4	14.9	34	8	13	3.7	16	PKG3/16-5/32
PKG5/16-5/32 ④⑤		5/32	31.2	19.2	10	10	10	14.9	34	9.2	6	20	PKG5/16-5/32		
PKG5/16-3/16 ④⑤	5/16	3/16	34.7	21.7	12	15	13	18.1	17.4	40.2	9	15	5.7	23	PKG5/16-3/16
PKG5/16-1/4 ④⑤		1/4		21.3					17				10.8	22	PKG5/16-1/4
PKG3/8-1/4 ④⑤	3/8	1/4	40	23.8	14	17.5	15	20.7	17	46.2	10.5	17.5	12.7	32	PKG3/8-1/4
PKG3/8-5/16 ④⑤		5/16		23.7					18.1				18.7	33	PKG3/8-5/16

- \*1. 형식 내의 ④에는 아이보리 사양을 희망하는 경우, 기호 : W를 기입하여 주십시오.
- \*2. 형식 내의 ⑤에는 클린 룸 포장 사양을 희망하는 경우, 기호 : C를 기입하여 주십시오.

스테인리스 · 티타늄
바브 피팅
SUS303 바브 피팅
복소수 피팅
폴리프로필렌 PP 피팅
케미컬 피팅
SUS316 원터치 피팅
SUS316 투터치 피팅
SUS304 원터치 피팅
SUS303 원터치 피팅
대경 피팅
브라시 원터치 피팅
브라시 투터치 피팅
금속오일 피팅
롱 피팅
스토퍼 피팅
공압 3/8" · 1/2" · 3/4" · 1" · 1.5" · 2" · 3" · 4" · 6" · 8" · 10"
다량로 로터리 볼록
메인 볼록
2로 정크산 볼록
캐비티
라이트 캐비티
컬러 캡
정기부착 스테인리스볼록
브라시 스테인리스볼록
스테인리스 볼록
스테인리스 볼록 (대경)
스테인리스 볼록 (대경)
스테인리스 볼록 (SUS303)
스테인리스 볼록 (PP)
스토퍼 볼브 스테인리스 피팅
스토퍼 볼브 SUS316 피팅
스토퍼 볼브 PP 피팅
스토퍼 볼브 브라시 피팅
금속기 밸브
금속기 밸브 미시캐터링
스토퍼 볼브 ET
공압 오리피스 밸브
소형 재용액이더
프레서 컨트롤러
프레서 게이지
체크 밸브
자동동압 체크 밸브

스테인드 피팅 · 미니 피팅
바브 피팅
SUS303 바브 피팅
볼스우지 피팅
플리프로폴렌 PP 피팅
케이팝 피팅
SUS316 원터치 피팅
SUS316 투터치 피팅
SUS304 원터치 피팅
SUS303 원터치 피팅
대전형 피팅
브라스 원터치 피팅
브라스 투터치 피팅
금속연도코일 피팅
롱 피팅
스톱 피팅
원터치, 3종, 2축방향 조인트
다방향 로라리 볼록
메인 볼록
2축로 원터치 볼록
캐피터
라이트 캐피터
컬러 캡
계기 부착 스테인드 피팅
브레이크 스테인드 피팅
스테인드 피팅
스테인드 피팅 (대용량)
스테인드 피팅 (대용량)
스테인드 피팅 (SUS303)
스테인드 피팅 (PP)
스테인드 피팅 (브라스)
스로울 밸브 스테인드 피팅
스로울 밸브 SUS316 피팅
스로울 밸브 PP 피팅
스로울 밸브 브라스 피팅
금속헤기 볼브
금속헤기 밸브 미니캐터입
스로울 밸브 ET
공정 2인치 밸브
스칭 레귤레이터
프레서 컨트롤러
프레서 게이지
체크 밸브
저장용압 체크 밸브

## 이경 트리플 더블 PKVG

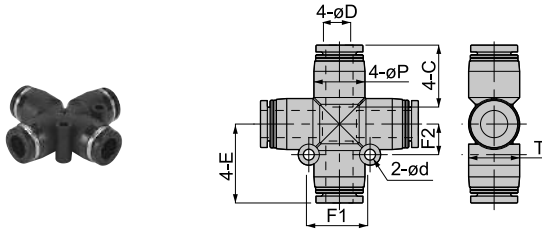


단위 : mm

형식	튜브외경 øD1	튜브외경 øD2	L	E	J	øP1	øP2	튜브엔드 C1	튜브엔드 C2	F1	F2	T	유효단면적 (mm <sup>2</sup> )	질량 (g)	CAD 파일명		
PKVG8-4④⑤	8	4	34.7	20.7	12	15	13	18.1	14.9	40.2	9	15	4.5	31	PKVG8-4		
PKVG8-6④⑤		6		21.3					17						10.3	32	PKVG8-6
PKVG10-6④⑤	10	6	40	23.8	14	17.5	15	20.2	17	46.2	10.5	17.5	10.7	44	PKVG10-6		
PKVG10-8④⑤		8		23.7					18.1						19.6	48	PKVG10-8
PKVG5/16-5/32④⑤	5/16	5/32	34.7	20.7	12	15	13	18.1	14.9	40.2	9	15	4.5	31	PKVG5/16-5/32		
PKVG5/16-3/16④⑤		3/16		21.7					17.4						5.7	33	PKVG5/16-3/16
PKVG5/16-1/4④⑤		1/4		21.3					17						11.2	31	PKVG5/16-1/4
PKVG3/8-3/16④⑤		3/16		24.2					17.4						5	45	PKVG3/8-3/16
PKVG3/8-1/4④⑤	3/8	1/4	40	23.8	14	17.5	15	20.2	17	46.2	10.5	17.5	13	43	PKVG3/8-1/4		
PKVG3/8-5/16④⑤		5/16		23.7					18.1						18.9	47	PKVG3/8-5/16

- ※1. 형식 내의 ④에는 아이보리 사양을 희망하는 경우, 기호 : W를 기입하여 주십시오.
- ※2. 형식 내의 ⑤에는 글린 롱 포장 사양을 희망하는 경우, 기호 : C를 기입하여 주십시오.

## 크로스-A PZA

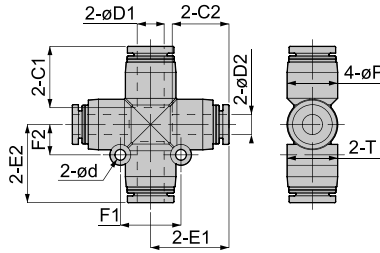


단위 : mm

형식	튜브외경 øD	E	øP	튜브엔드 C	F1	F2	ød	T	유효단면적 (mm <sup>2</sup> )	질량 (g)	CAD 파일명
PZA8④⑤	8	23.2	15	18.2	18	9	3.2	15	17.5	20	PZA8
PZA10④⑤	10	27	17.5	20.7	22.5	11.3	4.2	17.5	29.3	32	PZA10
PZA12④⑤	12	30.7	21	23.4	24.5	12.3	4.2	21	43.6	46	PZA12
PZA1/4④⑤	1/4	20.95	13	17	18	9	3.2	13	10.2	14	PZA1/4
PZA5/16④⑤	5/16	23.2	15	18.2	18	9	3.2	15	17.5	20	PZA5/16
PZA3/8④⑤	3/8	27	17.5	20.7	22.5	11.3	4.2	17.5	22.8	33	PZA3/8
PZA1/2④⑤	1/2	31	21	23.7	24.5	12.3	4.2	21	46.3	44	PZA1/2

- ※1. 형식 내의 ④에는 아이보리 사양을 희망하는 경우, 기호 : W를 기입하여 주십시오.
- ※2. 형식 내의 ⑤에는 글린 롱 포장 사양을 희망하는 경우, 기호 : C를 기입하여 주십시오.

## 크로스-B PZB



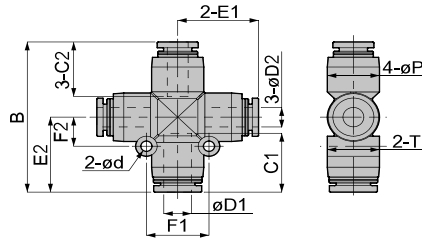
단위 : mm

형식	튜브외경 øD1	튜브외경 øD2	1	E2	ød	튜브엔드 C1	튜브엔드 C2	F1	F2	ød	T	유효면적 (mm <sup>2</sup> )	질량 (g)	CAD 파일명
PZB8-6④⑤	8	6	23.25	23.2	15	18.2	16.9	18	9	3.2	15	10.6	20	PZB8-6
PZB10-8④⑤	10	8	26.7	27	17.5	20.7	18.2	22.5	11.3	4.2	17.5	19.3	29	PZB10-8
PZB12-10④⑤	12	10	30.5	30.7	21	23.4	20.7	24.5	12.3	4.2	21	30.8	44	PZB12-10
PZB5/16-1/4④⑤	5/16	1/4	23.25	23.2	15	18.2	16.9	18	9	3.2	15	13.5	19	PZB5/16-1/4
PZB3/8-5/16④⑤	3/8	5/16	26.7	27	17.5	20.7	18.2	22.5	11.3	4.2	17.5	19	30	PZB3/8-5/16
PZB1/2-3/8④⑤	1/2	3/8	30.5	31	21	23.7	20.7	24.5	12.3	4.2	21	27.1	44	PZB1/2-3/8

\*1. 형식 내의 ④에는 아이보리 사양을 희망하는 경우, 기호 : W를 기입하여 주십시오.

\*2. 형식 내의 ⑤에는 클린 룸 포장 사양을 희망하는 경우, 기호 : C를 기입하여 주십시오.

## 크로스-C PZC



단위 : mm

형식	튜브외경 øD1	튜브외경 øD2	B	E1	E2	ød	튜브엔드 C1	튜브엔드 C2	F1	F2	ød	T	유효면적 (mm <sup>2</sup> )	질량 (g)	CAD 파일명
PZC8-6④⑤	8	6	46.5	23.25	23.2	15	18.2	16.9	18	9	3.2	15	9	19	PZC8-6
PZC10-8④⑤	10	8	53.7	26.7	27	17.5	20.7	18.2	22.5	11.3	4.2	17.5	17.4	28	PZC10-8
PZC12-10④⑤	12	10	61.2	30.5	30.7	21	23.4	20.7	24.5	12.3	4.2	21	29.3	44	PZC12-10
PZC5/16-1/4④⑤	5/16	1/4	46.45	23.25	23.2	15	18.2	16.9	18	9	3.2	15	12	19	PZC5/16-1/4
PZC3/8-5/16④⑤	3/8	5/16	53.7	26.7	27	17.5	20.7	18.2	22.5	11.3	4.2	17.5	18.2	28	PZC3/8-5/16
PZC1/2-3/8④⑤	1/2	3/8	61.5	30.5	31	21	23.7	20.7	24.5	12.3	4.2	21	17.4	44	PZC1/2-3/8

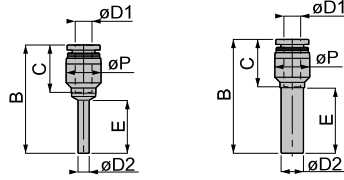
\*1. 형식 내의 ④에는 아이보리 사양을 희망하는 경우, 기호 : W를 기입하여 주십시오.

\*2. 형식 내의 ⑤에는 클린 룸 포장 사양을 희망하는 경우, 기호 : C를 기입하여 주십시오.

스테인도 피팅 · 0L 피팅
바브 피팅
SUS303 바브 피팅
복소수지 피팅
폴리프로필렌 PP 피팅
케이컬 피팅
SUS316 원터치 피팅
SUS316 투터치 피팅
SUS304 원터치 피팅
SUS303 원터치 피팅
대형 피팅
브라스 원터치 피팅
브라스 투터치 피팅
금속계열 피팅
롱 피팅
스텝 피팅
3종류 2종류 · 2종류 3종류
다방향 로타리 볼록
메인 볼록
2방향 정크로스 볼록
캐비티
라이트 캐비티
컬러 캡
제이퍼착 스테인볼록
브레이크 스테인볼록
스테인볼록
스테인볼록 (대용량)
스테인볼록 (대용량)
스테인볼록 (SUS303)
스테인볼록 (PP)
스테인볼록 (브라스)
스테인볼록 스테인도 피팅
스테인볼록 SUS316 피팅
스테인볼록 PP 피팅
스테인볼록 브라스 피팅
금속계열 피팅
금속계열 미소착피팅
스테인볼록 ET
고압 외피 볼록
시험 재용레이터
프레서 컨트롤러
프레서 게이지
체크 밸브
저전압 체크 밸브

스테인드 피팅 · 미니 피팅
바브 피팅
SUS303 바브 피팅
불소수지 피팅
플리모폴리머 PP 피팅
케미칼 피팅
SUS316 원터치 피팅
SUS316 투터치 피팅
SUS304 원터치 피팅
SUS303 원터치 피팅
대형 피팅
브라스 원터치 피팅
브라스 투터치 피팅
금속연조코팅 피팅
롱 피팅
스톱 피팅
플러그 피팅, 스테인레스 스테인레스
다행로 코팅 피팅
메인 블록
2층로 코팅 블록
커뷰터
라이프 커뷰터
컬러 캡
계기부착 스테인레스
브레이크 스테인레스
스테인레스
스테인레스 대우용
스테인레스 SUS303
스테인레스 (PP)
스테인레스 브라스
스톱 볼브 스테인드 타입
스톱 볼브 SUS316 타입
스톱 볼브 PP 타입
스톱 볼브 브라스 타입
금속(기) 볼브
금속(기) 볼브 미니스켓타입
스톱 볼브 ET
고정 인퍼스 볼브
스텝 레귤레이터
프레서 인도클러
프레서 개이지
체크 볼브
저압용 체크 볼브

## 레듀서 PGJ



PGJ4-6, PGJ6-8  
PGJ8-10, PGJ10-12

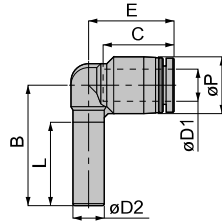
단위 : mm

형식	튜브외경 øD1	적용피팅구경 øD2	B	E	튜브엔드 øP	육각대변 C	유효단면적 (mm <sup>2</sup> )	질량 (g)	CAD 파일명
PGJ4-6 ④⑤	6	4	38.8	19	12.5	17	4	3.5	PGJ4-6
PGJ6-4 ④⑤	4	6	37.7	22.3	10	14.9	5	2.9	PGJ6-4
PGJ6-8 ④⑤	8		43.2	22.5	14.5	18.1	9.5	5.3	PGJ6-8
PGJ8-4 ④⑤	4	8	40.2	23.3	12.5	14.9	4.5	3.8	PGJ8-4
PGJ8-6 ④⑤	6		17			11.5	4	PGJ8-6	
PGJ8-10 ④⑤	10		46.5	23.5	17.5	20.2	21.5	8.7	PGJ8-10
PGJ8-1/4 ④⑤	1/4	40.8	23.3	12.5	17	14.5	4	PGJ8-1/4	
PGJ10-4 ④⑤	4	10	42.2	28.3	12.5	14.9	4.5	4.3	PGJ10-4
PGJ10-6 ④⑤	6		43.8			17	11.5	4.5	PGJ10-6
PGJ10-8 ④⑤	8		43.7	24.8	14.5	18.1	22.5	5.8	PGJ10-8
PGJ10-12 ④⑤	12		51.2	24	21	23.4	34	12.9	PGJ10-12
PGJ10-1/4 ④⑤	1/4	43.8	28.3	12.5	17	14	4.5	PGJ10-1/4	
PGJ10-5/16 ④⑤	5/16	43.7	24.2	14.5	18.1	22.5	5.8	PGJ10-5/16	
PGJ12-6 ④⑤	6	12	48.8	33.5	14.5	17	10.5	6	PGJ12-6
PGJ12-8 ④⑤	8		49.7			18.1	23	6.7	PGJ12-8
PGJ12-10 ④⑤	10		50	28.8	17.5	20.2	31.5	9.6	PGJ12-10
PGJ12-1/4 ④⑤	1/4		48.8	33.5	14.5	17	14	5.9	PGJ12-1/4
PGJ12-5/16 ④⑤	5/16		49.7			18.1	23	6.7	PGJ12-5/16
PGJ12-3/8 ④⑤	3/8		50	28.8	17.5	20.2	31.5	9.7	PGJ12-3/8
PGJ16-10 ④⑤	10	16	55.2	31	21	20.2	41.3	15	PGJ16-10
PGJ16-12 ④⑤	12		55.4			23.4	53	16	PGJ16-12
PGJ1/4-5/32 ④⑤	5/32	1/4	37.7	22.3	10	14.9	5	3	PGJ1/4-5/32
PGJ5/16-5/32 ④⑤	5/32	5/16	40.2	23.3	12.5	14.9	4.5	3.8	PGJ5/16-5/32
PGJ5/16-1/4 ④⑤	1/4		40.8			17	14.5	4	PGJ5/16-1/4
PGJ3/8-1/4 ④⑤	1/4	3/8	43.8	28.3	12.5	17	14	4.3	PGJ3/8-1/4
PGJ3/8-5/16 ④⑤	5/16		43.7	24.8	14.5	18.1	22.5	5.6	PGJ3/8-5/16
PGJ1/2-1/4 ④⑤	1/4	1/2	48.8	33.5	14.5	17	14	6.5	PGJ1/2-1/4
PGJ1/2-5/16 ④⑤	5/16		49.7			18.1	23	7.3	PGJ1/2-5/16
PGJ1/2-3/8 ④⑤	3/8		50	28.8	17.5	20.2	31.5	11	PGJ1/2-3/8

- \*1. 형식 내의 ④에는 아이보리 사양을 희망하는 경우, 기호 : W를 기입하여 주십시오.
- \*2. 형식 내의 ⑤에는 클린 룸 포장 사양을 희망하는 경우, 기호 : C를 기입하여 주십시오.



## 소켓 엘보 PLJ

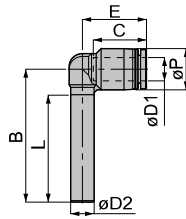


단위 : mm

형 식	튜브외경 øD1	적용피팅구경 øD2	B	L	øP	튜브엔드 C	E	유효단면적 (mm <sup>2</sup> )	질량 (g)	CAD 파일명
PLJ4 ④⑤	4	4	25	18.5	10	14.9	16.8	3	2.7	PLJ4
PLJ6 ④⑤	6	6	28.5	21	12.5	17	19.8	8	3.9	PLJ6
PLJ8 ④⑤	8	8	30.7	22	14.5	18.1	21.8	17	5.7	PLJ8
PLJ10 ④⑤	10	10	33.7	23.5	17.5	20.2	24.9	25.5	9.6	PLJ10
PLJ12 ④⑤	12	12	39	26.5	21	23.4	28.9	36	15	PLJ12
PLJ16 ④⑤	16	16	45	31	25	24.1	38.1	81	23	PLJ16
PLJ5/32 ④⑤	5/32	5/32	25	18.5	10	14.9	16.8	3	2.7	PLJ5'32
PLJ1/4 ④⑤	1/4	1/4	28.5	21	12.5	17	19.8	8	4	PLJ1'4
PLJ5/16 ④⑤	5/16	5/16	30.7	22	14.5	18.1	21.8	17	5.7	PLJ5'16
PLJ3/8 ④⑤	3/8	3/8	33.7	23.5	17.5	20.2	24.9	25.5	9.5	PLJ3'8
PLJ1/2 ④⑤	1/2	1/2	39	26.5	21	23.7	29.2	36	15	PLJ1'2

- ※1. 형식 내의 ④에는 아이보리 사양을 희망하는 경우, 기호 : W를 기입하여 주십시오.  
 ※2. 형식 내의 ⑤에는 클린 룸 포장 사양을 희망하는 경우, 기호 : C를 기입하여 주십시오.

## 롱 소켓 엘보 PLLJ



단위 : mm

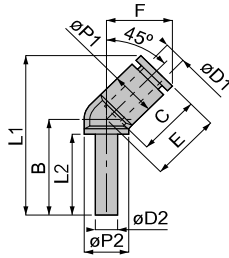
형 식	튜브외경 øD1	적용피팅구경 øD2	B	L	øP	튜브엔드 C	E	유효단면적 (mm <sup>2</sup> )	질량 (g)	CAD 파일명
PLLJ4 ④⑤	4	4	36	29.5	10	14.9	16.8	3	2.8	PLLJ4
PLLJ6 ④⑤	6	6	42	34.5	12.5	17	19.8	7.5	4.2	PLLJ6
PLLJ8 ④⑤	8	8	46.7	38	14.5	18.1	21.8	16	6.2	PLLJ8
PLLJ10 ④⑤	10	10	51.7	41.5	17.5	20.2	24.9	25	11	PLLJ10
PLLJ12 ④⑤	12	12	59.5	47	21	23.4	28.9	35.5	16	PLLJ12
PLLJ5/32 ④⑤	5/32	5/32	36	29.5	10	14.9	16.8	3	2.8	PLLJ5'32
PLLJ1/4 ④⑤	1/4	1/4	42	34.5	12.5	17	19.8	7.5	4.3	PLLJ1'4
PLLJ5/16 ④⑤	5/16	5/16	46.7	38	14.5	18.1	21.8	16	6.2	PLLJ5'16
PLLJ3/8 ④⑤	3/8	3/8	51.7	41.5	17.5	20.2	24.9	25	11	PLLJ3'8
PLLJ1/2 ④⑤	1/2	1/2	59.5	47	21	23.7	29.2	35.5	17	PLLJ1'2

- ※1. 형식 내의 ④에는 아이보리 사양을 희망하는 경우, 기호 : W를 기입하여 주십시오.  
 ※2. 형식 내의 ⑤에는 클린 룸 포장 사양을 희망하는 경우, 기호 : C를 기입하여 주십시오.

스테인리스 피팅 · 피팅
바브 피팅
SUS303 바브 피팅
불소수지 피팅
폴리프로필렌 PP 피팅
케미컬 피팅
SUS316 원타치 피팅
SUS316 투타치 피팅
SUS304 원타치 피팅
SUS303 원타치 피팅
대경치 피팅
브라시 원타치 피팅
브라시 투타치 피팅
금속오도소멸 피팅
롱 피팅
스톱 피팅
공명 3포트· 3축공명 3포트
다축로 로라리 블록
메인 블록
2축로 공명산 블록
캐비티
라이트 커팅
컬러 접
제이부착 스테인리스
브레이크 스테인리스
스테인스 스테인스
스테인스 대경
스테인스 대경
스테인스 SUS303
스테인스 PP
스테인스 브라시
스톱 밸브 스테인스 피팅
스톱 밸브 SUS316 피팅
스톱 밸브 PP 피팅
스톱 밸브 브라시 피팅
금속제 밸브
금속제 밸브 미상캐비티
스톱 밸브 ET
공명 연립스 밸브
수형 재플레이트
프레서 컨트롤러
프레서 게이지
체크 밸브
저진동압 체크 밸브

스테인드 피팅 · 미니 피팅
바브 피팅
SUS303 바브 피팅
불소수지 피팅
플리브로폴리 PP 피팅
케미칼 피팅
SUS316 원터치 피팅
SUS316 투터치 피팅
SUS304 원터치 피팅
SUS303 원터치 피팅
대형 피팅
브라스 원터치 피팅
브라스 투터치 피팅
금속도금 피팅
롱 피팅
스톱 피팅
대형 스톱· 스테인드 피팅
다회로 코리리 블록
메인 블록
2회로 장크산 블록
캐피터
라이트 캐피팅
컬러 캡
계기 부착 스테인드 피팅
브레이크 스테인드 피팅
스테인드 피팅
스테인드 피팅 (대형)
스테인드 피팅 (대형)
스테인드 피팅 (SUS303)
스테인드 피팅 (PP)
스테인드 피팅 (브라스)
스톱 볼브 스테인드 피팅
스톱 볼브 SUS316 피팅
스톱 볼브 PP 피팅
스톱 볼브 브라스 피팅
금속계기 볼브
금속계기 볼브 미니캐피터
스톱 볼브 ET
고정 오리피스 볼브
스칭 레귤레이터
프레서 핀드러
프레서 개지
체크 밸브
저저압압 체크 밸브

## 45° 소켓 엘보 PLHJ

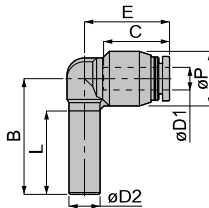


단위 : mm

형식	튜브외경 øD1	직용피팅구경 øD2	B	øP1	øP2	튜브엔드 C	L1	L2	E	F	유효단면적 (mm <sup>2</sup> )	질량 (g)	CAD 파일명
PLHJ8	8	8	28.5	14.5	10	18.1	47.9	21	20.7	19.4	20	5.8	PLHJ8
PLHJ10	10	10	31.5	17.5	11	20.2	54.3	23	24	22.8	31	9.5	PLHJ10
PLHJ12	12	12	35.5	21	14	23.4	63.1	25.5	29.4	27.6	37	14.5	PLHJ12
PLHJ16	16	16	41	25	17.6	24.1	70	30.2	29.8	29	109	17.6	PLHJ16

- \*1. 형식 내의 ④에는 아이보리 사양을 희망하는 경우, 기호 : W를 기입하여 주십시오.
- \*2. 형식 내의 ⑤에는 클린 룸 포장 사양을 희망하는 경우, 기호 : C를 기입하여 주십시오.

## 이경 소켓 엘보 PLGJ

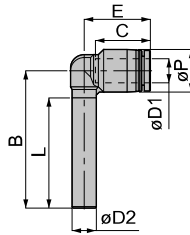


단위 : mm

형식	튜브외경 øD1	직용피팅구경 øD2	B	L	øP	튜브엔드 C	E	유효단면적 (mm <sup>2</sup> )	질량 (g)	CAD 파일명
PLGJ6-4 ④⑤	4	6	28.5	21	12.5	14.9	17.7	4.5	3.6	PLGJ6-4
PLGJ8-4 ④⑤	4	8	30.7	22	14.5	14.9	21.3	5	5	PLGJ8-4
PLGJ8-6 ④⑤	6					17	21.9	9.5	5.2	PLGJ8-6
PLGJ10-6 ④⑤	6	10	33.7	23.5	17.5	17	24.7	9.5	7.5	PLGJ10-6
PLGJ10-8 ④⑤	8					18.1	24.6	18.5	8	PLGJ10-8
PLGJ12-8 ④⑤	8	12	39	26.5	21	18.1	28.4	19	13	PLGJ12-8
PLGJ12-10 ④⑤	10					20.2	28.7	29	14	PLGJ12-10
PLGJ16-12 ④⑤	12	16	45	31	25	23.4	38.2	54	26	PLGJ16-12
PLGJ1/4-5/32 ④⑤	5/32	3/16	28.5	21	12.5	14.9	17.7	4.5	3.7	PLGJ1/4-5/32
PLGJ1/4-3/16 ④⑤	3/16					17.4	20.2	4.5	4.2	PLGJ1/4-3/16
PLGJ1/4-6 ④⑤	6	5/16	30.7	22	14.5	17	19.8	8	4	PLGJ1/4-6
PLGJ5/16-3/16 ④⑤	3/16					17.4	22.3	5	5.3	PLGJ5/16-3/16
PLGJ5/16-1/4 ④⑤	1/4	3/8	33.7	23.5	17.5	17	21.9	9.5	5.1	PLGJ5/16-1/4
PLGJ3/8-1/4 ④⑤	1/4					17	24.7	9.5	7.3	PLGJ3/8-1/4
PLGJ3/8-5/16 ④⑤	5/16	5/16	39	26.5	21	18.1	24.6	18.5	7.8	PLGJ3/8-5/16
PLGJ1/2-5/16 ④⑤	5/16					18.1	28.4	19	13	PLGJ1/2-5/16
PLGJ1/2-3/8 ④⑤	3/8	12	41	25	17.6	20.2	28.7	29	15	PLGJ1/2-3/8
PLGJ1/2-12 ④⑤	12					23.4	28.9	36	15	PLGJ1/2-12

- \*1. 형식 내의 ④에는 아이보리 사양을 희망하는 경우, 기호 : W를 기입하여 주십시오.
- \*2. 형식 내의 ⑤에는 클린 룸 포장 사양을 희망하는 경우, 기호 : C를 기입하여 주십시오.

## 이경 롱 소켓 엘보 PLLGJ

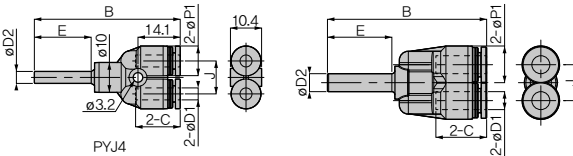


단위 : mm

형식	튜브외경 øD1	적용피팅구경 øD2	B	L	øP	튜브엔드 C	E	유효단면적 (mm <sup>2</sup> )	질량 (g)	CAD 파일명
PLLGJ6-4④⑤	4	6	42	34.5	12.5	14.9	17.7	4	3.9	PLLGJ6-4

- ※1. 형식 내의 ④에는 아이보리 사양을 희망하는 경우, 기호 : W를 기입하여 주십시오.  
 ※2. 형식 내의 ⑤에는 클린 룸 포장 사양을 희망하는 경우, 기호 : C를 기입하여 주십시오.

## 브랜치 유니언 - Y PYJ



단위 : mm

형식	튜브외경 øD1	적용피팅구경 øD2	B	øP1	튜브엔드 C	E	J	유효단면적 (mm <sup>2</sup> )	질량 (g)	CAD 파일명
PYJ4④⑤	4	4	48.7	10	14.9	19	11	2	6.5	PYJ4
PYJ6④⑤	6	6	53.2	12.5	17	21.5	12	7.5	8.5	PYJ6
PYJ8④⑤	8	8	56.1	14.5	18.1	22.5	14	16.5	13	PYJ8
PYJ10④⑤	10	10	63.2	17.5	20.2	24	18	27	21	PYJ10
PYJ12④⑤	12	12	71.3	21	23.4	28	20	42	31	PYJ12
PYJ16④⑤	16	16	82.6	25	24.1	30	24	93	41	PYJ16
PYJ1/4④⑤	1/4	1/4	53.2	12.5	17	21.5	12	7.5	8.6	PYJ1'4
PYJ5/16④⑤	5/16	5/16	56.1	14.5	18.1	22.5	14	16.5	13	PYJ5'16
PYJ3/8④⑤	3/8	3/8	63.2	17.5	20.2	24	18	24.1	21	PYJ3'8
PYJ1/2④⑤	1/2	1/2	71.6	21	23.7	28	20	42	30	PYJ1'2

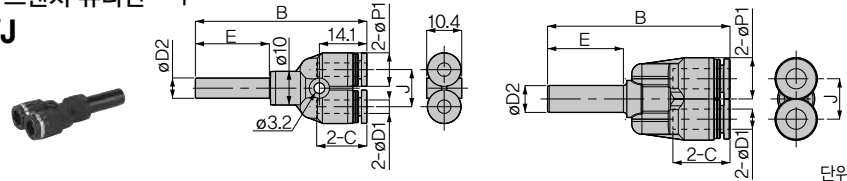
- ※1. 형식 내의 ④에는 아이보리 사양을 희망하는 경우, 기호 : W를 기입하여 주십시오.  
 ※2. 형식 내의 ⑤에는 클린 룸 포장 사양을 희망하는 경우, 기호 : C를 기입하여 주십시오.

스테인 피팅 · 비피팅
바브 피팅
SUS303 바브 피팅
보스구지피팅
플리프루프면 PP 피팅
케이컬 피팅
SUS316 원타치 피팅
SUS316 투타치 피팅
SUS304 원타치 피팅
SUS303 원타치 피팅
대경형 피팅
브라스 원타치 피팅
브라스 투타치 피팅
금속연속조절 피팅
롱 피팅
스톱 피팅
공압 316L· 24용액 316L
다화로 로타리 볼록
메인 볼록
28로 정크산 볼록
캐피타
라이트 캐플링
컬러 접
제이부착 스테인캐플러
브레이크 스테인캐플러
스테인캐플러
스테인캐플러 (대경)
스테인캐플러 (대경)
스테인캐플러 (PP)
스테인캐플러 (브라스)
스톱용 밸브 스테인 피팅
스톱용 밸브 SUS316 피팅
스톱용 밸브 PP 피팅
스톱용 밸브 브라스 피팅
금속제이 밸브
금속제이 밸브 이식캐피타
스톱용 밸브 ET
공압 2100스 밸브
스톱 제이캐피타
프레서 컨트롤러
프레서 개인지
체크 밸브
저전동압 체크 밸브

스테인드 피팅 · 미시 피팅
바브 피팅
SUS303 바브 피팅
볼스파지 피팅
플리모로플린 PP 피팅
케미칼 피팅
SUS316 원터치 피팅
SUS316 투터치 피팅
SUS304 원터치 피팅
SUS303 원터치 피팅
대형 피팅
브라스 원터치 피팅
브라스 투터치 피팅
금속온도조절 피팅
롱 피팅
스톱 피팅
플랜지 피팅· 스테인드 피팅
다행로 로라피 블록
메인 블록
2행로 원터치 블록
카뷰터
라이트 캐비닛
컬러 캡
계기 부착 스테인드 피팅
브레이크 스테인드 피팅
스테인드 피팅 (대형)
스테인드 피팅 (대형)
스테인드 피팅 (PP)
스테인드 피팅 (브라스)
스톱 볼브 스테인드 피팅
스톱 볼브 SUS316 피팅
스톱 볼브 PP 피팅
스톱 볼브 브라스 피팅
금속헤기 볼브
금속헤기 볼브 미시캐터피팅
스톱 볼브 ET
고정 양피스 볼브
스칭 헤일메이커
브래셔 컨트롤러
표피서 개지
체크 밸브
저압용 체크 밸브

### 이경 브랜치 유니언 - Y

#### PWJ



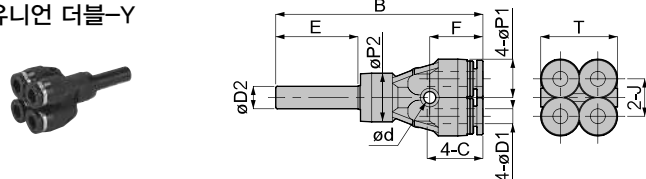
단위 : mm

형식	튜브외경 øD1	적용피팅구경 øD2	B	øP1	튜브엔드 C	E	J	유효단면적 (mm <sup>2</sup> )	질량 (g)	CAD 파일명
PWJ6-4 ④⑤	4	6	50.9	10	14.9	22	11	4.2	6.8	PWJ6-4
PWJ8-6 ④⑤	6	8	54.2	12.5	17	22.5	12	10	8.8	PWJ8-6
PWJ10-8 ④⑤	8	10	57.6	14.5	18.1	24	14	16.5	13	PWJ10-8
PWJ12-10 ④⑤	10	12	67.2	17.5	20.2	28	18	27	22	PWJ12-10
PWJ16-12 ④⑤	12	16	73.3	21	23.4	30	20	55	32	PWJ16-12
PWJ1/4-5/32 ④⑤	5/32	1/4	50.9	10	14.9	22.3	11	3.8	6.8	PWJ1/4-5/32
PWJ5/16-1/4 ④⑤	1/4	5/16	54.2	12.5	17	22.5	12	10	8.7	PWJ5/16-1/4
PWJ3/8-5/16 ④⑤	5/16	3/8	57.6	14.5	18.1	24	14	18	13	PWJ3/8-5/16
PWJ1/2-3/8 ④⑤	3/8	1/2	67.2	17.5	20.2	28	18	27	22	PWJ1/2-3/8

- \*1. 형식 내의 ④에는 아이보리 사양을 희망하는 경우, 기호 : W를 기입하여 주십시오.
- \*2. 형식 내의 ⑤에는 클린 룸 포장 사양을 희망하는 경우, 기호 : C를 기입하여 주십시오.

### 브랜치 유니언 더블-Y

#### PRJ



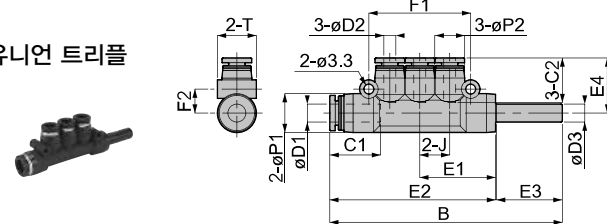
단위 : mm

형식	튜브외경 øD1	적용피팅구경 øD2	B	E	J	øP1	øP2	튜브엔드 C	ød	F	T	유효단면적 (mm <sup>2</sup> )	질량 (g)	CAD 파일명
PRJ6-4 ④⑤	4	6	55.3	22	10	10.5	13	14.9	3.2	14.2	20.5	1.5	13	PRJ6-4
PRJ8-6 ④⑤	6	8	60.8	23.2	13	13	14	17	3.5	15.8	26	7.1	19	PRJ8-6

- \*1. 형식 내의 ④에는 아이보리 사양을 희망하는 경우, 기호 : W를 기입하여 주십시오.
- \*2. 형식 내의 ⑤에는 클린 룸 포장 사양을 희망하는 경우, 기호 : C를 기입하여 주십시오.

### 브랜치 유니언 트리플

#### PKJ

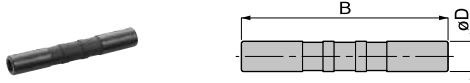


단위 : mm

형식	튜브외경 øD1	튜브외경 øD2	적용피팅구경 øD3	B	J	E1	E2	E3	E4	øP1	øP2	튜브엔드 C1	튜브엔드 C2	F1	F2	T	유효단면적 (mm <sup>2</sup> )	질량 (g)	CAD 파일명
PKJ6-4 ④⑤	6	4	6	77.7	10	25.3	55.4	22	18.4	13	10	17	14.9	34	8	13	4	15	PKJ6-4
PKJ8-4 ④⑤	8	4	8	81.2	10	26.5	57.7	23.2	19.2	15	10	18.1	14.9	34	9.2	15	4	18	PKJ8-4
PKJ10-8 ④⑤	10	8	10	100	14	35	75	25	23.7	17.5	15	20.7	18.1	46.2	10.5	17.5	20.3	31	PKJ10-8

- \*1. 형식 내의 ④에는 아이보리 사양을 희망하는 경우, 기호 : W를 기입하여 주십시오.
- \*2. 형식 내의 ⑤에는 클린 룸 포장 사양을 희망하는 경우, 기호 : C를 기입하여 주십시오.

## 플라스틱 니플 PIJ

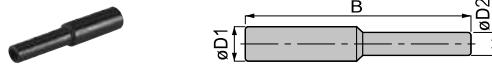


단위 : mm

형식	적용피팅구경 øD	B	유효단면적 (mm <sup>2</sup> )	질량 (g)	CAD 파일명
PIJ4④⑤	4	34.8	4.2	0.3	PIJ4
PIJ6④⑤	6	38.2	11.2	0.6	PIJ6
PIJ8④⑤	8	41.4	24.2	1	PIJ8
PIJ10④⑤	10	46.2	37.1	1.7	PIJ10
PIJ12④⑤	12	52.8	56	2.8	PIJ12
PIJ16④⑤	16	55.6	113.7	3.8	PIJ16
PIJ5/32④⑤	5/32	34.8	4.2	0.3	PIJ5'32
PIJ3/16④⑤	3/16	38.2	5.9	0.5	PIJ3'16
PIJ1/4④⑤	1/4	38.2	14.1	0.7	PIJ1'4
PIJ5/16④⑤	5/16	41.4	24.2	1	PIJ5'16
PIJ3/8④⑤	3/8	46.2	34.6	1.7	PIJ3'8
PIJ1/2④⑤	1/2	52.8	61.8	3.2	PIJ1'2

- \*1. 형식 내의 ④에는 아이보리 사양을 희망하는 경우, 기호 : W를 기입하여 주십시오.  
\*2. 형식 내의 ⑤에는 클린 룸 포장 사양을 희망하는 경우, 기호 : C를 기입하여 주십시오.

## 이경 플라스틱 니플 PIG



단위 : mm

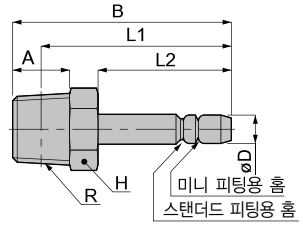
형식	적용피팅구경 øD1	적용피팅구경 øD2	B	유효단면적 (mm <sup>2</sup> )	질량 (g)	CAD 파일명
PIG6-4④⑤	6	4	36.7	4.2	0.5	PIG6-4
PIG8-4④⑤	8	4	41.1	4.2	0.9	PIG8-4
PIG8-6④⑤		6	40.5	11.2		PIG8-6
PIG10-6④⑤	10	6	43.7	11.2	1.4	PIG10-6
PIG10-8④⑤		8	44	19	1.3	PIG10-8
PIG12-8④⑤	12	8	47.5	19	2.1	PIG12-8
PIG12-10④⑤		10	49.6	39.7	2.2	PIG12-10
PIG16-10④⑤	16	10	52.5	39.7	4.5	PIG16-10
PIG16-12④⑤		12	54.4	47.5	4.2	PIG16-12
PIG3/16-5/32④⑤	3/16	5/32	36.7	4.3	0.4	PIG3'16-5'32
PIG1/4-5/32④⑤	1/4	5/32	36.7	4.2	0.5	PIG1'4-5'32
PIG1/4-3/16④⑤		3/16	38.2		0.7	PIG1'4-3'16
PIG5/16-1/4④⑤	5/16	1/4	40.5	11.2	0.9	PIG5'16-1'4
PIG3/8-5/16④⑤	3/8	5/16	44	25.2	1.3	PIG3'8-5'16
PIG1/2-3/8④⑤	1/2	3/8	49.6	35.6	2.4	PIG1'2-3'8

- \*1. 형식 내의 ④에는 아이보리 사양을 희망하는 경우, 기호 : W를 기입하여 주십시오.  
\*2. 형식 내의 ⑤에는 클린 룸 포장 사양을 희망하는 경우, 기호 : C를 기입하여 주십시오.

스테인스 피팅 · 이경 피팅
브러시 피팅
SUS303 브러시 피팅
불소수지 피팅
폴리프로필렌 PP 피팅
케미컬 피팅
SUS316 원터치 피팅
SUS316 투터치 피팅
SUS304 원터치 피팅
SUS303 원터치 피팅
대형 피팅
브러시 원터치 피팅
브러시 투터치 피팅
금속연속조절 피팅
롱 피팅
스톱 피팅
공압 32도 · 24도용 32도
다발로 로터리 블록
메인 블록
28로 정크산 블록
캐피타
라이트 캐피탈
칼리 캡
제이퍼블 스테인스 피팅
브러시 스테인스 피팅
스테인스 피팅
스테인스 피팅 (대용량)
스테인스 피팅 (대용량)
스테인스 피팅 (SUS303)
스테인스 피팅 (PP)
스테인스 피팅 (브러시)
스톱 밸브 스테인스 피팅
스톱 밸브 SUS316 피팅
스톱 밸브 PP 피팅
스톱 밸브 브러시 피팅
금속제거 밸브
금속제거 밸브 미소크리피팅
스톱 밸브 ET
공압 28도 밸브
스형 재용레이터
프레서 컨트롤러
프레서 개리지
체크 밸브
자동동압 체크 밸브

스테인드 피팅 · 미러 타입
바브 피팅
SUS303 바브 피팅
불소수 지름
플리브로폴리머 PP 피팅
케미칼 피팅
SUS316 원터치 피팅
SUS316 투터치 피팅
SUS304 원터치 피팅
SUS303 원터치 피팅
대경형 피팅
브라스 원터치 피팅
브라스 투터치 피팅
공용도금 피팅
롱 피팅
스톱 피팅
다중 공용도금 스톱 피팅
다중 공용도금 블록
메인 블록
2층 원터치 블록
캐피터
라이트 캐핑
컬러 캡
계기 부착 스테인드 피팅
브레이크 스테인드 피팅
스테인드 피팅
스테인드 피팅 (대경형)
스테인드 피팅 (대경형)
스테인드 피팅 (SUS303)
스테인드 피팅 (PP)
스테인드 피팅 (브라스)
스톱 볼브 스테인드 타입
스톱 볼브 SUS316 타입
스톱 볼브 PP 타입
스톱 볼브 브라스 타입
금속(기) 볼브
금속(기) 볼브 미러 타입
스톱 볼브 ET
고경 양피스 볼브
스칭 재질 레이어
프레서 인도플러
프레서 개이지
체크 볼브
저저압 체크 볼브

## 피팅 조인트 잭 PTJ

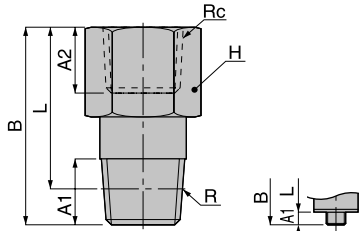


단위 : mm

형식	튜브외경 $\phi D$	R	A	B	L1	L2	육각대변 H	유효단면적 ( $\text{mm}^2$ )	질량 (g)	CAD 파일명
PTJ4-M5 ⑤	4	M5 × 0.8	3 [3.2]	27.5	24.5 [24.3]	18.5	8	2.2	4.1	PTJ4-M5 (※6)
PTJ4-01 ⑤		R1/8	8	30.5	26.5		10	3.8	8.4	PTJ4-01
PTJ6-M5 ⑤	6	M5 × 0.8	3 [3.2]	30.5	27.5 [27.3]	20.5	8	2.2	5.5	PTJ6-M5 (※6)
PTJ6-01 ⑤		R1/8	8	32.5	28.5		10	11.1	8.7	PTJ6-01
PTJ6-02 ⑤		R1/4	11	36.5	30.5		14		19	PTJ6-02
PTJ8-01 ⑤	8	R1/8	8	34	30	21	10	17.8	8.6	PTJ8-01
PTJ8-02 ⑤		R1/4	11	37	31		14	23.1	18	PTJ8-02
PTJ8-03 ⑤		R3/8	12	38.8	32.5		17	24.2	31	PTJ8-03
PTJ10-03 ⑤	10	R3/8	12	41.5	35.2	23.5	17	43.1	30	PTJ10-03

- ※1. 형식 내의 ⑤에는 클린 룸 포장 사양을 희망하는 경우, 기호 : C를 기입하여 주십시오.
- ※2. 관용테이퍼나사 타입의 L1 치수는 나사체결 후의 참고 치수입니다.
- ※3. 튜브외경 8mm, 10mm 타입에는 외관 치수도의 미니 피팅용 홀이 없습니다.
- ※4. 당사 스탠더드 피팅, 미니 피팅 전용 피팅입니다.
- ※5. [ ] 내의 치수는 클린 룸 포장 사양의 치수입니다.
- ※6. 형식 내의 ⑤에는 클린 룸 포장 사양을 희망하는 경우, 기호 : C를 기입하여 주십시오.

## 조인트 부시 PF



미터나사 타입

단위 : mm

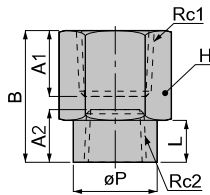
형식	R	Rc	A1	A2	B	L	육각대변 H	유효단면적 (mm <sup>2</sup> )	질량 (g)	CAD 파일명	
PFM5-M5 ⑤	M5 × 0.8	M5 × 0.8	3 [3.2]	5	19.5	16.5 [16.3]	8	2.2	5.3	PFM5-M5(※4)	
PFM5-M5L ⑤					23	20 [19.8]				PFM5-M5L(※4)	
PFM5-01 ⑤		Rc1/8		7	14.5	11.5 [11.3]	14	2.4	11	PFM5-01(※4)	
PF01-M5 ⑤	R1/8	M5 × 0.8	8	6	12	8	10	12	5.7	PF01-M5	
PF01-01 ⑤				Rc1/8	7	28.5	24.5	14	22	18	PF01-01
PF01-02 ⑤				Rc1/4	9.5	21	17	17	24.1	19	PF01-02
PF01-03 ⑤				Rc3/8	10.5	22	18	21	23.9	28	PF01-03
PF02-M5 ⑤	R1/4	M5 × 0.8	11	6	16	10	14	11.9	16	PF02-M5	
PF02-01 ⑤				Rc1/8	7	19		13	24.1	17	PF02-01
PF02-02 ⑤				Rc1/4	9.5	33	27	17	44.7	32	PF02-02
PF02-03 ⑤				Rc3/8	10.5	25	19	21	46.7	32	PF02-03
PF02-04 ⑤		Rc1/2	13	30	24	24	46.5	44	PF02-04		
PF03-01 ⑤	R3/8	Rc1/8	12	7	17.5	11.2	17	25.3	25	PF03-01	
PF03-02 ⑤				9.5	22.5	16.2		43	27	PF03-02	
PF03-03 ⑤				Rc3/8	10.5	37	30.7	21	68.1	53	PF03-03
PF03-04 ⑤				Rc1/2	13	31	24.7	24	67.5	47	PF03-04
PF04-04 ⑤	R1/2	Rc1/2	15	13	43	34.8	24	80.9	86	PF04-04	

※1. 형식 내의 ⑤에는 클린 룸 포장 사양을 희망하는 경우, 기호 : C를 기입하여 주십시오.

※2. 관용테이퍼나사 타입의 L 치수는 나사체결 후의 참고 치수입니다.

※3. [ ] 내의 치수는 클린 룸 포장 사양의 치수입니다.

## 이경 소켓 PFF



단위 : mm

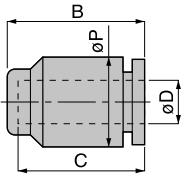
형식	Rc1	Rc2	A1	A2	B	L	ø	육각대변 H	유효단면적 (mm <sup>2</sup> )	질량 (g)	CAD 파일명
PFF01-M5 ⑤	Rc1/8	M5 × 0.8	7	4	17	7	8	14	5.3	12	PFF01-M5
PFF02-01 ⑤	Rc1/4		9.5	7	21	8	14				17
PFF03-01 ⑤	Rc3/8	Rc1/8	10.5	7	22	8	14	21	28.8	32	PFF03-01
PFF03-02 ⑤				Rc1/4	9.5	25					11
PFF04-02 ⑤	Rc1/2	Rc1/4	13	9.5	30	11	17	24	50.8	51	PFF04-02
PFF04-03 ⑤				Rc3/8	10.5	33					14

※1. 형식 내의 ⑤에는 클린 룸 포장 사양을 희망하는 경우, 기호 : C를 기입하여 주십시오.

스테인드 피팅 · 피팅
바브 피팅
SUS303 바브 피팅
불소수지 피팅
폴리프로필렌 PP 피팅
케미컬 피팅
SUS316 원터치 피팅
SUS316 투터치 피팅
SUS304 원터치 피팅
SUS303 원터치 피팅
대형 피팅
브라스 원터치 피팅
브라스 투터치 피팅
금속연속조절 피팅
롱 피팅
스톱 피팅
공경 32mm· 34mm 32도
다원로 클라리 블록
메인 블록
28로 정크산 블록
캐피터
라이트 케블링
컬러 캡
제이부착 스테인스틸
브라운 스테인스틸
스테인스틸
스테인스틸 (대형)
스테인스틸 (대형)
스테인스틸 (SUS303)
스테인스틸 (PF)
스테인스틸 (브라스)
스톱용 밸브 스테인드 타입
스톱용 밸브 SUS316 타입
스톱용 밸브 PP 타입
스톱용 밸브 브라스 타입
금속계 밸브
금속계 밸브 미소척터 타입
스톱용 밸브 ET
공경 20mm 밸브
소형 재용레이터
프레서 컨트롤러
프레서 개구자
체크 밸브
저전동압 체크 밸브

스테인드 피팅 · 미니 피팅
빈 피팅
SUS303 빈 피팅
불소수 피팅
플리프로폴렌 PP 피팅
케미칼 피팅
SUS316 원터치 피팅
SUS316 투터치 피팅
SUS304 원터치 피팅
SUS303 원터치 피팅
대형 피팅
브라스 원터치 피팅
브라스 투터치 피팅
금속온도조절 피팅
롱 피팅
스통 피팅
2중 코팅 · 스테인레스 · 알루미늄 코팅
다용도 로터리 블록
메인 블록
2중로 원터치 블록
캐비티
라이프 캐비티
컬러 캡
계기 부착 스테인드 피팅
브레이크 스테인드 피팅
스테인드 피팅
스테인드 피팅 (대용량)
스테인드 피팅 (대용량)
스테인드 피팅 (SUS303)
스테인드 피팅 (PP)
스테인드 피팅 (브라스)
스로틀 밸브 스테인드 피팅
스로틀 밸브 SUS316 피팅
스로틀 밸브 PP 피팅
스로틀 밸브 브라스 피팅
금속헤기 밸브
금속헤기 밸브 미니스켓피팅
스로틀 밸브 ET
고정 양피스 밸브
수형 레귤레이터
프레스 핀드러
프레서 개지
체크 밸브
저저압 체크 밸브

## 튜브 캡 PPF

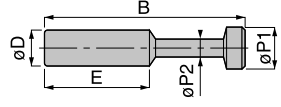


단위 : mm

형식	튜브외경 øD	B	øP	C	질량 (g)	CAD 파일명
PPF4 ④⑤	4	16.4	10	14.9	2.4	PPF4
PPF6 ④⑤	6	18.5	12.5	17	3.3	PPF6
PPF8 ④⑤	8	19.9	14.5	18.4	4.7	PPF8
PPF10 ④⑤	10	22.3	17.5	20.7	7.8	PPF10
PPF12 ④⑤	12	24.9	21	22.9	12	PPF12
PPF16 ④⑤	16	27.6	25	24.1	13.2	PPF16
PPF1/8 ④⑤	1/8	14.8	10	11	1.6	PPF1'8
PPF5/32 ④⑤	5/32	16.4	10	14.9	2.4	PPF5'32
PPF3/16 ④⑤	3/16	18.9	12.5	17.4	3.4	PPF3'16
PPF1/4 ④⑤	1/4	18.5	12.5	17	3.3	PPF1'4
PPF5/16 ④⑤	5/16	19.9	14.5	18.4	4.7	PPF5'16
PPF3/8 ④⑤	3/8	22.3	17.5	20.7	7.8	PPF3'8
PPF1/2 ④⑤	1/2	25.2	21	23.2	12	PPF1'2

- ※1. 형식 내의 ④에는 아이보리 사양을 희망하는 경우, 기호 : W를 기입하여 주십시오.
- ※2. 형식 내의 ⑤에는 클린 룸 포장 사양을 희망하는 경우, 기호 : C를 기입하여 주십시오.

## 피팅 플러그 PP



단위 : mm

형식	튜브외경 øD	B	E	øP1	øP2	질량 (g)	CAD 파일명
PP4 ④⑤	4	27.5	15	5	3	0.3	PP4
PP6 ④⑤	6	32.5	17	7	3	0.7	PP6
PP8 ④⑤	8	36.5	18.1	9	4	1.1	PP8
PP10 ④⑤	10	42	20.2	11	5	1.9	PP10
PP12 ④⑤	12	44	23.4	13	6	2.4	PP12
PP16 ④⑤	16	46	24.1	17	8	4.2	PP16
PP5/32 ④⑤	5/32	27.5	15	5	3	0.3	PP5'32
PP3/16 ④⑤	3/16	32.5	17	7	3	0.5	PP3'16
PP1/4 ④⑤	1/4	33	17	7.5	3	0.7	PP1'4
PP5/16 ④⑤	5/16	36.5	18.1	9	4	0.9	PP5'16
PP3/8 ④⑤	3/8	42	20.2	10.5	5	1.5	PP3'8
PP1/2 ④⑤	1/2	44	23.4	13	6	2.9	PP1'2

- ※1. 형식 내의 ④에는 아이보리 사양을 희망하는 경우, 기호 : W를 기입하여 주십시오.
- ※2. 형식 내의 ⑤에는 클린 룸 포장 사양을 희망하는 경우, 기호 : C를 기입하여 주십시오.