



배관기기 종합카탈로그

HIGH ROTARY JOINT 고속 로터리 조인트 INDEX

특징 및 장점	326
주문형식	327
사양	328
허용회전수	328
구조도	328
개별주의사항	329
표준제품 일람표	329
사용상의 주의	329
접속부위 착탈방법	330
치수도	331

스테인스 피팅 · 미 피팅
브라스 피팅
SUS303 브라스 피팅
불소수지 피팅
폴리프로필렌 PP 피팅
케미컬 피팅
SUS316 원터치 피팅
SUS316 투터치 피팅
SUS304 원터치 피팅
SUS303 원터치 피팅
대경계 피팅
브라스 원터치 피팅
브라스 투터치 피팅
금형유도조절 피팅
롱 피팅
스텝 피팅
평면 32도· 24도용 32도
다행리 로터리 볼록
메인 볼록
28로 정크선 볼록
캐터
라이트 커릴링
컬러 접
제이퍼락 스테인스볼록
브레이크 스테인스볼록
스테인스볼록
스테인스볼록 (대경형)
스테인스볼록 (대경형)
스테인스볼록 (SUS303)
스테인스볼록 (PP)
스테인스볼록 (브라스)
스테인스볼록 스테인스 타입
스테인스볼록 SUS316 타입
스테인스볼록 PP 타입
스테인스볼록 브라스 타입
금속계기 볼브
금속계기 볼브 미니스캐터 타입
스테인스볼록 ET
고정 오리피스 볼브
스텝 재질레이터
프레서 컨트롤러
프레서 게이지
체크 볼브
저저압 체크 볼브

⚠ 주의 사용하기 전에 부록(前)-P.66의 「안전상의 주의」를 반드시 읽어 주십시오.

스테인드 피팅 · 미니 피팅
바브 피팅
SUS303 바브 피팅
플라스틱 피팅
플리모폴리머 PP 피팅
케미칼 피팅
SUS316 원터치 피팅
SUS316 투터치 피팅
SUS304 원터치 피팅
SUS303 원터치 피팅
대연방지 피팅
브라스 원터치 피팅
브라스 투터치 피팅
금속온도조절 피팅
롱 피팅
스톱 피팅
일반 공기압배관의 요동·고속 회전부위 전용 원터치 피팅
다회로 코리더 블록
메인 블록
Z회로 장크산 블록
카뷰터
라이프 카뷰터
컬러 캡
개기/분착 스피드 컨트롤러
브레이크 스피드 컨트롤러
스피드 컨트롤러
스피드 컨트롤러 (여유량)
스피드 컨트롤러 (여유량)
스피드 컨트롤러 SUS303
스피드 컨트롤러 (PP)
스피드 컨트롤러 (브라스)
스로틀 밸브 스테인드 타입
스로틀 밸브 SUS316 타입
스로틀 밸브 PP 타입
스로틀 밸브 브라스 타입
금속헤기 밸브
금속헤기 밸브 미니스켓타입
스로틀 밸브 ET
고정 오리피스 밸브
스형 재분레이터
프레서 컨트롤러
프레서 게이지
체크 밸브
저저압압 체크 밸브

기능성 피팅 시리즈

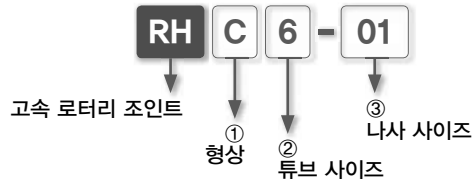
고속 로터리 조인트

일반배관 내의 고속 회전부위 대응 전용 원터치 피팅!



- 일반 공기압배관의 요동 · 고속 회전부위 전용 원터치 피팅입니다.
- 회전부에는 베어링을 2단으로 사용하였습니다.
- 요동부(搖動部) 및 회전부(回轉部)에 최적입니다.

주문형식 (예)



① 형상

기호	형상	기호	형상	기호	형상	기호	형상
C	스트레이트	L	엘보	F	부시	S	니플

② 튜브 사이즈

튜브 사이즈	밀리 사이즈					인치 사이즈			
	기호	4	6	8	10	12	1/4	5/16	3/8
사이즈	ø4	ø6	ø8	ø10	ø12	ø6.35	ø7.94	ø9.53	

③ 나사 사이즈

나사 사이즈	미터나사		관용테이퍼나사				
	기호	M5	M6	01	02	03	04
사이즈	M5 × 0.8	M6 × 1	R1/8	R1/4	R3/8	R1/2	

스테인드 피팅
· 미피팅
바브 피팅
SUS303
바브 피팅
불소수지피팅
폴리프로필렌
PP 피팅
케이컬 피팅
SUS316
원타치 피팅
SUS316
투타치 피팅
SUS304
원타치 피팅
SUS303
원타치 피팅
대경치 피팅
브라스
원타치 피팅
브라스
투타치 피팅
금속계기용
피팅
롱 피팅
스톱 피팅
공압 3/8"
· 2"용량 3/8"
다웰로
로터리 볼록
메인 볼록
2"로
공압 볼록
캐피타
라이트 카탈링
컬러 캡
제이(부착
스테인드볼록
브레이크
스테인드볼록
스테인드볼록
스테인드볼록
(대유량)
스테인드볼록
(대유량)
스테인드볼록
(SUS303)
스테인드볼록
(PP)
스테인드볼록
(브라스)
스톱 볼브
스테인드 타입
스톱 볼브
SUS316 타입
스톱 볼브
PP 타입
스톱 볼브
브라스 타입
금속계기 볼브
금속계기 볼브
미니스캐터입
스톱 볼브
ET
공정 오리피스
볼브
소형
재용량레이터
프레서
컨트롤러
프레서
게이지
체크 볼브
저전동압
체크 볼브

스테인드 피팅 · 미나리 피팅
비브 피팅
SUS303 비브 피팅
불소수 피팅
플리코포폴렌 PP 피팅
케미칼 피팅
SUS316 원터치 피팅
SUS316 투터치 피팅
SUS304 원터치 피팅
SUS303 원터치 피팅
대전방지 피팅
브라스 원터치 피팅
브라스 투터치 피팅
금속온도조절 피팅
롱 피팅
스톱 피팅
압력 조정· 차압용 피팅
다방향 로터리 블록
메인 블록
2회로 장크산 블록
카레터
라이트 카레터
컬러 캡
계기 부착 스테인드 피팅
브레이크 스테인드 피팅
스테인드 피팅
스테인드 피팅 (대용량)
스테인드 피팅 (대용량)
스테인드 피팅 (SUS303)
스테인드 피팅 (PP)
스테인드 피팅 (브라스)
스톱 밸브 스테인드 타입
스톱 밸브 SUS316 타입
스톱 밸브 PP 타입
스톱 밸브 브라스 타입
금속(기) 밸브
금속(기) 밸브 미나리 타입
스톱 밸브 ET
고정 양피스 밸브
스칭 레귤레이터
프레서 컨트롤러
프레서 게이지
체크 밸브
저장용인 체크 밸브

사양 (仕様)

사용유체	압축공기
최고사용압력	1.0MPa
사용진공압력	-100kPa
사용온도범위	0~60℃ (단, 동결 없을 것)

허용회전수

RHC, RHL 타입의 경우

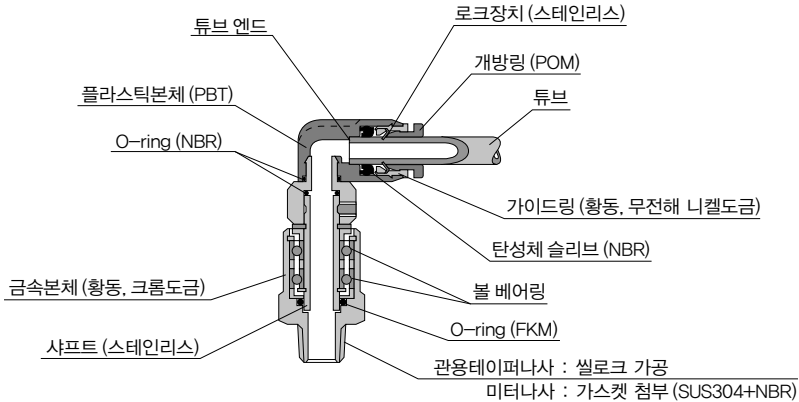
튜브외경	ø4mm	ø6mm ø1/4	ø8mm ø5/16	ø10mm ø3/8	ø12mm
허용회전수	1,500 min ⁻¹	1,200 min ⁻¹		1,000 min ⁻¹	

RHF, RHS 타입의 경우

나사 사이즈 (R, R1)	01	02	03	04
허용회전수	1,200 min ⁻¹		900 min ⁻¹	

※ min⁻¹ : 1분당 회전수.

구조도 [엘보(Elbow) : 제품명 → PHL 타입의 경우]



스테인드 피팅 · 미나 피팅
바브 피팅
SUS303 바브 피팅
불소수지 피팅
플리모폴론 PP 피팅
케미칼 피팅
SUS316 원터치 피팅
SUS316 투터치 피팅
SUS304 원터치 피팅
SUS303 원터치 피팅
대연형 피팅
브라스 원터치 피팅
브라스 투터치 피팅
금속오조결 피팅
롱 피팅
스텝 피팅
라미드 코팅 · 스테인레스 코팅
다화로 코팅된 불록
매인 불록
Z형으로 강도인 불록
카뷰터
라이프 케어링
컬러 캡
계기부착 스테인레스
스테인레스 스테인레스
스테인레스 대유량
스테인레스 대유량
스테인레스 SUS303
스테인레스 (PP)
스테인레스 (브라스)
스모를 발브 스테인레스 타입
스모를 발브 SUS316 타입
스모를 발브 PP 타입
스모를 발브 브라스 타입
금속(기) 발브
금속(기) 발브 미니스켓타입
스모를 발브 ET
고강 알루미늄 발브
소형 레귤레이터
프레서 인도플러
프레서 개이지
체크 밸브
저저압압 체크 밸브

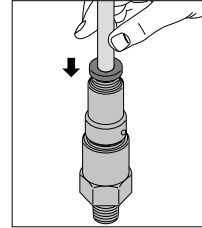
접속부위 착탈방법

1. 튜브의 착탈방법

① 튜브의 장착

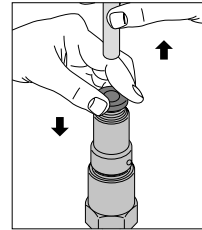
고속 로터리 조인트에 튜브를 장착시킬 때에는 튜브를 튜브 엔드까지 피팅에 밀어 넣으면 로크장치가 고정되며 탄성체 슬리브가 튜브의 외주면(外周面)을 감싸주게(Sealing) 됩니다.

튜브를 장착할 때에는 피팅의 공통주의사항 「2. 튜브 장착시의 주의」의 내용을 참고해서 장착시켜 주십시오.



② 튜브의 분리

튜브를 피팅에서 빼낼 경우에는 개방링을 누르면 로크장치가 열리며 튜브가 빠집니다. 튜브를 피팅에서 빼낼 때에는 반드시 압축공기를 차단한 후에 빼내십시오.



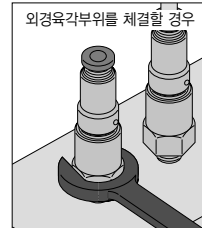
2. 나사의 체결방법

① 나사의 체결

나사를 조일 때에는 외경육각부위를 스페너 등의 공구를 이용하여 조여 주십시오. (상세내용은 본문을 참고하여 주십시오.)

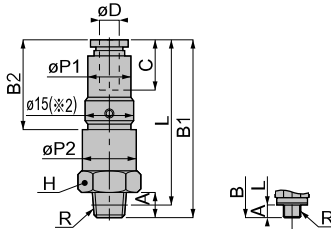
또한, 나사를 조일 때에는 피팅의 공통주의사항 「4. 본체 취부상의 주의」의 권장조임토크 및 실 로크 색상과 가스켓 재질을 참조해서 조여 주십시오.

※ 과도한 토크로 조이면 금속육각부위가 변형되어 구조적으로 회전불량 및 유체누설을 일으킬 가능성이 있기 때문에 주의하여 주십시오.



치수도 (mm)

스트레이트 RHC



미터나사 타입

단위 : mm

형식	류브외경 ϕD	R	A	B1	B2	L	$\phi P1$	$\phi P2$	류브엔드 C	육각대변 H	허용회전수 (min^{-1})	회전토크 ($\text{N}\cdot\text{cm}$)	유효단면적 (mm^2)	질량 (g)	CAD 파일명	
RHC4-M5	4	M5×0.8	3	43.2	22.7	40.2	11	11.6	14.9	12	1500	1.5	2.2	24	THFR-001	
RHC4-M6		M6×1	4	44.2		43.7							3			
RHC4-01		R1/8	8	47.7		50.8							3.4			28
RHC6-01	6	R1/8	8	54.8	26.8	51.7	13	16.6	17	17	1200	1.5	12	51		
RHC6-02		R1/4	11	57.8		51.7							11.5	56		
RHC8-01	8	R1/8	8	58.1	30.1	54.1	15	16.6	18.2	17	1200	1.5	12	57		
RHC8-02		R1/4	11	61.1		55.1							12.5	63		
RHC10-03	10	R3/8	12	67.9	32.4	61.6	20	23.6	20.7	24	1000	2.5	41.5	121		
RHC10-04		R1/2	15	70.9		62.7							42.9	138		
RHC12-03	12	R3/8	12	70.5	35	64.2	21	23.6	23.3	24	1000	2.5	51.2	127		
RHC12-04		R1/2	15	73.5		65.3							49.6	144		
RHC1/4-01	1/4	R1/8	8	54.8	26.8	50.8	13	16.6	17	17	1200	1.5	13	50		THFR-004
RHC1/4-02		R1/4	11	57.8		51.7							12.6	56		
RHC5/16-01	5/16	R1/8	8	58.1	30.1	54.1	15	16.6	18.2	17	1200	1.5	10.7	57		
RHC5/16-02		R1/4	11	61.1		55.1							11.5	63		
RHC3/8-03	3/8	R3/8	12	67.9	32.4	61.6	20	23.6	20.7	24	1000	2.5	42.9	122		
RHC3/8-04		R1/2	15	70.9		62.7							43.9	139		

※1. 관용테이퍼나사의 L 치수는 나사 취부 후의 참고 치수입니다.

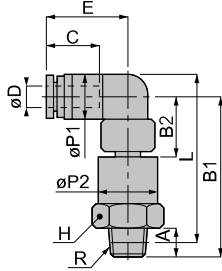
※2. 상기 치수도 중에 $\phi 15\text{mm}$ 의 치수는 RHC6-□□와 RHC1/4-□□ 제품만의 치수입니다.

※3. mm^{-1} : 1분당 회전수.

스테인드 피팅
· M-피팅
비브 피팅
SUS303
비브 피팅
불소수지 피팅
폴리프로필렌
PP 피팅
케이컬 피팅
SUS316
원터치 피팅
SUS316
투터치 피팅
SUS304
원터치 피팅
SUS303
원터치 피팅
대경형 피팅
브라스
원터치 피팅
브라스
투터치 피팅
금속연속절
피팅
롱 피팅
스톱 피팅
공회 32도·
24도R 32도
다형로
로라리 블록
메인 블록
28로
정크산 블록
캐피터
라이트 캐핑
칼리 잭
제이부착
스드캐플러
브레이크
스드캐플러
스드캐플러
(대형)
스드캐플러
(대형)
스드캐플러
(SUS303)
스드캐플러
(PP)
스드캐플러
(브라스)
스톱물 밸브
스테인드 타입
스톱물 밸브
SUS316 타입
스톱물 밸브
PP 타입
스톱물 밸브
브라스 타입
금속제기 밸브
금속제기 밸브
미나스캐피터
스톱물 밸브
ET
공회 오리피스
밸브
스형
재용레이터
프레서
컨트롤러
프레서
게이지
체크 밸브
저전동압
체크 밸브

스테인드 파팅 · 미나카타
빈스 파팅
SUS303 빈스 파팅
불소수지 파팅
폴리프로필렌 PP 파팅
케미칼 파팅
SUS316 원터치 파팅
SUS316 투터치 파팅
SUS304 원터치 파팅
SUS303 원터치 파팅
대전방지 파팅
브라스 원터치 파팅
브라스 투터치 파팅
금속연도코팅 파팅
롱 파팅
스톱 파팅
다기능 코팅 · 스테인레스 · 알루미늄 코팅
다기능 코팅의 블록
메인 블록
Z형로 강인한 블록
카뷰터
라이트 캐핑
클래캡
계기부착 식드레일러
브레이크 식드레일러
식드레일러
식드레일러 (대용량)
식드레일러 (대용량)
식드레일러 (대용량)
식드레일러 (PP)
식드레일러 (브라스)
스톱 볼브 스테인드 타입
스톱 볼브 SUS316 타입
스톱 볼브 PP 타입
스톱 볼브 브라스 타입
금속헤기 볼브
금속헤기 볼브 미나스캐터입
스톱 볼브 ET
고정 양리버스 볼브
스칭 레귤레이터
프레서 컨트롤러
프레서 게이지
체크 볼브
저저압입 체크 볼브

엘보 RHL

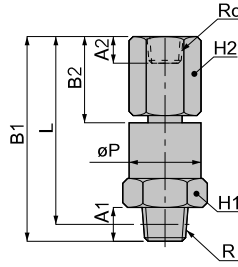


단위 : mm

형식	튜브외경 ØD	R	A	B1	B2	L	ØP1	ØP2	튜브엔드 C	E	육각대변 H	허용회전수 (min ⁻¹)	회전토크 (N·cm)	유용단면적 (mm ²)	질량 (g)	CAD 파일명
RHL4-M5	4	M5×0.8	3	33.7	13.2	35.7	10	11.6	14.9	19.7	12	1500	1.5	2.2	21	
RHL4-M6		M6×1	4	34.7		39.2								4.5	22	
RHL4-01	6	R1/8	8	44.5	16.5	46.7	12.5	16.6	17	22.8	17	1200	1.5	10	47	
RHL6-02		R1/4	11	47.5		47.7								10.5	53	
RHL8-01	8	R1/8	8	45.5	17.5	48.7	14.5	16.6	18.2	25.7	17	1200	1.5	11.5	50	TFR-002
RHL8-02		R1/4	11	48.5		49.7								13	56	
RHL10-03	10	R3/8	12	56.9	21.4	59.3	17.5	23.6	20.7	29.5	24	1000	2.5	27.2	109	
RHL10-04		R1/2	15	59.9		60.4								27	126	
RHL12-03	12	R3/8	12	58.6	23.1	62.8	21	23.6	23.4	32.7	24	1000	2.5	42.5	115	
RHL12-04		R1/2	15	61.6		63.9								41.6	132	
RHL1/4-01	1/4	R1/8	8	44.5	16.5	46.7	12.5	16.6	17	22.8	17	1200	1.5	10.5	47	
RHL1/4-02		R1/4	11	47.5		47.7								10.8	53	
RHL5/16-01	5/16	R1/8	8	45.5	17.5	48.7	14.5	16.6	18.2	25.7	17	1200	1.5	11.5	50	TFR-004
RHL5/16-02		R1/4	11	48.5		49.7								13	56	
RHL3/8-03	3/8	R3/8	12	56.9	21.4	59.3	17.5	23.6	20.7	29.5	24	1000	2.5	24.1	110	
RHL3/8-04		R1/2	15	59.9		60.4								25.8	127	

※1. 관용테이퍼나사의 L 치수는 나사 취부 후의 참고 치수입니다.
 ※2. min⁻¹ : 1분당 회전수.

부시 RHF



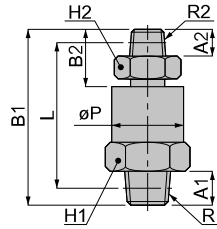
단위 : mm

형식	R	Rc	A1	A2	B1	B2	L	øP	유격대면 H1	유격대면 H2	허용회전수 (min ⁻¹)	회전토크 (N·cm)	우윤단면적 (mm ²)	질량 (g)	CAD 파일명
RHF01-01	R1/8	Rc1/8	8	9.5	47.2	19.2	43.2	16.6	17	14	1200	1.5	13.9	50	THFR-003
RHF01-02		Rc1/4		13.5	51.2	23.2	47.2			17			11	62	
RHF02-01	R1/4	Rc1/8	11	9.5	50.2	19.2	44.2	16.6	17	14	1200	1.5	14.8	56	
RHF02-02		Rc1/4		13.5	54.2	23.2	48.2			17			11.2	68	
RHF03-03	R3/8	Rc3/8	12	14.5	62.1	26.6	55.8	23.6	24	22	900	2.5	47.2	133	
RHF03-04		Rc1/2		16.5	64.1	28.6	57.8			24			53.1	140	
RHF04-03	R1/2	Rc3/8	15	14.5	65.1	26.6	56.9	23.6	24	22	900	2.5	47.5	150	
RHF04-04		Rc1/2		16.5	67.1	28.6	58.9			24			50.2	157	

*1. 관용테이퍼나사의 L 치수는 나사 취부 후의 참고 치수입니다.

*2. mm⁻¹ : 1분당 회전수.

니플 RHS



단위 : mm

형식	R1	R2	A1	A2	B1	B2	L	øP	유격대면 H1	유격대면 H2	허용회전수 (min ⁻¹)	회전토크 (N·cm)	우윤단면적 (mm ²)	질량 (g)	CAD 파일명
RHS01-01	R1/8	R1/8	8	8	43.2	15.2	35.3	16.6	17	14	1200	1.5	12.8	41	THFR-003
RHS01-02		R1/4		11	46.2	18.2	36.2			14			12.2	47	
RHS02-01	R1/4	R1/8	11	8	46.2	15.2	36.2	16.6	17	14	1200	1.5	11.1	47	
RHS02-02		R1/4		11	49.2	18.2	37.2			14			11.4	53	
RHS03-03	R3/8	R3/8	12	12	57.1	21.6	44.4	23.6	24	22	900	2.5	48.8	111	
RHS03-04		R1/2		15	60.1	24.6	45.6			22			47.9	128	
RHS04-03	R1/2	R3/8	15	12	60.1	21.6	45.6	23.6	24	22	900	2.5	50.5	128	
RHS04-04		R1/2		15	63.1	24.6	46.8			22			47	145	

*1. 관용테이퍼나사의 L 치수는 나사 취부 후의 참고 치수입니다.

*2. mm⁻¹ : 1분당 회전수.

스테인드 피팅
· 피팅
바브 피팅
SUS303
바브 피팅
불소수지 피팅
폴리프로필렌
PP 피팅
케이컬 피팅
SUS316
원타치 피팅
SUS316
투타치 피팅
SUS304
원타치 피팅
SUS303
원타치 피팅
대경치 피팅
브라시
원타치 피팅
브라시
투타치 피팅
금속오스결
피팅
롱 피팅
스톱 피팅
공압 3종류·
2종류 3종류
다공로
로타리 블록
메인 블록
2종로
정크산 블록
캐비티
라이트 캐블링
컬러 캡
제이퍼블
스테인드블라
브레이크
스테인드블라
스테인드블라
(대경)
스테인드블라
(대경)
스테인드블라
(SUS303)
스테인드블라
(PP)
스테인드블라
(브라시)
스톱용 밸브
스테인드 피팅
스톱용 밸브
SUS316 타입
PP 타입
스톱용 밸브
브라시 타입
금속제이 밸브
금속제이 밸브
미스캐치 타입
스톱용 밸브
ET
공경 외피스
밸브
스텝
제이퍼블
프레서
컨트롤러
프레서
제이퍼블
체크 밸브
저전동압
체크 밸브

스테인드 피팅 · 미나피팅
바브 피팅
SUS303 바브 피팅
불소수피팅
플리브로폴리엔 PP 피팅
케이잡 피팅
SUS316 원타치 피팅
SUS316 투타치 피팅
SUS304 원타치 피팅
SUS303 원타치 피팅
대전방지 피팅
브라스 원타치 피팅
브라스 투타치 피팅
금형온도조절 피팅
롱 피팅
스톱 피팅
다면 장동· 2축방향 장동
다화로 코타리 블록
메인 블록
Z8로 경구산 블록
카워더
라이프 커블링
컬러 캡
개지(부착 식)도면용과
브레이크 식도면용과
식도 면용과
식도 면용과 (대유량)
식도 면용과 (대유량)
식도 면용과 SUS303
식도 면용과 (PP)
식도 면용과 (브라스)
스로틀 밸브 스테인드 타입
스로틀 밸브 SUS316 타입
스로틀 밸브 PP 타입
스로틀 밸브 브라스 타입
금속해기 밸브
금속해기 밸브 미니스커터입
스로틀 밸브 ET
고정 오리피스 밸브
스형 레귤레이터
프레서 컨트롤러
프레서 개이지
체크 밸브
저저압입 체크 밸브