

## 배관기기 종합카탈로그

# SILENCER 소음기 시리즈 INDEX

특징 및 장점	600
주문형식	601
사양	601
구조도	602
개별주의사항	602
표준제품 일람표	603
접속부위 착탈방법	603
치수도	604

저음압 제1 별보 PP
소음기
채인지 별보
핸드 별보
볼 별보
하체/탑 별보
폴리우레탄 튜브
강기/중 폴리우레탄 별보
재배설 폴리우레탄 별보
소프트 폴리우레탄 별보
나일론 튜브
진공용 튜브
소프트· 폴리우레탄 별보
물켓 튜브
소프트 물켓 튜브
코일링 튜브
트윈 코일링 튜브
불소수지(PP) 통/플로팅통
불소수지(PP) 통/플로팅통
폴리아미드 튜브
고온용/세탁 용/플로팅통
폴리우레탄별보 플로팅 코일링
대전방지 튜브
튜브 바인더
튜브 커터
튜브 컷 나머
튜브 스토리퍼 커터
인사트림
튜브 랩
중공시력 필터
배어유지 필터
인스트·에어로 인스트 랩
레귤레이터
필터 레귤레이터
전압제기 별보
정밀 레귤레이터
엔진기 가역도
전공 레귤레이터
에어탱크
플라스틱제간
에어 플로팅 유닛
흡착 플레이트
부록(後)
찾아보기

**⚠ 주의** 사용하기 전에 부록(前)-P.66의 「안전상의 주의」를 반드시 읽어 주십시오.

저소음 차크  
별본 PP

소음기

제안시 별본

핸드 별본

볼 별본

메카니컬 별본

폴리우레탄  
류본

강인용  
폴리우레탄 류본

자발  
폴리우레탄 류본

소프트  
폴리우레탄 류본

나일론 류본

인양용 류본

소프트·  
폴리우레탄 류본

플랫 튜브

소프트 플랫  
튜브

코일링 튜브

트윈 코일링  
튜브

불소수지(PTFE)  
플랫 튜브

불소수지(PTFE)  
플랫 튜브

폴리머드  
류본

갈라쉬는  
플랫 튜브

폴리우레탄류본  
플랫 튜브

대전방지  
류본

류본 비인더

류본 커터

류본 컷 니퍼

류본 스토리퍼  
커터

인서트링

류본 릴

중공사막 릴터

에어유닛 릴터

인스트·인양용  
인스트 릴터

레귤레이터

필드  
레귤레이터

직접제기 별본

정밀  
레귤레이터

오디오 P&P

전공  
레귤레이터

에어뱅크

플라스틱제인

에어 플로팅  
유닛

충격 절제기

부록(後)

찾아보기

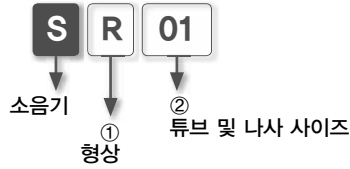
## 소음기

SR · SM · ST

# 원터치 피팅 내장형 소음기!

- 기기의 배기포트에 취부하여 배기소음을 감소시킵니다.
- 소음효과가 우수합니다.
- 용도에 따라서 3가지 형상의 제품 선정이 가능합니다.
- 원터치 피팅이 내장된 제품은 배관시에 편리합니다.

## 주문형식 (예)



### ① 형상

기호	형상	기호	형상	기호	형상
R	관용테이퍼나사 타입	M	미터나사 타입	T	원터치 피팅 타입

### ② 튜브 및 나사 사이즈

기호	관용테이퍼나사				미터나사			튜브 사이즈		
	01	02	03	04	5	6	10	4	6	8
사이즈	G1/8	G1/4	G3/8	G1/2	M5 × 0.8	M6 × 1	M10 × 1	ø4	ø6	ø8
취부부위 나사 사이즈	Rc1/8	Rc1/4	Rc3/8	Rc1/2	-			-		
적용 기종	SR (관용테이퍼나사 타입)				SM (미터나사 타입)			ST (원터치피팅 타입)		

※ 나사본체가 플라스틱이기 때문에 Rc 나사에는 취부할 수 없습니다.

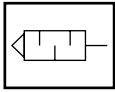
## 사양 (仕様)

사용유체	압축공기
사용압력범위	0~0.9MPa
사용온도범위	0~60℃ (단, 동결 없을 것)

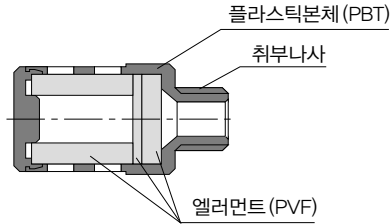
- 재질별 재료
- 소음기
- 제인지 밸브
- 핸드 밸브
- 볼 밸브
- 하체 밸브
- 폴리우레탄 튜브
- 강/강철 폴리우레탄 튜브
- 재질별 폴리우레탄 튜브
- 소프트 폴리우레탄 튜브
- 나일론 튜브
- 진공용 튜브
- 소프트 폴리우레탄 튜브
- 플렉스 튜브
- 소프트 플렉스 튜브
- 코팅 튜브
- 트립 코팅 튜브
- 플라스틱(PP) 튜브 용접 용량
- 플라스틱(PVC) 튜브 용접 용량
- 폴리아미드 튜브
- 고온용(PTFE) 튜브 용량
- 폴리우레탄(PEU) 튜브 용량
- 대경형지 튜브
- 튜브 바인더
- 튜브 커터
- 튜브 컷 나뉨
- 튜브 스토리퍼 커터
- 인사터밍
- 튜브 릴
- 중공시력 릴터
- 에어유닛 릴터
- 인스트루먼트 인스트 릴터
- 레귤레이터
- 필터 레귤레이터
- 전압계 밸브
- 정밀 레귤레이터
- 연속기
- 전공 레귤레이터
- 에어탱크
- 플라스틱제인
- 에어 플로팅 유닛
- 흡착 릴레이터
- 부록(後)
- 찾아보기

저장용 밸브
PP
스용기
제안시 밸브
핸드 밸브
볼 밸브
대기압 밸브
플리우에어 밸브
강간용 플리우에어 밸브
저압용 플리우에어 밸브
소프트 플리우에어 밸브
나일론 밸브
인공용 밸브
소프트 플리우에어 밸브
플랫 밸브
소프트 플랫 밸브
교압용 밸브
트윈 교압용 밸브
보스지(PP) 밸브용 코팅
보스지(PP) 밸브용 코팅
플러머이드 밸브
갈라쉬는 밸브용 코팅
플리우에어 밸브용 코팅
대전방지 밸브
투브 배너리
투브 커터
투브 컷 나비
투브 스토리퍼 커터
인서트링
투브 릴
중심축 플러
에어유닛 플러
인스트·인스트 플러
레귤레이터
필드 레귤레이터
직접제기 밸브
정밀 레귤레이터
요오기 밸브
전공 레귤레이터
에어링크
플라스틱제인
에어 플로팅 유닛
충격 흡수기
부록(後)
찾아보기

## 구조도 [관용테이퍼나사 사양 : 제품명 ⇒ SR 타입의 경우]



표시기호



## 개별주의사항

사용하기 전에 반드시 읽어 주십시오. 「안전상의 주의」에 대해서는 부록(前)-P.66을, 「수류제품의 공통주의사항」에 대해서는 부록(前)-P.68를, 「니들 밸브 제어기기 시리즈의 공통주의사항」에 대해서는 부록(前)-P.74을 참고하여 주십시오.

### 경 고

1. 엘러먼트가 막히면 배기저항이 커집니다. 엘러먼트의 막힘으로 인하여 시스템 전체적인 성능저하의 원인이 될 가능성이 있습니다.
2. 나사를 체결할 때에는 「니들 밸브 제어기기 시리즈의 공통주의사항」의 △ 주의 2항의 내용을 반드시 엄수하여 주십시오.  
본체가 플라스틱재질 또는 너어링 부위를 체결하기 때문에 나사의 풀림 및 본체파손의 원인이 될 가능성이 있습니다.
3. 엘러먼트가 막혀서 기능저하가 발생된 경우에는 본체를 교환하여 주십시오. 엘러먼트만의 교환은 불가능하므로 주의하여 주십시오.

## 표준제품 일람표

### 나사와의 접속

형상	수록 페이지	관용 평행나사			
		G1/8	G1/4	G3/8	G1/2
SM 관용 테이퍼 나사 타입	604	●	●	●	●

형상	수록 페이지	미터나사 타입		
		M5 × 0.8	M6 × 1	M10 × 1
SM 미터나사 타입	604	●	●	●

### 튜브와의 접속

형상	수록 페이지	튜브 사이즈		
		4	6	8
ST 원 테치 피팅형	604	●	●	●

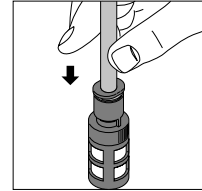
## 접속부위 착탈방법

### 1. 튜브의 착탈방법

#### ① 튜브의 장착

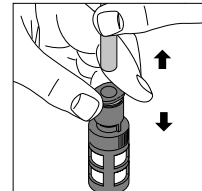
소음기(원테치 피팅 내장형 사일런서) 제품에 튜브를 장착시킬 때에는 튜브를 튜브엔드까지 피팅에 밀어넣으면 로크장치가 고정되며 탄성체 슬리브가 튜브의 외주면(外周面)을 감싸주게(Sealing)됩니다.

튜브를 장착할 때에는 피팅의 공동주의사항 「2. 튜브 장착시의 주의」의 내용을 참고해서 장착시켜 주십시오.



#### ② 튜브의 분리

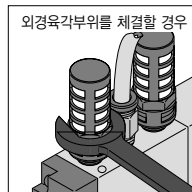
튜브를 피팅에서 빼낼 경우에는 개방링을 누르면 로크장치가 열리며 튜브가 빠집니다. 튜브를 피팅에서 빼낼 때에는 반드시 압축공기를 차단한 후에 빼내십시오.



### 2. 나사의 체결방법

#### ① 나사의 체결

나사를 조일 때에는 외경육각부위를 스패너 등의 공구를 이용하여 조이거나 내경육각부위를 육각렌치를 사용하여 조여 주십시오. (상세내용은 본문을 참고하여 주십시오.) 또한, 나사를 조일 때에는 피팅의 공동주의사항 「4. 본체 취부상의 주의」의 권장조임토크 및 씰로크 색상과 가스켓 재질을 참조해서 조여 주십시오.

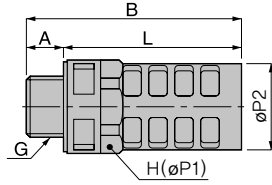


저장용 레조 밸브 PP
소음기
제인지 밸브
핸드 밸브
볼 밸브
해치 밸브
폴리우레탄 튜브
강기용 폴리우레탄
제어밸브 폴리우레탄
소프트 폴리우레탄
나일론 튜브
진공용 튜브
소프트 폴리우레탄
물켓 튜브
소프트 물켓 튜브
코일링 튜브
트립 코일링 튜브
불소수(PP) 튜브 용접용량
불소수(PTFE) 튜브 용접용량
폴리아미드 튜브
고온용세라믹 튜브용량
폴리우레탄용 열안정용 코팅
대경형지 튜브
튜브 바인더
튜브 커터
튜브 컷 나뉘
튜브 스토리퍼 커터
인사터밍
튜브 릴
중공식 밀터
배어유닛 밀터
인스트루먼트 인스트랩
레귤레이터
필터 레귤레이터
전압기 밸브
정밀 레귤레이터
연소기 레조
전공 레귤레이터
에어뱅크
플러스트제인
에어 플로팅 유닛
흡착 플레이트
부록(後)
찾아보기

## 치수도 (mm)

### 관용테이퍼나사 타입

#### SR

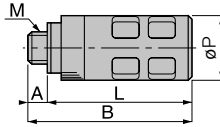


단위 : mm

형 식	G	A	B	L	øP1	øP2	육각대변 H	소음효과 (dB)	유효단면적 (mm <sup>2</sup> )	질량 (g)	CAD 파일명
SR01	G1/8	6	28.2	22.2	15.5	15	—	25	12	2.3	SR01
SR02	G1/4	8	38.2	30.2	17.5	17	—	30	18	3.9	SR02
SR03	G3/8	10	58	48	26	24	24	20	62	12	SR03
SR04	G1/2	12	66	54	29	26	27	25	78	15	SR04

### 미터나사 타입

#### SM

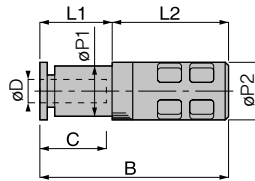


단위 : mm

형 식	M	A	B	L	øP1	소음효과 (dB)	유효단면적 (mm <sup>2</sup> )	질량 (g)	CAD 파일명
SM5	M5 × 0.8	3	24.5	21.5	10	20	3.8	3.4	SM5
SM6	M6 × 1	4	25.5	21.5	10	20	4.3	3.7	SM6
SM10	M10 × 1	3.2	20.7	17.5	16	25	8.0	6.6	SM10

### 원터치 피팅 타입

#### ST



단위 : mm

형 식	튜브외경 øD	B	L1	L2	튜브엔드 C	øP1	øP2	소음효과 (dB)	유효단면적 (mm <sup>2</sup> )	X (øX)	Y	질량 (g)	CAD 파일명
ST4	4	31.6	12.1	19.5	10.9	8.5	10	20	3.5	9.8	7.8	5.3	ST4
ST6	6	34.6	12.4	22.2	11.6	11	15.5	20	10.5	11.8	9.8	3.7	ST6
ST8	8	48.9	18.7	30.2	18.2	14.5	17.5	20	17.0	13.8	—	8	ST8