

배관기기 종합카탈로그

CONNECTORS 커넥터 INDEX

특징 및 장점	370
주문형식	371
사양	372
개별주의사항	372
표준제품 일람표	373
사용방법	373
접속부위 착탈방법	374
치수도	375

스테인스 피팅 · 미 피팅
브라스 피팅
SUS303 브라스 피팅
불소수지 피팅
폴리프로필렌 PP 피팅
케미컬 피팅
SUS316 원타치 피팅
SUS316 투타치 피팅
SUS304 원타치 피팅
SUS303 원타치 피팅
대경형 피팅
브라스 원타치 피팅
브라스 투타치 피팅
금형윤도조절 피팅
롱 피팅
스톱 피팅
원형 25호· 25호용 25호
다행로 로터리 블록
메인 블록
2호로 장크산 블록
커넥터
라이트 커넥팅
컬러 접
제이퍼막 스테인스블록
브레이크 스테인스블록
스테인스블록
스테인스블록 (대경형)
스테인스블록 (대경형)
스테인스블록 (SUS303)
스테인스블록 (PP)
스테인스블록 (브라스)
스톱용 밸브 스테인스 타입
스톱용 밸브 SUS316 타입
스톱용 밸브 PP 타입
스톱용 밸브 브라스 타입
금속제기 밸브
금속제기 밸브 미니스캐터 타입
스톱용 밸브 ET
고정 오리피스 밸브
소형 재용레이터
프레서 컨트롤러
프레서 게이지
체크 밸브
저저압 체크 밸브

⚠ 주의 사용하기 전에 부록(前)-P.66의 「안전상의 주의」를 반드시 읽어 주십시오.

스테인드 피팅 · 미니 피팅
바브 피팅
SUS303 바브 피팅
볼스쿠지 피팅
블리프로출판 PP 피팅
케이잡 피팅
SUS316 원타치 피팅
SUS316 투타치 피팅
SUS304 원타치 피팅
SUS303 원타치 피팅
대전형 피팅
브라스 원타치 피팅
브라스 투타치 피팅
금강은도조절 피팅
롱 피팅
스톡 피팅
리빙 피팅 · 스텝 피팅 · 2축 피팅
다화로 코라리 블록
메인 블록
2축로 경구산 블록
카워터
라이트 카워터
컬러 캡
개지 부착 스피드 컨트롤러
브레이크 스피드 컨트롤러
스피드 컨트롤러
스피드 컨트롤러 (여유형)
스피드 컨트롤러 (여유형)
스피드 컨트롤러 SUS303
스피드 컨트롤러 (PP)
스피드 컨트롤러 (브라스)
스로틀 밸브 스테인드 타입
스로틀 밸브 SUS316 타입
스로틀 밸브 PP 타입
스로틀 밸브 브라스 타입
금속헤기 밸브
금속헤기 밸브 미니스커터입
스로틀 밸브 ET
고정 오리피스 밸브
스형 레귤레이터
프레서 컨트롤러
프레서 개이지
체크 밸브
저저압압 체크 밸브

가능성 피팅 시리즈

커넥터

연결형 원터치 피팅!

- 복수의 튜브 착탈이 한번에 가능합니다.
- 커넥터 밴드를 사용하여 복수의 커넥터를 조합시킬 수 있습니다.
- 서로 다른 사이즈와의 조합도 가능합니다.

- 스테인드 피팅
- 마니 피팅
- 바브 피팅
- SUS303
바브 피팅
- 불소수지 피팅
- 플리코포럼엔
PP 피팅
- 케미칼 피팅
- SUS316
원터치 피팅
- SUS316
투터치 피팅
- SUS304
원터치 피팅
- SUS303
원터치 피팅
- 대전형 피팅
- 브라스
원터치 피팅
- 브라스
투터치 피팅
- 금강은도조절
피팅
- 롱 피팅
- 스통 피팅
- 리모트 컨트롤
· 2축방향 조종
- 다회로
로타리 블록
- 메인 블록
- 2회로
장크션 블록
- 카워터
- 라이프 커빙
- 컬러 캡
- 개기/분리
식드렌탈러
- 브레이크
식드렌탈러
- 식드 렌탈러
- 식드 렌탈러
(대용량)
- 식드 렌탈러
(대용량)
- 식드 렌탈러
SUS303
- 식드 렌탈러
(PP)
- 식드 렌탈러
(브라스)
- 스로틀 밸브
스테인드 타입
- 스로틀 밸브
SUS316 타입
- 스로틀 밸브
PP 타입
- 스로틀 밸브
브라스 타입
- 금속(기) 볼브
- 금속(기) 밸브
미니소켓타입
- 스로틀 밸브
ET
- 고정 양리퍼스
밸브
- 스형
레귤레이터
- 프레서
컨트롤러
- 프레서
개이지
- 체크 밸브
- 저저압압
체크 밸브

커넥터 밴드만의 주문형식 (예)



① 타입

기호	T	H
타입	중방향 연결용	횡방향 연결용

사양 (仕様)

사용유체	압축공기
최고사용압력	0.9MPa
사용진공압력	-100kPa
사용온도범위	0~60℃ (단, 동결 없을 것)

개별주의사항

사용하기 전에 반드시 읽어 주십시오. 「안전상의 주의」에 대해서는 부록(前)-P.66을, 「수록제품의 공통주의사항」에 대해서는 부록(前)-P.68을, 「피팅 시리즈의 공통주의사항」에 대해서는 부록(前)-P.71을 참고하여 주십시오.

경 고

- 플러그와 소켓을 연결할 때에는 플러그를 소켓에 맞추어 확실히 밀어 넣은 후에 중앙의 로크 핀을 돌려서 고정시켜 주십시오. 로크 핀을 고정시키지 않으면 소켓과 플러그의 분리 및 파손 또는 압축기기 누설(漏泄)의 원인이 될 위험성이 있습니다.

주 의

- 중앙의 로크 핀을 “ \ominus 드라이버” 또는 육각렌치로 돌려서 고정시켜 주십시오. 적절한 공구가 아닌 경우에는 연결 및 분리가 되지 않는 원인이 될 가능성이 있습니다.

스테인드 피팅 · 미니 피팅
바브 피팅
SUS303 바브 피팅
불소수 피팅
플리코폴리머 PP 피팅
카메라 피팅
SUS316 원터치 피팅
SUS316 투터치 피팅
SUS304 원터치 피팅
SUS303 원터치 피팅
대전방지 피팅
브라스 원터치 피팅
브라스 투터치 피팅
금속오일 피팅
롱 피팅
스텝 피팅
광학 렌즈· 2축광학 렌즈
다회로 코리리 블록
메인 블록
2회로 장구산 블록
카메라
라이프 카메라
컬러 캠
계기 부착 스테인드 피팅
브레이크 스테인드 피팅
스피드 컨트롤러
스테인드 피팅 (대유량)
스테인드 피팅 (대유량)
스테인드 피팅 (SUS303)
스테인드 피팅 (PP)
스테인드 피팅 (브라스)
스로틀 밸브 스테인드 피팅
스로틀 밸브 SUS316 피팅
스로틀 밸브 PP 피팅
스로틀 밸브 브라스 피팅
금속헤기 밸브
금속헤기 밸브 미니스켓피팅
스로틀 밸브 ET
고정 오리피스 밸브
소형 패널메이커
프레서 컨트롤러
프레서 게이지
체크 밸브
저저압압 체크 밸브

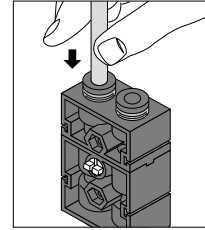
접속부위 착탈방법

1. 튜브의 착탈방법

① 튜브의 장착

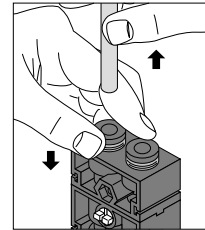
커넥터에 튜브를 장착시킬 때에는 튜브를 튜브 엔드까지 밀어 넣으면 로크 장치가 고정되며 탄성체 슬리브가 튜브의 외주면(外周面)을 감싸주게(Sealing) 됩니다.

튜브를 장착할 때에는 피팅의 공통주의사항 「2. 튜브 장착시의 주의」의 내용을 참고해서 장착시켜 주십시오.



② 튜브의 분리

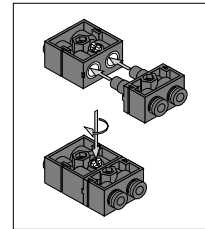
튜브를 피팅에서 빼낼 경우에는 개방링을 누르면 로크장치가 열리며 튜브가 빠집니다. 튜브를 피팅에서 빼낼 때에는 반드시 압축공기를 차단한 후에 빼내십시오.



2. 나사의 체결방법

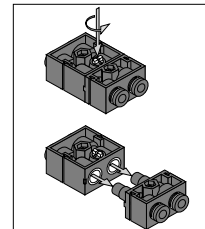
① 연결 방법

소켓측에 플러그를 밀어 넣어 연결한 후에 중앙의 로크 핀(Lock Pin)을 드라이버 또는 육각렌치를 이용하여 시계방향으로 90° 돌리면 고정됩니다.



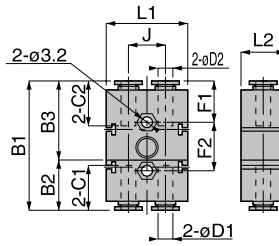
② 분리 방법

중앙의 로크 핀을 드라이버 또는 육각렌치를 이용하여 반시계방향으로 90° 돌리면 플러그와 소켓이 분리됩니다.



치수도 (mm)

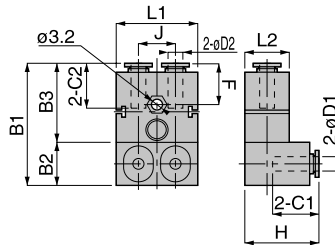
스트레이트 QC



단위 : mm

형 식	튜브외경 øD1	튜브외경 øD2	B1	B1	B3	L1	L2	튜브엔드 C1	튜브엔드 C2	F1	F2	J	유출단면적 (mm ²)	질량 (g)	CAD 파일명
QC3-3M	3	3	36.7	14.1	22.6	22	12	11	11	11.8	13.8	10	2.6	11	-
QC3-4M		4	37.1		23				11.6	12.2					
QC3-6M		6	37.1		23				11.6	12.2					
QC4-3M	4	3	36.7	14.1	22.6	22	12	11	11	11.8	13.8	10	2.6	11	-
QC4-4M		4	37.1		23				11.6	12.2			4.2		
QC4-6M		6	37.1		23				11.6	12.2			4.3		
QC6-3M	6	3	37.1	14.5	22.6	22	12	11.6	11	11.8	13.8	10	2.6	11	-
QC6-4M		4	37.1		23				11.6	12.2			4.2		
QC6-6M		6	37.5		23				11.6	12.2			10.4		
QC6-6	6	6	54.1	20.8	33.3	29	17	17	17	17.3	19.5	14	10.9	28	-
QC6-8		8	54		33.2				18.1	17.2			29		
QC8-6		6	54		33.3				17	17.3			10.9	29	
QC8-8	8	53.9	33.2	29	17	18.1	18.1	17.2	19.5	14	16.3	31			

엘보 QC



단위 : mm

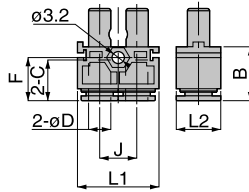
형 식	튜브외경 øD1	튜브외경 øD2	B1	B2	B3	L1	L2	튜브엔드 C1	튜브엔드 C2	H	F	J	유출단면적 (mm ²)	질량 (g)	CAD 파일명
QC3L-3M	3	3	34.6	12	22.6	22	12	11	11	20.2	11.8	10	2.3	12	-
QC3L-4M		4	35		23				11.6	12.2	2.6				
QC3L-6M		6	35		23				11.6	12.2	2.6				
QC4L-3M	4	3	34.6	12	22.6	22	12	11	11	20.2	11.8	10	2.6	12	-
QC4L-4M		4	35		23				11.6	12.2	4				
QC4L-6M		6	35		23				11.6	12.2	4.2				
QC6L-3M	6	3	34.6	12	22.6	22	12	11.6	11	20.6	11.8	10	2.6	12	-
QC6L-4M		4	35		23				11.6	12.2	4.2				
QC6L-6M		6	35		23				11.6	12.2	8.8				
QC6L-6	6	6	50.3	17	33.3	29	17	17	17	30.3	17.3	14	9.5	31	-
QC6L-8		8	50.2		33.2				18.1	17.2	9.9		32		
QC8L-6		6	50.3		33.3				17	17.3	10.9		32		
QC8L-8	8	50.2	33.2	29	17	18.1	18.1	17.2	14	13.3	33				

스테인스 피팅 · 미피팅
바브 피팅
SUS303 바브 피팅
베이스 피팅
폴리프로필렌 PP 피팅
케이컬 피팅
SUS316 원타치 피팅
SUS316 투타치 피팅
SUS304 원타치 피팅
SUS303 원타치 피팅
대경치 피팅
브라스 원타치 피팅
브라스 투타치 피팅
금속오조절 피팅
롱 피팅
스톱 피팅
공경 3/8"· 3/4"·1"·1.5"
다웰로 로타리 볼록
메인 볼록
2호로 정크산 볼록
캐워터
라이트 커블링
컬러 캡
제이부착 스테인스볼록
브레이크 스테인스볼록
스테인스볼록
스테인스볼록 (대경)
스테인스볼록 (대경)
스테인스볼록 (SUS303)
스테인스볼록 (PP)
스테인스볼록 (브라스)
스톱 볼브 스테인스 피팅
스톱 볼브 SUS316 피팅
스톱 볼브 PP 피팅
스톱 볼브 브라스 피팅
금속헤기 볼브
금속헤기 볼브 미스캐터피팅
스톱 볼브 ET
공경 2인치 볼브
스텝 재용레이터
프레서 컨트롤러
프레서 게이지
체크 볼브
저전동압 체크 볼브

- 스테인드 피팅
- 미 피팅
- 비브 피팅
- SUS303
- 비브 피팅
- 불소수 피팅
- 플리브로플렌
- PP 피팅
- 케미칼 피팅
- SUS316
- 원터치 피팅
- SUS316
- 투터치 피팅
- SUS304
- 원터치 피팅
- SUS303
- 원터치 피팅
- 대전형 피팅
- 브라스
- 원터치 피팅
- 브라스
- 투터치 피팅
- 금속연도조절
- 피팅
- 통 피팅
- 스통 피팅
- 리프트 피팅
- 2축방향 피팅
- 다방향
- 로타리 블록
- 메인 블록
- 2축로
- 경도산 블록
- 카뷰터
- 라이프 캐빙
- 컬러 캡
- 계기부착
- 색도연쇄
- 브레이크
- 색도연쇄
- 색도 연쇄
- PQ3ML-A
- 색도 연쇄
- (대용량)
- PQ4ML-A
- 색도 연쇄
- (대용량)
- PQ6ML-A
- 색도 연쇄
- (대용량)
- PQ6L-A
- 색도 연쇄
- (SUS303)
- PQ8L-A
- 색도 연쇄
- (PP)
- 색도 연쇄
- (브라스)
- 스스로 밀브
- 스테인드 타입
- 스스로 밀브
- SUS316 타입
- 스스로 밀브
- PP 타입
- 스스로 밀브
- 브라스 타입
- 금속(기) 밀브
- 금속(기) 밀브
- 미노스캐터입
- 스스로 밀브
- ET
- 고정
- 오리피스
- 밀브
- 소형
- 레귤레이터
- 프레서
- 컨트롤러
- PQ6-B
- 프레서
- 게이지
- PQ8-B
- 체크 밸브
- 저압용
- 체크 밸브

플러그 스트레이트

PQ-A

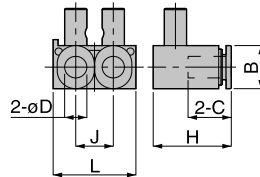


단위 : mm

형 식	튜브외경 øD	B	L1	L2	튜브엔드 C	J	F	질량 (g)	CAD 파일명
PQ3M-A	3	14.1	22	12	11	10	11.1	3.8	-
PQ4M-A	4	14.1	22	12	11	10	11.1	3.6	
PQ6M-A	6	14.5	22	12	11.6	10	11.5	4.3	
PQ6-A	6	20.8	29	17	17	14	17.3	13	
PQ8-A	8	20.7	29	17	18.1	14	17.2	14	

플러그 엘보

PQ-A

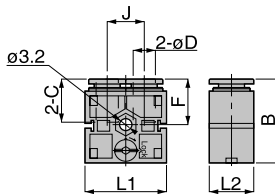


단위 : mm

형 식	튜브외경 øD	B	L	H	튜브엔드 C	J	질량 (g)	CAD 파일명
PQ3ML-A	3	10.3	22	20.2	11	10	4.4	-
PQ4ML-A	4	10.3	22	20.2	11	10	4.2	
PQ6ML-A	6	10.5	22	20.6	11.6	10	6	
PQ6L-A	6	17	29	30.3	17	14	15	
PQ8L-A	8	17	29	30.2	18.1	14	16	

소켓

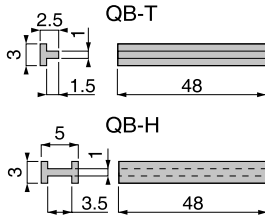
PQ-B



단위 : mm

형 식	튜브외경 øD	B	L1	L2	튜브엔드 C	J	F	질량 (g)	CAD 파일명
PQ3M-B	3	22.6	22	12	11	10	11.8	4.8	-
PQ4M-B	4	22.6	22	12	11	10	11.8	4.6	
PQ6M-B	6	23	22	12	11.6	10	12.2	5.6	
PQ6-B	6	33.3	29	17	17	14	17.3	16	
PQ8-B	8	33.2	29	17	18.1	14	17.2	17	

커넥터 밴드 QB



형식	질량 (g)	3D 파일명
QB-T	0.3	-
QB-H	0.6	

스테인드 피팅 · 미-피팅
바브 피팅
SUS303 바브 피팅
베이스지 피팅
폴리프로필렌 PP 피팅
케이컬 피팅
SUS316 원타치 피팅
SUS316 투타치 피팅
SUS304 원타치 피팅
SUS303 원타치 피팅
대전경지 피팅
브라스 원타치 피팅
브라스 투타치 피팅
금형윤도조절 피팅
롱 피팅
스톱 피팅
공압 316L · 243000 316L
다색로 로타리 볼록
메인 볼록
2차로 장크산 볼록
커넥터
라이트 커넥팅
컬러 캡
제이(부착 스피드)볼록
브레이크 스피드 컨트롤러
스피드 컨트롤러
스피드 컨트롤러 (대유형)
스피드 컨트롤러 (중유형)
스피드 컨트롤러 (SUS303)
스피드 컨트롤러 (PP)
스피드 컨트롤러 (브라스)
스로틀 밸브 스테인드 타입
스로틀 밸브 SUS316 타입
스로틀 밸브 PP 타입
스로틀 밸브 브라스 타입
금속헤기 밸브
금속헤기 밸브 미니-스피드 타입
스로틀 밸브 ET
고정 오리피스 밸브
소형 제올라이트
프레서 컨트롤러
프레서 게이지
체크 밸브
저전동압 체크 밸브

스테인드 피팅 · 미나 피팅
바브 피팅
SUS303 바브 피팅
불소수 피팅
플리브로폴리엔 PP 피팅
케이잡 피팅
SUS316 원타치 피팅
SUS316 투타치 피팅
SUS304 원타치 피팅
SUS303 원타치 피팅
대전방지 피팅
브라스 원타치 피팅
브라스 투타치 피팅
금형온도보존 피팅
롱 피팅
스톱 피팅
리프트 장동· 2속리프트 장동
다화로 코타리 블록
메인 블록
Z8로 경구산 블록
카워더
라이프 커블링
컬러 캡
개지(부착 스테인드) 블록
브레이크 스테인드 블록
스테인드 블록
스테인드 블록 (대유량)
스테인드 블록 (대유량)
스테인드 블록 (SUS303)
스테인드 블록 (PP)
스테인드 블록 (브라스)
스로를 발브 스테인드 타입
스로를 발브 SUS316 타입
스로를 발브 PP 타입
스로를 발브 브라스 타입
금속헤기 발브
금속헤기 발브 미나스캐터 타입
스로를 발브 ET
고정 오리피스 발브
스형 레귤레이터
프레서 컨트롤러
프레서 개이지
체크 발브
저장용압 체크 발브