



배관기기 종합카탈로그

BARB FITTING 바브 피팅 INDEX

특징 및 장점	80
주문형식	81
사양	81
구조도	82
개별주의사항	82
표준제품 일람표	83
접속부위 착탈방법	84
치수도	85

스테인스 피팅 · 티 피팅
바브 피팅
SUS303 바브 피팅
불소수지 피팅
폴리프로필렌 PP 피팅
케미컬 피팅
SUS316 원타치 피팅
SUS316 투타치 피팅
SUS304 원타치 피팅
SUS303 원타치 피팅
대경계 피팅
브라스 원타치 피팅
브라스 투타치 피팅
금형윤활유 피팅
롱 피팅
스텝 피팅
원형 25도· 24도 25도
다행로 로타리 볼록
메인 볼록
28도 정크산 볼록
캐피타
라이트 카플링
컬러 캡
게이지부착 스테인스 볼록
브레이크 스테인스 볼록
스테인스 볼록
스테인스 볼록 (대경형)
스테인스 볼록 (대경형)
스테인스 볼록 (SUS303)
스테인스 볼록 (PP)
스테인스 볼록 (브라스)
스스로 열변 스테인스 타입
스스로 열변 SUS316 타입
스스로 열변 PP 타입
스스로 열변 브라스 타입
금속계기 열변
금속계기 열변 미니스캐터 타입
스스로 열변 ET
고정 오리피스 열변
소형 재용량레이터
프레서 컨트롤러
프레서 게이지
체크 밸브
저저압 체크 밸브

⚠ 주의 사용하기 전에 부록(前)-P.66의 「안전상의 주의」를 반드시 읽어 주십시오.

스테인드 피팅 · 미니 피팅
바브 피팅
SUS303 바브 피팅
불소수지 피팅
플리모폴리머 PP 피팅
케미칼 피팅
SUS316 원타치 피팅
SUS316 투터치 피팅
SUS304 원타치 피팅
SUS303 원타치 피팅
대전방지 피팅
브라스 원타치 피팅
브라스 투터치 피팅
금형용도조절 피팅
롱 피팅
스톡 피팅
라인 3종· 2축방향 2종
다화로 코팅의 블록
메인 블록
Z형로 경간선 블록
카뷰터
라이프 케어링
컬러 캡
개기/봉착 스틱/원클러
브레이크 스틱/원클러
스틱 원클러
스틱 원클러 (대유량)
스틱 원클러 (대유량)
스틱 원클러 SUS303
스틱 원클러 (PP)
스틱 원클러 (브라스)
스톡을 발브 스테인드 타입
스톡을 발브 SUS316 타입
스톡을 발브 PP 타입
스톡을 발브 브라스 타입
금속해기 발브
금속해기 발브 미니스켓타입
스톡을 발브 ET
고장 인디케이터 발브
스형 패널레이더
프레서 컨트롤러
프레서 개이지
체크 밸브
저저압압 체크 밸브

일반배관용 피팅 시리즈

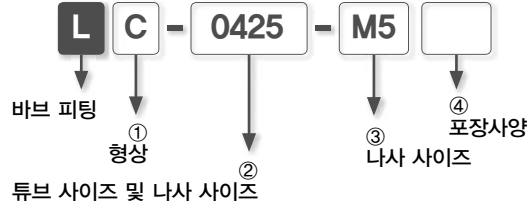
바브 피팅

일반배관용 초소형 피팅!

- 진공용 튜브(UD)와의 조합에 의해 진공기기의 배관에 최적입니다.
- 소형기기 및 쉘스페이스의 배관에 최적입니다.
- 투터치 타입이 새롭게 추가되었습니다.
- 투터치 타입은 캡 부분을 손으로 조이는 것만으로도 튜브를 확실하게 접속할 수 있습니다.
- 선택 사양으로는 클린 룸 포장 사양의 선택이 가능합니다.

클린 룸 포장 사양은 클린 에어로 세정한 후, 클린 룸(ISO CLASS 6 상당) 내에서 포장합니다.

주문형식 (예)



① 형상

치수도를 참고하여 주십시오.

② 튜브 사이즈 및 나사 사이즈

● 튜브 사이즈의 경우

기호	0320	0425	0535	0640
외경	ø3	ø4	ø5	ø6
내경	ø2	ø2.5	ø3	ø4

● 나사 사이즈의 경우 (LN(니플) 제품에만 해당)

기호	M3	M5
사이즈	M3 × 0.5	M5 × 0.8

● 나사 사이즈의 경우 (암나사 타입 제품에만 해당)

기호	FM3	FM5
사이즈	M3 × 0.5	M5 × 0.8

③ 나사 사이즈

나사 사이즈	미터나사			관용테이퍼나사
기호	M3	M5	M6	O1
사이즈	M3 × 0.5	M5 × 0.8	M6 × 1	R1/8

④ 포장사양

무기입 : 스탠더드 사양

C : 클린 룸 포장사양

사양 (仕様)

■ 스탠더드 타입

사용유체	압축공기
최고사용압력	0.5MPa 진공용 튜브(UD) 사용시 : 0.4MPa
사용진공압력	-100kPa
사용온도범위	0~50℃ (단, 동결 없을 것)

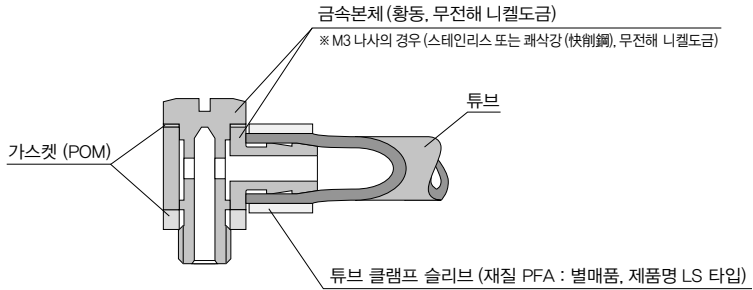
■ 투터치 타입 및 암나사 타입

사용유체	압축공기
최고사용압력	1MPa 진공용 튜브(UD) 사용시 : 0.4MPa
사용진공압력	-100kPa
사용온도범위	0~50℃ (단, 동결 없을 것)

스테인드 피팅
· 미·피팅
바브 피팅
SUS303
바브 피팅
불소수지 피팅
폴리프로필렌
PP 피팅
케이컬 피팅
SUS316
원터치 피팅
SUS316
투터치 피팅
SUS304
원터치 피팅
SUS303
원터치 피팅
대경 피팅
브라스
원터치 피팅
브라스
투터치 피팅
금속·고조절
피팅
롱 피팅
스톱 피팅
공압 32톤·
24종 32톤
다형로
로터리 블록
메인 블록
28로
장크션 블록
캐비티
라이트 커블링
컬러 캡
제이부착
스테인드 피팅
브래킷
스테인드 피팅
스테인드 피팅
스테인드 피팅
(대경형)
스테인드 피팅
(대경형)
스테인드 피팅
(SUS303)
스테인드 피팅
(PP)
스테인드 피팅
(브라스)
스톱용 밸브
스테인드 타입
스톱용 밸브
SUS316 타입
스톱용 밸브
PP 타입
스톱용 밸브
브라스 타입
금속·기 밸브
금속·기 밸브
미·스·캐비티
스톱용 밸브
ET
공압 20톤·
밸브
시험
재용·레이터
프레서
컨트롤러
프레서
게이지
체크 밸브
저장용압
체크 밸브

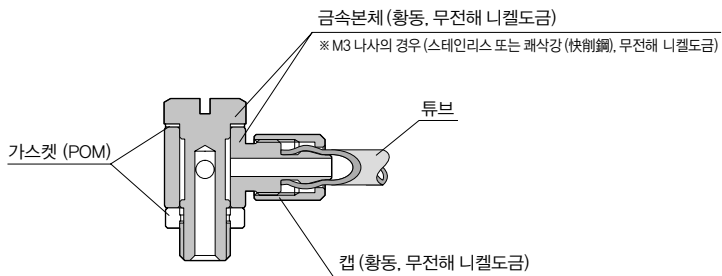
스탠드 피팅
바브 피팅
SUS303 바브 피팅
볼스우지 피팅
플리모로플랜 PP 피팅
케이싱 피팅
SUS316 원터치 피팅
SUS316 튜터치 피팅
SUS304 원터치 피팅
SUS303 원터치 피팅
대전형 피팅
브라스 원터치 피팅
브라스 튜터치 피팅
금속온도조절 피팅
롱 피팅
스톱 피팅
리딩 피팅, 2축방향 피팅
다회로 로타리 볼록
메인 볼록
2회로 경구산 볼록
카베터
라이프 케빙
컬러 캡
개기/분착식 디스펜서
브레이크식 디스펜서
스피드 컨트롤러
스피드 컨트롤러 (대형)
스피드 컨트롤러 (대형)
스피드 컨트롤러 (PP)
스피드 컨트롤러 (브라스)
스로틀 밸브 스탠드 타입
스로틀 밸브 SUS316 타입
스로틀 밸브 PP 타입
스로틀 밸브 브라스 타입
금속(기) 본
금속(기) 밸브 미나스케터
스로틀 밸브 ET
고정 오리피스 밸브
소형 레귤레이터
프레서 컨트롤러
프레서 개지
체크 밸브
저저항압 체크 밸브

구조도 [스탠드 타입 유니버설 엘보 : 제품명 → LH 타입의 경우]



※ 미타나사 가스켓 재질은 표준사양 : SUS304+NBR 또는 POM, 클린 룸 사양 : POM

구조도 [튜터치 타입 유니버설 엘보 : 제품명 → LHN 타입의 경우]



※ 미타나사 가스켓 재질은 표준사양 : SUS304+NBR 또는 POM, 클린 룸 사양 : POM으로 되어있습니다.

개별주의사항

사용하기 전에 반드시 읽어 주십시오. 「안전상의 주의」에 대해서는 부록(前)-P.66을, 「수록제품의 공통주의사항」에 대해서는 부록(前)-P.68을, 「피팅 시리즈의 공통주의사항」에 대해서는 부록(前)-P.71을 참고하여 주십시오.

경 고

1. 튜브를 연결할 때에는 바브 피팅의 끝까지 확실히 밀어 넣어 주십시오. 튜브를 확실하게 밀어 넣지 않으면 튜브의 빠짐 및 압축공기 누설의 원인이 될 가능성이 있습니다.
2. 극연질 튜브를 사용할 경우에는 바브 피팅에 장착하는 튜브의 외측에 튜브 클램프 슬리브(제품명:LS)를 반드시 사용하여 주십시오. 사용하지 않으면 튜브의 빠짐 및 압축공기 누설의 원인이 될 가능성이 있습니다.
3. 튜터치 타입에 튜브를 확실하게 밀어 넣지 않으면 튜브의 빠짐 및 압축공기 누설의 원인이 될 가능성이 있습니다.
4. 캡은 손으로 금속본체에 닿을 때까지 확실하게 조여주십시오. 조임력이 부족한 경우에는 튜브의 빠짐 및 압축공기 누설의 원인이 될 가능성이 있습니다.

표준제품 일람표

나사 ⇔ 튜브의 접속 (스탠더드 타입)

형 상	수록 페이지	나사 사이즈	튜브외경 X 내경			
			3 × 2	4 × 2.5	5 × 3	6 × 4
LC 스트레이트	85	M3 × 0.5 M5 × 0.8 M6 × 1 R1/8	●	●	●	●

형 상	수록 페이지	나사 사이즈	튜브외경 X 내경			
			3 × 2	4 × 2.5	5 × 3	6 × 4
LH 엘보	85	M3 × 0.5 M5 × 0.8	●	●	●	●
LB 티(T)	86	M3 × 0.5 M5 × 0.8	●	●	●	●

나사 ⇔ 튜브의 접속 (투터치 타입)

형 상	수록 페이지	나사 사이즈	튜브외경 X 내경			
			3 × 2	4 × 2.5	5 × 3	6 × 4
LCN 스트레이트	91	M3 × 0.5 M5 × 0.8 R1/8	●	●	●	●

형 상	수록 페이지	나사 사이즈	튜브외경 X 내경			
			3 × 2	4 × 2.5	5 × 3	6 × 4
LHNI 유니버설 엘보	91	M5 × 0.8	●	●	●	●

나사 ⇔ 나사의 접속

형 상	수록 페이지	나사 사이즈	나사 사이즈 (암나사)	
			M3 × 0.5	M5 × 0.8
LH 유니버설 엘보	87	M3 × 0.5 M5 × 0.8	●	●
LB 유니버설-T	87	M3 × 0.5 M5 × 0.8	●	●
LD 유니버설 브랜치-T	89	M5 × 0.8	●	●
LZ 유니버설 크로스	89	M5 × 0.8	●	●
LLC 조인트 니플	90	M3 × 0.5 M5 × 0.8	●	●

형 상	수록 페이지	나사 사이즈	나사 사이즈 (암나사)	
			M3 × 0.5	M5 × 0.8
LL 유니언 엘보	88	M5 × 0.8	●	●
LE 유니언-T	88	M5 × 0.8	●	●
LU 부시	86	M3 × 0.5 M5 × 0.8	●	●
LM 패널 유니언	90	M5 × 0.8	●	●

형 상	수록 페이지	나사 사이즈	나사 사이즈 (수나사)	
			M3 × 0.5	M5 × 0.8
LN 니플	88	M3 × 0.5 M5 × 0.8	●	●

튜브 ⇔ 튜브의 접속 (이경 사이즈)

형 상	수록 페이지	튜브외경 X 내경-1	튜브외경 X 내경-2		
			3 × 2	4 × 2.5	6 × 4
LUU 유니언 스트레이트	90	3 × 2 4 × 2.5 6 × 4	●	●	●

형 상	수록 페이지	튜브외경 X 내경-1	튜브외경 X 내경-2	
			3 × 2	4 × 2.5
LCG 이경 유니언 스트레이트	86	4 × 2.5 6 × 4	●	●

플러그

형 상	수록 페이지	나사 사이즈	
		M3 × 0.5	M5 × 0.8
LP 플러그	89	●	●

기타

형 상	수록 페이지	튜브외경	
		4	6
LS 튜브 클램프 솔리브	87	●	●

스탠더드 패딩
· 미·패딩

바브 패딩

SUS303

바브 패딩

불소수지패딩

폴리프로필렌
PP 패딩

케미컬 패딩

SUS316

완타치 패딩

SUS316

투터치 패딩

SUS304

완타치 패딩

SUS303

완타치 패딩

대형미드 패딩

브라스

완타치 패딩

브라스

투터치 패딩

금속윤곽선
패딩

롱 패딩

스톱 패딩

스톱 패딩

스톱 패딩

스톱 패딩

스톱 패딩

스톱 패딩

스톱 패딩

스톱 패딩

스톱 패딩

스톱 패딩

스톱 패딩

스톱 패딩

스톱 패딩

스톱 패딩

스톱 패딩

스톱 패딩

스톱 패딩

스톱 패딩

스톱 패딩

스톱 패딩

스톱 패딩

스톱 패딩

스톱 패딩

스톱 패딩

스톱 패딩

스톱 패딩

스톱 패딩

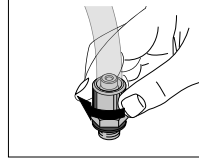
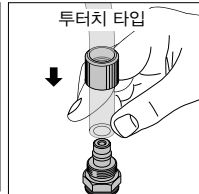
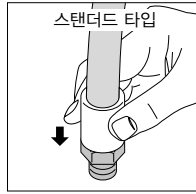
스탠드 피팅 · 미니 피팅
바브 피팅
SUS303 바브 피팅
불소수 피팅
플리모폴론 PP 피팅
케미칼 피팅
SUS316 원터치 피팅
SUS316 투터치 피팅
SUS304 원터치 피팅
SUS303 원터치 피팅
대연성 피팅
브라스 원터치 피팅
브라스 투터치 피팅
금속온도조절 피팅
롱 피팅
스톱 피팅
리프팅 피팅 · 스텝 피팅 · 스텝 피팅
다발로 코리더 블록
메인 블록
Z형로 장미선 블록
카버터
라이프 커빙
컬러 캡
계기 부착 스탠드 피팅
브레이크 스탠드 피팅
스탠드 피팅
스탠드 피팅 (대유량)
스탠드 피팅 (대유량)
스탠드 피팅 (SUS303)
스탠드 피팅 (PP)
스탠드 피팅 (브라스)
스톱 볼브 스탠드 타입
스톱 볼브 SUS316 타입
스톱 볼브 PP 타입
스톱 볼브 브라스 타입
금속헤기 볼브
금속헤기 볼브 미니스켓타입
스톱 볼브 ET
고정 오리피스 볼브
스형 재분레이터
프레서 컨트롤러
프레서 개이지
체크 볼브
저저압압 체크 볼브

접속부위 착탈방법

1. 튜브의 착탈방법

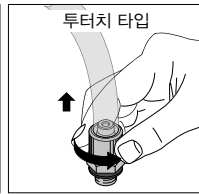
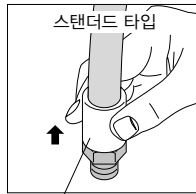
① 튜브의 연결

스탠더드 타입의 바브 피팅은 튜브를 바브 피팅의 끝까지 밀어 넣어서 고정시키며 바브 형상이 튜브의 안쪽을 씰링(Sealing)하여 연결됩니다. 단, 빠지는 것을 방지하기 위하여 튜브 클램프 슬리브(Tube Clamp Sleeve)를 반드시 사용하여야 합니다. 또한, 투터치 타입의 바브 피팅은 너트의 가운데로 튜브를 넣고 바브 피팅의 끝까지 확실하게 밀어 넣은 후에 튜브가 통과된 너트를 손으로 금속본체에 닿을 때까지 확실하게 조여주십시오.



② 튜브의 분리

튜브를 스탠더드 타입의 바브 피팅에서 빼낼 경우에는 먼저, 튜브 클램프 슬리브를 빼낸 후에 튜브를 빼내어 주십시오. 투터치 타입의 경우에는 손으로 조임너트를 풀고 튜브를 빼냅니다. 또한, 어느 피팅이던지 튜브를 빼낼 때에는 반드시 압축공기를 차단한 후에 해주십시오.



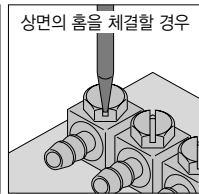
튜브 클램프 슬리브 (Tube Clamp Sleeve)

2. 나사의 체결방법

① 나사의 체결

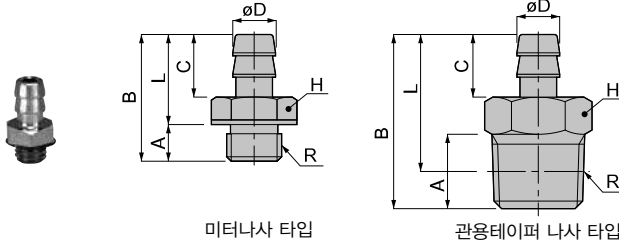
스탠더드 타입의 바브 피팅의 나사를 조일 때에는 외경육각부위를 스패너 등의 공구를 이용하여 조이거나 상부의 홀을 드라이버를 이용하여 조이는 방식(피팅간의 간격이 좁을 경우)이 있습니다. (상세내용은 본문을 참고하여 주십시오.)

투터치 타입의 바브 피팅의 나사를 조일 때에는 피팅의 공동주의사항『4. 본체 취부상의 주의』의 권장조임토크 및 셀로크 색상과 가스켓 재질을 참조해서 조여 주십시오.



치수도 (mm)

스탠더드 타입 스트레이트 LC

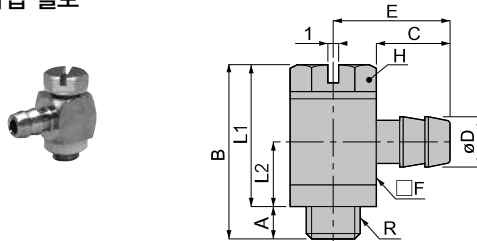


단위 : mm

형식	튜브내경 øD	R	A	B	L	C	육각대변 H	질량 (g)	오리피스경	유효단면적 (mm ²)	CAD 파일명
LC-0320-M3 □	2	M3 × 0.5	2.5 [2.2]	11	8.5 [8.8]	6	5.5	0.7	1.2	0.9	TFMF-001
LC-0320-M5 □		M5 × 0.8	3 [3.2]	11.5	8.5 [8.3]		7	1.5			
LC-0320-01 □		R1/8	8	18	14		10	6.9			
LC-0425-M3 □	2.5	M3 × 0.5	2.5 [2.2]	12	9.5 [9.8]	7	5.5	0.8	1.6	1.7	TFMF-001
LC-0425-M5 □		M5 × 0.8	3 [3.2]	13	10 [9.8]		7	1.5			
LC-0425-M6 □		M6 × 1	4	14	10		8	2.5			
LC-0425-01 □		R1/8	8	19	15		10	1.9			
LC-0535-M5 □	3	M5 × 0.8	3 [3.2]	13	10 [9.8]	7	7	1.5	1.8	2	TFMF-001
LC-0640-M3 □	4	M3 × 0.5	2.5 [2.2]	12.5	10 [10.3]	7	5.5	1.3	2.4	3.8	TFMF-001
LC-0640-M5 □		M5 × 0.8	3 [3.2]	13	10 [9.8]		7	1.5			
LC-0640-M6 □		M6 × 1	4	14	10		8	2.5			
LC-0640-01 □		R1/8	8	19	15		10	7.5			

- * 1. 형식 내의 □에는 클린 룸 포장 사양을 희망하는 경우, 기호 : C를 기입하여 주십시오.
- * 2. 관용테이퍼나사의 L 치수는 나사 취부 후의 참고 치수입니다.
- * 3. [] 내의 치수는 클린 룸 포장 사양의 치수입니다.
- * 4. 튜브의 빠짐 방지를 위해서 튜브 클램프 슬리브를 사용하여 주십시오.

스탠더드 타입 엘보 LH



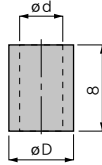
단위 : mm

형식	튜브내경 øD	R	A	B	L1	L2	C	E	육각대변 H	□ F	질량 (g)	오리피스경	유효단면적 (mm ²)	CAD 파일명
LH-0320-M3 □	2	M3 × 0.5	2.2	11.5	9.3	4.3	6	8.8	5.5	5.5	1.9	1.0	0.5	—
LH-0320-M5 □		M5 × 0.8	3.2	16	12.8	6		10	7	8	5.5	1.2	0.8	TFMF-001
LH-0425-M3 □	2.5	M3 × 0.5	2.2	11.5	9.3	4.3	7	9.8	5.5	5.5	1.9	1.0	0.5	—
LH-0425-M5 □		M5 × 0.8	3.2	16	12.8	6		11	7	8	5.5	1.6	1.2	TFMF-001
LH-0640-M5 □	4	M5 × 0.8	3.2	16	12.8	6	7	11	7	8	6	1.8	1.5	—

- * 1. 형식 내의 □에는 클린 룸 포장 사양을 희망하는 경우, 기호 : C를 기입하여 주십시오.
- * 2. 튜브의 빠짐 방지를 위해 튜브 클램프 슬리브를 사용하여 주십시오.

스테인드 피팅 · R1/8피팅
바브 피팅
SUS303 바브 피팅
보스수지 피팅
폴리프로필렌 PP 피팅
케미컬 피팅
SUS316 원타치 피팅
SUS316 투타치 피팅
SUS304 원타치 피팅
SUS303 원타치 피팅
대경치 피팅
보라스 원타치 피팅
보라스 투타치 피팅
금속오스정 피팅
롱 피팅
스톱 피팅
공압 3/8인치 · 3/4인치 3/8인치
다발로 로타리 볼록
메인 볼록
28로 정크산 볼록
캐피타
라이트 컷팅
컬러 캡
제어부착 스테인드볼러
보라색 스테인드볼러
스테인드볼러
스테인드볼러 (대경)
스테인드볼러 (대경)
스테인드볼러 (SUS303)
스테인드볼러 (PP)
스테인드볼러 (보라스)
스톱 볼브 스테인드 타입
스톱 볼브 SUS316 타입
스톱 볼브 PP 타입
스톱 볼브 보라스 타입
금속개별보
금속개별보 미상처치입
스톱 볼브 ET
공압 오리피스 볼브
소형 재용레이더
프레서 컨트롤러
프레서 개이지
체크 밸브
저전동압 체크 밸브

튜브 클램프 슬리브 LS

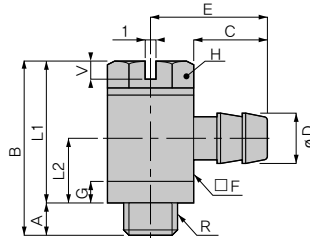


단위 : mm

형식	적용튜브외경	øD	ød	질량 (g)	CAD 파일명
LS-0425□	4	6	4	0.3	TFMF-002
LS-0640□	6	8	6	0.4	

* 형식 내의 □에는 클린 룸 포장 사양을 희망하는 경우, 기호 : C를 기입하여 주십시오.

유니버설 엘보 LH

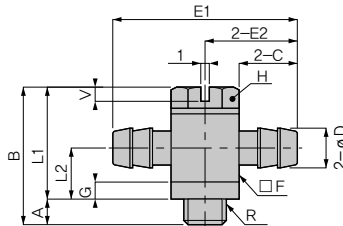


단위 : mm

형식	튜브내경 øD	R	A	B	L1	L2	C	E	G	V	육각대변 H	□F	øP	유도면적 (mm ²)	질량 (g)	CAD 파일명
LH-0320-M3□	2	M3×0.5	2.4	11.5	9.1	4.2	6	8.8	1.5	1	5.5	5.5	5	0.5	1.9	LH-0320-M3
LH-0320-M5□		M5×0.8	3.4	16	12.6	5.9		10	2	1.5	7	8	7.8	0.8	5.5	LH-0320-M5
LH-0425-M3□	2.5	M3×0.5	2.4	11.5	9.1	4.2	7	9.8	1.5	1	5.5	5.5	5	0.5	1.9	LH-0425-M3
LH-0425-M5□		M5×0.8	3.4	16	12.6	5.9		11	2	1.5	7	8	7.8	1.2	5.5	LH-0425-M5
LH-0640-M5□	4	M5×0.8	3.4	16	12.6	5.9	7	11	2	1.5	7	8	7.8	1.5	6	LH-0640-M5

* 형식 내의 □에는 클린 룸 포장 사양을 희망하는 경우, 기호 : C를 기입하여 주십시오.

유니버설-T LB



단위 : mm

형식	튜브내경 øD	R	A	B	L1	L2	C	E1	E2	G	V	육각대변 H	□F	øP	유도면적 (mm ²)	질량 (g)	CAD 파일명
LB-0320-M3□	2	M3×0.5	2.4	11.5	9.1	4.2	6	17.5	8.75	1.5	1	5.5	5.5	5	0.5	2	LB-0320-M3
LB-0320-M5□		M5×0.8	3.4	16	12.6	5.9		20	10	2	1.5	7	8	7.8	0.8	5.3	LB-0320-M5
LB-0425-M3□	2.5	M3×0.5	2.4	11.5	9.1	4.2	7	19.5	9.75	1.5	1	5.5	5.5	5	0.5	2.1	LB-0425-M3
LB-0425-M5□		M5×0.8	3.4	16	12.6	5.9		22	11	2	1.5	7	8	7.8	1.2	5.4	LB-0425-M5
LB-0640-M5□	4	M5×0.8	3.4	16	12.6	5.9	7	22	11	2	1.5	7	8	7.8	1.5	6.5	LB-0640-M5

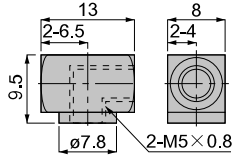
* 형식 내의 □에는 클린 룸 포장 사양을 희망하는 경우, 기호 : C를 기입하여 주십시오.

스테인스 피팅
· 비피팅
바브 피팅
SUS303
바브 피팅
불소수지 피팅
폴리프로필렌
PP 피팅
케미컬 피팅
SUS316
원터치 피팅
SUS316
투터치 피팅
SUS304
원터치 피팅
SUS303
원터치 피팅
대경치 피팅
브라시
원터치 피팅
브라시
투터치 피팅
금속연속조절
피팅
롱 피팅
스톱 피팅
공명 32톤·
245000 32톤
다화로
로터리 블록
메인 블록
28로
정크산 블록
캐비티
라이트 캐비티
컬러 캡
제거부착
스테인스 캐비티
브라시
스테인스 캐비티
스테인스 캐비티
(대경)
스테인스 캐비티
(대경)
스테인스 캐비티
(대경)
스테인스 캐비티
(SUS303)
스테인스 캐비티
(PP)
스테인스 캐비티
(브라시)
스톱물 밸브
스테인스 타입
스톱물 밸브
SUS316 타입
스톱물 밸브
PP 타입
스톱물 밸브
브라시 타입
금속해기 밸브
금속해기 밸브
미나스 캐비티
스톱물 밸브
ET
공명 2000스
밸브
스톱
캐비티
프레서
컨트롤러
프레서
개인지
체크 밸브
저장용압
체크 밸브

스테인드 피팅
· 미니 피팅
· 비브 피팅
SUS303
· 비브 피팅
· 불소수 피팅
· 폴리프로필렌
· PP 피팅
· 케미칼 피팅
SUS316
· 원터치 피팅
SUS316
· 투터치 피팅
SUS304
· 원터치 피팅
SUS303
· 원터치 피팅
· 대전방지 피팅
· 브라스
· 원터치 피팅
· 브라스
· 투터치 피팅
· 금속온도조절
· 피팅
· 롱 피팅
· 스톱 피팅
· 단면 3방향
· 4방향 32도
· 다방향
· 로타리 블록
· 메인 블록
· 28로
· 원터치 블록
· 캐피터
· 라이브 캐피터
· 컬러 캡
· 개지(부착
· 섀드)원터치
· 브레이크
· 섀드)원터치
· 섀드)원터치
· 섀드)원터치
· (대유량)
· 섀드)원터치
· (대유량)
· 섀드)원터치
· SUS303
· 섀드)원터치
· (PP)
· 섀드)원터치
· (브라스)
· 스톱 볼브
· 스테인드 타입
· 스톱 볼브
· SUS316 타입
· 스톱 볼브
· PP 타입
· 스톱 볼브
· 브라스 타입
· 금속(기) 볼브
· 금속(기) 볼브
· 미니스켓타입
· 스톱 볼브
· ET
· 고정 오리피스
· 볼브
· 소형
· 레귤레이터
· 프레스
· 컨트롤러
· 프레스
· 개이지
· 체크 볼브
· 저저항입
· 체크 볼브

유니언 엘보

LL



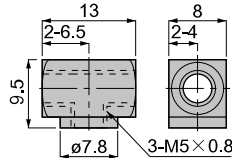
단위 : mm

형 식	질량 (g)	CAD 파일명
LL-FM5□	5.5	TFMF-002

※ 형식 내의 □에는 클린 룸 포장 사양을 희망하는 경우, 기호 : C를 기입하여 주십시오.

유니언-T

LE



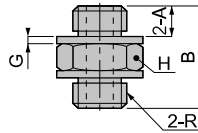
단위 : mm

형 식	질량 (g)	CAD 파일명
LE-FM□	5.5	TFMF-002

※ 형식 내의 □에는 클린 룸 포장 사양을 희망하는 경우, 기호 : C를 기입하여 주십시오.

니플

LN

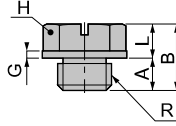


단위 : mm

형 식	R	A	B	G	육각대변 H	질량 (g)	오리피스경	유효단면적 (mm ²)	CAD 파일명
LN-M3-M3□	M3 × 0.5	2.5 [2.2]	8	0.5 [0.8]	5.5	0.7	1.2	1.0	-
LN-M5-M5□	M5 × 0.8	3 [3.2]	9.5	0.5 [0.3]	7	1.5	2.5	2.1	TFMF-002

※ 1. 형식 내의 □에는 클린 룸 포장 사양을 희망하는 경우, 기호 : C를 기입하여 주십시오.
 ※ 2. []내의 치수는 클린 룸 포장 사양의 치수입니다.

플러그 LP

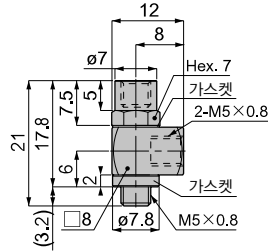


단위 : mm

형식	R	A	B	L	G	육각대변 H	질량 (g)	CAD 파일명
LP-M3	M3 × 0.5	2.5 [2.2]	5.5	3	0.5 [0.8]	5.5	0.6	-
LP-M5	M5 × 0.8	3 [3.2]	6	3	0.5 [0.3]	7	1.5	TFMF-002

- * 1. 형식 내의 □에는 클린 룸 포장 사양을 희망하는 경우, 기호 : C를 기입하여 주십시오.
- * 2. []내의 치수는 클린 룸 포장 사양의 치수입니다.

유니버설 브랜치-T LD

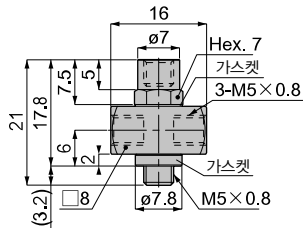


단위 : mm

형식	질량 (g)	유효단면적 (mm ²)
LD-FM5-M5 □	7.2	1.5

- * 형식 내의 □에는 클린 룸 포장 사양을 희망하는 경우, 기호 : C를 기입하여 주십시오.

유니버설 크로스 LZ



단위 : mm

형식	질량 (g)	유효단면적 (mm ²)
LZ-FM5-M5 □	8.6	1.5

- * 형식 내의 □에는 클린 룸 포장 사양을 희망하는 경우, 기호 : C를 기입하여 주십시오.

스테인 패팅 · 비패팅
비브 패팅
SUS303 비브 패팅
불소수지 패팅
폴리프로필렌 PP 패팅
케미컬 패팅
SUS316 원터치 패팅
SUS316 투터치 패팅
SUS304 원터치 패팅
SUS303 원터치 패팅
다중재질 패팅
롱 패팅
스톱 패팅
공경 32mm· 34mm의 32mm
다중재질 로터리 볼록
메인 볼록
28mm 공경인 볼록
캐비티
라이트 캐비티
컬러 캡
제어기 부착 스테인볼록
브레이크 스테인볼록
스테인볼록
스테인볼록 (대용량)
스테인볼록 (대용량)
스테인볼록 (SUS303)
스테인볼록 (PP)
스테인볼록 (브라스)
스톱 볼브 스테인 패팅
스톱 볼브 SUS316 패팅
스톱 볼브 PP 패팅
스톱 볼브 브라스 패팅
금속헤기 볼브
금속헤기 볼브 니켈코팅
스톱 볼브 ET
공경 20mm· 25mm
소형 재용레이터
프레서 컨트롤러
프레서 개인지
체크 볼브
저전동압 체크 볼브

스테인드 피팅 · 미나 피팅
바브 피팅
SUS303 바브 피팅
불소수지 피팅
플리브로폴리엔 PP 피팅
케이알 피팅
SUS316 원타치 피팅
SUS316 투타치 피팅
SUS304 원타치 피팅
SUS303 원타치 피팅
대전형지 피팅
브라스 원타치 피팅
브라스 투타치 피팅
금강은도본질 피팅
롱 피팅
스톱 피팅
리빙 지붕· 2축형 지붕
다화로 코타리 블록
메인 블록
Z형로 경구선 블록
카워터
라이프 커블링
컬러 캡
개지(부착 스테인드) 블록
브레이크 스테인드 블록
스테인드 블록
스테인드 블록 (대유량)
스테인드 블록 (대유량)
스테인드 블록 SUS303
스테인드 블록 (PP)
스테인드 블록 (브라스)
스톱을 발브 스테인드 타입
스톱을 발브 SUS316 타입
스톱을 발브 PP 타입
스톱을 발브 브라스 타입
금속(기) 발브
금속(기) 발브 미나스커타입
스톱을 발브 ET
고정 오리피스 발브
스형 레귤레이터
프레서 컨트롤러
프레서 개이지
체크 발브
저장용압 체크 발브