



배관기기 종합카탈로그

BALL VALVES 볼 밸브 INDEX

| | |
|------------|-----|
| 특징 및 장점 | 622 |
| 주문형식 | 623 |
| 압축공기의 차단방법 | 623 |
| 사양 | 624 |
| 구조도 | 624 |
| 개별주의사항 | 624 |
| 표준제품 일람표 | 625 |
| 접속부위 착탈방법 | 626 |
| 치수도 | 627 |

| |
|------------------|
| 저압용 볼 밸브 PP |
| 소용기 |
| 제인지 밸브 |
| 핸드 밸브 |
| 볼 밸브 |
| 하이브리드 밸브 |
| 폴리우레탄 튜브 |
| 강기압 볼 밸브 |
| 저압 볼 밸브 |
| 소프트 폴리에탄 튜브 |
| 나일론 튜브 |
| 진공용 튜브 |
| 소프트 폴리에탄 튜브 |
| 플렉스 튜브 |
| 소프트 플렉스 튜브 |
| 코일링 튜브 |
| 트윈 코일링 튜브 |
| 플라스틱(PP) 튜브 용접용 |
| 플라스틱(PE) 튜브 용접용 |
| 폴리아미드 튜브 |
| 고온용(PP) 튜브 용접용 |
| 폴리우레탄(PP) 튜브 용접용 |
| 대경형지 튜브 |
| 튜브 바인더 |
| 튜브 커터 |
| 튜브 컷 니퍼 |
| 튜브 스토리퍼 커터 |
| 인서트링 |
| 튜브 릴 |
| 중공시력 릴더 |
| 비어유지 릴더 |
| 인서트 링으로 인서트 릴 |
| 레귤레이터 |
| 필터 레귤레이터 |
| 전압계 밸브 |
| 정밀 레귤레이터 |
| 연속 작동 레귤레이터 |
| 전공 레귤레이터 |
| 에어탱크 |
| 플라스틱제인 |
| 에어 플로팅 유닛 |
| 흡착 릴레이 |
| 부록(後) |
| 찾아보기 |

⚠ 주의 사용하기 전에 부록(前)-P.66의 「안전상의 주의」를 반드시 읽어 주십시오.

| |
|--------------------|
| 저장용 차크 밸브 PP |
| 소용기 |
| 제인지 밸브 |
| 핸드 밸브 |
| 볼 밸브 |
| 대구경 밸브 |
| 플라우어판 류브 |
| 강간용 플라우어판 류브 |
| 자발 플라우어판 류브 |
| 소프트 플라우어판 류브 |
| 나일론 류브 |
| 진공용 류브 |
| 소프트· 플라우어판 류브 |
| 플랫 류브 |
| 소프트 플랫 류브 |
| 코일링 류브 |
| 드워 코일링 류브 |
| 볼스지(제) 판 플랫 류브 |
| 볼스지(제) 판 플랫 류브 |
| 폴리아미드 류브 |
| 강간용(제)는 플랫 류브 |
| 플라우어판(제)는 플랫 류브 |
| 대전방지 류브 |
| 류브 비인더 |
| 류브 커터 |
| 류브 컷 니퍼 |
| 류브 스트리퍼 커터 |
| 인서트링 |
| 류브 릴 |
| 중공사막 플러 |
| 헤어유닛 플러 |
| 인쇄·인양로 인쇄 플러 |
| 레귤레이터 |
| 필드 레귤레이터 |
| 직접제기 밸브 |
| 경질 레귤레이터 |
| 외도(제) PPS |
| 진공 레귤레이터 |
| 에어링크 |
| 플라스틱제인 |
| 에어 플로팅 유닛 |
| 충격 릴레이트 |
| 부록(後) |
| 찾아보기 |

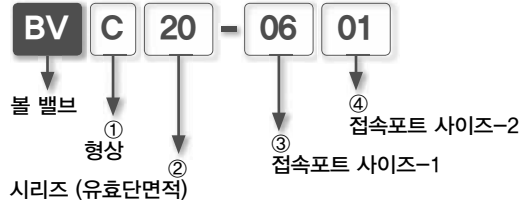
볼 밸브

BV

원터치 피팅 내장형 볼 방식 개폐 밸브!

- 장비로 흐르는 압축공기를 개폐하는 밸브입니다.
- 사용 튜브 사이즈에 맞는 유효단면적의 확보가 가능합니다.
- 10 시리즈는 레버에 눈금이 표시되어 있어서 레버의 각도에 인하여 간단한 유량 제어가 가능합니다.
- 20 시리즈와 60 시리즈는 플라스틱본체가 PPS 재질로 되어 있기 때문에 유체가 물일 경우에도 사용이 가능합니다.

주문형식 (예)



① 형상

| 기호 | 형상 | 기호 | 형상 | 기호 | 형상 | 기호 | 형상 |
|----|-------|----|-----------|----|--------------|----|--------------|
| C | 스트레이트 | U | 유니언 스트레이트 | G | 이경 유니언 스트레이트 | M | 패널 유니언 스트레이트 |
| LC | 엘보 | LU | 유니언 엘보 | LG | 이경 유니언 엘보 | LM | 패널 유니언 엘보 |

② 시리즈 (유효단면적)

- 무기입 : 10시리즈 (유효단면적 : 10mm²)
- 20 : 20시리즈 (유효단면적 : 20mm²)
- 60 : 60시리즈 (유효단면적 : 60mm²)

③ 접속포트 사이즈-1

④ 접속포트 사이즈-2

■ 튜브 사이즈

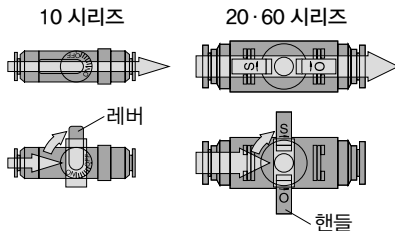
| 기호 | 밀리 사이즈 | | | | | | 인치 사이즈 | | | | | |
|-----|--------|----|-------|----|-----|-----|--------|-------|-------|-------|-------|-------|
| | 3 | 4 | 06(6) | 08 | 10 | 12 | 1/8 | 5/32 | 1/4 | 5/16 | 3/8 | 1/2 |
| 사이즈 | ø3 | ø4 | ø6 | ø8 | ø10 | ø12 | ø3.18 | ø3.97 | ø6.35 | ø7.94 | ø9.53 | ø12.7 |

※ ø6mm의 () 안의 기호는 ø10 시리즈의 기호입니다.

■ 나사 사이즈

| 기호 | 관용테이퍼나사 | | | |
|-----|---------|------|------|------|
| | 01 | 02 | 03 | 04 |
| 사이즈 | R1/8 | R1/4 | R3/8 | R1/2 |

압축공기의 공급 및 차단방법



- 입 · 출력 방향성이 없기 때문에 어느 방향으로도 자유롭게 접속할 수 있습니다.

10 시리즈 : 레버를 반시계방향(좌)으로 돌리면 에어가 흐르고 시계방향(우)으로 돌리면 차단됩니다.

20·60 시리즈 : 핸들을 O(Open)방향으로 돌리면 에어가 흐르고 S(STOP)방향으로 돌리면 차단됩니다.

- 저장용 레버 밸브 PP
- 소용기
- 제인지 밸브
- 핸드 밸브
- 볼 밸브
- 하체 밸브
- 폴리우레탄 튜브
- 강자성 폴리우레탄 튜브
- 재질 폴리우레탄 튜브
- 소프트 폴리우레탄 튜브
- 나일론 튜브
- 진공용 튜브
- 소프트 플렉스 튜브
- 코일용 튜브
- 트윈 코일용 튜브
- 불소수지(PTFE) 튜브 플러그
- 불소수지(PTFE) 튜브 플러그
- 폴리아미드 튜브
- 고온용 실리콘 튜브
- 폴리이소프렌 튜브 플러그
- 대형형지 튜브
- 튜브 바인더
- 튜브 커터
- 튜브 컷 나머
- 튜브 스트리퍼 커터
- 인서트링
- 튜브 릴
- 중공시력 릴러
- 에어유닛 릴러
- 인스트·에어로 인스트 릴러
- 레귤레이터
- 필터 레귤레이터
- 전압계 밸브
- 정밀 레귤레이터
- 연속기
- 전압 레귤레이터
- 에어뱅크
- 플러시제인
- 에어 플로팅 유닛
- 흡착 릴레이
- 부록(後)
- 찾아보기

| |
|--------------------|
| 저속압 재료 별본 PP |
| 소용기 |
| 제인지 별본 |
| 핸드 별본 |
| 볼 별본 |
| 스프링 별본 |
| 폴리우레탄 튜브 |
| 강화용 폴리우레탄 |
| 재질 폴리우레탄 |
| 소프트 폴리우레탄 |
| 니켈본 튜브 |
| 진공용 튜브 |
| 소프트· 폴리우레탄 |
| 플랫 튜브 |
| 소프트 플랫 튜브 |
| 코일링 튜브 |
| 트윈 코일링 튜브 |
| 불소계(PTFE) 합금 튜브 |
| 불소계(PTFE) 합금 튜브 |
| 폴리아미드 튜브 |
| 강화용(세논 합금) 튜브 |
| 폴리우레탄(세논 합금) 튜브 |
| 대경방지 튜브 |
| 튜브 바인더 |
| 튜브 커터 |
| 튜브 컷니퍼 |
| 튜브 스트리퍼 커터 |
| 인서트링 |
| 튜브 릴 |
| 중공사육 펌프 |
| 해어문자 펌프 |
| 인선·외모 인선 펌프 |
| 레굴레이터 |
| 필드 레굴레이터 |
| 진공용 펌프 |
| 정밀 레굴레이터 |
| 외모인 펌프 |
| 진공 레굴레이터 |
| 에어싱크 |
| 플라스틱인 원자 |
| 에어 블로잉 유닛 |
| 흡착 클램프 |
| 부록(後) |
| 찾아보기 |

사양 (仕様)

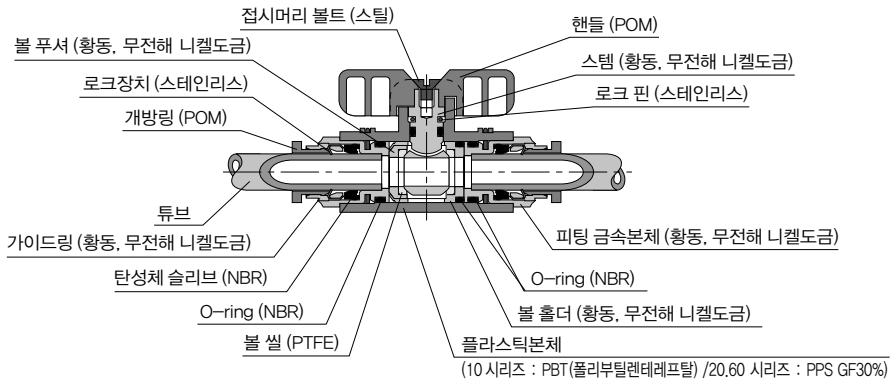
| 시리즈 | 10 | 20 | 60 |
|--------|--------------------|-------------------|-------------------|
| 사용유체 | 압축공기 | 압축공기, 물 (조건 有 ※) | |
| 사용압력범위 | 0~0.7MPa | 0~0.9MPa | |
| 사용진공범위 | -100kPa | | |
| 사용온도범위 | 0~60℃ (단, 동결 없을 것) | | |
| 유효면적 | 10mm ² | 20mm ² | 60mm ² |

⚠ 경고

※ 사용유체가 물인 경우에는 하기의 조건을 반드시 엄수하여 주십시오.

1. 사용온도 : 0~60℃
2. 사용압력 : 0~0.3MPa (0~3.06kg/cm²)
3. 워터 해머(Water hammer : 충격류) 등이 없는 것.
4. 배관하는 튜브에는 반드시 인서트링을 장착하여 사용해 주십시오.

구조도 [20·60 시리즈 유니언 스트레이트 사양 : 제품명 → BVU의 레버開 상태]



개별주의사항

사용하기 전에 반드시 읽어 주십시오. 「안전상의 주의」에 대해서는 부록(前)-P.66을, 「수축제품의 공통주의사항」에 대해서는 부록(前)-P.68을, 「절환기기 시리즈의 공통주의사항」에 대해서는 부록(前)-P.76을 참고하여 주십시오.

경 고

1. 20·60 시리즈의 사용유체가 물인 경우에는 사양에 기재되어 있는 조건을 모두 만족시키지 못할 때에는 사용하지 마십시오. 본체의 파손 및 튜브의 빠짐 또는 누설의 원인이 될 가능성이 있습니다.

주 의

1. 레버를 돌릴 때에는 확실히 90° 를 돌려주십시오. 확실하게 돌리지 않으면 절환 불충분으로 인하여 압축 공기가 원활하게 흐르지 않거나 유량이 부족하게 되는 원인이 됩니다.
2. 부압(負壓 : 진공)에서 사용되는 경우에는 흡입되는 측에 진공필터를 사용하여 주십시오. 흡입된 먼지 등의 이물질로 인하여 작동 불량 원인이 될 가능성이 있습니다.
3. 로크 핀을 빼면 본체가 분리되므로 핀을 빼지 마십시오. 또한, 사용 시에는 로크 핀이 확실하게 고정되어 있는지를 확인하여 주십시오.

표준제품 일람표

10 시리즈 나사 ⇔ 튜브의 접속

| 형상 | 수록 페이지 | 나사 사이즈 | 튜브외경 | | | 형상 | 수록 페이지 | 튜브외경 | 나사 사이즈 | |
|-------------------|--------|--------|------|---|---|------------------|--------|------|--------|------|
| | | | 3 | 4 | 6 | | | | R1/8 | R1/8 |
| EVCC 스트레이트 | 627 | R1/8 | ● | ● | ● | BVLC 엘보-A | 629 | 3 | ● | |
| BVLC 엘보-B | 629 | R1/8 | ● | ● | ● | | 4 | ● | | |
| | | | | | | | 6 | ● | | |

10 시리즈 튜브 ⇔ 튜브의 접속

| 형상 | 수록 페이지 | 튜브외경-1 | 튜브외경-2 | | | | | 형상 | 수록 페이지 | 튜브외경-1 | 튜브외경-2 | | | | | |
|--------------------------|--------|--------|--------|---|---|-----|-----------------------|--------------------|--------|--------|--------|------|---|-----|------|--|
| | | | 3 | 4 | 6 | 1/8 | 5/32 | | | | 3 | 4 | 6 | 1/8 | 5/32 | |
| EVU 유니언 스트레이트 | 627 | 3 | ● | | | | | EVLU 유니언 엘보 | 628 | 3 | ● | | | | | |
| | | 4 | | ● | | | | | | 4 | | ● | | | | |
| | | 6 | | | ● | | | | | | 6 | | | ● | | |
| | | 1/8 | | | | ● | | | | | 1/8 | | | | ● | |
| | | 5/32 | | | | | ● | | | | | 5/32 | | | | |
| EVG 이경 유니언 스트레이트 | 627 | 4 | ● | | | | EVLG 이경 유니언 엘보 | 628 | 3 | | ● | | | | | |
| BVLM 패널 유니언 스트레이트 | 628 | 6 | | ● | ● | | BVLM 패널 유니언 엘보 | 629 | 6 | | ● | ● | | | | |

20 · 60 시리즈 나사 ⇔ 튜브의 접속

| 형상 | 수록 페이지 | 나사 사이즈 | 튜브외경 | | | | 형상 | 수록 페이지 | 나사 사이즈 | 튜브외경 | | | |
|-------------------|--------|--------|------|---|----|----|----------------|--------|--------|------|---|----|----|
| | | | 6 | 8 | 10 | 12 | | | | 6 | 8 | 10 | 12 |
| EVCC 스트레이트 | 627 | R1/8 | ● | ● | | | BVLC 엘보 | 629 | R1/8 | ● | ● | | |
| | | R1/4 | ● | ● | ● | ● | | | R1/4 | ● | ● | ● | ● |
| | | R3/8 | ● | ● | ● | ● | | | R3/8 | ● | ● | ● | ● |
| | | R1/2 | | | ● | ● | | | R1/2 | | | ● | ● |

20 · 60 시리즈 튜브 ⇔ 튜브의 접속

| 형상 | 수록 페이지 | 튜브외경-1 | 튜브외경-2 | | | | | | | | 형상 | 수록 페이지 | 튜브외경-1 | 튜브외경-2 | | | | | | | | | | |
|--------------------------|--------|--------|--------|---|----|----|-----|------|-----|-----|----|--------|-----------------------|--------|------|----|----|-----|------|-----|-----|---|--|--|
| | | | 6 | 8 | 10 | 12 | 1/4 | 5/16 | 3/8 | 1/2 | | | | 6 | 8 | 10 | 12 | 1/4 | 5/16 | 3/8 | 1/2 | | | |
| EVU 유니언 스트레이트 | 627 | 6 | ● | | | | | | | | | | EVLU 유니언 엘보 | 631 | 6 | ● | | | | | | | | |
| | | 8 | | ● | | | | | | | | | | | 8 | | ● | | | | | | | |
| | | 10 | | | ● | | | | | | | | | | 10 | | | ● | | | | | | |
| | | 12 | | | | ● | | | | | | | | | 12 | | | | ● | | | | | |
| | | 1/4 | | | | | ● | | | | | | | | 1/4 | | | | | ● | | | | |
| | | 5/16 | | | | | | ● | | | | | | | 5/16 | | | | | | ● | | | |
| | | 3/8 | | | | | | | ● | | | | | | 3/8 | | | | | | | ● | | |
| EVG 이경 유니언 스트레이트 | 627 | 1/2 | | | | | | | | | | | | 1/2 | | | | | | | ● | | | |
| BVLM 패널 유니언 스트레이트 | 628 | 8 | ● | | | | | | | | | | EVLG 이경 유니언 엘보 | 631 | 6 | | ● | | | | | | | |
| | | 12 | | | ● | | | | | | | 8 | | | ● | | | | | | | | | |
| | | 1/2 | | | | ● | | | | | | 10 | | | | | ● | | | | | | | |
| | | 8 | ● | ● | | | | | | | | | | 12 | | | | | | | | | | |
| | | 12 | | | ● | ● | | | | | | | | 1/4 | | | | ● | | | | | | |
| | | | | | | | ● | | | | | | | 5/16 | | | | | ● | | | | | |
| | | | | | | | | ● | | | | | | 3/8 | | | | | | ● | | | | |
| | | | | | | | | | ● | | | | | 1/2 | | | | | | | ● | | | |
| | | | | | | | | | | ● | | | | 8 | ● | ● | | | | | | | | |
| | | | | | | | | | | | ● | | | 12 | | | ● | ● | | | | | | |

- 재용압 레조
- 별보 PP
- 소용기
- 재인지 밸브
- 핸드 밸브
- 볼 밸브
- 해치 밸브
- 폴리우레탄 튜브
- 강/중 폴이우레탄
- 재미탈 폴이우레탄
- 소프트 폴이우레탄
- 나일론 튜브
- 진공용 튜브
- 소프트 폴이우레탄
- 플렉스 튜브
- 소프트 플렉스 튜브
- 코일링 튜브
- 트윈 코일링 튜브
- 불소-이(PP) 탈출용 플렉스
- 불소-이(PP) 탈출용 플렉스
- 폴리아미드 튜브
- 고온용 폴이우레탄
- 폴이우레탄 탈출용 플렉스
- 대용량지 튜브
- 튜브 바인더
- 튜브 커터
- 튜브 컷 나뭇
- 튜브 스토리퍼 커터
- 인서트링
- 튜브 릴
- 중공식 필터
- 배어우저 필터
- 인스트-이(PP) 인스트 릴
- 레귤레이터
- 필터 레귤레이터
- 전압계 밸브
- 정밀 레귤레이터
- 연속기
- 전압 레귤레이터
- 에어탱크
- 플라스틱제인
- 에어 플로팅 유닛
- 황치 플레이트
- 부록(後)
- 찾아보기

| |
|-----------------|
| 저장용 재료 별본 PP |
| 소용기 |
| 제인지 밸브 |
| 핸드 밸브 |
| 볼 밸브 |
| 개방용 볼 밸브 |
| 풀리우래판 튜브 |
| 강압용 풀리우래판 |
| 재활 풀리우래판 |
| 소프트 풀리우래판 |
| 내원본 |
| 진공용 본 |
| 소프트· 풀리우래판 |
| 플랫 튜브 |
| 소프트 플랫 튜브 |
| 교입형 튜브 |
| 트윈 교입형 튜브 |
| 분수기(가) 필름 통광 |
| 분수기(가) 필름 통광 |
| 풀리우래판 튜브 |
| 강압용 본 필름 통광 |
| 재활용 본 필름 통광 |
| 대장방지 튜브 |
| 튜브 바인더 |
| 튜브 커터 |
| 튜브 컷 니퍼 |
| 튜브 스톱퍼 커터 |
| 인서트링 |
| 튜브 릴 |
| 중공사막 필러 |
| 에어유닛 필러 |
| 인산·망간 인산 필러 |
| 레귤레이터 |
| 필터 레귤레이터 |
| 직접제기 밸브 |
| 정밀 레귤레이터 |
| 소프트 P&T |
| 진공 레귤레이터 |
| 에어링크 |
| 플라스틱제인 |
| 에어 플로팅 유닛 |
| 충격 릴레이 |
| 부록(後) |
| 찾아보기 |

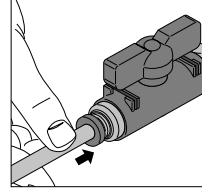
접속부위 착탈방법

1. 튜브의 착탈방법

① 튜브의 장착

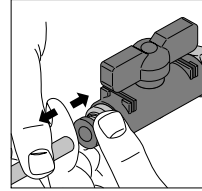
볼 밸브(원터치 피팅 내장형 개폐 밸브) 제품에 튜브를 장착시킬 때에는 튜브를 튜브 엔드까지 피팅에 밀어 넣으면 로크장치가 고정되며 탄성체 슬리브가 튜브의 외주면(外周面)을 감싸주게(Sealing) 됩니다.

튜브를 장착할 때에는 피팅의 공통주의사항 「2. 튜브 장착시의 주의」의 내용을 참고해서 장착시켜 주십시오.



② 튜브의 분리

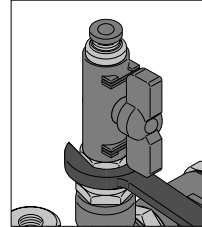
튜브를 피팅에서 빼낼 경우에는 개방링을 누르면 로크장치가 열리며 튜브가 빠집니다. 튜브를 피팅에서 빼낼 때에는 반드시 압축공기를 차단한 후에 빼내십시오.



2. 고정 방법

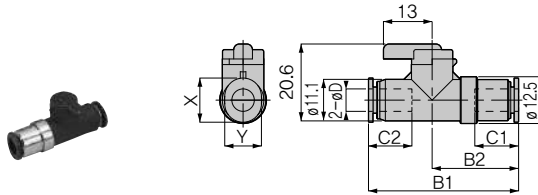
① 외경육각부위를 체결하는 방법

볼 밸브의 스트레이트 타입(BVC) 및 엘보(BVLC)제품은 외경육각부위를 스패너 등의 공구를 이용하여 조여주십시오. 또한, 나사를 조일 때에는 절환 시리즈의 공통주의사항 「2. 본체 취부상의 주의」의 권장조임토크 표의 내용을 참조해서 조여주십시오.



치수도 (mm)

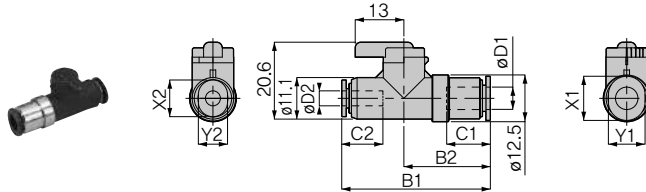
유니언 스트레이트 BVU 10



단위 : mm

| 형식 | 튜브외경 øD | B1 | B2 | 튜브엔드 C1 | 튜브엔드 C2 | X | Y | 유효단면적 (mm ²) | 질량 (g) |
|-------------------|------------|------|------|------------|------------|------|-----|-----------------------------|-----------|
| BVU3-3 NEW | 3 | 36.9 | 20.3 | 10.9 | 11 | 9.8 | 7.8 | 2.3 | 13 |
| BVU4-4 | 4 | 36.9 | 20.3 | 10.9 | 11 | 9.8 | 7.8 | 3.4 | 13 |
| BVU6-6 | 6 | 40.1 | 23.1 | 11.7 | 11.6 | 11.8 | 9.8 | 10.3 | 13 |
| BVU1/8-1/8 | 1/8 | 36.9 | 20.3 | 10.9 | 11 | 9.8 | 7.8 | 2.3 | 13 |
| BVU5/32-5/32 | 5/32 | 36.9 | 20.3 | 10.9 | 11 | 9.8 | 7.8 | 3.4 | 3 |

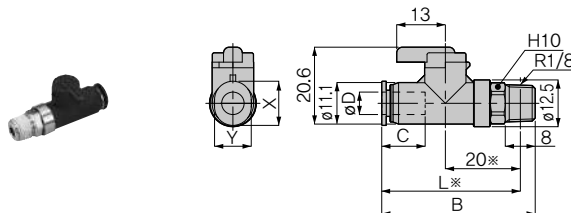
이경 유니언 스트레이트 BVG 10



단위 : mm

| 형식 | 튜브외경 øD1 | 튜브외경 øD2 | B1 | B2 | 튜브엔드 C1 | 튜브엔드 C2 | X1 | Y1 | X2 | Y2 | 유효단면적 (mm ²) | 질량 (g) |
|-------------------|-------------|-------------|------|------|------------|------------|------|-----|-----|-----|-----------------------------|-----------|
| BVG4-3 NEW | 4 | 3 | 36.9 | 20.3 | 10.9 | 11 | 9.8 | 7.8 | 9.8 | 7.8 | 2.4 | 13 |
| BVG6-4 | 6 | 4 | 39.7 | 23.1 | 11.7 | 11 | 11.8 | 9.8 | 9.8 | 7.8 | 3.8 | 13 |

스트레이트 BVC 10



단위 : mm

| 형식 | 튜브외경 øD1 | B | L | 튜브엔드 C | X | Y | 유효단면적 (mm ²) | 질량 (g) |
|--------------------|-------------|------|------|-----------|------|-----|-----------------------------|-----------|
| BVC01-3 NEW | 3 | 40.6 | 36.6 | 11 | 9.8 | 7.8 | 2.5 | 15 |
| BVC01-4 | 4 | 40.6 | 36.6 | 11 | 9.8 | 7.8 | 3.8 | 15 |
| BVC01-6 | 6 | 41 | 37 | 11.6 | 11.8 | 9.8 | 10.5 | 15 |

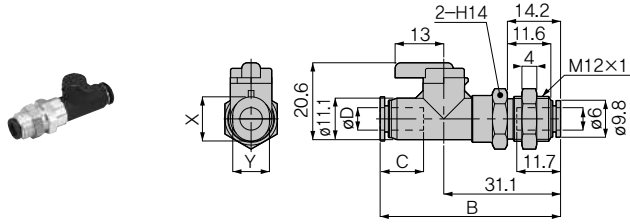
* L 치수는 나사 취부 후의 참고 치수입니다.

| | |
|-------------------|-------|
| 재질(재료) | 합금 PP |
| 소용기 | |
| 제인지 밸브 | |
| 핸드 밸브 | |
| 볼 밸브 | |
| 액체크로싱 밸브 | |
| 폴리우레탄 튜브 | |
| 강기압 폴리우레탄 튜브 | |
| 재질 폴리우레탄 튜브 | |
| 소프트 폴리우레탄 튜브 | |
| 나일론 튜브 | |
| 진공용 튜브 | |
| 소프트 폴리우레탄 튜브 | |
| 물켓 튜브 | |
| 소프트 물켓 튜브 | |
| 코일링 튜브 | |
| 트윈 코일링 튜브 | |
| 플라스틱(PE) 튜브 용접용강 | |
| 플라스틱(PVC) 튜브 용접용강 | |
| 폴리아미드 튜브 | |
| 고온용(PTFE) 튜브 용접용강 | |
| 폴리우레탄 튜브 용접용강 | |
| 대경면지 튜브 | |
| 튜브 바인더 | |
| 튜브 커터 | |
| 튜브 컷 나뉠 | |
| 튜브 스테이퍼 커터 | |
| 인서트링 | |
| 튜브 릴 | |
| 중공식 밀러 | |
| 배어아웃 밀러 | |
| 인서트·에어로 인서트 밀 | |
| 레귤레이터 | |
| 필터 레귤레이터 | |
| 전압계 밸브 | |
| 정밀 레귤레이터 | |
| 연속기 RBE | |
| 전압 레귤레이터 | |
| 에어링크 | |
| 플라스틱제인 | |
| 에어 플로팅 유닛 | |
| 황삭 밀착테 | |
| 부록(後) | |
| 찾아보기 | |

| |
|------------------|
| 저장압 체크 밸브 PP |
| 소용기 |
| 제안시 밸브 |
| 핸드 밸브 |
| 볼 밸브 |
| 액기용 볼 밸브 |
| 플러우리턴 볼 밸브 |
| 강제용 플러우리턴 볼 밸브 |
| 자세밀 플러우리턴 볼 밸브 |
| 소프트 플러우리턴 볼 밸브 |
| 내압용 볼 밸브 |
| 진공용 볼 밸브 |
| 소프트 플러우리턴 볼 밸브 |
| 플랫 볼 밸브 |
| 소프트 플랫 볼 밸브 |
| 코일링 볼 밸브 |
| 트윈 코일링 볼 밸브 |
| 볼스위치(2위) 플랫 볼 밸브 |
| 볼스위치(2위) 플랫 볼 밸브 |
| 플러우리턴 볼 밸브 |
| 강제용 플러우리턴 볼 밸브 |
| 자세밀 플러우리턴 볼 밸브 |
| 대조방지 볼 밸브 |
| 투분 밸브 |
| 투분 커터 |
| 투분 컷노즈 |
| 투분 스트로커 커터 |
| 인서트링 |
| 투분 릴 |
| 중공막 플러 |
| 해어울거 플러 |
| 인선·영모로 인선 플러 |
| 레귤레이터 |
| 필드 레귤레이터 |
| 직접제거 밸브 |
| 정밀 레귤레이터 |
| 외도식 P&T |
| 진공 레귤레이터 |
| 에어체크 |
| 플라스티케이션 |
| 에어 플로팅 유닛 |
| 흡착 릴레이 |
| 부록(後) |
| 찾아보기 |

패널 유니언 스트레이트

BVM 10



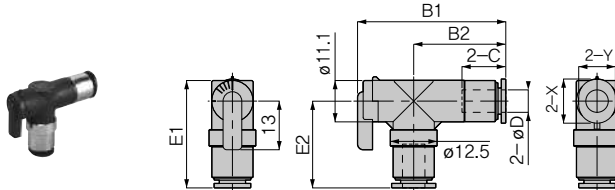
단위 : mm

| 형 식 | 튜브외경 øD | B | 튜브엔드 C | X | Y | 유효단면적 (mm ²) | 질량 (g) |
|--------|------------|------|-----------|------|-----|-----------------------------|-----------|
| BVM6-4 | 4 | 47.7 | 11 | 9.8 | 7.8 | 3.8 | 17 |
| BVM6-6 | 6 | 48.1 | 11.6 | 11.8 | 9.8 | 10.3 | 17 |

* 패널 취부 부위의 피팅은 원형 타입의 개방링입니다.

유니언 엘보

BVLU 10

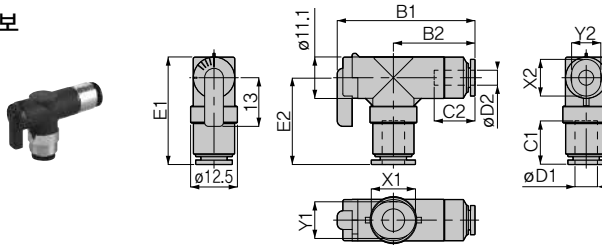


단위 : mm

| 형 식 | 튜브외경 øD | B1 | B2 | 튜브엔드 C | E1 | E2 | X | Y | 유효단면적 (mm ²) | 질량 (g) |
|--------------------|------------|------|------|-----------|------|------|------|-----|-----------------------------|-----------|
| BVLU3-3 NEW | 3 | 36.8 | 21.8 | 10.9 | 25.9 | 20.4 | 9.8 | 7.8 | 2.2 | 18 |
| BVLU4-4 | 4 | 36.8 | 21.8 | 10.9 | 25.9 | 20.4 | 9.8 | 7.8 | 4 | 18 |
| BVLU6-6 | 6 | 39.6 | 24.6 | 11.7 | 28.7 | 23.2 | 11.8 | 9.8 | 8 | 18 |
| BVLU1/8-1/8 | 1/8 | 36.8 | 21.8 | 10.9 | 25.9 | 20.4 | 9.8 | 7.8 | 2.2 | 18 |
| BVLU5/32-5/32 | 5/32 | 36.8 | 21.8 | 10.9 | 25.9 | 20.4 | 9.8 | 7.8 | 4 | 18 |

이경 유니언 엘보

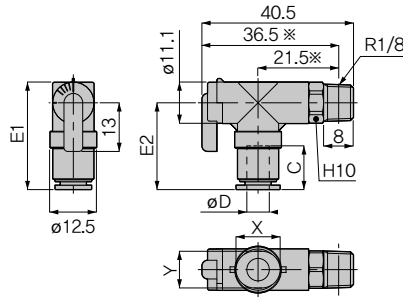
BVLG 10



단위 : mm

| 형 식 | 튜브외경 øD1 | 튜브외경 øD2 | B1 | B2 | 튜브엔드 C1 | 튜브엔드 C2 | E1 | E2 | X1 | Y1 | X2 | Y2 | 유효단면적 (mm ²) | 질량 (g) |
|--------------------|-------------|-------------|------|------|------------|------------|------|------|------|-----|------|-----|-----------------------------|-----------|
| BVLG3-4 NEW | 3 | 4 | 36.8 | 21.8 | 10.9 | 10.9 | 25.9 | 20.4 | 9.8 | 7.8 | 9.8 | 7.8 | 2.5 | 18 |
| BVLG4-3 NEW | 4 | 3 | 36.8 | 21.8 | 10.9 | 10.9 | 25.9 | 20.4 | 9.8 | 7.8 | 9.8 | 7.8 | 2.4 | 18 |
| BVLG4-6 | 4 | 6 | 39.6 | 24.6 | 10.9 | 11.7 | 25.9 | 20.4 | 9.8 | 7.8 | 11.8 | 9.8 | 4 | 18 |
| BVLG6-4 | 6 | 4 | 36.8 | 21.8 | 11.7 | 10.9 | 28.7 | 23.2 | 11.8 | 9.8 | 9.8 | 7.8 | 4 | 18 |

엘보-A BVLC 10

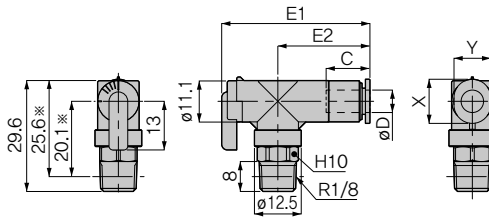


단위 : mm

| 형 식 | 튜브외경 øD | 튜브엔드 C | E1 | E2 | X | Y | 유효단면적 (mm ²) | 질량 (g) |
|---------------------|------------|-----------|------|------|------|-----|-----------------------------|-----------|
| BVLC01-3 NEW | 3 | 10.9 | 25.9 | 20.4 | 9.8 | 7.8 | 2.5 | 21 |
| BVLC01-4 | 4 | 10.9 | 25.9 | 20.4 | 9.8 | 7.8 | 4 | 21 |
| BVLC01-6 | 6 | 11.7 | 28.7 | 23.2 | 11.8 | 9.8 | 8 | 21 |

※ 나사 취부 후의 참고 치수입니다

엘보-B BVLC 10

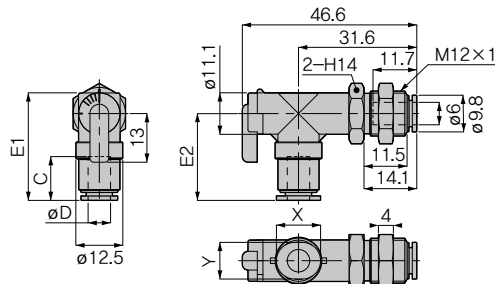


단위 : mm

| 형 식 | 튜브외경 øD | 튜브엔드 C | E1 | E2 | X | Y | 유효단면적 (mm ²) | 질량 (g) |
|---------------------|------------|-----------|------|------|------|-----|-----------------------------|-----------|
| BVLC3-01 NEW | 3 | 10.9 | 36.8 | 21.8 | 9.8 | 7.8 | 2.5 | 21 |
| BVLC4-01 | 4 | 10.9 | 36.8 | 21.8 | 9.8 | 7.8 | 4 | 21 |
| BVLC6-01 | 6 | 11.7 | 39.6 | 24.6 | 11.8 | 9.8 | 8 | 21 |

※ 나사 취부 후의 참고 치수입니다

패널 유니언 엘보 BVLM 10



단위 : mm

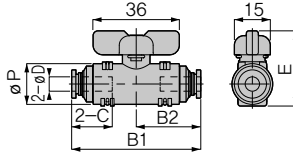
| 형 식 | 튜브외경 øD | 튜브엔드 C | E1 | E2 | X | Y | 유효단면적 (mm ²) | 질량 (g) |
|---------|------------|-----------|------|------|------|-----|-----------------------------|-----------|
| BVLM6-4 | 4 | 10.9 | 25.9 | 20.4 | 9.8 | 7.8 | 4 | 19 |
| BVLM6-6 | 6 | 11.7 | 28.7 | 23.2 | 11.8 | 9.8 | 8 | 19 |

※ 패널 취부 부위의 피팅은 원형 타입의 개방형입니다.

- 저압용 레조넌스 PP
- 소용기
- 제인지 밸브
- 핸드 밸브
- 볼 밸브
- 액체/가스 밸브
- 플러우리턴 튜브
- 강기/중 플러우리턴
- 재미플 플러우리턴
- 소프트 플러우리턴
- 나일론 튜브
- 진공용 튜브
- 소프트 플러우리턴
- 플러우 튜브
- 소프트 플러우 튜브
- 코팅 튜브
- 트윈 코팅 튜브
- 플라스틱(PP) 튜브 용접 장치
- 플라스틱(PVC) 튜브 용접 장치
- 플러이드 튜브
- 스테인리스 튜브 용접 장치
- 플러우리턴 튜브 용접 장치
- 대형형지 튜브
- 튜브 바인더
- 튜브 커터
- 튜브 컷 내머
- 튜브 스테퍼 커터
- 인서트팅
- 튜브 릴
- 중공/벽 밀러
- 배어아웃 밀러
- 신트·에어로 신트 릴
- 레귤레이터
- 필터 레귤레이터
- 전송기 밸브
- 정밀 레귤레이터
- 연속기
- 정밀 레귤레이터
- 에어링크
- 플러우리턴
- 에어 플러우 유닛
- 황치 플러우
- 부록(後)
- 찾아보기

| |
|--------------------|
| 저장용 재료 합선 PP |
| 소용기 |
| 제인지 밸브 |
| 핸드 밸브 |
| 볼 밸브 |
| 에어 릴 밸브 |
| 플리우버전 류브 |
| 강제용 플리우버전 |
| 재활 플리우버전 |
| 소프트 플리우버전 |
| 내압용 류브 |
| 진공용 류브 |
| 소프트· 플리우버전 |
| 플랫 류브 |
| 소프트 플랫 류브 |
| 코일링 류브 |
| 트윈 코일링 류브 |
| 불소계(PTFE) 합선 튜브 |
| 불소계(PTFE) 합선 튜브 |
| 폴리아미드 류브 |
| 강철(생선) 합선 튜브 |
| 불소계(PTFE) 합선 튜브 |
| 대경(지) 류브 |
| 류브 바인더 |
| 류브 커터 |
| 류브 컷너 |
| 류브 스토리퍼 커터 |
| 인서트링 |
| 류브 릴 |
| 중공사육 플러 |
| 에어유닛 플러 |
| 인선·압으로 인선 플러 |
| 레귤레이터 |
| 필드 레귤레이터 |
| 진공(기) 류브 |
| 정밀 레귤레이터 |
| 소프트· 레귤레이터 |
| 진공 레귤레이터 |
| 에어링크 |
| 플라스틱라인 |
| 에어 플로팅 유닛 |
| 플러 릴레이터 |
| 부록(後) |
| 찾아보기 |

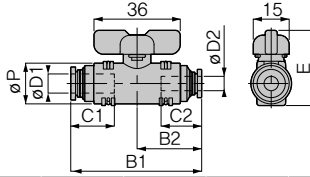
유니언 스트레이트 BVU 20 · 60



단위 : mm

| 형 식 | 튜브외경 øD | B1 | B2 | øP | 튜브엔드 C | E | 유효단면적 (mm ²) | 질량 (g) |
|-----------------|------------|------|-------|----|-----------|------|-----------------------------|-----------|
| BVU20-0606 | 6 | 53.9 | 26.95 | 17 | 17 | 31.4 | 10.5 | 45 |
| BVU20-0808 | 8 | 55.4 | 27.7 | 17 | 18.2 | 31.4 | 20.5 | 41 |
| BVU60-1010 | 10 | 65.4 | 32.7 | 24 | 20.7 | 37.8 | 41 | 104 |
| BVU60-1212 | 12 | 68.6 | 34.3 | 24 | 23.3 | 37.8 | 55.5 | 100 |
| BVU20-1/4-1/4 | 1/4 | 53.9 | 26.95 | 17 | 17 | 31.4 | 10.5 | 45 |
| BVU20-5/16-5/16 | 5/16 | 55.4 | 27.7 | 17 | 18.2 | 31.4 | 20.5 | 14 |
| BVU60-3/8-3/8 | 3/8 | 65.4 | 32.7 | 24 | 20.7 | 37.8 | 41 | 105 |
| BVU60-1/2-1/2 | 1/2 | 68.2 | 34.1 | 24 | 23.1 | 37.8 | 55.5 | 97 |

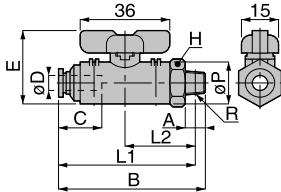
이경 유니언 스트레이트 BVG 20 · 60



단위 : mm

| 형 식 | 튜브외경 øD1 | 튜브외경 øD2 | B1 | B2 | øP | 튜브엔드 C1 | 튜브엔드 C2 | E | 유효단면적 (mm ²) | 질량 (g) |
|----------------|-------------|-------------|------|------|----|------------|------------|------|-----------------------------|-----------|
| BVG20-0806 | 8 | 6 | 54.7 | 27 | 17 | 18.2 | 17 | 31.4 | 13 | 43 |
| BVG60-1210 | 12 | 10 | 67 | 32.7 | 24 | 23.3 | 20.7 | 37.8 | 40 | 101 |
| BVG20-5/16-1/4 | 5/16 | 1/4 | 54.7 | 27 | 17 | 18.2 | 17 | 31.4 | 13 | 43 |
| BVG60-1/2-3/8 | 1/2 | 3/8 | 66.8 | 32.7 | 24 | 23.1 | 20.7 | 37.8 | 40 | 101 |

스트레이트 BVC 20 · 60

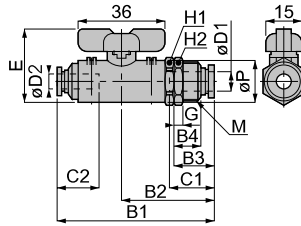


단위 : mm

| 형 식 | 튜브외경 øD | R | A | B | L1 | L2 | øP | 튜브엔드 C | E | 육각대변 H | 유효단면적 (mm ²) | 질량 (g) |
|------------|------------|------|----|------|------|------|----|-----------|------|-----------|-----------------------------|-----------|
| BVC20-0601 | 6 | R1/8 | 8 | 59 | 55 | 28 | 17 | 17 | 31.4 | 17 | 12.5 | 56 |
| BVC20-0602 | | R1/4 | 11 | 62 | 55.9 | 29 | | | | | | 59 |
| BVC20-0603 | | R3/8 | 12 | 63 | 56.6 | 29.7 | | | | | | 68 |
| BVC20-0801 | 8 | R1/8 | 8 | 59.7 | 55.7 | 28 | 17 | 18.2 | 31.4 | 17 | 22 | 54 |
| BVC20-0802 | | R1/4 | 11 | 62.7 | 56.7 | 29 | | | | | | 57 |
| BVC20-0803 | | R3/8 | 12 | 63.7 | 57.4 | 29.7 | | | | | | 66 |
| BVC60-1002 | 10 | R1/4 | 11 | 73.7 | 67.7 | 35 | 24 | 20.7 | 37.8 | 24 | 39.5 | 131 |
| BVC60-1003 | | R3/8 | 12 | 74.7 | 68.4 | 35.7 | | | | | | 134 |
| BVC60-1004 | | R1/2 | 15 | 77.7 | 69.5 | 36.8 | | | | | | 150 |
| BVC60-1202 | 12 | R1/4 | 11 | 75.3 | 69.3 | 35 | 24 | 23.3 | 37.8 | 24 | 55 | 129 |
| BVC60-1203 | | R3/8 | 12 | 76.3 | 70 | 35.7 | | | | | | 132 |
| BVC60-1204 | | R1/2 | 15 | 79.3 | 71.1 | 36.8 | | | | | | 148 |

* L1, L2 치수는 나사 취부 후의 참고 치수입니다.

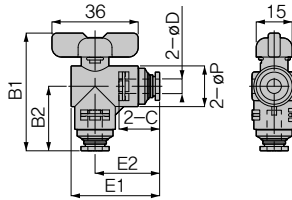
패널 유니언 스트레이트 BVM 20 · 60



단위 : mm

| 형 식 | 튜브외경 øD1 | 튜브외경 øD2 | B1 | B2 | B3 | B4 | G | øP | 튜브엔드 C1 | 튜브엔드 C2 | E | M | 육각대변 H | 육각대변 H | 유효단면적 (mm ²) | 질량 (g) |
|------------|-------------|-------------|------|------|------|------|---|----|------------|------------|------|-------|-----------|-----------|-----------------------------|-----------|
| BVM20-0806 | 8 | 6 | 65.7 | 38.7 | 16.7 | 11.2 | 4 | 17 | 17 | 17 | 31.4 | M16x1 | 19 | 19 | 12 | 49 |
| BVM20-0808 | | 8 | 66.4 | | | | | | 18.2 | 18.2 | | | | | 20.5 | 47 |
| BVM60-1210 | 12 | 10 | 84 | 51.3 | 22.3 | 16.8 | 5 | 24 | 23.3 | 20.7 | 37.8 | M22x1 | 24 | 27 | 40 | 118 |
| BVM60-1212 | | 12 | 85.6 | | | | | | 23.3 | 23.3 | | | | | 54 | 115 |

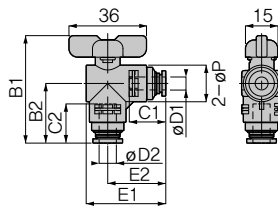
유니언 엘보 BVLU 20 · 60



단위 : mm

| 형 식 | 튜브외경 øD | B1 | B2 | øP | 튜브엔드 C | E1 | E2 | 유효단면적 (mm ²) | 질량 (g) |
|------------------|------------|------|------|----|-----------|------|------|-----------------------------|-----------|
| BVLU20-0606 | 6 | 49.2 | 27 | 17 | 17 | 37 | 27 | 9.5 | 46 |
| BVLU20-0808 | 8 | 49.9 | 27.7 | 17 | 18.2 | 37.7 | 27.7 | 18 | 42 |
| BVLU60-1010 | 10 | 60.4 | 35.2 | 24 | 20.7 | 44.7 | 32.7 | 33 | 107 |
| BVLU60-1212 | 12 | 62 | 36.8 | 24 | 23.3 | 46.3 | 34.3 | 44 | 102 |
| BVLU20-1/4-1/4 | 1/4 | 49.2 | 27 | 17 | 17 | 37 | 27 | 9.5 | 46 |
| BVLU20-5/16-5/16 | 5/16 | 49.9 | 27.7 | 17 | 18.2 | 37.7 | 27.7 | 18 | 42 |
| BVLU60-3/8-3/8 | 3/8 | 60.4 | 35.2 | 24 | 20.7 | 44.7 | 32.7 | 33 | 107 |
| BVLU60-1/2-1/2 | 1/2 | 61.8 | 36.6 | 24 | 23.1 | 46.1 | 34.1 | 44 | 99 |

이경 유니언 엘보 BVLG 20 · 60



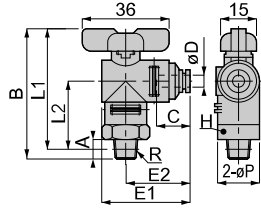
단위 : mm

| 형 식 | 튜브외경 øD1 | 튜브외경 øD2 | B1 | B2 | øP | 튜브엔드 C1 | 튜브엔드 C2 | E1 | E2 | 유효단면적 (mm ²) | 질량 (g) |
|-----------------|-------------|-------------|------|------|----|------------|------------|------|------|-----------------------------|-----------|
| BVLG20-0608 | 6 | 6 | 49.9 | 27.7 | 17 | 17 | 18.2 | 37 | 27 | 12 | 44 |
| BVLG20-0806 | 8 | 8 | 49.2 | 27 | 17 | 18.2 | 17 | 37.7 | 27.7 | 11 | 44 |
| BVLG60-1012 | 10 | 12 | 62 | 36.8 | 24 | 20.7 | 23.3 | 44.7 | 32.7 | 39 | 104 |
| BVLG60-1210 | 12 | 10 | 60.4 | 35.2 | 24 | 23.3 | 20.7 | 46.3 | 34.3 | 36 | 104 |
| BVLG20-1/4-5/16 | 1/4 | 5/16 | 49.9 | 27.7 | 17 | 17 | 18.2 | 37 | 27 | 12 | 44 |
| BVLG20-5/16-1/4 | 5/16 | 1/4 | 49.2 | 27 | 17 | 18.2 | 17 | 37.7 | 27.7 | 11 | 44 |
| BVLG60-3/8-1/2 | 3/8 | 1/2 | 61.8 | 36.6 | 24 | 20.7 | 23.1 | 44.7 | 32.7 | 39 | 103 |
| BVLG60-1/2-3/8 | 1/2 | 3/8 | 60.4 | 35.2 | 24 | 23.1 | 20.7 | 46.1 | 34.1 | 36 | 103 |

- 재질명 표시
- 별도 PP
- 소용기
- 제인지 표시
- 렌드 표시
- 볼 표시
- 하체/상체 표시
- 폴리우레탄 튜브
- 강/플라스틱 폴이우레탄
- 재질 폴이우레탄
- 소프트 폴이우레탄
- 나일론 튜브
- 진공용 튜브
- 소프트 폴이우레탄
- 플루오로 튜브
- 소프트 글라스 튜브
- 코일링 튜브
- 트윈 코일링 튜브
- 불소지(PTFE) 튜브 용접용
- 불소지(PTFE) 튜브 용접용
- 폴리아미드 튜브
- 고온용 폴이우레탄 튜브
- 폴리우레탄 튜브 용접용
- 대전방지 튜브
- 튜브 바인더
- 튜브 커터
- 튜브 컷 나뭇
- 튜브 스테이퍼 커터
- 인서트링
- 튜브 릴
- 중공식 릴러
- 배어아웃 릴러
- 인스트·레이아웃 인스트 릴
- 레귤레이터
- 필터 레귤레이터
- 전압계 표시
- 정밀 레귤레이터
- 연속 작동
- 정공 레귤레이터
- 에어뱅크
- 플라스틱제인
- 에어 플로팅 유닛
- 항차 플레이트
- 부록(책)
- 찾아보기

- 저독압 차크
별본 PP
- 소용기
- 제언지 별본
- 렌드 별본
- 볼 별본**
- 애기용 별본
- 플라스타틱 별본
- 강아용
플라스타틱 별본
- 재발
플라스타틱 별본
- 소프트
플라스타틱 별본
- 나입본 별본
- 진공용 별본
- 소프트·
플라스타틱 별본
- 플랫 튜브
- 소프트 플랫
튜브
- 코일링 튜브
- 드워 코일링
튜브
- 불소계(PP)
플랫 튜브
- 불소계(PP)
플랫 튜브
- 플라스타틱
튜브
- 강아용·재발
플랫 튜브
- 플라스타틱
플랫 튜브
- 대장지
튜브
- 튜브 배연터
- 튜브 캐터
- 튜브 컷 니퍼
- 튜브 스토리퍼
캐터
- 인서트링
- 튜브 릴
- 중성액 플러
- 해어용액 플러
- 인쇄·영양로
인쇄 플러
- 레플레이트
- 필드
레플레이트
- 진입액 별본
- 강아
레플레이트
- 소프트 P&E
- 진공
레플레이트
- 애어싱크
- 플라스타틱인
- 애어 플로팅
유닛
- 총력 플레이트
- 부록(後)
- 찾아보기

엘보
BVLC 20 · 60

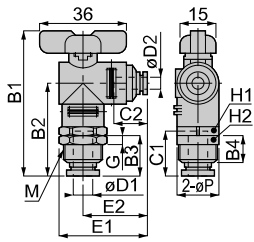


단위 : mm

| 형 식 | 튜브외경 øD | R | A | B | L1 | L2 | øP | 튜브엔드 C | E1 | E2 | 육각대변 H | 유효면적 (mm ²) | 질량 (g) |
|-------------|------------|------|----|------|------|------|----|-----------|------|------|-----------|----------------------------|-----------|
| BVLC20-0601 | 6 | R1/8 | 8 | 54.2 | 50.2 | 28 | 17 | 17 | 37 | 27 | 17 | 11.5 | 57 |
| BVLC20-0602 | | R1/4 | 11 | 57.2 | 51.2 | 29 | | | | | | | 60 |
| BVLC20-0603 | | R3/8 | 12 | 58.2 | 51.9 | 29.7 | | | | | | | 68 |
| BVLC20-0801 | 8 | R1/8 | 8 | 54.2 | 50.2 | 28 | 17 | 18.2 | 37.7 | 27.7 | 17 | 17.5 | 54 |
| BVLC20-0802 | | R1/4 | 11 | 57.2 | 51.2 | 29 | | | | | | | 58 |
| BVLC20-0803 | | R3/8 | 12 | 58.2 | 51.9 | 29.7 | | | | | | | 66 |
| BVLC60-1002 | 10 | R1/4 | 11 | 68.7 | 62.7 | 37.5 | 24 | 20.7 | 44.7 | 32.7 | 24 | 35.5 | 134 |
| BVLC60-1003 | | R3/8 | 12 | 69.7 | 63.4 | 38.2 | | | | | | | 136 |
| BVLC60-1004 | | R1/2 | 15 | 72.7 | 64.5 | 39.3 | | | | | | | 153 |
| BVLC60-1202 | 12 | R1/4 | 11 | 68.7 | 62.7 | 37.5 | 24 | 23.3 | 46.3 | 34.3 | 24 | 44 | 132 |
| BVLC60-1203 | | R3/8 | 12 | 69.7 | 63.4 | 38.2 | | | | | | | 134 |
| BVLC60-1204 | | R1/2 | 15 | 72.7 | 64.5 | 39.3 | | | | | | | 151 |

* L1, L2 치수는 나사 취부 후의 참고 치수입니다.

패널 유니언 엘보
BVLM 20 · 60



단위 : mm

| 형 식 | 튜브외경 øD1 | 튜브외경 øD2 | B1 | B2 | B3 | B4 | G | øP | 튜브엔드 C1 | 튜브엔드 C2 | E1 | E2 |
|-------------|-------------|-------------|------|------|------|------|---|----|------------|------------|------|------|
| BVLM20-0806 | 8 | 6 | 60.9 | 38.7 | 16.7 | 11.2 | 4 | 17 | 18.2 | 17 | 37 | 27 |
| BVLM20-0808 | | 8 | | | | | | | | 18.2 | 37.7 | 27.7 |
| BVLM60-1210 | 12 | 10 | 79 | 53.8 | 22.3 | 17.6 | 5 | 24 | 23.3 | 20.7 | 44.7 | 32.7 |
| BVLM60-1212 | | 12 | | | | | | | | 23.3 | 46.3 | 34.3 |

| 형 식 | M | 육각대변 H1 | 육각대변 H2 | 유효면적 (mm ²) | 질량 (g) |
|-------------|---------|------------|------------|----------------------------|-----------|
| BVLM20-0806 | M16 × 1 | 19 | 19 | 49 | 50 |
| BVLM20-0808 | | | | 47 | 47 |
| BVLM60-1210 | M22 × 1 | 24 | 27 | 118 | 120 |
| BVLM60-1212 | | | | 114 | 118 |