



배관기기 종합카탈로그

TWO TOUCH FITTING SUS316 TYPE SERIES 투터치 피팅 SUS316 타입 시리즈 INDEX

특징 및 장점	182
주문형식	183
사양	184
구조도	184
개별주의사항	184
표준제품 일람표	185
접속부위 착탈방법	186
치수도	187

스테인리스 피팅 · 티 피팅
바브 피팅
SUS303 바브 피팅
불소수지 피팅
폴리프로필렌 PP 피팅
케미컬 피팅
SUS316 원터치 피팅
SUS316 투터치 피팅
SUS304 원터치 피팅
SUS303 원터치 피팅
대경치 피팅
브라스 원터치 피팅
브라스 투터치 피팅
금속윤활유 피팅
롱 피팅
스톡 피팅
공압 25MPa · 25MPa 25MPa
다웰로 로터리 볼록
메인 볼록
28로 장크산 볼록
캐피터
라이프 커플링
컬러 캡
제이퍼락 스테인리스 볼록
브레이크 스테인리스 볼록
스테인리스 볼록
스테인리스 볼록 (대경)
스테인리스 볼록 (대경)
스테인리스 볼록 (SUS303)
스테인리스 볼록 (PP)
스테인리스 볼록 (브라스)
스스로 밸브 스테인리스 타입
스스로 밸브 SUS316 타입
스스로 밸브 PP 타입
스스로 밸브 브라스 타입
금속제기 밸브
금속제기 밸브 미니샷피팅
스스로 밸브 ET
고정 오리피스 밸브
소형 재용량미터
프레서 컨트롤러
프레서 게이지
체크 밸브
저저압 체크 밸브

⚠ 주의 사용하기 전에 부록(前)-P.66의 「안전상의 주의」를 반드시 읽어 주십시오.

스테인드 피팅 · 미나 피팅
바브 피팅
SUS303 바브 피팅
불소수지 피팅
폴리프로필렌 PP 피팅
케미칼 피팅
SUS316 원터치 피팅
SUS316 투터치 피팅
SUS304 원터치 피팅
SUS303 원터치 피팅
대전형 피팅
브라스 원터치 피팅
브라스 투터치 피팅
금형온도조절 피팅
롱 피팅
스톱 피팅
라인 3종 · 2축원형 3종
다회로 로라리 블록
메인 블록
2회로 원코인 블록
캐비티
라이프 캐비티
컬러 캡
개기/봉착 스피드 컨트롤러
브레이크 스피드 컨트롤러
스피드 컨트롤러
스피드 컨트롤러 (대유량)
스피드 컨트롤러 (대유량)
스피드 컨트롤러 SUS303
스피드 컨트롤러 (PP)
스피드 컨트롤러 (브라스)
스로틀 밸브 스테인드 타입
스로틀 밸브 SUS316 타입
스로틀 밸브 PP 타입
스로틀 밸브 브라스 타입
금속(Fe) 밸브
금속(Fe) 밸브 미니스커터입
스로틀 밸브 ET
고정 오리피스 밸브
스형 재질레이더
프레서 컨트롤러
프레서 게이지
체크 밸브
저저압입 체크 밸브

특수배관용 피팅 시리즈

SUS316 투터치 피팅

내부식성 대응 전용 투터치 피팅!

동계(銅系)
재질 미사용

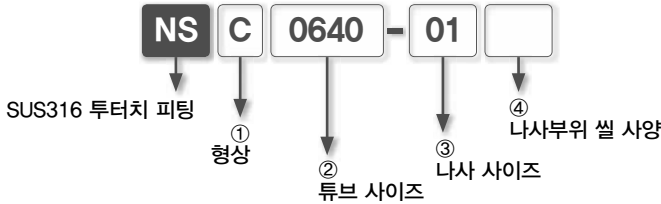
논
그리스

클린 룸
포장 사양



- 실패를 제외한 모든 부위에 내부식성에 특히 우수한 SUS316 재질을 사용하였습니다.
- 슬리브가 불필요하기 때문에 슬리브의 부착을 잊어버리거나 분실할 우려가 없습니다.
- CLASS 1000의 클린 룸 내에서 에어 세정, 포장하였습니다.
- 인치 사이즈가 추가되어 고객의 선택 범위가 넓어졌습니다.
- 폴리우레탄 튜브 $\varnothing 8 \sim \varnothing 16\text{mm}$ 용 사이즈를 추가하였습니다.

주문형식 (예)



① 형상

기호	C	L	B	D	MC
형상	스트레이트	엘보	티(T)	브랜치-T	패널 스트레이트
기호	U	V	E	M	CF
형상	유니언 스트레이트	유니언 엘보	유니언-T	패널 유니언	암나사 스트레이트
기호	MF	MFF	N	P	
형상	암나사 패널 스트레이트	패널소켓	캡	패널 타입용 와셔	

② 튜브 사이즈 (※패널 스트레이트(MC), 패널 소켓(MFF) 제품의 경우에는 무기입)

튜브 사이즈	밀리 사이즈															
기호	0420	0425	0640	0850	0860	1065	1075	1080	1280	1290	1210	1611	1613			
튜브외경	ø 4		ø 6	ø 8		ø 10			ø 12			ø 16				
튜브내경	ø 2	ø 2.5	ø 4	ø 5	ø 6	ø 6.5	ø 7.5	ø 8	ø 8	ø 9	ø 10	ø 11	ø 13			
캠만의 기호	4		6		8			10			12		16			
와셔만의 기호	12		14		-		16		-		20		-		24	

※ 0850,1065,1280,1611은 C: 스트레이트, L: 엘보타입만 선택 가능합니다.

※ 캠만 필요한 경우에는 캠만의 주문형식을 기입하여 주십시오.

※ 패널 타입의 와셔가 필요한 경우에는 와셔만의 주문형식을 기입하여 주십시오. 단, 패널 소켓 타입은 ③의 내용에 따라서 선정하여 주십시오.

튜브 사이즈	인치 사이즈		
기호	1/4	3/8	1/2
튜브외경	ø 6.35	ø 9.53	ø 12.7
튜브내경	ø 4.57	ø 6.99	ø 9.56

※ 인치 사이즈의 5/32는 0425, 5/16은 0860을 사용하여 주십시오.

③ 나사 사이즈

나사 사이즈	관용테이퍼나사			
기호	01	02	03	04
수나사 사이즈	R1/8	R1/4	R3/8	R1/2
암나사 사이즈	Rc1/8	Rc1/4	Rc3/8	Rc1/2
와셔만의 기호	14	18	22	27

④ 나사부위 썸 사양 (관용테이퍼나사에만 해당됨)

무기입 : 기본사양 (썸로크, 썸테이프 없음)

TP : 썸 테이프 사양 (나사부위에 썸 테이프를 감음)

스테인드 피팅 · 비피팅
바브 피팅
SUS303 바브 피팅
보스나사피팅
폴리프로필렌 PP 피팅
케이컬 피팅
SUS316 원터치 피팅
SUS316 투터치 피팅
SUS304 원터치 피팅
SUS303 원터치 피팅
대경피팅
브라시 원터치 피팅
브라시 투터치 피팅
금형용도조절 피팅
롱 피팅
스톱 피팅
공압 32톤· 34500 32톤
다행로 로터리 블록
메인 블록
28로 공압산 블록
캐피터
라이트 캐핑
컬러 캡
제거부착 스테인드블러
보헤인 스테인드블러
스테인드블러
스테인드블러 (대경)
스테인드블러 (대경)
스테인드블러 (SUS303)
스테인드블러 (PP)
스테인드블러 (브라시)
스톱물 밸브 스테인드 타입
스톱물 밸브 SUS316 타입
스톱물 밸브 PP 타입
스톱물 밸브 브라시 타입
금색헤이 밸브
금색헤이 밸브 미스캐터 타입
스톱물 밸브 ET
공압 200파스 밸브
스텝 재용레이더
프레서 컨트롤러
프레서 개인지
체크 밸브
저전동압 체크 밸브

스테인드 피팅 · 피팅
번브 피팅
SUS303 번브 피팅
플라스틱 피팅
폴리프로필렌 PP 피팅
케미칼 피팅
SUS316 번브 피팅
SUS316 투타치 피팅
SUS304 번브 피팅
SUS303 번브 피팅
대형 피팅
브라스 번브 피팅
브라스 투타치 피팅
금속온도조절 피팅
롱 피팅
스통 피팅
금속 316L · 2축 피팅
다회로 로타리 볼록
메인 볼록
2회로 장크산 볼록
카뷰터
라이프 커빙
컬러 캡
계기 부착 스피드 피팅
브레이크 스피드 피팅
스피드 피팅
스피드 피팅 (대유량)
스피드 피팅 (대유량)
스피드 피팅 SUS303
스피드 피팅 (PP)
스피드 피팅 (브라스)
스로틀 밸브 스테인드 피팅
스로틀 밸브 SUS316 피팅
스로틀 밸브 PP 피팅
스로틀 밸브 브라스 피팅
금속(기) 밸브
금속(기) 밸브 미니스커터
스로틀 밸브 ET
고정 오리피스 밸브
소형 패시베이터
프래셔 컨트롤러
프레셔 게이지
체크 밸브
저압용 체크 밸브

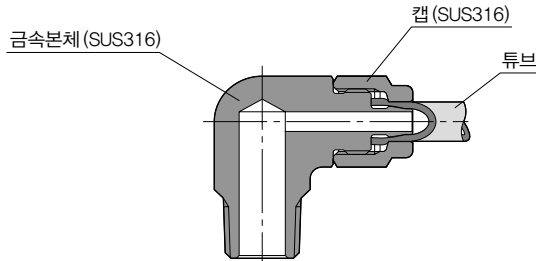
사양 (仕様)

사용유체	압축공기, 물, 기타(※)
최고사용압력	튜브의 사용압력범위에 준함.
사용진공압력	-100kPa
사용온도범위	튜브의 사양범위에 준함. (단, 동결 없을 것)

⚠ 경고

※ 약품 및 혼합가스 등에 대해서는 사용조건에 따라서 폐사의 사양과 적합하지 않을 경우가 있으므로 확인한 후에 사용하여 주십시오.

구조도 [엘보(Elbow) : 제품명 → NSL 타입의 경우]



※ 식품 및 약품라인 등의 특수환경 조건에서도 사용할 수 있기 때문에 나사부위에 씰 로크에 의한 영향을 고려하여 씰 로크 가공을 하지 않았습니다.

개별주의사항

사용하기 전에 반드시 읽어 주십시오. 「안전상의 주의」에 대해서는 부록(前)-P.66을, 「수록제품의 공통주의사항」에 대해서는 부록(前)-P.68을, 「피팅 시리즈의 공통주의사항」에 대해서는 부록(前)-P.71을 참고하여 주십시오.

경 고

1. 사용유체가 약품일 경우에는 반드시 문의하여 주십시오. 조건에 따라서 피팅본체 파손 및 튜브의 빠짐, 누설(漏泄)의 원인이 될 위험성이 있습니다.

주 의

1. 관용테이퍼나사는 씰로크 가공이 되어 있지 않으므로 취부 시에 주의하여 주십시오. 나사부위에 씰테이프 등으로 씰링(Sealing)을 할 경우에는 나사산이 1.5~2산 정도가 남게 감거나 도포하여 주십시오.
2. 피팅의 부식성은 사용환경에 따라 달라집니다. 기계, 장치가 악영향이 우려되는 경우에는 미리 사용 조건에 맞는 제품을 선정하여 주십시오.

스테인드 피팅 · 미니 피팅
바브 피팅
SUS303 바브 피팅
불소수지 피팅
플리모폴리머 PP 피팅
케미칼 피팅
SUS316 투터치 피팅
SUS316 투터치 피팅
SUS304 투터치 피팅
SUS303 투터치 피팅
대연성 피팅
브라스 원터치 피팅
브라스 투터치 피팅
금형온도조절 피팅
롱 피팅
스툼 피팅
다중 3중· 4중 피팅
다중로 로라리 블록
메인 블록
2중로 장크션 블록
카라터
라이트 커빙
컬러 캡
개기부착 스피드 컨트롤러
브레이크 스피드 컨트롤러
스피드 컨트롤러
스피드 컨트롤러 (대유량)
스피드 컨트롤러 (대유량)
스피드 컨트롤러 SUS303
스피드 컨트롤러 (PP)
스피드 컨트롤러 (브라스)
스로틀 밸브 스테인드 타입
스로틀 밸브 SUS316 타입
스로틀 밸브 PP 타입
스로틀 밸브 브라스 타입
금속계기 호브
금속계기 밸브 미니스퀘어 타입
스로틀 밸브 ET
고정 오리피스 밸브
스칭 레귤레이터
프레서 인도플러
프레서 개이지
체크 밸브
저저압압 체크 밸브

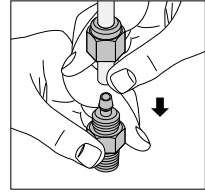
접속부위 착탈방법

1. 튜브의 착탈방법

① 튜브의 장착

SUS316 투터치 피팅은 캡을 통과한 튜브를 바브형상의 끝까지 밀어 넣은 후에 튜브가 통과된 캡의 외경육각부위를 스패너를 사용해서 금속본체에 닿을 때까지 조여 주십시오.

캡을 조일 때에는 하기 표의 조임 토크를 참고하여 조여 주십시오. 또한, 캡을 조일 때 튜브가 같이 회전하는 경우가 있으므로, 튜브를 유지한 채로 조여 주십시오. 캡을 조인 후 캡이 금속본체에 닿은 것을 확인하고, 닿지 않았을 경우에는 튜브, 캡을 뺀 후 다시 조여 주십시오. 조인 후에는 빠진 곳이 없는지 확인하여 주십시오.



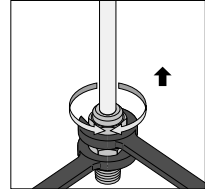
● 표, 캡의 조임토크

튜브 외경	조임토크
ø 4mm	20N·m 이하
ø 6mm, ø 1/4	25N·m 이하
ø 8mm	27.5N·m 이하
ø 10mm, ø 3/8	30N·m 이하
ø 12mm, ø 1/2	32.5N·m 이하
ø 16mm	35N·m 이하

② 튜브의 분리

튜브를 피팅에서 빼낼 경우에는 캡의 외경육각부위를 스패너를 사용하여 풀어주십시오.

튜브를 피팅에서 빼낼 때에는 반드시 압축공기를 차단한 후에 빼내십시오.

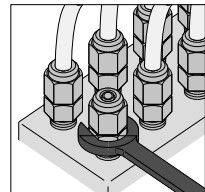


2. 나사의 체결방법

① 나사의 체결

나사를 조일 때에는 외경육각부위 또는 본체사각부위를 스패너 등의 공구를 이용하여 조여 주십시오. 또한, 관용테이퍼나사 타입의 제품에는 실테이프 또는 실펴크 가공이 되어있지 않기 때문에 필요에 따라서 실테이프를 감거나 실펴링을 해서 사용하여 주십시오. (상세내용은 본문을 참고하여 주십시오.)

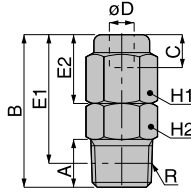
나사를 조일 때에는 피팅의 공통주의사항 「4. 본체 취부상의 주의」의 권장 조임토크 및 실펴크 색상과 가스켓 재질을 참조해서 조여 주십시오.



치수도 (mm)

스트레이트 NSC

RFHS대응



단위 : mm

형식	튜브외경×내경 øD	R	A	B	E1	E2	C	육각대변 H1	육각대변 H2	질량 (g)	오리피스경 (ømm)	유효단면적 (mm ²)	CAD 파일명
NSC0420-01 □	4 × 2	R1/8	8	25.5	21.5	11.5	5.5	10	10	13	1.3	0.8	NSC0420-01
NSC0420-02 □		R1/4	11	28.5	22.5				14	23			NSC0420-02
NSC0425-01 □	4 × 2.5	R1/8	8	25.5	21.5	11.5	5.5	10	10	13	1.4	1	NSC0425-01
NSC0425-02 □		(※ 1)	R1/4	11	28.5				22.5	14			24
NSC0640-01 □	6 × 4	R1/8	8	25.5	21.5	11.5	6	12	12	16	3	6	NSC0640-01
NSC0640-02 □		R1/4	11	28.5	22.5				14	21			NSC0640-02
NSC0640-03 □		R3/8	12	29.5	23.2				17	30			NSC0640-03
NSC0860-01 □	8 × 6	R1/8	8	27.5	23.5	13.5	7	14	14	22	5	17	NSC0860-01
NSC0860-02 □		R1/4	11	30.5	24.5				25	NSC0860-02			
NSC0860-03 □		R3/8	12	31.5	25.2				17	34			NSC0860-03
NSC1075-02 □	10 × 7.5	R1/4	11	33.5	27.5	16.5	9	17	17	39	6	20	NSC1075-02
NSC1075-03 □		R3/8	12	34.5	28.2				44	NSC1075-03			
NSC1075-04 □		R1/2	15	37.5	29.3				21	61			NSC1075-04
NSC1080-02 □	10 × 8	R1/4	11	33.5	27.5	16.5	9	17	17	38	6.5	26	NSC1080-02
NSC1080-03 □		R3/8	12	34.5	28.2				43	NSC1080-03			
NSC1080-04 □		R1/2	15	37.5	29.3				21	60			NSC1080-04
NSC1290-02 □	12 × 9	R1/4	11	33.5	27.5	16.5	9	19	19	46	7.5	30	NSC1290-02
NSC1290-03 □		R3/8	12	34.5	28.2				50	NSC1290-03			
NSC1290-04 □		R1/2	15	37.5	29.3				21	65			NSC1290-04
NSC1210-02 □	12 × 10	R1/4	11	33.5	27.5	16.5	9	19	19	44	8.5	45	NSC1210-02
NSC1210-03 □		R3/8	12	34.5	28.2				50	NSC1210-03			
NSC1210-04 □		R1/2	15	37.5	29.3				21	63			NSC1210-04
NSC1613-03 □	16 × 13	R3/8	12	37	30.7	18	9.5	23	23	65	11.5	78	NSC1613-03
NSC1613-04 □		R1/2	16	41	32.8				78	NSC1613-04			
NSC1'4-01 □	6.35 × 4.57	R1/8	8	25.5	21.5	11.5	6	12	12	15	3.5	7.5	NSC1'4-01
NSC1'4-02 □		R1/4	11	28.5	22.5				14	20			NSC1'4-02
NSC1'4-03 □		R3/8	12	29.5	23.2				17	28			NSC1'4-03
NSC3'8-02 □	9.53 × 6.99	R1/4	11	33.5	27.5	16.5	9	17	17	39	5.5	18	NSC3'8-02
NSC3'8-03 □		R3/8	12	34.5	28.2				43	NSC3'8-03			
NSC3'8-04 □		R1/2	15	37.5	29.3				21	60			NSC3'8-04
NSC1'2-02 □	12.7 × 9.56	R1/4	11	33.5	27.5	16.5	9	19	19	44	8.1	35	NSC1'2-02
NSC1'2-03 □		R3/8	12	34.5	28.2				48	NSC1'2-03			
NSC1'2-04 □		R1/2	15	37.5	29.3				21	62			NSC1'2-04

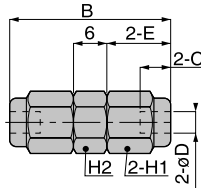
- *1. 인치 사이즈의 5/32로서도 사용할 수 있습니다.
- *2. 인치 사이즈의 5/16로서도 사용할 수 있습니다.
- *3. E1 치수는 나사 취부 후의 참고 치수입니다.
- *4. 형식 내의 □에는 나사부위의 쉘테이프 사양을 희망하는 경우에는 기호 : TP를 기입하여 주십시오.

스테인스 피팅 · 피팅
바브 피팅
SUS303 바브 피팅
불소수지 피팅
폴리프로필렌 PP 피팅
케미칼 피팅
SUS316 원타치 피팅
SUS316 투타치 피팅
SUS304 원타치 피팅
SUS303 원타치 피팅
대형 피팅
브라스 원타치 피팅
NSC0420-02
브라스 투타치 피팅
금속오조결 피팅
롱 피팅
스텝 피팅
공압 3종류 · 24종류 3종류
NSC0860-01
다색로 로타리 볼록
NSC0860-02
NSC0860-03
메인 볼록
NSC1075-02
2종로 정크산 볼록
NSC1075-03
NSC1075-04
캐비티
NSC1080-02
라이트 캐비티
NSC1080-03
컬러 캡
NSC1080-04
제이부착 스테인스 피팅
NSC1290-02
브레이크 스테인스 피팅
NSC1290-03
NSC1290-04
스테인스 피팅
NSC1210-02
스테인스 피팅 (대형)
NSC1210-03
스테인스 피팅 (대형)
NSC1210-04
스테인스 피팅 (SUS303)
NSC1613-03
NSC1613-04
스테인스 피팅 (PP)
NSC1'4-01
스테인스 피팅 (브라스)
NSC1'4-02
NSC1'4-03
스테인스 피팅 스테인스 피팅
NSC3'8-02
스테인스 피팅 SUS316 피팅
NSC3'8-03
NSC3'8-04
스테인스 피팅 PP 피팅
NSC1'2-02
스테인스 피팅 브라스 피팅
NSC1'2-03
NSC1'2-04
금속기밀 나사캐비티
스테인스 피팅 ET
공압 2종류 · 24종류
스테인스 피팅 케미칼 피팅
프레스 컨트롤러
프레스 개입지
체크 밸브
자동동압 체크 밸브

- 스테인드 파팅
· 미니 파팅
- 바브 파팅
- SUS303
바브 파팅
- 불소수지 파팅
- 플리브로폴리머
PP 파팅
- 케미칼 파팅
- SUS316
원터치 파팅
- SUS316
투터치 파팅
- SUS304
원터치 파팅
- SUS303
원터치 파팅
- 대연형 파팅
- 브라스
원터치 파팅
- 브라스
투터치 파팅
- 금속연도코팅
파팅
- 롱 파팅
- 스톱 파팅
- 원터치 코팅·
스테인드 코팅
- 다회로
코팅의 블록
- 메인 블록
- 2회로
장코팅 블록
- 카워터
- 라이프 커블링
- 컬러 캡
- 계기부착
스테인드 블록
- 브레이크
스테인드 블록
- 스테인드 블록
- 스테인드 블록
(대유량)
- 스테인드 블록
(대유량)
- 스테인드 블록
(SUS303)
- 스테인드 블록
(PP)
- 스테인드 블록
(브라스)
- 스톱를 통한
스테인드 타입
- 스톱를 통한
SUS316 타입
- 스톱를 통한
PP 타입
- 스톱를 통한
브라스 타입
- 금속계기 본
- 금속계기 본
미니캐터입
- 스톱를 통한
ET
- 고정 오리피스
본
- 스칭
수행 레귤레이터
- 프레스
핀노즐
- 프레스
개이지
- 체크 밸브
- 저저압압
체크 밸브

유니언 스트레이트

NSU

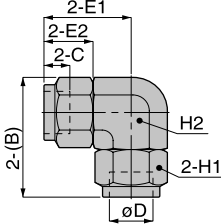


단위 : mm

형 식	튜브외경 X 내경 øD	B	E	C	육각대변 H1	육각대변 H2	질량 (g)	오리피스경 (ømm)	유효단면적 (mm ²)	CAD 파일명
NSU0420	4 × 2	29	11.5	5.5	10	10	17	1.3	0.8	NSU0420
NSU0425	4 × 2.5	29	11.5	5.5	10	10	17	1.4	1	NSU0425
NSU0640	6 × 4	29	11.5	6	12	12	22	3	5.5	NSU0640
NSU0860	8 × 6	33	13.5	7	14	14	32	5	15	NSU0860
NSU1075	10 × 7.5	39	16.5	9	17	17	56	6	20	NSU1075
NSU1080	10 × 8	39	16.5	9	17	17	54	6.5	24	NSU1080
NSU1290	12 × 9	39	16.5	9	19	19	67	7.5	30	NSU1290
NSU1210	12 × 10	39	16.5	9	19	19	65	8.5	40	NSU1210
NSU1613	16 × 13	47	18	9.5	23	23	105	11.5	78	NSU1613

유니언 엘보

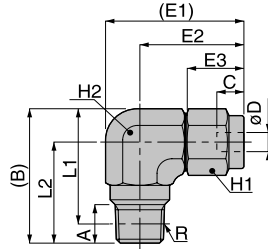
NSV



단위 : mm

형 식	튜브외경 X 내경 øD	B	E1	E2	C	육각대변 H1	육각대변 H2	질량 (g)	오리피스경 (ømm)	유효단면적 (mm ²)	CAD 파일명
NSV0420	4 × 2	27.9	21	11.5	5.5	10	12	30	1.3	0.7	NSV0420
NSV0425	4 × 2.5	27.9	21	11.5	5.5	10	12	30	1.4	0.8	NSV0425
NSV0640	6 × 4	27.9	21	11.5	6	12	12	33	3	5.5	NSV0640
NSV0860	8 × 6	34.8	25	13.5	7	14	17	65	5	14.5	NSV0860
NSV1075	10 × 7.5	40	29	16.5	9	17	19	97	6	20	NSV1075
NSV1080	10 × 8	40	29	16.5	9	17	19	96	6.5	22	NSV1080
NSV1290	12 × 9	40	29	16.5	9	19	19	103	7.5	30	NSV1290
NSV1210	12 × 10	40	29	16.5	9	19	19	100	8.5	38	NSV1210
NSV1613	16 × 13	45.3	32	18	9.5	23	23	146	11.5	64	NSV1613

엘보 NSL



단위 : mm

형식	튜브외경×내경 φD	R	A	B	L1	L2	E1	E2	E3	C	육각대변 H1	육각대변 H2	질량 (g)	오리피스경 (φmm)	유효단면적 (mm ²)	CAD 파일명
NSL0420-01 □	4 × 2	R1/8	8	27.9	24	21	27.9	21	11.5	5.5	10	12	27	1.4	0.7	NSL0420-01
NSL0420-02 □		R1/4	11	30.1	24.1	22	30.1	22				14	35			NSL0420-02
NSL0425-01 □	4 × 2.5	R1/8	8	27.9	24	21	27.9	21	11.5	5.5	10	12	27	1.4	0.9	NSL0425-01
NSL0425-02 □ (※ 1)		R1/4	11	30.1	24.1	22	30.1	22				14	35			NSL0425-02
NSL0640-01 □	6 × 4	R1/8	8	27.9	24	21	27.9	21	11.5	6	12	12	28	3	5.5	NSL0640-01
NSL0640-02 □		R1/4	11	30.1	24.1	22	30.1	22				14	37			NSL0640-02
NSL0640-03 □		R3/8	12	40	33.6	29	40	29				19	87			NSL0640-03
NSL0860-01 □	8 × 6 (※ 2)	R1/8	8	34.8	30.8	25	34.8	25	13.5	7	14	17	62	5	14.5	NSL0860-01
NSL0860-02 □		R1/4	11		28.8		25	34.8				25	19			59
NSL0860-03 □		R3/8	12	40	33.6	29	40	29				19	87			NSL0860-03
NSL1075-02 □	10 × 7.5	R1/4	11	40	34	29	40	29	16.5	9	17	19	90	6	20	NSL1075-02
NSL1075-03 □		R3/8	12		33.6		29	40				29	23			130
NSL1075-04 □		R1/2	15	44.3	36.1	31	44.3	31				23	130			NSL1075-04
NSL1080-02 □	10 × 8	R1/4	11	40	34	29	40	29	16.5	9	17	19	88	6	23	NSL1080-02
NSL1080-03 □		R3/8	12		33.6		29	40				29	23			127
NSL1080-04 □		R1/2	15	44.3	36.1	31	44.3	31				23	127			NSL1080-04
NSL1290-02 □	12 × 9	R1/4	11	40	34	29	40	29	16.5	9	19	19	90	7.5	30	NSL1290-02
NSL1290-03 □		R3/8	12		33.6		29	40				29	19			91
NSL1290-04 □		R1/2	15	44.3	36.1	31	44.3	31				23	133			NSL1290-04
NSL1210-02 □	12 × 10	R1/4	11	40	34	29	40	29	16.5	9	19	19	88	7.5	38	NSL1210-02
NSL1210-03 □		R3/8	12		33.6		29	40				29	19			90
NSL1210-04 □		R1/2	15	44.3	36.1	31	44.3	31				23	131			NSL1210-04
NSL1613-03 □	16 × 13	R3/8	14	45.3	38.9	32	45.3	32	18	9.5	23	23	125	11.5	64	NSL1613-03
NSL1613-04 □		R1/2	17		37.1		32	45.3				32	130			11.5
NSL1'4-01 □	6.35 × 4.57	R1/8	8	27.9	24	21	27.9	21	11.5	6	12	12	27	3.5	7	NSL1'4-01
NSL1'4-02 □		R1/4	11	30.1	24.1	22	30.1	22				14	35			NSL1'4-02
NSL1'4-03 □		R3/8	12	40	33.6	29	40	29				19	86			NSL1'4-03
NSL3'8-02 □	9.53 × 6.99	R1/4	11	40	34	29	40	29	16.5	9	17	19	88	5.5	18	NSL3'8-02
NSL3'8-03 □		R3/8	12		33.6		29	40				29	19			89
NSL3'8-04 □		R1/2	15	44.3	36.1	31	44.3	31				23	132			NSL3'8-04
NSL1'2-02 □	12.7 × 9.56	R1/4	11	40	34	29	40	29	16.5	9	19	19	88	8.1	30	NSL1'2-02
NSL1'2-03 □		R3/8	12		33.6		29	40				29	19			89
NSL1'2-04 □		R1/2	15	44.3	36.1	31	44.3	31				23	131			NSL1'2-04

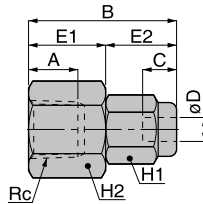
- ※1. 인치 사이즈의 5/32로서도 사용할 수 있습니다.
- ※2. 인치 사이즈의 5/16로서도 사용할 수 있습니다.
- ※3. E1 치수는 나사 취부 후의 참고 치수입니다.
- ※4. 형식 내의 □에는 나사부위의 스텔라이트 사양을 희망하는 경우에는 기호 : TP를 기입하여 주십시오.

스테인드 피팅 · 비피팅
비브 피팅
SUS303 비브 피팅
복소수지 피팅
폴리프로필렌 PP 피팅
케미컬 피팅
SUS316 원타치 피팅
SUS316 투타치 피팅
SUS304 원타치 피팅
SUS303 원타치 피팅
관경피 피팅
브라스 원타치 피팅
브라스 투타치 피팅
금형용 스텔라이트 피팅
롱 피팅
스톱 피팅
원형 32면· 사출용 32면
다발로 로타리 블록
메인 블록
28로 정크산 블록
NSL1075-02
NSL1075-03
NSL1075-04
NSL1080-02
NSL1080-03
NSL1080-04
NSL1290-02
NSL1290-03
NSL1290-04
NSL1210-02
NSL1210-03
NSL1210-04
NSL1613-03
NSL1613-04
NSL1'4-01
NSL1'4-02
NSL1'4-03
NSL3'8-02
NSL3'8-03
NSL3'8-04
NSL1'2-02
NSL1'2-03
NSL1'2-04
공경 오리피스 별보
스텝 재질레이터
프레서 컨트롤러
프레서 개인지
체크 밸브
저전동압 체크 밸브

스테인드 피팅 · 미시 피팅
비브 피팅
SUS303 비브 피팅
불소수지 피팅
플리모폴리머 PP 피팅
케미칼 피팅
SUS316 원터치 피팅
SUS316 투터치 피팅
SUS304 원터치 피팅
SUS303 원터치 피팅
대연성 피팅
브라스 원터치 피팅
브라스 투터치 피팅
공급용 조결 피팅
통 피팅
스톱 피팅
스톱, 3종, 2축방향 조결
다방향 로타리 블록
메인 블록
2축로 경관선 블록
카뷰터
라이프 카뷰터
클러 캡
계기 부착 스피드 센서 피팅
브레이크 스피드 센서 피팅
스피드 센서 피팅
스피드 센서 피팅 (대유량)
스피드 센서 피팅 (대유량)
스피드 센서 피팅 (SUS303)
스피드 센서 피팅 (PP)
스톱용 밸브 스테인드 타입
스톱용 밸브 SUS316 타입
스톱용 밸브 PP 타입
스톱용 밸브 브라스 타입
금속(기) 밸브
금속(기) 밸브 미시 커넥터 타입
스톱용 밸브 ET
고경 오리피스 밸브
스형 레귤레이터
프래셔 인도플러
프래셔 개지
체크 밸브
저저항압 체크 밸브

암나사 스트레이트

NSCF



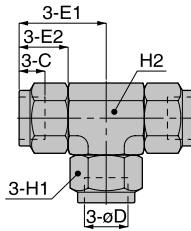
단위 : mm

형 식	튜브외경 X 내경 øD	Rc	A	B	E1	E2	C	육각대변 H1	육각대변 H2	질량 (g)	오리피스경 (ømm)	유출단면적 (mm ²)	CAD 파일명
NSCF0420-01	4 × 2	Rc1/8	8	24	12.5	11.5	5.5	10	14	18	1.3	0.8	NSCF0420-01
NSCF0420-02		Rc1/4	11	27.5	16				17	25			NSCF0420-02
NSCF0425-01	4 × 2.5 (※ 1)	Rc1/8	8	24	12.5	11.5	5.5	10	14	17	1.4	1	NSCF0425-01
NSCF0425-02		Rc1/4	11	27.5	16				17	25			NSCF0425-02
NSCF0640-01	6 × 4	Rc1/8	8	24	12.5	11.5	6	12	14	19	3	6	NSCF0640-01
NSCF0640-02		Rc1/4	11	27.5	16				17	27			NSCF0640-02
NSCF0640-03		Rc3/8	12	29.5	18				22	46			NSCF0640-03
NSCF0860-01	8 × 6 (※ 2)	Rc1/8	8	26	12.5	13.5	7	14	14	24	5	17	NSCF0860-01
NSCF0860-02		Rc1/4	11	28	14.5				17	29			NSCF0860-02
NSCF0860-03		Rc3/8	12	29.5	16				22	45			NSCF0860-03
NSCF1075-01	10 × 7.5	Rc1/8	8	29	12.5	16.5	9	17	17	42	6	20	NSCF1075-01
NSCF1075-02		Rc1/4	11	31	14.5				39	NSCF1075-02			
NSCF1075-03		Rc3/8	12	32.5	16				22	54			NSCF1075-03
NSCF1075-04		Rc1/2	15	37.5	21				27	84			NSCF1075-04
NSCF1080-01	10 × 8	Rc1/8	8	29	12.5	16.5	9	17	17	41	6.5	23	NSCF1080-01
NSCF1080-02		Rc1/4	11	31	14.5				39	NSCF1080-02			
NSCF1080-03		Rc3/8	12	32.5	16				22	54			NSCF1080-03
NSCF1080-04		Rc1/2	15	37.5	21				27	84			NSCF1080-04
NSCF1290-02	12 × 9	Rc1/4	11	31	14.5	16.5	9	19	19	50	7.5	30	NSCF1290-02
NSCF1290-03		Rc3/8	12	32.5	16				22	58			NSCF1290-03
NSCF1290-04		Rc1/2	15	37.5	21				27	89			NSCF1290-04
NSCF1210-02	12 × 10	Rc1/4	11	31	14.5	16.5	9	19	19	50	8.5	38	NSCF1210-02
NSCF1210-03		Rc3/8	12	32.5	16				22	57			NSCF1210-03
NSCF1210-04		Rc1/2	15	37.5	21				27	88			NSCF1210-04
NSCF1613-03	16 × 13	Rc3/8	12	34	16	18	9.5	23	23	73	11.5	78	NSCF1613-03
NSCF1613-04		Rc1/2	15	39	21				27	97			NSCF1613-04
NSCF1/4-01	6.35 × 4.57	Rc1/8	8	24	12.5	11.5	6	12	14	19	3.5	7.5	NSCF1/4-01
NSCF1/4-02		Rc1/4	11	27.5	16				17	27			NSCF1/4-02
NSCF1/4-03		Rc3/8	12	29.5	18				22	46			NSCF1/4-03
NSCF3/8-01	9.53 × 6.99	Rc1/8	8	29	12.5	16.5	9	17	17	42	5.5	18	NSCF3/8-01
NSCF3/8-02		Rc1/4	11	31	14.5				40	NSCF3/8-02			
NSCF3/8-03		Rc3/8	12	32.5	16				22	55			NSCF3/8-03
NSCF3/8-04		Rc1/2	15	37.5	21				27	85			NSCF3/8-04
NSCF1/2-02	12.7 × 9.56	Rc1/4	11	31	14.5	16.5	9	19	19	50	8.1	35	NSCF1/2-02
NSCF1/2-03		Rc3/8	12	32.5	16				22	57			NSCF1/2-03
NSCF1/2-04		Rc1/2	15	37.5	21				27	87			NSCF1/2-04

※ 1. 인치 사이즈의 5/32로서도 사용할 수 있습니다.

※ 2. 인치 사이즈의 5/16로서도 사용할 수 있습니다.

유니언-T NSE



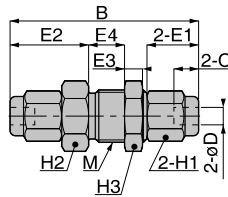
단위 : mm

형 식	튜브외경×내경 φD	E1	E2	C	육각대변 H1	육각대변 H2	질량 (g)	오리피스경 (φmm)	유효단면적 (mm ²)	CAD 파일명
NSE0420	4 × 2	21	11.5	5.5	10	12	41	1.3	0.7	NSE0420
NSE0425	4×2.5(※1)	21	11.5	5.5	10	12	41	1.4	0.8	NSE0425
NSE0640	6 × 4	21	11.5	6	12	12	46	3	5.5	NSE0640
NSE0860	8×6(※2)	25	13.5	7	14	17	85	5	13	NSE0860
NSE1075	10 × 7.5	29	16.5	9	17	19	130	6	20	NSE1075
NSE1080	10 × 8	29	16.5	9	17	19	128	6.5	22	NSE1080
NSE1290	12 × 9	29	16.5	9	19	19	140	7.5	30	NSE1290
NSE1210	12 × 10	29	16.5	9	19	19	134	8.5	38	NSE1210
NSE1613	16 × 13	32	18	9.5	23	23	188	11.5	64	NSE1613
NSE1/4	6.35 × 4.57	21	11.5	6	12	12	44	3.5	7	NSE1'4
NSE3/8	9.53 × 6.99	29	16.5	9	17	19	134	5.5	18	NSE3'8
NSE1/2	12.7 × 9.56	29	16.5	9	19	19	136	8.1	35	NSE1'2

※1. 인치 사이즈의 5/32로서도 사용할 수 있습니다.

※2. 인치 사이즈의 5/16로서도 사용할 수 있습니다.

패널 유니언 스트레이트 NSM



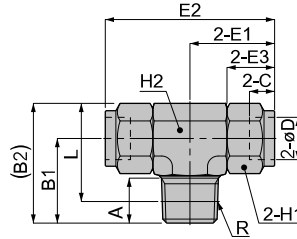
단위 : mm

형 식	튜브외경×내경 φD	M	B	E1	E2	E3	E4	C	육각대변 H1	육각대변 H2	육각대변 H3	질량 (g)	오리피스경 (φmm)	유효단면적 (mm ²)	CAD 파일명
NSM0420	4 × 2	12 × 1	42	11.5	17.5	4	13	5.5	10	14	14	32	1.3	0.8	NSM0420
NSM0425	4 × 2.5	12 × 1	42	11.5	17.5	4	13	5.5	10	14	14	32	1.4	1	NSM0425
NSM0640	6 × 4	14 × 1	42	11.5	17.5	4	13	6	12	17	17	44	3	5.5	NSM0640
NSM0860	8 × 6	16 × 1	46	13.5	19.5	4	13	7	14	19	19	59	5	15	NSM0860
NSM1075	10 × 7.5	18 × 1	52	16.5	22.5	4	13	9	17	22	22	90	6	20	NSM1075
NSM1080	10 × 8	18 × 1	52	16.5	22.5	4	13	9	17	22	22	90	6.5	25	NSM1080
NSM1290	12 × 9	20 × 1	53	16.5	22.5	5	14	9	19	24	24	110	7.5	30	NSM1290
NSM1210	12 × 10	20 × 1	53	16.5	22.5	5	14	9	19	24	24	106	8.5	45	NSM1210
NSM1613	16 × 13	24 × 1	56	18	24	6	14	9.5	23	27	27	142	11.5	78	NSM1613

스테인드 피팅 · 비피팅
바브 피팅
SUS303 바브 피팅
보스수지피팅
폴리프로필렌 PP 피팅
케미컬 피팅
SUS316 원타치 피팅
SUS316 투타치 피팅
SUS304 원타치 피팅
SUS303 원타치 피팅
대형피 피팅
브라스 원타치 피팅
브라스 투타치 피팅
금속오조결 피팅
롱 피팅
스톱 피팅
공경 32mm· 34mm 32도
다형로 로라리 볼록
메인 볼록
2호로 정크산 볼록
캐피터
라이트 컷팅
칼력 접
게이지부착 스테인드볼록
브레이크 스테인드볼록
스톱 편타
스톱 편타 (대유량)
스톱 편타 (대유량)
스톱 편타 (SUS303)
스톱 편타 (PP)
스톱 편타 (브라스)
스톱를 별반 스테인드 타입
스톱를 별반 SUS316 타입
스톱를 별반 PP 타입
스톱를 별반 브라스 타입
금속게기 별반
금속게기 별반 미상착타입
스톱를 별반 ET
공경 외피스 별반
소형 패널레이터
프레서 컨트롤러
프레서 게이지
체크 밸브
저전동압 체크 밸브

스테인드 피팅 · 미니 피팅
빈 피팅
SUS303 빈 피팅
불소수 피팅
플리프로폴렌 PP 피팅
케미칼 피팅
SUS316 원터치 피팅
SUS316 투터치 피팅
SUS304 원터치 피팅
SUS303 원터치 피팅
대연형 피팅
브라스 원터치 피팅
브라스 투터치 피팅
금속연도조절 피팅
롱 피팅
스툼 피팅
원터치 3중· 2중연도조절 피팅
다회로 로타리 블록
메인 블록
2회로 원터치 블록
카터피
라이프 캐핑
컬러 캡
계기부착 스테인드 원터치
브래킷 스테인드 원터치
스테인드 원터치
스테인드 원터치 (대용량)
스테인드 원터치 (대용량)
스테인드 원터치 (대용량)
스테인드 원터치 (SUS303)
스테인드 원터치 (PP)
스테인드 원터치 (브라스)
스로틀 밸브 스테인드 타입
스로틀 밸브 SUS316 타입
스로틀 밸브 PP 타입
스로틀 밸브 브라스 타입
금속(기) 밸브
금속(기) 밸브 미니캐터 타입
스로틀 밸브 ET
고강도 인티스 밸브
스칭 패널메이커
프레서 인도플러
프레서 개이지
체크 밸브
저차압입 체크 밸브

티 (T) NSB



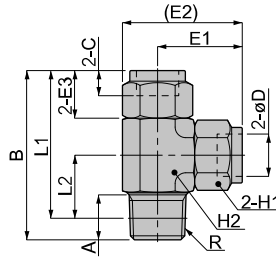
단위 : mm

형식	튜브외경×내경 øD	R	A	B1	(B2)	L	E1	E2	E3	C	유가대면 H1	유가대면 H2	질량 (g)	외리피싱 (ømm)	유효단면적 (mm ²)	CAD 파일명
NSB0420-01	4 × 2	R1/8	8	21	27.9	24	21	42	11.5	5.5	10	12	37	1.3	0.7	NSB0420-01
NSB0420-02		R1/4	11	22	30.1	24.1	22	44				14	47			NSB0420-02
NSB0425-01	4 × 2.5	R1/8	8	21	27.9	24	21	42	11.5	5.5	10	12	37	1.4	0.9	NSB0425-01
NSB0425-02		R1/4	11	22	30.1	24.1	22	44				14	48			NSB0425-02
NSB0640-01	6 × 4	R1/8	8	21	27.9	24	21	42	11.5	6	12	12	40	3	5.5	NSB0640-01
NSB0640-02		R1/4	11	22	30.1	24.1	22	44				14	50			NSB0640-02
NSB0640-03		R3/8	12	29	40	33.6	29	58				19	119			NSB0640-03
NSB0860-01	8 × 6	R1/8	8	25	34.8	30.8	25	50	13.5	7	14	17	80	5	14.5	NSB0860-01
NSB0860-02		R1/4	11	25		28.8						78	NSB0860-02			
NSB0860-03		R3/8	12	29	40	33.6	29	58				19	116			NSB0860-03
NSB1075-02	10 × 7.5	R1/4	11	29	40	34	29	58	16.5	9	17	19	121	6	20	NSB1075-02
NSB1075-03		R3/8	12			33.6						62				NSB1075-03
NSB1075-04		R1/2	15	31	44.3	36.1	31	62				23				168
NSB1080-02	10 × 8	R1/4	11	29	40	34	29	58	16.5	9	17	19	120	6.5	23	NSB1080-02
NSB1080-03		R3/8	12			33.6						62	121			NSB1080-03
NSB1080-04		R1/2	15	31	44.3	36.1	31	62				23	166			NSB1080-04
NSB1290-02	12 × 9	R1/4	11	29	40	34	29	58	16.5	9	19	19	125	7.5	30	NSB1290-02
NSB1290-03		R3/8	12			33.6						62	128			NSB1290-03
NSB1290-04		R1/2	15	31	44.3	36.1	31	62				23	173			NSB1290-04
NSB1210-02	12 × 10	R1/4	11	29	40	34	29	58	16.5	9	19	19	123	8.5	38	NSB1210-02
NSB1210-03		R3/8	12			33.6						62	125			NSB1210-03
NSB1210-04		R1/2	15	31	44.3	36.1	31	62				23	170			NSB1210-04
NSB1613-03	16 × 13	R3/8	14	32	45.3	38.9	32	64	18	9.5	23	23	168	11.5	64	NSB1613-03
NSB1613-04		R1/2	17			37.1						173	NSB1613-04			

* L 치수는 나사 취부 후의 참고 치수입니다.

* 형식 내의 □에는 나사부위의 선택이프 사양을 희망하는 경우에는 기호 : TP를 기입하여 주십시오.

브랜치-T
NSD



단위 : mm

형식	투입외경 X 내경 φD	R	A	B	L1	L2	E1	(E2)	E3	C	유격대면 H1	유격대면 H2	질량 (g)	외경미소경 (φmm)	유출단면적 (mm ²)	CAD 파일명
NSD0420-01 □	4 × 2	R1/8	8	42	38	17	21	27.9	11.5	5.5	10	12	36	1.3	0.7	NSD0420-01
NSD0420-02 □		R1/4	11	44		16	22	30.1				14	45			NSD0420-02
NSD0425-01 □	4 × 2.5	R1/8	8	42	38	17	21	27.9	11.5	5.5	10	12	36	1.4	1	NSD0425-01
NSD0425-02 □		R1/4	11	44		16	22	30.1				14	45			NSD0425-02
NSD0640-01 □	6 × 4	R1/8	8	42	38	17	21	27.9	11.5	6	12	12	39	3	5.8	NSD0640-01
NSD0640-02 □		R1/4	11	44		16	22	30.1				14	48			NSD0640-02
NSD0640-03 □		R3/8	12	58	51.7	22.7	29	40				19	113			NSD0640-03
NSD0860-01 □	8 × 6	R1/8	8	50	46	21	25	34.8	13.5	7	14	17	80	5	15	NSD0860-01
NSD0860-02 □		R1/4	11		44	19						77	NSD0860-02			
NSD0860-03 □		R3/8	12	58	51.7	22.7	29	40				19	112			NSD0860-03
NSD1075-02 □	10 × 7.5	R1/4	11	58	52	23	29	40	16.5	9	17	19	121	6	20	NSD1075-02
NSD1075-03 □		R3/8	12		51.7	22.7						29	40			19
NSD1075-04 □		R1/2	15	62	53.8	22.8	31	44.3				23	164			NSD1075-04
NSD1080-02 □	10 × 8	R1/4	11	58	52	23	29	40	16.5	9	17	19	120	6.5	23	NSD1080-02
NSD1080-03 □		R3/8	12		51.7	22.7						29	40			19
NSD1080-04 □		R1/2	15	62	53.8	22.8	31	44.3				23	162			NSD1080-04
NSD1290-02 □	12 × 9	R1/4	11	58	52	23	29	40	16.5	9	19	19	126	7.5	30	NSD1290-02
NSD1290-03 □		R3/8	12		51.7	22.7						29	40			19
NSD1290-04 □		R1/2	15	62	53.8	22.8	31	44.3				23	170			NSD1290-04
NSD1210-02 □	12 × 10	R1/4	11	58	52	23	29	40	16.5	9	19	19	124	8.5	38	NSD1210-02
NSD1210-03 □		R3/8	12		51.7	22.7						29	40			19
NSD1210-04 □		R1/2	15	62	53.8	22.8	31	44.3				23	167			NSD1210-04
NSD1613-03 □	16 × 13	R3/8	14	64	57.7	25.7	32	45.3	18	9.5	23	23	168	11.5	64	NSD1613-03
NSD1613-04 □		R1/2	17		55.8	23.8						29	40			19

※ L 치수는 나사 취부 후의 참고 치수입니다.

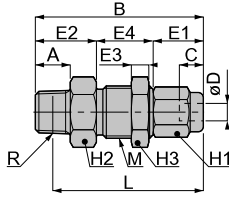
※ 형식 내의 □에는 나사부위의 섀티프 사양을 희망하는 경우에는 기호 : TP를 기입하여 주십시오.

스테인스 피팅
· 티피팅
바브 피팅
SUS303
바브 피팅
불소지피팅
폴리프로필렌
PP 피팅
케이컬 피팅
SUS316
원타치 피팅
SUS316
투타치 피팅
SUS304
원타치 피팅
SUS303
원타치 피팅
대경치 피팅
브라스
원타치 피팅
브라스
투타치 피팅
금속연속접
피팅
롱 피팅
스톱 피팅
공압 32호·
24호용 32호
다공로
로라리 블록
NSD0640-03
메인 블록
NSD0860-01
2호로
정크산 블록
NSD0860-02
NSD0860-03
캐피타
NSD1075-02
라이트 케블링
NSD1075-03
컬러 접
NSD1075-04
제이부작
스테인스블록
NSD1080-02
브라브
스테인스블록
NSD1080-03
NSD1080-04
스테인스블록
NSD1290-02
스테인스블록
(대경)
NSD1290-03
스테인스블록
(대경)
NSD1290-04
스테인스블록
(SUS303)
NSD1210-02
스테인스블록
(PP)
NSD1210-04
스테인스블록
(브라스)
NSD1613-03
스테인스블록
SUS316 피팅
NSD1613-04
스테인스블록
PP 피팅
스테인스블록
브라스 타입
금속제기 블브
금속제기 블브
미스캐터피팅
스테인스블록
ET
공압 외경미스
블브
스형
재용레이터
프레서
컨트롤러
프레서
게이지
체크 블브
저전동압
체크 블브

스테인드 피팅 · 미니 피팅
바브 피팅
SUS303 바브 피팅
볼스쿠지 피팅
플리프로플 PP 피팅
케이싱 피팅
SUS316 원터치 피팅
SUS316 투터치 피팅
SUS304 원터치 피팅
SUS303 원터치 피팅
대형 피팅
브라스 원터치 피팅
브라스 투터치 피팅
금속연도코팅 피팅
롱 피팅
스톱 피팅
리프트, 로딩, 스캐폴딩 조인트
다행로 로라리 블록
메인 블록
2행로 장크로스 블록
캐비티
라이프 캐비티
컬러 캡
계기 부착 스테인드 피팅
브래킷 스테인드 피팅
스테인드 피팅
스테인드 피팅 (대형)
스테인드 피팅 (대형)
스테인드 피팅 (SUS303)
스테인드 피팅 (PP)
스테인드 피팅 (브라스)
스톱 볼브 스테인드 피팅
스톱 볼브 SUS316 피팅
스톱 볼브 PP 피팅
스톱 볼브 브라스 피팅
금속(에) 볼브
금속(에) 볼브 미니스켓 피팅
스톱 볼브 ET
고정 양리퍼스 볼브
스칭 레귤레이터
프레서 컨트롤러
프레서 게이지
체크 볼브
저장용인 체크 볼브

패널 스트레이트

NSMC



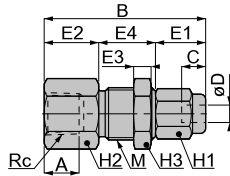
단위 : mm

형식	튜브외경×내경 øD	R	A	M	B	L	E1	E2	E3	E4	C	육각대면 H1	육각대면 H2	육각대면 H3	질량 (g)	연면적 (ømm)	유량면적 (mm ²)	CAD 파일명
NSMC0420-01 □	4 × 2	R1/8	8	12 × 1	38.5	34.5	11.5	14	4	13	5.5	10	14	14	28	1.3	0.8	NSMC0420-01
NSMC0420-02 □		R1/4	11		41.5	35.5		17							34			NSMC0420-02
NSMC0425-01 □	4 × 2.5	R1/8	8	12 × 1	38.5	34.5	11.5	14	4	13	5.5	10	14	14	27	1.4	1	NSMC0425-01
NSMC0425-02 □		R1/4	11		41.5	35.5		17							34			NSMC0425-02
NSMC0640-01 □	6 × 4	R1/8	8		38.5	34.5		14							35			NSMC0640-01
NSMC0640-02 □		R1/4	11	14 × 1	41.5	35.5	11.5	17	4	13	6	12	17	17	36	3	6	NSMC0640-02
NSMC0640-03 □		R3/8	12		42.5	36.2			18						43			NSMC0640-03
NSMC0860-01 □	8 × 6	R1/8	8		40.5	36.5		14							49			NSMC0860-01
NSMC0860-02 □		R1/4	11	16 × 1	43.5	37.5	13.5	17	4	13	7	14	19	19	48	5	17	NSMC0860-02
NSMC0860-03 □		R3/8	12		44.5	38.2			18						49			NSMC0860-03
NSMC1075-01 □	10 × 7.5	R1/8	8		43.5	39.5		14							69			NSMC1075-01
NSMC1075-02 □		R1/4	11	18 × 1	46.5	40.5	16.5	17	4	13	9	17	22	22	70	6	20	NSMC1075-02
NSMC1075-03 □		R3/8	12		47.5	41.2			18						71			NSMC1075-03
NSMC1075-04 □		R1/2	15		50.5	42.3			21						80			NSMC1075-04
NSMC1080-01 □	10 × 8	R1/8	8		43.5	39.5		14							69			NSMC1080-01
NSMC1080-02 □		R1/4	11	18 × 1	46.5	40.5	16.5	17	4	13	9	17	22	22	70	6.5	24	NSMC1080-02
NSMC1080-03 □		R3/8	12		47.5	41.2			18						71			NSMC1080-03
NSMC1080-04 □		R1/2	15		50.5	42.3			21						80			NSMC1080-04
NSMC1290-02 □	12 × 9	R1/4	11	20 × 1	47.5	41.5		17							89			NSMC1290-02
NSMC1290-03 □		R3/8	12		48.5	42.2	16.5	18	5	14	9	19	24	24		7.5	30	NSMC1290-03
NSMC1290-04 □		R1/2	15		51.5	43.3			21						96			NSMC1290-04
NSMC1210-02 □	12 × 10	R1/4	11	20 × 1	47.5	41.5		17							85			NSMC1210-02
NSMC1210-03 □		R3/8	12		48.5	42.2	16.5	18	5	14	9	19	24	24	88	8.5	40	NSMC1210-03
NSMC1210-04 □		R1/2	15		51.5	43.3			21						96			NSMC1210-04
NSMC1613-03 □	16 × 13	R3/8	12	24 × 1	50	43.7	18	18	6	14	9.5	23	27	27	114	1.5	78	NSMC1613-03
NSMC1613-04 □		R1/2	15		53	44.8			21						121			NSMC1613-04

※ L 치수는 나사 취부 후의 참고 치수입니다.

※ 형식 내의 □에는 나사부위의 스텔라이트 사양을 희망하는 경우에는 기호 : TP를 기입하여 주십시오.

암나사 패널 스트레이트 NSMF



단위 : mm

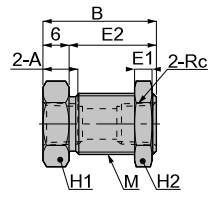
형식	튜브외경 X 내경 øD	Rc	A	M	B	E1	E2	E3	E4	C	육각대면 H1	육각대면 H2	육각대면 H3	질량 (g)	외리파스장 (ømm)	외공면적 (mm ²)	CAD 파일명
NSMF0420-01	4 × 2	Rc1/8	8	12 × 1	37	11.5	12.5	4	13	5.5	10	14	14	28	1.3	0.8	NSMF0420-01
		Rc1/4	11		40.5		16					17		35			NSMF0420-02
NSMF0425-01	4 × 2.5	Rc1/8	8	12 × 1	37	11.5	12.5	4	13	5.5	10	14	14	28	1.4	1	NSMF0425-01
		Rc1/4	11		40.5		16					17		35			NSMF0425-02
NSMF0640-01	6 × 4	Rc1/8	8	14 × 1	37	11.5	12.5	4	13	6	12	17	17	41	3	6	NSMF0640-01
		Rc1/4	11		40.5		16					18		39			NSMF0640-02
NSMF0640-03	6 × 4	Rc3/8	12	14 × 1	42.5	11.5	18	4	13	6	12	22	17	56	3	6	NSMF0640-03
		Rc1/8	8		39		12.5					19		57			NSMF0860-01
NSMF0860-01	8 × 6	Rc1/8	8	16 × 1	41	13.5	14.5	4	13	7	14	19	19	56	5	17	NSMF0860-01
		Rc1/4	11		42.5		16					22		64			NSMF0860-02
NSMF0860-03	8 × 6	Rc3/8	12	16 × 1	42.5	13.5	16	4	13	7	14	22	19	64	5	17	NSMF0860-03
		Rc1/8	8		42		12.5					84		NSMF1075-01			
NSMF1075-01	10 × 7.5	Rc1/8	8	18 × 1	44	16.5	14.5	4	13	9	17	22	22	82	6	20	NSMF1075-01
		Rc1/4	11		45.5		16					78		NSMF1075-02			
NSMF1075-03	10 × 7.5	Rc3/8	12	18 × 1	50.5	16.5	21	4	13	9	17	27	22	108	6	20	NSMF1075-03
		Rc1/2	15		50.5		21					108		NSMF1075-04			
NSMF1080-01	10 × 8	Rc1/8	8	18 × 1	42	16.5	12.5	4	13	9	17	22	22	84	6.5	23	NSMF1080-01
		Rc1/4	11		44		14.5					82		NSMF1080-02			
NSMF1080-02	10 × 8	Rc3/8	12	18 × 1	45.5	16.5	16	4	13	9	17	22	22	78	6.5	23	NSMF1080-02
		Rc1/2	15		50.5		21					107		NSMF1080-03			
NSMF1080-04	10 × 8	Rc1/2	15	18 × 1	50.5	16.5	21	4	13	9	17	27	22	107	6.5	23	NSMF1080-04
		Rc1/8	8		42		12.5					84		NSMF1290-01			
NSMF1290-01	12 × 9	Rc1/4	11	20 × 1	45	16.5	14.5	5	14	9	19	24	24	106	7.5	30	NSMF1290-01
		Rc3/8	12		46.5		16					103		NSMF1290-02			
NSMF1290-02	12 × 9	Rc1/2	15	20 × 1	51.5	16.5	21	5	14	9	19	27	24	122	7.5	30	NSMF1290-02
		Rc1/8	8		45		14.5					105		NSMF1210-01			
NSMF1210-01	12 × 10	Rc1/4	11	20 × 1	45	16.5	14.5	5	14	9	19	24	24	105	8.5	38	NSMF1210-01
		Rc3/8	12		46.5		16					101		NSMF1210-02			
NSMF1210-02	12 × 10	Rc1/2	15	20 × 1	51.5	16.5	21	5	14	9	19	27	24	120	8.5	38	NSMF1210-02
		Rc1/8	8		45		14.5					105		NSMF1613-01			
NSMF1613-01	16 × 13	Rc3/8	12	24 × 1	48	18	16	6	14	9.5	23	27	27	137	11.5	78	NSMF1613-01
		Rc1/2	15		53		21					141		NSMF1613-02			
NSMF1613-02	16 × 13	Rc1/8	8	24 × 1	37	18	12.5	6	14	9.5	23	27	27	40	11.5	78	NSMF1613-02
		Rc1/4	11		40.5		16					38		NSMF114-01			
NSMF114-01	6.35 × 4.57	Rc3/8	12	14 × 1	42.5	11.5	18	4	13	6	12	17	17	56	3.5	7.5	NSMF114-01
		Rc1/8	8		37		12.5					40		NSMF114-02			
NSMF114-02	6.35 × 4.57	Rc1/4	11	14 × 1	40.5	11.5	16	4	13	6	12	17	17	38	3.5	7.5	NSMF114-02
		Rc3/8	12		42.5		18					56		NSMF114-03			
NSMF314-03	9.53 × 6.99	Rc1/8	8	18 × 1	42	16.5	12.5	4	13	9	17	22	22	85	5.5	18	NSMF314-03
		Rc1/4	11		44		14.5					83		NSMF318-01			
NSMF318-01	9.53 × 6.99	Rc3/8	12	18 × 1	45.5	16.5	16	4	13	9	17	27	22	79	5.5	18	NSMF318-01
		Rc1/2	15		50.5		21					108		NSMF318-02			
NSMF318-02	9.53 × 6.99	Rc1/8	8	18 × 1	42	16.5	12.5	4	13	9	17	22	22	85	5.5	18	NSMF318-02
		Rc1/4	11		44		14.5					83		NSMF318-03			
NSMF318-03	9.53 × 6.99	Rc3/8	12	18 × 1	45.5	16.5	16	4	13	9	17	27	22	79	5.5	18	NSMF318-03
		Rc1/2	15		50.5		21					108		NSMF318-04			
NSMF318-04	9.53 × 6.99	Rc1/8	8	18 × 1	42	16.5	12.5	4	13	9	17	22	22	85	5.5	18	NSMF318-04
		Rc1/4	11		44		14.5					83		NSMF112-01			
NSMF112-01	12.7 × 9.56	Rc3/8	12	20 × 1	46.5	16.5	16	5	14	9	19	24	24	105	8.1	35	NSMF112-01
		Rc1/4	11		45		14.5					105		NSMF112-02			
NSMF112-02	12.7 × 9.56	Rc1/8	8	20 × 1	46.5	16.5	16	5	14	9	19	24	24	105	8.1	35	NSMF112-02
		Rc1/2	15		51.5		21					121		NSMF112-03			
NSMF112-03	12.7 × 9.56	Rc1/4	11	20 × 1	51.5	16.5	21	5	14	9	19	27	24	121	8.1	35	NSMF112-03
		Rc1/2	15		51.5		21					121		NSMF112-04			

*1. 1인치 사이즈의 5/32로서도 사용할 수 있습니다.
*2. 1인치 사이즈의 5/16로서도 사용할 수 있습니다.

스테인드 피팅 · 피팅
바브 피팅
SUS303 바브 피팅
불소수지 피팅
폴리프로필렌 PP 피팅
케이컬 피팅
SUS316 원터치 피팅
SUS316 투터치 피팅
SUS304 원터치 피팅
SUS303 원터치 피팅
대형 피팅
브라스 원터치 피팅
브라스 투터치 피팅
금속연속조절 피팅
롱 피팅
스톱 피팅
코팅 피팅 · 스테인레스 · 스테인레스
다색 코팅 피팅
메인 블록
2색 코팅 피팅
캐비티
라이트 컷팅
컬러 컷
제이퍼 스테인레스
브래시 스테인레스
스테인레스
스테인레스 대형
스테인레스 대형
스테인레스 (SUS303)
스테인레스 (PP)
스테인레스 (브라스)
스테인레스 스테인레스
스테인레스 SUS316
스테인레스 PP
스테인레스 브라스
금속기 스테인레스
금속기 스테인레스
스테인레스 ET
고급 스테인레스
스테인레스 스테인레스
스테인레스 스테인레스

- 스테인드 피팅
· 미니 피팅
- 바브 피팅
- SUS303
바브 피팅
- 불소수지 피팅
- 플리프로폴렌
PP 피팅
- 케미칼 피팅
- SUS316
원터치 피팅
- SUS316
투터치 피팅
- SUS304
원터치 피팅
- SUS303
원터치 피팅
- 대연지 피팅
- 브라스
원터치 피팅
- 브라스
투터치 피팅
- 금형온도조절
피팅
- 롱 피팅
- 스텝 피팅
- 다중 3종
· 2축원형 조인트
- 다축로
로타리 블록
- 메인 블록
- Z축로
원자선 블록
- 카워터
- 라이프 카워터
- 컬러 캡
- 개지(부착
식)도원클러
- 브레이크
식도원클러
- 식도원클러
- 식도원클러
(대유량)
- 식도원클러
(대유량)
- 식도원클러
(SUS303)
- 식도원클러
(PP)
- 식도원클러
(브라스)
- 스로틀 밸브
스테인드 타입
- 스로틀 밸브
SUS316 타입
- 스로틀 밸브
PP 타입
- 스로틀 밸브
브라스 타입
- 금속(기) 밸브
- 금속(기) 밸브
미니스켓타입
- 스로틀 밸브
ET
- 고정 오리피스
밸브
- 스칭
레귤레이터
- 프레서
컨트롤러
- 프레서
게이지
- 체크 밸브
- 저저압압
체크 밸브

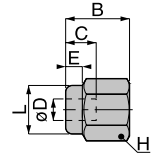
패널 소켓 NSMFF



단위 : mm

형 식	Rc	A	M	B	E1	E2	육각대변 H1	육각대변 H2	질량 (g)	유효단면적 (ϕ mm)	CAD 파일명
NSMFF01	Rc1/8	8	14 × 1	26	4	20	17	17	24	7	NSMFF01
NSMFF02	Rc1/4	11	18 × 1	25	4	19	22	22	37	10	NSMFF02
NSMFF03	Rc3/8	12	22 × 1	30	6	24	27	27	65	13	NSMFF03
NSMFF04	Rc1/2	15	27 × 1.5	35	6	29	32	32	95	16	NSMFF04

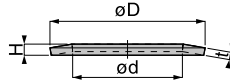
캡 NSN



단위 : mm

형 식	튜브외경 X 내경 ϕD	B	L	E	C	육각대변 H	질량 (g)	CAD 파일명
NSN4	4 × 2, 4 × 2.5	11.5	9	3	5.5	10	4	TFCF-013
NSN6	6 × 4	11.5	11	3	6	12	5.2	
NSN8	8 × 6	13.5	13	3	7	14	7.8	
NSN10	10 × 7.5, 10 × 8	16.5	16	4	9	17	16	
NSN12	12 × 9, 12 × 10	16.5	18	4	9	19	18	
NSN16	16 × 13	18	21	4	9.5	23	24	
NSN1/4	6.35 × 4.57	11.5	11	3	6	12	5.1	-
NSN3/8	9.53 × 6.99	16.5	16	4	9	17	15.5	
NSN1/2	12.7 × 9.56	16.5	18	4	9	19	17.2	

패널 타입용 와셔 NSP



단위 : mm

형식	ød	øD	H	t	질량 (g)	CAD 파일명
NSP12	12	17	1.5	1	1	TFCF-014
NSP14	14	20	1.5	1	1.2	
NSP16	16	22	1.5	1	1.4	
NSP18	18	25	1.5	1	1.8	
NSP20	20	28	1.5	1	2.4	
NSP22	22	30	1.5	1	2.5	
NSP24	24	30	1.5	1	2	
NSP27	27	36	1.5	1	3	TFCF-014

스테인리스 피팅 · 피팅
바브 피팅
SUS303 바브 피팅
불소수지 피팅
폴리프로필렌 PP 피팅
케미컬 피팅
SUS316 원타치 피팅
SUS316 투타치 피팅
SUS304 원타치 피팅
SUS303 원타치 피팅
대경치 피팅
브라스 원타치 피팅
브라스 투타치 피팅
금속연속조절 피팅
롱 피팅
스통 피팅
다형로 로타리 볼록
메인 볼록
2차로 장크산 볼록
커넥터
라이트 커넥팅
컬러 캡
제이(부착 식스)핀볼록
브레이크 식스)핀볼록
식스) 핀볼록
식스) 핀볼록 (대유형)
식스) 핀볼록 (대유형)
식스) 핀볼록 (SUS303)
식스) 핀볼록 (PP)
식스) 핀볼록 (브라스)
스프링 밸브 스테인리스 타입
스프링 밸브 SUS316 타입
스프링 밸브 PP 타입
스프링 밸브 브라스 타입
금속제기 밸브
금속제기 밸브 미니(스)타입
스프링 밸브 ET
고정 오리피스 밸브
소형 제올라이트
프레서 컨트롤러
프레서 게이지
체크 밸브
저전동압 체크 밸브

스테인드 피팅 · 미나피팅
바브 피팅
SUS303 바브 피팅
불소수피팅
플리브로폴리머 PP 피팅
케이잡 피팅
SUS316 원타치 피팅
SUS316 투타치 피팅
SUS304 원타치 피팅
SUS303 원타치 피팅
대전방지 피팅
브라스 원타치 피팅
브라스 투타치 피팅
금형온도조절 피팅
롱 피팅
스톱 피팅
리프트 장동· 2속리프트 장동
다화로 코타리 블록
메인 블록
Z8로 경구산 블록
카워더
라이프 커블링
컬러 캡
개이지(부착 스테인드)원몰라
브레이크 스테인드)원몰라
스테인드 원몰라
스테인드 원몰라 (대유량)
스테인드 원몰라 (대유량)
스테인드 원몰라 SUS303
스테인드 원몰라 (PP)
스테인드 원몰라 (브라스)
스로를 발브 스테인드 타입
스로를 발브 SUS316 타입
스로를 발브 PP 타입
스로를 발브 브라스 타입
금속해기 발브
금속해기 발브 미나스캐터 타입
스로를 발브 ET
고정 오리피스 발브
스형 레귤레이터
프레서 컨트롤러
프레서 개이지
체크 발브
저장용압 체크 발브