



배관기기 종합카탈로그

ONE TOUCH FITTING SUS304 TYPE SERIES 원터치 피팅 SUS304 타입 시리즈 INDEX

특징 및 장점	200
주문형식	201
사양	202
구조도	202
개별주의사항	202
표준제품 일람표	203
접속부위 착탈방법	204
치수도	205

스테인리스 피팅 · 티 피팅
브라시 피팅
SUS303 브라시 피팅
불소수지 피팅
폴리프로필렌 PP 피팅
케미컬 피팅
SUS316 원터치 피팅
SUS316 투터치 피팅
SUS304 원터치 피팅
SUS303 원터치 피팅
대경치 피팅
브라시 원터치 피팅
브라시 투터치 피팅
금속윤활유저항 피팅
롱 피팅
스톱 피팅
공압 25MPa · 25MPa용 피팅
다중로
로터리 볼록
메인 볼록
2로
장크션 볼록
캐피타
라이트 카플링
컬러 캡
게이지부착 스테인리스볼록
브레이크 스테인리스볼록
스테인리스볼록
스테인리스볼록 (대경)
스테인리스볼록 (대경)
스테인리스볼록 (SUS303)
스테인리스볼록 (PP)
스테인리스볼록 (브라시)
스톱용 밸브 스테인리스 타입
스톱용 밸브 SUS316 타입
스톱용 밸브 PP 타입
스톱용 밸브 브라시 타입
금속제거 밸브
금속제거 밸브 미니스캐터 타입
스톱용 밸브 ET
고정 오리피스 밸브
소형 재용량레이더
프레서 컨트롤러
프레서 게이지
체크 밸브
저저압 체크 밸브

⚠ 주의 사용하기 전에 부록(前)-P.66의 「안전상의 주의」를 반드시 읽어 주십시오.

스테인드 피팅 · 미사용
바브 피팅
SUS303 바브 피팅
불소수지 피팅
폴리프로필렌 PP 피팅
케미칼 피팅
SUS316 원터치 피팅
SUS316 투터치 피팅
SUS304 원터치 피팅
SUS303 원터치 피팅
대전방지 피팅
브라스 원터치 피팅
브라스 투터치 피팅
금속온도조절 피팅
롱 피팅
스톱 피팅
리프트, 3점식, 2축방향 리프트
다화로 코팅의 볼록
메인 볼록
28호로 강구산 볼록
카워터
라이프 커빙
컬러 캡
개기/분착 스피드 컨트롤러
브레이크 스피드 컨트롤러
스피드 컨트롤러
스피드 컨트롤러 (여유량)
스피드 컨트롤러 (여유량)
스피드 컨트롤러 SUS303
스피드 컨트롤러 (PP)
스피드 컨트롤러 (브라스)
스로틀 밸브 스테인드 타입
스로틀 밸브 SUS316 타입
스로틀 밸브 PP 타입
스로틀 밸브 브라스 타입
금속에기 밸브
금속에기 밸브 미니스켓타입
스로틀 밸브 ET
고정 오리피스 밸브
스형 레귤레이터
프레서 컨트롤러
프레서 게이지
체크 밸브
저장용압 체크 밸브

특수배관용 피팅 시리즈

SUS304 피팅

내부식성 대응 전용 원터치 피팅!

동계(銅系)
재질 미사용

- 강한 강도가 필요한 경우 또는 약품관련 환경에서 최적입니다.
- 금속본체에는 SUS304를 채용하였습니다.
- 싯 재질은 불소고무를 채용하였습니다.
- 자동차 등의 2차전지 라인에 사용이 적합한 피팅으로서 동계(銅系)재질 미사용의 제품입니다.

스탠더드 피팅 · 미피팅
바브 피팅
SUS303 바브 피팅
불소수지재
플리프모양권 PP 피팅
케이싱 피팅
SUS316 원터치 피팅
SUS316 투터치 피팅
SUS304 원터치 피팅
SUS303 원터치 피팅
대경치 피팅
브라스 원터치 피팅
브라스 투터치 피팅
금속연도조절 피팅
롱 피팅
스통 피팅
관용 3종·3종· 2종용관 3종
다회로 로타리 블록
메인 블록
2회로 장크산 블록
카뷰터
라이프 케빙
컬러 캡
개방링 색도변환피팅
브레이크 색도변환피팅
스피드 변환피팅
스피드 변환피팅 (대유량)
스피드 변환피팅 (대유량)
스피드 변환피팅 (SUS303)
스피드 변환피팅 (PP)
스피드 변환피팅 (브라스)
스로틀 밸브 스탠더드 타입
스로틀 밸브 SUS316 타입
스로틀 밸브 PP 타입
스로틀 밸브 브라스 타입
금속(에) 밸브
금속(에) 밸브 미노스켓타입
스로틀 밸브 ET
고경 양피스 밸브
소형 레귤레이터
프레스 컨트롤러
프레스 게이지
체크 밸브
저저항압 체크 밸브

사양 (仕様)

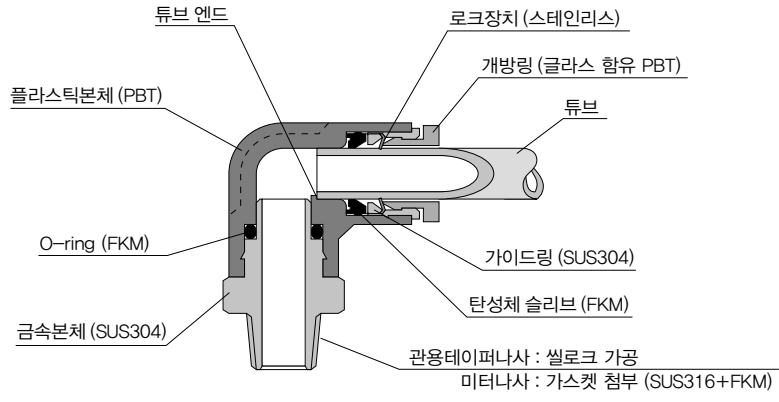
사용유체	압축공기, 물 (조건 有※), 기타 약품등 (조건 有※)
최고사용압력	1.0MPa
사용진공압력	-100kPa
사용온도범위	0~60℃ (단, 동결 없을 것)

경고

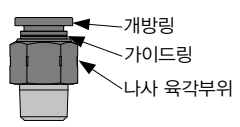
※ 사용유체가 물 또는 기타 약품 등일 경우에는 하기의 조건을 반드시 엄수하여 주십시오.

1. 물 또는 액체를 사용할 때에는 서지압력을 최고사용압력 이하로 설정해서 사용하여 주십시오.
2. 물 또는 액체를 사용할 때에는 반드시 인서트링을 끼워서 사용하여 주십시오.
3. 약품 및 혼합가스 등에 대해서는 사용조건에 따라서 폐사의 사양과 적합하지 않을 경우가 있으므로 확인한 후에 사용하여 주십시오.

구조도 [엘보(Elbow) : 제품명 → PL 타입의 경우]



● SUS304 피팅과 SUS303 피팅 및 스탠더드 피팅의 식별방법은 아래의 표와 같습니다.



식별방법	SUS304 피팅	SUS303 피팅	스탠더드 피팅
가이드링 V홈	있음	없음	있음
나사본체 육각부위 평홈	있음	없음	없음
개방링 색상	균청색	균청색	흑색

개별주의사항

사용하기 전에 반드시 읽어 주십시오. 「안전상의 주의」에 대해서는 부록(前)-P.66을, 「수록제품의 공통주의사항」에 대해서는 부록(前)-P.68을, 「피팅 시리즈의 공통주의사항」에 대해서는 부록(前)-P.71을 참고하여 주십시오.

경 고

1. 사용유체가 약품일 경우에는 반드시 문의하여 주십시오. 조건에 따라서 피팅본체 파손 및 튜브의 빠짐, 누설(漏泄)의 원인이 될 위험성이 있습니다.

표준제품 일람표

나사 ⇄ 튜브의 접속

형 상	수록 페이지	나사 사이즈	튜브외경					
			4	6	8	10	12	16
PC 스트레이트	205	M5 × 0.8	●	●				
		M6 × 1	●	●				
		R1/8	●	●	●	●		
		R1/4	●	●	●	●	●	
		R3/8	●	●	●	●	●	●
R1/2	●	●	●	●	●	●		
PL 엘보	206	M5 × 0.8	●	●				
		M6 × 1	●	●				
		R1/8	●	●	●	●		
		R1/4	●	●	●	●	●	
		R3/8	●	●	●	●	●	●
R1/2	●	●	●	●	●	●		
PB 티 (T)	208	M5 × 0.8	●	●				
		M6 × 1	●	●				
		R1/8	●	●	●	●		
		R1/4	●	●	●	●	●	
		R3/8	●	●	●	●	●	●
R1/2	●	●	●	●	●	●		
PD 브랜치-T	209	M5 × 0.8	●	●				
		M6 × 1	●	●				
		R1/8	●	●	●	●		
		R1/4	●	●	●	●	●	
		R3/8	●	●	●	●	●	●
R1/2	●	●	●	●	●	●		

형 상	수록 페이지	나사 사이즈	튜브외경					
			4	6	8	10	12	16
PX 브랜치-Y	211	M5 × 0.8	●	●				
		M6 × 1	●	●				
		R1/8	●	●	●	●		
		R1/4	●	●	●	●	●	
		R3/8	●	●	●	●	●	●
R1/2	●	●	●	●	●	●		
PVX 스리포트 엘보	212	M5 × 0.8	●	●				
		M6 × 1	●	●				
		R1/8	●	●	●	●		
		R1/4	●	●	●	●	●	
		R3/8	●	●	●	●	●	●
R1/2	●	●	●	●	●	●		
PAX 브랜치 엘보	213	M5 × 0.8	●	●				
		M6 × 1	●	●				
		R1/8	●	●	●	●		
		R1/4	●	●	●	●	●	
		R3/8	●	●	●	●	●	●
R1/2	●	●	●	●	●	●		
PRX 브랜치 더블-Y	214	R1/8	●	●				
		R1/4	●	●				
		R3/8	●	●	●	●		
		Rc1/2	●	●	●	●	●	
형 상	수록 페이지	나사 사이즈	튜브외경			나사 사이즈-1		
PKD 브랜치 트리플	214	R1/8	●			6		
		R1/4	●	●		8		
		R3/8	●	●	●	10		

튜브 ⇄ 튜브의 접속 (동일 사이즈)

형 상	수록 페이지	튜브외경					
		4	6	8	10	12	16
PU 유니언 스트레이트	205	●	●	●	●	●	●
PV 유니언 엘보	207	●	●	●	●	●	●
PD 유니언-T	207	●	●	●	●	●	●

형 상	수록 페이지	튜브외경					
		4	6	8	10	12	16
PY 유니언-Y	210	●	●	●	●	●	●
PVU 스리포트 유니언	212	●	●	●	●	●	●
PAU 유니언-A	213	●	●	●	●	●	●

튜브 ⇄ 튜브의 접속 (이경 사이즈)

형 상	수록 페이지	튜브 외경-1	튜브외경-2				
			4	6	8	10	12
PG 이경 유니언 스트레이트	206	6	●				
		8		●			
		10			●		
		12				●	
		16					●
PEG 이경 유니언-T	208	6	●				
		8		●			
		10			●		
		12				●	

형 상	수록 페이지	튜브 외경-1	튜브외경-2				
			4	6	8	10	12
PW 이경 유니언-Y	210	6	●				
		8		●			
		10			●		
		12				●	
PRG 이경 더블-Y	215	6	●				
PKG 이경 트리플	214	6	●				
		8	●	●			
		10	●	●	●		
		12	●	●	●	●	

플러그

형 상	수록 페이지	튜브외경				
		4	6	8	10	12
PPP 캡	215	●	●	●	●	●

스테인드 피팅
· 피팅
바브 피팅
SUS303
바브 피팅
불소수지 피팅
폴리프로필렌
PP 피팅
케미컬 피팅
SUS316
원터치 피팅
SUS316
투터치 피팅
SUS304
원터치 피팅
SUS303
원터치 피팅
대경치 피팅
브라시
원터치 피팅
브라시
투터치 피팅
금속윤곽조절
피팅
롱 피팅
스톱 피팅
경경 13호
· 24호 경경 13호
대경로
로터리 블록
메인 블록
2호로
경크리 블록
캐피터
라이트 컷팅
컬러 캡
제거구멍
스테인드 블록
브라시
스테인드 블록
스테인드 블록
(대경)
스테인드 블록
(대경)
스테인드 블록
(SUS303)
스테인드 블록
(PP)
스테인드 블록
(브라시)
스톱물 밸브
스테인드 타입
스톱물 밸브
SUS316 타입
스톱물 밸브
PP 타입
스톱물 밸브
브라시 타입
금속제거기 밸브
금속제거기 밸브
미나스제거기
스톱물 밸브
ET
고경 오리피스
밸브
시험
재용액이더
프레서
컨트롤러
프레서
개인지
체크 밸브
저전동압
체크 밸브

스테인드 피팅 · 미나스 피팅
바브 피팅
SUS303 바브 피팅
불소수지 피팅
플리코폴리머 PP 피팅
케미칼 피팅
SUS316 원터치 피팅
SUS316 투터치 피팅
SUS304 원터치 피팅
SUS303 원터치 피팅
대연형 피팅
브라스 원터치 피팅
브라스 투터치 피팅
금속연속조절 피팅
롱 피팅
스텝 피팅
광면, 광면, 2축광면, 2도
다회로 로라리 블록
메인 블록
2회로 경간선 블록
캐비티
라이트 캐비티
컬러 캡
계기부착 스테인드 피팅
브레이크 스테인드 피팅
스테인드 피팅
스테인드 피팅 (대유량)
스테인드 피팅 (대유량)
스테인드 피팅 (SUS303)
스테인드 피팅 (PP)
스테인드 피팅 (브라스)
스테인드 피팅 스테인드 피팅
스테인드 피팅 SUS316 피팅
스테인드 피팅 PP 피팅
스테인드 피팅 브라스 피팅
금속(기) 밸브
금속(기) 밸브 미니스켓 피팅
스테인드 피팅 ET
고정 오리피스 밸브
스텝 레귤레이터
프레서 컨트롤러
프레서 게이지
체크 밸브
저저압압 체크 밸브

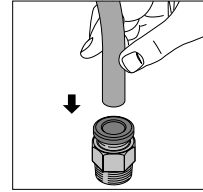
접속부위 착탈방법

1. 튜브의 착탈방법

① 튜브의 장착

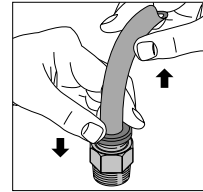
튜브를 SUS304 원터치 피팅에 장착시킬 때에는 튜브를 튜브 엔드까지 피팅에 밀어 넣으면 로크장치가 고정되며 탄성체 슬리브가 튜브의 외주면(外周面)을 감싸주게(Sealing) 됩니다.

튜브를 장착할 때에는 피팅의 공통주의사항 「2. 튜브 장착시의 주의」의 내용을 참고해서 장착시켜 주십시오.



② 튜브의 분리

튜브를 피팅에서 빼낼 경우에는 개방링을 누르면 로크장치가 열리며 튜브가 빠집니다. 튜브를 피팅에서 빼낼 때에는 반드시 압축공기를 차단한 후에 빼내십시오.

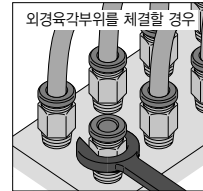


2. 나사의 체결방법

① 나사의 체결

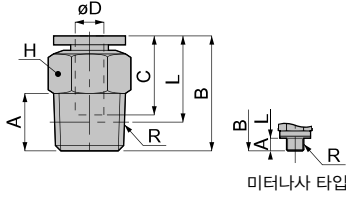
나사를 조일 때에는 외경육각부위를 스퍼너 등의 공구를 이용하여 조여 주십시오. (상세내용은 본문을 참고하여 주십시오.)

또한, 나사를 조일 때에는 피팅의 공통주의사항 「4. 본체 취부상의 주의」의 권장조임토크 및 셸록 색상과 가스켓 재질을 참조해서 조여 주십시오.



치수도 (mm)

스트레이트 PC SUS

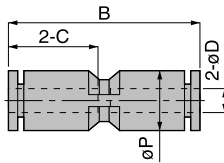


단위 : mm

형식	튜브외경 øD	R	A	B	L	튜브엔드 C	육각대변 H	유효단면적 (mm ²)	질량 (g)	CAD 파일명		
PC4-M5SUS	4	M5×0.8	3	20.1	17.1	15	10	1.9	5.9	PC4-M5SUS		
PC4-M6SUS		M6×1	4	21.1				15.1	6.2	6.2	PC4-M6SUS	
PC4-01SUS		R1/8	8		17.1		14		12	5.3	7.8	PC4-01SUS
PC4-02SUS		R1/4	11	15.1				14		12	15	PC4-02SUS
PC6-M5SUS	6	M5×0.8	3	22.2	19.2	17.1	12	1.9	8.5	PC6-M6SUS		
PC6-M6SUS		M6×1	4	23.2				18.7	14	6.2	8.8	PC6-M6SUS
PC6-01SUS		R1/8	8	22.7	17.4		17			17	8.7	17
PC6-02SUS		R1/4	11	24.7				17.4	17		26	17
PC6-03SUS	R3/8	12	23.7	17.4	17	26	26	PC6-03SUS				
PC8-01SUS	8	R1/8	8	27.9	23.9	18.2	14	20	15	PC8-01SUS		
PC8-02SUS		R1/4	11	26.6	20.6				17	22	22	PC8-02SUS
PC8-03SUS		R3/8	12	23.9	17.6						22	22
PC10-01SUS	10	R1/8	8	30.5	26.5	20.9	17	35	22.9	PC10-01SUS		
PC10-02SUS		R1/4	11	30	24				21	47	20	PC10-02SUS
PC10-03SUS		R3/8	12	29.5	23.2						25	47
PC10-04SUS		R1/2	15	30.5	22.3				21	47		
PC12-02SUS	12	R1/4	11	36.1	30.1	23.5	21	59	35	PC12-02SUS		
PC12-03SUS		R3/8	12	32.1	25.8				25	47	34	PC12-03SUS
PC12-04SUS		R1/2	15	34.1	25.9						25	47
PC16-03SUS	16	R3/8	12	39.5	33.2	25	24	114	83.3	PC16-03SUS		
PC16-04SUS		R1/2	15	41.5	33.3				24	114	63	PC16-04SUS

* 관용테이퍼나사 타입의 L 치수는 나사 취부 후의 참고 치수입니다.

유니언 스트레이트 PU SUS



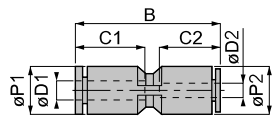
단위 : mm

형식	튜브외경 øD	B	øP	튜브엔드 C	유효단면적 (mm ²)	질량 (g)	CAD 파일명
PU4SUS	4	31	10	15	5.3	4.7	PU4SUS
PU6SUS	6	35.2	12.5	17.1	12.5	6.4	PU6SUS
PU8SUS	8	37.8	14.5	18.1	20	9.1	PU8SUS
PU10SUS	10	43.8	17.5	20.4	35	15	PU10SUS
PU12SUS	12	48.2	21	23.6	59	22	PU12SUS
PU16SUS	16	49.8	25	24.3	147.6	25	PU16SUS

스테인 피팅 · 미피팅
바브 피팅
SUS303 바브 피팅
불소수지피팅
폴리프로필렌 PP 피팅
케이컬 피팅
SUS316 원터치 피팅
SUS316 투터치 피팅
SUS304 원터치 피팅
SUS303 원터치 피팅
대경치 피팅
브라스 원터치 피팅
브라스 투터치 피팅
금속연속조절 피팅
롱 피팅
스톱 피팅
코팅 316L · 316L 코팅
다색 코팅 코팅 블록
메인 블록
2호로 정크산 블록
캐피터
라이트 컷팅
컬러 접
제이부착 스테인블록
브래킷 스테인블록
스테인 블록 (PP)
스테인 블록 (브라스)
스톱 밸브 스테인 타입
스톱 밸브 SUS316 타입
스톱 밸브 PP 타입
스톱 밸브 브라스 타입
금속계 밸브
금속계 밸브 미스캐터 타입
스톱 밸브 ET
공경 연립스 밸브
소형 재용레이터
프레서 컨트롤러
프레서 개머지
체크 밸브
저전동압 체크 밸브

스테인드 피팅
· 미니 피팅
바브 피팅
SUS303
바브 피팅
플라스틱 피팅
플리모폴리머
PP 피팅
케미칼 피팅
SUS316
원터치 피팅
SUS316
투터치 피팅
SUS304
원터치 피팅
SUS303
원터치 피팅
대연지 피팅
브라스
원터치 피팅
브라스
투터치 피팅
금속연조코팅
피팅
롱 피팅
스텝 피팅
관공
3종
· 2종
· 1종
다회로
로라리 블록
메인 블록
2회로
장크션 블록
카뷰터
라이프 캐핑
컬러 캡
계기부착
색도변환피
브레이크
색도변환피
스피드 변환
스피드 변환
(유형)
스피드 변환
(유형)
스피드 변환
SUS303
스피드 변환
(PP)
스피드 변환
(브라스)
스로틀 밸브
스테인드 타입
스스로 밸브
SUS316 타입
스로틀 밸브
PP 타입
스로틀 밸브
브라스 타입
금속(기) 밸브
금속(기) 밸브
미니캐터타입
스로틀 밸브
ET
고정 오리피스
밸브
수형
레귤레이터
프래셔
컨트롤러
프래셔
개지
체크 밸브
저저압압
체크 밸브

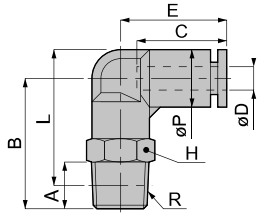
이경 유니언 스트레이트 PG SUS



단위 : mm

형 식	튜브외경 øD1	튜브외경 øD2	B	oP1	oP2	튜브엔드 C1	육각대변 C2	유효단면적 (mm ²)	질량 (g)	CAD 파일명
PG6-4SUS	6	4	34.6	12.5	12.5	17.1	15	5.3	6.2	PG6-4SUS
PG8-6SUS	8	6	38	14.5	14.5	18.1	17.1	12.5	8.6	PG8-6SUS
PG10-8SUS	10	8	43.3	17.5	17.5	20.4	18.4	20	14	PG10-8SUS
PG12-10SUS	12	10	48	21	21	23.6	20.4	35	21	PG12-10SUS
PG16-12SUS	16	12	49.9	25	25	24.3	23.6	88.6	27	PG16-12SUS

엘보 PL SUS

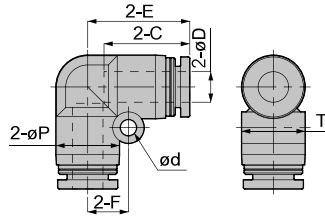


단위 : mm

형 식	튜브외경 øD	R	A	B	L	oP	튜브엔드 C	E	육각대변 H	유효단면적 (mm ²)	질량 (g)	CAD 파일명				
PL4-M5SUS	4	M5×0.8	3	20.3	22.3	10	15	18.1	10	1.5	7.7	PL4-M5SUS				
PL4-M6SUS		M6×1	4	21.3						8	PL4-M6SUS					
PL4-01SUS		R1/8	8	23.3	24.3				4.2	11	PL4-01SUS					
PL4-02SUS		R1/4	11	26.3	25.3				19	19	PL4-02SUS					
PL6-M5SUS	6	M5×0.8	3	22	25.3	12.5	16.9	19.9	12	1.5	12	PL6-M5SUS				
PL6-M6SUS		M6×1	4	23						6.1	12	PL6-M6SUS				
PL6-01SUS		R1/8	8	25	27.3				14	14	10	14	14	PL6-01SUS		
PL6-02SUS		R1/4	11	28	28.2				21	21	21	21	21	PL6-02SUS		
PL6-03SUS	R3/8	12	29.8	29.7	33	33	33	33	33	33	PL6-03SUS					
PL8-01SUS	8	R1/8	8	28	31.3	14.5	18.1	22.7	14	16.5	17	PL8-01SUS				
PL8-02SUS		R1/4	11	31	32.2					23	23	23	23	23	PL8-02SUS	
PL8-03SUS		R3/8	12	32.8	33.7					35	35	35	35	35	35	PL8-03SUS
PL10-01SUS	10	R1/8	8	33	37.8	17.5	20.4	26.4	17	22.4	30	PL10-01SUS				
PL10-02SUS		R1/4	11	36	38.7					32	32	32	32	32	PL10-02SUS	
PL10-03SUS		R3/8	12	37	39.4				40	40	40	40	40	40	PL10-03SUS	
PL10-04SUS		R1/2	15	40	40.6				60	60	60	60	60	60	PL10-04SUS	
PL12-02SUS	12	R1/4	11	38	42.5	21	23.6	29.6	21	30	48	PL12-02SUS				
PL12-03SUS		R3/8	12	39	43.2					47	47	47	47	47	47	PL12-03SUS
PL12-04SUS		R1/2	15	42	44.3					63	63	63	63	63	63	PL12-04SUS
PL16-03SUS	16	R3/8	11	47	53.2	25	24.3	33.3	22	80.2	77	PL16-03SUS				
PL16-04SUS		R1/2	15	51	55.3					93.3	81	93.3	81	93.3	81	PL16-04SUS

* 관용테이퍼나사 타입의 L 치수는 나사 취부 후의 참고 치수입니다.

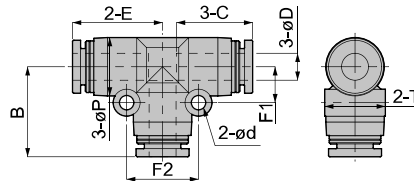
유니언 엘보 PV SUS



단위 : mm

형 식	튜브외경 øD	øP	튜브엔드 C	E	ød	F	T	유효단면적 (mm ²)	질량 (g)	CAD 파일명
PV4SUS	4	10	15	17	3.2	6.5	10	4.2	5.1	PV4SUS
PV6SUS	6	12.5	17	20.2	3.2	8	12.5	10	7.2	PV6SUS
PV8SUS	8	15	18.1	22.4	4.2	10	15.6	16.5	11	PV8SUS
PV10SUS	10	17.5	20.9	26.4	4.2	12	18.2	30	17	PV10SUS
PV12SUS	12	21	23.6	29.6	4.2	14	21.7	47	25	PV12SUS
PV16SUS	16	25	24.3	33.3	4.2	12	25.6	91.6	30	PV16SUS

유니언 T PE SUS



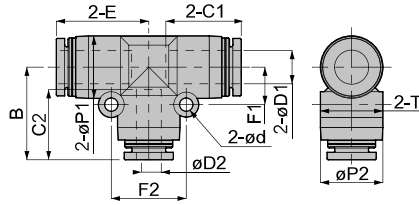
단위 : mm

형 식	튜브외경 øD	øP	튜브엔드 C	E	ød	T	F1	F2	B	유효단면적 (mm ²)	질량 (g)	CAD 파일명
PE4SUS	4	10	15	17	3.2	10	6.5	13	17	5.3	7.4	PE4SUS
PE6SUS	6	13	17.1	20.2	3.2	13.5	8	16	20.2	12.5	11	PE6SUS
PE8SUS	8	15	18.1	22.2	3.2	15	9	18	22.2	20	15	PE8SUS
PE10SUS	10	17.5	19.8	25.4	4.2	17.5	12	24	25.4	35	25	PE10SUS
PE12SUS	12	21	23.1	28.6	4.2	21.7	14	28	28.4	59	36	PE12SUS
PE16SUS	16	25	24.3	33.3	4.2	25.6	12	24	33.3	89.8	43	PE16SUS

- 스테인드 피팅
· 미·피팅
- 바브 피팅
- SUS303
바브 피팅
- 복소수피팅
- 폴리프로필렌
PP 피팅
- 케이싱 피팅
- SUS316
원타치 피팅
- SUS316
투타치 피팅
- SUS304
원타치 피팅
- SUS303
원타치 피팅
- 대경피 피팅
- 브라시
원타치 피팅
- 브라시
투타치 피팅
- 금속연속조절
피팅
- 롱 피팅
- 스톱 피팅
- 공경 32mm·
24mm용 32mm
- 다축로
로타리 볼록
- 메인 볼록
- 2축로
장크산 볼록
- 캐피타
- 라이트 캐핑
- 컬러 캡
- 제이부착
스테인드볼록
- 브래킷
스테인드볼록
- 스드 볼록
- 스드 볼록
(대경)
- 스드 볼록
(대경)
- 스드 볼록
(SUS303)
- 스드 볼록
(PP)
- 스드 볼록
(브라시)
- 스톱 볼브
스테인드 타입
- 스톱 볼브
SUS316 타입
- 스톱 볼브
PP 타입
- 스톱 볼브
브라시 타입
- 금속헤기 볼브
- 금속헤기 볼브
미·스·캐피타입
- 스톱 볼브
ET
- 공경 20mm·
16mm
- 스형
재용케이더
- 프레서
컨트볼러
- 프레서
게이지
- 체크 볼브
- 저전동압
체크 볼브

스테인드 피팅 · 미니 피팅
버브 피팅
SUS303 버브 피팅
볼삭유 피팅
플리브로플랜 PP 피팅
케이싱 피팅
SUS316 환타치 피팅
SUS316 투타치 피팅
SUS304 환타치 피팅
SUS303 환타치 피팅
대전지 피팅
브라스 환타치 피팅
브라스 투타치 피팅
금속도조결 피팅
롱 피팅
스텝 피팅
관입 3종 · 2축원조조
다화로 로타리 블록
메인 블록
2축로 장드신 블록
카뷰터
라이프 카뷰터
컬러 캡
계기부착 색드인용피팅
브레이크 색드인용피팅
색드 인용피팅
색드 인용피팅 (유용)
색드 인용피팅 (유용)
색드 인용피팅 (SUS303)
색드 인용피팅 (PP)
색드 인용피팅 (브라스)
스로틀 밸브 스테인드 타입
스로틀 밸브 SUS316 타입
스로틀 밸브 PP 타입
스로틀 밸브 브라스 타입
금속(계) 밸브
금속(계) 밸브 미니캐터타입
스로틀 밸브 ET
고정 오리피스 밸브
스칭 제어밸브(타입)
프레셔 컨트롤러
프레셔 개지
체크 밸브
저저압입 체크 밸브

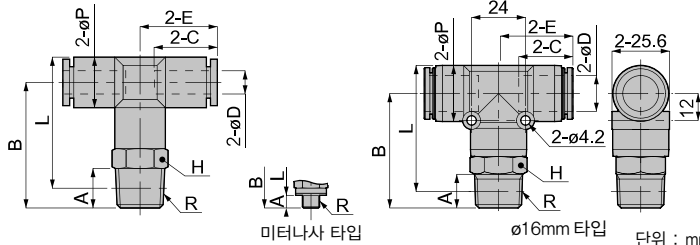
이경 유니언-T PEG SUS



단위 : mm

형 식	투브외경 øD1	투브외경 øD2	øP1	øP2	투브엔드 C1	투브엔드 C2	E	od	F1	F2	B	T	유용단면적 (mm ²)	질량 (g)	CAD 파일명
PEG6-4SUS	6	4	13	13	17.1	15	20.2	3.2	8	16	19.6	13.5	4.1	11	PEG6-4SUS
PEG8-6SUS	8	6	14.5	12.5	18.1	17.1	22.2	3.2	9	18	22.4	15.1	9.5	14	PEG8-6SUS
PEG10-8SUS	10	8	17.5	14.5	20.4	18.1	25.4	4.2	12	24	24.9	18.2	18.5	23	PEG10-8SUS
PEG12-10SUS	12	10	21	17.5	23.6	20.4	28.6	4.2	14	28	28.2	21.7	29.5	34	PEG12-10SUS

티 (T) PB SUS

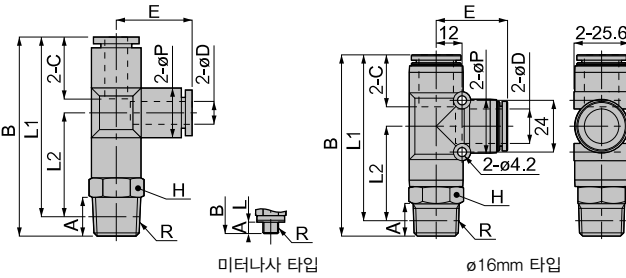


단위 : mm

형 식	투브외경 øD	R	A	B	L	øP	투브엔드 C	E	유용대변 H	유용단면적 (mm ²)	질량 (g)	CAD 파일명
PB4-M5SUS	4	M5 × 0.8	3	20.2	22.2	10	15	17	10	1.5	10	PB4-M5SUS
PB4-M6SUS		M6 × 1	4	21.2							11	PB4-M6SUS
PB4-01SUS		R1/8	8	23.2	24.2					4.1	13	PB4-01SUS
PB4-02SUS		R1/4	11	26.2	25.2					22	PB4-02SUS	
PB6-M5SUS	6	M5 × 0.8	3	23	26.5	13	17.1	20.3	12	1.5	16	PB6-M5SUS
PB6-M6SUS		M6 × 1	4	24								6.8
PB6-01SUS		R1/8	8	26	28.5					17	PB6-01SUS	
PB6-02SUS		R1/4	11	29	29.5					24	PB6-02SUS	
PB6-03SUS		R3/8	12	30.8	31					36	PB6-03SUS	
PB8-01SUS		R1/8	8	26.3	29.8					27	PB8-01SUS	
PB8-02SUS	R1/4	11	29.3	30.8	40	PB8-02SUS						
PB8-03SUS	R3/8	12	31.1	32.3	40	PB8-03SUS						
PB10-01SUS	10	R1/8	8	33	37.8	17.5	20.4	25.4	17	23.2	37	PB10-01SUS
PB10-02SUS		R1/4	11	36	38.7						40	PB10-02SUS
PB10-03SUS		R3/8	12	37	39.4					48	PB10-03SUS	
PB10-04SUS		R1/2	15	40	40.6					68	PB10-04SUS	
PB12-02SUS	12	R1/4	11	38	42.5	21	23.1	28.6	21	30	59	PB12-02SUS
PB12-03SUS		R3/8	12	39	43.2						60	PB12-03SUS
PB12-04SUS		R1/2	15	42	44.3					74	PB12-04SUS	
PB16-03SUS		16	R3/8	11	47					53.2	25	24.3
PB16-04SUS	R1/2		15	51	55.3	90.8	93	PB16-04SUS				

* 관용테이퍼나사 타입의 L 치수는 나사 취부 후의 참고 치수입니다.

브랜치 -T PD SUS



미터나사 타입

ø16mm 타입

단위 : mm

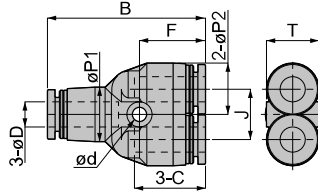
형식	튜브외경 øD	R	A	B	L1	L2	øP	튜브엔드 C	E	육각대변 H	유효단면적 (mm ²)	질량 (g)	CAD 파일명
PD4-M5SUS	4	M5×0.8	3	37.2	34.2	17.2	10	15	17	10	1.9	10	PD4-M5SUS
PD4-M6SUS		M6×1	4	38.2									11
PD4-01SUS		R1/8	8	40.2	36.2	19.2					5.3	13	PD4-01SUS
PD4-02SUS		R1/4	11	43.2	37.2	20.2							22
PD6-M5SUS	6	M5×0.8	3	43.3	40.3	20	13	17.1	20.2	12	1.9	15	PD6-M5SUS
PD6-M6SUS		M6×1	4	44.3									6.4
PD6-01SUS		R1/8	8	46.3	42.3	22				12.5	25	17	PD6-01SUS
PD6-02SUS		R1/4	11	49.3	43.3	23						37	PD6-02SUS
PD6-03SUS	R3/8	12	51.1	44.8	24.5	17	37	PD6-03SUS					
PD8-01SUS	8	R1/8	8	50.4	46.4	24.2	15	18.1	22.2	14	20	22	PD8-01SUS
PD8-02SUS		R1/4	11	53.4	47.4	25.2							40
PD8-03SUS		R3/8	12	55.2	48.9	26.7				17	40	PD8-03SUS	
PD10-01SUS	10	R1/8	8	58.4	54.4	29	17.5	20.4	25.4	17	23.6	37	PD10-01SUS
PD10-02SUS		R1/4	11	61.4	55.4	30							35
PD10-03SUS		R3/8	12	62.4	56.1	30.7				21	68	59	
PD10-04SUS		R1/2	15	65.4	57.2	31.8						59	74
PD12-02SUS	12	R1/4	11	66.8	60.8	32.2	21	23.1	28.4	21	35	59	PD12-02SUS
PD12-03SUS		R3/8	12	67.8	61.5	32.9							59
PD12-04SUS		R1/2	15	70.8	62.6	34				79.5	90	PD12-04SUS	
PD16-03SUS	16	R3/8	11	80.3	74	40.7	25	24.3	33.3	22	79.5	90	PD16-03SUS
PD16-04SUS		R1/2	15	84.3	76.1	42.8							92.8

* 관용테이퍼나사 타입의 L 치수는 나사 취부 후의 참고 치수입니다.

스테인드 피팅 · 미러피팅
브론 피팅
SUS303 브론 피팅
불소수지피팅
폴리프로필렌 PP 피팅
케미컬 피팅
SUS316 원터치 피팅
SUS316 투터치 피팅
SUS304 원터치 피팅
SUS303 원터치 피팅
대경치 피팅
브라스 원터치 피팅
브라스 투터치 피팅
금속연속접 합 피팅
롱 피팅
스틸 피팅
관용 3종류 · 3종류 3종류
다형로 관터치 블록
메인 블록
2종로 경관산 블록
캐비티
라이트 커빙링
컬러 접
제어부착 스테인드피팅
브라운 스테인드피팅
스테인드 피팅 (대경)
스테인드 피팅 (대경)
스테인드 피팅 (SUS303)
스테인드 피팅 (PP)
스테인드 피팅 (브론)
스모를 밸브 스테인드 타입
스모를 밸브 SUS316 타입
스모를 밸브 PP 타입
스모를 밸브 브라스 타입
금속제기 밸브
금속제기 밸브 미나스제기타입
스모를 밸브 ET
공칭 오픈피스 밸브
스형 제어밸브타입
프레서 컨트롤러
프레서 개인지
체크 밸브
저전동압 체크 밸브

- 스테인드 파팅
· 미니 파팅
- 바브 파팅
- SUS303
바브 파팅
- 불소수지 파팅
- 플리프로폴렌
PP 파팅
- 케미칼 파팅
- SUS316
원터치 파팅
- SUS316
투터치 파팅
- SUS304
원터치 파팅
- SUS303
원터치 파팅
- 대전형 파팅
- 브라스
원터치 파팅
- 브라스
투터치 파팅
- 금속연도코팅
파팅
- 통 파팅
- 스통 파팅
- 대형 코팅·
스테인드 파팅
- 다형로
코팅의 블록
- 메인 블록
- 28호로
정크산 블록
- 카뷰터
- 라이프 케플링
- 컬러 캡
- 계기부착
스테인드 파팅
- 브레이크
스테인드 파팅
- 스테인드 파팅
- 스테인드 파팅
(대용량)
- 스테인드 파팅
(대용량)
- 스테인드 파팅
(SUS303)
- 스테인드 파팅
(PP)
- 스테인드 파팅
(브라스)
- 스몰 볼브
스테인드 파팅
- 스몰 볼브
SUS316 파팅
- 스몰 볼브
PP 파팅
- 스몰 볼브
브라스 파팅
- 금속헤기 볼브
- 금속헤기 볼브
미니스커터입
- 스몰 볼브
ET
- 고정 양리버스
볼브
- 스칭
재플레이트
- 프레셔
인도플러
- 프레셔
게이지
- 체크 볼브
- 저저용압
체크 볼브

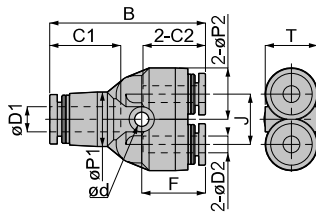
유니언-Y PY SUS



단위 : mm

형식	튜브외경 øD	B	øP1	øP2	튜브엔드 C	J	ød	F	T	유출단면적 (mm ²)	질량 (g)	CAD 파일명
PY4SUS	4	33	10	10	15	11	3.4	14.2	10	4.2	7.6	PY4SUS
PY6SUS	6	38	13	12.5	17.1	12	3.4	15.9	12.5	10	11	PY6SUS
PY8SUS	8	42.4	15	14.5	18.1	14	3.4	17.2	14.5	16.5	15	PY8SUS
PY10SUS	10	48.8	18	18	20.9	18	4.5	19.7	18	27	26	PY10SUS
PY12SUS	12	55.2	21.5	21	23.6	20	4.2	22.4	21	38	37	PY12SUS
PY16SUS	16	62.6	25	25	24.3	24	4.5	22.3	25	56.5	44	PY16SUS

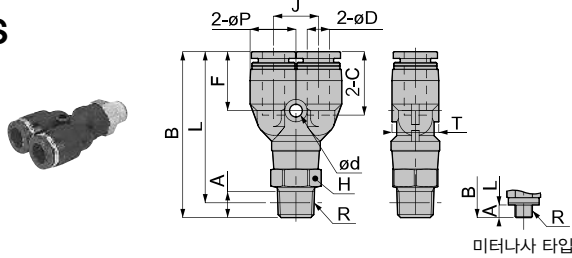
이경 유니언-Y PW SUS



단위 : mm

형식	튜브외경 øD1	튜브외경 øD2	B	øP1	øP2	튜브엔드 C1	튜브엔드 C2	J	ød	F	T	유출단면적 (mm ²)	질량 (g)	CAD 파일명
PW6-4SUS	6	4	37.4	13	12.5	17.1	15	12	3.4	15.3	12.5	4.2	11	PW6-4SUS
PW8-6SUS	8	6	42.6	15	14.5	18.1	17.1	14	3.4	17.4	14.5	10	14	PW8-6SUS
PW10-8SUS	10	8	48.3	18	18	20.9	18.2	18	4.5	19.2	18	17	23	PW10-8SUS
PW12-10SUS	12	10	55	21.5	21	23.6	20.4	20	4.2	22.2	21	27	36	PW12-10SUS

브랜치 -Y PX SUS



단위 : mm

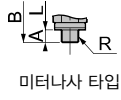
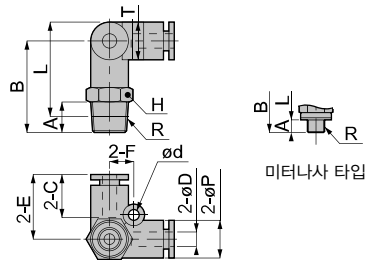
형식	튜브외경 øD	R	A	B	L	øP	튜브엔드 C	J	ød	F	T	H	우윤단면적 (mm ²)	질량 (g)	CAD 파일명
PX4-M5SUS	4	M5 × 0.8	3	37.7	34.7	10	15	11	3.4	14.2	10	10	1.5	11	PX4-M5SUS
PX4-M6SUS		M6 × 1	4	38.7											PX4-M6SUS
PX4-01SUS		R1/8	8	40.7											PX4-01SUS
PX4-02SUS		R1/4	11	43.7											PX4-02SUS
PX6-M5SUS	6	M5 × 0.8	3	41.5	38.5	12.5	17.1	12	3.4	15.9	12.5	12	1.5	16	PX6-M5SUS
PX6-M6SUS		M6 × 1	4	42.5											PX6-M6SUS
PX6-01SUS		R1/8	8	44.5											PX6-01SUS
PX6-02SUS		R1/4	11	47.5											PX6-02SUS
PX6-03SUS	6	R3/8	12	49.3	43	14.5	18.1	14	3.4	17.2	14.5	14	16.5	24	PX6-03SUS
PX8-01SUS		R1/8	8	48.7	44.7										PX8-01SUS
PX8-02SUS		R1/4	11	51.7	45.7										PX8-02SUS
PX8-03SUS	8	R3/8	12	53.5	47.2	18	20.9	18	4.5	19.7	18	17	30	43	PX8-03SUS
PX10-01SUS		R1/8	8	55.5	51.5										PX10-01SUS
PX10-02SUS	10	R1/4	11	58.5	52.5	21	23.6	20	4.2	22.4	21	21	37	61	PX10-02SUS
PX10-03SUS		R3/8	12	59.5	53.2										PX10-03SUS
PX10-04SUS		R1/2	15	62.5	54.3										PX10-04SUS
PX12-02SUS	12	R1/4	11	63.7	57.7	23	25	22	4.5	23.4	22	22	45	77	PX12-02SUS
PX12-03SUS		R3/8	12	64.7	58.4										PX12-03SUS
PX12-04SUS		R1/2	15	67.7	59.5										PX12-04SUS

* 관용테이퍼나사 타입의 L 치수는 나사 취부 후의 참고 치수입니다.

- 스테인드 피팅
- 미피팅
- 바브 피팅
- SUS303
- 바브 피팅
- 불소수지 피팅
- 폴리프로필렌
- PP 피팅
- 케이컬 피팅
- SUS316
- 원타치 피팅
- SUS316
- 투타치 피팅
- SUS304
- 원타치 피팅
- SUS303
- 원타치 피팅
- 대경치 피팅
- 브라스
- 원타치 피팅
- 브라스
- 투타치 피팅
- 금속연속조절
- 피팅
- 롱 피팅
- 스텝 피팅
- 관용 2선·
- 3선용 피팅
- 다선용
- 로타리 블록
- 메인 블록
- 2선용
- 정크선 블록
- 캐피타
- 라이트 컷팅
- 칼력 접
- 제이부착
- 스테인드 피팅
- 브라스
- 스테인드 피팅
- 스테인드 피팅
- (SUS303)
- 스테인드 피팅
- (PP)
- 스테인드 피팅
- (브라스)
- 스스로를 발브
- 스테인드 피팅
- 스스로를 발브
- SUS316 타입
- 스스로를 발브
- PP 타입
- 스스로를 발브
- 브라스 타입
- 금속제기 발브
- 금속제기 발브
- 미나스제기 타입
- 스스로를 발브
- ET
- 관용 오리피스
- 발브
- 스형
- 제일레이터
- 프레서
- 컨트롤러
- 프레서
- 개인지
- 체크 발브
- 저전동압
- 체크 발브

스테인드 피팅 · 미너 피팅
바브 피팅
SUS303 바브 피팅
볼스수지피팅
플리프로폴렌 PP 피팅
케미칼 피팅
SUS316 원타치 피팅
SUS316 투타치 피팅
SUS304 원타치 피팅
SUS303 원타치 피팅
대연형 피팅
브라스 원타치 피팅
브라스 투타치 피팅
금속연료노즐 피팅
롱 피팅
스톱 피팅
원형 3방향· 4방향 노즐
다회로 로타리 볼록
메인 볼록
2회로 원타치 볼록
캐피타
라이프 캐피팅
클러 캡
계측기 부착 스테인드 피팅
브레이크 스테인드 피팅
스테인드 피팅 (대용량)
스테인드 피팅 (대용량)
스테인드 피팅 (SUS303)
스테인드 피팅 (PP)
스테인드 피팅 (브라스)
스톱 볼브 스테인드 타입
스톱 볼브 SUS316 타입
스톱 볼브 PP 타입
스톱 볼브 브라스 타입
금속(케) 볼브
금속(케) 볼브 미너스캐터타입
스톱 볼브 ET
고정 오리피스 볼브
소형 패널메이커
프레서 컨트롤러
프레서 개지
체크 밸브
저저압압 체크 밸브

스리포트 엘보 PVX SUS



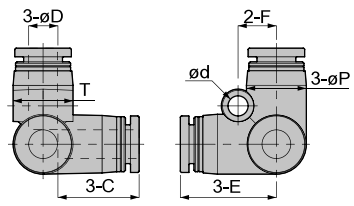
미터나사 타입

단위 : mm

형 식	튜브외경 øD	R	A	B	L	øP	튜브엔드 C	E	육각대변 H	ød	F	T	유효단면적 (mm ²)	질량 (g)	CAD 파일명	
PVX4-M5SUS	4	M5×0.8	3	21.7	23.7	10	15	17	10	3.2	6.5	10	2.3	11	PVX4-M5SUS	
PVX4-M6SUS		M6×1	4	22.7									3.6		PVX4-M6SUS	
PVX4-01SUS		R1/8	8	24.7									4		PVX4-01SUS	
PVX4-02SUS		R1/4	11	27.7									3.5		PVX4-02SUS	
PVX6-M5SUS	6	M5×0.8	3	25.3	28.6	12.5	17.1	20.2	12	4.2	8	12.5	2.3	16	PVX6-M5SUS	
PVX6-M6SUS		M6×1	4	26.3									5.9		PVX6-M6SUS	
PVX6-01SUS		R1/8	8	28.3									30.6		8.5	PVX6-01SUS
PVX6-02SUS		R1/4	11	31.3									31.5		8	PVX6-02SUS
PVX6-03SUS	R3/8	12	33.1	33	8.4	PVX6-03SUS										
PVX8-01SUS	8	R1/8	8	30.4	33.7	14.5	18.1	22.1	14	4.2	10	14.5	17.1	23	PVX8-01SUS	
PVX8-02SUS		R1/4	11	33.4									34.6		17.5	PVX8-02SUS
PVX8-03SUS		R3/8	12	35.2									36.1		17.4	PVX8-03SUS
PVX10-01SUS		R1/8	8	35.2									40		21.7	PVX10-01SUS
PVX10-02SUS	10	R1/4	11	38.2	40.9	17.5	20.4	26.4	17	4.2	12	17.5	31.5	39	PVX10-02SUS	
PVX10-03SUS		R3/8	12	39.2									41.6		28.1	PVX10-03SUS
PVX10-04SUS		R1/2	15	42.2									42.8		24.3	PVX10-04SUS
PVX12-02SUS		R1/4	11	41.2									45.7		40.9	PVX12-02SUS
PVX12-03SUS	12	R3/8	12	42.2	46.4	21	23.6	29.6	21	4.2	14	21	45	62	PVX12-03SUS	
PVX12-04SUS		R1/2	15	45.2									47.5		44.8	PVX12-04SUS

* 관용테이퍼나사 타입의 L 치수는 나사 취부 후의 참고 치수입니다.

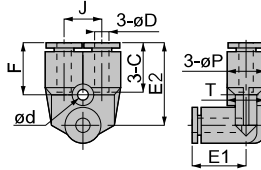
스리포트 유니언 PVU SUS



단위 : mm

형 식	튜브외경 øD	øP	튜브엔드 C	E	ød	F	T	유효단면적 (mm ²)	질량 (g)	CAD 파일명
PVU4SUS	4	10	15	17	3.2	6.5	10	3.7	7.3	PVU4SUS
PVU6SUS	6	12.5	17.1	20.2	4.2	8	12.5	8.3	11	PVU6SUS
PVU8SUS	8	14.5	18.1	22.1	4.2	10	14.5	16	15	PVU8SUS
PVU10SUS	10	17.5	20.4	26.4	4.2	12	17.5	30.2	25	PVU10SUS
PVU12SUS	12	21	23.6	29.6	4.2	14	21	40.2	36	PVU12SUS

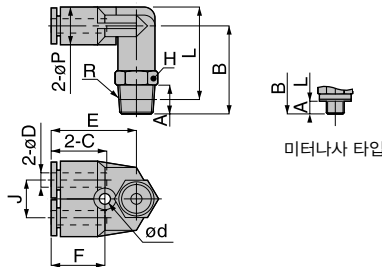
유니언-A PAU SUS



단위 : mm

형식	튜브외경 øD	E1	øP	튜브엔드 C	J	E2	ød	F	T	유효단면적 (mm ²)	질량 (g)	CAD 파일명
PAU4SUS	4	17	10	15	11	22.8	3.2	14.3	10	2.5	8.1	PAU4SUS
PAU6SUS	6	19.9	12.5	17.1	12	26.3	4.2	15.6	12.5	7.2	12	PAU6SUS
PAU8SUS	8	22.7	14.5	18.1	14	29.4	4.2	16.9	14.5	16.3	17	PAU8SUS
PAU10SUS	10	25.2	17.5	20.4	18	33.7	4.2	18.7	17.5	27.9	27	PAU10SUS
PAU12SUS	12	29.6	21	23.6	20	36.4	4.2	20.6	21	40	39	PAU12SUS

브랜치 엘보 PAX SUS



미터나사 타입

단위 : mm

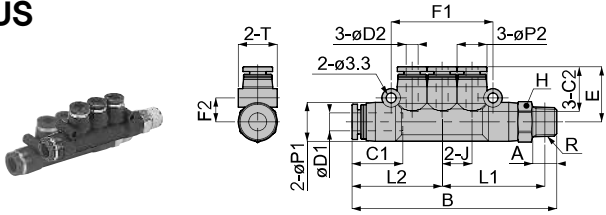
형식	튜브외경 øD	R	A	B	L	øP	튜브엔드 C	J	E	육각대변 H	ød	F	T	유효단면적 (mm ²)	질량 (g)	CAD 파일명	
PAX4-M5SUS	4	M5 × 0.8	3	21.7	23.7	10	15	11	22.8	10	3.2	14.3	10	2.2	11	PAX4-M5SUS	
PAX4-M6SUS		M6 × 1	4	22.7										2.5	12	PAX4-M6SUS	
PAX4-01SUS		R1/8	8	24.7										25.7	2.7	14	PAX4-01SUS
PAX4-02SUS		R1/4	11	27.7										26.7	2.5	23	PAX4-02SUS
PAX6-M5SUS	6	M5 × 0.8	3	25	28.3	12.5	17.1	12	26.3	12	4.2	15.6	12.5	2.2	17	PAX6-M5SUS	
PAX6-M6SUS		M6 × 1	4	26										6.4	17	PAX6-M6SUS	
PAX6-01SUS		R1/8	8	28										30.3	6.9	19	PAX6-01SUS
PAX6-02SUS		R1/4	11	31										31.2	6.6	26	PAX6-02SUS
PAX6-03SUS	R3/8	12	32.8	32.7	6.8	38	PAX6-03SUS										
PAX8-01SUS	8	R1/8	8	31	34.3	14.5	18.1	14	29.4	14	4.2	16.9	14.5	14.6	24	PAX8-01SUS	
PAX8-02SUS		R1/4	11	34	35.2									14.5	29	PAX8-02SUS	
PAX8-03SUS		R3/8	12	35.8	36.7									15	42	PAX8-03SUS	
PAX10-01SUS		R1/8	8	34	38.8									17	41	PAX10-01SUS	
PAX10-02SUS	10	R1/4	11	37	39.7	17.5	20.4	18	33.7	17	4.2	18.7	17.5	21.6	41	PAX10-01SUS	
PAX10-03SUS		R3/8	12	38	40.4									26.1	44	PAX10-02SUS	
PAX10-04SUS		R1/2	15	41	41.6									27.2	51	PAX10-03SUS	
PAX12-02SUS		R1/4	11	41.2	45.7									29.9	71	PAX10-04SUS	
PAX12-03SUS	12	R3/8	12	42.2	46.4	21	23.6	20	35.4	21	4.2	20.6	21	38.2	64	PAX12-02SUS	
PAX12-04SUS		R1/2	15	45.2	47.5									43.1	65	PAX12-03SUS	
														42.1	80	PAX12-04SUS	

* 관용테이퍼나사 타입의 L 치수는 나사 취부 후의 참고 치수입니다.

스테인스 피팅 · 미러피팅
바브 피팅
SUS303 바브 피팅
베이스지 피팅
폴리프로필렌 PP 피팅
케이컬 피팅
SUS316 원터치 피팅
SUS316 투터치 피팅
SUS304 원터치 피팅
SUS303 원터치 피팅
대형지 피팅
브라스 원터치 피팅
브라스 투터치 피팅
금속오일결 피팅
롱 피팅
스톡 피팅
공경 32mm· 34mm의 32mm
다웰로 로타리 볼록
메인 볼록
28로 정크산 볼록
캐피터
라이트 커링링
컬러 캡
제이퍼와 스테인스볼록
브레이크 스테인스볼록
스도 현보라
스도 현보라 대형
스도 현보라 대중형
스도 현보라 (SUS303)
스도 현보라 (PP)
스도 현보라 (브라스)
스톡 볼브 스테인스 타입
스톡 볼브 SUS316 타입
스톡 볼브 PP 타입
스톡 볼브 브라스 타입
금속헤기 볼브
금속헤기 볼브 미스쳐타입
스톡 볼브 ET
공경 외외스 볼브
스형 재질레이터
프레서 컨트롤러
프레서 게이지
체크 볼브
저장용압 체크 볼브

스테인드 피팅 · 미니 피팅
바브 피팅
SUS303 바브 피팅
불소수 피팅
플리브로폴렌 PP 피팅
케이싱 피팅
SUS316 원터치 피팅
SUS316 투터치 피팅
SUS304 원터치 피팅
SUS303 원터치 피팅
대형 피팅
브라스 원터치 피팅
브라스 투터치 피팅
금속브로폴렌 피팅
롱 피팅
스몰 피팅
라인 피팅, 2축 피팅, 3축 피팅
다축로 로라리 블록
메인 블록
2축로 장크션 블록
캐비티
라이프 캐비티
컬러 캡
계기 부착 스테인드 피팅
브레이크 스테인드 피팅
스테인드 피팅 (대형)
스테인드 피팅 (대형)
스테인드 피팅 (대형)
스테인드 피팅 (대형)
스테인드 피팅 (PP)
스테인드 피팅 (브라스)
스몰 볼브 스테인드 피팅
스몰 볼브 SUS316 피팅
스몰 볼브 PP 피팅
스몰 볼브 브라스 피팅
금속(케) 볼브
금속(케) 볼브 미니캐터입
스몰 볼브 ET
고경 오리피스 볼브
수형 레귤레이터
프레서 컨트롤러
프레서 개지
체크 밸브
저저압입 체크 밸브

브랜치 트리플 PKD SUS

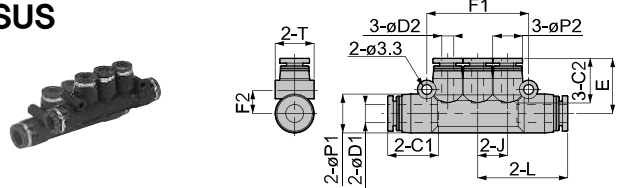


단위 : mm

형식	튜브외경 øD1	튜브외경 øD2	R	A	B	E	L1	L2	J	øP1	øP2	튜브엔드 C1	튜브엔드 C2	F1	F2	유기대변 H	T	유동면적 (mm ²)	질량 (g)	CAD 파일명
PKD6-4-01SUS	6	4	R1/8	8	68.5	18.5	34.3	30.2	10	13	10	17.1	15	34	8	12	13	5	23	PKD6-4-01SUS
PKD8-4-02SUS	8	4	R1/4	11	73.7	19.3	36.5	31.2	10	15	10	18.1	15	34	9.2	14	15	5.2	32	PKD8-4-02SUS
		6			80.7	21.4	40	34.7	12	13	17.1	40.2	9	9.6	35	PKD8-6-02SUS				
PKD10-8-03SUS	10	8	R3/8	12	93.2	23.7	46.7	40.2	14	17.5	15	20.9	18.1	46.2	10.5	17	17.5	19.1	57	PKD10-8-03SUS

* L1 치수는 나사 취부 후의 참고 치수입니다

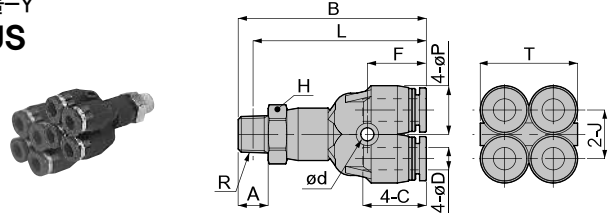
이경 트리플 PKG SUS



단위 : mm

형식	튜브외경 øD1	튜브외경 øD2	L	E	J	øP1	øP2	튜브엔드 C1	튜브엔드 C2	F1	F2	T	유동면적 (mm ²)	질량 (g)	CAD 파일명
PKG6-4SUS	6	4	30.2	18.5	10	13	10	17.1	15	34	8	13	5	16	PKG6-4SUS
PKG8-4SUS	8	4	31.2	19.3	10	15	10	18.1	15	34	9.2	15	6	19	PKG8-4SUS
		6	34.7	21.4	12				13	17.1	40.2		9	10.1	23
PKG10-6SUS	10	6	40.2	23.9	14	17.5	15	20.9	17.1	46.2	10.5	17.5	11.2	31	PKG10-6SUS
		8		23.7					18.1				19.1	33	PKG10-8SUS

브랜치 더블-Y PRX SUS

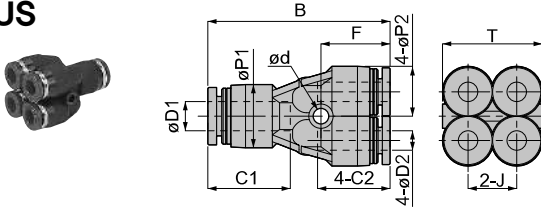


단위 : mm

형식	튜브외경 øD	R	A	B	L	øP	튜브엔드 C	J	유기대변 H	ød	F	T	유동면적 (mm ²)	질량 (g)	CAD 파일명
PRX4-01SUS	4	R1/8	8	45.8	41.8	10.5	15	10	12	3.2	14.3	20.5	1.5	21	PRX4-01SUS
PRX4-02SUS		R1/4	11	48.8	42.8				14				1.4	28	PRX4-02SUS
PRX6-01SUS	6	R1/8	8	50.4	46.4	13	17.1	13	14	3.5	15.9	26	9	28	PRX6-01SUS

* L1 치수는 나사 취부 후의 참고 치수입니다

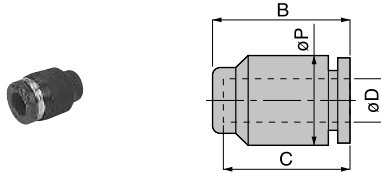
이경 더블-Y PRG SUS



단위 : mm

형 식	튜브외경 φD1	튜브외경 φD2	B	φP1	φP2	튜브엔드 C1	튜브엔드 C2	J	φd	F	T	유용단면적 (mm ²)	질량 (g)	CAD 파일명
PRG6-4SUS	6	4	37.7	13	10.5	17.1	15	10	3.2	14.3	20.5	1.5	14	PRG6-4SUS
PRG8-6SUS	8	6	42.1	14	13	18.2	17.1	13	3.5	15.9	26	8.2	21	PRG8-6SUS

튜브 캡 PPF SUS



단위 : mm

형 식	튜브외경 φD	B	φP	C	질량 (g)	CAD 파일명
PPF4SUS	4	16.5	10	15	2.4	PPF4SUS
PPF6SUS	6	18.6	12.5	17.1	3.2	PPF6SUS
PPF8SUS	8	19.9	14.5	18.4	4.6	PPF8SUS
PPF10SUS	10	22.5	17.5	20.9	7.6	PPF 10SUS
PPF12SUS	12	25.1	21	23.1	12	PPF12SUS

- 스테인드 피팅
- 이-피팅
- 바브 피팅
- SUS303
- 바브 피팅
- 불소수지피팅
- 폴리프로필렌
- PP 피팅
- 케이컬 피팅
- SUS316
- 원타치 피팅
- SUS316
- 투타치 피팅
- SUS304
- 원타치 피팅
- SUS303
- 원타치 피팅
- 대경치 피팅
- 브라스
- 원타치 피팅
- 브라스
- 투타치 피팅
- 금속윤활유
- 피팅
- 통 피팅
- 스톱 피팅
- 공압 316L
- 24800 316L
- 다발로
- 로타리 볼록
- 메인 볼록
- 28로
- 장크션 볼록
- 커넥터
- 라이트 커넥팅
- 컬러 캡
- 제이부착
- 스테인드볼러
- 브레이크
- 스테인드볼러
- 스테인드볼러
- 스테인드볼러
- (대경)
- 스테인드볼러
- (대경)
- 스테인드볼러
- (SUS303)
- 스테인드볼러
- (PP)
- 스테인드볼러
- (브라스)
- 스톱 볼브
- 스테인드 타입
- 스톱 볼브
- SUS316 타입
- 스톱 볼브
- PP 타입
- 스톱 볼브
- 브라스 타입
- 금속제기 볼브
- 금속제기 볼브
- 미나스커넥팅
- 스톱 볼브
- ET
- 공정 오리피스
- 볼브
- 스형
- 재용레이터
- 프레서
- 컨트롤러
- 프레서
- 개인지
- 체크 볼브
- 저전동압
- 체크 볼브

스테인드 피팅 · 미나 피팅
바브 피팅
SUS303 바브 피팅
불소수지 피팅
플리브로폴리머 PP 피팅
케미칼 피팅
SUS316 원타치 피팅
SUS316 투타치 피팅
SUS304 원타치 피팅
SUS303 원타치 피팅
대전방지 피팅
브라스 원타치 피팅
브라스 투타치 피팅
금형온도보존 피팅
롱 피팅
스톱 피팅
광면, 장면, 곡면, 평면
다화로 코팅된 볼록
매인 볼록
Z화로 경구산 볼록
카뷰터
라이프 커플링
컬러 캡
개지(부착 식)도 권출과
브레이크 식도 권출과
식도 권출과
식도 권출과 (대유량)
식도 권출과 (대유량)
식도 권출과 SUS303
식도 권출과 (PP)
식도 권출과 (브라스)
스로틀 밸브 스테인드 타입
스로틀 밸브 SUS316 타입
스로틀 밸브 PP 타입
스로틀 밸브 브라스 타입
금속(기) 밸브
금속(기) 밸브 미나스커터입
스로틀 밸브 ET
고정 오리피스 밸브
스형 레귤레이터
프레서 컨트롤러
프레서 개이지
체크 밸브
저장용압 체크 밸브