



배관기기 종합카탈로그

ONE TOUCH FITTING SUS303 TYPE SERIES 원터치 피팅 SUS303 타입 시리즈 INDEX

특징 및 장점	218
주문형식	219
사양	220
구조도	220
개별주의사항	220
표준제품 일람표	221
접속부위 착탈방법	222
치수도	223

스테인스 피팅 · 티 피팅
브라스 피팅
SUS303 브라스 피팅
불소수지 피팅
폴리프로필렌 PP 피팅
케미컬 피팅
SUS316 원터치 피팅
SUS316 투터치 피팅
SUS304 원터치 피팅
SUS303 원터치 피팅
대형 피팅
브라스 원터치 피팅
브라스 투터치 피팅
금속온도조절 피팅
롱 피팅
스텝 피팅
공압 25MPa· 245MPa 25MPa
다행로 로터리 볼록
메인 볼록
28호로 장크산 볼록
캐비티
라이트 카탈링
컬러 접
제이(부착 스테인스볼록)
브레이크 스테인스볼록
스테인스볼록
스테인스볼록 (대형)
스테인스볼록 (대형)
스테인스볼록 (SUS303)
스테인스볼록 (PP)
스테인스볼록 (브라스)
스스로 발브 스테인스 타입
스스로 발브 SUS316 타입
스스로 발브 PP 타입
스스로 발브 브라스 타입
금속(제) 발브
금속(제) 발브 미니(스캐터) 타입
스스로 발브 ET
고정 오리피스 발브
소형 재용(레이터)
프레서 컨트롤러
프레서 게이지
체크 발브
저저압 체크 발브

⚠ 주의 사용하기 전에 부록(前)-P.66의 「안전상의 주의」를 반드시 읽어 주십시오.

스테인드 피팅 · 미나 피팅
바브 피팅
SUS303 바브 피팅
불소수지 피팅
플리프로폴렌 PP 피팅
케미칼 피팅
SUS316 원터치 피팅
SUS316 투터치 피팅
SUS304 원터치 피팅
SUS303 원터치 피팅
대전방지 피팅
브라스 원터치 피팅
브라스 투터치 피팅
금속온도조절 피팅
롱 피팅
스통 피팅
광택 3종· 2색광택 2종
다화로 코팅의 블록
메인 블록
Z8로 코팅의 블록
카뷰터
라이프 캐스팅
컬러 캡
개기부착 스틱도전용피터
브레이크 스틱도전용피터
스틱도전용피터
스틱도전용피터 (여유량)
스틱도전용피터 (여유량)
스틱도전용피터 SUS303
스틱도전용피터 (PP)
스틱도전용피터 (브라스)
스스로 발브 스테인리스 타입
스스로 발브 SUS316 타입
스스로 발브 PP 타입
스스로 발브 브라스 타입
금속해기 발브
금속해기 발브 미니스커터입
스스로 발브 ET
고장 알리미스 발브
스형 재질메이커
프레스 컨트롤러
프레스 게이지
체크 발브
저장용 체크 발브

특수배관용 피팅 시리즈

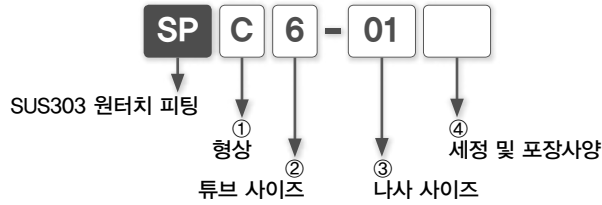
SUS303 피팅

내부식성 대응 전용 SUS303 상당 원터치 피팅 !

동계(銅系)
재질미사용

- 강도가 필요한 경우 또는 부식되기 쉬운 조건 내에서 최적입니다.
- 금속본체에는 SUS303 상당의 특수 스테인리스를 채용하였습니다.
- 자동차 등의 2차전지 라인에 사용이 적합한 피팅으로서 동계(銅系)재질 미사용의 제품입니다.
- 싼 고무 재질은 저농도오존 대응품으로서 HNBR를 채용하였습니다.

주문형식 (예)



① 형상

기호	형상	기호	형상	기호	형상	기호	형상
C	스트레이트	L	엘보	B	티 (T)	D	브랜치-T
X	브랜치-Y	VX	스리포트 엘보	AX	브랜치 엘보	KD	브랜치 트리플
RX	브랜치 더블-Y	U	유니언 스트레이트	G	이경 유니언 스트레이트	V	유니언 엘보
E	유니언-T	EG	이경 유니언-T	Y	유니언-Y	W	이경 유니언-Y
VU	스리포트 유니언	AU	유니언-A	KG	이경 트리플	RG	이경 더블-Y
M	패널 유니언	GJ	레듀서	PF	튜브 캡		

② 튜브 사이즈

튜브 사이즈	밀리 사이즈					
기호	4	6	8	10	12	16
사이즈	ø4	ø6	ø8	ø10	ø12	ø16

③ 나사 사이즈

나사 사이즈	미터나사			관용테이퍼나사			
기호	M5	M6	01	02	03	04	
사이즈	M5×0.8	M6×1	R1/8	R1/4	R3/8	R1/2	

※ ③의 내용이 튜브 사이즈인 경우가 있습니다. 이러한 경우에는 ②의 내용에 따라서 선택하여 주십시오.

④ 세정 및 포장사양

기호	무기입	UC
사양	클린룸 세정 없는 통상포장	클린룸 세정, 클린룸 포장

- SUS303 원터치 피팅
- SUS303 원터치 피팅
- SUS303 원터치 피팅
- 불소수지 피팅
- 폴리프로필렌 PP 피팅
- 케미컬 피팅
- SUS316 원터치 피팅
- SUS316 투터치 피팅
- SUS304 원터치 피팅
- SUS303 원터치 피팅
- SUS303 원터치 피팅
- 대경 피팅
- 브라스 원터치 피팅
- 브라스 투터치 피팅
- 금속계기 엘보 피팅
- 롱 피팅
- 스톡 피팅
- 관용 316L 316L 피팅
- 다중관 로터리 블록
- 메인 블록
- 28로 경크로스 블록
- 캐피터
- 라이트 캐피터
- 컬러 캡
- 제이퍼와 스티드캐피터
- 브레이크 스티드캐피터
- 스티드 캐피터
- 스티드 캐피터 (대경)
- 스티드 캐피터 (대경)
- 스티드 캐피터 (SUS303)
- 스티드 캐피터 (PP)
- 스티드 캐피터 (브라스)
- 스스로를 밸브 스티드 피팅
- 스스로를 밸브 SUS316 피팅
- 스스로를 밸브 PP 피팅
- 스스로를 밸브 브라스 피팅
- 금속계기 밸브
- 금속계기 밸브 미나스캐피터
- 스스로를 밸브 ET
- 고경 오리피스 밸브
- 스형 캐피터
- 프레서 컨트롤러
- 프레서 개이지
- 체크 밸브
- 저전동압 체크 밸브

스탠더드 피팅 · 피팅
버브 피팅
SUS303 버브 피팅
불소수 피팅
플리코폴리머 PP 피팅
케미칼 피팅
SUS316 원터치 피팅
SUS316 투터치 피팅
SUS304 원터치 피팅
SUS303 원터치 피팅
대전방지 피팅
브라스 원터치 피팅
브라스 투터치 피팅
금속온도조절 피팅
롱 피팅
스톱 피팅
원터치 피팅 · 스텐다드 피팅
다화로 코라리 블록
메인 블록
28호로 원터치 블록
캐피터
라이트 캐피팅
컬러 캡
개기부착 스테인레스 피팅
브레이크 스테인레스 피팅
스피드 컨트롤러
스피드 컨트롤러 (대용량)
스피드 컨트롤러 (PP)
스피드 컨트롤러 (브라스)
스로틀 밸브 스탠더드 타입
스로틀 밸브 SUS316 타입
스로틀 밸브 PP 타입
스로틀 밸브 브라스 타입
금속계기 본체
금속계기 밸브 미노스켓타입
스로틀 밸브 ET
고정 오리피스 밸브
스칭 레귤레이터
프래셔 컨트롤러
프레셔 게이지
체크 밸브
저압용 체크 밸브

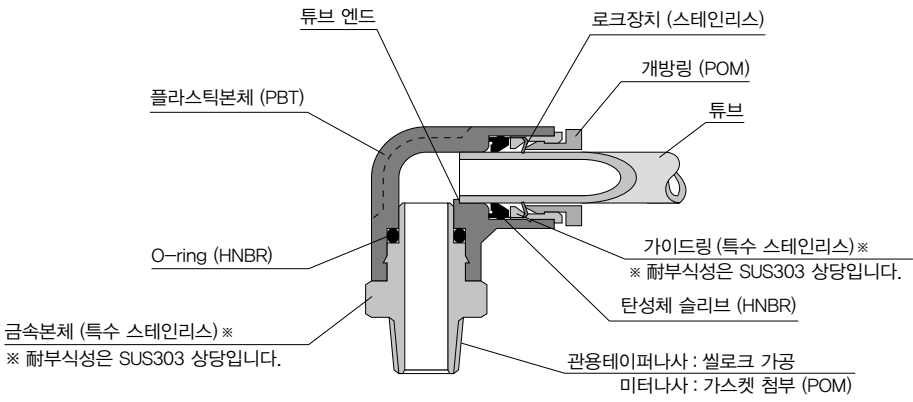
사양 (仕様)

사용유체	압축공기, 물(조건 有※)
최고사용압력	1.0MPa
사용진공압력	-100kPa
사용온도범위	0~60℃ (단, 동결 없을 것)

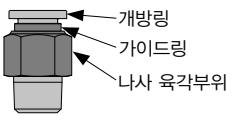
⚠ 경고

- ※ 사용유체가 물 또는 기타 약품 등일 경우에는 하기의 조건을 반드시 엄수하여 주십시오.
1. 물 또는 액체를 사용할 때에는 서지압력을 최고사용압력 이하로 설정해서 사용하여 주십시오.
 2. 물 또는 액체를 사용할 때에는 반드시 인서트링을 끼워서 사용하여 주십시오.

구조도 [엘보(Elbow) : 제품명 → SPL 타입의 경우]



● SUS304 피팅과 SUS303 피팅 및 스탠더드 피팅의 식별방법은 아래의 표와 같습니다.



식별방법	SUS304 피팅	SUS303 피팅	스탠더드 피팅
가이드링 V홈	있음	없음	있음
나사본체 육각부위 평홈	있음	없음	없음
개방링 색상	균청색	균청색	흑색

개별주의사항

사용하기 전에 반드시 읽어 주십시오. 「안전상의 주의」에 대해서는 부록(前)-P.66을, 「수축제품의 공통주의사항」에 대해서는 부록(前)-P.68을, 「피팅 시리즈의 공통주의사항」에 대해서는 부록(前)-P.71을 참고하여 주십시오.

경 고

1. 사용유체가 약품일 경우에는 사용할 수 없습니다. 약품을 사용할 경우에는 SUS316 피팅을 사용하여 주십시오.
2. 부식되기 쉬운 조건 내에서 사용할 때에는 반드시 문의하여 주십시오. 조건에 따라서 피팅 본체 파손 및 튜브의 빠짐, 누설(漏泄)의 원인이 될 위험성이 있습니다.

표준제품 일람표

나사 ⇄ 튜브의 접속

형 상	수록 페이지	나사 사이즈	튜브외경							
			4	6	8	10	12	16		
SPC 스트레이트	223	M5 × 0.8 M6 × 1 R1/8 R1/4 R3/8 R1/2	●	●						
SPL 엘보	224	M5 × 0.8 M6 × 1 R1/8 R1/4 R3/8 R1/2	●	●		●	●			
SPB 티(T)	225	M5 × 0.8 M6 × 1 R1/8 R1/4 R3/8 R1/2	●	●						
SPD 브랜치-T	226	M5 × 0.8 M6 × 1 R1/8 R1/4 R3/8 R1/2	●	●			●	●		

형 상	수록 페이지	나사 사이즈	튜브외경							
			4	6	8	10	12	16		
SPX 브랜치-Y	228	M5 × 0.8 M6 × 1 R1/8 R1/4 R3/8 R1/2	●	●						
SPVX 스리포트 엘보	229	M5 × 0.8 M6 × 1 R1/8 R1/4 R3/8 R1/2	●	●		●	●			
SPAX 브랜치 엘보	231	M5 × 0.8 M6 × 1 R1/8 R1/4 R3/8 R1/2	●	●						
SPRX 브랜치 더블-Y	232	R1/8 R1/4	●	●						

형 상	수록 페이지	나사 사이즈	튜브외경			나사 사이즈-1
			4	6	8	
SPKD 브랜치 트리플	231	R1/8 R1/4 R3/8	●			6 8 10

튜브 ⇄ 튜브의 접속 (동일 사이즈)

형 상	수록 페이지	튜브외경-2					
		4	6	8	10	12	16
SPU 유니언 스트레이트	223	●	●	●	●	●	●
SPV 유니언 엘보	225	●	●	●	●	●	●
SPF 유니언-T	227	●	●	●	●	●	●
SPY 유니언-Y	228	●	●	●	●	●	●

형 상	수록 페이지	튜브외경-2					
		4	6	8	10	12	16
SPVU 스리포트 유니언	230	●	●	●	●	●	●
SPAU 유니언-A	230	●	●	●	●	●	●
SPFM 패널 유니언	233	●	●	●	●	●	●

튜브 ⇄ 튜브의 접속 (이경 사이즈)

형 상	수록 페이지	튜브 외경-1	튜브외경-2						
			4	6	8	10	12		
SPG 이경 유니언 스트레이트	224	6 8 10 12 16	●		●				
SPGE 이경 유니언-T	227	6 8 10 12	●		●				
SPRE 이경 더블-Y	232	6 8	●		●				

형 상	수록 페이지	튜브 외경-1	튜브외경-2						
			4	6	8	10	12		
SPW 이경 유니언-Y	229	6 8 10 12	●		●				
SPKG 이경 트리플	232	6 8 10	●		●				

튜브 ⇄ 피팅의 접속

형 상	수록 페이지	직용피팅 사이즈	튜브외경				
			4	6	8	10	
SPGJ 리듀서	233	4 6 8 10 12		●			

플러그

형 상	수록 페이지	튜브외경				
		4	6	8	10	12
SPPG 튜브 캡	233	●	●	●	●	●

스테인드 피팅 · 이경 피팅
바브 피팅
SUS303 바브 피팅
베이스 피팅
플로팅 피팅 PP 피팅
케이싱 피팅
SUS316 원터치 피팅
SUS316 투터치 피팅
SUS304 원터치 피팅
SUS303 원터치 피팅
대경 피팅
브라스 원터치 피팅
브라스 투터치 피팅
금형유도조절 피팅
롱 피팅
스톱 피팅
경량 316L · 316L 316
대경로 로터리 블록
메인 블록
23로 크로스 블록
캐피터
라이트 컷팅
컬러 캡
제이부착 스테인드플러그
브래킷 스테인드플러그
스드 현탁
스드 현탁 대경
스드 현탁 대경
스드 현탁 (SUS303)
스드 현탁 (PP)
스드 현탁 (브라스)
스로틀 밸브 스테인드 타입
스로틀 밸브 SUS316 타입
스로틀 밸브 PP 타입
스로틀 밸브 브라스 타입
금형기 밸브
금형기 밸브 미상착타입
스로틀 밸브 ET
고경 오리피스 밸브
시험 재용레이더
프레서 컨트롤러
프레서 개인지
체크 밸브
자전동압 체크 밸브

스퍼너드 피팅 · 미나 피팅
바브 피팅
SUS303 바브 피팅
불소수지 피팅
플리모폴리머 PP 피팅
케미칼 피팅
SUS316 원터치 피팅
SUS316 투터치 피팅
SUS304 원터치 피팅
SUS303 원터치 피팅
대형 피팅
브라스 원터치 피팅
브라스 투터치 피팅
금속온도조절 피팅
롱 피팅
스텝 피팅
관경 3인치· 2인치 이하 전용
다화로 코팅 피팅
메인 블록
2호로 전용 블록
캐비티
라이트 캐비티
컬러 캡
계기 부착 스퍼너드 피팅
브레이크 스퍼너드 피팅
스퍼너드 피팅
스퍼너드 피팅 (대유량)
스퍼너드 피팅 (대유량)
스퍼너드 피팅 (SUS303)
스퍼너드 피팅 (PP)
스퍼너드 피팅 (브라스)
스스로 발브 스퍼너드 타입
스스로 발브 SUS316 타입
스스로 발브 PP 타입
스스로 발브 브라스 타입
금속(기) 발브
금속(기) 발브 미니스켓 타입
스스로 발브 ET
고정 오리피스 발브
스칭 패널 레이어
프레서 컨트롤러
프레서 게이지
체크 밸브
저장용인 체크 밸브

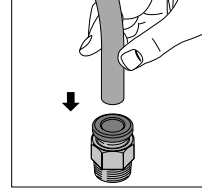
접속부위 착탈방법

1. 튜브의 착탈방법

① 튜브의 장착

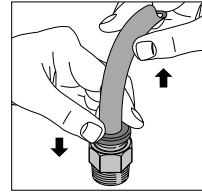
튜브를 SUS 303 원터치 피팅에 장착시킬 때에는 튜브를 튜브 엔드까지 피팅에 밀어 넣으면 로크장치가 고정되며 탄성체 슬리브가 튜브의 외주면(外周面)을 감싸주게(Sealing) 됩니다.

튜브를 장착할 때에는 피팅의 공통주의사항 「2. 튜브 장착시의 주의」의 내용을 참고해서 장착시켜 주십시오.



② 튜브의 분리

튜브를 피팅에서 빼낼 경우에는 개방링을 누르면 로크장치가 열리며 튜브가 빠집니다. 튜브를 피팅에서 빼낼 때에는 반드시 압축공기를 차단한 후에 빼내십시오.

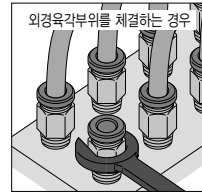


2. 나사의 체결방법

① 나사의 체결

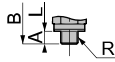
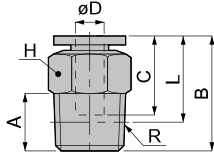
나사를 조일 때에는 외경육각부위를 스퍼너 등의 공구를 이용하여 조여 주십시오. (상세내용은 본문을 참고하여 주십시오.)

또한, 나사를 조일 때에는 피팅의 공통주의사항 「4. 본체 취부상의 주의」의 권장조임토크 및 씰로크 색상과 가스켓 재질을 참조해서 조여 주십시오.

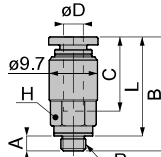


치수도 (mm)

스트레이트 SPC



미터나사 타입



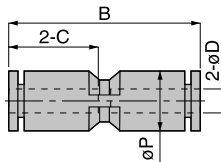
SPC4-M50

단위 : mm

형식	튜브외경 øD	R	A	B	L	튜브엔드 C	육각대변 H	유효단면적 (mm ²)	질량 (g)	CAD 파일명	
SPC4-M5	4	M5×0.8	3.2	20	16.8	14.9	10	1.9	5.6	SPC4-M5	
SPC4-M50				22.9	19.7		8		5.9	SPC4-M50	
SPC4-M6		M6×1	4	21	17		10	6.2	5.7	SPC4-M6	
SPC4-01		R1/8	8				5.3	7.5	SPC4-01		
SPC4-02		R1/4	11	15	14	5.3	15	SPC4-02			
SPC6-M5	6	M5×0.8	3.2	22.1	18.9	17	12	1.9	8.1	SPC6-M5	
SPC6-M6				4	23.1		19.1		12	6.2	8.6
SPC6-01		R1/8	8	22.6	18.6		14	12.5	8.3	16	SPC6-01
SPC6-02		R1/4	11	24.6	18.5						25
SPC6-03		R3/8	12	23.6	17.2	17	25	SPC6-03			
SPC8-01	8	R1/8	8	27.9	23.9	18.2	14	20	14	SPC8-01	
SPC8-02		R1/4	11	26.6	20.6				21	SPC8-02	
SPC8-03		R3/8	12	23.9	17.6				21	SPC8-03	
SPC10-01	10	R1/8	8	30.3	26.3	20.7	17	35	22.9	21	SPC10-01
SPC10-02		R1/4	11	29.8	23.8				19	SPC10-02	
SPC10-03		R3/8	12	29.3	23				24	SPC10-03	
SPC10-04		R1/2	15	30.3	22.1				21	46	SPC10-04
SPC12-02	12	R1/4	11	35.9	29.9	23.3	21	59	35	40	SPC12-02
SPC12-03		R3/8	12	31.9	25.6				32	SPC12-03	
SPC12-04		R1/2	15	33.9	25.7				45	SPC12-04	
SPC16-03	16	R3/8	12	39.3	33	24.8	24	83.3	54	SPC16-03	
SPC16-04		R1/2	15	41.3	33.1				61	SPC16-04	

* 관용테이퍼나사 타입의 L 치수는 나사 취부 후의 참고 치수입니다.

유니언 스트레이트 SPU



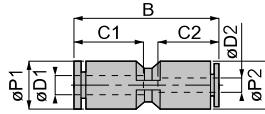
단위 : mm

형식	튜브외경 øD	B	øP	튜브엔드 C	유효단면적 (mm ²)	질량 (g)	CAD 파일명
SPU4	4	30.8	10	14.9	5.3	4.4	SPU4
SPU6	6	34.9	12.5	17	12.5	6.2	SPU6
SPU8	8	37.8	14.5	18.1	20	8.8	SPU8
SPU10	10	43.4	17.5	20.2	35	15	SPU10
SPU12	12	47.8	21	23.4	59	21	SPU12
SPU16	16	49.4	25	24.1	147.6	24	SPU16

스테인스 피팅
· 미피팅
버브 피팅
SUS303
버브 피팅
불소수지 피팅
폴리프로필렌
PP 피팅
케미컬 피팅
SUS316
완타치 피팅
SUS316
투타치 피팅
SUS304
완타치 피팅
SUS303
완타치 피팅
대형 피팅
브라스
완타치 피팅
브라스
투타치 피팅
금속연속조절
피팅
롱 피팅
스텝 피팅
공경 32mm·
34mm의 32mm
다발로
로라리 블록
메인 블록
2개로
정크선 블록
커넥터
라이트 커넥팅
컬러 접
제이퍼블
스테인스블록
브래인
스테인스블록
스테인스블록
스테인스블록
(대형)
스테인스블록
(대형)
스테인스블록
(SUS303)
스테인스블록
(PP)
스테인스블록
(브라스)
스테인스블록
스테인스 타입
스테인스블록
SUS316 타입
스테인스블록
PP 타입
스테인스블록
브라스 타입
금속제거 블럭
금속제거 블럭
미스캐치 타입
스테인스블록
ET
공경 외피스
블럭
스텝
제이퍼블
프레서
컨트롤러
프레서
제이퍼블
체크 블럭
저장용
체크 블럭

스테인드 피팅
· 미피팅
바브 피팅
SUS303
바브 피팅
불소수지 피팅
플리모로합금
PP 피팅
케미칼 피팅
SUS316
원터치 피팅
SUS316
투터치 피팅
SUS304
원터치 피팅
SUS303
원터치 피팅
대연지 피팅
브라스
원터치 피팅
브라스
투터치 피팅
금속연조합
피팅
롱 피팅
스텝 피팅
리모 컨트롤
다회로
코드리 블록
메인 블록
2회로
장르신 블록
카뷰터
라이프 케블링
컬러 캡
계기부착
색도변환피
브레이크
색도변환피
색도 변환
색도 변환
색도 변환
(유리)
색도 변환
(유리)
색도 변환
(SUS303)
색도 변환
(PP)
색도 변환
(브라스)
스스로 발브
스테인드 타입
스스로 발브
(SUS316 타입)
스스로 발브
PP 타입
스스로 발브
브라스 타입
금속(기) 발브
금속(기) 발브
미나스켓타입
스스로 발브
ET
고정 오픈스
발브
소형
레귤레이터
프레서
컨트롤러
SPL16-03
프레서
개이지
체크 밸브
저장용압
체크 밸브

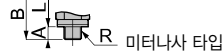
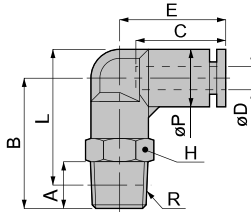
이경 유니언 스트레이트 SPG



단위 : mm

형 식	튜브외경 øD	튜브외경 øD2	B	øP1	øP2	튜브엔드 C1	튜브엔드 C2	유효단면적 (mm ²)	질량 (g)	CAD 파일명
SPG6-4	6	4	34.4	12.5	12.5	17	14.9	5.3	6	SPG6-4
SPG8-6	8	6	37.9	14.5	14.5	18.1	17	12.5	8.3	SPG8-6
SPG10-8	10	8	43.1	17.5	17.5	20.2	18.4	20	14	SPG10-8
SPG12-10	12	10	47.6	21	21	23.4	20.2	35	20	SPG12-10
SPG16-12	16	12	49.5	25	25	24.1	23.4	88.6	26	SPG16-12

엘보 SPL

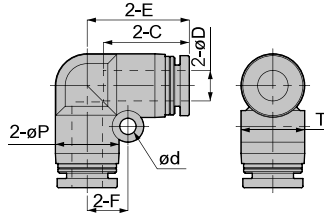


단위 : mm

형 식	튜브외경 øD	R	A	B	L	øP	튜브엔드 C	E	육각대변 H	유효단면적 (mm ²)	질량 (g)	CAD 파일명
SPL4-M5	4	M5×0.8	3.2	20.3	22.1	10	14.9	18	10	1.5	7.3	SPL4-M5
SPL4-M6		M6×1	4	21.3	22.3					7.6	SPL4-M6	
SPL4-01		R1/8	8	23.3	24.3					4.2	10	SPL4-01
SPL4-02		R1/4	11	26.3	25.3					19	SPL4-02	
SPL6-M5	6	M5×0.8	3.2	22	25.1	12.5	16.8	19.8	12	1.5	11	SPL6-M5
SPL6-M6		M6×1	4	23	25.3					6.1	12	SPL6-M6
SPL6-01		R1/8	8	25	27.3					13	SPL6-01	
SPL6-02		R1/4	11	28	28.2					20	SPL6-02	
SPL6-03		R3/8	12	29.8	29.7					32	SPL6-03	
SPL8-01		R1/8	8	28	31.3					14.5	18.1	22.7
SPL8-02	R1/4	11	31	32.2	22	SPL8-02						
SPL8-03	R3/8	12	32.8	33.7	34	SPL8-03						
SPL10-01	10	R1/8	8	33	37.8	17.5	20.2	26.2	17	22.4	29	SPL10-01
SPL10-02		R1/4	11	36	38.7					31	SPL10-02	
SPL10-03		R3/8	12	37	39.4					30	39	SPL10-03
SPL10-04		R1/2	15	40	40.6					59	SPL10-04	
SPL12-02	12	R1/4	11	38	42.5	21	23.4	29.4	21	30	47	SPL12-02
SPL12-03		R3/8	12	39	43.2					47	48	SPL12-03
SPL12-04		R1/2	15	42	44.3					63	SPL12-04	
SPL16-03	16	R3/8	11	47	53.2	25	24.1	33.1	22	80.2	70	SPL16-03
SPL16-04		R1/2	15	51	55.3					93.3	74	SPL16-04

* 관용테이퍼나사 타입의 L 치수는 나사 취부 후의 참고 치수입니다.

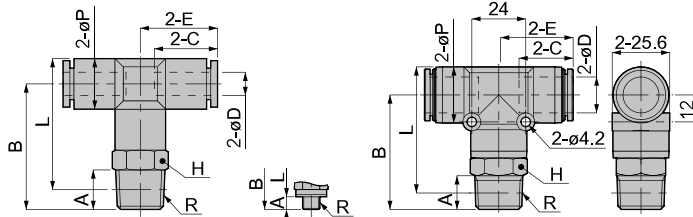
유니언 엘보 SPV



단위 : mm

형식	튜브외경 øD	øP	튜브엔드 C	E	ød	F	T	유효단면적 (mm ²)	질량 (g)	CAD 파일명
SPV4	4	10	14.9	16.9	3.2	6.5	10	4.2	4.7	SPV4
SPV6	6	12.5	16.9	20.1	3.2	8	12.5	10	6.9	SPV6
SPV8	8	15	18.1	22.4	4.2	10	15.6	16.5	11	SPV8
SPV10	10	17.5	20.7	26.2	4.2	12	18.2	30	16	SPV10
SPV12	12	21	23.4	29.4	4.2	14	21.7	47	24	SPV12
SPV16	16	25	24.1	33.1	4.2	12	25.6	91.6	29	SPV16

티 (T) SPB



미터나사 타입

ø16mm 타입

단위 : mm

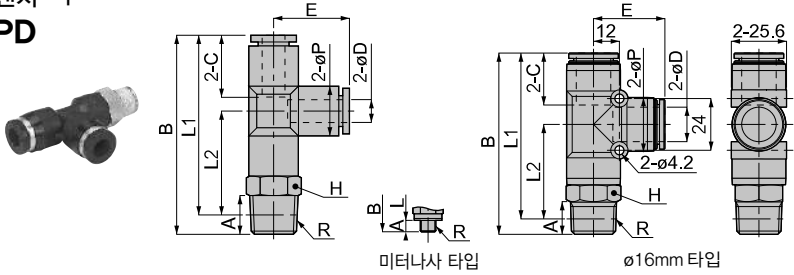
형식	튜브외경 øD	R	A	B	L	øP	튜브엔드 C	E	육각대변 H	유효단면적 (mm ²)	질량 (g)	CAD 파일명		
SPB4-M5	4	M5×0.8	3.2	20.2	22	10	14.9	16.9	10	1.5	9.4	SPB4-M5		
SPB4-M6		M6×1	4	21.2	22.2							9.7	SPB4-M6	
SPB4-01		R1/8	8	23.2	24.2					4.1	13	SPB4-01		
SPB4-02		R1/4	11	26.2	25.2							21	SPB4-02	
SPB6-M5	6	M5×0.8	3.2	23	26.3	13	17	20.15	12	1.5	15	SPB6-M5		
SPB6-M6		M6×1	4	24	26.5							6.8	SPB6-M6	
SPB6-01		R1/8	8	26	28.5					10	24	SPB6-01		
SPB6-02		R1/4	11	29	29.5							27	SPB6-02	
SPB6-03	R3/8	12	30.8	31	17	36	SPB6-03							
SPB8-01	8	R1/8	8	26.3	29.8	15	18.4	22.4	14	16.5	21	SPB8-01		
SPB8-02		R1/4	11	29.3	30.8							26	SPB8-02	
SPB8-03		R3/8	12	31.1	32.3							38	SPB8-03	
SPB10-01	10	R1/8	8	33	37.8	17.5	20.2	25.2	17	23.2	36	SPB10-01		
SPB10-02		R1/4	11	36	38.7							38	SPB10-02	
SPB10-03		R3/8	12	37	39.4				30	46	SPB10-03			
SPB10-04		R1/2	15	40	40.6						65	SPB10-04		
SPB12-02	12	R1/4	11	38	42.5	21	22.9	28.4	21	30	56	SPB12-02		
SPB12-03		R3/8	12	39	43.2							47	58	SPB12-03
SPB12-04		R1/2	15	42	44.3									73
SPB16-03	16	R3/8	11	47	53.2	25	24.1	33.1	22	80.1	84	SPB16-03		
SPB16-04		R1/2	15	51	55.3							90.8	88	SPB16-04

* 관용테이퍼나사 타입의 L 치수는 나사 취부 후의 참고 치수입니다.

스테인드 피팅 · 미피팅
바브 피팅
SUS303 바브 피팅
복소수지 피팅
폴리프로필렌 PP 피팅
케이컬 피팅
SUS316 원터치 피팅
SUS316 투터치 피팅
SUS304 원터치 피팅
SUS303 원터치 피팅
대경치 피팅
브라스 원터치 피팅
브라스 투터치 피팅
금속연속조절 피팅
롱 피팅
스톱 피팅
공경 32mm· 34mm의 32mm
다행로 로터리 블록
메인 블록
28mm 정크산 블록
캐비티
라이트 캐탈링
컬러 캡
제거부착 스테인드블록
브래킷 스테인드블록
스톱 블록
스톱 원터치 대경
스톱 원터치 대경
스톱 원터치 (SUS303)
스톱 원터치 (PP)
스톱 원터치 (브라스)
스톱용 밸브 스테인드 타입
스톱용 밸브 SUS316 타입
스톱용 밸브 PP 타입
스톱용 밸브 브라스 타입
금속계 밸브
금속계 밸브 미나스차터입
스톱용 밸브 ET
공경 20mm· 25mm
소형 재용레이터
프레서 컨트롤러
프레서 개입지
체크 밸브
저전동압 체크 밸브

스테인드 피팅 · 미나타입
바브 피팅
SUS303 바브 피팅
불소수 피팅
플리모폴리머 PP 피팅
케미칼 피팅
SUS316 원터치 피팅
SUS316 투터치 피팅
SUS304 원터치 피팅
SUS303 원터치 피팅
대연형 피팅
브라스 원터치 피팅
브라스 투터치 피팅
금속용 오일 피팅
통 피팅
스톱 피팅
다중 연결 · 스테인리스 · 스테인리스
다중 로타리 블록
메인 블록
2회로 원터치 블록
카뷰터
라이프 캐핑
컬러 캡
개이퍼 · 스테인리스
브레이크 · 스테인리스
스테인스 · 스테인리스
스테인스 · 스테인리스 · 대연형
스테인스 · 스테인리스 · 대연형
스테인스 · 스테인리스 · SUS303
스테인스 · 스테인리스 · PP
스테인스 · 스테인리스 · 브라스
스테인스 · 스테인리스 · SUS316
스테인스 · 스테인리스 · PP
스테인스 · 스테인리스 · 브라스
금속(기) 볼브
금속(기) 볼브 · 미나스커터입
스테인스 · ET
고강 · 인티스 · 볼브
스테인 · 스테인리스
프레서 · 인도플러
프레서 · 개이지
체크 볼브
저저압 · 체크 볼브

브랜치- T SPD

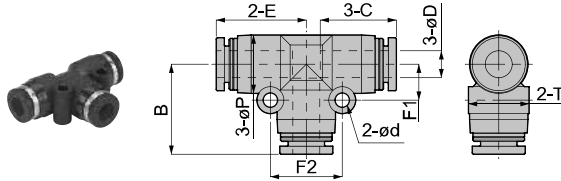


단위 : mm

모델 식	튜브외경 øD	R	A	B	L1	L2	øP	튜브엔드 C	E	육각대면 H	유용단면적 (mm ²)	질량 (g)	CAD 파일명
SPD4-M5	4	M5 × 0.8	3.2	37.1	33.9	17	10	14.9	16.9	10	1.9	9.4	SPD4-M5
SPD4-M6		M6 × 1	4	38.1	34.1	17.2							5.3
SPD4-01		R1/8	8	40.1	36.1	19.2					21	SPD4-01	
SPD4-02		R1/4	11	43.1	37.1	20.2							SPD4-02
SPD6-M5	6	M5 × 0.8	3.2	43.2	40	19.8	13	17	20.1	12	1.9	15	SPD6-M5
SPD6-M6		M6 × 1	4	44.2	40.2	20							6.4
SPD6-01		R1/8	8	46.2	42.2	22				14	12.5	24	
SPD6-02		R1/4	11	49.2	43.1	23							17
SPD6-03	R3/8	12	51	44.6	24.5	17	35	SPD6-03					
SPD8-01	8	R1/8	8	50.4	46.4	24.2	15	18.1	22.2	14	20	21	SPD8-01
SPD8-02		R1/4	11	53.4	47.4	25.2							27
SPD8-03		R3/8	12	55.2	48.9	26.7					17	38	
SPD10-01		10	R1/8	8	58.2	54.2					29	17.5	20.2
SPD10-02	R1/4		11	61.2	55.2	30	35	46	SPD10-02				
SPD10-03	R3/8		12	62.2	55.9	30.7			21	65	SPD10-03		
SPD10-04	R1/2		15	65.2	57	31.8	35	57			SPD10-04		
SPD12-02	12	R1/4	11	66.6	60.6	32.2	21	22.9	28.2	21	59	58	SPD12-02
SPD12-03		R3/8	12	67.6	61.3	32.9							72
SPD12-04		R1/2	15	70.6	62.4	34				79.5	84	SPD12-04	
SPD16-03		R3/8	11	80.1	73.8	40.7						25	24.1
SPD16-04	R1/2	15	84.1	75.9	42.8	SPD16-04							

* 관용테이퍼나사 타입의 L1, L2 치수는 나사 취부 후의 참고 치수입니다.

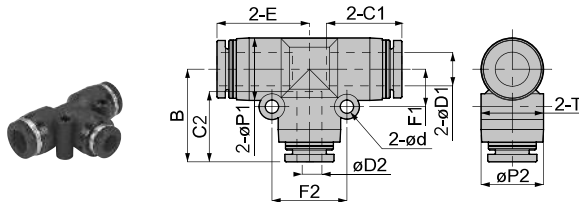
유니언- T SPE



단위 : mm

형 식	튜브외경 øD	øP	튜브엔드 C	E	ød	F1	F2	B	T	유효단면적 (mm ²)	질량 (g)	CAD 파일명
SPE4	4	10	14.9	16.9	3.2	6.5	13	16.9	10	5.3	7.1	SPE4
SPE6	6	13	17	20.05	3.2	8	16	20.1	13.5	12.5	11	SPE6
SPE8	8	15	18.1	22.2	3.2	9	18	22.2	15	20	15	SPE8
SPE10	10	17.5	19.6	25.2	4.2	12	24	25.2	17.5	35	24	SPE10
SPE12	12	21	22.9	28.4	4.2	14	28	28.2	21.7	59	34	SPE12
SPE16	16	25	24.1	33.1	4.2	12	24	33.1	25.6	89.8	41	SPE16

이경 유니언- T SPEG



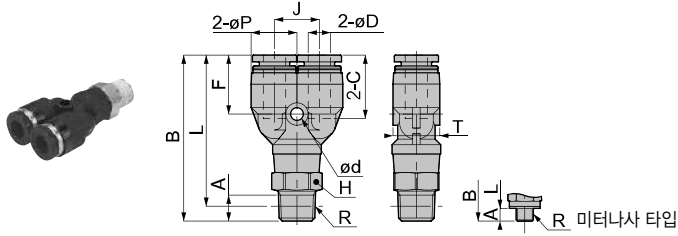
단위 : mm

형 식	튜브외경 øD1	튜브외경 øD2	øP1	øP2	튜브엔드 C1	튜브엔드 C2	E	ød	F1	F2	B	T	유효단면적 (mm ²)	질량 (g)	CAD 파일명
SPEG6-4	6	4	13	13	17	14.9	20.05	3.2	8	16	19.5	13.5	4.1	11	SPEG6-4
SPEG8-6	8	6	14.5	12.5	18.1	17	22.2	3.2	9	18	22.3	15.1	9.5	15	SPEG8-6
SPEG10-8	10	8	17.5	14.5	20.2	18.1	25.2	4.2	12	24	24.9	18.2	18.5	23	SPEG10-8
SPEG12-10	12	10	21	17.5	23.4	20.2	28.4	4.2	14	28	28	21.7	29.5	33	SPEG12-10

스테인스 피팅 · 미 피팅
바브 피팅
SUS303 바브 피팅
베이스 피팅
폴리프로필렌 PP 피팅
케이컬 피팅
SUS316 원타치 피팅
SUS316 투타치 피팅
SUS304 원타치 피팅
SUS303 원타치 피팅
대경치 피팅
브라스 원타치 피팅
브라스 투타치 피팅
금속오조절 피팅
롱 피팅
스톡 피팅
공압 32호· 34호의 스톱트
다중로 로타리 블록
메인 블록
2로로 장크산 블록
캐비티
라이트 캐블링
컬러 접
제어 피팅 스테인스 피팅
브레인 스테인스 피팅
스테인스 피팅
스테인스 피팅 (대경)
스테인스 피팅 (대경)
스테인스 피팅 (SUS303)
스테인스 피팅 (PP)
스테인스 피팅 (브라스)
스톡 밸브 스테인스 피팅
스톡 밸브 SUS316 피팅
스톡 밸브 PP 피팅
스톡 밸브 브라스 피팅
금속기 밸브
금속기 밸브 미스캐터링
스톡 밸브 ET
공정 오리피스 밸브
스형 재용레이터
프레서 컨트롤러
프레서 개인지
체크 밸브
저전동압 체크 밸브

스테인드 피팅 · 미터 타입
바브 피팅
SUS303 바브 피팅
불소수 피팅
플리프로폴렌 PP 피팅
케미칼 피팅
SUS316 원터치 피팅
SUS316 투터치 피팅
SUS304 원터치 피팅
SUS303 원터치 피팅

브랜치- Y SPX

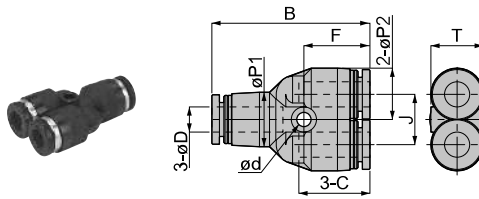


단위 : mm

형식	튜브외경 øD	R	A	B	L	øP	튜브엔드 C	J	ød	F	T	유압대면 H	유출단면적 (mm ²)	질량 (g)	CAD 파일명
SPX4-M5	4	M5 × 0.8	3.2	37.6	34.4	10	14.9	11	3.4	14.1	10	10	1.5	9.9	SPX4-M5
SPX4-M6		M6 × 1	4	38.6	34.6								3.3	11	SPX4-M6
SPX4-01		R1/8	8	40.6	36.6								4.2	13	SPX4-01
SPX4-02		R1/4	11	43.6	37.6								14	4.2	21
SPX6-M5	6	M5 × 0.8	3.2	41.4	38.2	12.5	17	12	3.4	15.8	12.5	12	1.5	15	SPX6-M5
SPX6-M6		M6 × 1	4	42.4	38.4								6.5	15	SPX6-M6
SPX6-01		R1/8	8	44.4	40.4								17	17	SPX6-01
SPX6-02		R1/4	11	47.4	41.3								14	10	24
SPX6-03	R3/8	12	49.2	42.8	17	36	SPX6-03								
SPX8-01	8	R1/8	8	48.7	44.7	14.5	18.1	14	3.4	17.2	14.5	14	22	22	SPX8-01
SPX8-02		R1/4	11	51.7	45.7								16.5	27	SPX8-02
SPX8-03		R3/8	12	53.5	47.2								17	39	SPX8-03
SPX10-01	10	R1/8	8	55.3	51.3	18	20.7	18	4.5	19.5	18	17	22.1	38	SPX10-01
SPX10-02		R1/4	11	58.3	52.3								40	SPX10-02	
SPX10-03		R3/8	12	59.3	53								30	48	SPX10-03
SPX10-04		R1/2	15	62.3	54.1								21	67	SPX10-04
SPX12-02	12	R1/4	11	63.5	57.5	21	23.4	20	4.2	22.2	21	21	37	59	SPX12-02
SPX12-03		R3/8	12	64.5	58.2								61	SPX12-03	
SPX12-04		R1/2	15	67.5	59.3								75	SPX12-04	
SPX16-03	16	R3/8	11	76.1	69.8	25	24.1	24	4.5	22.1	25	22	54.5	84	SPX16-03
SPX16-04		R1/2	15	80.1	71.9								59	88	SPX16-04

* 관용테이퍼나사 타입의 L 치수는 나사 취부 후의 참고 치수입니다.

유니언- Y SPY

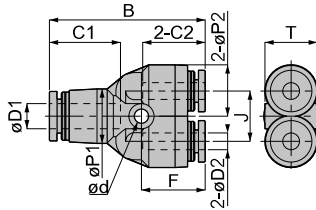


단위 : mm

형식	튜브외경 øD	B	øP1	øP2	튜브엔드 C	J	ød	F	T	유출단면적 (mm ²)	질량 (g)	CAD 파일명
SPY4	4	32.8	10	10	14.9	11	3.4	14.1	10	4.2	7.6	SPY4
SPY6	6	37.7	13	12.5	17	12	3.4	15.8	12.5	10	10	SPY6
SPY8	8	42.4	15	14.5	18.1	14	3.4	17.2	14.5	16.5	15	SPY8
SPY10	10	48.4	18	18	20.7	18	4.5	19.5	18	27	25	SPY10
SPY12	12	54.8	21.5	21	23.4	20	4.2	22.2	21	38	35	SPY12
SPY16	16	62.2	25	25	24.1	24	4.5	22.1	25	56.5	42	SPY16

대형 피팅
브라스 원터치 피팅
브라스 투터치 피팅
금속계조절 피팅
통 피팅
스통 피팅
관용 테이퍼· 스테인드 타입
다화로 코팅 피팅
메인 블록
28호로 원터치 블록
카뷰터
라이프 카뷰터
컬러 캡
계기부착 스테인드 블록
브레이크 스테인드 블록
스테인드 블록 (대용량)
스테인드 블록 (대용량)
스테인드 블록 (SUS303)
스테인드 블록 (PP)
스테인드 블록 (브라스)
스스로 열반 스테인드 타입
스스로 열반 SUS316 타입
스스로 열반 PP 타입
스스로 열반 브라스 타입
금속계기 본
금속계기 본 미터나사 타입
스스로 열반 ET
고정 오리피스 열반
수형 대용량 피팅
프레서 컨트롤러
프레서 게이지
체크 밸브
저장용압 체크 밸브

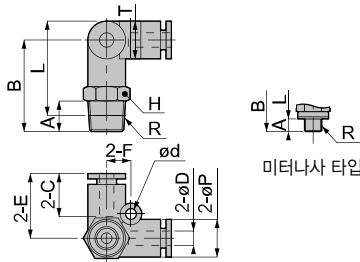
이경 유니언- Y SPW



단위 : mm

형식	튜브외경 φD1	튜브외경 φD2	B	φP1	φP2	튜브엔드 C1	튜브엔드 C2	J	φd	F	T	우물면적 (mm ²)	질량 (g)	CAD 파일명
SPW6-4	6	4	37.2	13	12.5	17	14.9	12	3.4	15.2	12.5	4.2	9.7	SPW6-4
SPW8-6	8	6	42.5	15	14.5	18.1	17	14	3.4	17.3	14.5	10	14	SPW8-6
SPW10-8	10	8	48.1	18	18	20.7	18.2	18	4.5	19.2	18	17	22	SPW10-8
SPW12-10	12	10	54.6	21.5	21	23.4	20.2	20	4.2	22	21	27	34	SPW12-10

스리포트 엘보 SPVX



미터사 타입

단위 : mm

형식	튜브외경 φD	R	A	B	L	φP	튜브엔드 C	E	우각면 H	φd	F	T	우물면적 (mm ²)	질량 (g)	CAD 파일명		
SPVX4-M5	4	M5×0.8	3.2	21.7	23.5	10	14.9	16.9	10	3.2	6.5	10	2.3	11	SPVX4-M5		
SPVX4-M6		M6×1	4	22.7	23.7										3.6	SPVX4-M6	
SPVX4-01		R1/8	8	24.7	25.7										4	SPVX4-01	
SPVX4-02		R1/4	11	27.7	26.7										3.5	23	SPVX4-02
SPVX6-M5	6	M5×0.8	3.2	25.3	28.4	12.5	17	20.1	12	4.2	8	12.5	2.3	17	SPVX6-M5		
SPVX6-M6		M6×1	4	26.3	28.6										5.9	17	SPVX6-M6
SPVX6-01		R1/8	8	28.3	30.6										8.5	18	SPVX6-01
SPVX6-02		R1/4	11	31.3	31.5										8	26	SPVX6-02
SPVX6-03		R3/8	12	33.1	33										8.4	39	SPVX6-03
SPVX8-01		R1/8	8	30.4	33.7										17.1	24	SPVX8-01
SPVX8-02	R1/4	11	33.4	34.6	14.5	18.1	22.1	14	4.2	10	14.5	17.5	30	SPVX8-02			
SPVX8-03	R3/8	12	35.2	36.1	17	17	17.4	42	SPVX8-03								
SPVX10-01	10	R1/8	8	35.2	40	17.5	20.2	26.2	17	4.2	12	17.5	21.7	38	SPVX10-01		
SPVX10-02		R1/4	11	38.2	40.9										31.5	44	SPVX10-02
SPVX10-03		R3/8	12	39.2	41.6										28.1	52	SPVX10-03
SPVX10-04		R1/2	15	42.2	42.8										21	21	24.3
SPVX12-02	12	R1/4	11	41.2	45.7	21	23.4	29.4	21	4.2	14	21	40.9	64	SPVX12-02		
SPVX12-03		R3/8	12	42.2	46.4										45	65	SPVX12-03
SPVX12-04		R1/2	15	45.2	47.5										44.8	81	SPVX12-04

* 관용테이퍼나사 타입의 L 치수는 나사 취부 후의 참고 치수입니다.

스테인스 피팅
· 비피팅
비브 피팅
SUS303
비브 피팅
베이스 피팅
폴리프로필렌
PP 피팅
케이싱 피팅
SUS316
원터치 피팅
SUS316
투터치 피팅
SUS304
원터치 피팅
SUS303
원터치 피팅
대경 피팅
브라스
원터치 피팅
브라스
투터치 피팅
금속오스결
피팅
롱 피팅
스톱 피팅
스테인스 피팅
· 비피팅
다형 피팅
· 비피팅
다형 피팅
· 비피팅
메인 볼록
2호로
정크산 볼록
커넥터
라이트 커넥팅
컬러 접
제어 피팅
스테인스 피팅
브라스
스테인스 피팅
스테인스 피팅
대경
대경
스테인스 피팅
(PP)
스테인스 피팅
(브라스)
스톱 볼브
스테인스 피팅
스톱 볼브
SUS316 피팅
스톱 볼브
PP 피팅
스톱 볼브
브라스 피팅
금속 피팅
금속 피팅
미스 커넥팅
스톱 볼브
ET
고정 오스결
볼브
스톱
제올라이트
프레서
컨트roller
프레서
개머지
체크 볼브
저장용
체크 볼브

스테인드 피팅

· 미니 피팅

· 비브 피팅

SUS303

· 비브 피팅

· 불소수 피팅

· 불리프로폴렌

· PP 피팅

· 케미칼 피팅

SUS316

· 원터치 피팅

SUS316

· 투터치 피팅

SUS304

· 원터치 피팅

SUS303

· 원터치 피팅

· 대전방지 피팅

· 브라스

· 원터치 피팅

· 브라스

· 투터치 피팅

· 금형도금 피팅

· 롱 피팅

· 스톱 피팅

· 원터치 피팅

· 스테인리스 피팅

· 다원료

· 로라리 볼록

· 메인 볼록

· 2회로

· 장크로스 볼록

· 캐비티

· 라이브 캐비티

· 컬러 캡

· 개시/종지

· 스테인레스 볼록

· 브레이크

· 스테인레스 볼록

· 스테인레스 볼록

· 스테인레스 볼록

· (대유량)

· 스테인레스 볼록

· (대유량)

· 스테인레스 볼록

· SUS303

· 스테인레스 볼록

· (PP)

· 스테인레스 볼록

· (브라스)

· 스테인레스 볼록

· 스테인레스 볼록

· 스테인레스 볼록

· SUS316 타입

· 스테인레스 볼록

· PP 타입

· 스테인레스 볼록

· 브라스 타입

· 금속(기) 볼브

· 금속(기) 볼브

· 미니스캐터입

· 스테인레스 볼브

· ET

· 고정 오리피스

· 볼브

· 소형

· 레귤레이터

· 프레스

· 린드볼러

· 프레스

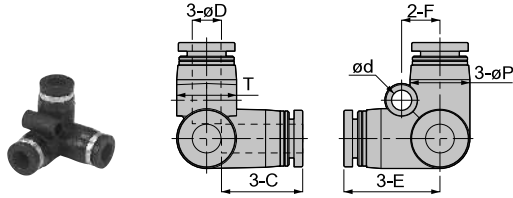
· 개이지

· 체크 볼브

· 저저항입

· 체크 볼브

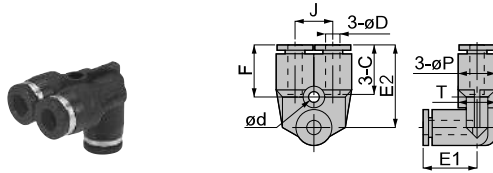
스리포트 유니언 SPVU



단위 : mm

형 식	튜브외경 øD	øP	튜브엔드 C	E	ød	F	T	유효단면적 (mm ²)	질량 (g)	CAD 파일명
SPVU4	4	10	14.9	16.9	3.2	6.5	10	3.7	7	SPVU4
SPVU6	6	12.5	17	20.1	4.2	8	12.5	8.3	9.8	SPVU6
SPVU8	8	14.5	18.1	22.1	4.2	10	14.5	16	15	SPVU8
SPVU10	10	17.5	20.2	26.2	4.2	12	17.5	30.2	24	SPVU10
SPVU12	12	21	23.4	29.4	4.2	14	21	40.2	34	SPVU12

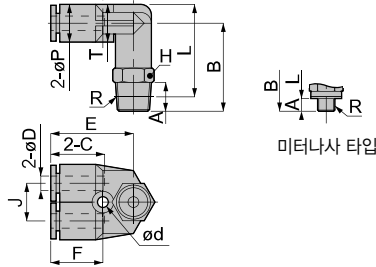
유니언- A SPAU



단위 : mm

형 식	튜브외경 øD	E1	øP	튜브엔드 C	J	E2	ød	F	T	유효단면적 (mm ²)	질량 (g)	CAD 파일명
SPAU4	4	16.9	10	14.9	11	22.7	3.2	14.2	10	2.5	7.8	SPAU4
SPAU6	6	19.8	12.5	17	12	26.2	4.2	15.5	12.5	7.2	11	SPAU6
SPAU8	8	22.7	14.5	18.1	14	29.4	4.2	16.9	14.5	16.3	16	SPAU8
SPAU10	10	25	17.5	20.2	18	33.5	4.2	18.5	17.5	27.9	26	SPAU10
SPAU12	12	29.4	21	23.4	20	35.2	4.2	20.4	21	40	37	SPAU12

브랜치 엘보 SPAX

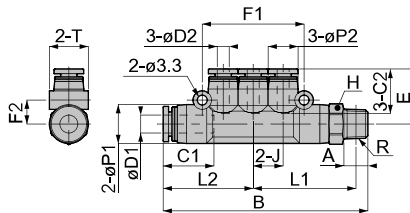


단위 : mm

형식	튜브외경 øD	R	A	B	L	øP	튜브엔드 C	J	E	육각대변 H	ød	F	T	유용단면적 (mm ²)	질량 (g)	CAD 파일명
SPAX4-M5	4	M5 × 0.8	3.2	21.7	23.5	10	14.9	11	22.7	10	3.2	14.2	10	2.2	11	SPAX4-M5
SPAX4-M6		M6 × 1	4	22.7	23.7									2.5		SPAX4-M6
SPAX4-01		R1/8	8	24.7	25.7									2.7	14	SPAX4-01
SPAX4-02		R1/4	11	27.7	26.7									2.5	22	SPAX4-02
SPAX6-M5	6	M5 × 0.8	3.2	25	28.1	12.5	17	12	26.2	12	4.2	15.5	12.5	2.2	16	SPAX6-M5
SPAX6-M6		M6 × 1	4	26	28.3									6.4		17
SPAX6-01		R1/8	8	28	30.3									6.9	18	SPAX6-01
SPAX6-02		R1/4	11	31	31.2									6.6	25	SPAX6-02
SPAX6-03	R3/8	12	32.8	32.7	6.8	37	SPAX6-03									
SPAX8-01	8	R1/8	8	31	34.3	14.5	18.1	14	29.4	14	4.2	16.9	14.5	14.6	23	SPAX8-01
SPAX8-02		R1/4	11	34	35.2									15	40	SPAX8-02
SPAX8-03		R3/8	12	35.8	36.7									15	40	SPAX8-03
SPAX10-01	10	R1/8	8	34	38.8	17.5	20.2	18	33.5	17	4.2	18.5	17.5	21.6	40	SPAX10-01
SPAX10-02		R1/4	11	37	39.7									26.1	42	SPAX10-02
SPAX10-03		R3/8	12	38	40.4									27.2	49	SPAX10-03
SPAX10-04		R1/2	15	41	41.6									29.9	69	SPAX10-04
SPAX12-02	12	R1/4	11	41.2	45.7	21	23.4	20	35.2	21	4.2	20.4	21	38.2	62	SPAX12-02
SPAX12-03		R3/8	12	42.2	46.4									43.1	63	SPAX12-03
SPAX12-04		R1/2	15	45.2	47.5									42.1	78	SPAX12-04

* 관용테이퍼나사 타입의 L 치수는 나사 취부 후의 참고 치수입니다.

브랜치 트리플 SPKD



단위 : mm

형식	튜브외경 øD1	튜브외경 øD2	R	A	B	E	L1	L2	J	øP1	øP2	튜브엔드 C1	튜브엔드 C2	F1	F2	육각대변 H	T	유용단면적 (mm ²)	질량 (g)	CAD 파일명
SPKD6-4-01	6	4	R1/8	8	68.4	18.4	34.3	30.1	10	13	10	17	14.9	34	8	12	13	5	22	SPKD6-4-01
SPKD8-4-02	8	4	R1/4	11	73.7	19.2	36.5	31.2	10	15	10	18.1	14.9	34	9.2	14	15	5.2	31	SPKD8-4-02
					80.7	21.3	40	34.7	12	13	17	40.2	9	9.6	34					
SPKD8-6-02	8	6	R1/4	11	80.7	21.3	40	34.7	12	15	13	18.1	17	40.2	9	14	15	9.6	34	SPKD8-6-02
SPKD10-8-03					10	8	R3/8	12	93	23.7	46.7	40	14	17.5	15	20.7	18.1	46.2	10.5	17

* L1 치수는 나사 취부 후의 참고 치수입니다.

스테인드 피팅 · 미러피팅
바브 피팅
SUS303 바브 피팅
복소수지피팅
폴리프로필렌 PP 피팅
케이컬 피팅
SUS316 원타치 피팅
SUS316 투타치 피팅
SUS304 원타치 피팅
SUS303 원타치 피팅
대경피팅
브라스 원타치 피팅
브라스 투타치 피팅
금속연조결 피팅
롱 피팅
스팀 피팅
원형 32도· 34도 90도 32도
다형로 라피로 블록
메인 블록
28로 강크산 블록
캐피타
라이트 커블링
칼력 접
제이퍼막 스테인드블라
브래임 스테인드블라
스테인드 블라
스테인드 블라 (대경)
스테인드 블라 (대경)
스테인드 블라 (SUS303)
스테인드 블라 (PP)
스테인드 블라 (브라스)
스스로 밸브 스테인드 타입
스스로 밸브 SUS316 타입
스스로 밸브 PP 타입
스스로 밸브 브라스 타입
금속헤기 밸브
금속헤기 밸브 미스캐터타입
스스로 밸브 ET
고경 외로피스 밸브
소형 재용레이더
프레서 컨트롤러
프레서 게이지
체크 밸브
저전동압 체크 밸브

스테인드 피팅
· 미니 피팅

바브 피팅

SUS303
바브 피팅

불소수지 피팅

플리모폴리머
PP 피팅

케미칼 피팅

SUS316
원터치 피팅

SUS316
투터치 피팅

SUS304
원터치 피팅

SUS303
원터치 피팅

대전지 피팅

브라스
원터치 피팅

브라스
투터치 피팅

금속도조절
피팅

롱 피팅

스텝 피팅

라인 3중·
2중원터치 피팅

다회로
코리리 블록

메인 블록

2회로
원터치 블록

카뷰터

라이프 카뷰터

컬러 캡

계기부착
색도원터치

브레이크
색도원터치

색도 원터치

색도 원터치
(대우형)

색도 원터치
(대우형)

색도 원터치
(SUS303)

색도 원터치
(PP)

색도 원터치
(브라스)

스스로 발브
스테인드 타입

스스로 발브
SUS316 타입

스스로 발브
PP 타입

스스로 발브
브라스 타입

금속(기) 발브

금속(기) 발브
미니캐터 타입

스스로 발브
ET

고경 양피스
발브

소형
레귤레이터

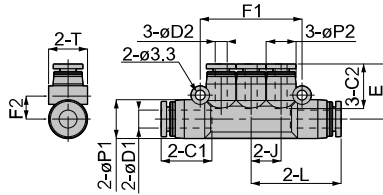
프레서
컨트롤러

프레서
게이지

체크 밸브

저저압압
체크 밸브

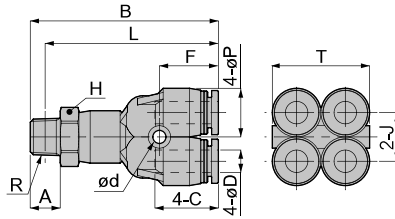
이경 트리플 SPKG



단위 : mm

형 식	튜브외경 øD1	튜브외경 øD2	L	E	J	øP1	øP2	튜브엔드 C1	튜브엔드 C2	F1	F2	T	유동면적 (mm ²)	질량 (g)	CAD 파일명
SPKG6-4	6	4	30.05	18.4	10	13	10	17	14.9	34	8	13	5	15	SPKG6-4
SPKG8-4	8	4	31.2	19.2	10	15	10	18.1	14.9	34	9.2	15	6	19	SPKG8-4
SPKG8-6		6	34.7	21.3	12				13	17	40.2		9	10.1	22
SPKG10-6	10	6	40	23.8	14	17.5	15	20.7	17	46.2	10.5	17.5	11.2	30	SPKG10-6
SPKG10-8		8		23.7					18.1				19.1	32	SPKG10-8

브랜치 더블-Y SPRX

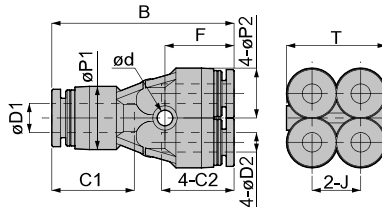


단위 : mm

형 식	튜브외경 øD	R	A	B	L	øP	튜브엔드 C	J	유격대변 H	ød	F	T	유동면적 (mm ²)	질량 (g)	CAD 파일명
SPRX4-01	4	R1/8	8	45.7	41.7	10.5	14.9	10	12	3.2	14.2	20.5	1.5	20	SPRX4-01
SPRX4-02		R1/4	11	48.7	42.7				14						1.4
SPRX6-01	6	R1/8	8	50.3	46.3	13	17	13	14	3.5	15.8	26	9	27	SPRX6-01

※ L1 치수는 나사 취부 후의 참고 치수입니다.

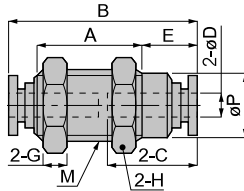
이경 더블-Y SPRG



단위 : mm

형 식	튜브외경 øD1	튜브외경 øD2	B	øP1	øP2	튜브엔드 C1	튜브엔드 C2	J	ød	F	T	유동면적 (mm ²)	질량 (g)	CAD 파일명
SPRG6-4	6	4	37.5	13	10.5	17	14.9	10	3.2	14.2	20.5	1.5	13	SPRG6-4
SPRG8-6	8	6	42	14	13	18.2	17	13	3.5	15.8	26	8.2	20	SPRG8-6

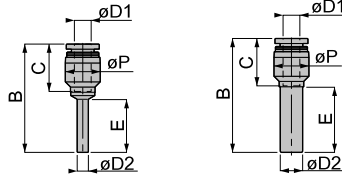
패널 유니언 SPM



단위 : mm

형식	튜브외경 øD	M	B	E	A	øP	튜브엔드 C	육각대변 H	G	유효단면적 (mm ²)	질량 (g)	CAD 파일명
SPM4	4	M12 × 1	30.8	10.4	15	10.8	14.9	14	4	5.3	16	SPM4
SPM6	6	M14 × 1	34.9	11	18	12.5	17	17	4	12.5	24	SPM6
SPM8	8	M16 × 1	37.4	14.3	16.8	14.6	18.2	19	4	20	30	SPM8
SPM10	10	M20 × 1	42.4	12.7	23	18.5	20.7	24	5	35	56	SPM10
SPM12	12	M22 × 1	47.6	12.3	29	20.4	23.3	27	6	71	81	SPM12

레듀서 SPGJ

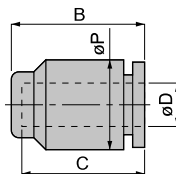


SPGJ4-6

단위 : mm

형식	적용피팅구경 øD1	적용피팅구경 øD2	B	E	øP	튜브엔드 C	유효단면적 (mm ²)	질량 (g)	CAD 파일명
SPGJ4-6	6	4	38.8	19	12.5	17	4	3.3	SPGJ4-6
SPGJ6-4	4	6	37.7	22.3	10	14.9	5	2.7	SPGJ6-4
SPGJ8-4	4	8	40.2	23.3	12.5	14.9	4.5	3.7	SPGJ8-4
SPGJ8-6	6		17			11.5	3.8	SPGJ8-6	
SPGJ10-4	4	10	42.2	28.3	12.5	14.9	4.5	4.1	SPGJ10-4
SPGJ10-6	6		17			11.5	4.3	SPGJ10-6	
SPGJ10-8	8	12	43.7	33.5	14.5	18.1	22.5	5.7	SPGJ10-8
SPGJ12-6	6		17			10.5	5.8	SPGJ12-6	
SPGJ12-8	8	18.1	23	6.5	SPGJ12-8				
SPGJ12-10	10	50	28.8	17.5	20.2	31.5	9.2	SPGJ12-10	

튜브 캡 SPPF



단위 : mm

형식	튜브외경 øD	B	øP	C	질량 (g)	CAD 파일명
SPPF4	4	16.4	10	14.9	2.2	SPPF4
SPPF6	6	18.5	12.5	17	3.1	SPPF6
SPPF8	8	19.9	14.5	18.4	4.4	SPPF8
SPPF10	10	22.3	17.5	20.7	7.3	SPPF10
SPPF12	12	24.9	21	22.9	11	SPPF12

- 스테인드 피팅
· 미피팅
- 바브 피팅
- SUS303
바브 피팅
- 불소수지 피팅
- 폴리프로필렌
PP 피팅
- 케미컬 피팅
- SUS316
원터치 피팅
- SUS316
투터치 피팅
- SUS304
원터치 피팅
- SUS303
원터치 피팅
- 대경치 피팅
- 브라스
원터치 피팅
- 브라스
투터치 피팅
- 금속/고조질
피팅
- 롱 피팅
- 스톱 피팅
- 공경 32mm·
34mm/32mm
- 다축로
로터리 블록
- 메인 블록
- 2축로
정크션 블록
- 캐비티
- 라이트 커링
- 컬러 접
- 제거부착
스테인드 피팅
- 브라스
스테인드 피팅
- 스테인드 피팅
- 스테인드 피팅
(대경)
- 스테인드 피팅
(대경)
- 스테인드 피팅
(대경)
- 스테인드 피팅
(SUS303)
- 스테인드 피팅
(PP)
- 스테인드 피팅
(브라스)
- 스톱용 밸브
스테인드 피팅
- 스톱용 밸브
SUS316 피팅
- 스톱용 밸브
PP 피팅
- 스톱용 밸브
브라스 피팅
- 금속/제거 밸브
- 금속/제거 밸브
미나스캐터링
- 스톱용 밸브
ET
- 공경 20mm/25mm
밸브
- 시험
재용레이더
- 프레서
컨트롤러
- 프레서
게이지
- 체크 밸브
- 저장용압
체크 밸브

스테인드 피팅 · 미나 피팅
바브 피팅
SUS303 바브 피팅
불소수 피팅
플리브로폴리엔 PP 피팅
케이알 피팅
SUS316 원타치 피팅
SUS316 투타치 피팅
SUS304 원타치 피팅
SUS303 원타치 피팅
대전형 피팅
브라스 원타치 피팅
브라스 투타치 피팅
금강은도본질 피팅
롱 피팅
스톱 피팅
리빙 피팅· 2축형 피팅
다화로 코타리 블록
메인 블록
Z8로 경구산 블록
카워터
라이프 커블링
컬러 캡
개지(부착 식)도 연필과
브레이크 식도 연필과
식도 연필과
식도 연필과 (대유량)
식도 연필과 (대유량)
식도 연필과 SUS303
식도 연필과 (PP)
식도 연필과 (브라스)
스톱을 발브 스테인드 타입
스톱을 발브 SUS316 타입
스톱을 발브 PP 타입
스톱을 발브 브라스 타입
금속(기) 발브
금속(기) 발브 미나스커터입
스톱을 발브 ET
고정 오리피스 발브
스형 레귤레이터
프레서 컨트롤러
프레서 개이지
체크 발브
저저압입 체크 발브