



一般配管用小型ワンタッチ継手 チューブフィッティングミニ

- 一般空気圧配管用超小型ワンタッチ継手
- スタンダードタイプに比べ、容積比40%の小型化に成功



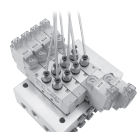
- 楕円開放リングでチューブの開放も簡単
- 小径サイズ(φ1.8mm、φ2mm)のラインナップを拡大
小型アクチュエータなどの配管に最適



小型シリンダ



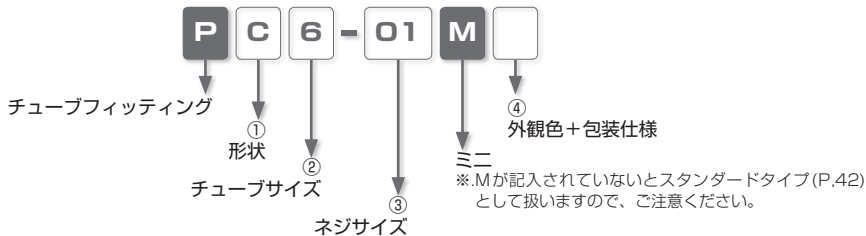
小型チャック



小型電磁弁

- オプションでライトグレー仕様、クリーンルーム包装仕様も用意
クリーンルーム包装仕様は、グリースにフッ素系グリースを使用。
クリーンエアで清浄後、クリーンルーム(ISOクラス6相当)内にて包装。

■ 注文形式 (例)



①.形状

記号	形状	記号	形状	記号	形状	記号	形状
C	ストレート	OC	六角穴付ストレート	CC	カートリッジ	L	エルボ
LL	ロングエルボ	LH	45°エルボ	B	ティー	D	フランチャティー
OL	六角穴付ユニバーサルエルボ	OLL	六角穴付ユニバーサルロングエルボ	U	ユニオンストレート	G	変径ユニオンストレート
V	ユニオンエルボ	E	ユニオンティー	EG	変径ユニオンティー	Y	ユニオンワイ
W	変径ユニオンワイ	M	隔壁ユニオン	ZA	クロスエイ	ZB	クロスビイ
ZC	クロスシイ	GJ	レデューサ	LJ	ソケットエルボ	LGJ	変径ソケットエルボ
LHJ	45°ソケットエルボ	YJ	フランチャユニオンワイ	WJ	変径フランチャユニオンワイ	CF	メスストレート
F	延長継手プッシュ	IJ	ニップル	PF	キャップ	P	プラグ

②.チューブサイズ (※.②がネジサイズの場合があります。その場合は、③より選択してください。)

チューブサイズ	ミリサイズ					インチサイズ			
記号	180	2	3	4	6	1/8	5/32	3/16	1/4
サイズ(mm)	φ1.8	φ2	φ3	φ4	φ6	φ3.2	φ3.97	φ4.76	φ6.35

③.ネジサイズ (※.③がチューブサイズの場合があります。その場合は、②より選択してください。)

ネジサイズ	メートルネジ(mm)			管用テーパネジ			カートリッジサイズ(mm)	
記号	M3	M5	M6	O1	O2	O3	M6	M8
サイズ	M3×0.5	M5×0.8	M6×1	R1/8	R1/4	R3/8	M6×0.75	M8×0.75

※.受注生産にてNPTネジ(ユニファイネジ)にも対応しております。

ネジサイズ	ユニファイネジ(mm)	NPTネジ
記号	U10MU	N1MU
サイズ	10-32UNF	NPT1/8

※.金属六角対辺はインチサイズとなります。

※.NPTネジ(ユニファイネジ)の場合、ネジサイズ記号にミニタイプ記号:Mが含まれていますので、ネジサイズの後ろにミニタイプ記号:Mを記入する必要はありません。

④.外観色+包装仕様

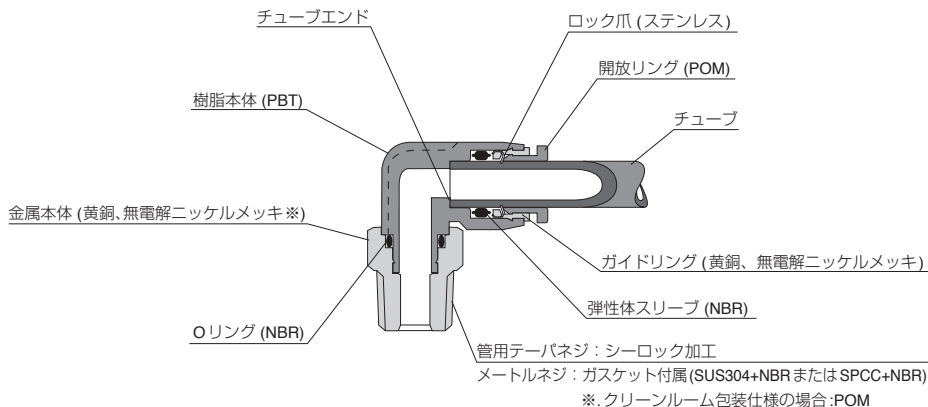
記号	仕様 (外観色/クリーンルーム包装)	外観色組合せ		備考
		開放リング色(※)	樹脂本体色	
無記入	標準	ブラック	ブラック	
-C	クリーンルーム包装	ライトブルー	ライトグレー	オプション対応
W	色:ライトグレー	ライトグレー	ライトグレー	オプション対応
W-C	色:ライトグレー+クリーンルーム包装	ライトグレー	ライトグレー	オプション対応

※.インチサイズの場合、開放リング色は全ての仕様でホワイトとなります。

仕様

使用流体	空気
最高使用圧力	1.0MPa
使用真空圧力	-100kPa
使用温度範囲	0～60°C (凍結なきこと)

構造図 (エルボタイプ : PLの場合)



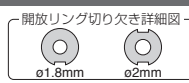
※.M3ネジの場合 : 快削鋼、無電解ニッケルメッキ、もしくは特殊ステンレス (耐腐蝕性はSUS303相当) となります。

△ 個別注意事項

ご使用前に必ずお読みください。安全上のご注意、掲載商品の注意事項については、P.27～P.32、継手の共通注意事項についてはP.39をご確認ください。

注意

- φ1.8mmワンタッチ継手とφ2mmワンタッチ継手は、開放リングにチューブサイズの表示がありません。
φ1.8mmとφ2mmの識別は開放リングの切り欠きで行います。



注意 (クリーンルーム包装仕様)

- ワンタッチ継手に関しては、内圧の変化により継手機構部がわずかに揺動します。それにより発塵する場合がありますのでISOクラス1～5領域では使用を避けてください。また、継手及びチューブが揺動する使用条件下では実機にて発塵量を確認の上ご使用ください。

標準サイズ一覧表

ネジ ⇄ チューブの接続 (P.102 ~ P.110)

形状	規格ページ	ネジサイズ	チューブ外径								
			1.8	2	3	4	6	1/8	5/32	1/4	
PC ストレート	P.102	M3×0.5	●	●	●	●	●	●	●	●	●
		M5×0.8	●	●	●	●	●	●	●	●	●
		M6×1	●	●	●	●	●	●	●	●	●
		R1/8	●	●	●	●	●	●	●	●	●
		R1/4	●	●	●	●	●	●	●	●	●
R3/8	●	●	●	●	●	●	●	●	●		
POC 六角穴付ストレート	P.103	M3×0.5	●	●	●	●	●	●	●	●	●
		M5×0.8	●	●	●	●	●	●	●	●	●
		M6×1	●	●	●	●	●	●	●	●	●
		R1/8	●	●	●	●	●	●	●	●	●
PCO カートリッジ	P.104	M6×0.75	●	●	●	●	●	●	●	●	●
		M8×0.75	●	●	●	●	●	●	●	●	●
PCF メスストレート	P.104	M3×0.5	●	●	●	●	●	●	●	●	●
		M5×0.8	●	●	●	●	●	●	●	●	●
PL エルボ	P.105	M3×0.5	●	●	●	●	●	●	●	●	●
		M5×0.8	●	●	●	●	●	●	●	●	●
		M6×1	●	●	●	●	●	●	●	●	●
		R1/8	●	●	●	●	●	●	●	●	●
		R1/4	●	●	●	●	●	●	●	●	●
R3/8	●	●	●	●	●	●	●	●	●		

形状	規格ページ	ネジサイズ	チューブ外径								
			1.8	2	3	4	6	1/8	5/32	1/4	
PLL ロングエルボ	P.106	M3×0.5	●	●	●	●	●	●	●	●	●
		M5×0.8	●	●	●	●	●	●	●	●	●
		M6×1	●	●	●	●	●	●	●	●	●
		R1/8	●	●	●	●	●	●	●	●	●
		R1/4	●	●	●	●	●	●	●	●	●
R3/8	●	●	●	●	●	●	●	●	●		
PLH 45°エルボ	P.107	M3×0.5	●	●	●	●	●	●	●	●	●
		M5×0.8	●	●	●	●	●	●	●	●	●
		M6×1	●	●	●	●	●	●	●	●	●
		R1/8	●	●	●	●	●	●	●	●	●
R1/4	●	●	●	●	●	●	●	●	●		
R3/8	●	●	●	●	●	●	●	●	●		
POL 六角穴付エルボ+カムエルボ	P.108	M5×0.8	●	●	●	●	●	●	●	●	●
		M6×1	●	●	●	●	●	●	●	●	●
POLL 六角穴付エルボ+カムエルボ	P.108	M5×0.8	●	●	●	●	●	●	●	●	●
		M6×1	●	●	●	●	●	●	●	●	●
PB ティー	P.109	M3×0.5	●	●	●	●	●	●	●	●	●
		M5×0.8	●	●	●	●	●	●	●	●	●
		M6×1	●	●	●	●	●	●	●	●	●
		R1/8	●	●	●	●	●	●	●	●	●
		R1/4	●	●	●	●	●	●	●	●	●
R3/8	●	●	●	●	●	●	●	●	●		
PD ブランチティー	P.110	M3×0.5	●	●	●	●	●	●	●	●	●
		M5×0.8	●	●	●	●	●	●	●	●	●
		M6×1	●	●	●	●	●	●	●	●	●
		R1/8	●	●	●	●	●	●	●	●	●
		R1/4	●	●	●	●	●	●	●	●	●
R3/8	●	●	●	●	●	●	●	●	●		

チューブ ⇄ チューブの接続 (P.111 ~ P.116)

●同径

形状	規格ページ	チューブ外径	チューブ外径								
			1.8	2	3	4	6	1/8	5/32	1/4	
PU ユニオンストレート	P.111	1.8	●	●	●	●	●	●	●	●	●
PM 隔壁ユニオン	P.112	1.8	●	●	●	●	●	●	●	●	●
PV ユニオンエルボ	P.112	1.8	●	●	●	●	●	●	●	●	●

形状	規格ページ	チューブ外径	チューブ外径								
			1.8	2	3	4	6	1/8	5/32	1/4	
PE ユニオンティー	P.113	1.8	●	●	●	●	●	●	●	●	●
PY ユニオンワイ	P.114	1.8	●	●	●	●	●	●	●	●	●
PZA クロスエイ	P.115	1.8	●	●	●	●	●	●	●	●	●

●違径

形状	規格ページ	チューブ外径1(mm)	チューブ外径2								
			1.8	2	3	4	6	1/8	5/32	1/4	
PG 違径ユニオンストレート	P.111	3	●	●	●	●	●	●	●	●	●
		4	●	●	●	●	●	●	●	●	●
		6	●	●	●	●	●	●	●	●	●
		5/32	●	●	●	●	●	●	●	●	●
		1/4	●	●	●	●	●	●	●	●	●
PEG 違径ユニオンティー	P.113	3	●	●	●	●	●	●	●	●	●
		4	●	●	●	●	●	●	●	●	●
		6	●	●	●	●	●	●	●	●	●
		1/8	●	●	●	●	●	●	●	●	●
		5/32	●	●	●	●	●	●	●	●	●
1/4	●	●	●	●	●	●	●	●	●		

形状	規格ページ	チューブ外径1(mm)	チューブ外径2			
			3	4	1/8	5/32
PW 違径ユニオンワイ	P.114	4	●	●	●	●
		6	●	●	●	●
		1/8	●	●	●	●
		5/32	●	●	●	●
		1/4	●	●	●	●
PZB クロスビー	P.115	4	●	●	●	●
		6	●	●	●	●
		1/8	●	●	●	●
		5/32	●	●	●	●
PZC クロスシイ	P.116	4	●	●	●	●
		6	●	●	●	●
		1/8	●	●	●	●
		5/32	●	●	●	●

チューブ ⇄ 継手の接続 (P.117~P.120)

●同径

形状	規格ページ	適用継手 サイズ(mm)	チューブ外径							
			3	4	6	1/8	5/32	3/16	1/4	
PLJ ソケットエルボ	P.118	3	●							
		4		●						
		6			●					
		1/8				●				
		5/32					●			
		3/16						●		
		1/4							●	

形状	規格ページ	適用継手 サイズ(mm)	チューブ外径				
			3	4	6	1/8	5/32
PLHJ 45°ソケットエルボ	P.118	4		●			
		6			●		
PYJ フランチエノソウイ	P.120	3	●				
		4		●			
		6			●		
		1/8				●	
		5/32					●

●違径

形状	規格ページ	適用継手 サイズ(mm)	チューブ外径								
			1.8	2	3	4	6	1/8	5/32	1/4	
PGJ レデュース	P.117	3	●	●		●	●	●			
		4		●	●	●	●	●			
		6			●	●	●	●	●		
		1/8				●	●	●	●	●	
		5/32					●	●	●	●	●
		3/16						●	●	●	●
		1/4							●	●	●

形状	規格ページ	適用継手 サイズ(mm)	チューブ外径								
			1.8	2	3	4	6	1/8	5/32	1/4	
PLGJ 違径ソケットエルボ	P.119	3	●	●		●	●	●			
		4		●	●	●	●	●			
		6			●	●	●	●	●		
		1/8				●	●	●	●	●	
		5/32					●	●	●	●	●
		3/16						●	●	●	●
PWJ 継フランチエノソウイ	P.120	4				●	●				
		6					●	●			
		5/32						●	●		

継手 ⇄ 継手の接続 (P.121)

形状	規格ページ	適用継手サイズ	
		3	1/8
PLJ ニップル	P.121	●	●

ネジ ⇄ ネジの接続 (P.122)

形状	規格ページ	ネジサイズ1	ネジサイズ2(メネジ)
		R1/8	M3×0.5
PF 延長継手プッシュ	P.122	M5×0.8	●
		R1/8	●

止め栓 (P.123)

形状	規格ページ	チューブ外径(mm)			
		1.8	2	3	1/8
PPF キャップ	P.123	●	●	●	
PP プラグ	P.123	●	●	●	●

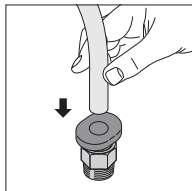
■ 接続部着脱方法

1. チューブの着脱方法

①. チューブの装着

チューブフィッティング(ワンタッチ継手)は、チューブをチューブエンドまで差し込むだけでロック爪が固定、弾性体スリーブがチューブの外周をシールします。

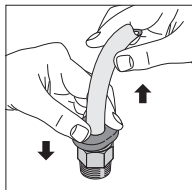
装着の際は、掲載商品の注意事項「6. チューブ装着上の注意」を参考に装着してください。



②. チューブの取外し

チューブを取外す場合、開放リングを押すことによりロック爪が開き、チューブを抜くことができます。

取外しの際は、必ずエアを止めてから行ってください。



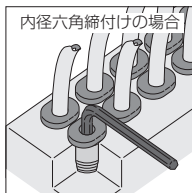
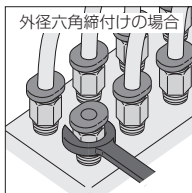
2. ネジの締付方法

①. ネジの締付け

ネジの締付けには、外径六角部をスパナ、またはインパクトレンチで締める方式の物と内径六角部を六角レンチで締める方式の物(継手間のスペースを小さく取れる)があります。(詳細は、本文を参照ください。)

締付ける際は、掲載商品の注意事項「8. 本体取付上の注意」の表2. 締付けトルク及びシーロック色、ガスケット材質を参考に締付けてください。

但し、POC180-M3M, POC2-M3M につきましては、締付けトルクが0.3N・mとなりますのでご注意ください。



■ 開放リング寸法

ミニタイプ継手の開放リング形状は、右図のように楕円形状(チューブの取外しをスムーズに行える)をしております。開放リングの寸法に関しましては、本文の寸法表でご確認ください。

但し、チューブサイズ $\phi 1.8\text{mm}$ 、 $\phi 2\text{mm}$ タイプは丸形となります。



■ 適用チューブ及び関連商品

ポリウレタンチューブ……………P.770

ナイロンチューブ……………P.786

フッ素樹脂 (PFA) チューブクリーンルーム包装仕様……………P.824

フッ素樹脂 (FEP) チューブクリーンルーム包装仕様……………P.828

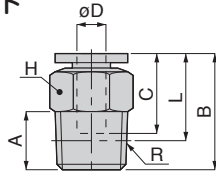
ポリウレタンチューブクリーンルーム包装仕様……………P.832

継手
制御機器
調音機器
手動弁
チューブ
受注生産品
技術資料
ミニ
バーブ
耐腐蝕用
ケミカル
クリーン
環境用
帯電
防止
音
スリバ
金型
温調
ストップ
内蔵
回転部
配管用
ねじれ
防止用
分配型
分離型
電圧リフ
カバー

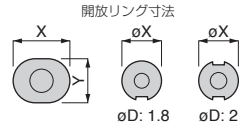
■ ネジ⇄チューブの接続



ストレート



メートルネジタイプ



開放リング寸法

øD: 1.8 øD: 2

単位 : mm

形式	チューブ外径 øD	R	A	B	L	チューブ C	対辺 H	X (øX)	Y	有効断面積 (mm ²)	質量 (g)	CAD ファイル名					
PC180-M3M④	1.8	M3×0.5	2.5 [2.2]	12.1	9.6 [9.9]	8.4	5	4.8	-	0.7	1	PC180-M3M[C]					
PC180-M5M④		M5×0.8	3 [3.2]	11.8	8.8 [8.6]		7					2.3	PC180-M5M[C]				
PC180-01M④		R1/8	8	15.4	11.4		10					7.4	PC180-01M				
PC2-M3M④	2	M3×0.5	2.5 [2.2]	12.1	9.6 [9.9]	8.4	5	4.8	-	0.7	0.9	PC2-M3M[C]					
PC2-M5M④		M5×0.8	3 [3.2]	11.8	8.8 [8.6]		7					2.2	PC2-M5M[C]				
PC2-01M④		R1/8	8	15.4	11.4		10					7.4	PC2-01M				
PC3-M3M④	3	M3×0.5	2.5 [2.2]	13.1	10.6 [10.9]	9.4	5.5	7	6	0.7	1.1	PC3-M3M[C]					
PC3-M5M④		M5×0.8	3 [3.2]	15.6	12.6 [12.4]		8					3.4	PC3-M5M[C]				
PC3-M6M④		M6×1	3.9 [4]	16.6	12.7 [12.6]		10.9					3.7	PC3-M6M[C]				
PC3-01M④	4	R1/8	8	15.6	11.6	10.9	10	9.8	7.8	2.9	6.7	PC3-01M					
PC4-M3M④		M3×0.5	2.5 [2.2]	15.1	12.6 [12.9]		10.9					8	9.8	7.8	0.9	2.4	PC4-M3M[C]
PC4-M5M④		M5×0.8	3 [3.2]	15.6	12.6 [12.4]							8					3.8
PC4-M6M④	M6×1	3.9 [4]	16.6	12.7 [12.6]	10.9	6.3		PC4-M6M[C]									
PC4-01M④	6	R1/8	8	15.6	11.6	10.9	10	11.8	9.8	6.4	6.6	PC4-01M					
PC4-02M④		R1/4	11	17.3	11.3		14					6.1	15	PC4-02M			
PC6-M5M④		M5×0.8	3 [3.2]	17	14 [13.8]		11.7					10	11.8	9.8	3.6	4.5	PC6-M5M[C]
PC6-M6M④	M6×1	3.9 [4]	18	14.1 [14]	10	4.8		6	PC6-M6M[C]								
PC6-01M④	R1/8	8	17.6	13.6	10	6		6	PC6-01M								
PC6-02M④	6	R1/4	11	17.6	11.6	11.7	14	11.8	9.8	10.6	13	PC6-02M					
PC6-03M④		R3/8	12	19.6	13.3		17					27	6	PC6-03M			
PC1/8-M3M④		M3×0.5	2.5 [2.2]	15.1	12.6 [12.9]		10.9					8	9.8	7.8	0.9	2.5	PC1_8-M3M[C]
PC1/8-M5M④	M5×0.8	3 [3.2]	15.6	12.6 [12.4]	8	2.6		3.5	PC1_8-M5M[C]								
PC1/8-M6M④	M6×1	3.9 [4]	16.6	12.7 [12.6]	10	2.9		3.6	PC1_8-M6M[C]								
PC1/8-01M④	1/8	R1/8	8	15.6	11.6	10.9	10	9.8	7.8	2.7	6.6	PC1_8-01M					
PC5/32-M3M④		M3×0.5	2.5 [2.2]	15.1	12.6 [12.9]		10.9					8	9.8	7.8	0.9	2.4	PC5_32-M3M[C]
PC5/32-M5M④		M5×0.8	3 [3.2]	15.6	12.6 [12.4]							8					3.8
PC5/32-M6M④	M6×1	3.9 [4]	16.6	12.7 [12.6]	10	3.9		3.6	PC5_32-M6M[C]								
PC5/32-01M④	5/32	R1/8	8	15.6	11.6	10.9	10	9.8	7.8	4.3	6.6	PC5_32-01M					
PC5/32-02M④		R1/4	11	17.3	11.3		14					6.1	15	PC5_32-02M			
PC1/4-M5M④		M5×0.8	3 [3.2]	16.8	13.8 [13.6]		11.4					10	11.8	9.8	3.6	4.2	PC1_4-M5M[C]
PC1/4-M6M④	M6×1	3.9 [4]	17.8	13.9 [13.8]	10	5.7		4.6	PC1_4-M6M[C]								
PC1/4-01M④	R1/8	8	18.4	14.4	14	6		6	PC1_4-01M								
PC1/4-02M④	1/4	R1/4	11	17.9	11.9	11.4	14	11.8	9.8	14.1	13	PC1_4-02M					
PC1/4-03M④		R3/8	12	19.9	13.6		17					26	26	PC1_4-03M			

※1. 形式内の④には、外観色：ブラック以外で、通常包装以外を希望の場合、選択して記入してください。

外観色：ライトグレー⇒記号：W、包装仕様：クリーンルーム包装⇒記号：-C、

外観色：ライトグレー & 包装仕様：クリーンルーム包装⇒記号：W-C

※2. テーパーネジタイプのL寸法は、ねじ締付け後の参考寸法です。

※3. []内の値は、クリーンルーム包装仕様の値です。



外観特殊仕様、禁油仕様、ゴム材質変更などの特殊仕様のご案内です。

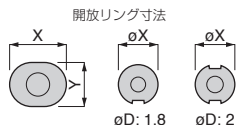
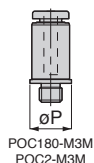
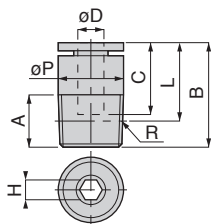


ホームページにてCADデータを提供しております。

■ ネジ⇄チューブの接続

POC Mini 六角穴付ストレート

RoHS対応



単位：mm

形式	チューブ外径 ϕD	R	A	B	L	チューブ内径 C	対辺 H	ϕP	X (ϕX)	Y	有効断面積 (mm^2)	質量 (g)	CAD ファイル名
POC180-M3M④	1.8	M3×0.5	2.5 [2.2]	12.1	9.6 [9.9]	8.4	1.3	5.5 [5]	4.8	-	1	0.9	POC180-M3M(C)
POC2-M3M④	2	M3×0.5	2.5 [2.2]	12.1	9.6 [9.9]	8.4	1.3	5.5 [5]	4.8	-	1	0.8	POC2-M3M(C)
POC3-M3M④	3	M3×0.5	2.5 [2.2]	15.1	12.6 [12.9]	10.9	1.5	8	9.8	7.8	1.9	2.3	POC3-M3M(C)
POC3-M5M④		M5×0.8	3 [3.2]	15.6	12.6 [12.4]		2				2.8	3.2	POC3-M5M(C)
POC3-M6M④		M6×1	3.9 [4]	16.6	12.7 [12.6]		3				3.5	POC3-M6M(C)	
POC4-M3M④	4	M3×0.5	2.5 [2.2]	15.1	12.6 [12.9]	10.9	1.5	8	9.8	7.8	1.8	2.2	POC4-M3M(C)
POC4-M5M④		M5×0.8	3 [3.2]	15.6	12.6 [12.4]		2.5				5.1	3	POC4-M5M(C)
POC4-M6M④		M6×1	3.9 [4]	16.6	12.7 [12.6]		3				7	3.3	POC4-M6M(C)
POC4-01M④		R1/8	8	15.8	11.8		10				7.4	6.2	POC4-01M
POC6-M5M④	6	M5×0.8	3 [3.2]	17.5	14.5 [14.3]	11.7	2.5	9.8	11.8	9.8	5.2	4.4	POC6-M5M(C)
POC6-M6M④		M6×1	3.9 [4]	18	14.1 [14]		3				7.1	4.7	POC6-M6M(C)
POC6-01M④		R1/8	8	17.9	13.9		4				13	5.6	POC6-01M
POC1/8-M3M④	1/8	M3×0.5	2.5 [2.2]	15.1	12.6 [12.9]	10.9	1.5	8	9.8	7.8	1.8	2.3	POC1/8-M3M(C)
POC1/8-M5M④		M5×0.8	3 [3.2]	15.6	12.6 [12.4]		2				3.3	3	POC1/8-M5M(C)
POC1/8-M6M④		M6×1	3.9 [4]	16.6	12.7 [12.6]		3				3.1	3.6	POC1/8-M6M(C)
POC5/32-M3M④	5/32	M3×0.5	2.5 [2.2]	15.1	12.6 [12.9]	10.9	1.5	8	9.8	7.8	1.8	2.2	POC5/32-M3M(C)
POC5/32-M5M④		M5×0.8	3 [3.2]	15.6	12.6 [12.4]		2.5				5.1	3	POC5/32-M5M(C)
POC5/32-M6M④		M6×1	3.9 [4]	16.6	12.7 [12.6]		3				7	3.3	POC5/32-M6M(C)
POC5/32-01M④		R1/8	8	15.8	11.8		10				7.4	6.2	POC5/32-01M
POC1/4-M5M④	1/4	M5×0.8	3 [3.2]	17.1	14.1 [13.9]	11.4	2.5	9.8	11.8	9.8	4.8	3.8	POC1/4-M5M(C)
POC1/4-M6M④		M6×1	4	17.7	13.7		3				7.3	4.1	POC1/4-M6M(C)
POC1/4-01M④		R1/8	8				4				5.2	12	POC1/4-01M

※1.形式内の④には、外観色：ブラック以外で、通常包装以外を希望の場合、選択して記入してください。

外観色：ライトグレー⇒記号：W、包装仕様：クリーンルーム包装⇒記号：-C、

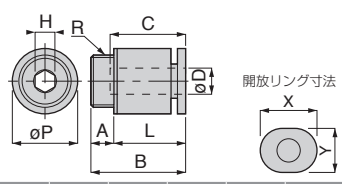
外観色：ライトグレー & 包装仕様：クリーンルーム包装⇒記号：W-C

※2.テーパネジタイプのL寸法は、ねじ締付け後の参考寸法です。

※3.[]内の値は、クリーンルーム包装仕様の値です。

PCC Mini カートリッジ

RoHS対応



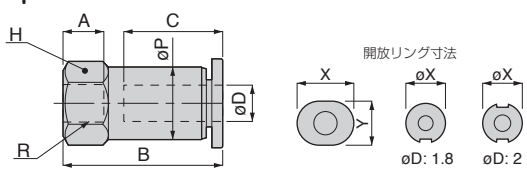
OP. P.666 CAD 2D & 3D

単位：mm

形式	チューブ外径 oD	R	A	B	L	チューブ C	対辺 H	ϕP	X	Y	有効断面積 (mm ²)	質量 (g)	CAD ファイル名
PCC3-M6M④	3	M6×0.75	3	14	11	10.9	2	8	9.8	7.8	2.9	2.7	PCC3-M6M(C)
PCC4-M6M④	4	M6×0.75	3	14	11	10.9	2.5	8	9.8	7.8	5.1	2.6	PCC4-M6M(C)
PCC4-M8M④		M8×0.75	3.4		10.6		3				10	7.3	4.9
PCC6-M8M④	6	M8×0.75	3.4	14.8	11.4	11.7	4	10	11.8	9.8	12.8	3.6	PCC6-M8M
PCC1/8-M6M④	1/8	M6×0.75	3	14	11	10.9	2	8	9.8	7.8	3	2.7	PCC1/8-M6M(C)

PCF Mini メスストレート

RoHS対応



OP. P.666 CAD 2D & 3D

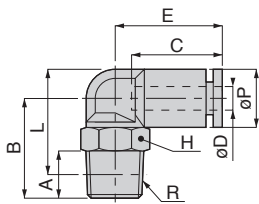
単位：mm

形式	チューブ外径 oD	R	A	B	ϕP	チューブ C	対辺 H	X (ϕX)	Y	有効断面積 (mm ²)	質量 (g)	CAD ファイル名
PCF180-M3M④	1.8	M3×0.5	4	13.9	5	8.4	5	4.8	-	0.9	1.4	PCF180-M3M
PCF2-M3M④	2	M3×0.5	4	13.9	5	8.4	5	4.8	-	0.9	1.4	PCF2-M3M
PCF3-M3M④	3	M3×0.5	4.35	13.75	5.5	9.4	5.5	7	6	1.4	1.5	PCF3-M3M
PCF3-M5M④		M5×0.8	4.5	15.4	8		8			2.8	4.2	PCF3-M5M
PCF4-M3M④	4	M3×0.5	4.5	15.4	8	10.9	8	9.8	7.8	3.5	3.6	PCF4-M3M
PCF4-M5M④		M5×0.8		17.6						2.6	4.3	PCF4-M5M
PCF6-M5M④	6	M5×0.8	5	16.7	10	11.7	10	11.8	9.8	9.1	6.1	PCF6-M5M
PCF1/8-M3M④	1/8	M3×0.5	4.5	15.4	8	10.9	8	9.8	7.8	3.5	3.7	PCF1/8-M3M
PCF1/8-M5M④		M5×0.8		17.6						2.6	4.4	PCF1/8-M5M
PCF5/32-M3M④	5/32	M3×0.5	4.5	15.4	8	10.9	8	9.8	7.8	3.5	3.6	PCF5/32-M3M
PCF5/32-M5M④		M5×0.8		17.6						2.6	4.3	PCF5/32-M5M
PCF1/4-M5M④	1/4	M5×0.8	5.1	16.5	10	11.4	10	11.8	9.8	11.1	5.8	PCF1/4-M5M

本ページ共通の注意事項

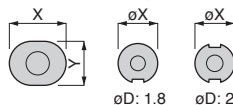
- ※1.形式内の④には、外観色：ブラック以外で、通常包装以外を希望の場合、選択して記入してください。
外観色：ライトグレー⇒記号：W、包装仕様：クリーンルーム包装⇒記号：-C、
外観色：ライトグレー & 包装仕様：クリーンルーム包装⇒記号：W-C
- ※2.[]内は、クリーンルーム包装仕様の場合です。

■ ネジ⇄チューブの接続



メートルネジタイプ

開放リング寸法



oD: 1.8 oD: 2



単位: mm

形式	チューブ外径 oD	R	A	B	L	oP	チューブ C	E	対辺 H	X (oX)	Y	有効断面積 (mm ²)	質量 (g)	CAD ファイル名									
PL180-M3M④	1.8	M3×0.5	2.5 [2.2]	12	12.5 [12.8]	6	8.4	10.3	5.5	4.8	-	0.5	1.4	PL180-M3M[C]									
PL180-M5M④		M5×0.8	3 [3.2]	13.5	13.5 [13.3]				8					2.8	PL180-M5M[C]								
PL180-O1M④		R1/8	8	16	15				10					5.6	PL180-O1M								
PL2-M3M④	2	M3×0.5	2.5 [2.2]	12	12.5 [12.8]	6	8.4	10.3	5.5	4.8	-	0.5	1.4	PL2-M3M[C]									
PL2-M5M④		M5×0.8	3 [3.2]	13.5	13.5 [13.3]				8					2.7	PL2-M5M[C]								
PL2-O1M④		R1/8	8	16	15				10					5.5	PL2-O1M								
PL3-M3M④	3	M3×0.5	2.5 [2.2]	12	12.5 [12.8]	6	9.3	10.8	5.5	7	6	0.5	1.4	PL3-M3M[C]									
PL3-M5M④		M5×0.8	3 [3.2]	13.5	13.5 [13.3]				8					2.8	PL3-M5M[C]								
PL3-M6M④		M6×1	3.9 [4]	14.5	13.6 [13.5]				8					3.1	PL3-M6M[C]								
PL3-O1M④	R1/8	8	16	16	8	11	15.1	10	9.8	7.8	2.4	6.3	PL3-O1M										
PL4-M3M④	4	M3×0.5	2.5 [2.2]	14	15.5 [15.8]	8	11	15.1	8	9.8	7.8	1.3	3	PL4-M3M[C]									
PL4-M5M④		M5×0.8	3 [3.2]	13.5	14.5 [14.3]									10	4.8	6.2	PL4-M5M[C]						
PL4-M6M④		M6×1	3.9 [4]	14.5	14.6 [14.5]												14	4.9	13	PL4-M6M[C]			
PL4-O1M④		R1/8	8	16	16															17	8.6	21	PL4-O1M
PL4-O2M④		R1/4	11	21	19																		8
PL6-M5M④	M5×0.8	3 [3.2]	14.5	16.8 [16.6]	10.5	11.6	16	10	11.8	9.8	3.5	4.1	PL6-M5M[C]										
PL6-M6M④	M6×1	3.9 [4]	15.5	16.9 [16.8]									8	3.6	4.4	PL6-M6M[C]							
PL6-O1M④	R1/8	8	17	18.3												8	8.5	6	PL6-O1M				
PL6-O2M④	R1/4	11	22.3	21.5															14	8.4	13	PL6-O2M	
PL6-O3M④	R3/8	12	23.3	22.2																		17	8.6
PL1/8-M3M④	M3×0.5	2.5 [2.2]	14	15.5 [15.8]	8	11	15.1	8	9.8	7.8	0.9	3.1											
PL1/8-M5M④	M5×0.8	3 [3.2]	13.5	14.5 [14.3]									2.7	3.5	PL1/8-M5M[C]								
PL1/8-M6M④	M6×1	3.9 [4]	14.5	14.6 [14.5]											2.5	3.8	PL1/8-M6M[C]						
PL1/8-O1M④	R1/8	8	16	16													2	6.3	PL1/8-O1M				
PL5/32-M3M④	M3×0.5	2.5 [2.2]	14	15.5 [15.8]															8	11	15.1	8	9.8
PL5/32-M5M④	M5×0.8	3 [3.2]	13.5	14.5 [14.3]	2.8	3.4	PL5/32-M5M[C]																
PL5/32-M6M④	M6×1	3.9 [4]	14.5	14.6 [14.5]			3	3.7	PL5/32-M6M[C]														
PL5/32-O1M④	R1/8	8	16	16					10	3.2	6.2	PL5/32-O1M											
PL5/32-O2M④	R1/4	11	21	19								14	4.9	13	PL5/32-O2M								
PL1/4-M5M④	M5×0.8	3 [3.2]	14.5	16.8 [16.6]											10.5	11.4	16.2	8	11.8	9.8	3	4.1	PL1/4-M5M[C]
PL1/4-M6M④	M6×1	3.9 [4]	15.5	16.9 [16.8]	3.7	4.2																	PL1/4-M6M[C]
PL1/4-O1M④	R1/8	8	17	18.3			10	6.8															13
PL1/4-O2M④	R1/4	11	22.3	21.5					14	8.4	13												
PL1/4-O3M④	R3/8	12	23.3	22.2								17	8.6	21									

※1.形式内の④には、外観色：ブラック以外で、通常包装以外を希望の場合、選択して記入してください。

外観色：ライトグレー⇒記号：W、包装仕様：クリーンルーム包装⇒記号：-C、

外観色：ライトグレー & 包装仕様：クリーンルーム包装⇒記号：W-C

※2.テーパネジタイプのL寸法は、ねじ締付け後の参考寸法です。

※3.[]内の値は、クリーンルーム包装仕様の値です。



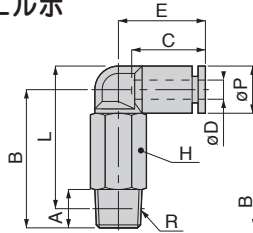
外観特殊仕様、禁油仕様、ゴム材質変更などの特殊仕様のご案内です。



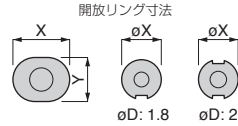
ホームページにてCADデータを提供しております。

PLL ロングエルボ

Mini
RoHS対応



メートルネジタイプ



OP. P.666 CAD 2D & 3D

単位 : mm

形式	チューブ外径 ϕD	R	A	B	L	ϕP	チューブ径 C	E	対辺 H	X (ϕX)	Y	有効断面積 (mm^2)	質量 (g)	CAD ファイル名		
PLL180-M3M④	1.8	M3×0.5	2.5 [2.2]	19	19.5 [19.8]	6	8.4	10.3	5.5	4.8	-	0.5	2.7	PLL180-M3M(C)		
PLL180-M5M④		M5×0.8	3 [3.2]	25	25 [24.8]				8					0.6	7.6	PLL180-M5M(C)
PLL2-M3M④	2	M3×0.5	2.5 [2.2]	19	19.5 [19.8]	6	8.4	10.3	5.5	4.8	-	0.5	2.7	PLL2-M3M(C)		
PLL2-M5M④		M5×0.8	3 [3.2]	25	25 [24.8]				8					0.6	7.6	PLL2-M5M(C)
PLL3-M3M④	3	M3×0.5	2.5 [2.2]	19	19.5 [19.8]	6	9.3	10.8	5.5	7	6	0.6	2.8	PLL3-M3M(C)		
PLL3-M5M④		M5×0.8	3 [3.2]	25	25 [24.8]				8					1.8	7.7	PLL3-M5M(C)
PLL3-M6M④		M6×1	3.9 [4]	26	25.1 [25]				7					2.1	7.7	PLL3-M6M(C)
PLL3-01M④		R1/8	8	28.5	28.5	8	11	15.1	10	9.8	7.8	2.3	13	PLL3-01M		
PLL4-M3M④	4	M3×0.5	2.5 [2.2]	23	24.5 [24.8]	8	11	15.1	8	9.8	7.8	0.9	6.8	PLL4-M3M(C)		
PLL4-M5M④		M5×0.8	3 [3.2]	25	26 [25.8]									3	8.3	PLL4-M5M(C)
PLL4-M6M④		M6×1	3.9 [4]	26	26.1 [26]				3.7					8.4	PLL4-M6M(C)	
PLL4-01M④		R1/8	8	28.5	28.5				4.2					14	PLL4-01M	
PLL4-02M④	R1/4	11	33.5	31.5	4.9	26	PLL4-02M									
PLL6-M5M④	6	M5×0.8	3 [3.2]	26	28.3 [28.1]	10.5	11.6	16	8	11.8	9.8	3.3	9	PLL6-M5M(C)		
PLL6-M6M④		M6×1	3.9 [4]	27	28.4 [28.3]									3.7	9	PLL6-M6M(C)
PLL6-01M④		R1/8	8	29.5	30.8				7.6					14	PLL6-01M	
PLL6-02M④	R1/4	11	34.8	34	8.3	26	PLL6-02M									
PLL6-03M④	R3/8	12	35.8	34.7	40	40	PLL6-03M									
PLL1/8-M3M④	1/8	M3×0.5	2.5 [2.2]	23	24.5 [24.8]	8	11	15.1	8	9.8	7.8	0.9	6.8	PLL1/8-M3M(C)		
PLL1/8-M5M④		M5×0.8	3 [3.2]	25	26 [25.8]									2.5	8.4	PLL1/8-M5M(C)
PLL1/8-M6M④		M6×1	3.9 [4]	26	26.1 [26]				2.1					8.4	PLL1/8-M6M(C)	
PLL1/8-01M④		R1/8	8	28.5	28.5				2.3					13	PLL1/8-01M	
PLL5/32-M3M④	5/32	M3×0.5	2.5 [2.2]	23	24.5 [24.8]	8	11	15.1	8	9.8	7.8	0.9	6.8	PLL5/32-M3M(C)		
PLL5/32-M5M④		M5×0.8	3 [3.2]	25	26 [25.8]									3	8.3	PLL5/32-M5M(C)
PLL5/32-M6M④		M6×1	3.9 [4]	26	26.1 [26]				3.7					8.4	PLL5/32-M6M(C)	
PLL5/32-01M④		R1/8	8	28.5	28.5				4.2					14	PLL5/32-01M	
PLL5/32-02M④	R1/4	11	33.5	31.5	4.9	26	PLL5/32-02M									
PLL1/4-M5M④	1/4	M5×0.8	3 [3.2]	26	28.3 [28.1]	10.5	11.4	16.2	8	11.8	9.8	3.5	8.8	PLL1/4-M5M(C)		
PLL1/4-M6M④		M6×1	3.9 [4]	27	28.4 [28.3]									3.6	8.8	PLL1/4-M6M(C)
PLL1/4-01M④		R1/8	8	29.5	30.8				8.4					14	PLL1/4-01M	
PLL1/4-02M④		R1/4	11	34.8	34				8.3					26	PLL1/4-02M	
PLL1/4-03M④	R3/8	12	35.8	34.7	40	40	PLL1/4-03M									

※1. 形式内の④には、外観色：ブラック以外で、通常包装以外を希望の場合、選択して記入してください。

外観色：ライトグレー⇒記号：W、包装仕様：クリーンルーム包装⇒記号：-C、

外観色：ライトグレー & 包装仕様：クリーンルーム包装⇒記号：W-C

※2. テーパネジタイプのL寸法は、ねじ締付け後の参考寸法です。

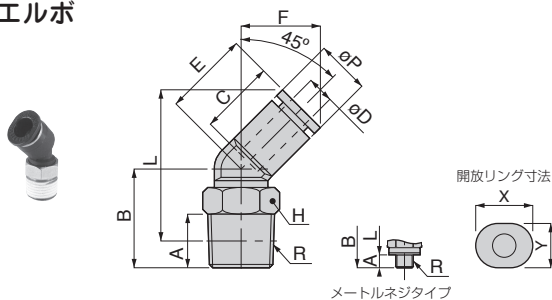
※3. []内の値は、クリーンルーム包装仕様の値です。

継手
制御機器
調圧機器
手動弁
チューブ
受注生産品
技術資料
ミニ
バルブ
耐腐蝕用
ケミカル用
クリーン環境用
帯電防止
スイッチ
金型
温度
ストップ
内蔵
回転部
配管用
ねじ止め
防止用
分配型
分離型
電圧リ
カバー

■ ネジ⇄チューブの接続

PLH 45°エルボ

RoHS対応



単位：mm

形式	チューブ外径 øD	R	A	B	L	øP	ネジ C	E	F	対辺 H	X	Y	有効断面積 (mm ²)	質量 (g)	CAD ファイル名
PLH3-M3M④	3	M3×0.5	2.5 [2.2]	12.8	22.3 [22.6]	8	11	12.2	12	8	9.8	7.8	0.8	2.9	PLH3-M3M[C]
PLH3-M5M④		M5×0.8	3 [3.2]	12.3	21.3 [21.1]								1.9	3.3	PLH3-M5M[C]
PLH4-M3M④	4	M3×0.5	2.5 [2.2]	12.8	22.3 [22.6]	8	11	12.2	12	8	9.8	7.8	1	2.8	PLH4-M3M[C]
PLH4-M5M④		M5×0.8	3 [3.2]	12.3	21.3 [21.1]								2.9	3.3	PLH4-M5M[C]
PLH4-M6M④		M6×1	3.9 [4]	13.3	21.4 [21.3]								4	3.6	PLH4-M6M[C]
PLH4-01M④		R1/8	8	14.8	22.8								5	6.1	PLH4-01M
PLH6-M5M④	6	M5×0.8	3 [3.2]	14.1	23.9 [23.7]	10.5	11.6	12.3	12.8	8	11.8	9.8	3.6	3.9	PLH6-M5M[C]
PLH6-M6M④		M6×1	3.9 [4]	15.1	24 [23.9]								3.8	4.2	PLH6-M6M[C]
PLH6-01M④		R1/8	8	16.6	25.4								8.7	6.8	PLH6-01M
PLH6-02M④		R1/4	11	21.6	28.4								18	18	PLH6-02M

※1. 形式内の④には、外観色：ブラック以外で、通常包装以外を希望の場合、選択して記入してください。

外観色：ライトグレー⇒記号：W、包装仕様：クリーンルーム包装⇒記号：-C、

外観色：ライトグレー & 包装仕様：クリーンルーム包装⇒記号：W-C

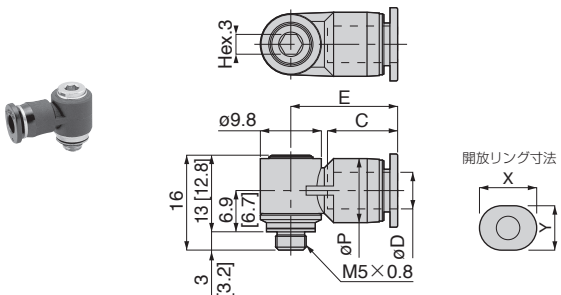
※2. テーパネジタイプのL寸法は、ねじ締付け後の参考寸法です。

※3. []内の値は、クリーンルーム包装仕様の値です。

POL Mini 六角穴付ユニバーサルエルボ

OP P.666 CAD 20 & 3D

RoHS対応



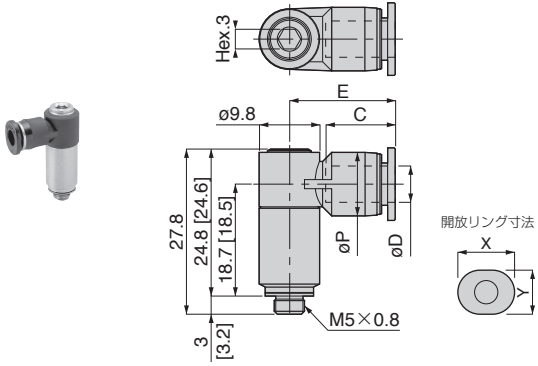
単位：mm

形式	チューブ外径 øD	øP	チューブエンド C	E	X	Y	有効断面積 (mm ²)	質量 (g)	CAD ファイル名(※4)
POL3-M5M④	3	8	11	15.4	9.8	7.8	2.1	5	POL3-M5M[C]
POL4-M5M④	4	8	11	15.4	9.8	7.8	2.1	5	POL4-M5M[C]
POL6-M5M④	6	10.5	11.6	17.5	11.8	9.8	2.1	6	POL6-M5M[C]
POL1/8-M5M④	1/8	8	11	15.4	9.8	7.8	1.7	5	POL1_8-M5M[C]
POL5/32-M5M④	5/32	8	11	15.4	9.8	7.8	2.1	5	POL5_32-M5M[C]

POLL Mini 六角穴付ロングユニバーサルエルボ

OP P.666 CAD 20 & 3D

RoHS対応



単位：mm

形式	チューブ外径 øD	øP	チューブエンド C	E	X	Y	有効断面積 (mm ²)	質量 (g)	CAD ファイル名(※4)
POLL3-M5M④	3	8	11	15.4	9.8	7.8	2.1	11	POLL3-M5M[C]
POLL4-M5M④	4	8	11	15.4	9.8	7.8	2.1	11	POLL4-M5M[C]
POLL6-M5M④	6	10.5	11.6	17.5	11.8	9.8	2.1	13	POLL6-M5M[C]
POLL1/8-M5M④	1/8	8	11	15.4	9.8	7.8	1.7	11	POLL1_8-M5M[C]
POLL5/32-M5M④	5/32	8	11	15.4	9.8	7.8	2.1	11	POLL5_32-M5M[C]

本ページ共通の注意事項

- ※1.形式内の④には、外観色：ブラック以外で、通常包装以外を希望の場合、選択して記入してください。
外観色：ライトグレー⇒記号：W、包装仕様：クリーンルーム包装⇒記号：-C、
外観色：ライトグレー & 包装仕様：クリーンルーム包装⇒記号：W-C
- ※2.[]内は、クリーンルーム包装仕様の場合です。

OP P.666

外観特殊仕様、禁油仕様、ゴム材質変更などの特殊仕様のご案内です。

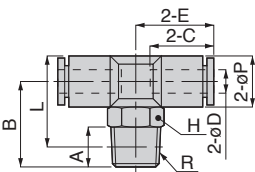
CAD 20 & 3D

ホームページにてCADデータを提供しております。

■ ネジ⇄チューブの接続

PB ティー

RoHS対応



メートルネジタイプ

開放リング寸法



φD: 1.8

φD: 2

単位 : mm

形式	チューブ外径 φD	R	A	B	L	φP	テーパー C	E	対辺 H	X (φX)	Y	有効断面積 (mm ²)	質量 (g)	CAD ファイル名
PB180-M3M ^④	1.8	M3×0.5	2.5 [2.2]	12	12.5 [12.8]	6	8.4	10.25	5.5	4.8	-	0.5	1.9	PB180-M3M[C]
PB180-M5M ^④		M5×0.8	3 [3.2]	13.5	13.5 [13.3]				8					0.6
PB2-M3M ^④	2	M3×0.5	2.5 [2.2]	12	12.5 [12.8]	6	8.4	10.25	5.5	4.8	-	0.5	1.9	PB2-M3M[C]
PB2-M5M ^④		M5×0.8	3 [3.2]	13.5	13.5 [13.3]				8					0.6
PB3-M3M ^④	3	M3×0.5	2.5 [2.2]	12	12.5 [12.8]	6	9.3	10.8	5.5	7	6	0.7	1.9	PB3-M3M[C]
PB3-M5M ^④		M5×0.8	3 [3.2]	13.5	13.5 [13.3]				8					2
PB3-M6M ^④		M6×1	3.9 [4]	14.5	13.6 [13.5]				8	1.9	3.6	PB3-M6M[C]		
PB3-01M ^④		R1/8	8	17	17				8	11	12.5	10	9.8	7.8
PB4-M3M ^④	4	M3×0.5	2.5 [2.2]	15	16.5 [16.8]	8	11	12.5	8	9.8	7.8	1.4	3.9	PB4-M3M[C]
PB4-M5M ^④		M5×0.8	3 [3.2]	14.5	15.5 [15.3]									8
PB4-M6M ^④		M6×1	3.9 [4]	15.5	15.6 [15.5]				8	2.8	4.6	PB4-M6M[C]		
PB4-01M ^④		R1/8	8	17	17				10	4.6	7.2	PB4-01M		
PB4-02M ^④	R1/4	11	22	20	14	4.4	13	PB4-02M						
PB6-M5M ^④	6	M5×0.8	3 [3.2]	15.5	17.8 [17.6]	10.5	11.6	13.9	8	11.8	9.8	3.5	5.6	PB6-M5M[C]
PB6-M6M ^④		M6×1	3.9 [4]	16.5	17.9 [17.8]									10
PB6-01M ^④		R1/8	8	18	19.3			14	8.1	15	PB6-01M			
PB6-02M ^④		R1/4	11	23.3	22.5			14	8.1	15	PB6-02M			
PB6-03M ^④	R3/8	12	24.3	23.2	17	8.5	22	PB6-03M						
PB1/8-M3M ^④	1/8	M3×0.5	2.5 [2.2]	15	16.5 [16.8]	8	11	12.5	8	9.8	7.8	0.9	4.1	PB1_8-M3M[C]
PB1/8-M5M ^④		M5×0.8	3 [3.2]	14.5	15.5 [15.3]									8
PB1/8-M6M ^④		M6×1	3.9 [4]	15.5	15.6 [15.5]				8	2.2	4.7	PB1_8-M6M[C]		
PB1/8-01M ^④		R1/8	8	17	17				10	2.3	7.3	PB1_8-01M		
PB5/32-M3M ^④	5/32	M3×0.5	2.5 [2.2]	15	16.5 [16.8]	8	11	12.5	8	9.8	7.8	1.4	3.9	PB5_32-M3M[C]
PB5/32-M5M ^④		M5×0.8	3 [3.2]	14.5	15.5 [15.3]									8
PB5/32-M6M ^④		M6×1	3.9 [4]	15.5	15.6 [15.5]			8	2.9	4.6	PB5_32-M6M[C]			
PB5/32-01M ^④		R1/8	8	17	17			10	3.3	7.2	PB5_32-01M			
PB5/32-02M ^④	R1/4	11	22	20	14	4.4	13	PB5_32-02M						
PB1/4-M5M ^④	1/4	M5×0.8	3 [3.2]	15.5	17.8 [17.6]	10.5	11.4	14.1	8	11.8	9.8	3.3	5.3	PB1_4-M5M[C]
PB1/4-M6M ^④		M6×1	3.9 [4]	16.5	17.9 [17.8]									8
PB1/4-01M ^④		R1/8	8	18	19.3			10	8	8.1	PB1_4-01M			
PB1/4-02M ^④		R1/4	11	23.3	22.5			14	8.1	15	PB1_4-02M			
PB1/4-03M ^④	R3/8	12	24.3	23.2	17	8.5	22	PB1_4-03M						

*1. 形式内の④には、外観色：ブラック以外で、通常包装以外を希望の場合、選択して記入してください。

外観色：ライトグレー⇒記号：W、包装仕様：クリーンルーム包装⇒記号：-C、

外観色：ライトグレー & 包装仕様：クリーンルーム包装⇒記号：W-C

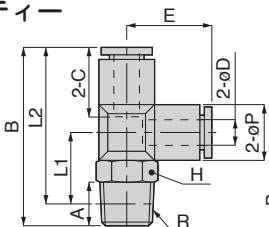
*2. テーパーネジタイプのL寸法は、ねじ締付け後の参考寸法です。

*3. []内の値は、クリーンルーム包装仕様の寸法です。

PD
Mini

ブランチティー

RoHS対応



開放リング寸法



oD: 1.8

oD: 2

単位: mm

形式	チューブ外径 oD	R	A	B	L1	L2	oP	フルコア C	E	対辺 H	X (oX)	Y	有効面積 (mm ²)	質量 (g)	CAD ファイル名			
PD180-M3M④	1.8	M3×0.5	2.5 [2.2]	22.3	9.5 [9.8]	19.8 [20.1]	6	8.4	10.3	5.5	4.8	-	0.5	1.9	PD180-M3M(C)			
PD180-M5M④		M5×0.8	3 [3.2]	23.8	10.5 [10.3]	20.8 [20.6]				8					0.8	3.2	PD180-M5M(C)	
PD2-M3M④	2	M3×0.5	2.5 [2.2]	22.3	9.5 [9.8]	19.8 [20.1]	6	8.4	10.3	5.5	4.8	-	0.5	1.9	PD2-M3M(C)			
PD2-M5M④		M5×0.8	3 [3.2]	23.8	10.5 [10.3]	20.8 [20.6]				8					0.8	3.2	PD2-M5M(C)	
PD3-M3M④	3	M3×0.5	2.5 [2.2]	22.8	9.5 [9.8]	20.3 [20.6]	6	9.3	10.8	5.5	7	6	0.7	1.9	PD3-M3M(C)			
PD3-M5M④		M5×0.8	3 [3.2]	24.3	10.5 [10.3]	21.3 [21.1]				8					2.2	3.2	PD3-M5M(C)	
PD3-M6M④		M6×1	3.9 [4]	25.3	10.6 [10.5]	21.4 [21.3]				8					2	3.6	PD3-M6M(C)	
PD3-01M④		R1/8	8	30.1	13	26.1	8	11	13.1	10	9.8	7.8	2.2	7.3	PD3-01M			
PD4-M3M④	4	M3×0.5	2.5 [2.2]	28.1	12.5 [12.8]	25.6 [25.9]	8	11	13.1	8	9.8	7.8	0.9	4	PD4-M3M(C)			
PD4-M5M④		M5×0.8	3 [3.2]	27.6	11.5 [11.3]	24.6 [24.4]									8	2.1	4.4	PD4-M5M(C)
PD4-M6M④		M6×1	3.9 [4]	28.6	11.6 [11.5]	24.7 [24.6]									8	2.2	4.7	PD4-M6M(C)
PD4-01M④		R1/8	8	30.1	13	26.1									10	4.6	7.3	PD4-01M
PD4-02M④		R1/4	11	35.1	16	29	14	3.3	14	PD4-02M								
PD6-M5M④	6	M5×0.8	3 [3.2]	30.5	12.5 [12.3]	27.5 [27.3]	10.5	11.6	15	8	11.8	9.8	2.2	5.6	PD6-M5M(C)			
PD6-M6M④		M6×1	3.9 [4]	31.5	12.6 [12.5]	27.6 [27.5]									8	3.3	5.9	PD6-M6M(C)
PD6-01M④		R1/8	8	33	14	29									10	8.5	8.4	PD6-01M
PD6-02M④		R1/4	11	38	17	31.9									14	6.6	15	PD6-02M
PD6-03M④		R3/8	12	39	17.7	32.6									17	8.9	23	PD6-03M
PD1/8-M3M④		1/8	M3×0.5	2.5 [2.2]	28.1	12.5 [12.8]									25.6 [25.9]	8	11	13.1
PD1/8-M5M④	M5×0.8		3 [3.2]	27.6	11.5 [11.3]	24.6 [24.4]	8	2.4	4.5	PD1/8-M5M(C)								
PD1/8-M6M④	M6×1		3.9 [4]	28.6	11.6 [11.5]	24.7 [24.6]	10	2	4.8	PD1/8-M6M(C)								
PD1/8-01M④	R1/8		8	30.1	13	26.1	8	2.5	7.4	PD1/8-01M								
PD5/32-M3M④	5/32	M3×0.5	2.5 [2.2]	28.1	12.5 [12.8]	25.6 [25.9]	8	11	13.1	8	9.8	7.8	0.9	4	PD5/32-M3M(C)			
PD5/32-M5M④		M5×0.8	3 [3.2]	27.6	11.5 [11.3]	24.6 [24.4]									8	4.4	PD5/32-M5M(C)	
PD5/32-M6M④		M6×1	3.9 [4]	28.6	11.6 [11.5]	24.7 [24.6]									8	4.7	PD5/32-M6M(C)	
PD5/32-01M④		R1/8	8	30.1	13	26.1									10	7.3	PD5/32-01M	
PD5/32-02M④		R1/4	11	35.1	16	29									14	3.3	14	PD5/32-02M
PD1/4-M5M④		1/4	M5×0.8	3 [3.2]	30.7	12.5 [12.3]									27.7 [27.5]	10.5	11.4	15.2
PD1/4-M6M④	M6×1		3.9 [4]	31.7	12.6 [12.5]	27.8 [27.7]	8	3.7	5.6	PD1/4-M6M(C)								
PD1/4-01M④	R1/8		8	33.2	14	29.2	10	8.5	8.2	PD1/4-01M								
PD1/4-02M④	R1/4		11	38.2	17	32.1	14	8.8	15	PD1/4-02M								
PD1/4-03M④		R3/8	12	39.2	17.7	32.8	17	8.9	23	PD1/4-03M								

*1.形式内の④には、外観色:ブラック以外で、通常包装以外を希望の場合、選択して記入してください。

外観色:ライトグレー⇒記号:W、包装仕様:クリーンルーム包装⇒記号:-C、

外観色:ライトグレー&包装仕様:クリーンルーム包装⇒記号:W-C

*2.テーパネジタイプのL1、L2寸法は、ねじ締付け後の参考寸法です。

*3.[]内の値は、クリーンルーム包装仕様の値です。



外観特殊仕様、禁油仕様、ゴム材質変更などの特殊仕様のご案内です。

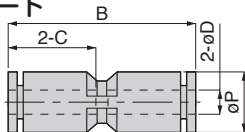


ホームページにてCADデータを提供しております。

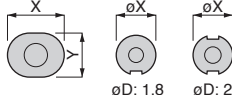
■ チューブ⇄チューブの接続

PU ユニオンストレート

Mini
RoHS対応



開放リング寸法



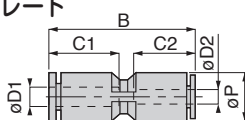
OP: P.888 CAD 2D & 3D

単位：mm

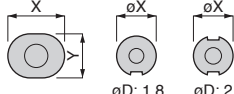
形式	チューブ外径 øD	B	øP	チューブエンド C	X (øX)	Y	有効断面積 (mm ²)	質量 (g)	CAD ファイル名
PU180M④	1.8	18.5	6	8.4	4.8	-	0.9	1.1	PU180M
PU2M④	2	18.5	6	8.4	4.8	-	0.9	1	PU2M
PU3M④	3	19.6	6	9.3	7	6	2.7	1.1	PU3M
PU4M④	4	22.7	8	11	9.8	7.8	5.4	2	PU4M
PU6M④	6	24.4	10.4	11.6	11.8	9.8	11	3.1	PU6M
PU1/8M④	1/8	22.7	8	11	9.8	7.8	2.6	2.1	PU1_8M
PU5/32M④	5/32	22.7	8	11	9.8	7.8	5.4	2	PU5_32M
PU1/4M④	1/4	24.8	10.4	11.4	11.8	9.8	11.5	3.1	PU1_4M

PG 径ユニオンストレート

Mini
RoHS対応



開放リング寸法



OP: P.888 CAD 2D & 3D

単位：mm

形式	チューブ外径 øD1	チューブ外径 øD2	B	øP	チューブエンド C1	チューブエンド C2	øD1 側開放リング		øD2 側開放リング		有効断面積 (mm ²)	質量 (g)	CAD ファイル名
							X	Y	X(øX)	Y			
PG3-180M④	3	1.8	19.1	6	9.3	8.4	7	6	4.8	-	0.9	1.1	PG3-180M
PG3-2M④		2											1
PG4-180M④	4	1.8	22.4	8	11	8.4	9.8	7.8	4.8	-	0.7	1.8	PG4-180M
PG4-2M④		2											PG4-2M
PG4-3M④		3	22.7		11	9.8	7.8	9.8	7.8	2.4	2.1	PG4-3M	
PG4-1/8M④		1/8										PG4-1_8M	
PG6-3M④	6	3	24	10.4	11.6	11	11.8	9.8	9.8	7.8	5.6	3	PG6-3M
PG6-4M④		4											PG6-4M
PG6-1/8M④		1/8											2.6
PG5/32-1/8M④	5/32	1/8	22.7	8	11	11	9.8	7.8	9.8	7.8	2.4	2.1	PG5_32-1_8M
PG1/4-1/8M④	1/4	1/8	24.2	10.4	11.4	11	11.8	9.8	9.8	7.8	4.7	3	PG1_4-1_8M
PG1/4-5/32M④		5/32											3.8

本ページ共通の注意事項

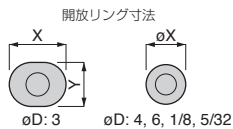
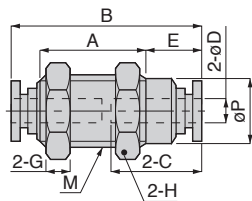
※.形式内の④には、外観色：ブラック以外で、通常包装以外を希望の場合、選択して記入してください。

外観色：ライトグレー⇒記号：W、包装仕様：クリーンルーム包装⇒記号：-C、

外観色：ライトグレー & 包装仕様：クリーンルーム包装⇒記号：W-C

PM Mini 隔壁ユニオン

RoHS対応



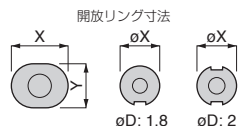
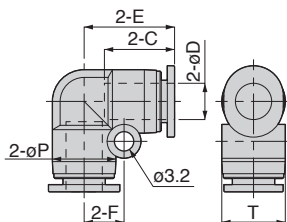
OP. P.666 CAD 20 & 3D

単位：mm

形式	チューブ外径 øD	M	B	E	A	øP	チューブ C	対辺 H	G	X (øX)	Y	有効断面積 (mm ²)	質量 (g)	CAD ファイル名
PM3M④	3	M8×0.75	19.5	4.8	12.4	7	9.4	10	2	7	6	2.4	3.1	PM3M
PM4M④	4	M10×1	23.2	5.8	14.1	8.9	10.9	12	3	7.8	-	3.7	6	PM4M
PM6M④	6	M12×1	25	6.6	14.8	10.8	11.7	14	4	9.8	-	10.5	9	PM6M
PM1/8M④	1/8	M10×1	23.2	5.8	14.1	8.9	10.9	12	3	7.8	-	2.1	6.1	PM1_8M
PM5/32M④	5/32	M10×1	23.2	5.8	14.1	8.9	10.9	12	3	7.8	-	3.7	6	PM5_32M
PM1/4M④	1/4	M12×1	24.6	6.4	14.8	10.8	11.4	14	4	9.8	-	11.2	8.8	PM1_4M

PV Mini ユニオンエルボ

RoHS対応



OP. P.666 CAD 20 & 3D

単位：mm

形式	チューブ外径 øD	øP	チューブ C	E	F	T	X (øX)	Y	有効断面積 (mm ²)	質量 (g)	CAD ファイル名
PV180M④	1.8	6	8.4	10.3	4.5	6	4.8	-	0.7	1.2	PV180M
PV2M④	2	6	8.4	10.3	4.5	6	4.8	-	0.7	1.1	PV2M
PV3M④	3	6	9.3	10.8	4.5	6	7	6	2.3	1.2	PV3M
PV4M④	4	8	11	13.1	5.6	8	9.8	7.8	4.8	2.3	PV4M
PV6M④	6	10.5	11.6	15	6.6	10.5	11.8	9.8	9	3.6	PV6M
PV1/8M④	1/8	8	11	13.1	5.6	8	9.8	7.8	2.1	2.4	PV1_8M
PV5/32M④	5/32	8	11	13.1	5.6	8	9.8	7.8	4.8	2.3	PV5_32M
PV1/4M④	1/4	10.5	11.4	15.2	6.6	10.5	11.8	9.8	10.7	3.4	PV1_4M

本ページ共通の注意事項

※. 形式内の④には、外観色：ブラック以外で、通常包装以外を希望の場合、選択して記入してください。

外観色：ライトグレー⇒記号：W、包装仕様：クリーンルーム包装⇒記号：-C、

外観色：ライトグレー & 包装仕様：クリーンルーム包装⇒記号：W-C

OP. P.666

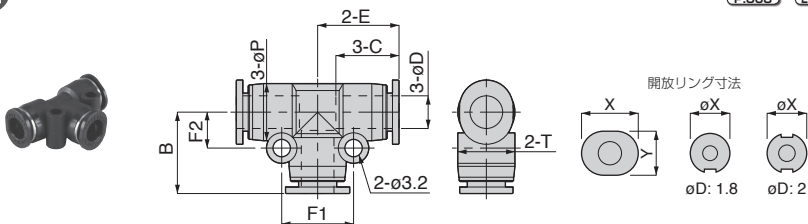
外観特殊仕様、禁油仕様、ゴム材質変更などの特殊仕様のご案内です。

CAD 20 & 3D

ホームページにてCADデータを提供しております。

■ チューブ⇄チューブの接続

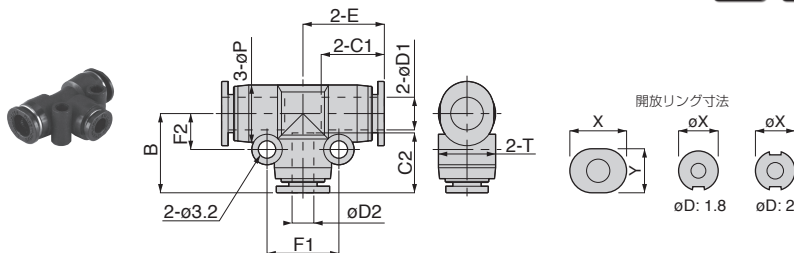
PE ユニオンティー



単位: mm

形式	チューブ外径 φD	B	φP	ネジ C	E	F1	F2	T	X (φX)	Y	有効断面 (mm ²)	質量 (g)	CAD ファイル名
PE180M④	1.8	10.3	6	8.4	10.25	9	4.5	6	4.8	-	0.6	1.7	PE180M
PE2M④	2	10.3	6	8.4	10.25	9	4.5	6	4.8	-	0.6	1.6	PE2M
PE3M④	3	10.8	6	9.3	10.8	9	4.5	6	7	6	1.9	1.7	PE3M
PE4M④	4	13.1	8	11	13.05	11.2	5.6	8	9.8	7.8	4.6	3.3	PE4M
PE6M④	6	15	10.5	11.6	14.95	13.2	6.6	10.5	11.8	9.8	8.9	5.3	PE6M
PE1/8M④	1/8	13.1	8	11	13.05	11.2	5.6	8	9.8	7.8	2.1	3.4	PE1_8M
PE5/32M④	5/32	13.1	8	11	13.05	11.2	5.6	8	9.8	7.8	4.6	3.3	PE5_32M
PE1/4M④	1/4	15.2	10.5	11.4	15.15	13.2	6.6	10.5	11.8	9.8	11.4	5	PE1_4M

PEG 遠径ユニオンティー



単位: mm

形式	チューブ外径 φD1	チューブ外径 φD2	B	φP	ネジ C1	ネジ C2	E	F1	F2	T	D1側開放リング		D2側開放リング		有効断面 (mm ²)	質量 (g)	CAD ファイル名
											X	Y	X(φX)	Y			
PEG3-180M④	3	1.8	10.3	6	9.3	8.4	10.8	9	4.5	6	7	6	4.8	-	0.8	1.7	PEG3-180M
PEG3-2M④		2															PEG3-2M
PEG3-4M④	4	4	13.1	8	11	11	13.05	11.2	5.6	8	9.8	7.8	9.8	7.8	1.7	3.4	PEG3-4M
PEG4-3M④		3															PEG4-3M
PEG4-6M④	4	6	15	10.5	11	11.6	14.55	13.2	6.6	10.5	9.8	7.8	11.8	9.8	3.7	4.9	PEG4-6M
PEG4-1/8M④		1/8															PEG4-1_8M
PEG6-4M④	6	4	14.6	10.5	11.6	11	14.95	13.2	6.6	10.5	11.8	9.8	9.8	7.8	5.3	5.1	PEG6-4M
PEG1/8-5/32M④	1/8	5/32	13.1	8	11	11	13.05	11.2	5.6	8	9.8	7.8	9.8	7.8	1.7	3.4	PEG1_8-5_32M
PEG5/32-1/8M④	5/32	1/8	13.1	8	11	11	13.05	11.2	5.6	8	9.8	7.8	9.8	7.8	2.3	3.3	PEG5_32-1_8M
PEG5/32-1/4M④		1/4															PEG5_32-1_4M
PEG1/4-5/32M④	1/4	5/32	14.6	10.5	11.4	11	15.15	13.2	6.6	10.5	11.8	9.8	9.8	7.8	3.6	5.9	PEG1_4-5_32M

本ページ共通の注意事項

※ 形式内の④には、外観色: ブラック以外で、通常包装以外を希望の場合、選択して記入してください。

外観色: ライトグレー⇒記号: W、包装仕様: クリーンルーム包装⇒記号: -C、

外観色: ライトグレー & 包装仕様: クリーンルーム包装⇒記号: W-C



外観特殊仕様、禁油仕様、ゴム材質変更などの特殊仕様のご案内です。



ホームページにてCADデータを提供しております。

手
制御機器
調査機器
手動弁
チューブ
受注生産品
技術資料

114

ミニ

バーブ

耐腐蝕用

ケミカル用

クリーン環境用

帯電防止

スイッチ

金型温調

ストッパ内蔵

回転部配管用

ねじれ防止用

分配型

分離型

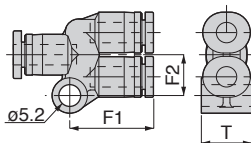
開放リングカバー

PY ユニオンワイ

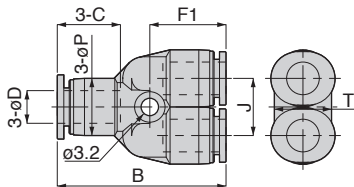
Mini

RoHS対応

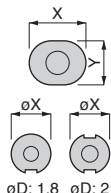
OP P.666 CAD 20 & 3D



PY180M□, PY2M□, PY3M□タイプ



開放リング寸法



φD: 1.8 φD: 2

単位: mm

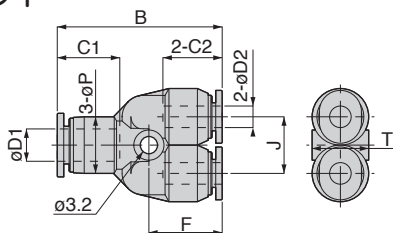
形式	チューブ外径 φD	B	φP	ファナド C	J	F1	F2	T	X (φX)	Y	有効断面積 (mm ²)	質量 (g)	CAD ファイル名
PY180M④	1.8	19.5	6	8.4	6.5	11.8	6	7.4	4.8	-	0.4	1.7	PY180M
PY2M④	2	19.5	6	8.4	6.5	11.8	6	7.4	4.8	-	0.6	1.7	PY2M
PY3M④	3	20.6	6	9.3	6.5	12.3	6	7.4	7	6	1.6	1.8	PY3M
PY4M④	4	27.6	8	11	8	12.6	-	10.2	9.8	7.8	2.3	3.5	PY4M
PY6M④	6	31	10.5	11.6	10.5	14	-	10.5	11.8	9.8	6.8	5.5	PY6M
PY1.8M④	1/8	27.6	8	11	8	12.6	-	10.2	9.8	7.8	1.1	3.7	PY1_8M
PY5/32M④	5/32	27.6	8	11	8	12.6	-	10.2	9.8	7.8	2.3	3.5	PY5_32M
PY1.4M④	1/4	31.4	10.5	11.4	10.5	14.2	-	10.5	11.8	9.8	9.6	5.3	PY1_4M

PW 違径ユニオンワイ

Mini

RoHS対応

OP P.666 CAD 20 & 3D



開放リング寸法



単位: mm

形式	チューブ外径 φD1	チューブ外径 φD2	B	φP	ファナド C1	ファナド C2	J	F	T	D1側開放リング		D2側開放リング		有効断面積 (mm ²)	質量 (g)	CAD ファイル名	
										X	Y	X	Y				
PW4-3M④	4	3	27.6	8	11	11	8	12.6	10.2	9.8	7.8	φ7.8	-	2.1	3.6	PW4-3M	
PW4-1.8M④		1/8										9.8	7.8	1.8		PW4-1_8M	
PW6-3M④	6	3	30.6	10.5	11.6	11	10.5	13.6	10.5	11.8	9.8	7.8	9.8	7.8	2.5	5.3	PW6-3M
PW6-4M④		4													4.2		PW6-4M
PW6-1.8M④		1/8													2.4		5.4
PW1.8-3M④	1/8	3	27.6	8	11	11	8	12.6	10.2	9.8	7.8	9.8	7.8	1.7	3.7	PW1_8-3M	
PW5/32-1.8M④	5/32	1/8	27.6	8	11	11	8	12.6	10.2	9.8	7.8	9.8	7.8	1.8	3.6	PW5_32-1_8M	
PW1.4-1.8M④	1/4	1/8	30.8	10.5	11.4	11	10.5	13.6	10.5	11.8	9.8	7.8	9.8	7.8	5.2	2.5	PW1_4-1_8M
PW1.4-5/32M④		5/32													3.6	6.9	PW1_4-5_32M

本ページ共通の注意事項

※.形式内の④には、外観色：ブラック以外で、通常包装以外を希望の場合、選択して記入してください。

外観色：ライトグレー⇒記号：W、包装仕様：クリーンルーム包装⇒記号：-C、

外観色：ライトグレー&包装仕様：クリーンルーム包装⇒記号：W-C

OP P.666

外観特殊仕様、禁油仕様、ゴム材質変更などの特殊仕様のご案内です。

CAD 20 & 3D

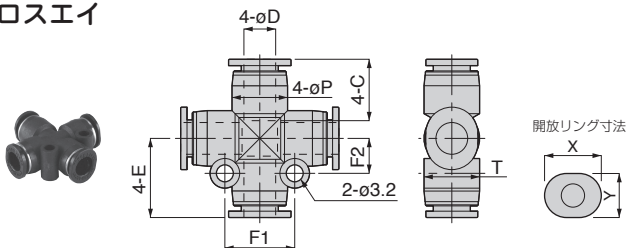
ホームページにてCADデータを提供しております。

■ チューブ⇄チューブの接続

PZA クロスエイ

Mini
RoHS対応

OP P.666 CAD 2D & 3D



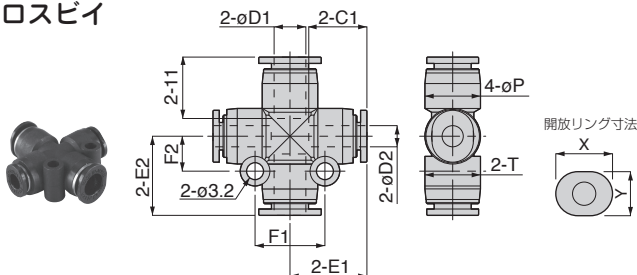
単位：mm

形式	チューブ外径 øD	E	øP	チューブ径 C	F1	F2	T	X	Y	有効断面積 (mm ²)	質量 (g)	CAD ファイル名
PZA3M④	3	13.05	8	11	11.2	5.6	8	9.8	7.8	2.2	4.6	PZA3M
PZA4M④	4	13.05	8	11	11.2	5.6	8	9.8	7.8	4.8	4.3	PZA4M
PZA6M④	6	14.95	10.5	11.6	13.2	6.6	10.5	11.8	9.8	8.8	6.7	PZA6M
PZA1/8M④	1/8	13.05	8	11	11.2	5.6	8	9.8	7.8	4.8	4.5	PZA1_8M
PZA5/32M④	5/32	13.05	8	11	11.2	5.6	8	9.8	7.8	4.8	4.3	PZA5_32M

PZB クロスビイ

Mini
RoHS対応

OP P.666 CAD 2D & 3D



単位：mm

形式	チューブ外径 øD1	チューブ外径 øD2	E1	E2	øP	チューブ径 C	F1	F2	T	D1 側開放リング		D2 側開放リング		有効断面積 (mm ²)	質量 (g)	CAD ファイル名
										X	Y	X	Y			
PZB4-3M④	4	3	13.05	13.05	8	11	11.2	5.6	8	9.8	7.8	9.8	7.8	2.2	4.4	PZB4-3M
PZB4-1/8M④		1/8												4.8		PZB4-1_8M
PZB6-4M④	6	4	14.55	14.95	10.5	11.6	13.2	6.6	10.5	11.8	9.8	9.8	7.8	5.3	6.5	PZB6-4M
PZB6-1/8M④		1/8														PZB6-1_8M
PZB1/8-3M④	1/8	3	13.05	13.05	8	11	11.2	5.6	8	9.8	7.8	9.8	7.8	2.2	4.5	PZB1_8-3M
PZB5/32-1/8M④	5/32	1/8	13.05	13.05	8	11	11.2	5.6	8	9.8	7.8	9.8	7.8	2.2	4.4	PZB5_32-1_8M

本ページ共通の注意事項

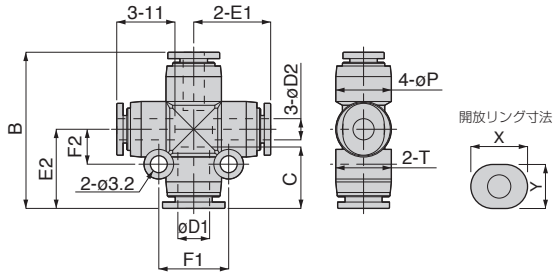
※.形式内の④には、外観色：ブラック以外で、通常包装以外を希望の場合、選択して記入してください。

外観色：ライトグレー⇒記号：W、包装仕様：クリーンルーム包装⇒記号：-C、

外観色：ライトグレー & 包装仕様：クリーンルーム包装⇒記号：W-C

PZC クロスシイ
Mini

RoHS対応



OP. P.666 CAD 2D & 3D

単位：mm

形式	チューブ外径 φD1	チューブ外径 φD2	B	E1	E2	φP	φC	F1	F2	T	D1側開放リング		D2側開放リング		有効面積 (mm ²)	質量 (g)	CAD ファイル名
											X	Y	X	Y			
PZC4-3M④	4	3	26.1	13.05	13.05	8	11	11.2	5.6	8	9.8	7.8	9.8	7.8	2.2	4.4	PZC4-3M
PZC4-1/8M④		1/8															PZC4-1_8M
PZC6-4M④	6	4	29.5	14.55	14.95	10.5	11.6	13.2	6.6	10.5	11.8	9.8	9.8	7.8	4.9	6.3	PZC6-4M
PZC6-1/8M④		1/8															PZC6-1_8M
PZC1/8-3M④	1/8	3	26.1	13.05	13.05	8	11	11.2	5.6	8	9.8	7.8	9.8	7.8	1.9	4.5	PZC1_8-3M
PZC5/32-1/8M④	5/32	1/8	26.1	13.05	13.05	8	11	11.2	5.6	8	9.8	7.8	9.8	7.8	2.2	4.4	PZC5_32-1_8M

※. 形式内の④には、外観色：ブラック以外で、通常包装以外を希望の場合、選択して記入してください。

外観色：ライトグレー⇒記号：W、包装仕様：クリーンルーム包装⇒記号：-C、

外観色：ライトグレー & 包装仕様：クリーンルーム包装⇒記号：W-C

継手
制御機器
調圧機器
手動弁
チューブ受注生産品
技術資料

116

ミニ

バーブ

耐腐蝕用

ケミカル用

クリーン環境用

帯電防止

省エネ用

金型温調

ストッパ内蔵

回転部配管用

ねじれ防止用

分配型

分離型

開放リングカバー

OP. P.666

外観特殊仕様、禁油仕様、ゴム材質変更などの特殊仕様のご案内です。

CAD 2D & 3D

ホームページにてCADデータを提供しております。

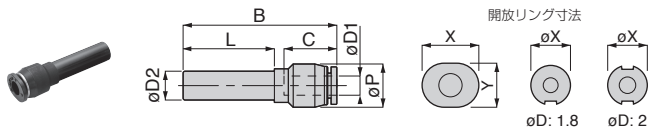
■ チューブ⇄継手の接続

継手

PGJ レデュース

RoHS対応

OP. P.888 CAD 2D & 3D



単位：mm

形式	チューブ外径 øD1	適用継手径 øD2	B	L	øP	チューブエンド C	X (øX)	Y	有効断面積 (mm ²)	質量 (g)	CAD ファイル名							
PGJ3-180M④	1.8	3	26.3	15	6	8.4	4.8	-	0.9	0.6	PGJ3-180M							
PGJ3-2M④	2			6							8.4	4.8	0.6	PGJ3-2M				
PGJ3-4M④	4		31	17	9	11	9.8	7.8		1.3	PGJ3-4M							
PGJ3-6M④	6		31.4		10.5	11.6	11.8	9.8		1.8	PGJ3-6M							
PGJ3-1/8M④	1/8		31		9	11	9.8	7.8		1.4	PGJ3-1_8M							
PGJ4-180M④	1.8	4	26.3	17	6	8.4	4.8	-	0.8	0.7	PGJ4-180M							
PGJ4-2M④	2										6	8.4	4.8	0.7	PGJ4-2M			
PGJ4-3M④	3		26.8	18	9.3	7	6	2.4		0.8	PGJ4-3M							
PGJ4-6M④	6		32.4		10.5	11.6	11.8	9.8		3.7	1.8	PGJ4-6M						
PGJ4-1/8M④	1/8		32		9	11	9.8	7.8		2.5	1.5	PGJ4-1_8M						
PGJ6-3M④	3	6	32	19	9	11	9.8	7.8	2.5	1.7	PGJ6-3M							
PGJ6-4M④	4										3.4	1.6	PGJ6-4M					
PGJ6-1/8M④	1/8										2.5	1.7	PGJ6-1_8M					
PGJ6-1/4M④	1/4										32.6	10.5	11.4	11.8	9.8	9.2	1.9	PGJ6-1_4M
PGJ1/8-5/32M④	5/32										1/8	31	17	9	11	9.8	7.8	1.2
PGJ1/8-1/4M④	1/4	10.5	11.4	11.8	9.8	1.7	PGJ1_8-1_4M											
PGJ5/32-1/8M④	1/8	5/32	32	18	9	11	9.8	7.8	2.5	1.5	PGJ5_32-1_8M							
PGJ5/32-1/4M④	1/4				10.5	11.4	11.8	9.8	3.7	1.7	PGJ5_32-1_4M							
PGJ3/16-1/8M④	1/8	3/16	34	21	9	11	9.8	7.8	2.5	1.6	PGJ3_16-1_8M							
PGJ3/16-5/32M④	5/32			20.5							3.4	1.5	PGJ3_16-5_32M					
PGJ3/16-1/4M④	1/4		34.6	20.5	10.5	11.4	11.8	9.8		5	1.9	PGJ3_16-1_4M						
PGJ1/4-1/8M④	1/8	1/4	35.5	22.5	9	11	9.8	7.8	2.5	1.8	PGJ1_4-1_8M							
PGJ1/4-5/32M④	5/32										3.4	1.7	PGJ1_4-5_32M					
PGJ1/4-6M④	6										35.9	10.5	11.6	11.8	9.8	10.9	2.1	PGJ1_4-6M

*. 形式内の④には、外観色：ブラック以外で、通常包装以外を希望の場合、選択して記入してください。

外観色：ライトグレー⇒記号：W、包装仕様：クリーンルーム包装⇒記号：-C、

外観色：ライトグレー & 包装仕様：クリーンルーム包装⇒記号：W-C

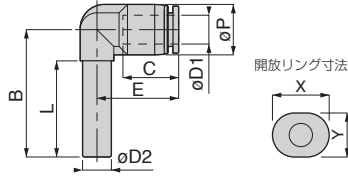
117

標準

ミニ

PLJ Mini
ソケットエルボ

RoHS対応



開放リング寸法

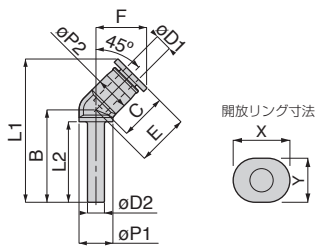


単位：mm

形式	チューブ外径 oD1	適用継手径 oD2	B	oP	チューブ C	E	L	X	Y	有効断面積 (mm ²)	質量 (g)	CAD ファイル名
PLJ3M④	3	3	24	9	11	14.1	17	9.8	7.8	1.2	1.7	PLJ3M
PLJ4M④	4	4	25	9	11	14.1	18	9.8	7.8	2.9	1.6	PLJ4M
PLJ6M④	6	6	26.5	10.5	11.6	17	20	11.8	9.8	8.2	2.4	PLJ6M
PLJ1/8M④	1/8	1/8	24	9	11	14.1	17	9.8	7.8	1.2	1.7	PLJ1_8M
PLJ5/32M④	5/32	5/32	25	9	11	14.1	18	9.8	7.8	2.9	1.7	PLJ5_32M
PLJ3/16M④	3/16	3/16	27.5	10.5	11.7	17.1	20.5	11.8	9.8	4.8	2.5	PLJ3_16M
PLJ1/4M④	1/4	1/4	29	10.5	11.4	17.2	22.5	11.8	9.8	8.2	2.4	PLJ1_4M

PLHJ Mini
45°ソケットエルボ

RoHS対応



開放リング寸法



単位：mm

形式	チューブ外径 oD1	適用継手径 oD2	B	oP1	oP2	チューブ C	L1	L2	E	F	X	Y	有効断面積 (mm ²)	質量 (g)	CAD ファイル名
PLHJ4M④	4	4	21.8	8	8	11	33.8	18.5	12.2	12	9.8	7.8	3	1.3	PLHJ4M
PLHJ6M④	6	6	24.6	8	10.5	11.6	37.4	19.5	12.3	12.8	11.8	9.8	5.9	2.1	PLHJ6M

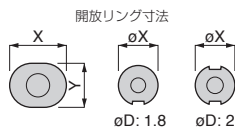
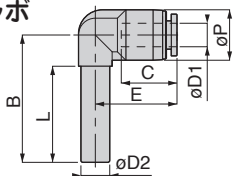
本ページ共通の注意事項

※.形式内の④には、外観色：ブラック以外で、通常包装以外を希望の場合、選択して記入してください。
外観色：ライトグレー⇒記号：W、包装仕様：クリーンルーム包装⇒記号：-C、
外観色：ライトグレー & 包装仕様：クリーンルーム包装⇒記号：W-C

■ チューブ⇔継手の接続

PLGJ 違径ソケットエルボ

RoHS対応



単位：mm

形式	チューブ外径 oD1	適用継手径 oD2	B	oP	チューブ挿入 C	E	L	X	Y	有効断面積 (mm ²)	質量 (g)	CAD ファイル名				
PLGJ3-180M④	1.8	3	21	6	8.4	10.3	17	4.8	-	0.7	0.7	PLGJ3-180M				
PLGJ3-2M④	2						16.5					PLGJ3-2M				
PLGJ3-4M④	4						17					9.8	7.8	1.6	PLGJ3-4M	
PLGJ3-6M④	6						11.8					9.8	2.2	PLGJ3-6M		
PLGJ3-1/8M④	1/8						9.8					7.8	1.7	PLGJ3-1_8M		
PLGJ4-180M④	1.8	4	21	6	8.4	10.3	17	4.8	-	0.7	0.8	PLGJ4-180M				
PLGJ4-2M④	2						16.5					PLGJ4-2M				
PLGJ4-3M④	3						17					9.8	7.8	2.3	1.7	PLGJ4-3M
PLGJ4-6M④	6						18					11.8	9.8	3.3	2.2	PLGJ4-6M
PLGJ4-1/8M④	1/8						9.8					7.8	2.3	1.7	PLGJ4-1_8M	
PLGJ6-3M④	3	6	26	9	11	14.1	20	9.8	7.8	2.3	1.9	PLGJ6-3M				
PLGJ6-4M④	4											2.9	1.8	PLGJ6-4M		
PLGJ6-1/8M④	1/8											2.3	1.9	PLGJ6-1_8M		
PLGJ6-1/4M④	1/4											8.2	2.3	PLGJ6-1_4M		
PLGJ1/8-3M④	3											1/8	24	9	11	14.1
PLGJ1/8-5/32M④	5/32	1.6	PLGJ1_8-5_32M													
PLGJ1/8-1/4M④	1/4	2.1	PLGJ1_8-1_4M													
PLGJ5/32-1/8M④	1/8	1.7	PLGJ5_32-1_8M													
PLGJ5/32-1/4M④	1/4	2.1	PLGJ5_32-1_4M													
PLGJ3/16-1/8M④	1/8	3/16	27	9	11	14.1	20.5	9.8	7.8	2.3	1.8	PLGJ3_16-1_8M				
PLGJ3/16-5/32M④	5/32											2.9	1.7	PLGJ3_16-5_32M		
PLGJ3/16-1/4M④	1/4											4.8	2.2	PLGJ3_16-1_4M		
PLGJ1/4-1/8M④	1/8											6	PLGJ1_4-1_8M			
PLGJ1/4-5/32M④	5/32											2.9	1.9	PLGJ1_4-5_32M		
PLGJ1/4-6M④	6	1/4	28.5	9	11	14.1	22.5	9.8	7.8	8.2	2.5	PLGJ1_4-6M				
												11.8	9.8	8.2	2.5	

※. 形式内の④には、外観色：ブラック以外で、通常包装以外を希望の場合、選択して記入してください。

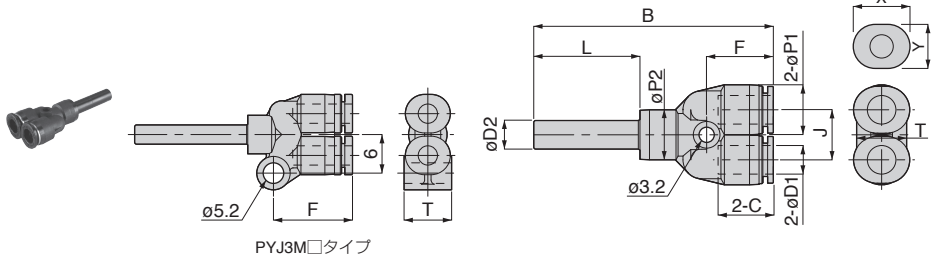
外観色：ライトグレー⇒記号：W、包装仕様：クリーンルーム包装⇒記号：-C、

外観色：ライトグレー & 包装仕様：クリーンルーム包装⇒記号：W-C

PYJ ブランチュニオンワイ
Mini

RoHS対応

OP. P.666 CAD 2D & 3D



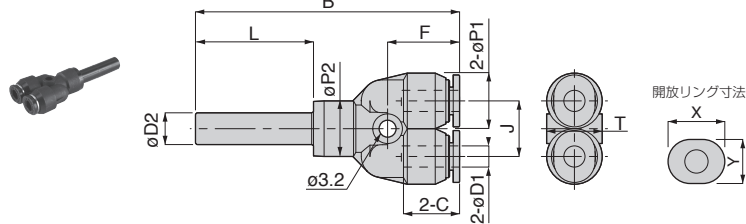
単位：mm

形式	チューブ外径 øD1	適用継手径 øD2	B	øP1	øP2	ふ-ガード C	L	F	J	T	X	Y	有効断面積 (mm ²)	質量 (g)	CAD ファイル名
PYJ3M④	3	3	33.9	6	6	9.3	17.4	12.3	6.5	7.4	7	6	0.9	1.7	PYJ3M
PYJ4M④	4	4	43	8	8	11	19	12.6	8	10.2	9.8	7.8	2.2	3.2	PYJ4M
PYJ6M④	6	6	50.3	10.5	10.5	11.6	22	14	10.5	10.5	11.8	9.8	5.6	5.4	PYJ6M
PYJ1/8M④	1/8	1/8	40.6	8	8	11	16.6	12.6	8	10.2	9.8	7.8	1.1	3.3	PYJ1_8M
PY5/32M④	5/32	5/32	43	8	8	11	19	12.6	8	10.2	9.8	7.8	2.2	3.2	PY5_32M

PWJ 違径ブランチュニオンワイ
Mini

RoHS対応

OP. P.666 CAD 2D & 3D



単位：mm

形式	チューブ外径 øD1	適用継手径 øD2	B	øP1	øP2	ふ-ガード C	L	F	J	T	X	Y	有効断面積 (mm ²)	質量 (g)	CAD ファイル名
PWJ4-3M④	3	4	43	8	8	11	19	12.6	8	10.2	ø7.8	-	2.6	3.3	PWJ4-3M
PWJ4-1/8M④	1/8														PWJ4-1_8M
PWJ6-3M④	3	6	49.9	10.5	10.5	11	22	13.6	10.5	10.5	9.8	7.8	4.5	5.2	PWJ6-3M
PWJ6-4M④	4														PWJ6-4M
PWJ6-1/8M④	1/8	5/32	43	8	8	11	19	12.6	8	10.2	9.8	7.8	1.7	3.3	PWJ6-1_8M
PWJ5/32-1/8M④	1/8														PWJ5_32-1_8M

本ページ共通の注意事項

- ※.形式内の④には、外観色：ブラック以外で、通常包装以外を希望の場合、選択して記入してください。
- 外観色：ライトグレー⇒記号：W、包装仕様：クリーンルーム包装⇒記号：-C、
- 外観色：ライトグレー&包装仕様：クリーンルーム包装⇒記号：W-C

OP. P.666

外観特殊仕様、禁油仕様、ゴム材質変更などの特殊仕様のご案内です。

CAD 2D & 3D

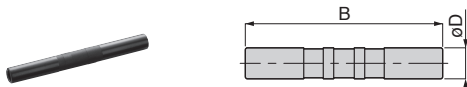
ホームページにてCADデータを提供しております。

■ 継手⇄継手の接続

PIJ Mini ニップル

RoHS対応

OP. P.000 CAD 2D & 3D



単位：mm

形式	適用継手径 øD	B	有効断面積 (mm ²)	質量 (g)	CAD ファイル名
PIJ3M④	3	27.1	2.5	0.2	PIJ3M
PIJ1/8M④	1/8	27.1	2.5	0.2	PIJ1_8M

※1. PIJ1/8Mの外観色はホワイトとなります。

※2. 形式内の④には、外観色：ブラック以外で、通常包装以外を希望の場合、選択して記入してください。

外観色：ライトグレー⇒記号：W (PIJ3Mのみ)、包装仕様：クリーンルーム包装⇒記号：-C、

外観色：ライトグレー & 包装仕様：クリーンルーム包装⇒記号：W-C (PIJ3Mのみ)

ネジ⇄ネジの接続

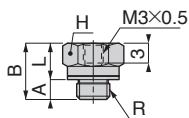
PF
Mini

延長継手ブッシュ

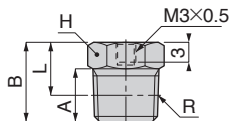
OP.
P.868

CAD
2D & 3D

RoHS対応



メートルネジの場合



管用テーパネジの場合

単位：mm

形式	R	A	B	L	対辺 H	有効断面積 (mm ²)	質量 (g)	CAD ファイル名
PFM5-M3M④	M5×0.8	3 [3.2]	8.5	5.5 [5.3]	8	4.5	2.4	PFM5-M3M[C]
PF01-M3M④	R1/8	8	12	8	10	4.5	6.8	PF01-M3M

※1.形式内の④には、クリーンルーム包装仕様を希望の場合、記号：-Cを記入してください。

※2.テーパネジタイプのL寸法は、ねじ締付け後の参考寸法です。

※3.[]内の値は、クリーンルーム包装仕様の値です。

継手
制御機器
調圧機器
手動弁
チューブ
受注生産品
技術資料

122

ミニ

バーブ

耐腐蝕
用

ケミカル
用

クリーン
環境用

帯電
防止

目
スリタ

金型
温調

ストップ弁
内蔵

回転部
配管用

ねじれ
防止用

分配型

分離型

電動リフト
カバー

OP.
P.868

外観特殊仕様、禁油仕様、ゴム材質変更などの特殊仕様のご案内です。

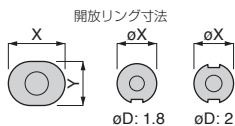
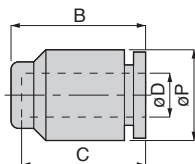
CAD
2D & 3D

ホームページにてCADデータを提供しております。

■ 止め栓

PPF Mini キャップ

RoHS対応



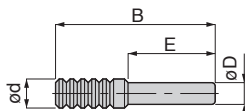
OP P.868 CAD 2D & 3D

単位：mm

形式	チューブ外径 ϕD	B	ϕP	チューブエンド C	X (ϕX)	Y	質量 (g)	CAD ファイル名
PPF180M④	1.8	9.8	6	8.4	4.8	-	0.5	PPF180M
PPF2M④	2	9.8	6	8.4	4.8	-	0.5	PPF2M
PPF3M④	3	10.3	6	9.3	7	6	0.6	PPF3M

PP Mini プラグ

RoHS対応



OP P.868 CAD 2D & 3D

単位：mm

形式	ϕD	ϕd	B	E	質量 (g)	CAD ファイル名
PP180M④	1.8	3	20	9.8	0.1	PP180M
PP2M④	2	3	20	9.8	0.1	PP2M
PP3M④	3	4	22	11.8	0.2	PP3M
PP1/8M④	1/8	4	22	11.8	0.2	PP1_8M

※. PP1/8Mの外観色はホワイトとなります。

本ページ共通の注意事項

※. 形式内の④には、外観色：ブラック以外で、通常包装以外を希望の場合、選択して記入してください。

外観色：ライトグレー⇒記号：W (PP1/8Mは選択できません)、

包装仕様：クリーンルーム包装⇒記号：-C、

外観色：ライトグレー & 包装仕様：クリーンルーム包装⇒記号：W-C (PP1/8Mは選択できません)